

Zeitschrift: Schweizerische Bauzeitung
Band: 101/102 (1933)
Heft: 21

Werbung

Nutzungsbedingungen

Die ETH-Bibliothek ist die Anbieterin der digitalisierten Zeitschriften. Sie besitzt keine Urheberrechte an den Zeitschriften und ist nicht verantwortlich für deren Inhalte. Die Rechte liegen in der Regel bei den Herausgebern beziehungsweise den externen Rechteinhabern. [Siehe Rechtliche Hinweise.](#)

Conditions d'utilisation

L'ETH Library est le fournisseur des revues numérisées. Elle ne détient aucun droit d'auteur sur les revues et n'est pas responsable de leur contenu. En règle générale, les droits sont détenus par les éditeurs ou les détenteurs de droits externes. [Voir Informations légales.](#)

Terms of use

The ETH Library is the provider of the digitised journals. It does not own any copyrights to the journals and is not responsible for their content. The rights usually lie with the publishers or the external rights holders. [See Legal notice.](#)

Download PDF: 17.11.2024

ETH-Bibliothek Zürich, E-Periodica, <https://www.e-periodica.ch>

SCHWEIZERISCHE BAUZEITUNG

WOCHENSCHRIFT FÜR ARCHITEKTUR / INGENIEURWESEN / MASCHINENTECHNIK
 REVUE POLYTECHNIQUE SUISSE

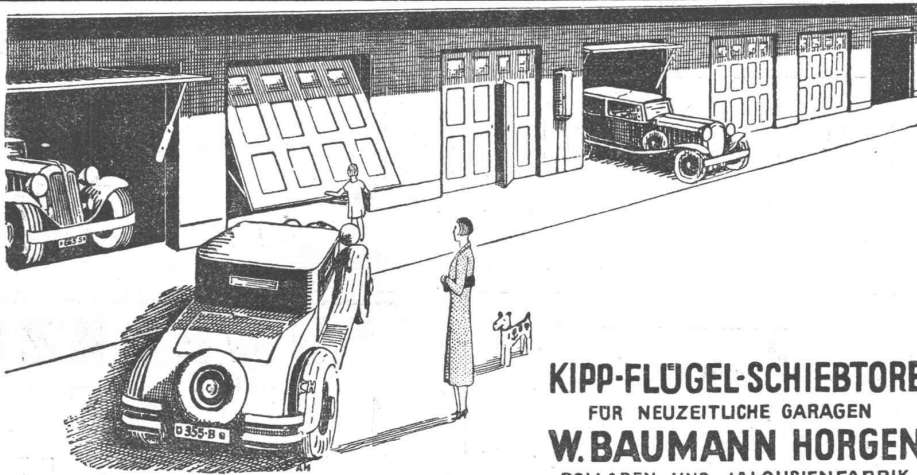
ORGAN DES SCHWEIZERISCHEN INGENIEUR- UND ARCHITEKTEN-VEREINS
 UND DER GESELLSCHAFT EHEMAL. STUDIERENDER DER EIDG. TECHN. HOCHSCHULE
 GEGRÜNDET 1883 VON ING. A. WALDNER / HERAUSGEGEBEN VON ING. C. JEGHER

Vereins-Mitglieder, beim Verlag: Schweiz 32 Fr.,
 Ausland 40 Fr. jährl.; Nicht-Mitglieder: Schweiz
 40 Fr.; Ausland 50 Fr., postamtlich abonniert
 40 Fr. zuzüglich Gebühren. / Einzel-Nr. 1 Fr.

VERLAG CARL JEGHER, ZÜRICH
 Dianastrasse 5 / Postdeck VIII 6110
 Telefon: 34.507 ■ In Kommission
 bei Rasdler & Cie., Zürich u. Leipzig

Inserate durch die A.-G. der Unternehmungen
 RUDOLF MOSSE, Zürich, Basel. / Die
 vierspaltene Colonelzeile 50 Cts., Titelseite
 80 Cts., ausländ. Anzeigen 60 Cts., Titelseite 1 Fr.

Dem Verein Deutscher Ingenieure zum Gruss auf Schweizerboden!



KIPP-FLÜGEL-SCHIEBTÖRE
 FÜR NEUZEITLICHE GARAGEN
W. BAUMANN HORGEN
 ROLLADEN UND JALOUSIENFABRIK

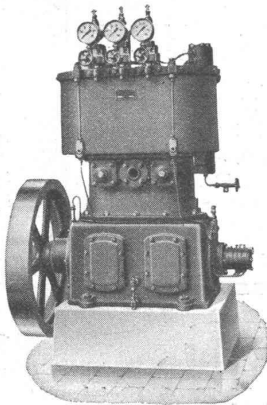
BERCHTOLD & CO.
THALWIL

TEL. 920.501



HEIZUNG
WARMWASSER
LÜFTUNG

PROJEKTE U. BERATUNG KOSTENLOS
 BESTE REFERENZEN



Die Maschinenfabrik

Burckhardt

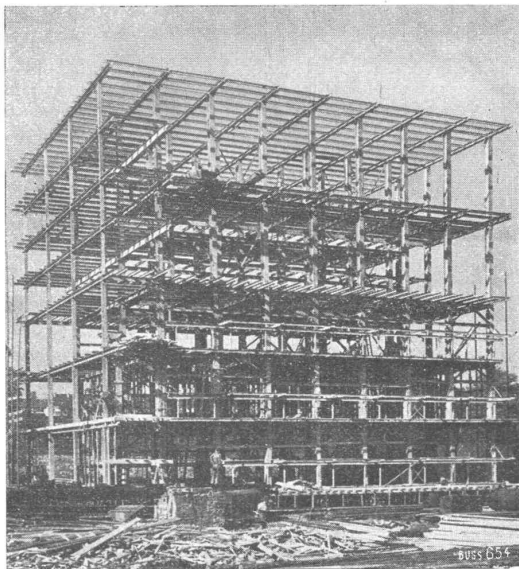
A. G. in Basel

hat über 50jährige Erfahrung im Bau von

KOMPRESSOREN
UND VAKUUMPUMPEN

(Kolben- und Rotationsmaschinen)

für alle Verwendungszwecke



Stahlskelett des Kühlhauses im Bahnhof Basel.

STAHL- HOCHBAU

BUSS & BASEL

DIESEL-KOMPRESSOREN

A. SPECKEN Böcklinstraße 16 Zürich 7

Grösste Zaunfabrik
der Schweiz
Gegründet 1897
Imprägnierte Holzeinfriedigungen
aller Systeme
J. MÜLLER & CO
Zaunfabrik Löhningen
Bureau in Zürich
Bucheggstr. 24, Tel. 62.845

BAUWERKZEUGE BAUBESCHLÄGE BAUEISEN



beziehen Sie
vorteilhaft von

J. G. KIENER & WITTLIN A.-G.

Eisen und Metalle

Schauplatzgasse 23 **BERN** Telephon: 29.122

Verlangen Sie unsere illustrierten
KATALOGE u. LAGERLISTEN!

MANOMETER ARMATUREN

Druck- und Zugmesser, Vakuummeter, Registrierapparate, Elektrische Signal- und Kontaktvorrichtungen

THERMOMETER

Glasthermometer, Quecksilber-Feder-Thermometer, Kälte- u. Wärmemesser mit u. ohne Registrierung, u. für Fernleitung elektrische Pyrometer, Indikatoren - Tachometer - Vibrometer

Rhei-Ventile - Sera-Schieber - Cardo-Wasserstände

für Dampf, Wasser, Gas, Säuren in verschiedenen Ausführungen: wie Hähne, Absperrventile, Sicherheitsventile, Reduzierventile, Kolbenschieberventile, Absperrschieber, Injektoren, Pumpen, Elevatoren, Anwärmer, Wasserstände, auch mit Reflexionsglas, Drahtglas, Kondens-Töpfe, Schmierpressen, Höchstdruck-Armaturen in entklassiger Ausführung

MANOMETER A.-G.

ZÜRICH, Stampfenbachstrasse 61 und SEEBACH
(früher Schäffer & Budenberg, Seebach)





PLAN-KOPIEN ALLER ART
(HELIOGRAPHIE, PLANDRUCK, ZINKDRUCK)
AUF PAPIER, PAUSPAPIER, PAUSLEINWAND etc.

LICHT-PAUS- UND ZEICHENPAPIERE
PAUS- UND MILLIMETERPAPIERE
LICHTPAUS-APPARATE

ED. AERNI-LEUCH, BERN
FABRIK VON LICHTPAUSPAPIEREN
SPEZIALGESCHÄFT FÜR SÄMTL. TECHN. PAPIERE



ADOLF FELLER & HORGEN
FABRIK ELEKTRISCHER APPARATE

*Drehschalter,
 Kippschalter,
 Ein-Druckknopfschalter,
 Zugschalter,
 Steckvorrichtungen,
 Isolierpanzer-Apparate Marke „FERIT“ für trockene, feuchte
 und nasse Räume.*

für Auf- und Unterputz-
 montage,
 Unterputz-Kombinationen,
 Isolierstofflosen.

Genormtes Einheitsmaterial mit dem  Qualitätszeichen versehen!



Für:
 Korridore
 Treppenhäuser
 Küchen
 Bäder
 Aborte
 Garagen

in:
 Fabriken
 Spitälern
 Kinos
 Theater
 Hotels
 Restaurants
 Schulen
 Versammlungslokale
 Kirchen

**H. HIRT A.-G.
 TURGI**
 Verkaufsbureau:
 ZÜRICH 6
 Scheuchzerstr 50

DIE MODERNE WANDBEKLEIDUNG

Rissfrei
 Stossicher
 Abwaschbar

VERTRETERBESUCHE
 BERATUNG
 MUSTERVORLAGE

Vertretung Ostschweiz:
FRIEDR. NOTZ
 Architekt
ZOLLIKON
 Zollikerstr. 62

„Impermea“, Dichtemittel
 „Rapid“, Schnellbindemittel

Selbstansaugende, ventillose

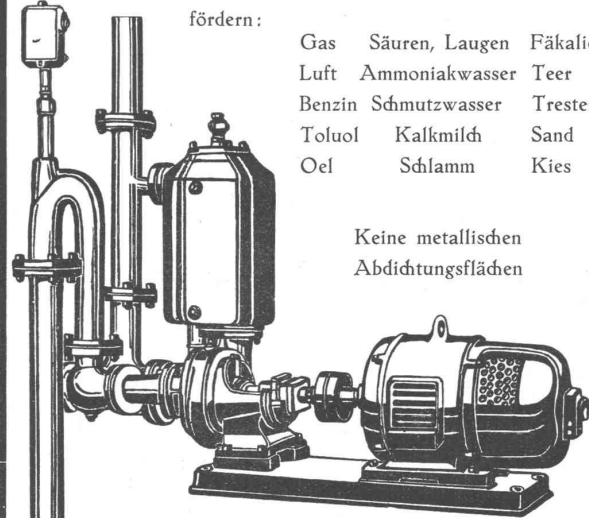
Zentrifugal-Pumpen

D. R. P. ⚡ Patent England U. S. A.

fördern:

Gas	Säuren, Laugen	Fäkalien
Luft	Ammoniakwasser	Teer
Benzin	Schmutzwasser	Trester
Toluol	Kalkmilch	Sand
Öel	Schlamm	Kies

Keine metallischen
 Abdichtungsflächen



Patent (D. R. P.) automatische Wasserversorgungsanlagen
 Automatische Hauswasserpumpen, Sihl-Wagenwaschpumpen
 Kesselspeisepumpen, Umwälz- und Heisswasserpumpen
 Kesselspeise-Wassermesser System Schmid

Maschinenfabrik a. d. Sihl A. G. Zürich
 Tel. 33.514 vorm. A. Schmid Gegr. 1871

Glasdächer

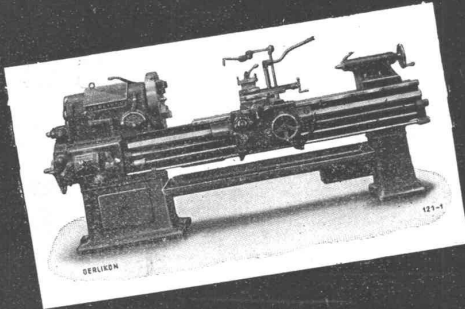
Dachoberlichter

in kifflosen ⚡ Systemen „Kully“

Glasdachwerke
Simon Kully, Olten
 Dipl.-Ingenieur E. T. H.

Aeltestes Spezialgeschäft Gegründet 1854
 Eigenes Ingenieurbureau Telephon 20.56

SWO
OERLIKON

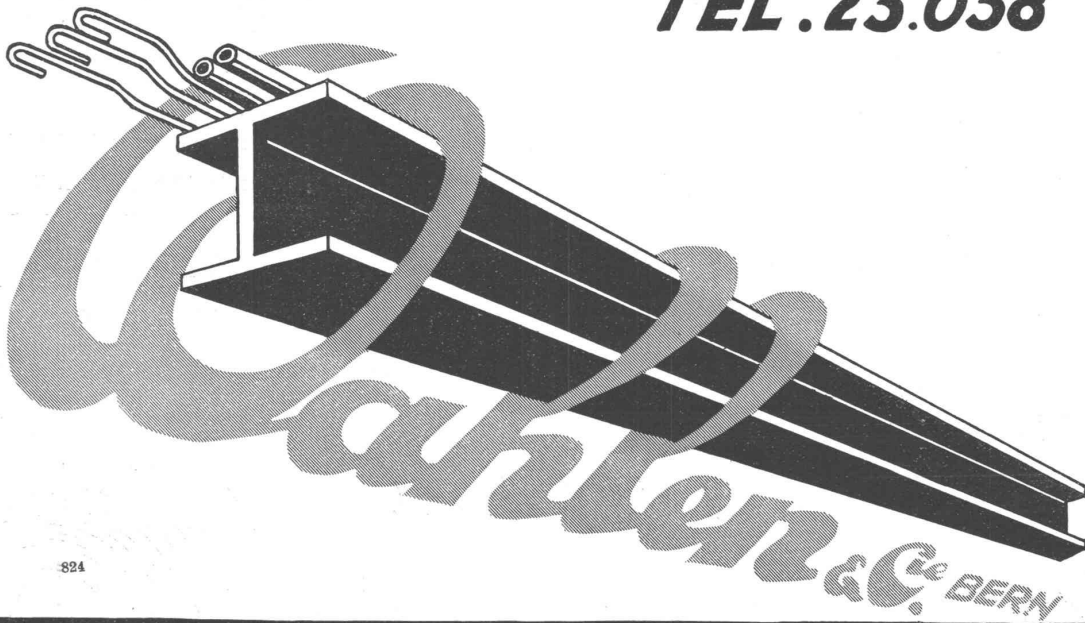


WERKZEUGMASCHINENFABRIK OERLIKON

WIR BAUEN: SCHNELLDREHBÄNKE MIT STUFEN- UND EINSCHIEBENANTRIEB •
HORIZONTAL-BOHR- UND FRÄSWERKE • AUTOMATISCHE KEGELRADHOBEL-
MASCHINEN • UNIVERSAL-RADIAL-, RADIAL-, STÄNDER-, SAULEN- UND SCHNELL-
BOHRMASCHINEN • SPEZIALMASCHINEN
TELEPHON: ZÜRICH 68.404 • TELEGRAMME: OUTIL OERLIKON

K MILES

TEL. 23.038

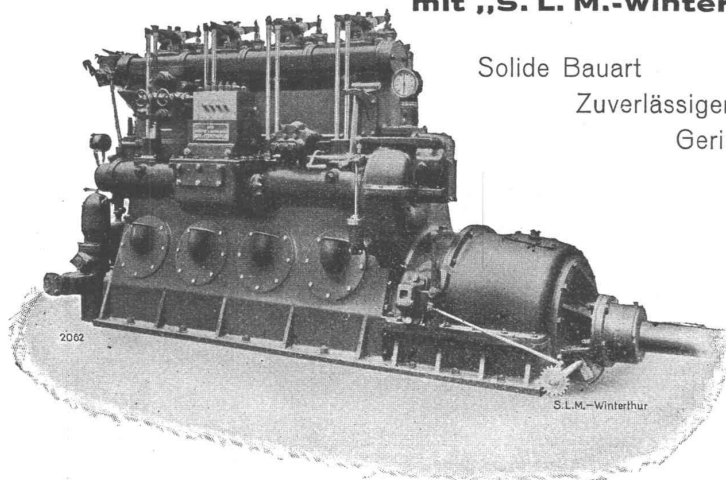


824

liefern vorteilhaft sämtliche
Baueisen
auch nach Wunsch bearbeitet

„S. L. M.-WINTERTHUR“ Schiffs-Dieselmotoren

mit „S. L. M.-Winterthur“ Oeldruck-Wendegetriebe



150 PS Schiffs-Dieselmotor mit Oeldruck-Wendegetriebe
System „S. L. M.-Winterthur“

Solide Bauart

Zuverlässiger Betrieb

Geringster Brennstoffkonsum,
rauchfreier Auspuff

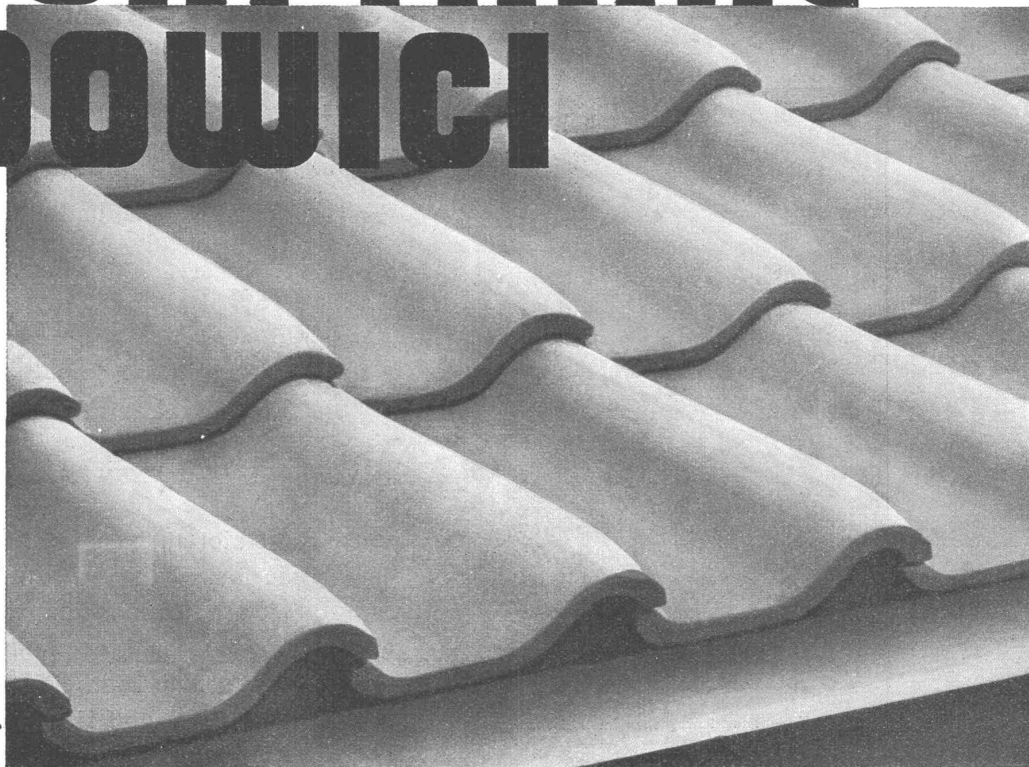
Sicheres Anlassen auch bei kaltem Wetter ohne Hilfsmittel

Sanftes und äusserst rasches Umsteuern mit unserem patentierten Oeldruck-Wendegetriebe

Fernsteuerung vom Steuerhaus ohne weiteres möglich

**Schweizerische Lokomotiv- & Maschinenfabrik
WINTERTHUR**

FLACHPFANNE LUDOWICI



der zweckmässigste
ziegel für schwach-
geneigte dächer.

in der schweiz hergestellt durch

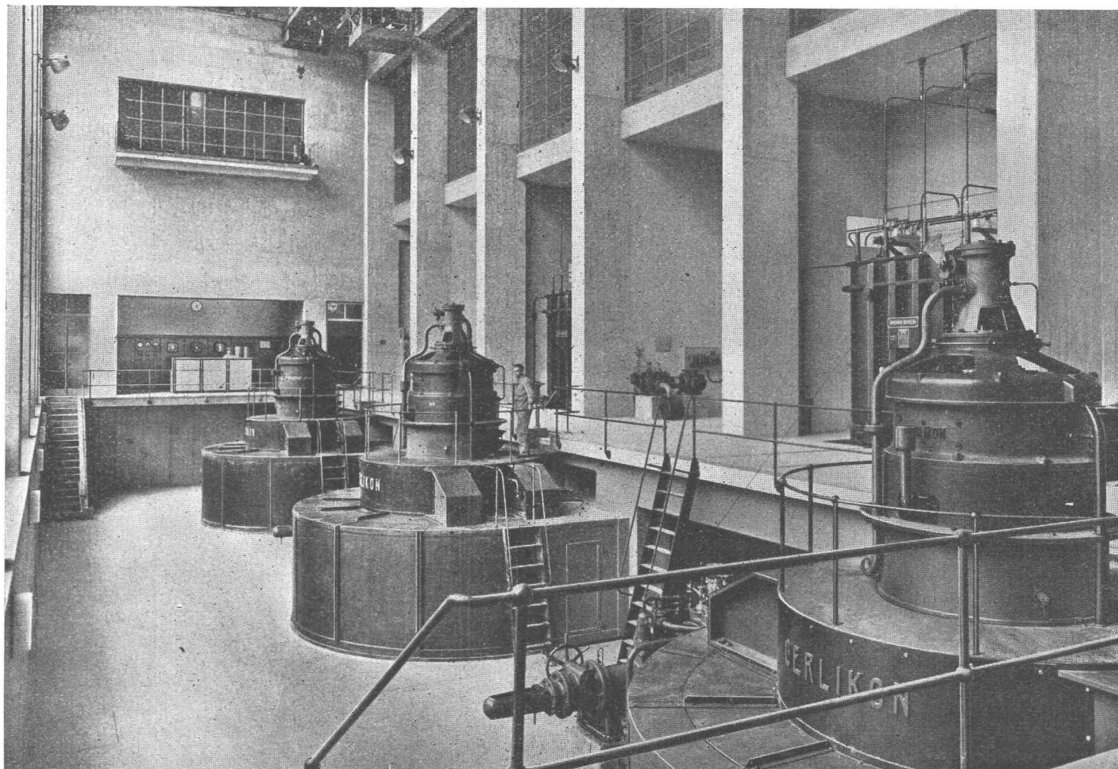
ZIEGEL A.G.

zürich tel. 36.698

LAUPER & CO.

pieterlen tel. 4 & 7

MASCHINENFABRIK OERLIKON

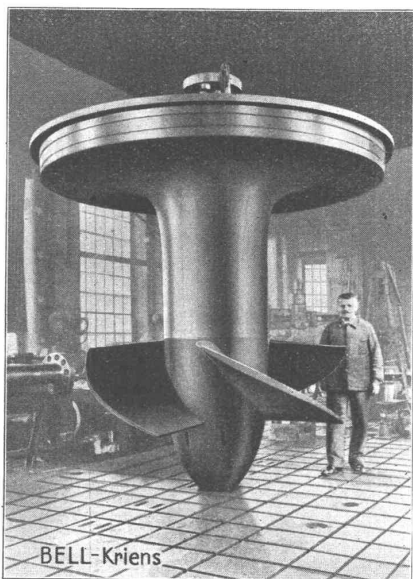


Maschinensaal des Limmatwerkes Wettingen der Stadt Zürich
mit den drei OERLIKON-Drehstromgeneratoren zu je 10 000 kVA, 6400 Volt, 50 Perioden, 214 Touren/Min.

A.-G. der
Maschinenfabrik
von

Theodor Bell & Cie.

Kriens
bei
Luzern



BELL-Kriens

Propeller-Turbine mit beweglichen Laufradschaufeln

Wasserturbinen

für alle Gefälle und Leistungen

Propellerturbinen

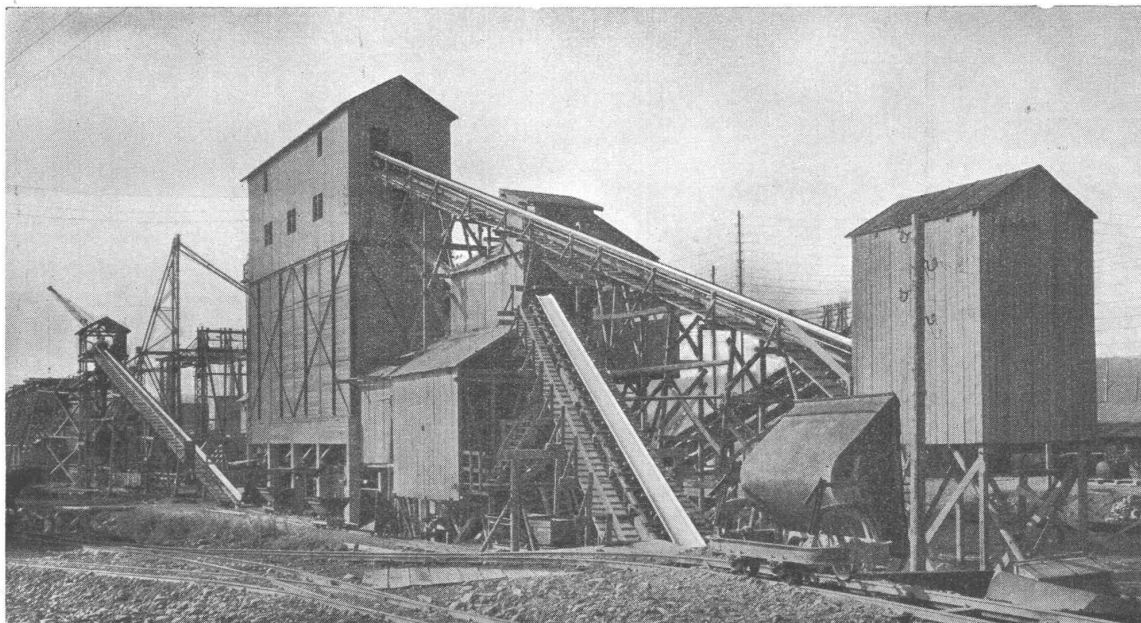
mit festen und mit beweglichen Laufradschaufeln

Regulatoren, Rechen, Schützen, Stauwehre, Bell-Patent-Kugelschieber, Druckleitungen, komplette hydraulische Anlagen. — Kesselschmiedearbeiten aller Art Stahl-Hoch- und Brückenbauten

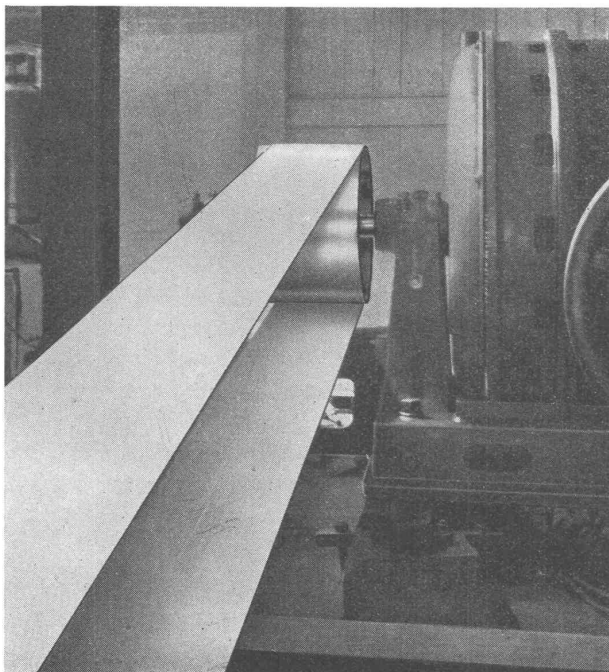
GOODRICH

TREIBRIEMEN UND TRANSPORTBÄNDER
die Gummi-Gurten für hohe Leistung

Bau des Kraftwerkes Klingnau



Kiesaufbereitung und Beton-Transport mittelst 10 Goodrich-Förderbändern „Longlife“.



Nebestehendes Bild:

GOODRICH „SOUPLEFLEX“-Riemen
340 mm breit, 8 mm dick, Geschwindigkeit
1400 m per Min., zum Antrieb einer Pumpe
von 400 Sek.-Lit. Förder-Leistung durch einen
180 PS. Motor.

Sämtliche „SOUPLEFLEX“-Riemen, die in
dieser Anlage infolge Ueberschwemmung
der Baugrube während eines Monats unter
Wasser gesetzt waren, **konnten ohne den
geringsten Schaden wieder in den Be-
trieb genommen werden.**

Obige Anlagen wurden ausgeführt durch
die Bau-Unternehmung
J. J. Rüegg & Co., A.-G., Zürich.

Vertreter-Nachweis und
techn. Beratung durch:

GOODRICH-ZÜRICH · Tel. 38.658



ABDICHTUNGEN

FÜR HOCH- UND TIEFBAU

SIKA dichtet während des grössten Wasserdruckes; **SIKA schützt** Beton und Mauerwerk vor Feuchtigkeit, Wassereinbrüchen und Aggressivwässern; **SIKA verhindert** Ausblühungen und Mauer-schwamm; **SIKA erhöht** die Haft-, Zug- und Druckfestigkeit.

FABRIKANTEN: KASP. WINKLER & CO., ALTSTETTEN-ZÜRICH

ELASTISCHE ANSTRICHE

FÜR VERPUTZ UND BETON



IGOL isoliert Beton und Verputz zuverlässig und dauerhaft gegen Feuchtigkeit, aggressive Wässer, Dämpfe und verdünnte Säuren.
— Verbrauch bei zweimaligem Anstrich per 100 m² = abgeriebener Verputz 30 bis 40 kg, Beton 50 bis 60 kg, Eisen 20 bis 30 kg.

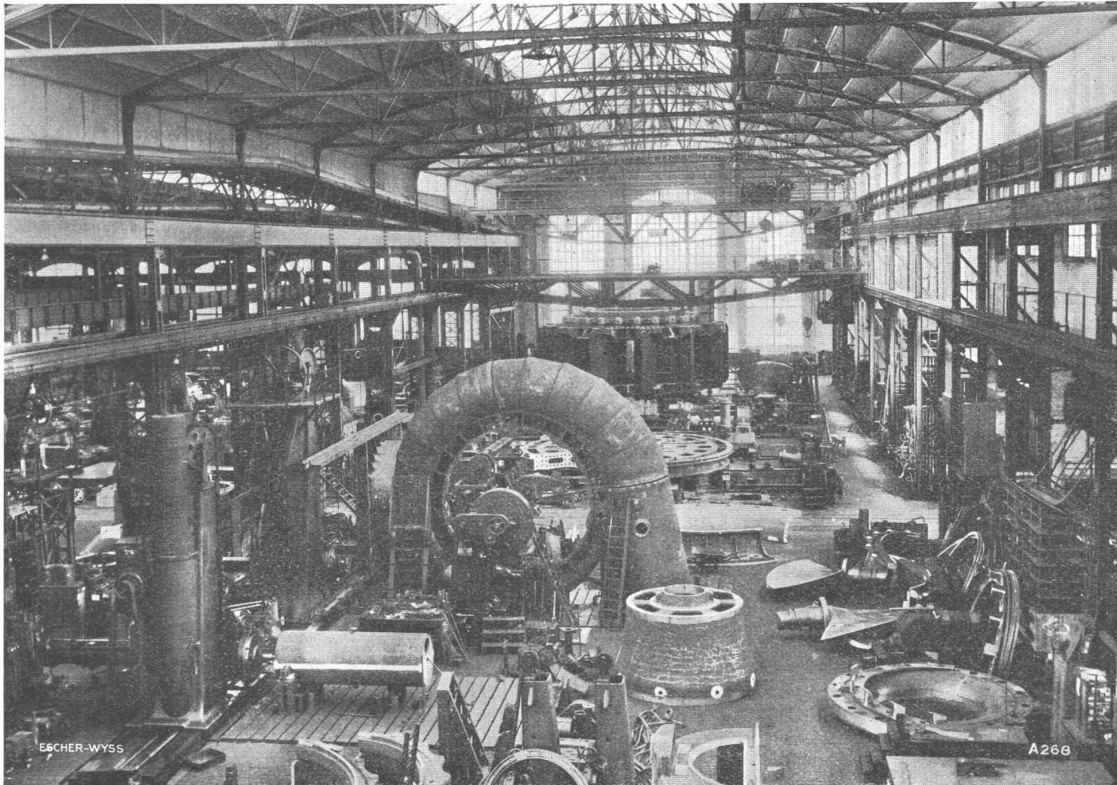
55 JAHRE Erfahrung

Patente, Fabrikmarken, Gutachten
Technische Beratung bei Prozessen

PATENTANWÄLTE

E. BLUM & Co. ZÜRICH

ESCHER WYSS



Blick in die Hauptwerkstätten des Zürcher Werkes

Ein interessanter Einblick in die vielseitigen Arbeitsgebiete der Firma Escher Wyss bietet sich den Teilnehmern der Hauptversammlung des VDI in der Schweiz durch die Besichtigung der

Escher Wyss Werkstätten in Zürich

des

Limmatkraftwerkes Wettingen der Stadt Zürich

des

Gaswerkes der Stadt Zürich in Schlieren

der

Versuchsanstalt für Wasserbau

des

Fernheizwerkes der Eidg. Techn. Hochschule

und des

Kraftwerkes Amsteg der Schweizerischen Bundesbahnen

ESCHER WYSS MASCHINENFABRIKEN AKTIENGESELLSCHAFT ZÜRICH



Gesellschaft der L. von Roll'schen Eisenwerke, Gerlafingen

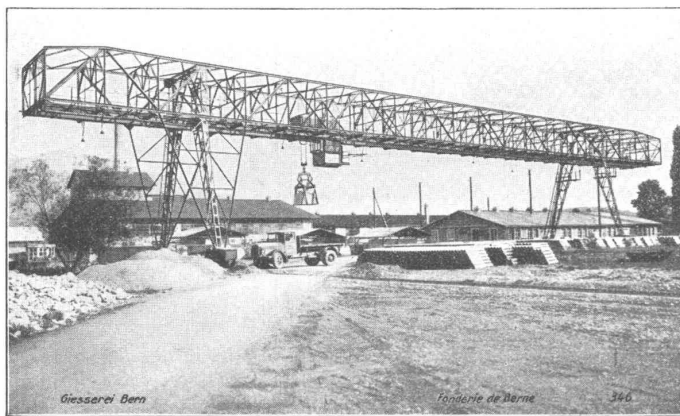
Gegründet 1823

Werk „**Giesserei Bern**“

Gegründet 1823

in Bern

Konstruktionswerkstätten,
Eisengiesserei



Verladebrücke, totale Brückenlänge 73,5 m, Spannweite 50 m, Tragkraft 6,5 t, zum Umschlag von Sand und Kies und Transport von Röhren und Formsteinen.

Hebezeuge

Eisenbahnmaterial
Schützenanlagen und
Wehreinrichtungen
Zahnradbahnmaterial
Standseilbahnen
Kabelbaggeranlagen
Allgem. Maschinenbau



Telegramme: **Giesserei Bern**
Telephon: 25.066