

Objektyp: **Advertising**

Zeitschrift: **Schweizerische Bauzeitung**

Band (Jahr): **101/102 (1933)**

Heft 21

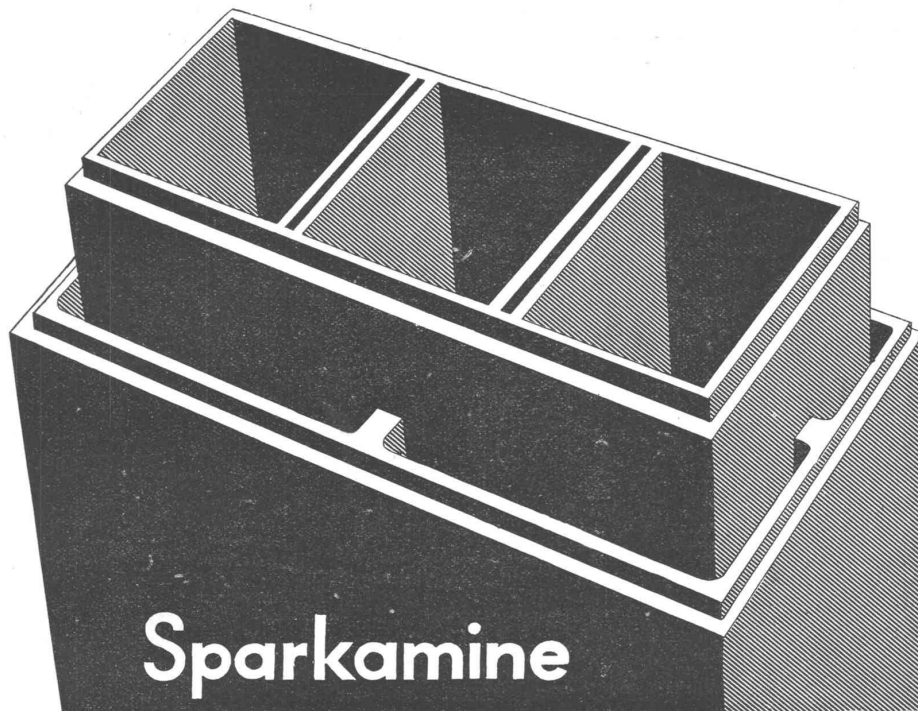
PDF erstellt am: **11.09.2024**

Nutzungsbedingungen

Die ETH-Bibliothek ist Anbieterin der digitalisierten Zeitschriften. Sie besitzt keine Urheberrechte an den Inhalten der Zeitschriften. Die Rechte liegen in der Regel bei den Herausgebern. Die auf der Plattform e-periodica veröffentlichten Dokumente stehen für nicht-kommerzielle Zwecke in Lehre und Forschung sowie für die private Nutzung frei zur Verfügung. Einzelne Dateien oder Ausdrucke aus diesem Angebot können zusammen mit diesen Nutzungsbedingungen und den korrekten Herkunftsbezeichnungen weitergegeben werden. Das Veröffentlichen von Bildern in Print- und Online-Publikationen ist nur mit vorheriger Genehmigung der Rechteinhaber erlaubt. Die systematische Speicherung von Teilen des elektronischen Angebots auf anderen Servern bedarf ebenfalls des schriftlichen Einverständnisses der Rechteinhaber.

Haftungsausschluss

Alle Angaben erfolgen ohne Gewähr für Vollständigkeit oder Richtigkeit. Es wird keine Haftung übernommen für Schäden durch die Verwendung von Informationen aus diesem Online-Angebot oder durch das Fehlen von Informationen. Dies gilt auch für Inhalte Dritter, die über dieses Angebot zugänglich sind.



Sparkamine

Für den Architekten ist es von sehr großer Wichtigkeit, bei der Konstruktion der Kaminzüge darauf achten zu können, daß die Grundrißfläche der Kamine auf ein Minimum beschränkt wird. Es muß möglich sein, alle Varianten, wie z. B. Seitlichziehen, spezielle Formen des Querschnittes, usw. ausführen zu können. Die Sparkamine der Ziegel A.-G. (pat.) sind in dieser Beziehung an erster Stelle. Die Zweiteiligkeit ihrer Konstruktion hat den großen Vorteil, daß sich die innern Rauchröhren, welche mit genügend großem Spielraum in die äußeren Umhüllungsmäntel hineingeschoben werden, bei Temperaturschwankungen leicht dehnen können. Dieser Hohlraum zwischen Rauchrohr und Mantel dient dazu, das erstere warm zu halten und dadurch den Rauchzug zu fördern.

Warum unsere Kamine überall, wo wir sie bis heute verwendet haben, sehr gut ziehen, hat seinen Grund in der Hauptsache darin, daß sie inwendig ganz glatte Flächen aufweisen. Die einzelnen Stücke werden in unserem Kaminwerk in Eisenformen hergestellt. Dadurch wird ein Stück genau so wie das andere, und es kann nicht vorkommen, daß beim Versetzen Ueberzähne entstehen, welche auf den Zug hemmend einwirken. Abblätterungen, wie sie bei inwendig verputzten Kaminen, verursacht durch die Hitze, vorkommen, gibt es bei unseren Sparkaminen nicht.

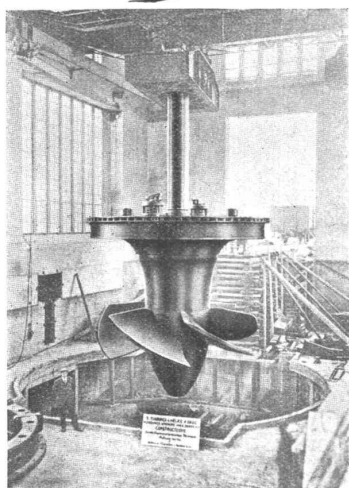
Die Sparkamine, in einfacher oder zweiteiliger Form, finden Verwendung für Heizkaminanlagen, für Cheminées und als Entlüftungskamine für Küche, Bäder usw.

Hat der Architekt Schwierigkeiten beim Plazieren, so wende er sich an uns; wir sind gerne bereit, ihm helfend zur Seite zu stehen, und wir sind überzeugt, ihm mit unseren Kaminkonstruktionen eine Lösung zu finden.

ZIEGEL A.-G., Talstr. 83, Tel. 36.698, Zürich

CHARMILLES-GENÈVE

WASSERTURBINENBAU



K E M B S

GEFÄLLE 16,50 m

GELIEFERT

5 PROPELLER-TURBINEN

VON JE

36 600 PS

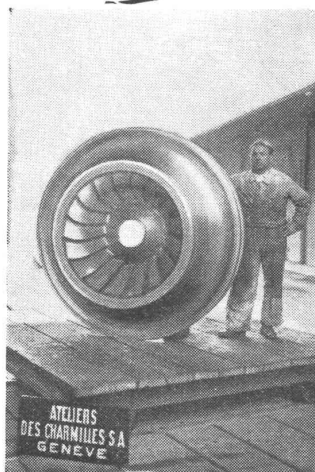
MIT TEILWEISER AUSFÜHRUNG NACH UNSEREN LIZENZEN DURCH
SOCIÉTÉ ALSACIENNE DE CONSTRUCTIONS MÉCANIQUES, MULHOUSE

WESENTLICHEN FORTSCHRITT

BEDEUTEN NACH DEM AUFSATZ DER

MOTOR-COLUMBUS A.-G.

IM BULLETIN DES SCHWEIZERISCHEN ELEKTROTECHNISCHEN VEREINS
No. 25 VOM 9. DEZEMBER 1932 DIE VON UNS GELIEFERTEN



2 FRANCIS - 32 500 PS - TURBINEN

FÜR DAS KRAFTWERK

PIOTTINO

GEFÄLLE **330** METER

ERREICHTER WIRKUNGSGRAD

92 %

ATELIERS DES CHARMILLES S. A. GENÈVE

727



ASPHALTOID

(Schweizerfabrikat)



Hochalpine Forschungsstation Jungfrauoch
Asphaltoid-Isolierung der Terrassen ca. 420 m²
Arch.: Gebr. Pfister, Zürich.

die teerfreie Asphalt-Isolierplatte
mit imprägnierter Gewebe-Einlage

**bietet Ihnen Garantie für die
grösste Zuverlässigkeit**

der Flachbedachungen und Isolie-
rungen.

Geprüft durch die Material-Prüfungsanstalt der
E. T. H.

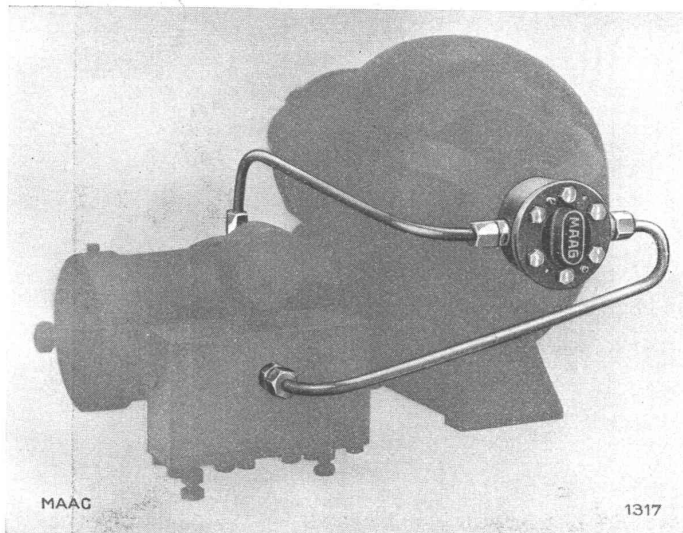
la Referenzen und Zeugnisse.

Handelshof, Uraniastrasse 35, Tel.: 58.620
Fabrik in Altstetten-Zürich

MEYNADIER
MEYNADIER & CIE · A · G · ZÜRICH

Prospekte,
Muster und Beratung unverbindlich.

MAAG ZAHNRÄDER



PRÄZISION - GERÄUSCHLOSER GANG

Zahnräder und Zahngetriebe jeder Art

ZAHNRAD-PUMPEN

Spezialmodelle:

für OELFEUERUNGEN

zum Waschen von Autos und
Waggons (5—32 Atm. Druck)

für Gussputzereien

für Schlachthausreinigung

Nichtrostende Zahnrad-Pumpen

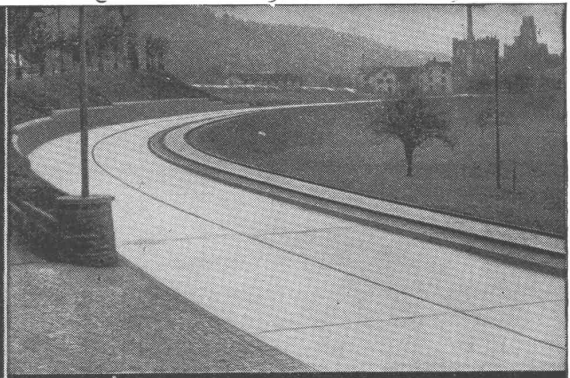
Oelfeuerungsanlage mit MAAG-ZAHNRAD-PUMPE

MAAG-ZAHNRÄDER AKTIENGESELLSCHAFT, ZÜRICH

Die Betonstrasse bringt dem Baumeister neuen Verdienst!

Jetzt, wo die Bautätigkeit vielerorts zurückgeht, kann der Baumeister durch den Bau von Betonstrassen einen gewissen Ausgleich finden. Wohl besorgen wir die Bauleitung und den Verkehr mit den Behörden, und stellen die nötigen Spezialmaschinen zur Verfügung, aber die Arbeiten selbst lassen wir durch die ortsansässigen Baufirmen ausführen. Unterstützt die Sache der Betonstrasse bei den Behörden, Ihr verschafft damit Euren Arbeitern Brot und Verdienst.

BETONSTRASSEN AG WILDEGG

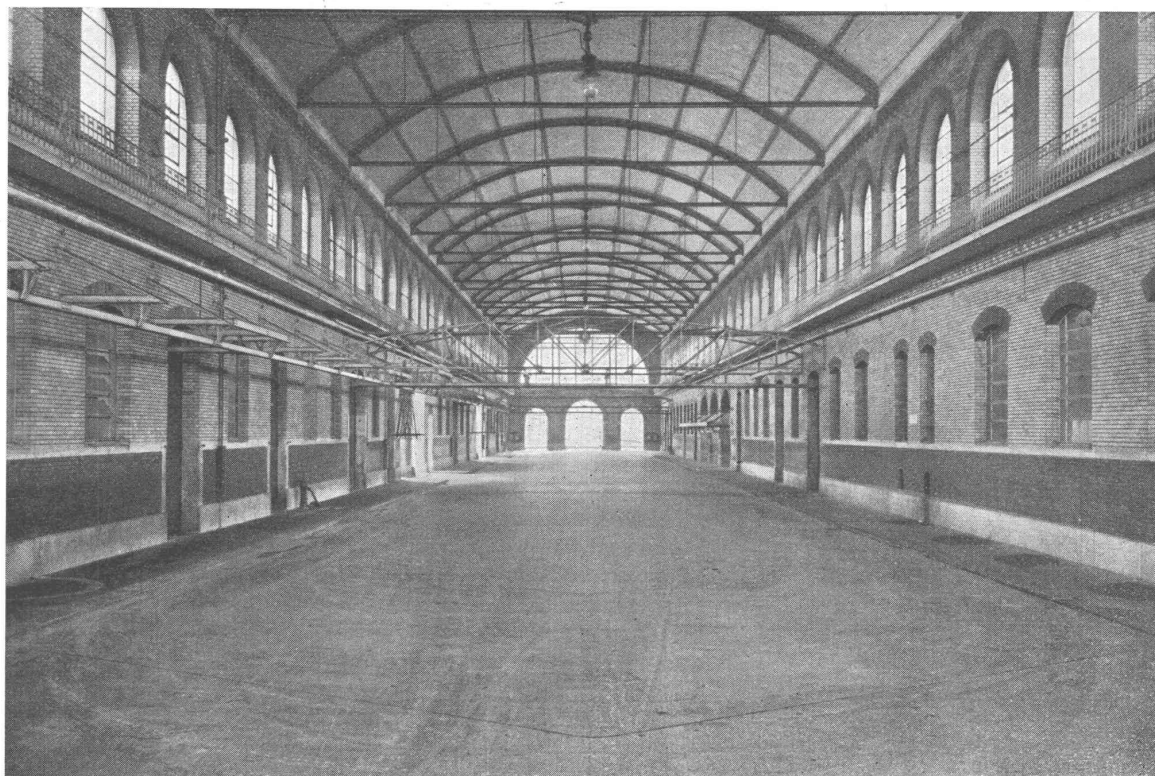


Reinmann & Bolli

KIESERLING-BELAG

DER IDEALE FUSSBODENBELAG AUS HOCHWERTIGEM SPEZIALBETON MIT GRÖSSTER FESTIGKEIT UND HÄRTE FÜR **SCHWERSTE BEANSPRUCHUNGEN**. AUSGEFÜHRT IN: SCHLACHTHOF-, BRAUEREI- UND INDUSTRIE-ANLAGEN, POSTHÖFEN - GARAGEN - TANKSTELLEN - LAGER-RÄUMEN - FÜR RAMPEN - BAHNSTEIGE - DURCHFahrTEN ETC. ETC.

**SEIT 30 JAHREN GLÄNZEND BEWÄHRT
VIELE 100 000 m² IM BETRIEBE
PRIMA REFERENZEN**



AUSFÜHRUNG 1909

SCHLACHTHOF ZÜRICH

PHOTOGR. AUFNAHME 1933

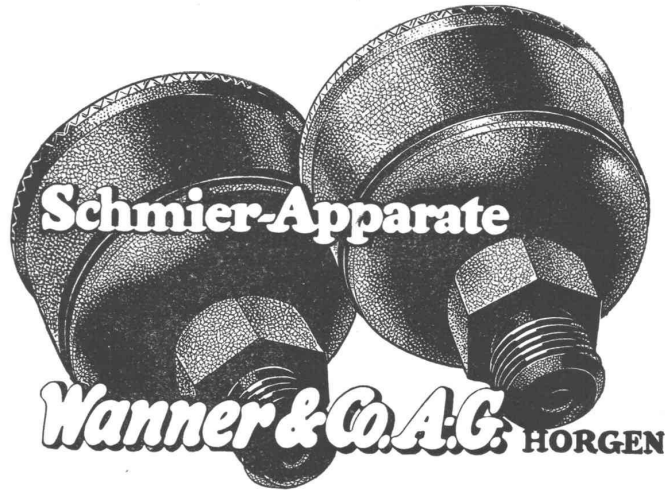
**SEIT 24 JAHREN IM BETRIEBE OHNE JEDE
AUSBESSERUNG**

LIZENZINHABER FÜR DIE SCHWEIZ:

WALO BERTSCHINGER
STRASSENBAU-UNTERNEHMUNG ZÜRICH

Studien zum Währungsproblem. Das erfolgreiche Vordringen der amerikanischen Inflationisten hat in den letzten Wochen das Währungsproblem dermassen in den Mittelpunkt des allgemeinen Interesses gerückt, dass Währungsfragen nachgerade der beliebteste wirtschaftliche Diskussionsgegenstand geworden sind. Da sich an der öffentlichen Erörterung des an sich nicht einfachen Problems in hervorragendem Masse auch Kreise beteiligen, die an einer gewaltsamen Modifikation bewährter Grundsätze erheblich interessiert sind, ist es nicht zu verwundern, dass

Theorien und Vorschläge, deren Verwirklichung verheerende Folgen zeitigen müsste, eine nicht unbedenkliche Verbreitung erlangen konnten. Es ist deshalb zu begrüßen, dass ausser der Presse auch weitere Kreise, die dazu qualifiziert sind, sich um eine sachliche Aufklärung der Oeffentlichkeit bemühen. Der vor wenigen Tagen publizierte Jahresbericht der Bank für Internationalen Zahlungsausgleich vertieft und begründet in wertvoller Weise das Bekenntnis dieses internationalen Institutes (respektive der in ihm vereinigten Leiter der wichtigsten Zentralnotenbanken der



ZÜRICH
Dreikönigstr. 53
Telephon 38.192

BERN
Werdtweg 5
Tel.: Christ. 19.70

Tiefbohr- u. Baugesellschaft A.-G.
Sondierungen - Tiefbohrungen - Grundwasserfassungen mit Filterbrunnen
Pumpwerke - Automatische Heberleitungen - Seeleitungen - Taucherarbeiten - Bohr-Pressbetonpfähle - Grundwasserabsenkung für Fundationen
Klärung u. Reinigung von Wasser u. Abwasser
SPEZIALITÄT: Schnellfilter System Peter
Ueber 250 Anlagen ausgeführt

PROJEKTE **AUSFÜHRUNGEN**

Aktien-Gesellschaft

Conrad Zschokke
TIEFBAU- U. STAHLBAU-UNTERNEHMUNG
INGENIEURBUREAUX

Genf, 18, rue du Marché
Téléphone: 50.621 - Télégramme: Zschokke-Genf

Doettingen (Aargau)
Telephon: 14 - Telegramm-Adresse: Zschokke-Döttingen

Tiefbau

Brücken, Schleusen, Wehrbauten,
Trockendocks
Wasserkraftanlagen
Quaimauern, Hafendämme
Sondierungen
Konsolidierungs-, Umbau-, Taucher-
und Rammarbeiten
Druckluftgründungen

Stahlbau

Brücken, Wehrschützen, Druckrohre
Masten, Krane, Kessel- u. Blecharbeiten
Hoch- und Industriebauten
Konstruktion für Bauinstallationen
Verzinkungen
nach den M. U. Schoopschen Verfahren
Personen- und Materialschleusen für
Druckluftgründungen

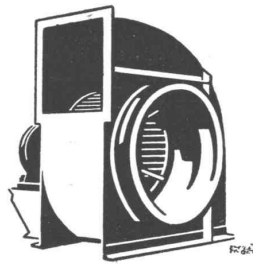


Gebaut durch Elektriker in der Uhrenregion, bürgen die elektrischen

FAVAG

Uhren für genaue Zeit.

„FAVAG“ Fabrik Elektrischer Apparate A. G., Neuenburg



In Spitälern, Kirchen, Hotels und überall, wo es auf geräuschlosen Betrieb ankommt, bewährt sich der

geräuschlose Meidinger-Ventilator

Tausende arbeiten zur Zufriedenheit unserer Kunden in empfindlichen Heizungs-, Lüftungs- und Oelfeuerungsanlagen

Verlangen Sie kostenlos Preislisten oder Vertreter-Besuch.



G. Meidinger & Cie, Basel 4

Beratender Ingenieur

Kaspar Jenny, Zürich-Wollishofen

Masch.-Ing. Im Raindörfli 9, Tel.: 54940

Ingenieur-Beratung

Kraft- u. Wärmewirtschaft - Ueberwachung u. Betriebsrechnung im Abonnement - Neuinstallationen, Umstellungen - Textilindustrie, Chemische Apparaturen - Betriebsuntersuchungen, Gutachten - Fabrikorganisation, Auftragswesen - Arbeitsvorbereitung, Verrechnungswesen

GEOLOGISCHE BEGUTACHTUNG

von Wasserfassungen (Quellen, Grundwasser) Stollenanlagen, Wassersperren Hoch- und Tiefbauten, Bergbau-Unternehmen Steinbrüchen, Gesteinen, Mineralien

DR. E. KÜNDIG

GEOLOGE

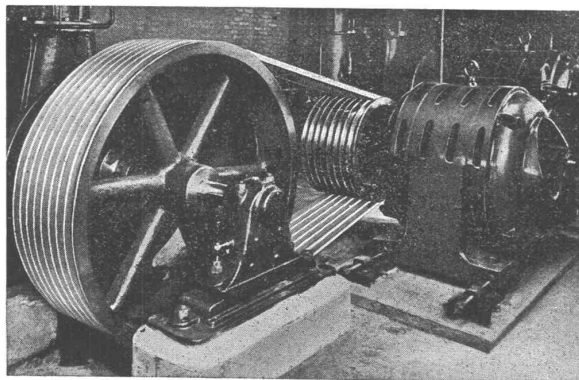
ALBISRIEDEN

Fellenbergstr. 25
Tel. 34.388



GESELLSCHAFT DER **L. VON ROLL** SCHEN EISENWERKE

WERK: **EISENWERK KLUS** IN KLUS KT. SOLOTHURN



Antrieb eines Kompressors, 130,150 PS.

**Keilriemen - Antriebe
TEXROPE-KLUS**



Zuverlässige und dauerhafte Kraftübertragung.
Kurze Achsendistanzen. Ersetzen Kettentriebe u. Spannrollen.
Hoher Reibungskoeffizient, hoher Wirkungsgrad (bis 97 %).
Kein Gleiten, auch nicht bei Stößen und bei Vor- u. Rückwärtsgang.
Unempfindlich gegen Staub, Trockenheit, Feuchtigkeit.
Absolut geräuschloser Lauf. Erfordern keinen Unterhalt.

Welt) zur Goldwährung, deren internationale Wiederherstellung als eine der wichtigsten Aufgaben der im Juni beginnenden Weltwirtschaftskonferenz bezeichnet wird. — Das Aprilheft der Schweizerischen Kreditanstalt widmet der Frage einer Wiedereinführung des Bimetallismus, die bekanntlich von den amerikanischen Silberproduzenten mit grösstem Nachdruck gefordert wird, eine lesenswerte Studie, in der sie zum Schlusse kommt, dass trotz der Wünschbarkeit einer Preiserholung des Silbers eine Remonetisierung dieses Metalls zu einer unerträglichen währungs-politischen Störung führen müsste.

Der Quartalsbericht der A.-G. Leu & Co. behandelt in einer aufschlussreichen historischen Untersuchung die «Geldentwertungen in alter und neuer Zeit» und bezeichnet die Währungs-geschichte als eine ununterbrochene Kette sich ablösender Wäh-

rungsentwertungen. An Hand eines reichhaltigen Tatsachenmate-rials gelingt es dem Verfasser, die Richtigkeit dieser Behauptung in erstaunlichem Masse zu beweisen. Angesichts der zum Teil schamlosen Zerrüttung, der die Währung der meisten Länder im Laufe der letzten Jahrhunderte immer wieder ausgesetzt war — Kriege scheinen überhaupt nur durch Währungsverwässerungen «finanziert» worden zu sein! — gereicht es einigermassen zur Ge-nugtuung, dass zum mindesten seit einem Jahrhundert das schwei-zerische Geld zu den wertbeständigsten Währungen gehörte. Die Studie, deren historische Sachlichkeit in besonderem Masse nach-denklich stimmen muss, kommt zu einer eindeutigen Ablehnung inflatorischer Währungsexperimente und ebenfalls zu einem über-zeugenden Bekenntnis zur Goldwährung. (NZZ)

PAVATEX

SCHWEIZER

HOLZFASER ISOLIER-BAUPLATTEN

PAVAG A.-G., VERKAUFSBUREAU, ZÜRICH, RÄMISTRASSE 3



Guss-Asphalt-Arbeiten

für Hoch- u. Tiefbau

erstellen mit aller Garantie für kunstgerechte und dem jeweiligen Zwecke angepasster Ausführung

Flachdächer begehrbar,
Bodenbeläge,
Kegelbahnen etc.

Asphaltgeschäft
Gegr. 1865 Tel. 32.108

A. Schmid's Erben

Zürich

Marmor

Arbeiten aller Art für Bau und Installationszwecke in fachgemässer Ausführung:

Ostschweiz. Marmor- u. Granit-werk Wüthrich & Cie., Rheineck

Gegr. 1875

ARCHITEKTEN!

Schweiz. Thermosit-Bims von Choindex

ist ein hochisolierender Kunstbims (Boden-, Terrassen- und Dach-Isolierung, Blindbodenauffüllung). Prospekte und Muster durch:

A. ZARN, ZÜRICH - Postfach Selnau 115, Telephon Nr. 54134

PATENTE

Hans Stickelberger
Ingenieur
BASEL



Der SOLA

Pressluft-Schlauch vom Gummimaag

beste zuverlässige Qualität, jederzeit sofort ab Lager lieferbar. Verlangen Sie Katalog über alle Bedarfsartikel für das Baugewerbe.

ZÜRICH

LÖWENSTR. 69
b. Hauptbahnhof
Tel. 36.574

Suhner & Co.

DRAHT-, KABEL- UND GUMMIWERKE

Herisau

◆

Isolierte Leiter nach S. E. V.-Normalien

Gummibleikabel
Telephonbleikabel

Wicklungsdrähte

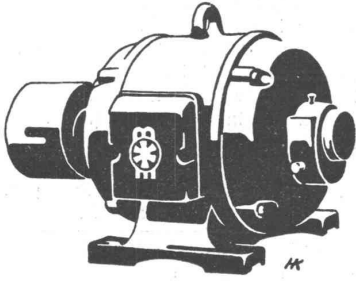
Hart- und Weichgummifabrikate für alle Zwecke

Isolier-Pressformstücke aus Ebonit, Stabilit und Suconit (Bakelit)

Fabrikation von

Gummiboden-Belägen

Marke Sucoflor



Für bewohnte Räume

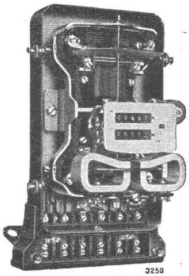
geräuschlose Meidinger-Motoren

Verlangen Sie Preisliste



G. Meidinger & Cie, Basel 4

WIR LIEFERN:

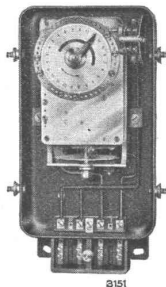


TARIF-SCHALTUHR

für Einfach- oder Vielfach-Steuerung, für feste oder astronomische Schaltzeiten

TARIF-ZÄHLER

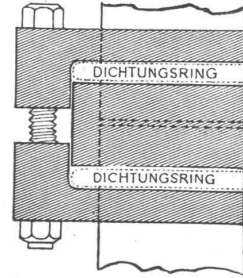
für einfache und kombinierte Tarife



LANDIS & GYR A. G. ZUG



Keine Muffen, keine Teerstricke, kein Blei - stemmen mehr.
Die Eternitröhre ist rascher montiert als erklärt werden kann.
Keine Rostbildung, absolute Dichtigkeit!
Unser interessanter Röhrenprospekt wird Ihnen gerne zugesandt.



Eternit- Röhren

für Installationszwecke

mit ihren 10 Vorteilen sind jedem andern System weit überlegen.

**ETERNIT A.-G.
NIEDERURNEN**

Telephon 14

S.T.S.

Schweizer. Technische Stellenvermittlung
Service Technique Suisse de placement
Servizio Tecnico Svizzero di collocamento
Swiss Technical Service of employment

ZÜRICH, Tiefenhöfe 11 — Telefon: 35.426 — Telegramme: INGENIEUR ZÜRICH.
 Für Arbeitgeber kostenlos. Für Stellensuchende Einschreibgebühr 2 Fr. für 3 Monate.
 Bewerber wollen Anmeldebogen verlangen. Auskunft über offene Stellen und Weiterleitung von Offerten erfolgt nur gegenüber Eingeschriebenen.

Maschinen-Abteilung.

235 Ingenieur oder Techniker (Maschinen-Elektro- oder Textilfachmann), nur Schweizerbürger, ledig, ca. 30 J., deutsch und englisch perfekt, mögl. mit Praxis in englischem Sprachgebiet u.

- kaufmänn. Erfahrung, als Stütze des techn. Leiters, für Maschinen-Verkaufs-Organisation in Britisch-Indien.
- 239 Selbständiger Konstrukteur mit grosser Erfahrung auf hydraul. Anlagen und Installationen, sowie hydraul. Motor- und Handkipper für Fahrzeuge. Deutsche Schweiz.
- 247 Betriebsleiter, ganz selbständig, für Lederwaren- u. Reiseartikel-Fabrikation, mit Kenntnissen und langjährigen Erfahrungen der gesamten Branche. Kt. Zürich.

Bau-Abteilung.

250 Vermessungs-Ingenieure, a) mit guter Bauerschaft, spez. im Bahnbau; b) mit einiger Baupraxis. Schweizer. Nach Persien.

Britisch-Indien

Gesucht für Maschinenverkaufsorganisation in Indien ein

Ingenieur-Kaufmann

Erfordernisse: Vollständige Beherrschung der deutschen und englischen Sprache in Wort und Schrift. In Betracht kommen unverheiratete Bewerber schweizerischer Nationalität im Alter von ca. 30 Jahren. Herren mit Praxis im englischen Sprachgebiet erhalten den Vorzug. — Handschriftliche Offerten mit Curriculum vitae, Zeugnisabschriften und einer Photographie neueren Datums erbeten unter O. F. 1095 Z. an Orell Füssli-Annoncen, Zürich, Zürcherhof.

Jüngerer Bauzeichner mit mehrjähriger Praxis u. Fachschulbildung, auch im Ausmass u. Bauleitung bewandert, sucht per sofort Stelle auf Architekturbureau od. Baugeschäft. Offerten erbeten u. Chiffre Z. E. 1312 an **Rudolf Mosse, A.-G., Zürich.**

Tüchtiger Bauzeichner

Anschriften nebst Angabe der Gehaltsansprüche an **Architekt AUSTERMAYER, Mornex 1, LAUSANNE.**

Stetes Inserieren bringt Erfolg

Tüchtiger, zuverlässiger

Bautechniker

25 J., sucht Stelle auf Architekturbureau. Eintritt sofort oder nach Uebereinkunft. — Anfragen sind erbet. u. Chiffre B.W. 5293 an **Rudolf Mosse, A.-G., Basel I.**

Gesucht auf Architektur-Bureau, tüchtiger Architekt od. Bautechniker

zur Bearbeitung einer Plankonkurrenz. Reflektanten, die bei Wettbewerben bereits erfolgreich tätig waren, erhalten den Vorzug. Gefl. Offerten mit Gehaltsansprüchen und bisheriger Tätigkeit befördert unter Chiffre Z. N. 1414 **Rudolf Mosse, A.-G., Zürich.**

Drucksachen A. G. Jean Frey Zürich

PATENTE
 Modelle, Muster, Marken etc. in allen Ländern
NAEGELI & Co., BERN
 Patentanwälte / Bundesgasse 16

Zu verkaufen eventuell zu vermieten:
Wohnhaus mit Werkstätte
 dienend für jedes Gewerbe. Maschinelle Einrichtungen vorhanden. Sicherer Nebenverdienst. Mechaniker, Schlosser, Wagner u. Schreiner wollen sich melden bei
Notar Bürgi, Kirchberg (Bern). - Tel. 23.45.

Naturasphalt von Travers
 Schweizer-Produkt

Anerkannt bester Asphalt für jede Art Asphaltbelag.

E. R. Zetter & Co.
 in Solothurn.

Gegründet 1843



Fabrik-Marke

Flachdach- u. Terrassen-Beläge
 mit
BITUMITEKT

seit mehr als 25 Jahren glänzend bewährt.

Ia. REFERENZEN

Fachberatung unverbindlich und kostenlos.

SPEZIAL - UNTERNEHMEN:
FRICK-GLASS
 Altstetten-Zürich



ZET-HAUS in Zürich
 Architekten:
 HUBACHER & STEIGER

TEL.: 55.064

Centralheizungen

Ventilations-, Entnebelungs-, Trocken-, Warmwasserbereitungs-Anlagen / Pat. Centralapparate für Heizung, Be- feuchtung, Ventilation und Kühlung für die Textilindustrie



**J. RUCKSTUHL
BASEL**

Aktiengesellschaft, Fabrik für Centralheizungen

PATENTE
ERWIRKT **H. KIRCHHOFER**
ZÜRICH LOEWENSTR. 51

HOTEL
Habis-Royal
Bahnhofplatz
ZÜRICH
RESTAURANT
SITZUNGSZIMMER

HANS KISSLING



Billigste neuzeitliche

**Waren-
Gestelle**

in Metall

HANS KISSLING

EISENBAU AG BERN



GUT & CO.
Treibriemenfabrik
ZÜRICH
Gegründet 1866

Leder-Riemen
Gummi- und Balata-Riemen
Transport-Bänder

Wenn das Mauerwerk schimmelt oder ausblüht

fügen Sie dem Kalk das Bindemittel „ANNEX“ bei

ANNEX

Sie werden beste Resultate damit erzielen

Hüten Sie sich vor Nachahmungen und verwenden Sie nur den bewährten „ANNEX“ Kalkzusatz - Gesetzlich geschützt

KARL BUBENHOFER

Farbenfabrik **GOSSAU St.G.**

BIEDERMANN & CO.

GEILINGER & CO.
Eisenbau-Werkstätten
WINTERTHUR

Schaufenster-Anlagen

Sulzer

*Montagehalle in Oberwinterthur
für Dieselmotoren kleinerer und mittlerer Leistung*

DIESELMOTOREN

GEBRÜDER SULZER, AKTIENGESELLSCHAFT, WINTERTHUR