

**Zeitschrift:** Schweizerische Bauzeitung  
**Band:** 101/102 (1933)  
**Heft:** 23

## Werbung

### **Nutzungsbedingungen**

Die ETH-Bibliothek ist die Anbieterin der digitalisierten Zeitschriften. Sie besitzt keine Urheberrechte an den Zeitschriften und ist nicht verantwortlich für deren Inhalte. Die Rechte liegen in der Regel bei den Herausgebern beziehungsweise den externen Rechteinhabern. [Siehe Rechtliche Hinweise.](#)

### **Conditions d'utilisation**

L'ETH Library est le fournisseur des revues numérisées. Elle ne détient aucun droit d'auteur sur les revues et n'est pas responsable de leur contenu. En règle générale, les droits sont détenus par les éditeurs ou les détenteurs de droits externes. [Voir Informations légales.](#)

### **Terms of use**

The ETH Library is the provider of the digitised journals. It does not own any copyrights to the journals and is not responsible for their content. The rights usually lie with the publishers or the external rights holders. [See Legal notice.](#)

**Download PDF:** 17.11.2024

**ETH-Bibliothek Zürich, E-Periodica, <https://www.e-periodica.ch>**

# SCHWEIZERISCHE BAUZEITUNG

WOCHENSCHRIFT FÜR ARCHITEKTUR / INGENIEURWESEN / MASCHINENTECHNIK  
REVUE POLYTECHNIQUE SUISSE

ORGAN DES SCHWEIZERISCHEN INGENIEUR- UND ARCHITEKTEN-VEREINS  
UND DER GESELLSCHAFT EHEMAL. STUDIERENDER DER EIDG. TECHN. HOCHSCHULE  
GEGRÜNDET 1883 VON ING. A. WALDNER / HERAUSGEGEBEN VON ING. C. JEGHER

Vereins-Mitglieder, beim Verlag: Schweiz 32 Fr.,  
Ausland 40 Fr. jährl.; Nicht-Mitglieder: Schweiz  
40 Fr.; Ausland 50 Fr., postamtlich abonniert  
40 Fr. zuzüglich Gebühren. / Einzel-Nr. 1 Fr.

VERLAG CARL JEGHER, ZÜRICH  
Dianastrasse 5 / Postcheck VIII 6110  
Telephon: 34.507 ■ In Kommission  
bei Rascher & Cie., Zürich u. Leipzig

Inserate durch die A.-G. der Unternehmungen  
RUDOLF MOSSE, Zürich, Basel. / Die  
viergespaltene Colonelzeile 50 Cts., Titelseite  
80 Cts., ausl. Anzeigen 60 Cts., Titelseite 1 Fr.

## F. Bender.

## BAU BESCHLÄGE

ZÜRICH, OBERDORFSTRASSE 9 U. 10 - TEL.: 27.192

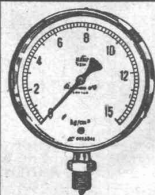
## Joh. Müller

### Centralheizungen

für Koks- und Oelfeuerungen als  
Spezialität

RÜTI-ZÜRICH TEL. 30 FILIALE ZÜRICH 1 BELLEVUE TEL. 20324

Gegründet 1878



## Manometer A.-G., Zürich, Armaturen-Fabrik

(vormals Schäffer & Budenberg, Filiale Seebach, ständige Fabrikation seit 1893)

Manometer, Thermometer, Dynamometer

mit und ohne Registrierung, für jeden Zweck, bewährteste Konstruktionen, genau und zuverlässig.  
Dampfventile, Hähne aller Art, Wasserstände, Schutzgläser,  
Pumpen, Injektoren, Elevatoren, Kondensstöpfe u. s. w.



# Aufzüge Lerch

für Briefe, Speisen, Waren  
erstellt

## Aug. Lerch, Zürich

Oetenbachgasse 5 Tel.: 33.000

# LUXFER

**Beton-Glitterfenster für Fabriken**

**sind billiger als schmiedeeiserne**

Verlangen Sie Prospekte

**ROB. LOOSER & CIE., ZÜRICH**

Telephon: 37.295

## ZÜRICH

Dreikönigstr. 53  
Telephon 38.192

## BERN

Werdweg 5  
Tel.: Christ. 19.70

# Tiefbohr- u. Baugesellschaft A.-G.

Sondierungen - Tiefbohrungen - Grundwasserfassungen mit Filterbrunnen  
Pumpwerke - Automatische Heberleitungen - Seeleitungen - Taucher-  
arbeiten - Bohr-Pressbetonpfähle - Grundwasserabsenkung für Fundationen

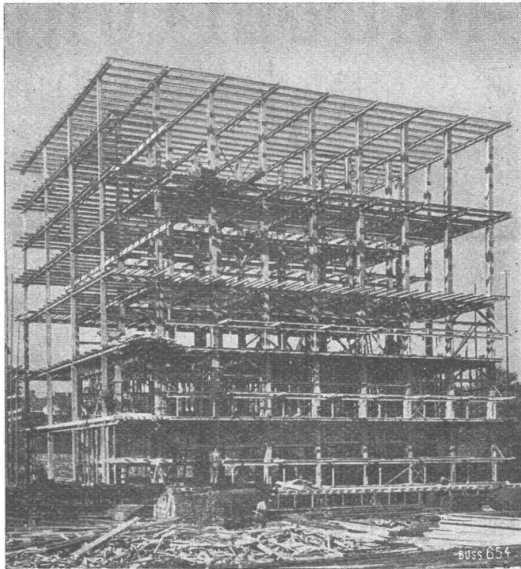
Klärung u. Reinigung von Wasser u. Abwasser

SPEZIALITÄT: Schnellfilter System Peter

PROJEKTE

Ueber 250 Anlagen ausgeführt

AUSFÜHRUNGEN



Stahlskelett des Kühlhauses im Bahnhof Basel.

# STAHL- HOCHBAU

## BUSS <sup>A</sup>/<sub>C</sub> BASEL

### Flüssiges Holz ,Holzkitt Rottit'

das bestens bewährte, dauerhaft haltend und ohne auszubrockeln, vorzügliche und unentbehrliche Binde- und Ausfüllmaterial zum **Auskitten** von Fussböden, Möbeln, Fenstern, Türen, Gefäßen, Wänden etc. für alle Werkstätten, Parkettereien, Zimmereien, Schreinereien etc. in Tannen- oder Eichenholz-Farbe.

1/2 Kilo Dose Fr. 4.- 1 Kilo Dose Fr. 6.50

zuzüglich Porto gegen Nachnahme versendet nur direkt der Alleinhersteller:

**J. ROTH, BASEL 2, POSTFACH**

### PATENTE / FABRIKMARKEN

Technische Beratung bei Prozessen

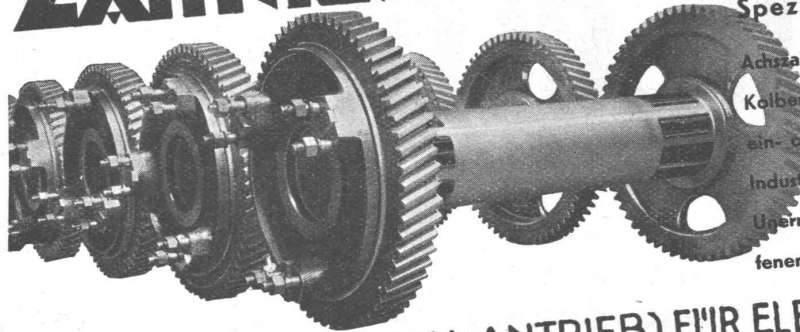
PATENTANWÄLTE

**E. BLUM & Co. ZÜRICH**

**Drucksachen A. G. Jean Frey Zürich**

AT-GANNEN

# ZAHNRÄDERFABRIK



Spezialität: Zahnräder für elektr. Bahnen

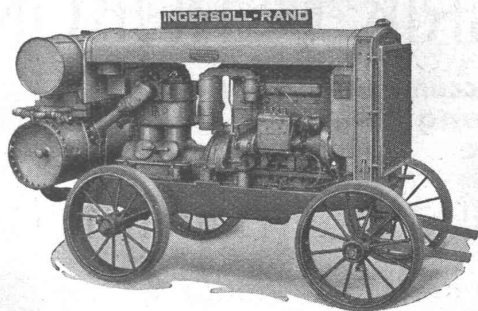
Achszahnradgetriebe mit gehärteten und geschliffenen Kolbenzähnen, Stirn- od. Schraubenverzahnung. Federnde ein- oder zweiteilige Achszahnräder. Getriebe für alle Industrien • Flankenschliff nach System „Minerva“ Unerreichte Präzision, Feinheit und Härte der geschliffenen Fläche • Zahnräder für alle Industrien.

HOHLWELLEN (SECHERON-ANTRIEB) FÜR ELEKTRISCHE LOKOMOTIVEN

**SAUTER, BACHMANN & CIE.**

**NETSTAL**  
TELEPHON: 4.44

**KESSELSCHMIEDE RICHTERSWIL**  
**DRUCKROHRE** Blecharbeiten, Behälter, Gasometer, Tanks, Silos



Rohölkompresseur  
20/26 PS.

# Ingersoll-Rand

## KOMPRESSOREN und DRUCKLUFTWERKZEUGE

sind **unerreicht** in Leistung, Lebensdauer und Wirtschaftlichkeit. Ein kostenloser, unverbindlicher Versuch wird auch Sie überzeugen.

INGENIEURBUREAU  
**ROBERT AEBI & CIE. A.G. ZÜRICH**  
BAUMASCHINEN-MASCHINENFABRIK

## Plan-Wettbewerb.

### Die Schweizerische Lebensversicherungs- und Rentenanstalt in Zürich

eröffnet einen allgemeinen Wettbewerb zur Erlangung von Entwürfen für ein neues Verwaltungsgebäude und für die Gesamtüberbauung des Alfred Escher-Areals in Zürich<sup>2</sup>.

Der Wettbewerb steht allen Architekten schweizerischer Nationalität und den vor dem 1. Januar 1931 in der Schweiz niedergelassenen ausländischen Architekten offen.

Für Prämierungen und Ankäufe stehen Fr. 42 500.— zur Verfügung.

Wettbewerbsprogramme und Unterlagen können gegen Hinterlage von Fr. 20.— bei der Direktion, Alpenquai 40, bezogen werden. Eingabetermin: 16. Dezember 1933.

## Schweiz. Sprengstoff A.G. Cheddite & Dynamit

Fabriken in Liestal und Isleten (Kt. Uri) Bureau in Liestal Telephon 182  
Telegr.-Adr.: Cheddite Liestal

liefert die bewährten

**Sicherheitssprengstoffe:** { Gelatine Telsit, Spezial Gelatine Telsit,  
Cheddite und Gelatine Cheddite, sowie  
ungefrierbare Dynamite und Sprengelatine

Prima Sprengkapseln in Kupfer und Aluminium, Zündschnüre und Zubehör

Generalvertreter für die französische Schweiz: Petitpierre Fils & Cie., Neuchâtel

# ACCUMULATOREN-FABRIK OERLIKON

Stationäre und transportable Accumulatoren  
kleinster bis grösster Leistung für alle  
Verwendungszwecke

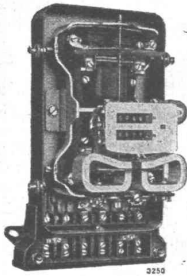
## Blei-Batterien

in Holzkästen, Glas- u. Hartgummigefässen mit  
Grossoberflächenplatten  
Panzerplatten (Ironclad)  
Gitter- und Masseplatten

## Alkalische Batterien

in Stahlzellen mit  
Nickel-, Eisen- oder  
Nickel-Cadmium-  
Elektroden

WIR LIEFERN:

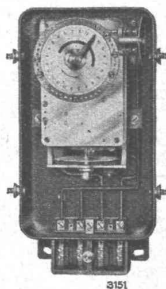


### TARIF-SCHALTUHRN

für Einfach- oder Viel-  
fach - Steuerung, für  
feste oder astronomi-  
sche Schaltzeiten

### TARIF-ZÄHLER

für einfache und  
kombinierte Tarife



LANDIS & GYR <sup>AG</sup> ZUG

## Kabelwerke Brugg A.-G.

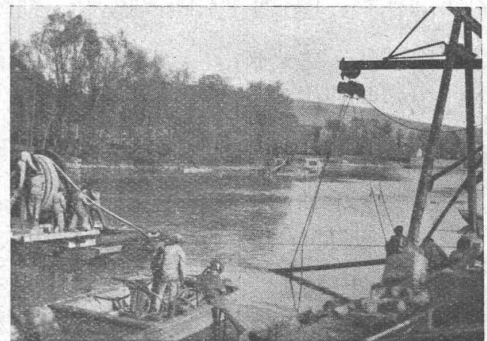
### Bleikabel aller Art

für **Starkstrom** - Hoch- und Nieder-  
spannung -

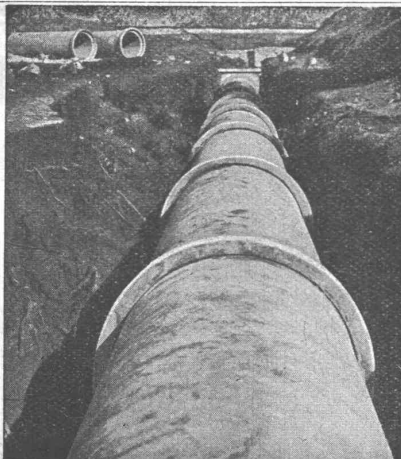
und **Schwachstrom** für sämtliche  
Verwendungszwecke

Kabelarmaturen

Modern eingerichtete **Drahtseilerei**



Verlegung von Hochspannungskabeln durch die Aare für das  
Elektrizitätswerk der Stadt Aarau



## Vianini-Röhren

✦ Patent (Armierter Betonröhren mit Muffen) Patent ✦

für Druckleitungen, Bewässerungsanlagen,  
Kanalisationen, Dücker, Durchlässe etc.

Lieferanten:

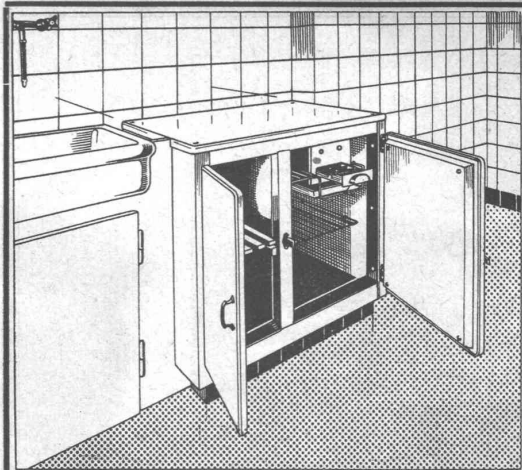
Internationale Siegwartbalken-Gesellschaft  
Luzern

Desmeules Frères  
Fabrique de Produits en Ciment Granges-Marnand

Kostenlose Beratung und Offerten durch:

Dipl. Ing. K. GANZ, Ing.-Bureau für Tiefbau, MEILEN, Telephon 128

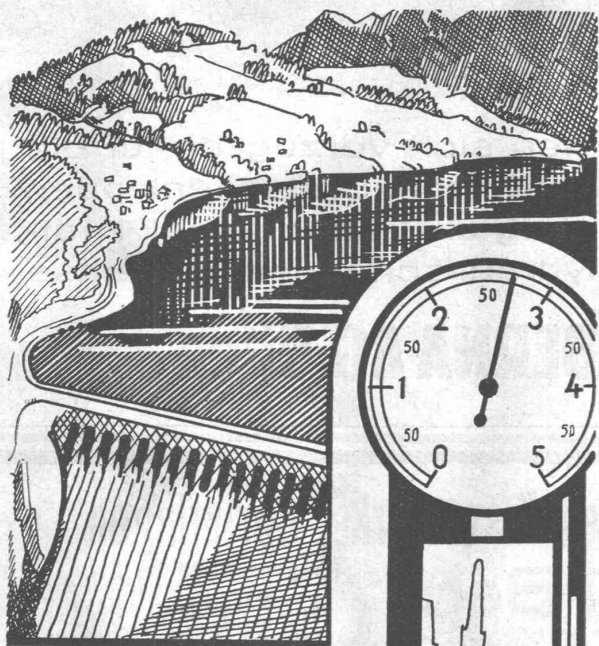
Alleinvertreter für die deutsche Schweiz



Die vollautomatische  
**Zentral-Kühlanlage,**  
 das Erfordernis jedes modernen Wohnhauses!  
 Billiger als Einzelkühlschränke!  
 Grösste Zuverlässigkeit und Wirtschaftlichkeit!

Kühlschränke und Kühlanlagen  
 mit Brown Boveri-Kühlautomat  
 für Haushalt und Gewerbe jeder Art und Grösse!

**Audiffren Singrün Kältemaschinen AG Basel**



**Stauseen  
 Wasserbehälter**

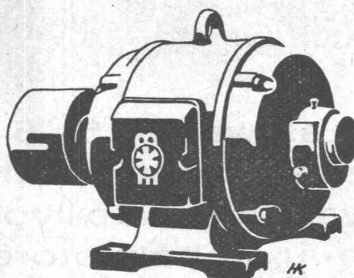
Fernanzeige des Wasserstandes durch

„FAVAG“

LIMNIMETER



„FAVAG“ Fabrik Elektrischer Apparate A. G., Neuenburg



Für Pumpen-Anlagen,  
 Aufzüge etc.

**geräuschlose  
 Meidinger-Motoren**

Verlangen Sie kostenlos unsere  
 Preislisten oder Vertreterbesuch



**G. Meidinger & Cie, Basel 4**

**Glasdächer**

**Dachoberlichter**

in kifflosen + Systemen „Kully“

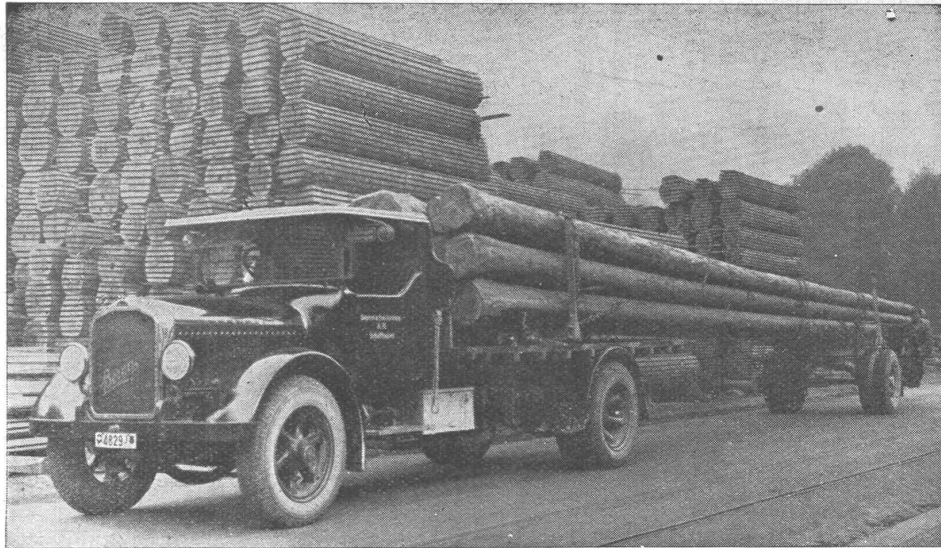
Glasdachwerke

**Simon Kully, Olten**

Dipl.-Ingenieur E. T. H.

Ältestes Spezialgeschäft  
 Eigenes Ingenieurbureau

Gegründet 1854  
 Telephon 20.56



Die Berna-Lastwagen 5—6 t eignen sich vorzüglich für die allerschwersten Arbeiten im Baugewerbe. Dreiseitenkipper, Langholzwagen mit Spillvorrichtung u. Drehschemel. Kräftige Benzin- u. Rohölmotoren; hydraulische Vierradbremse

## Motorwagenfabrik **BERNA AG** Olten

### Gesellschaft der L. von Roll'schen Eisenwerke, Gerlafingen

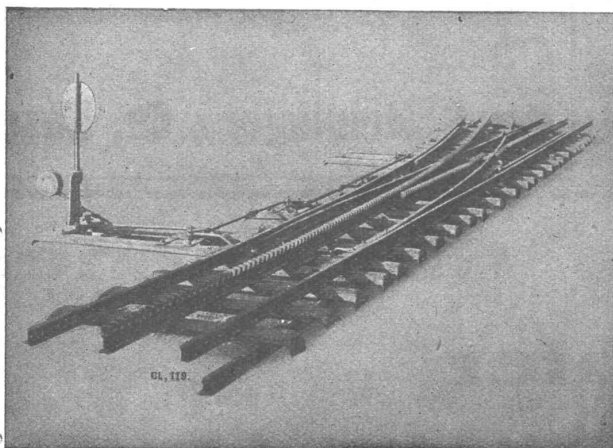
Gegründet 1823

Werk „**Giesserei Bern**“

Gegründet 1823

in Bern

Konstruktionswerkstätten,  
Eisengiesserei



Zahnstangenweiche Jungfraubahn.

### Zahnradbahnmaterial

Hebezeuge  
Eisenbahnmaterial  
Schützenanlagen und  
Wehreinrichtungen  
Standseilbahnen  
Kabelbaggeranlagen  
Allgem. Maschinenbau



Telegramme: Giesserei Bern  
Telephon: 25.066