

Objektyp: **Advertising**

Zeitschrift: **Schweizerische Bauzeitung**

Band (Jahr): **101/102 (1933)**

Heft 23

PDF erstellt am: **10.07.2024**

Nutzungsbedingungen

Die ETH-Bibliothek ist Anbieterin der digitalisierten Zeitschriften. Sie besitzt keine Urheberrechte an den Inhalten der Zeitschriften. Die Rechte liegen in der Regel bei den Herausgebern.

Die auf der Plattform e-periodica veröffentlichten Dokumente stehen für nicht-kommerzielle Zwecke in Lehre und Forschung sowie für die private Nutzung frei zur Verfügung. Einzelne Dateien oder Ausdrucke aus diesem Angebot können zusammen mit diesen Nutzungsbedingungen und den korrekten Herkunftsbezeichnungen weitergegeben werden.

Das Veröffentlichen von Bildern in Print- und Online-Publikationen ist nur mit vorheriger Genehmigung der Rechteinhaber erlaubt. Die systematische Speicherung von Teilen des elektronischen Angebots auf anderen Servern bedarf ebenfalls des schriftlichen Einverständnisses der Rechteinhaber.

Haftungsausschluss

Alle Angaben erfolgen ohne Gewähr für Vollständigkeit oder Richtigkeit. Es wird keine Haftung übernommen für Schäden durch die Verwendung von Informationen aus diesem Online-Angebot oder durch das Fehlen von Informationen. Dies gilt auch für Inhalte Dritter, die über dieses Angebot zugänglich sind.

Ein Dienst der *ETH-Bibliothek*
ETH Zürich, Rämistrasse 101, 8092 Zürich, Schweiz, www.library.ethz.ch

<http://www.e-periodica.ch>



Klubbhütte Weisshorn
DUROTECT-Bedachung
Arch.: F. Maron, Arosa

Für
und
Bedachungen
und
Abdichtungen
die bewährte, teerfreie
Qualitäts-Dauerdachpappe

DUROTECT
(Schweizer-Fabrikat)

MEYNADIER
MEYNADIER & CIE A-G ZÜRICH
„Handelshof“, Uraniastr. 35. Tel. 58.620
Fabrik in Altstetten bei Zürich.

Dichtungs-Materialien für jeden Zweck

la Referenzen. Prospekte,
Muster und fachmännische
Beratung unverbindlich.

MAAG ZAHNRÄDER

PRÄZISION - GERÄUSCHLOSER GANG

Zahnräder und Zahngetriebe jeder Art
ZAHNRAD-PUMPEN

Spezialmodelle:

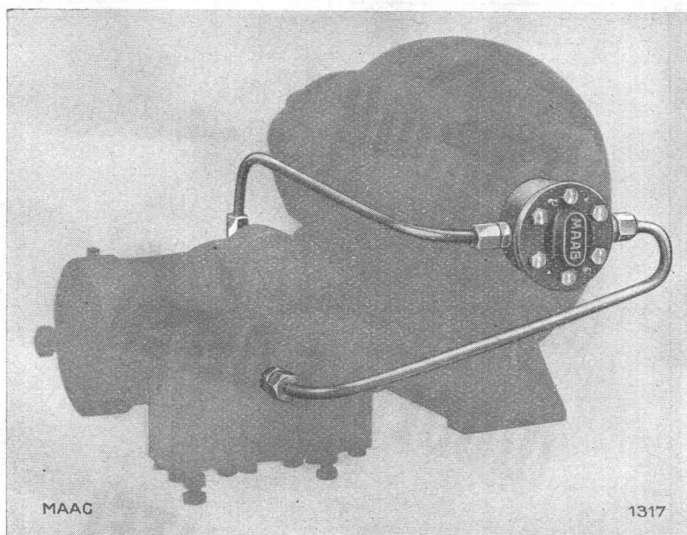
für OELFEUERUNGEN

zum Waschen von Autos und
Waggonen (5—32 Atm. Druck)

für Gussputzereien

für Schlachthausreinigung

Nichtrostende Zahnrad-Pumpen



Oelfeuerungsanlage mit MAAG-ZAHNRAD-PUMPE

MAAG-ZAHNRÄDER AKTIENGESELLSCHAFT, ZÜRICH

Elektrischer Schnellkocher. Um die Konkurrenzfähigkeit der elektrischen Küche gegenüber anderen Beheizungsarten noch zu erhöhen, hat die Therna einen neuen Schnellkocher mit einer Belastung von 1600—1800 W. für rasche Erwärmung von Flüssigkeitsmengen bis zu 2 l konstruiert. Mit diesem neuen Kocher können z. B. 2 l Wasser innert 7½ Minuten und 1 l innert 4 Minuten von 20° C. auf Siedetemperatur gebracht werden. Der Kocher ist mittelst Regulierstecker dreifach regulierbar, er besitzt ausserdem einen vollautomatischen Temperaturbegrenzer, der den

Strom unterbricht, wenn aus Unachtsamkeit der Apparat ohne Inhalt unter Strom gelassen wird oder wenn der Inhalt verdampft. Der automatische Strombegrenzer schaltet wieder ein, sobald der Kocher wieder auf die zulässige Betriebstemperatur abgekühlt ist, so dass derselbe ohne irgendwelche Manipulation automatisch wieder gebrauchsfähig ist. Ein Defektgehen des Kochers oder eine Beschädigung der Unterlage infolge Ueberhitzung ist ausgeschlossen, zum Unterschied von bereits bekannten Fabrikaten.



Wie können Sie erreichen, daß das Sicherheitsbarometer Ihres Erwerbs-Einkommens auf „Beständig“ steht? Durch Abschluß einer Unfall-Versicherung.

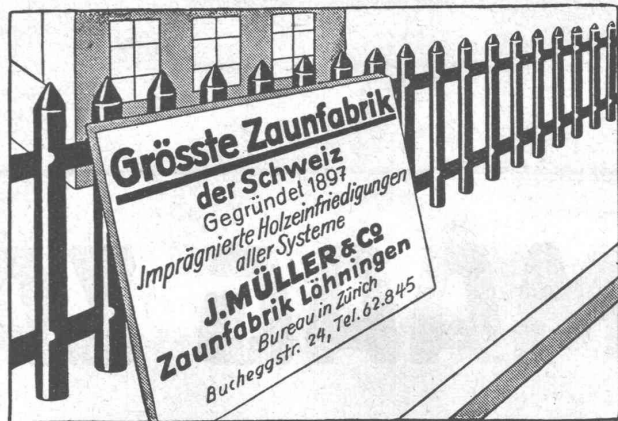
„ZÜRICH“ *Allgem.* **UNFALL** und Haftpflicht-Versicherungs-Aktiengesellschaft
 Generaldirektion in ZÜRICH Mythenquai 2

Vergünstigungen gemäss Vertrag mit dem Schweizerischen Ingenieur- und Architekten-Verein beim Abschluss von Unfall-Versicherungen.

BLEISTIFT-PAUSPAPIERE

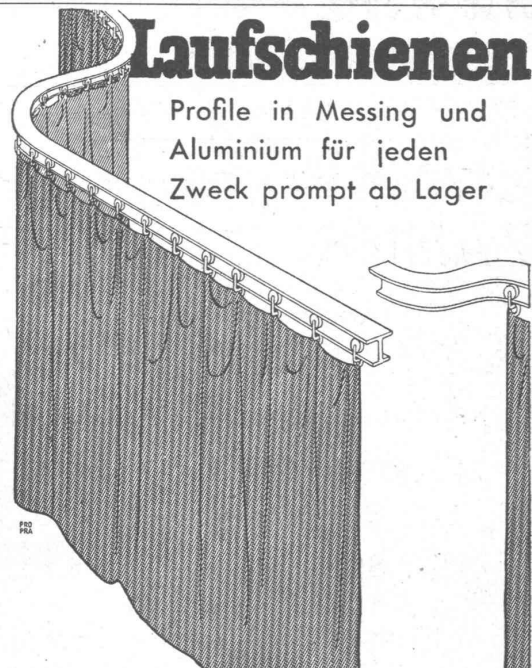
ED. AERNI-LEUCH, BERN

Lichtpaus-, Plan- und Zinkdruck-Anstalt
 Fabrik von Lichtpauspapieren



Laufschienen.

Profile in Messing und Aluminium für jeden Zweck prompt ab Lager



SCHOOP & CO

Usterstrasse 5 • Zürich • Telefon 34.610

Wenn Sie **KERAMIK** brauchen, die neuen grossen Platten für Fassaden, Bäder, Innenarchitektur und **MODERNE OEFEN** Cheminées, Brunnen, etc dann rufen Sie **GEBRÜDER MANTEL** in **ELGG**

KLINKER

braun, rot, gelb für Böden, Wandbelag, Cheminées, Fassaden

A. G. Verblendsteinfabrik

Lausen

PATENTE
ERWIRKT
H. KIRCHHOFER
ZÜRICH LOEWENSTR. 51

Marmor

Arbeiten aller Art für Bau und Installationszwecke in fachgemässer Ausführung:

Ostschweiz. Marmor- u. Granitwerk Wüthrich & Cie., Rheineck

Gegr. 1875

HOTEL
Habis-Royal
Bahnhofplatz
ZÜRICH

RESTAURANT
SITZUNGSZIMMER

Edison sagt:

„Jeder kann ein erfolgreicher Erfinder werden, wenn in Patentsachen richtig informiert.“

Aufschluß gibt die 80seitige Broschüre „Erfinder u. Patente“; heute noch **gratis** verlangen.

Erste Besprechung unverbindlich.

RK

Rebmann, Kupfer & Co.
Patentanwälte, Zürich
Paradepl. - Tiefenhöfe 7

Keim sche
MINERALFARBEN

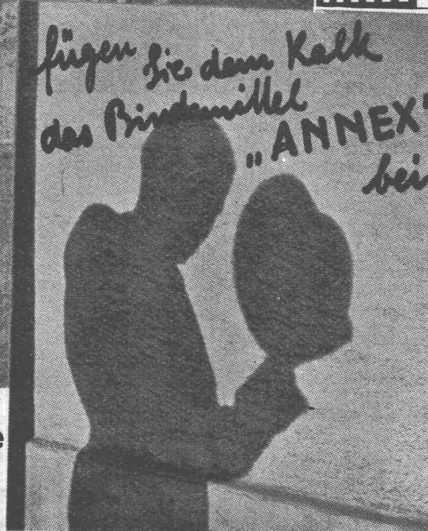
wetterfest und lichtecht, seit 50 Jahren anerkannt bestes Material für farbige Fassaden. Man hüte sich vor Nachahmungen

CHR. SCHMIDT SÖHNE
Zürich 5 Hafnerstrasse 47

Wenn das Mauerwerk schimmelt oder ausblüht



fügen Sie dem Kalk das Bindemittel „ANNEX“ bei



ANNEN

Sie werden beste Resultate damit erzielen

Hüten Sie sich vor Nachahmungen und verwenden Sie nur den bewährten „ANNEX“ Kalkzusatz - Gesetzlich geschützt

KARL BUBENHOFER

Farbenfabrik **GOSSAU St.G.**



Eisenhochbauten

GEILINGER & CO.
Eisenbau-Werkstätten
WINTERTHUR

S. T. S. Schweizer. Technische Stellenvermittlung
 Service Technique Suisse de placement
 Servizio Tecnico Svizzero di collocamento
 Swiss Technical Service of employment

ZÜRICH, Tiefenhöfe 11 — Telefon: 35.426 — Telegramme: INGENIEUR ZÜRICH.
 Für Arbeitgeber kostenlos. Für Stellensuchende Einschreibgebühr 2 Fr. für 3 Monate.
 Bewerber wollen Anmeldebogen verlangen. Auskunft über offene Stellen und Weiterleitung von Offerten erfolgt nur gegenüber Eingeschriebenen.

Maschinen-Abteilung.

- 141 Ingénieur très au courant de la construction des turbines hydrauliques et ayant des aptitudes pour visiter la clientèle. Suisse.
- 251 Ingénieur pour chauffage central, ayant connaissance approfondies, allemand et français. Place stable. Suisse Romande.
- 277 Chémiker, akademisch gebildet, bewandert in Fabrikation von Essenzen, Aromen, Farben, sowie aller Ingredienzen für die gesamte Bäckerei-, Konditorei-, Schokoladen und Zuckerwaren-Industrie. Dauerstelle. Schweiz.

283 Betriebsleiter, gelernter Bauschlosser, absolut erfahren im Feineisenbau (Türen, Fenster usw.), mit Organisationstalent und befähigt, eine Belegschaft von 20 bis 30 Mann mit Autorität zu leiten, vertraut mit rationeller Fabrikation, Arbeitsvorbereitung und Kalkulationswesen. Zürich.

285 Ingénieur ou Technicien ayant environ 10 ans d'expérience, entraîneur d'hommes; de préférence Suisse Romand, connaissant le dialecte suisse allemand; situation très intéressante. Suisse et France.

Bau-Abteilung.

- 300 Jüngerer Bau-Ingenieur event. Kultur-Ingenieur oder Tiefbau-Techniker, für provisorische Anstellung bei öffentl. Verwaltung in Bern. Bedingung guter schriftlicher Stil. Sofort.
- 306 Jüngerer Architekt-Bauzeichner, mit guter Bureaupraxis. Sofort. Architektur-Bureau Zürich.

Von grosser Firma des Blech-, Behälter- und Apparatebaues wird ein

REISE-INGENIEUR

mit Hochschul- oder Technikumsbildung und mehrjähriger Acquisitions-Tätigkeit gesucht.
 Bewerber mit gründlichen Kenntnissen dieses Spezialfaches und der Schweizerkundschaft wollen ausführliche Angebote, begleitet von Zeugnisabschriften und Photographie, sowie Aufgabe von Referenzen, einreichen unter OF. 1183 Z. an Orell Füssli-Annoncen. Zürich, Zürcherhof.

Une organisation internationale cherche un

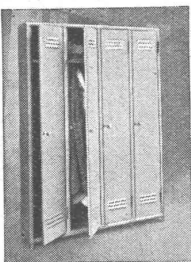
INGÉNIEUR

ayant environ 10 ans d'expérience, entraîneur d'hommes, connaissant parfaitement le français ainsi que le dialecte suisse allemand; situation très intéressante. Demander formulaire d'inscription sous chiffres B. V. 5319 Rudolf Mosse S.-A., Bâle I.

THEODOLIT

Nivellierinstrument preiswert verkauft: POTTERAT, Av. Juste Olivier 11 bis, LAUSANNE.

HANS KISSLING



Billigste neuzeitliche

Kleider-Schränke

in Metall

HANS KISSLING
 EISENBAU AG BERN

Zu verkaufen

ein grösseres Quantum

Tuffsteine

la. Qualität, für Sockel u. Mauersteine, sowie Fassadenverkleidungen etc., fertig verarbeitet. Offerten u. Chiffre Z. P. 1644 bef. Rudolf Mosse, A.-G., Zürich.

Junger, tüchtiger

ARCHITEKT

mit E. T. H. Diplom und Praxis, sucht Anstellung in Zürich oder Umgebung. Mitarbeit an Plankonkurrenz bevorzugt. (Entgegenkommen in Salärfragen). Offerten unter Chiffre Z. G. 1655 befördert Rudolf Mosse, A.-G., Zürich.

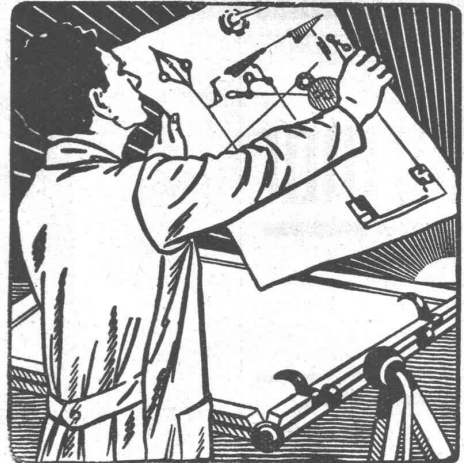
Auf Baubureau (vorzugsweise Tiefbau)

Lehrstelle

gesucht für Jüngling mit guter Schulbildung. — Offerten unter Chiffre Z. B. 1650 befördert Rudolf Mosse, A.-G., Zürich.

Druckfachen

liefert prompt und billig
 Jeandrey A.-G., Zürich.



Schweiz. Lichtpausanstalten A.-G., Zürich

vormals Hatt & Cie. - Zähringerstrasse 55 (beim Central)

Vervielfältigungen jeder Art
 Reichhaltiges Lager in allen technischen Papieren

BAUINGENIEURE

vorzugsweise ehemalige

AUSLANDSCHWEIZER

gesucht von schweizerischem Fabrikations- und Bauunternehmen. Tätigkeit in der Schweiz als selbständiger Kantonsvertreter und spätere Teilhaberschaft mit 10 Mille bei Bearbeitung je eines Auslandbezirkes. — Offerten mit Referenzen erbeten unter Chiffre Z. B. 1612 an Rudolf Mosse, A.-G., Zürich

Naturasphalt von Travers

Schweizer-Produkt

Anerkannt bester Asphalt für jede Art Asphaltbelag.

E. R. Zetter & Co.

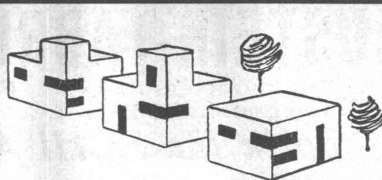
in Solothurn.

Gegründet 1843



Fabrik-Marke

Verwendet Schweizerprodukte



Standard

Bau- u. Isolierplatten
sind unübertroffen

zeichnen sich aus durch: Homogenität, feuerhemmend vorzügl. Putzträger, isolierend gegen Kälte, Wärme und Schall, rasche Verlegungsmöglichkeit, Bauen im Winter.

Jede Auskunft erteilt gerne die

Bau- und Isolierplattenfabrik A.-G. Stäfa TELEPHON No. 930.270

A. Schmid's Erben, Zürich

Asphalt - Geschäft Gegründet 1865 Telefon 32.108

Ausführung aller vorkommenden

Gussasphaltarbeiten
für Hoch- und Tiefbau

Ersteller der **Fundament-Isolierungen** gegen Grundwasser bei den Neubauten:

Bankgebäude Leu & Co., A.-G., Zürich im Jahre 1914
Schweiz. Nationalbank Zürich im Jahre 1920 : Eidgen.
Grossflugzeughalle Dübendorf im Jahre 1922 : Heizraum
der Zentralwerkstätte Seefeld der Zürcher Strassenbahn
im Jahre 1923 : Neubau Schweizer.Volksbank im Jahr 1923
Basler Handelsbank; Umbau Börse Zürich 1931.

Architekt
oder **Bautechniker**
gesucht für **Plan-Wettbewerb.**

Es wollen sich nur Herren melden, welche sich über erstklassige Referenzen und erfolgreiche Tätigkeit ausweisen können. für öffentliche Bauten. - Offerten unter Chiffre M. 33939 Lz. an Publicitas, Luzern.

Bauingenieurstelle

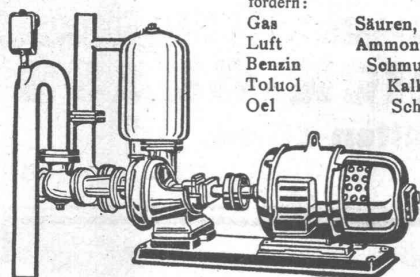
Bei einer Verwaltungsabteilung in Bern ist die Stelle eines **BAUINGENIEURS**

(im Angestelltenverhältnis) zu besetzen. Gesucht wird eine jüngere Kraft mit Diplom einer technischen Hochschule oder Universität und Praxis im Wasserbau, insbesondere in Hydraulik, in konstruktiver Tätigkeit und im Wasserwirtschaftswesen. Kenntnis zweier Landessprachen erforderlich. Besoldung Fr. 6500.- bis Fr. 10,000.-. Anmeldungen bis **20. Juni 1933** unter Chiffre Z. G. 1617 an

Rudolf Mosse, A.-G.. Zürich.

D. R. P. Selbstansaugende, ventillöse Patent

Zentrifugal-Pumpen



fördern:

| | | |
|--------|----------------|----------|
| Gas | Säuren, Laugen | Fäkalien |
| Luft | Ammoniakwasser | Teer |
| Benzin | Sohmutzwasser | Trester |
| Toluol | Kalkmilch | Sand |
| Oel | Schlamm | Kies |

Keine metallischen Abdichtungsflächen

Maschinenfabrik a. d. Sihl A.-G., Zürich
Tel. 83.514 vorm. A. Schmid Gegr. 1871

Baubestandteile

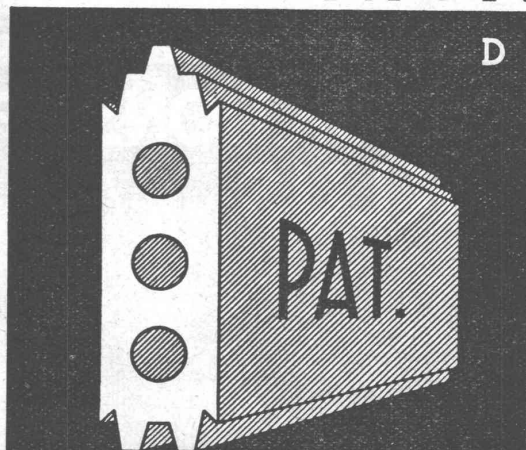
norm ab Lager
lieferbar

Kellerfenster
Kohleneinwürfe
Schuhroste
Schuhkratzeisen
Teppichrahmen usw.

helfen
sparen.

metallbau ag
Albisrieden-Zürich - Telefon 39.909

GIPS-UNION



ZWISCHENWANDPLATTEN

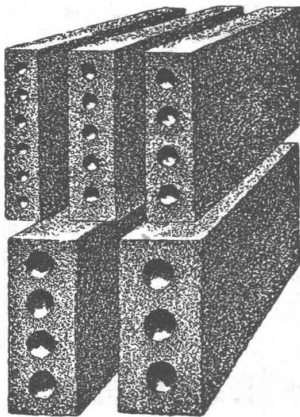
A.G. ZÜRICH

GUSS-BAUSTEIN-FABRIK ZÜRICH A.-G. ZÜRICH

Bureau: Zürich, Fraumünsterstr. 14
Telephon 38.087

Fabriken: Altstetten, Güterstr., Tel.: 55.022
Badenerstr., Tel.: 55.415

Erste Spezialfabrik für **SCHLACKEN- und BIMS-PRODUKTE**



Längsgelochte Schlacken- und Bimssteine

4, 5, 6, 8, 10, 12 und 15 cm stark

Dübelsteine

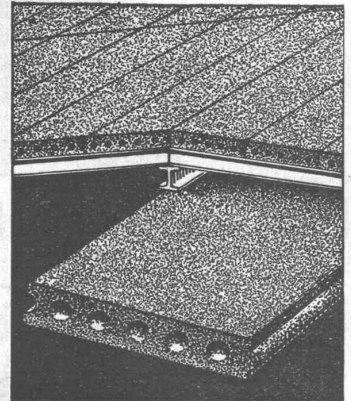
für Fusslambris u. Türleibungen

Bimsbeton-Dielen

für Leichtplattendächer
2,50x0,50x0,10 od. nach
besonderen Angaben

Bimskies-Verkauf

ab Lager und franko Baustelle



Flachdach- u. Terrassen-Beläge

mit

BITUMITEKT

seit mehr als 25 Jahren glänzend bewährt.

Ia. REFERENZEN

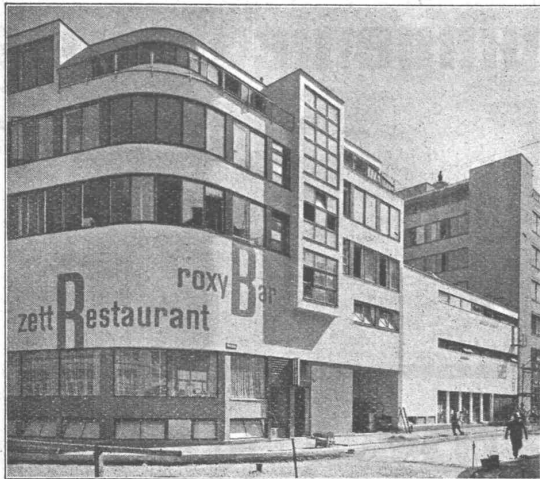
Fachberatung unverbindlich und kostenlos.

SPEZIAL - UNTERNEHMEN:

FRICK-GLASS

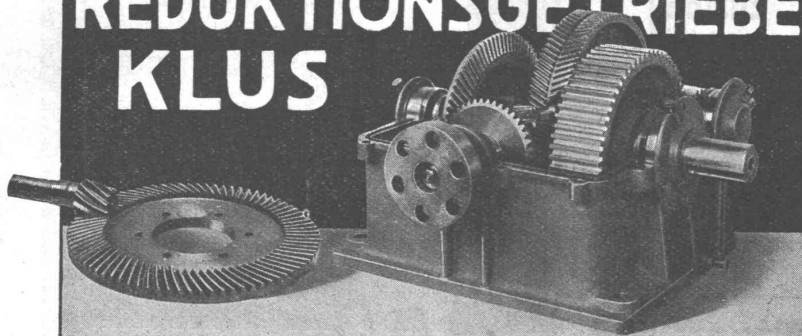
Altstetten-Zürich

TEL.: 55.064



ZET-HAUS in Zürich
Architekten:
HUBACHER & STEIGER

REDUKTIONSGETRIEBE KLUS



Hoher Wirkungsgrad, grosse Betriebssicherheit.

EISENWERK KLUS

GESELLSCHAFT DER LUDW. VON ROLL'SCHEN EISENWERKE



KEILRIEMEN-ANTRIEBE
TEXROPE-KLUS
LENIX-GETRIEBE
KUPPLUNGEN ALLER ART