

Objektyp: **Advertising**

Zeitschrift: **Schweizerische Bauzeitung**

Band (Jahr): **101/102 (1933)**

Heft 24

PDF erstellt am: **11.07.2024**

### **Nutzungsbedingungen**

Die ETH-Bibliothek ist Anbieterin der digitalisierten Zeitschriften. Sie besitzt keine Urheberrechte an den Inhalten der Zeitschriften. Die Rechte liegen in der Regel bei den Herausgebern. Die auf der Plattform e-periodica veröffentlichten Dokumente stehen für nicht-kommerzielle Zwecke in Lehre und Forschung sowie für die private Nutzung frei zur Verfügung. Einzelne Dateien oder Ausdrucke aus diesem Angebot können zusammen mit diesen Nutzungsbedingungen und den korrekten Herkunftsbezeichnungen weitergegeben werden. Das Veröffentlichen von Bildern in Print- und Online-Publikationen ist nur mit vorheriger Genehmigung der Rechteinhaber erlaubt. Die systematische Speicherung von Teilen des elektronischen Angebots auf anderen Servern bedarf ebenfalls des schriftlichen Einverständnisses der Rechteinhaber.

### **Haftungsausschluss**

Alle Angaben erfolgen ohne Gewähr für Vollständigkeit oder Richtigkeit. Es wird keine Haftung übernommen für Schäden durch die Verwendung von Informationen aus diesem Online-Angebot oder durch das Fehlen von Informationen. Dies gilt auch für Inhalte Dritter, die über dieses Angebot zugänglich sind.

# SCHWEIZERISCHE BAUZEITUNG

WOCHENSCHRIFT FÜR ARCHITEKTUR / INGENIEURWESEN / MASCHINENTECHNIK

REVUE POLYTECHNIQUE SUISSE

ORGAN DES SCHWEIZERISCHEN INGENIEUR- UND ARCHITEKTEN-VEREINS  
UND DER GESELLSCHAFT EHEMAL. STUDIERENDER DER EIDG. TECHN. HOCHSCHULE  
GEGRÜNDET 1883 VON ING. A. WALDNER / HERAUSGEGEBEN VON ING. C. JEGHER

Vereins-Mitglieder, beim Verlag: Schweiz 32 Fr.,  
Ausland 40 Fr. jährl.; Nicht-Mitglieder: Schweiz  
40 Fr.; Ausland 50 Fr., postamtlich abonniert  
40 Fr. zuzüglich Gebühren. / Einzel-Nr. 1 Fr.

VERLAG CARL JEGHER, ZÜRICH  
Dianastrasse 5 / Postdeck VIII 6110  
Telephon: 34.507 ■ In Kommission  
bei Rascher & Cie., Zürich u. Leipzig

Inserate durch die A.-G. der Unternehmungen  
RUDOLF MOSSE, Zürich, Basel. / Die  
vierspaltene Colonelzeile 50 Cts., Titelseite  
80 Cts., ausl. Anzeigen 60 Cts., Titelseite 1 Fr.

## Fenster



## Kiefer Zürich



A.G.  
Adolf Guggenbühl,  
Zürich-Altstetten

Ingenieurbureau  
und Unternehmung

**WASSER** - Versorgung  
Tiefbau

seit 1869  
Abwasser - Klärung

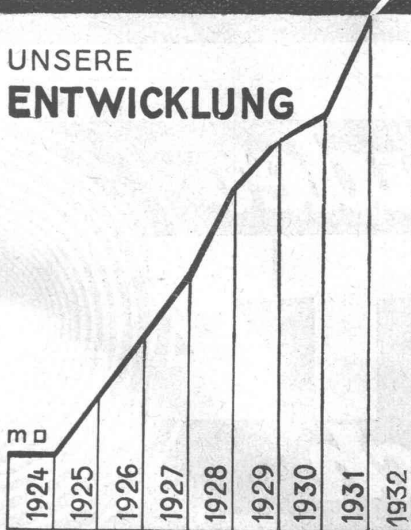
Tel. 55313

Flurstrasse 71

Vorarbeiten und Projekte benötigen Zeit. Lassen Sie sich nicht durch unhaltbare Verhältnisse überraschen!

### KORKSTEINWERKE A.G. KÄPFNACH - HORGEN

UNSERE  
ENTWICKLUNG





EIN  
BEWEIS

UNSERER  
LEISTUNGSFÄHIGKEIT

GEGEN KÄLTE  
WÄRME  
SCHALL

# KORK

### KORKSTEINWERKE A.G. KÄPFNACH - HORGEN


**GESELLSCHAFT DER <sup>VON</sup> ROLL SCHEN EISENWERKE**


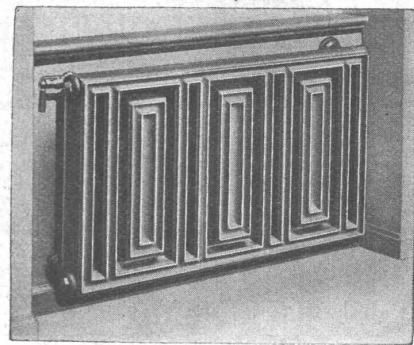
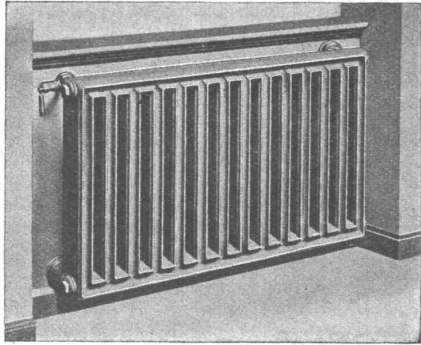
○○○○○○○ WERK : **EISENWERK KLUS** IN KLUS KT. SOLOTHURN

Radiator für freie Aufstellung

Wirksam sauber und zweckmässig

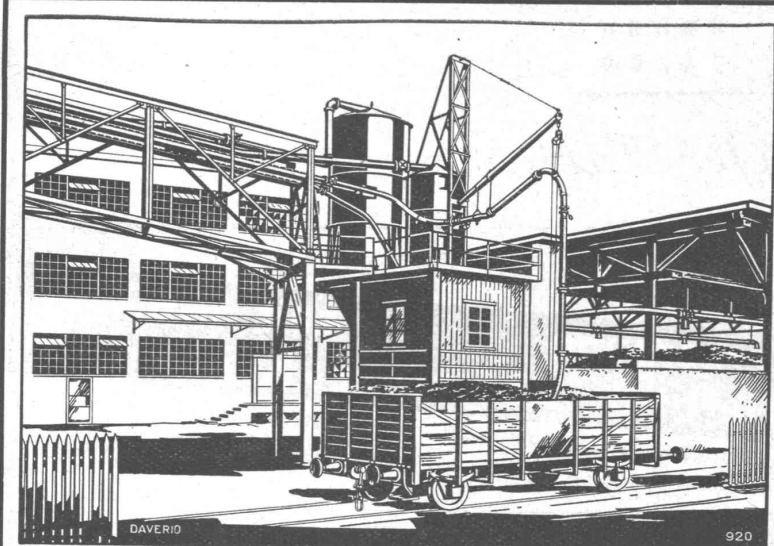
Strahlung nach vorn

Luft-wärmende Rückseite



Beste Ausführung erfordert Wandfüsse und verdeckte Anschlüsse Spezialhahn und Rücklauf-Ver-schraubung

+ Patent **Normal-Radiator „Columbus“**    **Sonder-Radiator „Columbus“**    + Patent



Zürcher Papierfabrik a. d. Sihl

# Pneumatische Kohlen-Schlacken- und Rußtransporte

KESSEL-BESCHICKUNGEN  
 ENTASCHUNG  
 VERWIEGUNG  
 Erstklassige Referenzen

**DAVERIO & CIE A.-G. ZÜRICH**



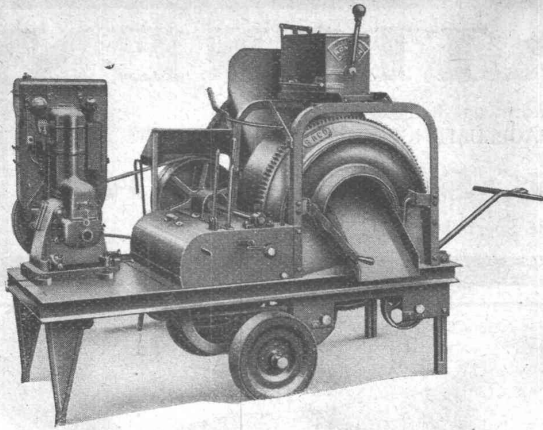
# Gebrüder

# HOTZ

## Zürich

### Elektrische Unternehmungen





## So richtig schweizerische Qualitätsarbeit

ist in den weitverbreiteten RACO-von ROLL-Betonmischern verkörpert. Deren Entwicklung bleibt nicht stehen. Alles was den Betrieb auf der Baustelle erleichtert, die Qualität des Beton erhöht, findet bei dieser guten Schweizermaschine nutzbringende Anwendung.

INGENIEURBUREAU  
**ROBERT AEBI & CIE. A.G. ZÜRICH**  
BAUMASCHINEN - MASCHINENFABRIK

# STEINZEUG

Röhren u. Formstücke, Futter-Tröge. Krippen, Einmachtopfe etc.

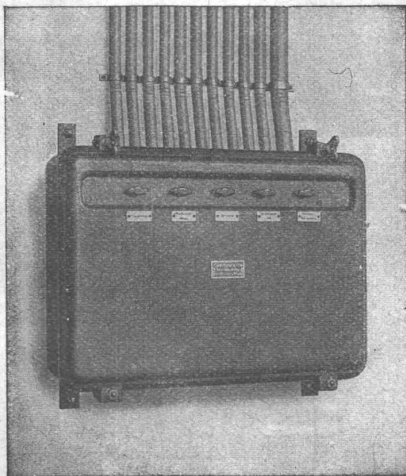
**garantiert säurebeständig glasiert**  
liefern in erstklassiger Qualität zu billigsten Preisen:

Schweizerische  
Steinzeug-Röhren-Fabrik A.-G.  
Schaffhausen

Steinzeugfabrik Embrach A.-G.  
für Kanalisation u. chemische Industrie  
Embrach (Zürich)

# CARL MAIER & CIE., SCHAFFHAUSEN

Fabrik elektrischer Apparate und Schaltanlagen



Eisengekapselte

## Lichtinstallationskasten

dienen als Ersatz für offene  
Sicherungstafeln und schützen

**Schalter und Sicherungen**

vor

**Verschmutzung**

**Beschädigung**

**unbefugten Eingriffen**

Ausführungen für Aufbau oder Einbau

Saubere Montage und gute Leitungsführung



# VENTILATIONEN

LUFTKONDITIONIERUNG (Lufterwärmung, -kühlung und -filtrierung)  
KÜCHENVENTILATIONSANLAGEN - GARAGELÜFTUNGEN - LUFTFILTERANLAGEN

**Ventilator A.-G., Stäfa-Zürich**

Ausschliessliche Spezialfabrik

## Thaynger Steinzeugröhren

*sind besonders widerstandsfähig  
gegen Säuren und Korrosion*

**A.G. DER ZIEGELFABRIKEN  
THAYNGEN (Abt. Steinzeugfabrik)**

TELEPHON 4

Verlangen  
Sie  
Preis-  
Offerten



Technische  
Beratung  
kostenlos

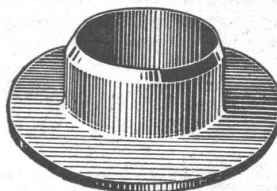
## Leder-Treibriemen

Marke: „MONOPOL“ „IDEAL“  
„MAXIMA“ „LEMAN“

reine Eichenloh-Grubengerbung

grosse ZerreiBfestigkeit - Geschmeidigkeit

grösste Adhäsion und  
unbegrenzte Lebensdauer



**Leder-Manschetten**

Dichtungen  
Technische Artikel  
jeder Art

**TANNERIE de VEVEY S.A.**

Telephon No. 59

## DEUTZ Motoren

*liegend u. stehend, ortsfest u. fahrbar,  
für alle Brennstoffe u. Anwendungsgebiete*

ferner

**Diesel-Lokomotiven  
für Normalspur  
Rangier-Lokomotiven  
Diesel-Lokomobilen  
Heizgas-Anlagen  
Motor-,Dynamos- und  
Pumpen-Aggregate**

insbesondere

**Kompressorlose  
Dieselmotoren**

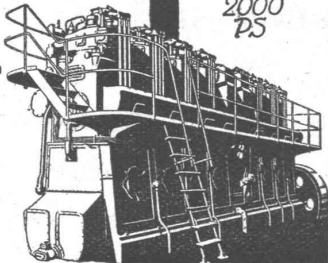
für Industrie, Gewerbe,  
Landwirtschaft und  
Schifffahrt

Generalvertretung:

Würgler, Mann & Co., Zürich-Albisrieden

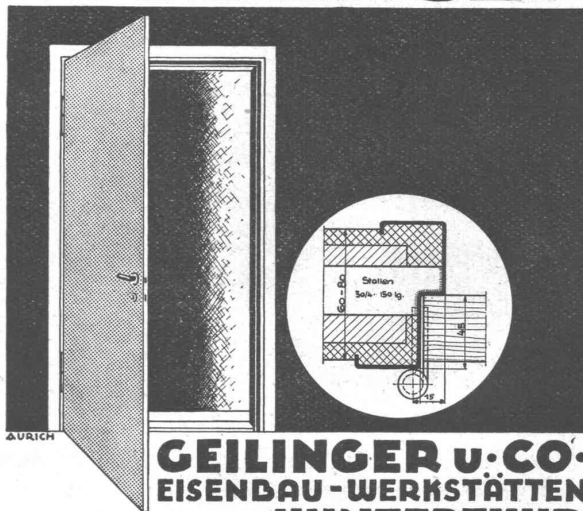
Telephon No. 34.109

*Don  
15 bis  
2000  
PS*



**DRUCKSACHEN A.-G. JEAN FREY, ZÜRICH**

## TÜRZARGEN



**GEILINGER U. CO.  
EISENDAU-WERKSTÄTTEN  
WINTERTHUR**



# ADOLF FELLER A. G. HORGEN

## FABRIK ELEKTRISCHER APPARATE

Sofort lieferbar:

### Steckkontakte

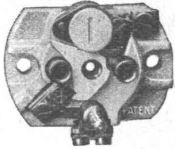
für Montage auf Putz in trockenen Räumen

2 P + E, 6 Amp., 250 Volt

für einpol. Sicherungs Schmelzeinsatz (patentiert)

nach den neuen Vorschriften des SEV gebaut

und mit dem offiziellen  Qualitätszeichen versehen!



No. 8203 SP  
(Einsatz)



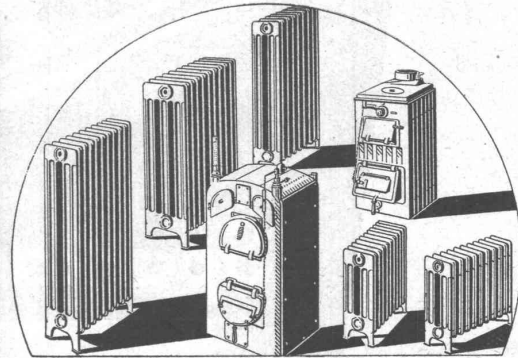
No. 8203 SP



Rolladen  
Kipptore

Rolladenfabrik  
A. Griesser & Aadorf

FILIALEN:  
**BASEL**  
 Gundeldingerstr. 432  
 Tel. 5.9849  
**LAUSANNE**  
 Place St. Francois 5  
 Tel. 33.272  
**ZÜRICH**  
 Militärstrasse 108  
 Tel. 37.398



## ZENT

das Qualitätsmaterial  
rein schweizerischer Herkunft

**Durchdachte Konstruktion**  
**Bestes Spezial-Gusseisen**  
**Sorgfältige Bearbeitung**  
**Gewährleisten Dauerbeständigkeit u. billigen Betrieb**

Lieferung und Installation ausschliesslich durch die Zentralheizungs-Installateure

**ZENT A.G. BERN**  
(OSTERMUNDIGEN)

Verlangen Sie unsere Gratisprospekte

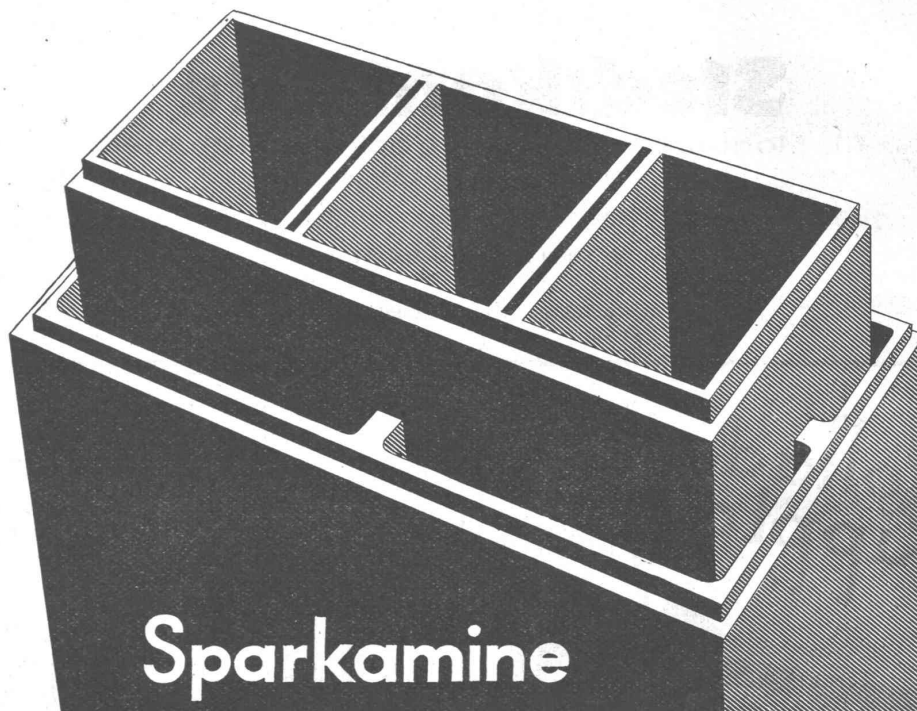
**A.-G. für Grundwasserbauten**  
 Lausanne BERN Lenzburg  
**Travaux Hydrauliques S. A.**

Sondier- und Kernbohrungen  
 Konsolidierung und Dichtung von Bauwerken durch Injektion von Zement, Chemikalien (Verfahren Dr. Joosten) und Emulsionen.  
 Bodenverfestigungen u. Bohrpfähle

**ERWIN MAIER,** BERATENDER INGENIEUR  
 Dipl. Ing. E.T.H., Mitglied S.I.A. u. A.S.I.C.

**SCHAFFHAUSEN**  
 Steigstrasse 51 - Telephon 16.56

**INGENIEUR-BUREAU**  
 Beratung, Projekte, Bauleitungen und Gutachten für Hoch- und Tiefbauten aller Art  
**SPEZIALITÄT: EISENBETONBAU**



## Sparkamine

Für den Architekten ist es von sehr großer Wichtigkeit, bei der Konstruktion der Kaminzüge darauf achten zu können, daß die Grundrißfläche der Kamine auf ein Minimum beschränkt wird. Es muß möglich sein, alle Varianten, wie z. B. Seitlichziehen, spezielle Formen des Querschnittes, usw. ausführen zu können. Die Sparkamine der Ziegel A.-G. (pat.) sind in dieser Beziehung an erster Stelle. Die Zweiteiligkeit ihrer Konstruktion hat den großen Vorteil, daß sich die innern Rauchröhren, welche mit genügend großem Spielraum in die äußeren Umhüllungsmäntel hineingeschoben werden, bei Temperaturschwankungen leicht dehnen können. Dieser Hohlraum zwischen Rauchrohr und Mantel dient dazu, das erstere warm zu halten und dadurch den Rauchzug zu fördern.

Warum unsere Kamine überall, wo wir sie bis heute verwendet haben, sehr gut ziehen, hat seinen Grund in der Hauptsache darin, daß sie inwendig ganz glatte Flächen aufweisen. Die einzelnen Stücke werden in unserem Kaminwerk in Eisenformen hergestellt. Dadurch wird ein Stück genau so wie das andere, und es kann nicht vorkommen, daß beim Versetzen Ueberzähne entstehen, welche auf den Zug hemmend einwirken. Ablätterungen, wie sie bei inwendig verputzten Kaminen, verursacht durch die Hitze, vorkommen, gibt es bei unseren Sparkaminen nicht.

Die Sparkamine, in einfacher oder zweiteiliger Form, finden Verwendung für Heizkaminanlagen, für Cheminées und als Entlüftungskamine für Küche, Bäder usw.

Hat der Architekt Schwierigkeiten beim Plazieren, so wende er sich an uns; wir sind gerne bereit, ihm helfend zur Seite zu stehen, und wir sind überzeugt, ihm mit unseren Kaminkonstruktionen eine Lösung zu finden.

**ZIEGEL A.-G.**, Talstr. 83, Tel. 36.698, **Zürich**

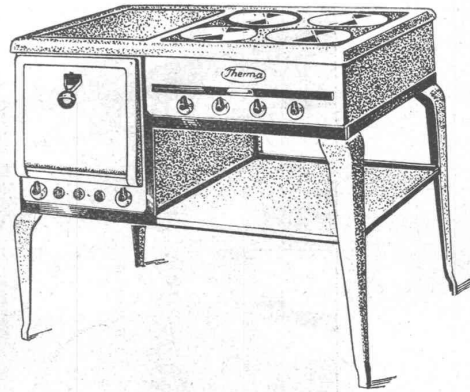
## Einige Vorzüge

der elektrischen

# Therma-Kochherde

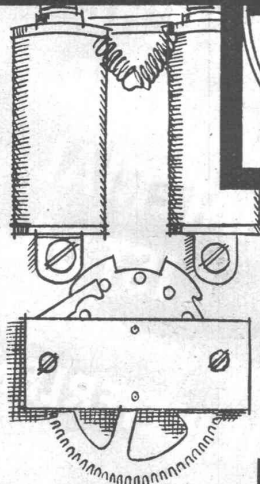
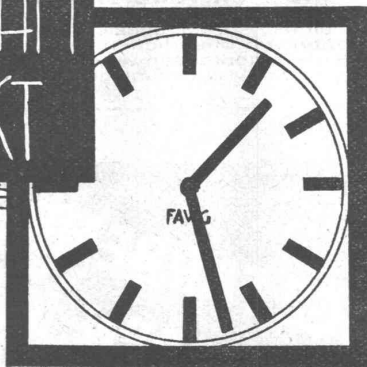
Zweckmässige und äusserst elegante Form —  
Hervorragende Konstruktion mit einfacher,  
übersichtlicher Leitungsführung — In Qualität  
einzig dastehender Schalter — Sowohl aussen  
als innen vollständig emailliert, Beschläge  
spezialvernickelt, daher absolut rostsicher —  
Mühevolle Bedienung und Reinigung — Hervor-  
ragender Backofen mit kürzester Aufheizzeit

Verlangen Sie Prospekte und  
Referenzen



**Therma**  
A.-G. Schwanden-Gl.

EINFACH  
DAUERHAFT  
EXAKT



Gebaut durch Elektriker in der Uhrenregion, bürgen die elektrischen

**FAVAG**

Uhren für genaue Zeit.

„FAVAG“ Fabrik Elektrischer Apparate A. G., Neuenburg

## METALLWERKE A.-G. DORNACH

liefert

### Profile aus Preßmessing

dem bekannten Baumessing für

Treppenbelag  
Schaufenster  
Klappfenster  
Beleuchtungskörper  
Wagenbau (Carosserien)  
Apparatebau

**Kupferbleche** für Bedachungen

**Kupferrohre** für Wasser- und Oelleitungen

Verlangen Sie Muster, Prospekte und Preise



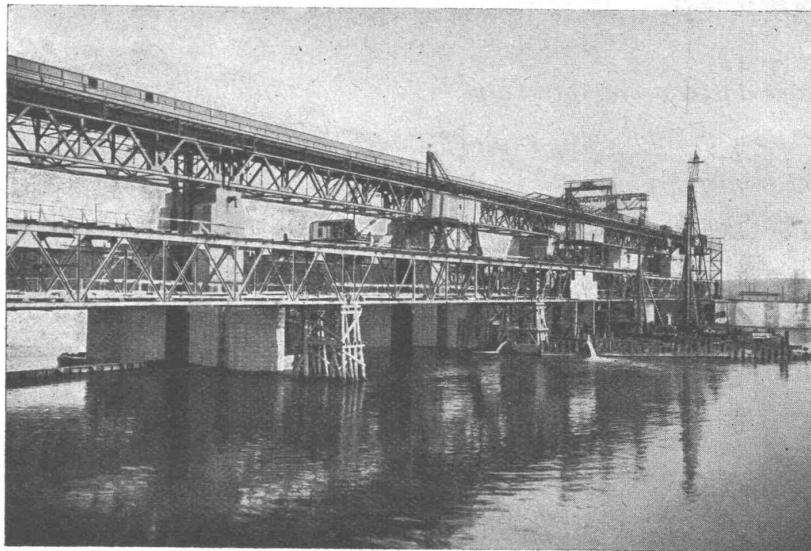
# LOCHER & C<sup>IE</sup>, ZÜRICH

BAUINGENIEURE UND BAUUNTERNEHMER  
FÜR HOCH- UND TIEFBAU

TELEPHON 35603

GEGR. 1830 DURCH J. J. LOCHER

PELIKANSTR. 25



KRAFTWERK  
KEMBS  
Wehranlage

Beratende Ingenieure und Verfasser der Ausführungspläne für die Wehranlage und die damit zusammenhängenden Damm-, Uferschutz-, Kanalisations- und Drainagearbeiten

## Spezialbeton Kunststeinwerk A.-G. Staad Kt. St. Gallen

Die **VISITENKARTE** Ihres Hauses:

— eine saubere, schöne Basaltolit-Wangentreppe — mit granitharten, gleitfesten Gehflächen, feuersicher und solid, solange das Haus besteht. —

In jeder rohbaufertigen Neu- und Umbaute einmontierbar. — von der einfachsten Strapaziertreppe bis zur feinst polierten Anlage. — jede Art und Konstruktion in hundert von öffentlichen Gebäuden.

Seit 15 Jahren über **1600 Anlagen** erstellt, genießen wir das Vertrauen der Architekten, sowohl betr. statischer Berechnung, als auch für zuverlässige, schöne, exakte Ausführung.

Referenzen verlangen.



Atelier Häuser

**DER  
HOCHWERTIGE FARBENREICHE  
SCHWEIZER FASSADEN-KLINKER  
AUS EINHEIMISCHEM MATERIAL  
IST DA**

VERLANGEN SIE FARBIGE PROSPEKTE UND OFFERTE  
**LAUPER & C<sup>IE</sup> PIETERLEN**