

**Zeitschrift:** Schweizerische Bauzeitung  
**Band:** 101/102 (1933)  
**Heft:** 3

## Werbung

### Nutzungsbedingungen

Die ETH-Bibliothek ist die Anbieterin der digitalisierten Zeitschriften. Sie besitzt keine Urheberrechte an den Zeitschriften und ist nicht verantwortlich für deren Inhalte. Die Rechte liegen in der Regel bei den Herausgebern beziehungsweise den externen Rechteinhabern. [Siehe Rechtliche Hinweise.](#)

### Conditions d'utilisation

L'ETH Library est le fournisseur des revues numérisées. Elle ne détient aucun droit d'auteur sur les revues et n'est pas responsable de leur contenu. En règle générale, les droits sont détenus par les éditeurs ou les détenteurs de droits externes. [Voir Informations légales.](#)

### Terms of use

The ETH Library is the provider of the digitised journals. It does not own any copyrights to the journals and is not responsible for their content. The rights usually lie with the publishers or the external rights holders. [See Legal notice.](#)

**Download PDF:** 17.11.2024

**ETH-Bibliothek Zürich, E-Periodica, <https://www.e-periodica.ch>**

# SCHWEIZERISCHE BAUZEITUNG

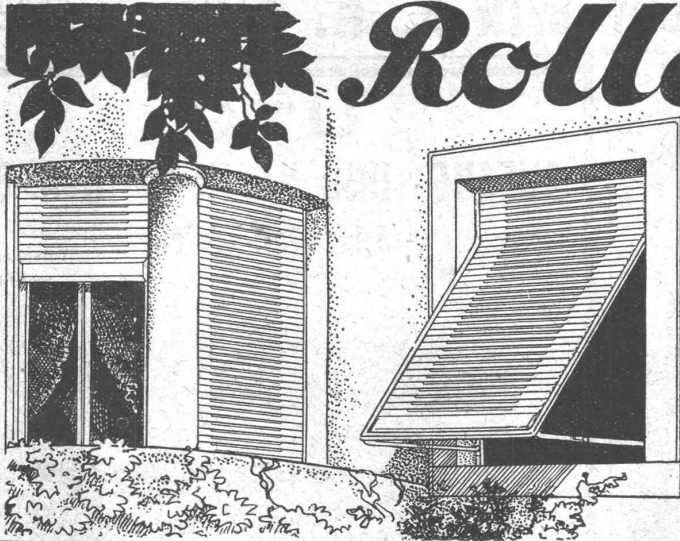
WOCHENSCHRIFT FÜR ARCHITEKTUR / INGENIEURWESEN / MASCHINENTECHNIK  
REVUE POLYTECHNIQUE SUISSE

ORGAN DES SCHWEIZERISCHEN INGENIEUR- UND ARCHITEKTEN-VEREINS  
UND DER GESELLSCHAFT EHEMAL. STUDIERENDER DER EIDG. TECHN. HOCHSCHULE  
GEGRÜNDET 1883 VON ING. A. WALDNER / HERAUSGEGEBEN VON ING. C. JEGHER

Vereins-Mitglieder, beim Verlag: Schweiz 32 Fr.,  
Ausland 40 Fr. jährl.; Nicht-Mitglieder: Schweiz  
40 Fr.; Ausland 50 Fr., postamtlich abonniert  
40 Fr. zuzüglich Gebühren. / Einzel-Nr. 1 Fr.

VERLAG CARL JEGHER, ZÜRICH  
Dianastrasse 5 / Postdeck VIII 6110  
Telephon: 34.507 ■ In Kommission  
bei Rascher & Cie., Zürich u. Leipzig

Inserate durch die A.-G. der Unternehmungen  
RUDOLF MOSSE, Zürich, Basel. / Die  
viergespaltene Colonelzeile 50 Cts., Titelseite  
80 Cts., ausl. Anzeigen 60 Cts., Titelseite 1 Fr.



## Rolladen

*Rolljalousien  
aller Systeme  
empfiehlt als Spezialität*

### WILH- BAUMANN HORGEN

### Unfall-

### Lebens-

Versicherungen

aller Art schliessen Sie vorteilhaft ab bei

## „WINTERTHUR“

Schweiz. Unfall-Versicherungs-Gesellschaft

in Winterthur

Lebensversicherungs-Gesellschaft

**A.G. Adolf Guggenbühl, Zürich-Altstetten** Ingenieurbureau und Unternehmung

**WASSER - Versorgung seit 1869**  
Tiefbau Abwasser - Klärung

Tel. 55313 Flurstrasse 71

Grundwasser, richtig gefasst, ist dem besten Quellwasser ebenbürtig!

### ZÜRICH

Dreikönigstr. 53  
Telephon 38.192

### BERN

Werdliweg 5  
Tel.: Christ. 19.70

## Tiefbohr- u. Baugesellschaft A.-G.

Sondierungen - Tiefbohrungen - Grundwasserfassungen mit Filterbrunnen  
Pumpwerke - Automatische Heberleitungen - Seeleitungen - Taucher-  
arbeiten - Bohr-Pressbetonpfähle - Grundwasserabsenkung für Foundationen

Klärung u. Reinigung von Wasser u. Abwasser

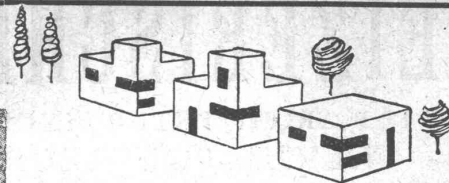
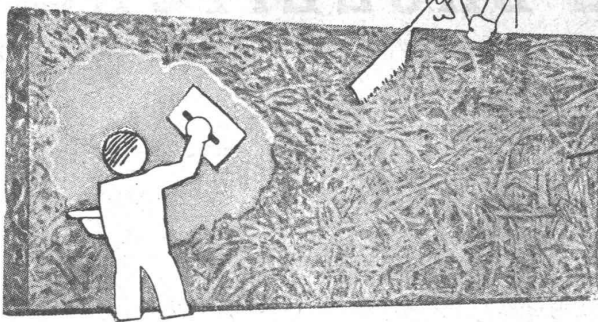
SPEZIALITÄT: Schnellfilter System Peter

PROJEKTE

Ueber 250 Anlagen ausgeführt

AUSFÜHRUNGEN

Verwendet Schweizerprodukte



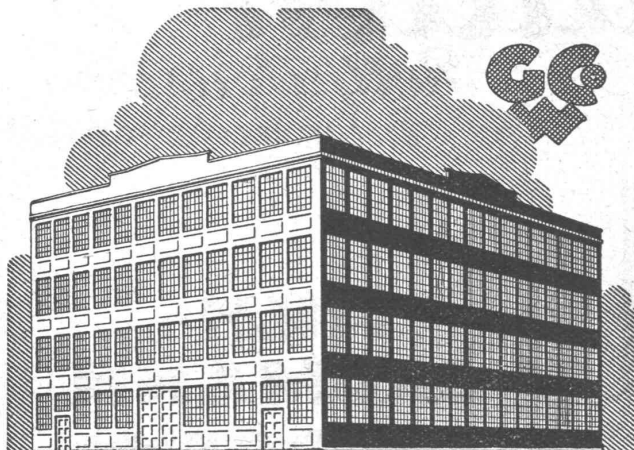
**Standard**

**Bau- u. Isolierplatten**  
sind unübertroffen

zeichnen sich aus durch: Homogenität, feuerhemmend, vorzügl. Putzträger, isolierend gegen Kälte, Wärme und Schall, rasche Verlegungsmöglichkeit, Bauen im Winter.

Jede Auskunft erteilt gerne die

**Bau- und Isolierplattenfabrik A.-G. Stäfa** TELEPHON No. 930.270



**GG**

**SCHMIEDEEISERNE FENSTER**

**TÜREN u. TORE FÜR**

**FABRIKBAUTEN**

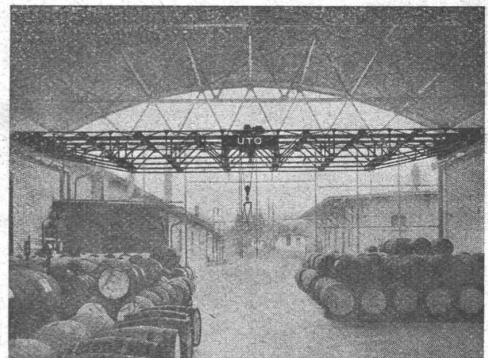
**GEILINGER u. CO WINTERTHUR**

**UTO**  
**AUFZUG- UND KRANFABRIK A.-G.**  
Altstetten-Zürich



Schutzmarke

Telephon: 55.310



3 Motoren-Laufkran für Lagerschuppen.

**Krane**  
Transport- und Verladeanlagen  
Elektrozüge - Elektrokatzen  
Elektr. Aufzüge für jeden Zweck  
Rangieranlagen  
Schiebebühnen für Autogaragen  
Roll- u. Schiebetorantriebe m. autom. Steuerung  
**Express-Service für Revisionen**

**Baumann, Koelliker & Co**

**Zürich**

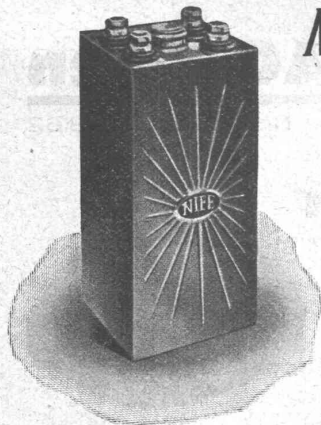
A. G. für elektrotechn. Industrie

**Sihlstr. 37**

**Elektr. Installationen**

in jeder Ausführung





## Nickel-Cadmium-Eisen-Akkumulatoren

für elektrische Uhren, Signalanlagen, Schaltanlagen,  
Notbeleuchtung

### Zugbeleuchtung

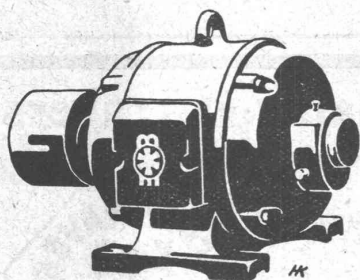
**Elektrokarren, Schlepper, Triebwagen  
Akkumulatoren-Lokomotiven**

Der NIFE Akkumulator, System Jungner, ist der älteste  
alkalische Akkumulator und der erste Akkumulator mit  
**Cadmium** in den negativen Elektroden



GENERALVERTRETUNG:

**FRANZ HERKENRATH, A.-G., ZÜRICH 6**



Für Pumpen-Anlagen,  
Aufzüge etc.

## geräuschlose Meidinger-Motoren

Verlangen Sie kostenlos unsere  
Preislisten oder Vertreterbesuch



**G. Meidinger & Cie, Basel**

## II. BAUFACH AUSSTELLUNG

### ZÜRICH

11. bis 26. FEBRUAR 1933

ANMELDUNGEN: ARCH. E. SCHULTHESS  
ZÜRICH, SONNENQUAI 10, TEL. 28.233

## Glasdächer

### Dachoberlichter

in kifflosen  $\oplus$  Systemen „Kully“

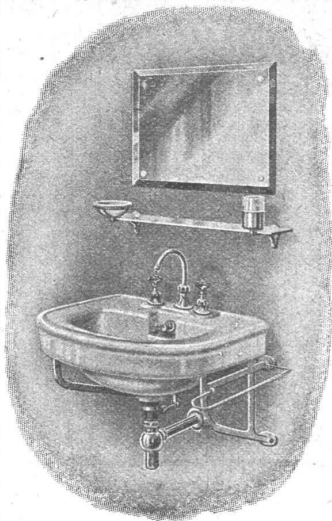
Glasdachwerke

**Simon Kully, Olten**

Dipl.-Ingenieur E. T. H.

Aeltestes Spezialgeschäft  
Eigenes Ingenieurbureau

Gegründet 1854  
Telephon 20.56



# R. Nussbaum & Co. AG, Olten

Metallgiesserei und Armaturenfabrik - Telephon Nr. 8.61 und Nr. 8.62

## Qualitäts-Armaturen

für Wasser-, Gas- und Dampf-Installationen sowie Boiler-Anlagen und sanitäre Einrichtungen.

## Sanitäre Apparate

aus la engl. Fayence und Feuerton, ausgerüstet mit eigenen Armaturen.

**Verkaufsniederlagen:** Zürich, Seefeldstrasse 48 a - Tel.: 28.880  
Basel, Klaragraben 14 - Tel.: Safran75.90

# Asphalt-Kochkessel



*Dachdeckeröfen  
Asphaltdarren*

**Kesselschmiede Richterswil**

# Naturasphalt von Travers

Schweizer-Produkt

Anerkannt bester Asphalt  
für jede Art  
Asphaltbelag.

**E. R. Zetter & Co.**  
in Solothurn.

Gegründet 1843



Fabrik-Marke

**DRUCKSACHEN A.-G. JEAN FREY, ZÜRICH**

# Plankopien

**ED. AERNI-LEUCH, BERN**

Lichtpaus-, Plan- u. Zinkdruck-Anstalt

Fabrikation von Lichtpaus-  
und Millimeter-Papieren

# Lichtpaus-

aller Art, ein- und mehrfarbig

Paus- und Detail-Papiere und -Apparate

# Flachdach- u. Terrassen-Beläge

mit

## BITUMITEKT

seit mehr als 25 Jahren glänzend bewährt.

### Ia. REFERENZEN

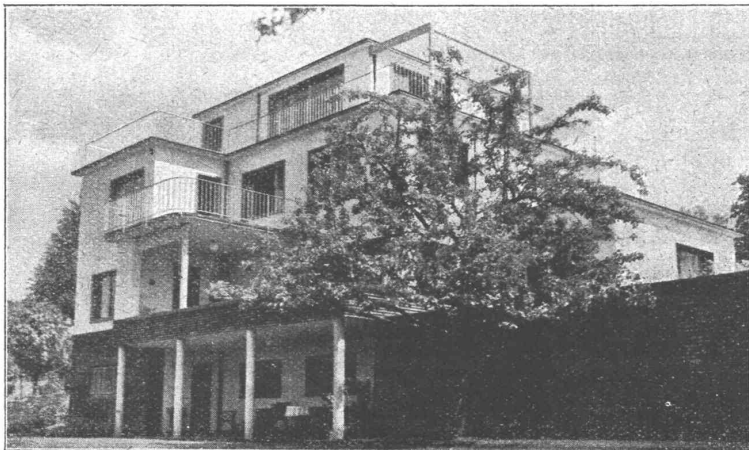
Fachberatung unverbindlich und kostenlos.

SPEZIAL - UNTERNEHMEN:

## FRICK-GLASS

Altstetten-Zürich

TEL.: 55.064



Villa mit Flachdach in Goldbach-Zürich.

Entwurf: Alex. Bosshard, Architekt, Brüssel; Bauleitender Architekt: FRANZ SCHÜPBACH, Zürich.

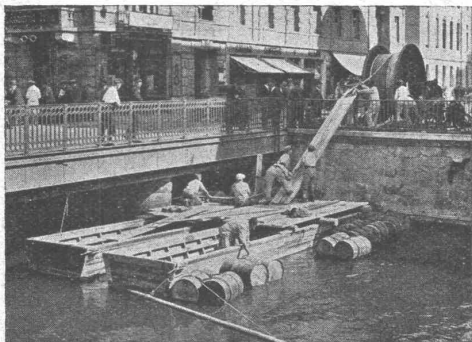


# Kabelwerke Brugg A.-G.

## Bleikabel aller Art

für **Starkstrom** - Hoch- und Nieder-  
spannung -  
und **Schwachstrom** für sämtliche  
Verwendungszwecke  
Kabelarmaturen

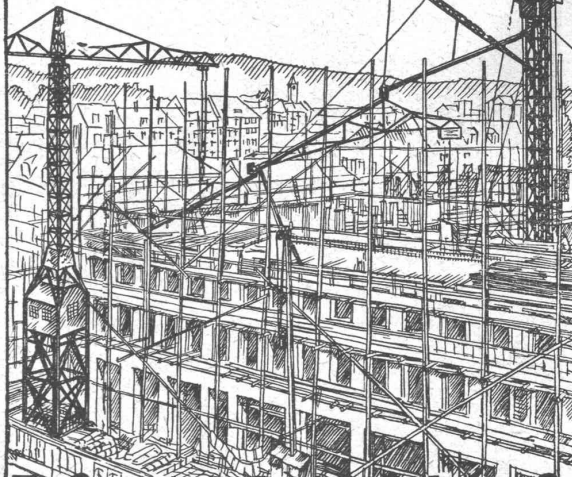
Modern eingerichtete **Drahtseilerei**



Verlegung eines Hochspannungskabels durch den Schanzengraben für das E. W. der Stadt Zürich.

# MODERNE BETONSCHÜTT-ANLAGEN

**Turmdrehkrane**  
**Betonierkrane**  
prompte Lieferung ab Lager  
Vorteilhafte Preise



**Fr. Grüning-Dutoit, Söhne & Co**  
**Biel** KONSTRUKTIONS-WERKSTÄTTE **Mett**  
280 TELEPHON 513

## Betonbalken - Fabrik Oberrieden

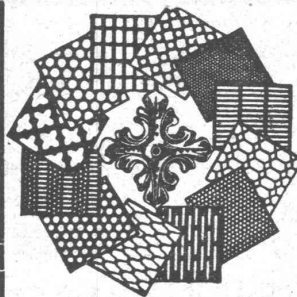
**KARL OTTIKER**

Bureau Zürich **Hofwiesenstr. 44**, Telephon 61.260  
Fabrik in Oberrieden, Tel.: 924.330, Luzern, Tel. 3434



## Steg-Hohlkörper-Decke

ohne Einschalung, System Ottiker  $\triangleright$  Patent 116302, D. R. P. Gut isolierende, schallsichere Deckenkonstruktion. Schnelles einfaches Verlegen.

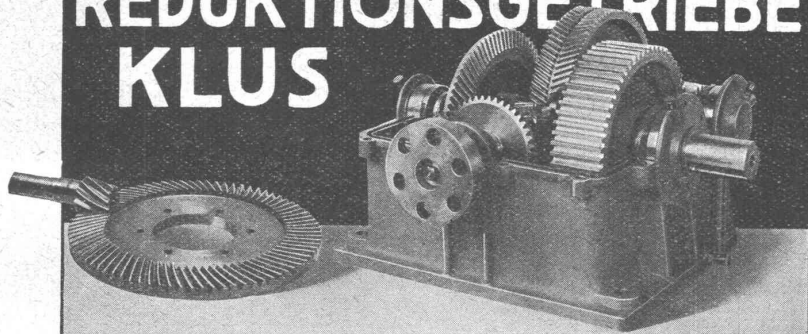


## H. HEER & CO OLTEN

SPEZIALITÄT

Gelochte und  
gepresste Bleche

# REDUKTIONSGETRIEBE KLUS



Hoher Wirkungsgrad, grosse Betriebssicherheit.

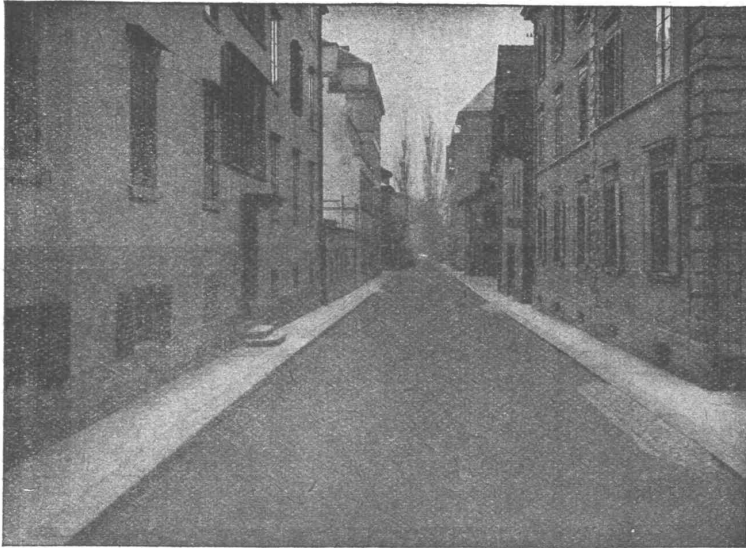
## EISENWERK KLUS

GESELLSCHAFT DER LUDW. VON ROLL'SCHEN EISENWERKE



KEILRIEMEN-ANTRIEBE  
TEXROPE-KLUS  
LENIX-GETRIEBE  
KUPPLUNGEN ALLER ART

# Walo Bertschinger Zürich



GLARNISCHSTRASSE ZÜRICH  
Walz-Asphalt: Topeka, 6 cm stark

SPEZIALFIRMA

für

## Strassenbau

Asphalt- und Teermakadam  
Oberflächenteerungen  
Neuanlagen  
Unterhalt

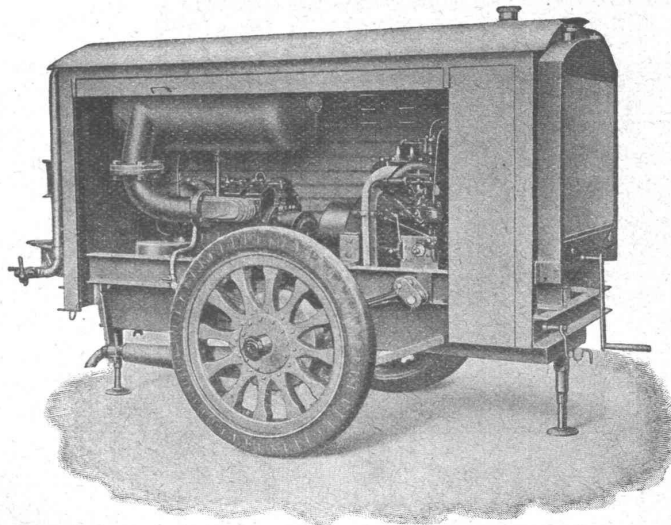
## Strassenwalzen- Betrieb

# WEBER & SCHWAB, BIEL

UNTERER QUAI 41 / TELEPHON 52.86

## Lamellenlose Rotationskompressoren - Vakuumpumpen - Gebläse

Luft- und Wassergekühlt



Fahrbare  
Kompressoren-Anlage

Effektive Leistung  
3 m<sup>3</sup> pro Minute

Betriebsdruck  
7 atü

Schweizer  
Qualitätsfabrikat