

**Zeitschrift:** Schweizerische Bauzeitung  
**Band:** 101/102 (1933)  
**Heft:** 25

## Werbung

### Nutzungsbedingungen

Die ETH-Bibliothek ist die Anbieterin der digitalisierten Zeitschriften. Sie besitzt keine Urheberrechte an den Zeitschriften und ist nicht verantwortlich für deren Inhalte. Die Rechte liegen in der Regel bei den Herausgebern beziehungsweise den externen Rechteinhabern. [Siehe Rechtliche Hinweise.](#)

### Conditions d'utilisation

L'ETH Library est le fournisseur des revues numérisées. Elle ne détient aucun droit d'auteur sur les revues et n'est pas responsable de leur contenu. En règle générale, les droits sont détenus par les éditeurs ou les détenteurs de droits externes. [Voir Informations légales.](#)

### Terms of use

The ETH Library is the provider of the digitised journals. It does not own any copyrights to the journals and is not responsible for their content. The rights usually lie with the publishers or the external rights holders. [See Legal notice.](#)

**Download PDF:** 13.10.2024

**ETH-Bibliothek Zürich, E-Periodica, <https://www.e-periodica.ch>**



# SAURER



**LASTWAGEN 2 bis 6 T. OMNIBUSSE U. CARS-ALPINS 12 bis 50 PL.**  
 MIT 4 UND 6 CYL. BENZIN- UND DIESEL-MOTOREN

Neueste Verbesserung an Diesel-Motoren:

**VOLLSTÄNDIGE VERBRENNUNG KEINE RAUCHBELÄSTIGUNG MEHR**

Verlangen Sie Referenzen und Atteste, sowie die Broschüre: „Der neue Saurer-Fahrzeug-Dieselmotor“

**AKTIENGESELLSCHAFT ADOLPH SAURER**  
 ARBON BASEL MORGES ZÜRICH

Verwendet Schweizerprodukte



**Standard**

## Bau- u. Isolierplatten

sind unübertroffen

zeichnen sich aus durch: Homogenität, feuerhemmend, vorzügl. Putzträger, isolierend gegen Kälte, Wärme und Schall, rasche Verlegungsmöglichkeit, Bauen im Winter.

Jede Auskunft erteilt gerne die

**Bau- und Isolierplattenfabrik A.-G. Stäfa** TELEPHON No. 930.270

## Der modernste Betontransport ohne Entmischung mit der Betonpumpe „Almacoa“ Pumpkret

Druckhöhe 30 m — Patentiert Schweiz und Ausland — Förderdistanz = 200 m



Verfahren: GIESE

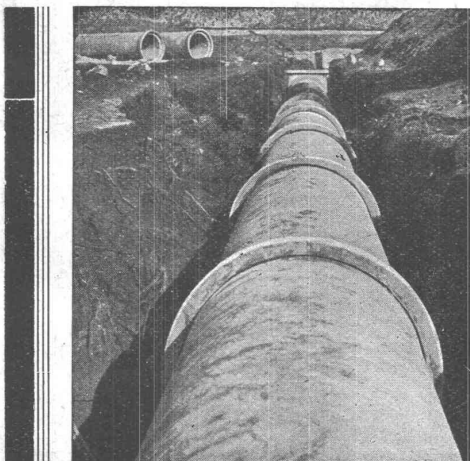


System: KOOYMAN

Alleinvertreter und Lizenzinhaber:

Grösse	P <sub>1</sub>	P <sub>2</sub>	P <sub>3</sub>
Type	Simplex	Simplex	Duplex
Stunden-Leistg.	6 m <sup>3</sup>	10-12 m <sup>3</sup>	20-25 m <sup>3</sup>
Motor-Stärke	15 PS	20-25 PS	35-45 PS
Max.Korngrösse	50 mm	100 mm	100 mm

**Allied Machinery Company**  
 Baumaschinen Werkzeugmaschinen  
 Löwenstrasse 14 Zürich Telefon 51.157  
 Giessereimaschinen  
 (Klein- & Grossmaschinen)



## Vianini-Röhren

⊕ Patent (Armierte Betonröhren mit Muffen) Patent ⊕

**für Druckleitungen, Bewässerungsanlagen, Kanalisationen, Dächer, Durchlässe etc.**

Lieferanten:

Internationale Stiegwartbalken-Gesellschaft  
 Luzern

Desmeules Frères  
 Fabrique de Produits en Ciment Granges-Marnand

Kostenlose Beratung und Offerten durch:

Dipl. Ing. K. GANZ, Ing.-Bureau für Tiefbau, MEILEN, Telefon 128

Alleinvertreter für die deutsche Schweiz



## STRASSENBELÄGE

für jede Beanspruchung

Bahnbauten und

## INDUSTRIEGELEISE

Lieferung von Oberbaumaterial

### BUREAUX IN:

Zürich  
Aarau  
Bern  
La Chaux-de-Fonds  
Chur  
Einsiedeln  
Frauenfeld

Fribourg  
Genève  
Lausanne  
Lugano  
Luzern  
St. Gallen  
Solothurn

009

## Was bedeutet dieser Kreis?

Dieser Kreis stellt die Gesamtfläche der in der Schweiz erstellten Betonstraßen dar-- 308 000 m<sup>2</sup>. Davon entfallen allein 74% auf die 5 Kantone Thurgau, Genf, Tessin, Luzern und St. Gallen. Auf alle übrigen 17 Kantone entfallen nur 26%. **Frage:** Warum verhalten sich die übrigen Kantone der Betonstraße gegenüber so zugeknöpft? Kann eine Sache in den übrigen Kantonen schlecht sein, die sich in 5 Kantonen seit Jahren bewährt hat? **Baumeister!** Steht für die Betonstraße ein; sie bringt Euch Arbeit und Verdienst, da wir alle Arbeiten Euch übertragen und nur die Bauleitung besorgen.

BETONSTRASSEN A.G. WILDEGG, Telephon 4275

**Schwierige Lage unserer Automobilindustrie.** In den letzten Monaten mussten in unseren Fabriken für Lastwagen und Zubehörteile über 500 Arbeiter entlassen werden, davon 184 allein in Arbon im Monat März. Die Zahl der polizeilich angemeldeten Lastwagen ist im ersten Quartal 1933 gegenüber der gleichen Zeit des Vorjahres um 132 auf 326 zurückgegangen. Von diesen 326 Lastwagen stammen bloss 71 aus einheimischen Fabriken. Im Januar wurden noch 42 schweizerische Lastwagen abgesetzt, im Februar 12 und im März 17. In Deutschland entfielen auf 424 im Januar neu zugelassene Lastwagen 343 auf die einheimische Produktion, im Februar waren von 443 Wagen 363 deutsches Erzeugnis. Noch stärker tritt die Bevorzugung einheimischer Lastwagen in Italien in Erscheinung: In den zwei ersten Monaten dieses Jahres wurden dort 497 italienische und bloss 38 fremdländische Wagen in Verkehr gesetzt.

In Fachkreisen erkennt man den Grund des Absatzzrückganges auf dem schweizerischen Markte in den einschränkenden Vorschriften der Vollziehungsverordnung zum Automobilgesetz, die das Gesamtgewicht eines Lastenzuges auf 16 Tonnen herab-

setzt. Da unsere einheimischen Qualitätserzeugnisse schwerer sind als die fremdländischen Wagen, geht jene Herabsetzung bei Schweizerwagen auf Kosten der Nutzlast und setzt diese in Nachteil gegenüber ausländischen Fabrikaten. Es sollte unverzüglich geprüft werden, welche Massnahmen geeignet sind, einer weiteren Verschlimmerung der Lage vorzubeugen. Die in Deutschland und Italien gemachten Erfahrungen mit Steuererleichterungen, bei gleichzeitiger Unterstützung der einheimischen Fabrikation sind günstige. Soll sich bei uns die Erfahrung wiederholen, die wir mit der Personenwagen-Industrie gemacht haben? Wollen wir warten, bis in Ermangelung von Schutzmassnahmen auch die Lastwagen-Industrie dem Untergang entgegengeht. Ein Mittel zur Belebung der Lastwagen-Industrie wäre die Herabsetzung der Steuern auf neuen Wagen schweizerischer Konstruktion.

Im weitern darf erwartet werden, dass der Käufer eines Lastwagens die hochwertige Qualität schweizerischer Erzeugnisse in Rechnung stelle und sie auch deshalb nach Möglichkeit bevorzuge, weil einer leistungsfähigen Landesindustrie geholfen werden muss, aus ihrer schwierigen Lage herauszukommen.

# Flachdach- u. Terrassen-Beläge

mit

## BITUMITEKT

seit mehr als 25 Jahren glänzend bewährt.

### Ia. REFERENZEN

Fachberatung unverbindlich und kostenlos.

### SPEZIAL - UNTERNEHMEN:

## FRICK-GLASS

Altstetten-Zürich

TEL.: 55.064



ZETT-HAUS in Zürich  
Architekten:  
HUBACHER & STEIGER

## Süss-Asphalt-Arbeiten

Flachdächer begehrbar,  
Bodenbeläge,  
Kegelbahnen etc.

für Hoch- u. Tiefbau

**A. Schmid's Erben**  
Asphaltgeschäft  
Gebr. 1865 Tel.: 32.108

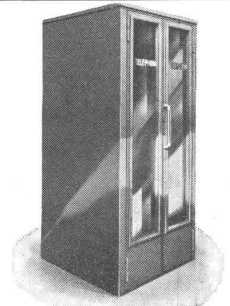
erstellen mit aller Garantie für kunstgerechte und dem jeweiligen Zwecke angepasster Ausführung

Zürich

## PATENTE

ERWIRKT H. KIRCHHOFFER  
ZÜRICH LOEWENSTR. 51

HANS KISSLING



**Billigste  
Telephon-Kabinen  
in Metall**

Schalldämpfende u. schallsichere Ausführung

HANS KISSLING  
EISENBAU AG BERN

Stotes Inserieren bringt Erfolg



Fenster u. Türen für Fabriken

**GEILINGER & CO.**  
Eisenbau-Werkstätten  
WINTERTHUR

**Travers Natur-Asphalt**  
 Gussasphaltarbeiten für Terrassen, Dächer, Fabrikböden, Korridore, Trottoirs, Fundamentmauer-Abdeckungen, etc.  
**Sicherste Isolierung gegen Feuchtigkeit und Wasser**  
 Konzessionäre für die Schweiz:  
**E.R. Zetter & Co**  
 Solothurn gegr. 1843

Anerkannt bester Asphalt über 80 Jahre im Gebrauch.

**WETTBEWERB**

zur Erlangung von Entwürfen für einen Bebauungsplan der Gemeinde Lenzburg.

Der Wettbewerb ist beschränkt auf Fachleute (inkl. Mitarbeiter) schweizerischer Nationalität.

Programme mit Unterlagen zu 30 Fr. sind erhältlich beim Stadtbauamt Lenzburg. Bei Einsendung eines programmgemässen Entwurfes wird der Betrag von 30 Fr. zurückerstattet.

LENZBURG, den 19. Juni 1933.

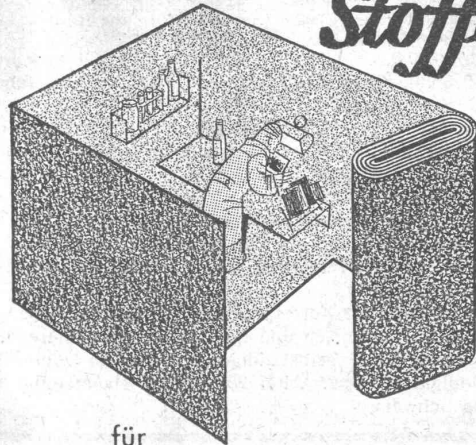
DER GEMEINDERAT.

**GIPS-UNION**



ZWISCHENWANDPLATTEN  
**A.G. ZÜRICH**

**Dunkelkammer-Stoffe**



für Projektionsräume und Dunkelkammern. Hier wird Qualität zum absoluten Erfordernis.



Usterstrasse 5 • Zürich • Telefon 34.610

**SILIN-MINERALFARBEN**

WETTERFESTES UND LICHTECHTES MATERIAL FÜR FARBIGE FASSADEN

Neue Farbkarte, Probestreife etc. durch das Generaldepot f. d. Schweiz

**E. KELLER & CO., Aemtlerstr. 92 a)**  
**ZÜRICH 3**

TELEPHON 33.442



**ELEKTRISCHE UNTERNEHMUNGEN**



**G. PFENNINGER & CO**  
 TELEPHON 32.930 ZÜRICH 3

**S.T.S.**

Schweizer. Technische Stellenvermittlung  
Service Technique Suisse de placement  
Servizio Tecnico Svizzero di collocamento  
Swiss Technical Service of employment

ZÜRICH, Tiefenhöfe 11 — Telefon: 35.426 — Telegramme: INGENIEUR ZÜRICH.  
Für Arbeitgeber kostenlos. Für Stellensuchende Einschreibgebühr 2 Fr. für 3 Monate.  
Bewerber wollen Anmeldebogen verlangen. Auskunft über offene Stellen und Weiterleitung von Offerten erfolgt nur gegenüber Eingeschriebenen.

**Maschinen-Abteilung.**

- 313 Sanitär-Techniker, nur ganz erfahrene Kraft. Französisch unerlässlich. Stadt am Genfersee.
- 315 Ingenieur, als Lehrer für Maschinenbau per 1. Oktober 1933, mit wissenschaftl. Ausbildung u. prakt. Betätigung in konstruktiver und versuchstechn. Hinsicht, insbesond. in Thermodynamik und ihren Anwendungen. Offerten bis 25. Juni.
- 317 Chemiker, mit abgeschlossener Hochschulbildung, als techn. Direktor einer Lack- und Farbenfabrik. Alter 30/40 Jahre. Fachkenntnisse nicht erforderlich, da Einarbeitung vorgesehen. Deutsche Schweiz.
- 321 Elektro-Techniker, für Korrespondenz und Offertenwesen, fließend deutsch, französisch und englisch korrespondierend. Gute Umgangsformen und selbständiges Arbeiten in Feinmechanik, Geschwindigkeitsmesser. Alter 25/30 Jahre. Dauerstelle. Sofort. Deutsche Schweiz.

- 327 Ingenieur für Entwurf u. Bau v. Koks-Trockenkühlung, Dampf-Kesselbau, Förderanlagen, Gebläse u. a. m. Techn. Korrespondenz, Englisch erwünscht. Schweiz.
- 331 Chemiker-Ingenieur, als Direktor, mit gründlicher Erfahrung in Hefefabrik. Schweiz.

**Bau-Abteilung.**

- 322 Hochbau-Techniker, Erfahrung im Entwerfen erwünscht. Sofort. Architektur-Bureau Zentralschweiz.
- 326 Erfahrener Techniker für Leitung eines Steinhauerbetriebes in französ. Schweiz. Vertrauensperson. Französisch Bedingung.
- 328 Hochbau-Techniker (Architekt), m. prakt. Erfahrung, selbständig. Deutsch und Französisch. Stadt der Zentralschweiz. Einlage von 5/10000 Fr. erwünscht.
- 330 Jüng. Hochbau-Techniker. Sofort. Architektur-Bureau Kt. Bern.
- 332 Eisenbeton-Techniker. Sofort. Ingenieur-Bureau Kt. Bern.
- 336 Bau-Techniker (oder Architekt), für Werkpläne, Kostenberechnungen und statische Berechnungen. Sofort. Architektur-Bureau Kt. Aargau.
- 338 Erstklassiger Möbel-Zeichner, mit nachweisbar grosser Praxis, für grössere, modern eingerichtete Möbelfabrik, für Möbeleinrichtungen und Innenausbau. Gut bezahlte Stelle. Deutsche Schweiz.

# INGENIEUR

mit erfolgreicher, praktischer Tätigkeit, deutsch und französisch sprechend, von Bauunternehmung per **sofort gesucht**. Nur ganz tüchtige, theoretisch und praktisch gebildete Herren, wollen sich melden unter Angabe der Gehaltsansprüche u. Chiffre Z. 21492 U. an Publicitas, Bern.

Selbständiger, energischer

# BAUFÜHRER

für Strassenbau, Flusskorrekationen etc., sucht Stellung. — Offerten gefl. unter Chiffre Z. G. 1750 befördert

Rudolf Mosse, A.-G., Zürich.

# Baugeschäft

in der deutschen Schweiz zu verkaufen.

Ausgedehnte Kundschaft aus Industrie, Gewerbe und Landwirtschaft. — Der jetzige Inhaber wünscht sich in den Ruhestand zurückzuziehen, er wäre in der Lage und event. bereit, sich vorläufig am Geschäft zu beteiligen. — In ARCHITEKTUR und AUSFÜHRUNG tüchtige Interessenten, welche über Mittel zur Uebernahme des Inventars verfügen, belieben sich zu melden unter Chiffre Bc. 8226 Z. an Publicitas, Zürich.

Aelterer, bilanzsicherer  
**Buchhalter und Korrespondent**  
mit vieljähriger Praxis auf einem Architektur-Bureau, sucht zu baldigem Eintritt einen ähnlichen Wirkungskreis in, oder Nähe Zürich. — Gefl. Angebote unter Chiffre Z. B. 1764 befördert  
Rudolf Mosse, A.-G., Zürich.

25 jähriger, dipl.

# Bautechniker

(Techn. Burgdorf), sucht per September Anstellung auf Architektur-Bureau. — Anfragen gefl. unter Chiffre Z. R. 1740 an

Rudolf Mosse, A.-G., Zürich.

# Ferienstelle

für ca. 3 Monate sucht stud. Bauing. mit mehrjähriger Praxis (Eisenbeton u. allg. Tiefbau). Offerten erbeten u. Chiffre Z. L. 1792 an  
Rudolf Mosse, A.-G., Zürich.

Gesucht in Architektur-bureau der Westschweiz:

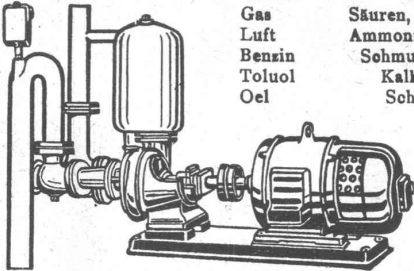
1. Architekt-Bautechniker  
z. Bearbeitung v. Wettbewerben, guter Darsteller;
2. Bautechniker-Bauführer  
für Ausführungspläne, Devisierung und Bauführung.  
Off. u. Chiffre Z. H. 1789 beförd.  
Rudolf Mosse, A.-G., Zürich.

D. R. P.      Selbstansaugende, ventillose      + Patent

## Zentrifugal-Pumpen

fördern:

Gas	Säuren, Laugen	Fäkalien
Luft	Ammoniakwasser	Teer
Benzin	Schmutzwasser	Trester
Toluol	Kalkmilch	Sand
Öel	Schlamm	Kies



Keine metallischen Abdichtungsflächen

**Maschinenfabrik a. d. Sihl A.-G., Zürich**  
Tel. 83.514      vorm. A. Schmid      Gegr. 1871

## Baubestandteile

norm

ab Lager  
lieferbar

**Kellerfenster  
Kohleneinwürfe  
Schuhroste  
Schuhkratzeisen  
Teppichrahmen usw.**

**helfen  
sparen.**

metallbau ag

Albisrieden-Zürich - Telefon 39.909



FABRIKEN

SCHULEN

VILLEN

ELEKTRISCHE

## FAVAG

Uhren sind überall am Platz.

„FAVAG“ Fabrik Elektrischer Apparate A. G., Neuenburg



GUT & Co.

Treibriemenfabrik  
ZÜRICH  
gegründet 1866

Leder-Riemen  
Gummi- und Balata-Riemen  
Transport-Bänder

### Plattenleger

28 jährig, sucht Jahresstelle zu Baumeister, wo er Gelegenheit hätte, sich im Maurerhandwerk zu vervollkommen. — Offerten unter Chiffre Z. L. 1754 befördert **Rudolf Mosse, A.-G., Zürich.**

### Ingenieur

Schweizer, mit 12 jähriger Praxis in Eisenbeton, speziell Brückenbau u. Fundationen, sucht Stelle auf Bureau oder Bauplatz. — Offerten unter Chiffre Z. A. 1744 befördert **Rudolf Mosse, A.-G., Zürich.**

HOTEL

## Habs-Royal

Bahnhofplatz  
ZÜRICH

RESTAURANT  
SITZUNGSZIMMER

Gesucht, jüngerer **Bauingenieur** sicherer und gewandter Statiker und Konstrukteur, mit einigen Jahren Praxis auf Ingenieurbureau für Eisenbetonbau. — Offerten unter Chiffre Z. D. 1786 befördert **Rudolf Mosse, A.-G., Zürich.**

Wenn Sie **KERAMIK** brauchen, die neuen grossen Platten für Fassaden, Bäder, Innenarchitektur und **MODERNE OEFEN** Cheminées, Brunnen, etc dann rufen Sie **GEBRÜDER MANTEL** in **ELGG**

## Centralheizungen

Ventilations-, Entnebelungs-, Trocken-, Warmwasserbereitungs-Anlagen / Pat. Centralapparate für Heizung, Befuchtung, Ventilation und Kühlung für die Textilindustrie

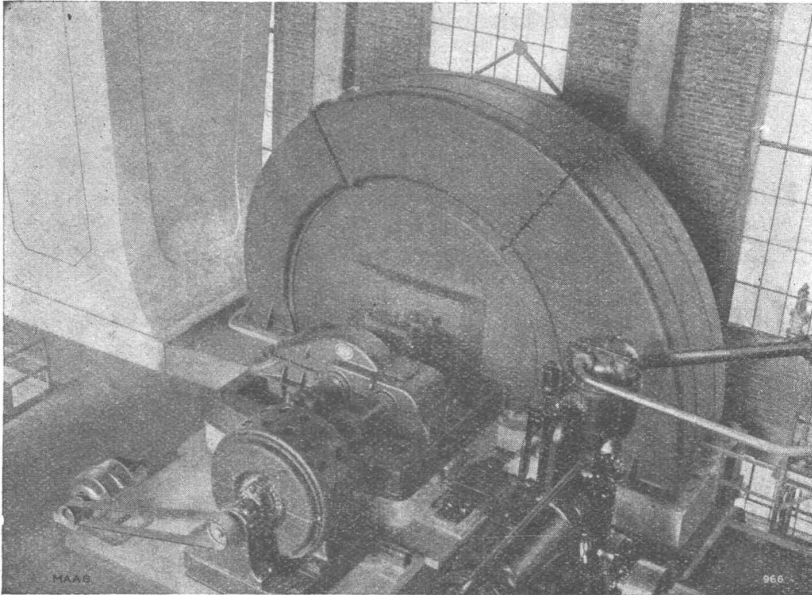


J. RUCKSTUHL  
BASEL

Aktiengesellschaft, Fabrik für Centralheizungen



# MAAG ZAHNRÄDER



Maag-Schaltgetriebe an Minenventilator der S. A. Charbonnages de Mariemont (Belgique).

Zahnräder jeder Art

Zahnradgetriebe  
für alle Industrien, wie  
Förderung und Ventilation  
in Gruben und Bergwerken

Stanz- und Presswerke

Zementfabriken

Papierfabriken

Schiffs- und Schleppbetrieb

Zahnradpumpen  
auch für höchste Drücke

Modern eingerichtete  
Grosshärterei

Spezialverzahnungen  
höchster Präzision

**MAAG-ZAHNRÄDER AKTIENGESELLSCHAFT, ZÜRICH**

# HETTINGER

BAULINOLEUM  
GUMMIBELÄGE  
KORKPARKETT  
TEPPICHE  
LINCRUSTA

S. Baukatalog S. 416

**BASEL** STEINENBERG 19  
**ZÜRICH** TALACKER 24