

Objektyp: **Advertising**

Zeitschrift: **Schweizerische Bauzeitung**

Band (Jahr): **101/102 (1933)**

Heft 3

PDF erstellt am: **11.07.2024**

### **Nutzungsbedingungen**

Die ETH-Bibliothek ist Anbieterin der digitalisierten Zeitschriften. Sie besitzt keine Urheberrechte an den Inhalten der Zeitschriften. Die Rechte liegen in der Regel bei den Herausgebern. Die auf der Plattform e-periodica veröffentlichten Dokumente stehen für nicht-kommerzielle Zwecke in Lehre und Forschung sowie für die private Nutzung frei zur Verfügung. Einzelne Dateien oder Ausdrucke aus diesem Angebot können zusammen mit diesen Nutzungsbedingungen und den korrekten Herkunftsbezeichnungen weitergegeben werden. Das Veröffentlichen von Bildern in Print- und Online-Publikationen ist nur mit vorheriger Genehmigung der Rechteinhaber erlaubt. Die systematische Speicherung von Teilen des elektronischen Angebots auf anderen Servern bedarf ebenfalls des schriftlichen Einverständnisses der Rechteinhaber.

### **Haftungsausschluss**

Alle Angaben erfolgen ohne Gewähr für Vollständigkeit oder Richtigkeit. Es wird keine Haftung übernommen für Schäden durch die Verwendung von Informationen aus diesem Online-Angebot oder durch das Fehlen von Informationen. Dies gilt auch für Inhalte Dritter, die über dieses Angebot zugänglich sind.

# SCHWEIZERISCHE BAUZEITUNG

WOCHENSCHRIFT FÜR ARCHITEKTUR / INGENIEURWESEN / MASCHINENTECHNIK  
REVUE POLYTECHNIQUE SUISSE

ORGAN DES SCHWEIZERISCHEN INGENIEUR- UND ARCHITEKTEN-VEREINS  
UND DER GESELLSCHAFT EHEMAL. STUDIERENDER DER EIDG. TECHN. HOCHSCHULE  
GEGRÜNDET 1883 VON ING. A. WALDNER / HERAUSGEGEBEN VON ING. C. JEGHER

Vereins-Mitglieder, beim Verlag: Schweiz 32 Fr.,  
Ausland 40 Fr. jährl.; Nicht-Mitglieder: Schweiz  
40 Fr.; Ausland 50 Fr., postamtlich abonniert  
40 Fr. zuzüglich Gebühren. / Einzel-Nr. 1 Fr.

VERLAG CARL JEGHER, ZÜRICH  
Dianastrasse 5 / Postdeck VIII 6110  
Telephon: 34.507 ■ In Kommission  
bei Rascher & Cie., Zürich u. Leipzig

Inserate durch die A.-G. der Unternehmungen  
RUDOLF MOSSE, Zürich, Basel. / Die  
viergespaltene Colonelzeile 50 Cts., Titelseite  
80 Cts., ausländ. Anzeigen 60 Cts., Titelseite 1 Fr.

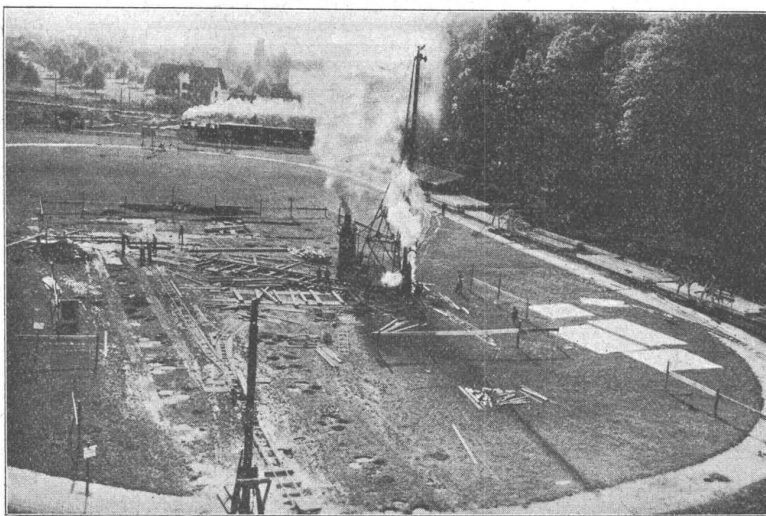
*Fenster*



*Kiefer Zürich*

## Ed. Züblin & Co<sup>ie</sup> A.-G., Zürich-Basel

Hoch- und Tiefbauunternehmung  
Ingenieure



Eisenbetonpfahl-Fundation „System Züblin“ f. d. neue Infanterie-Kaserne Luzern  
Baujahr: 1933  
Bauherr: Baudepartement des Kantons Luzern  
Projekt und Bauleitung: Armin Meili, dipl. Architekt, B. S. A., Luzern

**Ausführung  
von Hoch- und Tiefbauten**

### Spezialitäten:

Eisenbetonpfahlrammungen  
Brücken in Beton und Eisenbeton  
Silos und Lagerhäuser  
Kläranlagen System Züblin  
Wasserbauten und Fundationen  
Tiefbohrungen  
Taucherarbeiten



# VENTILATIONEN

LUFTKONDITIONIERUNG (Lufterwärmung, -kühlung und -filtrierung)  
KÜCHENVENTILATIONSANLAGEN - GARAGELÜFTUNGEN - LUFTFILTERANLAGEN

**Ventilator A.-G., Stäfa-Zürich**

Ausschliessliche Spezialfabrik



TEL. 23.038

liefern vorteilhaft sämtliche Baueisen, sowie alle übrigen Baumaterialien. — Wir erstellen auch fertige **Wand- und Boden-Platten-Beläge.**

## Glasdächer

### Dachoberlichter

in kifflosen + Systemen „Kully“

Glasdachwerke

**Simon Kully, Olten**

Dipl.-Ingenieur E. T. H.

Aeltestes Spezialgeschäft  
Eigenes Ingenieurbureau

Gegründet 1854  
Telephon 20.56



GESELLSCHAFT DER **L. VON ROLL** SCHEN EISENWERKE  
OOOOOO WERK : **EISENWERK KLUS** IN KLUS KT. SOLOTHURN



### Moderne Radiatoren „Helios“

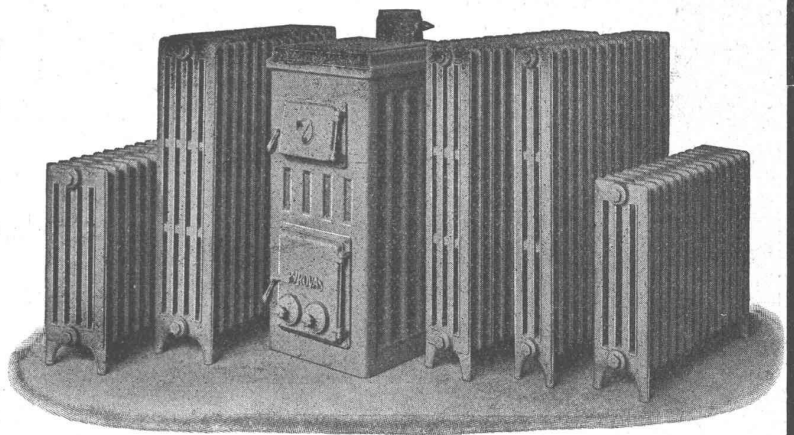
für rasche Aufheizung und

### neuer Heizkessel „Pyrovas“

mit Heizflächen von 1,3 bis 2,4 m<sup>2</sup>

**für Kleinhäuser, Etagenwohnungen, Siedlungen, usw.**

Kostenlose Beratung und Projekte durch sämtliche schweizerischen Fachfirmen. — Auf Wunsch werden solche gerne überall nachgewiesen.



# ADOLF FELLER<sup>AG</sup> HORGEN


*Fabrik elektrischer Apparate*



## ORIGINAL-FELLER-FABRIKATE

*tragen auf den Apparatesockeln und auf den Pack-schachteln das gesetzlich geschützte Zeichen:*



Genormtes Einheitsmaterial bewährter Konstruktion mit dem  Qualitätszeichen versehen!



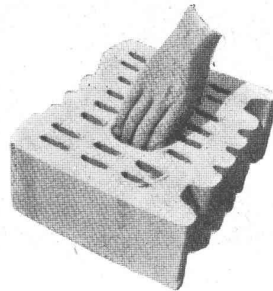
**Rolladen  
Kipptore**

**Rolladenfabrik  
A. Griesser<sup>A.</sup> S. Aadorf**

**BASEL**  
Gundeldingerstr. 432  
Tel. 5.9849

**FILIALEN:**  
**LAUSANNE**  
Place St. Francois 5  
Tel. 33.272

**ZÜRICH**  
Militärstrasse 108  
Tel. 37.398



## Raumgewinn

Haben Sie sich schon überlegt, was es für Ihren Bauherrn bedeutet, wenn die einzelnen Zimmer 5 bis 10 cm an Längen- und Breitenmass gewinnen? Sie können ihm diesen Vorteil verschaffen, indem Sie die Umfassungsmauern seines Hauses in 25 oder 30 cm B. K. S.-Tonkammersteinen erstellen; Sie reduzieren dadurch noch die Gestehungskosten durch die Kubatureinsparung und haben trotzdem hochwertigeres Mauerwerk als dies bei einer Normalsteinmauer von 38 cm Stärke der Fall ist. Unsere Prospekte sagen Ihnen alles Uebrige.

**A. Büchele & Cie., Zürich**  
**B. K. S.-Tonkammersteine**

Haldenstrasse 46

Telephon 32.529

# STEINZEUG

Röhren u. Formstücke, Futter-Tröge, Krippen, Einmachtpöfe etc.

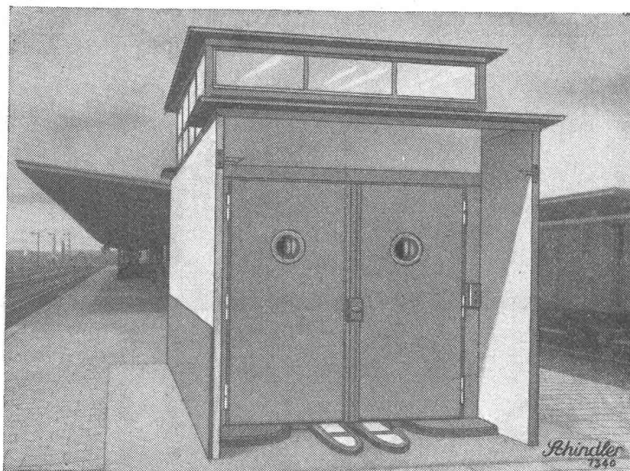
**garantiert säurebeständig glasiert**

liefern in erstklassiger Qualität zu billigsten Preisen:

Schweizerische  
Steinzeug-Röhren-Fabrik A.-G.  
Schaffhausen

Steinzeugfabrik Embrach A.-G.  
für Kanalisation u. chemische Industrie  
Embrach (Zürich)

# STÜTZKETTEN-AUFZÜGE



SPEZIELL FÜR PERRONS UND RAMPEN

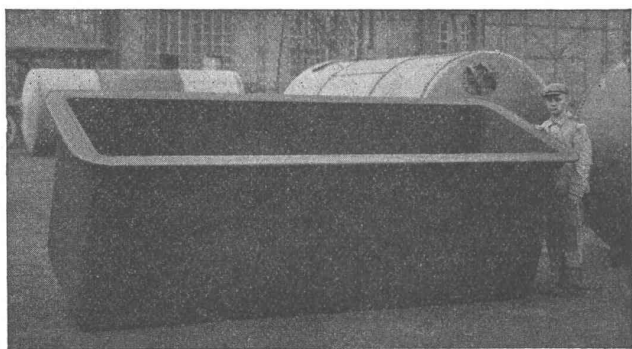
HAUPTVORZÜGE:

1. Einfache und zuverlässige Feinabstellung;
2. Keine zusätzliche Getriebe, Motoren und Apparate für die Feinabstellung;
3. Sanftes und stossfreies Anlaufen und Anhalten;
4. Kein Absturz und kein Ueberfahren der Kabine möglich;
5. Stets genaues Anhalten;
6. Geringe totale Baukosten.

FABRIK FÜR AUFZÜGE  
U. ELEKTROMOTOREN

## SCHINDLER & C<sup>IE</sup> A.-G. LUZERN

GEGRÜNDET 1874



VERZINKUNGSKESSEL heute im Betrieb in unserer Abt. Verzinkerei in Wolfhausen

### Erfolg im Kampf mit dem Rost

bringt auf die Dauer nur die feuerflüssige Vollbadverzinkung; daher allen Anstrichen an Güte und Preis überlegen. Die Praxis bestätigt das immer wieder. Verl. Sie Offerte.

**VERWO A.-G., Wolfhausen** (Kanton Zürich)  
Abt. Verzinkerei Tel. Nr. 46

*Wenn Sie  
KERAMIK brauchen,  
die neuen grossen Platten  
für Fassaden, Bäder,  
Innenarchitektur und  
MODERNE OEFEN  
Cheminées, Brunnen, etc  
dann rufen Sie  
GEBRÜDER MANTEL  
in ELGG*

**ERWIN MAIER,** BERATENDER  
INGENIEUR  
Dipl. Ing. E.T.H., Mitglied S.I.A. u. A.S.I.C.

**SCHAFFHAUSEN**  
Steigstrasse 51 - Telephon 16.56

**INGENIEUR-BUREAU**

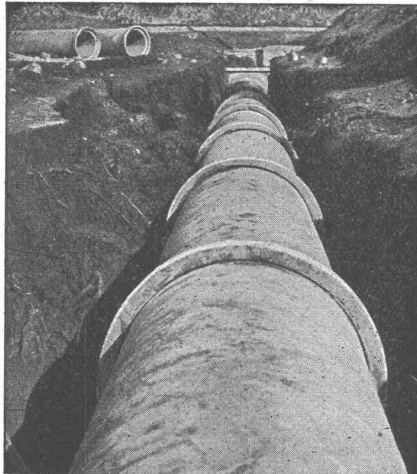
Beratung, Projekte, Bauleitungen und Gutachten für Hoch- und Tiefbauten aller Art

**SPEZIALITÄT: EISENBETONBAU**

# Stahlkonstruktionen

aller Art für Brücken, Gebäude, Kraftwerke etc. / Maste, Krane, Tanks, Druckrohre, Blechkonstruktionen jeder Art

## Wartmann & Cie, Brugg



# Vianini-Röhren

⊕ Patent (Armierter Betonröhren mit Muffen) Patent ⊕

für Druckleitungen, Bewässerungsanlagen,  
Kanalisationen, Dücker, Durchlässe etc.

Lieferanten:

Internationale Siegwartbalken-Gesellschaft  
Luzern

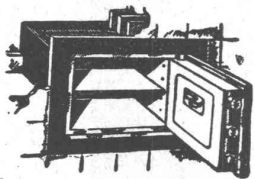
Desmeules Frères  
Fabrique de Produits en Ciment Granges-Marnand

Kostenlose Beratung und Offerten durch:

Dipl. Ing. K. GANZ, Ing.-Bureau für Tiefbau, MEILEN, Telefon 128

Alleinvertreter für die deutsche Schweiz

# UNION-Einmauerkassen



Briefkasten  
Eiserne Türen u. Zargen  
Kassenschränke  
Stahlmöbel  
Stahlpulte etc.

## Union-Kassenfabrik A.-G., Zürich

Gessnerallee 36 - Verlangen Sie Prospekt Nr. 80 - Telefon 51.758  
Ingenieur-Besuch kostenlos

## Betonbalken-Fabrik Oberrieden

KARL OTTIKER

Bureau Zürich Hofwiesenstr. 44, Telefon 61.260  
Fabrik in Oberrieden, Tel.: 924.330, Luzern, Tel. 9494



## Steg-Hohlkörper-Decke

ohne Einschalung, System Ottiker ⊕ Patent 116302, D. R. P. Gut isolierende, schallsichere Deckenkonstruktion. Schnelles einfaches Verlegen.

DRUCKSACHEN A.-G. JEAN FREY, ZÜRICH



für wetterfeste, dauerhafte Fassaden-Anstriche.

Schweizerfabrikat

# KARL BUBENHOFER

FARBEN- UND LACKFABRIK / GOSSAU ST.G. TEL. 15



# IDEAL RADIATOREN GESELLSCHAFT A.G.

"IDEAL" Heizkessel "IDEAL CLASSIC" Radiatoren "Standard" Sanitäre Apparate

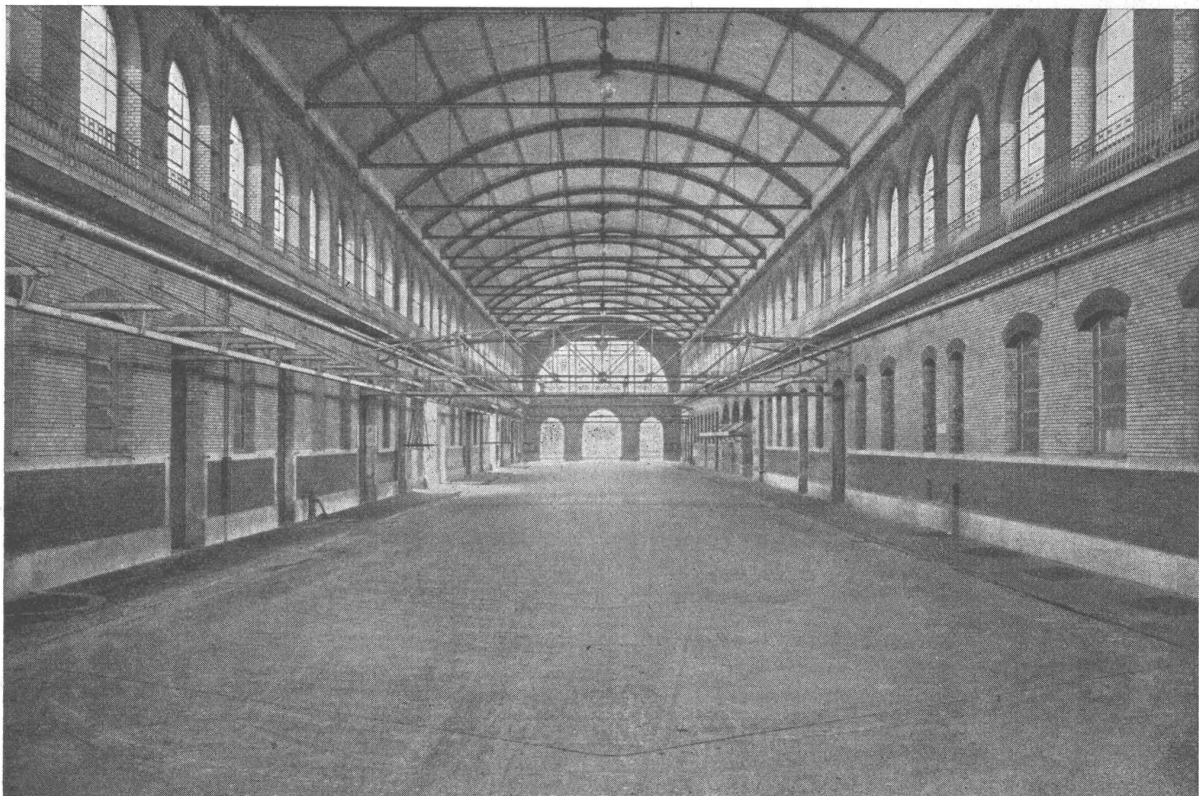
Alpenstrasse 1 ZUG Teleph. 834-836



# KIESERLING-BELAG

DER IDEALE FUSSBODENBELAG AUS HOCHWERTIGEM SPEZIALBETON MIT GRÖSSTER FESTIGKEIT UND HÄRTE FÜR **SCHWERSTE BEANSPRUCHUNGEN**. AUSGEFÜHRT IN: SCHLACHTHOF-, BRAUEREI- UND INDUSTRIE-ANLAGEN, POSTHÖFEN - GARAGEN - TANKSTELLEN - LAGER-RÄUMEN - FÜR RAMPEN - BAHNSTEIGE - DURCHFahrTEN ETC. ETC.

**SEIT 30 JAHREN GLÄNZEND BEWÄHRT  
VIELE 100 000 m<sup>2</sup> IM BETRIEBE  
PRIMA REFERENZEN**



AUSFÜHRUNG 1909

SCHLACHTHOF ZÜRICH

PHOTOGR. AUFNAHME 1933

**SEIT 24 JAHREN IM BETRIEBE OHNE JEDE  
AUSBESSERUNG**

LIZENZINHABER FÜR DIE SCHWEIZ:

**WALO BERTSCHINGER**  
STRASSENBAU-UNTERNEHMUNG ZÜRICH