

**Zeitschrift:** Schweizerische Bauzeitung  
**Band:** 101/102 (1933)  
**Heft:** 4

## Werbung

### Nutzungsbedingungen

Die ETH-Bibliothek ist die Anbieterin der digitalisierten Zeitschriften. Sie besitzt keine Urheberrechte an den Zeitschriften und ist nicht verantwortlich für deren Inhalte. Die Rechte liegen in der Regel bei den Herausgebern beziehungsweise den externen Rechteinhabern. [Siehe Rechtliche Hinweise.](#)

### Conditions d'utilisation

L'ETH Library est le fournisseur des revues numérisées. Elle ne détient aucun droit d'auteur sur les revues et n'est pas responsable de leur contenu. En règle générale, les droits sont détenus par les éditeurs ou les détenteurs de droits externes. [Voir Informations légales.](#)

### Terms of use

The ETH Library is the provider of the digitised journals. It does not own any copyrights to the journals and is not responsible for their content. The rights usually lie with the publishers or the external rights holders. [See Legal notice.](#)

**Download PDF:** 17.11.2024

**ETH-Bibliothek Zürich, E-Periodica, <https://www.e-periodica.ch>**

# SCHWEIZERISCHE BAUZEITUNG

WOCHENSCHRIFT FÜR ARCHITEKTUR / INGENIEURWESEN / MASCHINENTECHNIK  
REVUE POLYTECHNIQUE SUISSE

ORGAN DES SCHWEIZERISCHEN INGENIEUR- UND ARCHITEKTEN-VEREINS  
UND DER GESELLSCHAFT EHEMAL. STUDIERENDER DER EIDG. TECHN. HOCHSCHULE  
GEGRÜNDET 1883 VON ING. A. WALDNER / HERAUSGEGEBEN VON ING. C. JEGHER

Vereins-Mitglieder, beim Verlag: Schweiz 32 Fr.,  
Ausland 40 Fr. jährl.; Nicht-Mitglieder: Schweiz  
40 Fr.; Ausland 50 Fr., postamtlich abonniert  
40 Fr. zuzüglich Gebühren. / Einzel-Nr. 1 Fr.

VERLAG CARL JEGHER, ZÜRICH  
Dianastrasse 5 / Postcheck VIII 6110  
Telephon: 34.507 ■ In Kommission  
bei Rascher & Cie., Zürich u. Leipzig

Inserate durch die A.-G. der Unternehmungen  
RUDOLF MOSSE, Zürich, Basel. / Die  
viergespaltene Colonelzeile 50 Cts., Titelseite  
80 Cts., ausl. Anzeigen 60 Cts., Titelseite 1 Fr.

## OTIS-AUFZÜGE

Mit Microsteuerung — Unbegrenzte Hubhöhen — Höchste Geschwindigkeiten

Telephon: 32.166

OTIS-AUFZUGSWERKE, FABRIK ZÜRICH Birmensdorferstraße 278



## SEEWASSERLEITUNGEN

NACH PATENTIERTEM SCHWEISSVERFAHREN

W. STÄUBLI, INGENIEUR, ZÜRICH 3  
GRUBENSTRASSE 1-3 TELEPHON 56.633-35

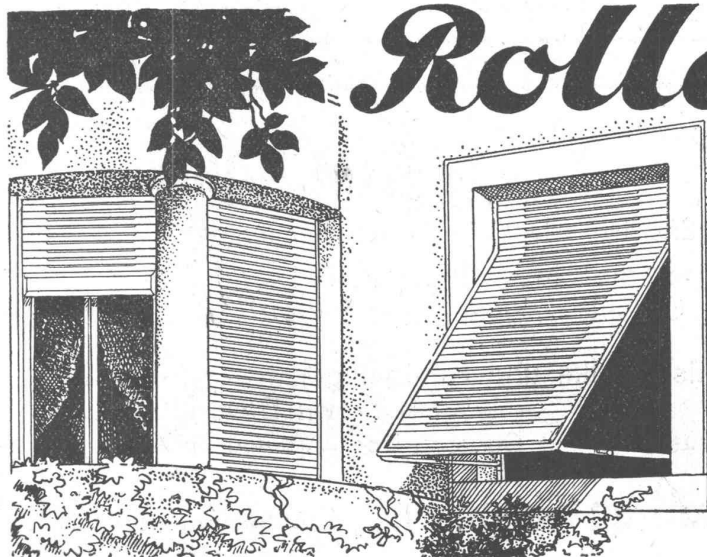
# Cuénod

Ca. 3000 Brenner in der Schweiz

## SCHWEIZ. OELFEUERUNG



FABRIK: Genf  
FILIALEN: Zürich, Löwenstr. 3, Sihlporte, Tel. 56.844  
Bern, Morillonstr. 4, Tel. 27.857  
Basel, Margarethenstr. 72, Tel. 23.115



## Rolläden

Rolljalousien  
aller Systeme  
empfiehlt als Spezialität

WILH-  
BAUMANN  
HORGEN

# Centralheizungen

Ventilations-, Entnebelungs-, Trocken-, Warmwasserbereitungs-Anlagen / Pat. Centralapparate für Heizung, Befuchtung, Ventilation und Kühlung für die Textilindustrie



**J. RUCKSTUHL  
BASEL**

Aktiengesellschaft, Fabrik für Centralheizungen

# ACCUMULATOREN-FABRIK OERLIKON

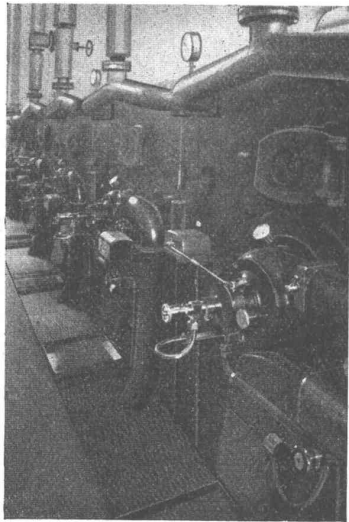
**Stationäre und transportable Accumulatoren  
kleinster bis grösster Leistung für alle  
Verwendungszwecke**

## Blei-Batterien

in Holzkästen, Glas- u. Hartgummigefässen mit  
**Grossoberflächenplatten  
Panzerplatten (Ironclad)  
Gitter- und Masseplatten**

## Alkalische Batterien

in Stahlzellen mit  
**Nickel-, Eisen- oder  
Nickel-Cadmium-  
Elektroden**



Gemeinnützige Baugenossenschaft  
Waldberg, Zürich 2  
Kesselanlage mit Oelfeuerung

# Joh. Müller

A.-G.

Zentralheizungsfabrik

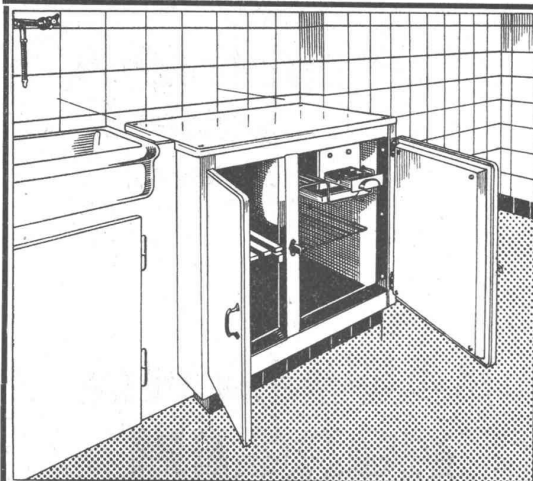
## Rüti-Zürich

**Heizungen, Lüftungen  
Warmwasser-Versorgungen  
Oelfeuerungen**

Telephon 30 Rüti

Gegründet 1878

Filiale Zürich Telephon 20.324



Die vollautomatische

## Zentral-Kühlanlage,

das Erfordernis jedes modernen Wohnhauses!

Billiger als Einzelkühlschränke!

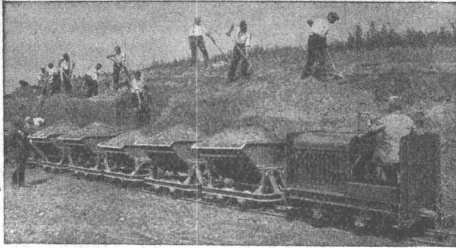
Grösste Zuverlässigkeit und Wirtschaftlichkeit!

**Kühlschränke und Kühlanlagen**

mit **Brown Boveri-Kühlautomat**

für Haushalt- und Gewerbe jeder Art und Grösse!

**Audiffren Singrün Kältemaschinen AG Basel**



# Rollbahn-Materialien

jeder Art, wie Geleise, Weichen, Drehscheiben, Seitenkippwagen, Plattformwagen, Dampf- und Motorlokomotiven für jede Spurweite, liefern vorteilhaft kauf- und mietweise

**J N G E N I E U R B U R E A U**  
**ROBERT AEBI & CIE. A.G. ZÜRICH**  
**BAUMASCHINEN - MASCHINENFABRIK**



Schweizerische Industriegesellschaft Neuhausen  
 Fabrikneubau

## Locher & Cie., Zürich

Bauingenieure und Bauunternehmer  
 für Hoch- und Tiefbau

Gegründet 1830 durch J. J. Locher

Telephon 35603

Pelikanstr. 25

Wasserkraft-Anlagen

Akkumulierungs-

Anlagen

Stollenbau

Brückenbau

Tiefbohrungen

Taucherarbeiten

Druckluftgründungen

Betonpfahl-Gründungen (System Franki)

Grundwasser-Absenkungen

zur Trockenlegung von Baugruben

Autogenes Schneiden unter Wasser

Wasserrückkühlanlagen in Holz und Eisenbeton

Stofffänger für Papierfabriken und Färbereien

Rammarbeiten

Eisenbetonbau

Kirchen

Geschäftshäuser

Fabrikanlagen

Holzkonstruktionen

Asphaltarbeiten

Neu- und Umbauten

Reparaturen

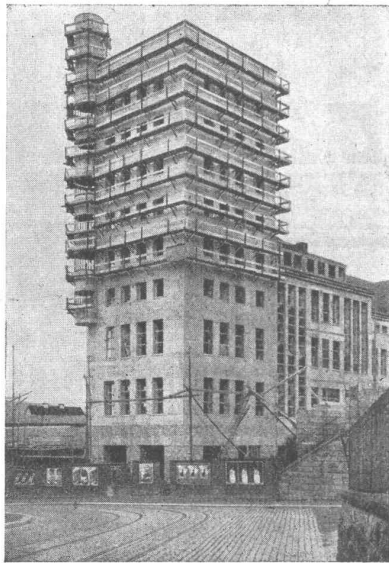
**Gebrüder**  
**HOTZ**  
*Zürich*  
*Elektrische Unternehmungen*



# A.G. HEINR. HATT-HALLER

Hoch- und Tiefbauunternehmung  
Löwenstrasse 17      Telefon 38.630

## ZÜRICH



Kirchgemeindehaus Wipkingen, Arch. Vogelsanger & Maurer



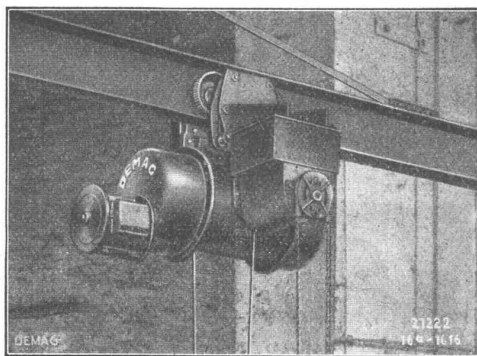
Arten verschiedener Gerüste

Stangenlose Gerüstung mit eigenem Patent-

## Gerüstträger „Herkules“

Normal- und Spezialträger

Vorzüglich geeignet bei Verputzarbeiten und Renovationen, sowohl für Baumeister, wie auch für Dachdecker, Spengler, Maler, Bildhauer etc.



„Feingang“-Demagzug

## DEMAG

### ELEKTROZUG

mit Feingang

hebt und senkt bei Drehstrom sehr rasch und ganz langsam. Unentbehrlich für Giessereien und exakte Montage-Arbeiten.

ING. G. BÄUMLIN  
LUZERN

*Edison sagt:*

„Jeder kann ein erfolgreicher Erfinder werden, wenn in Patentsachen richtig informiert.“  
Aufschluß gibt die 80seitige Broschüre „Erfinder u. Patente“; heute noch gratis verlangen.  
Erste Besprechung unverbindlich.



Rebmann, Kupfer & Co.  
Patentanwälte, Zürich  
Paradepl. - Tiefenhöfe 7

## KESSELSCHMIEDE RICHTERSWIL

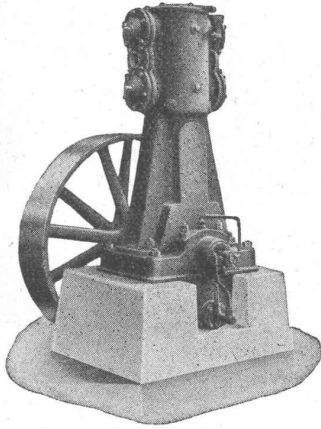
### DRUCKROHRE

Blecharbeiten, Behälter, Gasometer, Tanks, Silos

# Burckhardt

## KOMPRESSOREN

für grösste Leistungen und Drücke bis zu 1000 Atm.



## VAKUUMPUMPEN

(Kolben- und Rotationsmaschinen)

Maschinenfabrik Burckhardt A. G., Basel

# Beton- strassen für stärkste Steigungen

(Monte Generi 8,8%) dazu hell bei Nacht,  
griffig, staub- und stoßfrei, minimaler Un-  
terhalt, Material schweizerisch.

BETONSTRASSEN A.-G. WILDEGG

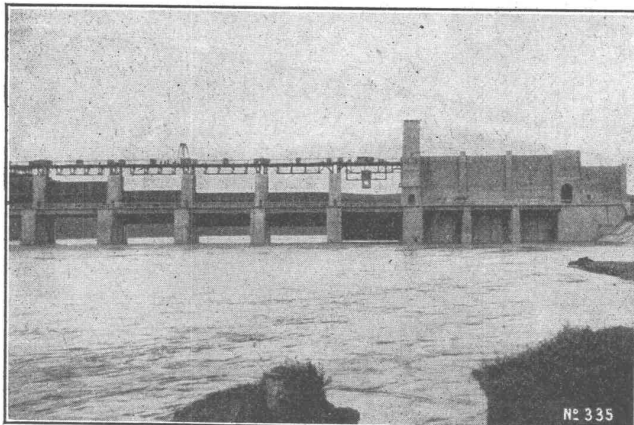
## Gesellschaft der L. von Roll'schen Eisenwerke, Gerlafingen

Gegründet 1823

Werk „Giesserei Bern“ in Bern

Gegründet 1823

Konstruktionswerkstätten,  
Eisengiesserei



Stauwehr Alcalá del Río im Guadalquivir, Spanien

## Schützenanlagen und Wehreinrichtungen

Hebezeuge  
Eisenbahnmaterial  
Zahnradbahnmaterial  
Standseilbahnen  
Kabelbaggeranlagen  
Allgem. Maschinenbau



Telegramme: Giesserei Bern  
Telephon: 25.066



# PARKPLATZ DÜBENDORF

ausgeführt nach den gleichen Prinzipien wie die bekannten Betonstrassen: Klare, übersichtliche Anlage, staubfrei; immun gegen Oel und Benzin-Abscheidungen, gleitsicher bei Regen und Nebel.

## FLUGPLATZ DÜBENDORF

Zufahrt u. Parkplatz: Projekt u. Bauleitung: Betonstrassen A.G., Wildegg  
Ausführung: F. Nussbaumer's Erben, Wallisellen  
Aufnahmegebäude: Projekt und Bauleitung: Kündig & Oetiker, Zürich  
Ausführung: Bonomo's Erben, Dübendorf

