

Objektyp: **Advertising**

Zeitschrift: **Schweizerische Bauzeitung**

Band (Jahr): **101/102 (1933)**

Heft 5

PDF erstellt am: **10.07.2024**

Nutzungsbedingungen

Die ETH-Bibliothek ist Anbieterin der digitalisierten Zeitschriften. Sie besitzt keine Urheberrechte an den Inhalten der Zeitschriften. Die Rechte liegen in der Regel bei den Herausgebern. Die auf der Plattform e-periodica veröffentlichten Dokumente stehen für nicht-kommerzielle Zwecke in Lehre und Forschung sowie für die private Nutzung frei zur Verfügung. Einzelne Dateien oder Ausdrucke aus diesem Angebot können zusammen mit diesen Nutzungsbedingungen und den korrekten Herkunftsbezeichnungen weitergegeben werden. Das Veröffentlichen von Bildern in Print- und Online-Publikationen ist nur mit vorheriger Genehmigung der Rechteinhaber erlaubt. Die systematische Speicherung von Teilen des elektronischen Angebots auf anderen Servern bedarf ebenfalls des schriftlichen Einverständnisses der Rechteinhaber.

Haftungsausschluss

Alle Angaben erfolgen ohne Gewähr für Vollständigkeit oder Richtigkeit. Es wird keine Haftung übernommen für Schäden durch die Verwendung von Informationen aus diesem Online-Angebot oder durch das Fehlen von Informationen. Dies gilt auch für Inhalte Dritter, die über dieses Angebot zugänglich sind.

SCHWEIZERISCHE BAUZEITUNG

WOCHENSCHRIFT FÜR ARCHITEKTUR / INGENIEURWESEN / MASCHINENTECHNIK
REVUE POLYTECHNIQUE SUISSE

ORGAN DES SCHWEIZERISCHEN INGENIEUR- UND ARCHITEKTEN-VEREINS
UND DER GESELLSCHAFT EHEMAL. STUDIERENDER DER EIDG. TECHN. HOCHSCHULE
GEGRÜNDET 1883 VON ING. A. WALDNER / HERAUSGEGEBEN VON ING. C. JEGHER

Vereins-Mitglieder, beim Verlag: Schweiz 32 Fr.,
Ausland 40 Fr. jährl.; Nicht-Mitglieder: Schweiz
40 Fr.; Ausland 50 Fr., postamtlich abonniert
40 Fr. zuzüglich Gebühren. / Einzel-Nr. 1 Fr.

VERLAG CARL JEGHER, ZÜRICH
Dianastrasse 5 / Postdeck VIII 6110
Telephon: 34.507 ■ In Kommission
bei Rascher & Cie., Zürich u. Leipzig

Inserate durch die A.-G. der Unternehmungen
RUDOLF MOSSE, Zürich, Basel. / Die
viergespaltene Colonelzeile 50 Cts., Titelseite
80 Cts., ausländ. Anzeigen 60 Cts., Titelseite 1 Fr.

Asphalt-Emulsion A.-G., Zürich

Telephon: 39.505

Nüscherstrasse 30

Unternehmung für Asphaltarbeiten

Aufzüge Lerch

für Briefe, Speisen, Waren
erstellt

Aug. Lerch, Zürich

Oetenbachgasse 5 Tel.: 33.000



A.G.
Adolf Guggenbühl,
Zürich-Altstetten

Ingenieurbureau
und Unternehmung

WASSER

Tel. 55313

Flurstrasse 71

- Versorgung
Tiefbau

Abwasser - Klärung

seit 1869

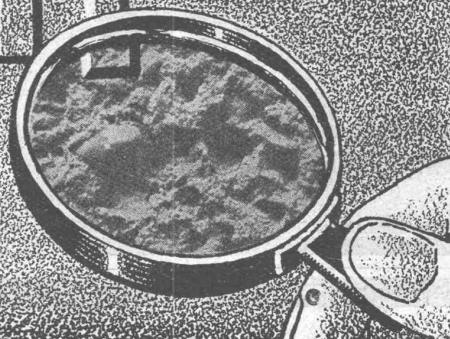
Der Fachmann wird Sie objektiv beraten.

TERRASIT EDEL-PUTZ

in verschiedenen Körnungen und un-
zähligen Tönungen. Verbürgt gediegene
Fassaden und absolute Dauerhaftigkeit.

HANS ZIMMERLI

Mineral-Mahlwerke
Eglistrasse 16, Zürich



HEIZUNG LÜFTUNG

TELEPHON 39205 BADENERSTRASSE 440

HEINRICH LIER
INGENIEUR
ZÜRICH



VENTILATIONEN

LUFTKONDITIONIERUNG (Lufterwärmung, -kühlung und -filtrierung)
KÜCHENVENTILATIONSANLAGEN - GARAGELÜFTUNGEN - LUFTFILTERANLAGEN

Ventilator A.-G., Stäfa-Zürich

Ausschliessliche Spezialfabrik

Flachdach- u. Terrassen-Beläge

mit

BITUMITEKT

seit mehr als 25 Jahren glänzend bewährt.

Ia. REFERENZEN

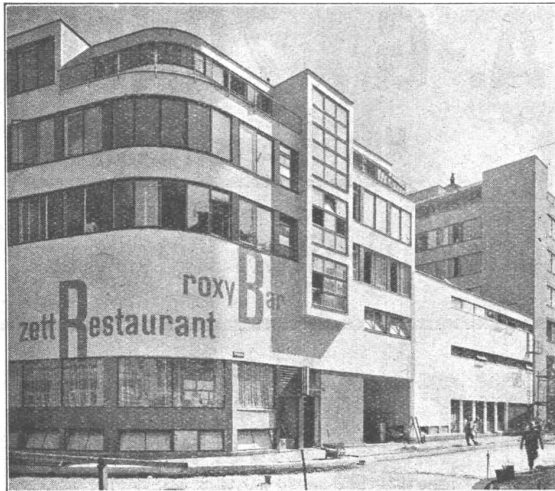
Fachberatung unverbindlich und kostenlos.

SPEZIAL - UNTERNEHMEN:

FRICK-GLASS

Altstetten-Zürich

TEL.: 55.064



ZETT-HAUS in Zürich
Architekten:
HUBACHER & STEIGER



Eisenhochbauten

GEILINGER & CO.
Eisenbau - Werkstätten
WINTERTHUR



GUT & CO.
Treibriemenfabrik
ZÜRICH
Gegründet 1866

Leder-Riemen
Gummi- und Balata-Riemen
Transport-Bänder

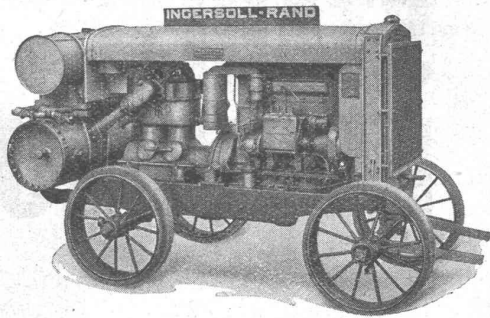


Uto-Aufzüge

die modernen, schnellaufenden Anlagen mit automat. Feineinstellung u. geräuschlosem Lauf liefert:

UTO Aufzug- u. Kranfabrik AG
Altstetten-Zürich

Express-Service für Revisionen.



Rohölkompessor
20/26 PS.

Ingersoll-Rand

**KOMPRESSOREN und
DRUCKLUFTWERKZEUGE**

sind **unerreicht** in Leistung, Lebensdauer und Wirtschaftlichkeit. Ein kostenloser, unverbindlicher Versuch wird auch Sie überzeugen.

INGENIEURBUREAU
ROBERT AEBI & CIE. A.G. ZÜRICH
BAUMASCHINEN - MASCHINENFABRIK



**Rolladen
Kipptore**

**Rolladenfabrik
A. Griesser & Aadorf**

FILIALEN:
BASEL Gundeldingerstr. 432 Tel. S. 9849
LAUSANNE Place St. Francois 5 Tel. 33.272
ZÜRICH Militärstrasse 108 Tel. 37.398

**Thaynger
Steinzeugröhren**



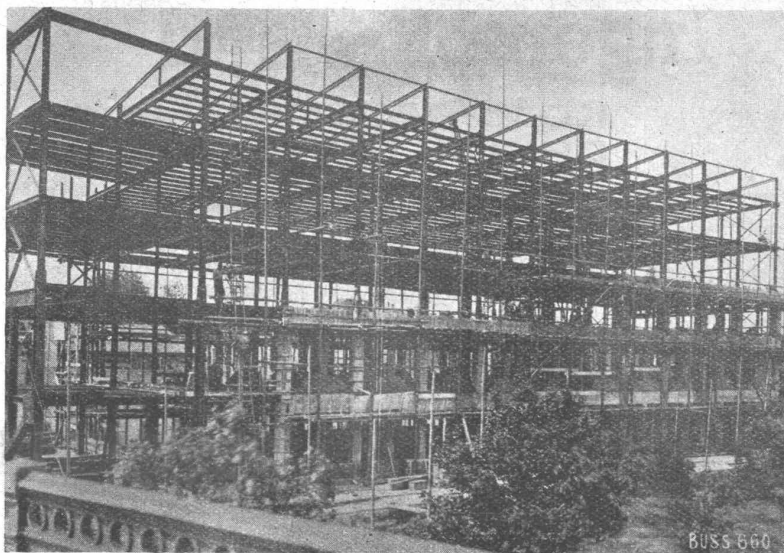
sind besonders widerstandsfähig
gegen **Säuren** und **Korrosion**

**A.G. DER ZIEGELFABRIKEN
THAYNGEN (Abt. Steinzeugfabrik)**
TELEPHON 4



TEL. 23.038

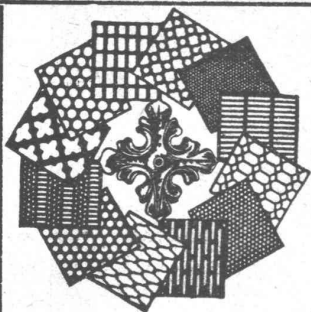
liefern vorteilhaft sämtliche Baueisen, sowie alle übrigen Baumaterialien. — Wir erstellen auch fertige **Wand- und Boden-Platten-Beläge.**



Stahlskelett Hallenschwimmbad Viadukt in Basel

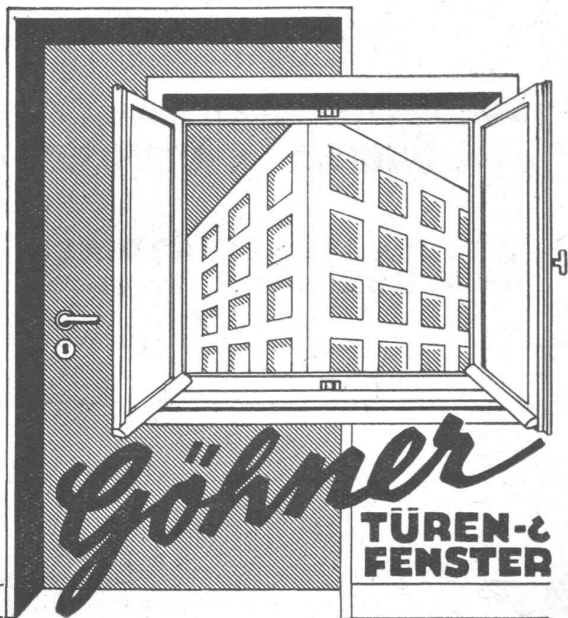
STAHL- HOCHBAU

BUSS & BASEL



**H. HEER & CO
OLTEN**

SPEZIALITÄT
Gelochte und
gepresste Bleche



ZÜRICH - BERN - LAUSANNE

Patentirte Spezial-Konstruktionen
in Spalttüren und -Fenstern



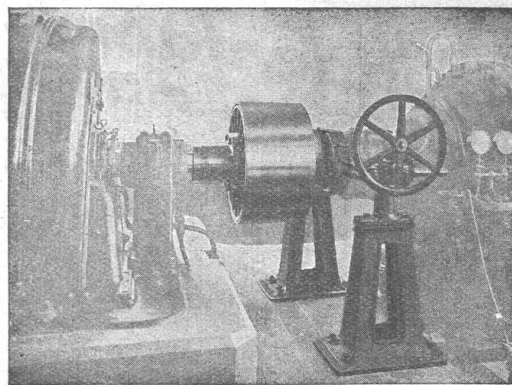
GESELLSCHAFT DER
VON **L. ROLL** SCHEN
EISENWERKE IN GERLAFINGEN



WERK: **EISENWERK CLUS** KLUS

BENN-KUPPLUNG

Reibungsflächen scheibenförmig.
Vollständig geschlossen. Keine vorstehenden Teile.
Zum Ein- und Ausrücken bei jeder Kraft und Geschwindigkeit während des Betriebes.



Benn-Kupplung zur Uebertragung von 3000 PS bei 1000 Umdrehungen in der Minute in einer Akkumulieranlage.

Elektromagnetische Reibungskupplungen

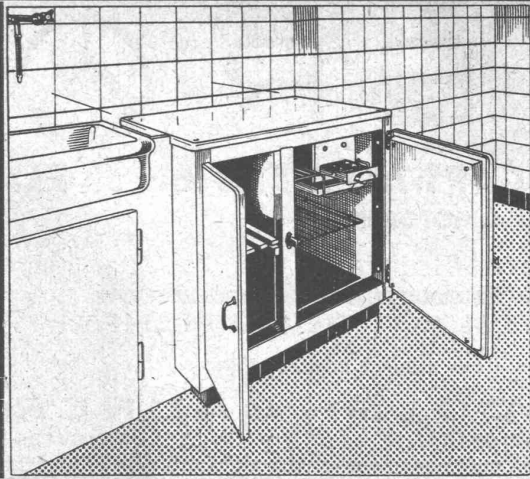
Stirnräder-Reduktionsgetriebe
mit Pfeilrädern und Rollenlagern.

Schneckengetriebe

Lenix-Getriebe

WERK: **GIESSEREI OLTEN** OLTEN

Rohguss
zu **Riemenscheiben und Zahnrädern**
jeder Grösse und Konstruktion.



Die vollautomatische

Zentral-Kühlanlage,

das Erfordernis jedes modernen Wohnhauses!

Billiger als Einzelkühlschränke!

Grösste Zuverlässigkeit und Wirtschaftlichkeit!

Kühlschränke und Kühlanlagen

mit Brown Boveri-Kühlautomat

für Haushalt und Gewerbe jeder Art und Grösse!

Audiffren Singrün Kältemaschinen AG Basel

Gesellschaft der L. von Roll'schen Eisenwerke, Gerlafingen

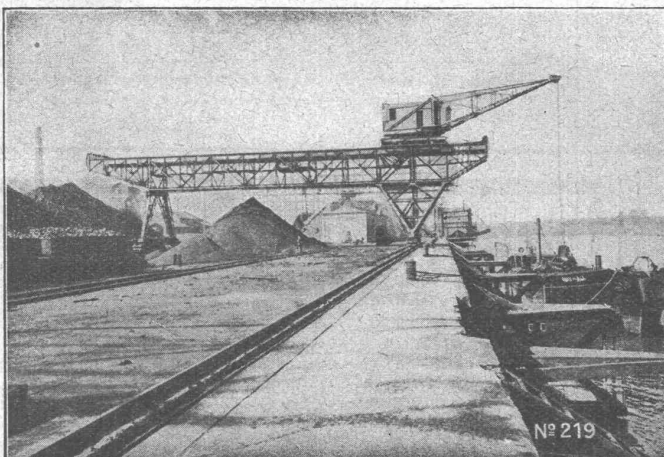
Gegründet 1823

Werk „**Giesserei Bern**“

Gegründet 1823

in Bern

Konstruktionswerkstätten,
Eisengiesserei



Verladeanlage im Hafen von Bilbao.

Hebezeuge

Eisenbahnmaterial
Schützenanlagen und
Wehreinrichtungen
Zahnradbahnmaterial
Standseilbahnen
Kabelbaggeranlagen
Allgem. Maschinenbau



Telegramme: Giesserei Bern

Telephon: 25.066

Verwendet Schweizerprodukte



Standard

Bau- u. Isolierplatten

sind unübertroffen

zeichnen sich aus durch: Homogenität, feuerhemmend,
vorzügl. Putzträger, isolierend gegen Kälte, Wärme und
Schall, rasche Verlegungsmöglichkeit, Bauen im Winter.

Jede Auskunft erteilt gerne die

Bau- und Isolierplattenfabrik A.-G. Stäfa TELEPHON No. 930.270



SAURER



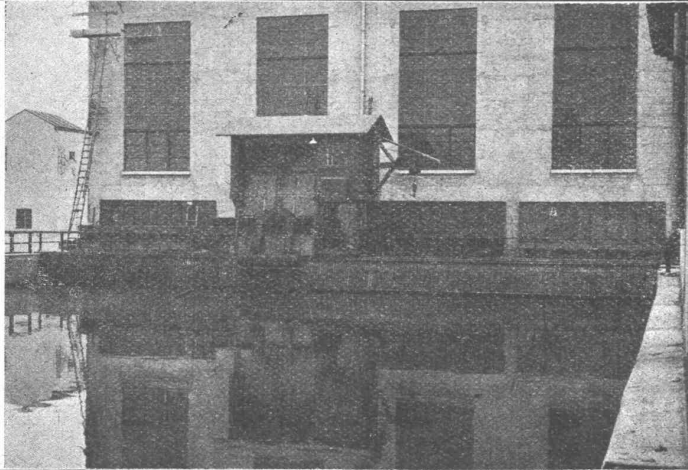
LASTWAGEN 2 bis 6 T. OMNIBUSSE U. CARS-ALPINS 12 bis 50 PL.
MIT 4 UND 6 CYL. BENZIN- UND DIESEL-MOTOREN

Neueste Verbesserung an Diesel-Motoren:

VOLLSTÄNDIGE VERBRENNUNG
KEINE RAUCHBELÄSTIGUNG MEHR

Verlangen Sie Referenzen und Atteste, sowie die Broschüre: „Der neue Saurer-Fahrzeug-Dieselmotor“

AKTIENGESELLSCHAFT ADOLPH SAURER
ARBON BASEL MORGES ZÜRICH



In- und Auslandspatente
 Gegründet 1850

MASCHINENFABRIK JONNERET FILS AINÉ GENÈVE

Beste Lösung aller vorkommenden Aufgaben
 für Rechenreinigung in Hoch- und Nieder-
 druckkraftwerken

Kostenlose Beratung und Ausarbeitung von Projekten

Elektrizitätswerke des Kantons Zürich - Werk Dietikon
 Vollautomatische Rechenreinigungsmaschine kombiniert mit 6 t-
 Dammbalken-Kran

Baubestandteile

norm ab Lager
 lieferbar.

Kellerfenster
 Kohleneinwürfe
 Schuhroste
 Schuhkratzeisen
 Teppichrahmen usw.

helfen
 sparen.

metallbau ag
 Albisrieden-Zürich - Telefon 39.909

Naturasphalt von Travers Schweizer-Produkt

Anerkannt bester Asphalt
 für jede Art
 Asphaltbelag.

E. R. Zetter & Co.
 in Solothurn.

Gegründet 1843



Fabrik-Marke

Glasdächer

Dachoberlichter

in kifflosen + Systemen „Kully“

Glasdachwerke

Simon Kully, Olten

Dipl.-Ingenieur E. T. H.

Aeltestes Spezialgeschäft
 Eigenes Ingenieurbureau

Gegründet 1854
 Telefon 20.56