

Objektyp: **Advertising**

Zeitschrift: **Schweizerische Bauzeitung**

Band (Jahr): **101/102 (1933)**

Heft 6

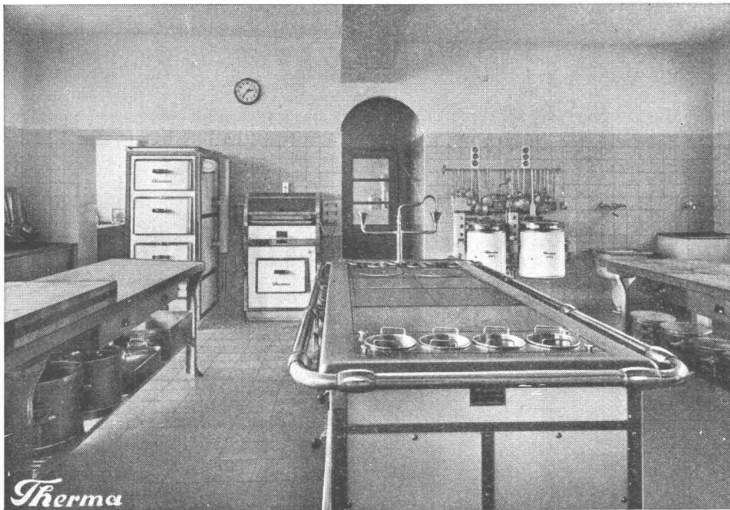
PDF erstellt am: **05.08.2024**

Nutzungsbedingungen

Die ETH-Bibliothek ist Anbieterin der digitalisierten Zeitschriften. Sie besitzt keine Urheberrechte an den Inhalten der Zeitschriften. Die Rechte liegen in der Regel bei den Herausgebern. Die auf der Plattform e-periodica veröffentlichten Dokumente stehen für nicht-kommerzielle Zwecke in Lehre und Forschung sowie für die private Nutzung frei zur Verfügung. Einzelne Dateien oder Ausdrucke aus diesem Angebot können zusammen mit diesen Nutzungsbedingungen und den korrekten Herkunftsbezeichnungen weitergegeben werden. Das Veröffentlichen von Bildern in Print- und Online-Publikationen ist nur mit vorheriger Genehmigung der Rechteinhaber erlaubt. Die systematische Speicherung von Teilen des elektronischen Angebots auf anderen Servern bedarf ebenfalls des schriftlichen Einverständnisses der Rechteinhaber.

Haftungsausschluss

Alle Angaben erfolgen ohne Gewähr für Vollständigkeit oder Richtigkeit. Es wird keine Haftung übernommen für Schäden durch die Verwendung von Informationen aus diesem Online-Angebot oder durch das Fehlen von Informationen. Dies gilt auch für Inhalte Dritter, die über dieses Angebot zugänglich sind.



Über 600 Therma Großküchen-Anlagen im Betrieb, worunter solche mit einer Leistung von 2500 Menüs, bei Stoßbetrieb bis 4000 Menüs täglich.

Therma

Elektrische Groß-Küchen Apparate

wie:

Kochherde, Backöfen, Grills, Glühroste, Kipp-Bratpfannen, Kipp-Kessel, Bainsmarie, Wärmeschränke, Kaffeemaschinen, Konditoreiöfen etc., für

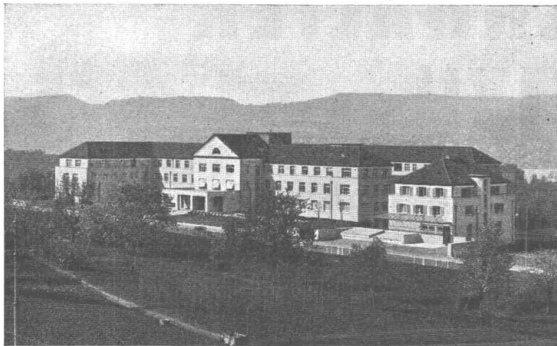
Hotels, Restaurants, Anstalten, u. s. w.

Neueste Spezialität:

Elektrische, vollautomatische Kühl-Einrichtungen jeder Art und Größe

Therma A.-G. Schwanden-Gl.

Ausstellungsräume: ZÜRICH, Sihlstr. 43 — BERN, Monbijoustr. 47



Privatlinik Hirslanden A.-G.
Zürich

Aussen: Kabe Mineralfarben
Innen: Kabe Edelmattfirnis

Kabe-Edelmatt-Firnis

Bindemittel für matte, waschbare **Innen- und Aussenanstriche**

Kabe - Mineralfarben

für wetterfeste und lichtechte **Fassaden-Anstriche** und solide Innenanstriche

K. Bubenhofer, Gossau (St. G.)
Farben- und Lackfabrik

Prospekte gratis

Telephon 15



Karren Rollbahnen

Wir haben eine grosse Zahl von Karren- und Rollwagen-Typen für Ihre Fabrik, Ihr Magazin, Ihren Hof,



Ihr Kesselhaus. Wir liefern Ihnen ferner sehr praktische Schienen und Drehscheiben, auch Wagen-Einzelteile, wie Räder und Lenkrollen und, als neueste **SPEZIALITÄT**,

Elektro-Karren.

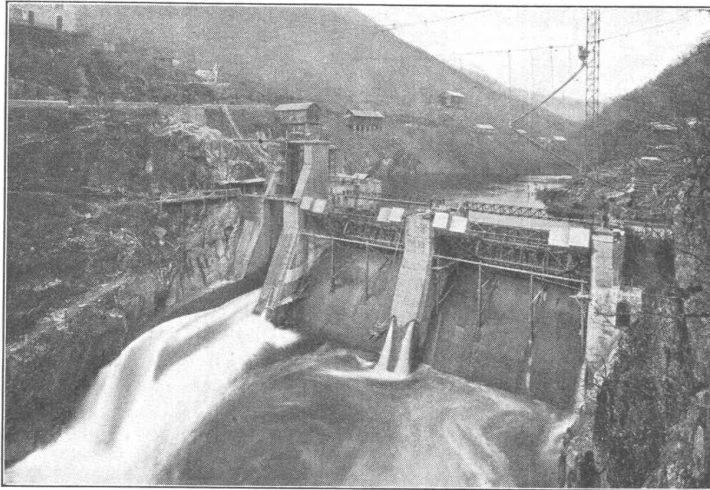
OEHLER AARAU

FÜR TRANSPORTMITTEL UND STAHLGUSS
EISEN- UND STAHLWERKE OEHLER & CO. A.-G.

STAUWERKE A.G., ZÜRICH 6

STAMPFENBACHPLATZ 3
Ingenieur-Bureau für Projektierung und Bauleitung von ganzen Wehranlagen

Unternehmung für Lieferung und Bau von kompletten Wehrverschlüssen
SPEZIALITÄT: Selbsttätige Schützen, selbsttätige Stauklappen und Abfluss-Regulierungen
 nach eigenen Patenten.



Wehranlage La Cadène an der Truyère, zwei automatische Segmentschützen je 18 × 6 m.

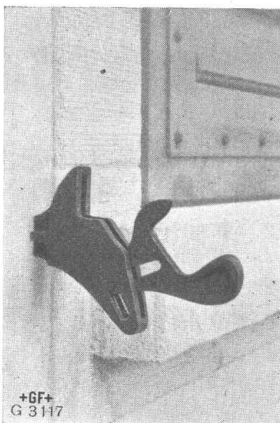
Im Betrieb über 270 Anlagen mit total 5000m Wehrbreite und zirka 50000 m³/sec Regulierfähigkeit.

Allein-Vertretung für die Schweiz, Frankreich, Italien und Spanien der „ZAHNSCHWELLE PROF. REHBOCK“ zur Verhütung von schädlichen Auskolkungen.

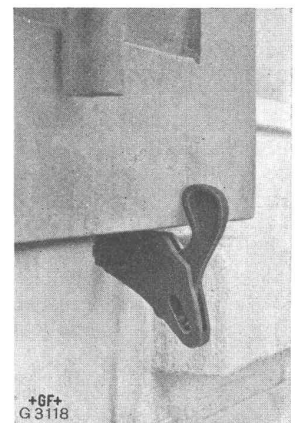
Illustrierter Katalog, Projekte
 Kostenanschläge.

PATENT. LADENHALTER „AUTOFIX“

VORTEILE:

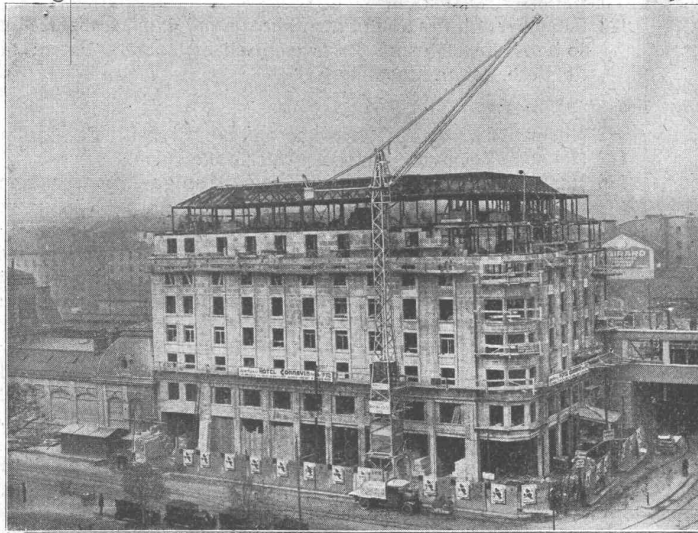


1. Der von Hand oder durch Luftzug aufgeschlagene Fensterladen wird zwangsläufig blockiert. Ein leichter Anschlag des Ladens genügt, um die spielfreie Verriegelung zu bewirken. Kein Rütteln und kein Klappern bei stürmischem Wetter.
2. Autofix wird zum Einzementen und Einschrauben geliefert und zwar für einfache Laden, ohne Einstellung passend für Holzstärken von 25 bis 35 mm und für Doppel-laden bis 80 mm.
3. Zeitersparnisse bei der Montage. Die Einfallhaken fallen weg, desgleichen das zeitraubende Einschlitzen der Laden.



Autofix ist zu beziehen durch Eisenhandlungen.

**Aktiengesellschaft der Eisen- und Stahlwerke
 vormals Georg Fischer, Schaffhausen (Schweiz)**



STAHLSCHELETT (Hôtel Cornavin, Genf).

350 t in 26 Tagen aufgestellt.

ATELIERS DE CONSTRUCTIONS MÉCANIQUES DE VEVEY S. A.

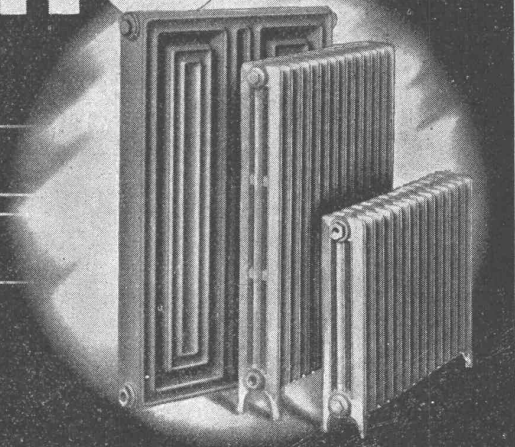
Telegramm-Adresse: FONDERIE VEVEY
Telephon: No. 69

Wasserturbinen aller Systeme
Eisen-Hoch- und Brückenbau
Hebezeuge und Transportanlagen
Kesselschmiede
Behälter - Rohrleitungen
Eisen- und Bronze-Giesserei
Weichen, etc. für Geleise-Anlagen
Vollständige Schlachthofeinrichtungen

mehr Wärme

Die modernen Radiatoren
HELIOS und **COLUMBUS**

EISENWERK KLUS KLUS KT. SOLOTHURN



Atelier Häusler

DER
HOCHWERTIGE FARBENREICHE
SCHWEIZER FASSADEN-KLINKER
AUS EINHEIMISCHEM MATERIAL
IST DA
VERLANGEN SIE FARBIGE PROSPEKTE UND OFFERTE
LAUPER & CIE PIETERLEN

S.T.S. Schweizer. Technische Stellenvermittlung
 Service Technique Suisse de placement
 Servizio Tecnico Svizzero di collocamento
 Swiss Technical Service of employment

ZÜRICH, Tiefenhöfe 11 — Telefon: 35.426 — Telegramme: INGENIEUR ZÜRICH.
 Für Arbeitgeber kostenlos. Für Stellensuchende Einschreibgebühr 2 Fr. für 3 Monate.
 Bewerber wollen Anmeldebogen verlangen. Auskunft über offene Stellen und Weiterleitung von Offerten erfolgt nur gegenüber Eingeschriebenen.

Maschinen-Abteilung.

- 377 Techniker als Stütze des Chefs, für Zündlicht-Beleuchtung, Abteilung Dynamo. Deutsche Schweiz.
- 385 Selbständ. Konstrukteur für Hebezeuge und Transportanlagen, sowohl im elektr. wie mechan. Teil durchaus bewandert, als stellvertr. Bureauchef. Alter 35/45 Jahre. Schweiz.
- 409 Maschinen-Techniker mit Erfahrung im Papiermaschinenbau. Geläufig deutsch und französ. Alter bis 40 J. Frankreich.
- 415 Maschinen-Ingenieur für die Leitung eines gr. Vertreterbureau. Erfahrung in Wäscherei- und Grosskochenanlagen erforderlich, mögl. kaufm. routiniert. Deutsche Schweiz.
- 417 Jüng. dipl. Maschinen-Ingenieur mit Werkstatt- und Betriebs- erfahrung für Maschinenfabrik. Schweiz.
- 419 Elektro-Techniker mit Praxis im Installationswesen. Alter ca. 25 Jahre. Eintritt sofort. Zürich.

- 421 Laborant mit Praxis in Metallographie und Festigkeitsprüfung. Dauerstelle. Zürich.
- 423 Ingenieur mit Praxis in Patentbureau, mögl. mit französ. Muttersprache, deutsch und etwas englisch erwünscht. Patentbureau Kt. Bern. (nicht Chemiker).

Bau-Abteilung.

- 392 Hochbau-Techniker f. zeichner. Bureautätigkeit. Kt. Aargau.
- 422 Hochbau-Zeichner. Arch.-Bureau Graubünden.
- 426 Hochbau-Techniker mit Praxis als alleinige Arbeitskraft in kl. Arch.-Bureau für allg. Bureautätigkeit. Gewandtheit im Freihand-Planausziehen erforderlich. Sofort.
- 632 Künstlerisch befähigter Architekt (Alter ca. 25 bis 35 Jahre), sehr guter Zeichner und Darsteller, der sich über selbständige Entwürfe und Arbeiten ausweisen kann, auf Arch.-Bureau im Kt. Bern. Vertrauensstelle.
- 430 Hochbau-Techniker. Sofort. Arch.-Bureau Kt. Aargau.
- 432 Architekt-Bureauchef. Alter 25/35 Jahre, flotter Zeichner, selbst. Entwurf, Bau- u. Detailplänen, Kostenvoranschläge, Bauplatz, Verkehr mit Bauherrschaft, Entwerfen moderner Bauten. Sofort. Arch.-Bureau Zentralschweiz.
- 434 Kultur- od. Bauing. ev. Tiefbautechn. zuverl., Abrechng. u. Bau- führung v. Meliorationsarb., staatl. Bur. Ostschw. Ende Aug. ca. 6 Mon

Verzinkerei Pratteln

Pratteln vorm. H. Keller & Co. (Baselland) Tel. 36 u. 230 **A/G**
Grösstes Werk dieser Art in der Schweiz

Die wichtigsten Eisenkonstruktionen für die Elektrifikation der Schweizer Bundesbahnen und Privatbahnen, die Masten der Uebertragungsleitungen und Freiluftstationen unserer Grosskraftwerke, sowie Radiotürme, Röhren aller Kaliber, Blech-, Kleisen- und Gusswaren für alle Branchen, werden heute vorzugsweise gegen Rostangriff **heiss verzinkt.**
 Maximale Verzinkungslänge 22 Meter.

TECHNISCHE PHOTOGRAPHIE
 SPEZIALITÄT:
ARCHITEKTUR-AUFNAHMEN
 BAUSTADIEN, MASCHINEN
 KATALOG-AUFNAHMEN
 REPRODUKTIONEN
H. WOLF-BENDER'S
 ZÜRICH **ERBEN**
 KAPPELLERGASSE 16

Grosse deutsche Maschinenbauanstalt sucht für die Schweiz einen bei Bauunternehmungen u. Steinbrüchen bestens eingeführten
Ingenieur-Vertreter
 für Pressluftanlagen, Steinbohrmaschinen, Hämmer, Kompressoren und verwandte Erzeugnisse.
 Angebote unter **Z. B. 2143** befördert **Rudolf Mosse A. G., Zürich**

PATENTE
 ERWIRKT **H. KIRCHHOFER**
 ZÜRICH **LOEWENSTR. 51**

Das Inserat
 ist das einfachste
 und wirksamste
Reklamemittel

Bautechniker - Bauführer
 selbständig auf Bureau und Bau, sucht Stelle. Event. spätere Mitbeteiligung unter Einbringung von Bauaufträgen. Offerten unter Chiffre **Tc 8958 Z** an **Publicitas, Zürich.**

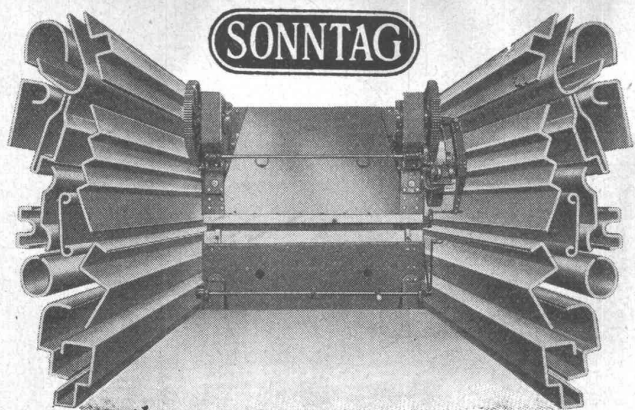
Dampfkessel
 in allen
Grössen
 und
Dimensionen



Kesselschmiede Richterswil



Grösste Zaunfabrik
 der Schweiz
 Gegründet 1897
 Imprägnierte Holzeinfriedigungen
 aller Systeme
J. MÜLLER & CO
 Zaunfabrik Löhningen
 Bureau in Zürich
 Bucheggstr. 24, Tel. 62.845



ABKANTPRESSEN

in acht verschiedenen Grössen für Drücke von 20 bis 400 t
in **garantiert bruchsicherer, elektrisch geschweisster Stahl-**
plattenbauart von absoluter Starrheit

zur Herstellung von beliebig langen Profileisten und Abkanten aller Art an Blechen jeder Stärke und Grösse

Grösste Genauigkeit Geringste Herstellungszeiten

Verlangen Sie unsere neueste Druckschrift AP 30

R. SONNTAG, G. m. b. H., GERA-ZWÖTZEN (2)
MASCHINENFABRIK

Generalvertreter f. d. Schweiz: Ing. HANS HESS, ZÜRICH, Dufourstr. 221

BLEISTIFT-PAUSPAPIERE

ED. AERNI-LEUCH, BERN

Lichtpaus-, Plan- und Zinkdruck-Anstalt
Fabrik von Lichtpauspapieren

Gesucht

als

BADE-DIREKTOR

zur Führung und Verwaltung eines modernen Hallenschwimmbades mit Heilbad-Abteilungen (Römisch-irisch, Medizin- und Wannen- sowie Lichtbäder etc.)

eine Persönlichkeit

Gefordert werden:

Gediegene Bildung, beste Umgangsformen, sicheres Auftreten, angenehme Erscheinung, Kenntnisse von mindestens zwei Sprachen, technische Kenntnisse (eventuell Ingenieur), ausgeprägter kaufmännischer Sinn, Gewandtheit in Wort und Schrift und in propagandistischer- und organisatorischer Tätigkeit, Vertrautheit mit den Belangen des Schwimmsportes und des Badewesens, Beweglichkeit und Einfühlungsvermögen, feste Gesundheit, Alter 30 bis 45 Jahre, Schweizer-Bürger.

Geboten werden:

Festes, gutes Einkommen mit Gewinnanteil, mehrmonatliche Studien u. Ausbildungskursus in europäischen Hallen- u. Kurbädern.

Handschriftliche Bewerbungen von qualifizierten Kräften nebst Lichtbild mit Darlegung des Bildungsganges und lückenloser Nachweis der bisherigen Tätigkeit erbeten an die

Hallenschwimmbad Viadukt, A.-G., Basel, Riehenstrasse 64, Zwillingshof.



Es geht halt nichts über einen **LAUPER** Deckenstein!

Alleinverkauf für die Schweiz
Baumaterial A.G., Biel Telefon 3063

Flüssiges Holz, Holzkitt Rottit'

das bestens bewährte, dauerhaft haltend und ohne auszubreckeln, vorzügliche und unentbehrliche Binde- und Ausfüllmaterial zum **Auskittfen** von Fussböden, Möbeln, Fenster, Türen, Gefäße, Wänden etc. für alle Werkstätten, Parkettereien, Zimmereien, Schreinerereien etc. in Tannen- oder Eichenholz-Farbe.

1/2 Kilo Dose Fr. 4.- 1 Kilo Dose Fr. 6.50

zuzüglich Porto gegen Nachnahme versendet nur direkt der Alleinhersteller:
J. ROTH, BASEL 2, POSTFACH

PATENTE / FABRIKMARKEN

Technische Beratung bei Prozessen

PATENTANWÄLTE

E. BLUM & Co. ZÜRICH

A. Schmid's Erben, Zürich

Asphalt-Geschäft Begründet 1865 Telephone 32.108

Ausführung aller vorkommenden

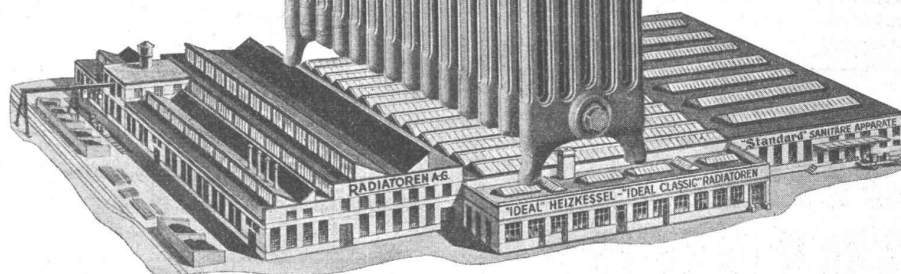
Gussasphaltarbeiten

für Hoch- und Tiefbau

Ersteller der **Fundament-Isolierungen** gegen Grundwasser bei den Neubauten:

Bankgebäude Leu & Co., A.-G., Zürich im Jahre 1914
Schweiz. Nationalbank Zürich im Jahre 1920 : Eidgen.
Grossflugzeughalle Dübendorf im Jahre 1922 : Heizraum
der Zentralwerkstätte Seefeld der Zürcher Strassenbahn
im Jahre 1923 : Neubau Schweizer. Volksbank im Jahre 1923
Basler Handelsbank; Umbau Börse Zürich 1931.

IDEAL NEO CLASSIC



War schon der „IDEAL CLASSIC“-Radiator eine Glanzleistung, so ist das neue, verbesserte Modell „IDEAL NEO CLASSIC“ ein nicht mehr zu überbietendes Spitzenprodukt. So ansprechend und elegant ist kein anderes Radiatoren-Modell. Vorzüge gegenüber dem alten Modell:

Durchschnittlich 8% bessere Wärmeabgabe.

Lockere Aufteilung und dadurch besseres Aussehen.

Weniger Kanten.

Grösseren Gliederabstand.

Erleichterte Reinigungsmöglichkeit.

Ab 1. August 1933 wird nur noch das neue Modell geliefert.



IDEAL RADIATOREN GESELLSCHAFT A.G.

„IDEAL“ Heizkessel „IDEAL CLASSIC“ Radiatoren „Standard“ Sanitäre Apparate

Alpenstrasse 1 ZUG Teleph. 834-836

