

Objektyp: **Advertising**

Zeitschrift: **Schweizerische Bauzeitung**

Band (Jahr): **101/102 (1933)**

Heft 8

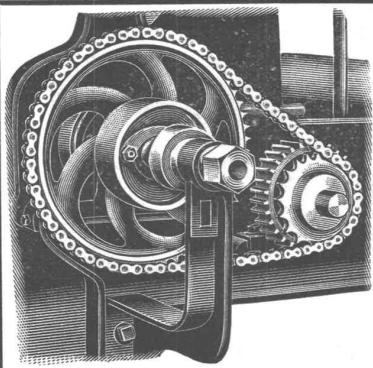
PDF erstellt am: **05.08.2024**

### **Nutzungsbedingungen**

Die ETH-Bibliothek ist Anbieterin der digitalisierten Zeitschriften. Sie besitzt keine Urheberrechte an den Inhalten der Zeitschriften. Die Rechte liegen in der Regel bei den Herausgebern. Die auf der Plattform e-periodica veröffentlichten Dokumente stehen für nicht-kommerzielle Zwecke in Lehre und Forschung sowie für die private Nutzung frei zur Verfügung. Einzelne Dateien oder Ausdrucke aus diesem Angebot können zusammen mit diesen Nutzungsbedingungen und den korrekten Herkunftsbezeichnungen weitergegeben werden. Das Veröffentlichen von Bildern in Print- und Online-Publikationen ist nur mit vorheriger Genehmigung der Rechteinhaber erlaubt. Die systematische Speicherung von Teilen des elektronischen Angebots auf anderen Servern bedarf ebenfalls des schriftlichen Einverständnisses der Rechteinhaber.

### **Haftungsausschluss**

Alle Angaben erfolgen ohne Gewähr für Vollständigkeit oder Richtigkeit. Es wird keine Haftung übernommen für Schäden durch die Verwendung von Informationen aus diesem Online-Angebot oder durch das Fehlen von Informationen. Dies gilt auch für Inhalte Dritter, die über dieses Angebot zugänglich sind.



# Renold Ketten- Antriebe

laufen in der

ganzen Welt in Tausenden von Betrieben völlig störungsfrei.  
Renold-Kettenantriebe sind Präzisionsantriebe und nicht zu vergleichen mit Gall-Kettenantrieben.

**W. Emil Kunz, Gotthardstr. 21, Zürich tel. 52910**

Wenn Sie  
**KERAMIK** brauchen,  
die neuen grossen Platten  
für Fassaden, Bäder,  
Innenarchitektur und  
**MODERNE OEFEN**  
Cheminées, Brunnen, etc  
dann rufen Sie  
**GEBRÜDER MANTEL**  
in **ELGG**

## Ingenieurschule **Strelitz**

Mecklb.-Strel. Staatl. anerkannt

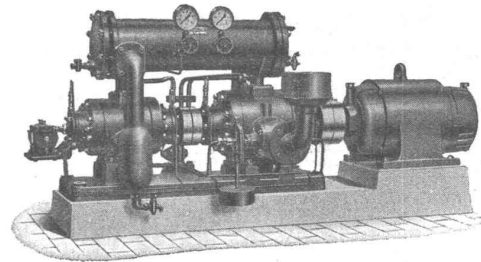
Hochbau, Tiefbau, Stahlbau, Eisenbetonbau, Flugzeug-, Maschinen- u. Autobau, Elektro- u. Heizungstechnik. Semesterbeginn Okt. u. April. Speise-Kasino.

**PROGRAMM FREI**

# Burckhardt

## KOMPRESSOREN

jeder Art und für jede Leistung  
(Kolben- und Rotationsmaschinen)



## VAKUUMPUMPEN

ein- und mehrstufige Maschinen  
für höchste Vakua

Maschinenfabrik Burckhardt A. G., Basel

### Travers

### Natur-Asphalt

Gussasphaltarbeiten für  
Terrassen, Dächer, Fabrikböden,  
Korridore, Trottoirs, Fundament-  
mauer-Abdeckungen, etc.

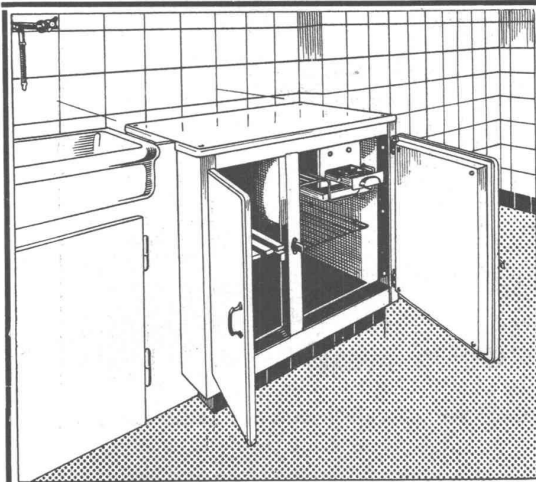
**Sicherste Isolierung gegen  
Feuchtigkeit und Wasser**

Konzessionäre für die Schweiz:

**E. R. Zetter & Co**  
Solothurn gegr. 1843

Anerkannt  
bester Asphalt

über  
80 Jahre im Gebrauch.



Die vollautomatische

## Zentral-Kühlanlage,

das Erfordernis jedes modernen Wohnhauses!

Billiger als Einzelkühlschränke!

Grösste Zuverlässigkeit und Wirtschaftlichkeit!

**Kühlschränke und Kühlanlagen**

mit **Brown Boveri-Kühlautomat**

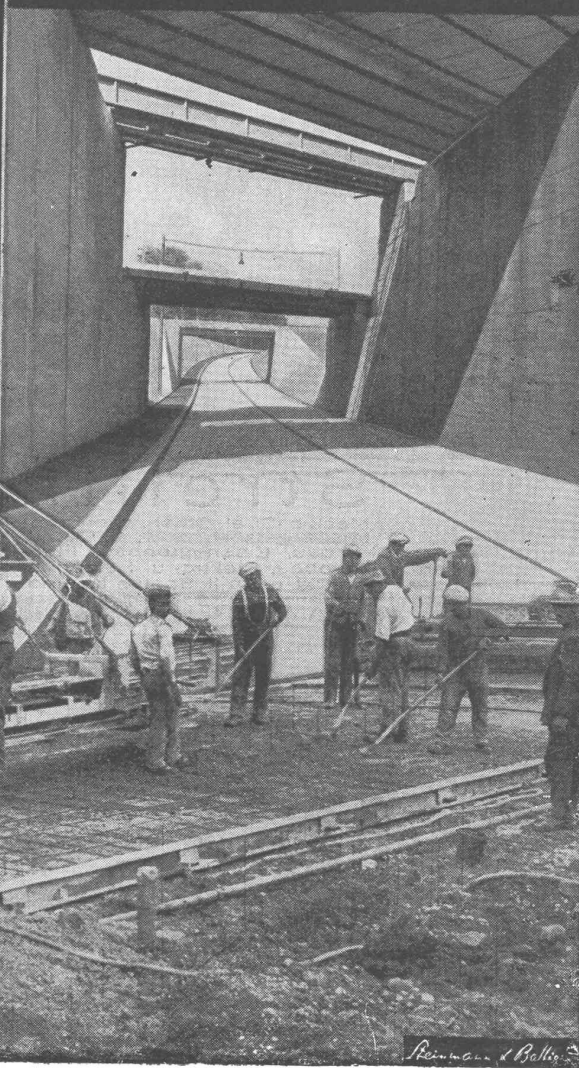
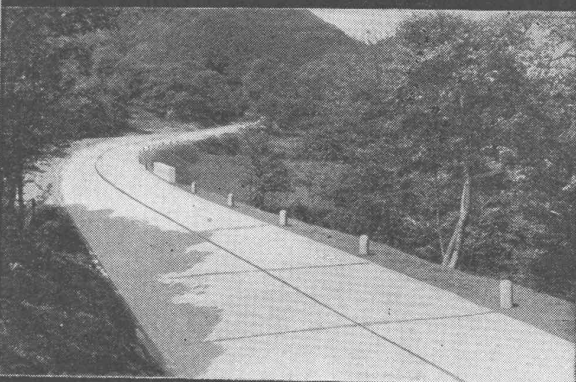
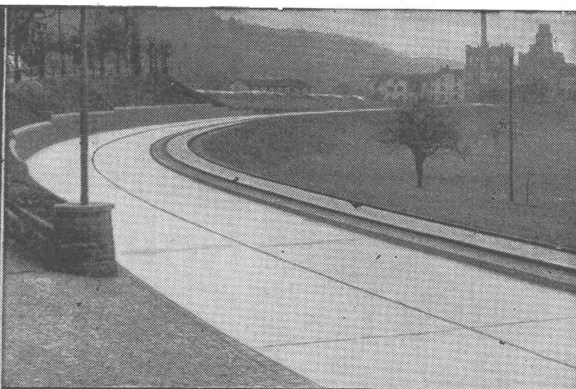
für Haushalt und Gewerbe jeder Art und Grösse!

**Audiffren Singrün Kältemaschinen AG Basel**

# Die Betonstrasse bringt dem Baumeister neuen Verdienst!

Jetzt, wo die Bautätigkeit vielerorts zurückgeht, kann der Baumeister durch den Bau von Betonstrassen einen gewissen Ausgleich finden. Wohl besorgen wir die Bauleitung und den Verkehr mit den Behörden, und stellen die nötigen Spezialmaschinen zur Verfügung, aber die Arbeiten selbst lassen wir durch die ortsansässigen Baufirmen ausführen. Unterstützt die Sache der Betonstrasse bei den Behörden, Ihr verschafft damit Euren Arbeitern Brot und Verdienst.

**BETONSTRASSEN AG WILDEGG**

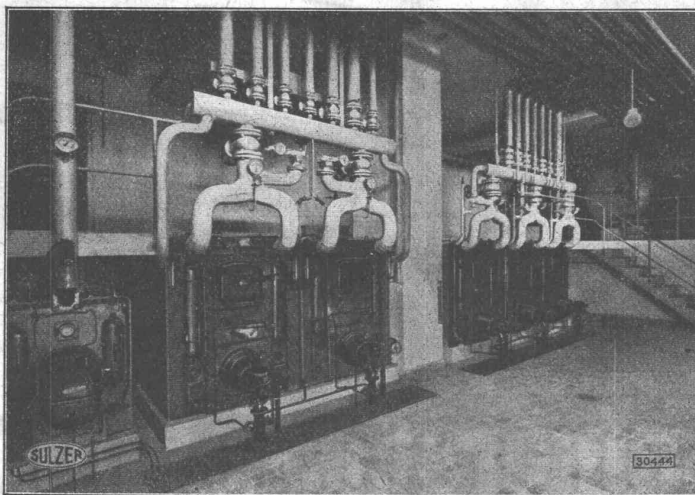


*Reinmann & Boller*



# Sulzer

Kirchgemeindehaus  
Wipkingen,  
Pumpen-Warmwasser-  
heizung, Dampf- und  
Warmwasserversorgung,  
Ventilationsanlagen,



ausgeführt durch:  
Gebrüder Sulzer,  
Aktiengesellschaft,  
Winterthur.  
Filiale Zürich,  
Hobelgasse 9.

**Heizungen - Lüftungen - Warmwasserversorgungen**

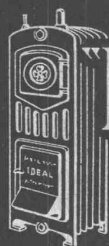
**GEBRÜDER SULZER, Aktiengesellschaft, WINTERTHUR**



Atelier-Häuser

**DER  
HOCHWERTIGE FARBENREICHE  
SCHWEIZER FASSADEN-KLINKER  
AUS EINHEIMISCHEM MATERIAL  
IST DA**

**VERLANGEN SIE FARBIGE PROSPEKTE UND OFFERTE  
LAUPER & CIE PIETERLEN**



## IDEAL RADIATOREN GESELLSCHAFT A.G.

"IDEAL" Heizkessel "IDEAL CLASSIC" Radiatoren "Standard" Sanitäre Apparate



Alpenstrasse 1 ZUG Teleph. 834-836

Ein Stahlnetz als Brückenboden. Als in der Stadt Seattle (U. S. A.) eine Klappbrücke verbreitert werden sollte, stellte man fest, dass die vorhandene Maschinerie, welche die Zugbrücke zu bewegen hat, unmöglich die Brücke heben könnte, wenn der Boden massiv gearbeitet wird. Zur Umgehung dieser Schwierigkeiten entschloss man sich, die Teile der Klappbrücke mit einem Stahlnetz zu bedecken. Automobile und Strassenbahnen verkeh-

ren jetzt über diese Brücke, deren Boden nur zu 20% mit Stahl belegt ist. Während der bisherige Boden ein Gewicht von 40 Pfund pro Quadratfuss hatte, wiegt ein Quadratfuss nach der neuen Konstruktion nur noch 21 Pfund, so dass die Verbreiterung der Brücke ohne Schaden für die Maschinerie und ohne Gefahr für die Brückenarme durchgeführt werden konnte.

(Techn. Rundschau.)



# Ventilatoren

**Wanner & Co. A.-G. Horgen**

- Allgemeine Ventilations-Anlagen
- Ventilations-Luftheizungen
- Entnebelungs-Anlagen
- Tröckne-Anlagen
- Staubluftfilter-Anlagen
- Pneumatische Transport-Anlagen
- Späne- u. Staubabsaugungs-Anlagen

fabrizieren in bewährten Ausführungen



**Grösste Zaunfabrik**  
der Schweiz  
Gegründet 1897  
Imprägnierte Holzeinfriedigungen  
aller Systeme  
**J. MÜLLER & CO**  
Zaunfabrik Löhningen  
Bureau in Zürich  
Bucheleggstr. 24, Tel. 62.845

## SILIN- MINERALFARBEN

WETTERFESTES UND LICHTECHTES MATERIAL FÜR FARBIGE FASSADEN

Neue Farbkarte, Probestreife etc. durch das Generaldepot f. d. Schweiz  
**E. KELLER & CO., Aemterstr. 92 a)**  
**ZÜRICH 3**

TELEPHON 33.442

**Flüssiges Holz „Holzkitt Rottit“**  
das bestens bewährte, dauerhaft haltend und ohne auszubrecken, vorzügliche und unentbehrliche Binde- und Ausfüllmaterial zum **Anskitten** von Fussböden, Möbeln, Fenstern, Türen, Getätern, Wänden etc. für alle Werkstätten, Parkettereien, Zimmerereien, Schreinerereien etc. in Tannen- oder Eichenholz-Farbe.

1/2 Kilo Dose Fr. 4.-      1 Kilo Dose Fr. 6.50  
zuzüglich Porto gegen Nachnahme versendet nur direkt der Alleinhersteller:  
**J. ROTH, BASEL 2, POSTFACH**



## H. HEER & CO OLTEN

SPEZIALITÄT  
Gelochte und  
gepresste Bleche



**STUMM, MOHLER & CIE • BASEL (DREISPITZ)**  
NACHFOLGERIN DER SPERRHOLZ A.-G., LIEFERT ALS SPEZIALITÄTEN:

# ISOLAN IBUS

**HOLZFASERPLATTEN**  
porös . . . . . 12 und 7 mm  
Halbhart . . . . . 7 mm  
Pressholz . . . . . 4 mm  
bis 3200x1220 mm

**TISCHLERPLATTEN**  
Block und Stäbchen  
11—35 mm bis 1750x5300 mm  
Ocoumé 4—11 mm bis 3200x1520 mm  
Erle . . . 4—11 mm bis 2700x1520 mm



# Marmor

Arbeiten aller Art für Bau und Installationszwecke in fachgemässer Ausführung:

Ostschweiz. Marmor- u. Granitwerk Wüthrich & Cie., Rheineck

Gegr. 1875

## TECHNISCHE PHOTOGRAPHIE

SPEZIALITÄT:

**ARCHITEKTUR-AUFNAHMEN**

BAUSTADIEN, MASCHINEN  
KATALOG-AUFNAHMEN  
REPRODUKTIONEN

**H. WOLF-BENDER'S  
ZÜRICH ERBEN**  
KAPPELERGASSE 18

HOTEL

**Habs-Royal**

Bahnhofplatz  
ZÜRICH

RESTAURANT  
SITZUNGSZIMMER

## PATENTE

ERWIRKT **H. KIRCHHOFER**  
ZÜRICH LOEWENSTR. 51

## Patent-Verwertung.

Das Schweizer Patent No. 154605 „Rohrschieberkompressor“ ist im Wege des Verkaufs oder der Lizenzabgabe zu vergeben. Angebote erbeten an Patent-Anwaltsbureau **W. ROSSEL, Ing.,** Stämpfenbachstrasse 73, ZÜRICH.



# Prüfen Sie!

**RUSTON — BUCYRUS**



RAUPENBAGGER HALTEN JEDER PRÜFUNG STAND. PRÜFEN SIE DIE BAUART, PRÜFEN SIE DAS MATERIAL, PRÜFEN SIE DIE LEISTUNGEN, ABER PRÜFEN SIE

NEBEN DEN PREISEN AUCH DIE REFERENZEN UND DIE BEI JAHELANGEM ARBEITEN GEMACHTEN ERFAHRUNGEN.

GENERALVERTRETUNG FÜR DIE SCHWEIZ:

**FRITZ MARTI AKTIENGESELLSCHAFT  
ZOLLIKOFEN BEI BERN**

INGENIEURBUREAU UND BAUMASCHINENFABRIK

## Spezialbeton Kunststeinwerk A.-G. Staad Kt. St. Gallen

Nässe, Schwamm, Rost und Angriffe von feuchtwarmen Säuredämpfen – gefürchtete Gegner jeder Konstruktion – schaden unsern aus **Spezialbeton** hergestellten

**montierbaren Eisenbeton-Sprossenfenstern und Oberlichtern, Glaswänden**

absolut nichts: sind anpassungsfähig für Treppen- u. Gewächshäuser, Kühl- u. Schlachthäuser, Hallen, Gaswerke, Fabriken, Kirchen, Spitäler, elektrischen und Sender-Stationen.

Im hohen Gebirge, wie im Tal verwendet.

Referenzen verlangen.

**S. T. S.** Schweizer. Technische Stellenvermittlung  
 Service Technique Suisse de placement  
 Servizio Tecnico Svizzero di collocamento  
 Swiss Technical Service of employment

ZÜRICH, Tiefenhöfe 11 — Telefon: 35.426 — Telegramme: INGENIEUR ZÜRICH.  
 Für Arbeitgeber kostenlos. Für Stellensuchende Einschreibgebühr 2 Fr. für 3 Monate.  
 Bewerber wollen Anmeldebogen verlangen. Auskunft über offene Stellen und Weiterleitung von Offerten erfolgt nur gegenüber Eingeschriebenen.

**Maschinen-Abteilung.**

- 363 Heizungs-Ingenieur, als Leiter des techn. Bureau, mit gründl. technischen Fähigkeiten, mehrjähriger Erfahrung. Kt. Zürich.
- 385 Selbständiger Konstrukteur für Hebezeuge und Transportanlagen, seit Jahren auf diesem Spezialgebiet tätig und im elektr. wie mechanisch. Teil durchaus bewandert, als stellvertretender Bureauchef. Alter 35/45 Jahre. Deutsche Schweiz.
- 391 Techniker als Werkmeister, auf Präzisions-, Mess- u. Zeichenartikel. Kenntnis der einschlägigen Stahlrohrfabrikation u. Kalkulation erwünscht. Guter Zeichner. Ostschweiz.
- 403 Betriebsleiter für Kartonnagefabrik, guter Maschinenkenner, mit Prägarbeiten, Muster machen, modernen Arbeitsmethoden vertraut. Ausweise verlangt. Nordwestschweiz.
- 427 Techniker für Fensterbau, Türen, Schlosser- und Metallarbeiten. Ausweise verlangt. Feineisenkonstruktionswerkstätte Kt. Zürich.

- 437 Dipl. Techniker, selbständiger Konstrukteur von Transportanlagen, spez. für Heu und Getreide. Alter 25/30 Jahre. Deutsch und Französisch. Schweiz.
- 439 Jüngerer Konstrukteur (Feinmechaniker), mit guten Erfahrungen im Kleinapparatebau, Matrizenbau und Metallwaren-Fabrikation, Ausarbeitung von Patenten. Zürich.
- 441 Radio-Techniker, zur selbständigen Führung einer Radiobteilung. Dauerstelle. Kt. St. Gallen.
- 443 Dipl. Ingenieur, mit mehrjähriger Erfahrung im Bau mittlerer Dampfkesselanlagen.
- 445 jüng. Chemiker, f. Analysen u. Herstellung v. pharmazeutischen Produkten. Erfahrung in Pflanzen-Extraktion erwünscht. Zürich.

**Bau-Abteilung.**

- 450 Bautechniker-Bauführer, Kostenvoranschläge. Sofort. Zürich.
- 452 Bautechniker-Bauführer, für katholisch. Kirchenbau, mit mehrjähriger Bureaupraxis und Bauführer-Tätigkeit. Kenntnisse im Betonbau. Alter 30/40 Jahre. Sofort, Dauerstelle. Architektur-Bureau Kt. Zürich.
- 454 Möbelzeichner, flotter Darsteller, eigene Entwurfsleistungen, Innenausbau. Dauerstelle in Möbelfabrik Nordwestschweiz.
- 456 Bautechniker, auf techn. Bureau, zur Aushilfe. Zentralschweiz.

Es sind noch offen die Stellen: 414, 432, 438 und 444.

# Dipl. Ingenieur E. T. H.

mit vieljähriger Bauerschaft im Eisenbeton- und Tiefbau im In- und Auslande sucht

## leitende Stellung

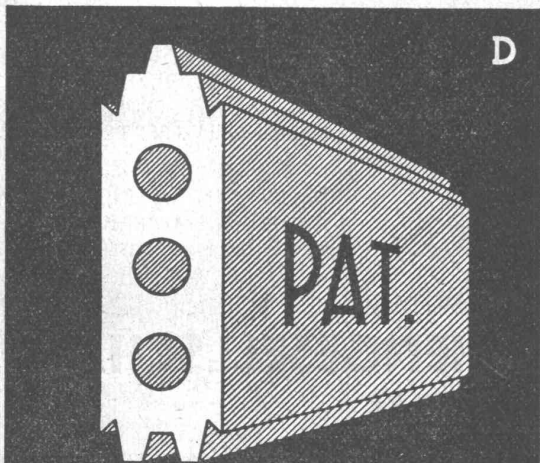
in Bauunternehmung. Spätere aktive Beteiligung erwünscht. Zuschriften erbeten unter O. F. 1651 Z. an Orell Füssli-Annoucen, Zürich, Zürcherhof.

**G E S U C H T :**

# INGENIEUR

für das Gebiet der Rohrinstallationen für Heizungen und sanitäre Anlagen. Verlangt werden: Gründliche theoretische Kenntnisse und vielseitige praktische Erfahrungen im gesamten Rohrleitungsbau. Bewerber müssen befähigt sein, alle in das Gebiet einschlagenden technischen Probleme selbständig und sicher zu bearbeiten. Sprachkenntnisse erwünscht. — Offerten unter Chiffre Z. M. 2229 erbeten an Rudolf Mosse, A.-G., Zürich.

# GIPS-UNION



ZWISCHENWANDPLATTEN  
**A.G. ZÜRICH**

Gesucht selbständiger

## Dampfkessel-Ingenieur

Bedingungen: abgeschlossene Hochschulbildung, mehrjährige Erfahrungen im Bau von mittleren Dampfkesselanlagen bei ersten Dampfkessel-Konstruktionsfirmen. — Offerten erbeten an die Direktion der **BUSS A.-G., Basel, Werk Pratteln.**

## 55 JAHRE ERFAHRUNG

PATENTANWÄLTE

**E. BLUM & Co. ZÜRICH**

**Das Inserat**  
 ist das einfachste  
 und wirksamste  
**Reklamemittel**

## ARCHITEKT

28 jährig, Technikum- u. Hochschulbildung, künstlerisch befähigt, kautionsfähig, sprachenkundig, wünscht in Architektur-Büro als Mitarbeiter einzutreten. — Offerten u. Chiffre Z. K. 2246 bef. Rudolf Mosse, A.-G., Zürich.

# Süss-Asphalt-Arbeiten

für Hoch- u. Tiefbau erstellen mit aller Garantie für kunstgerechte und dem jeweiligen Zwecke angepasster Ausführung

Flachdächer begebar,  
 Bodenbeläge,  
 Kegelbahnen etc.

**A. Schmid's Erben**  
 Asphaltgeschäft  
 Zürich  
 Gegr. 1865 Tel. 32.108



Stotes Inserieren bringt Erfolg





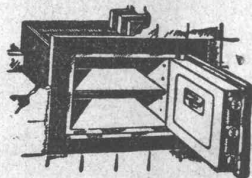
# Tinten Tusche Klebstoffe

für jedes Baubüro

**Dr. Finckh & Co**  
Schweizerhalle

In allen Papeterien erhältlich

## UNION-Einmauerkassen



Briefkasten  
Eiserne Türen u. Zargen  
Kassenschränke  
Stahlmöbel  
Stahlpulte etc.

**Union-Kassenfabrik A.-G., Zürich**

Gessnerallee 36 - Verlangen Sie Prospekt Nr. 80 - Telephon 51.758  
Ingenieur-Besuch kostenlos



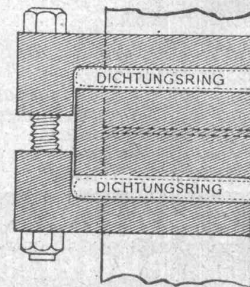
Rolladen  
Kipptore

**Rolladenfabrik  
A. Griesser & Aadorf**

FILIALEN:  
**BASEL**  
Bundeldingerstr. 432  
Tel. S. 9849  
**LAUSANNE**  
Place St. Francois 5  
Tel. 33.272  
**ZÜRICH**  
Militärstrasse 108  
Tel. 37.398



Keine Muffen, keine Teerstricke, kein Bleistemmen mehr.  
Die Eternitröhre ist rascher montiert als erklärt werden kann. Keine Rostbildung, absolute Dichtigkeit! Unser interessanter Röhrenprospekt wird Ihnen gerne zugesandt.



# Eternit- Röhren

für Installationszwecke

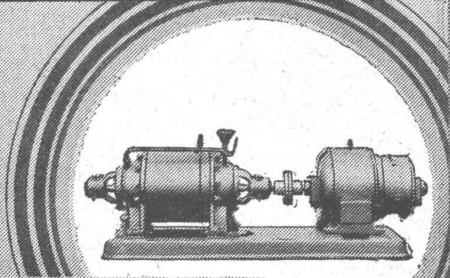
mit ihren 10 Vorteilen sind jedem andern System weit überlegen.

**ETERNIT A.-G.  
NIEDERURNEN**

Telephon 14



**HÄNY-  
ZENTRIFUGALPUMPEN**



*hoch- u. niederdruckpumpen  
Bohrlochpumpen  
Selbstansaugende  
Schmutzwasserpumpen  
Auto-Waschpumpen  
Tiefsauge-Anlagen  
Hauswasserpumpen*

**E. HÄNY & C<sup>IE</sup> MEILEN**  
**PUMPENFABRIK**

GEGRÜNDET 1875

*Grand Prix  
Schweiz. Landesausstellung Bern 1914*

MD



**INCA-Produkte**

sind in Bezug auf Präzision und Qualität hochstehend. Sie repräsentieren das Ergebnis einer mehr als 10 jährigen Erfahrung. — Wir liefern in Serien sowohl montagefertige Spritzgußteile in jeder gewünschten Metall-Legierung wie auch fertige Apparate aller Art.

**INJECTA A.G.**

Spritzgußwerke und Apparatefabrik  
Teufenthal bei Aarau. Telephon Nr. 42



**Eisen-Konstruktionen**

Hochbau, Brückenbau, Ständer, Masten

**GEBR. TUCHSCHMID**

Frauenfeld, Tel. 70 • Zürich, Löwenstrasse 3 (Sihlporte), Tel. 32.301