

Objektyp: **Advertising**

Zeitschrift: **Schweizerische Bauzeitung**

Band (Jahr): **101/102 (1933)**

Heft 9

PDF erstellt am: **11.09.2024**

### **Nutzungsbedingungen**

Die ETH-Bibliothek ist Anbieterin der digitalisierten Zeitschriften. Sie besitzt keine Urheberrechte an den Inhalten der Zeitschriften. Die Rechte liegen in der Regel bei den Herausgebern. Die auf der Plattform e-periodica veröffentlichten Dokumente stehen für nicht-kommerzielle Zwecke in Lehre und Forschung sowie für die private Nutzung frei zur Verfügung. Einzelne Dateien oder Ausdrucke aus diesem Angebot können zusammen mit diesen Nutzungsbedingungen und den korrekten Herkunftsbezeichnungen weitergegeben werden. Das Veröffentlichen von Bildern in Print- und Online-Publikationen ist nur mit vorheriger Genehmigung der Rechteinhaber erlaubt. Die systematische Speicherung von Teilen des elektronischen Angebots auf anderen Servern bedarf ebenfalls des schriftlichen Einverständnisses der Rechteinhaber.

### **Haftungsausschluss**

Alle Angaben erfolgen ohne Gewähr für Vollständigkeit oder Richtigkeit. Es wird keine Haftung übernommen für Schäden durch die Verwendung von Informationen aus diesem Online-Angebot oder durch das Fehlen von Informationen. Dies gilt auch für Inhalte Dritter, die über dieses Angebot zugänglich sind.

# ADOLF FELLER<sup>AG</sup> HORGEN

*Fabrik elektrischer Apparate*

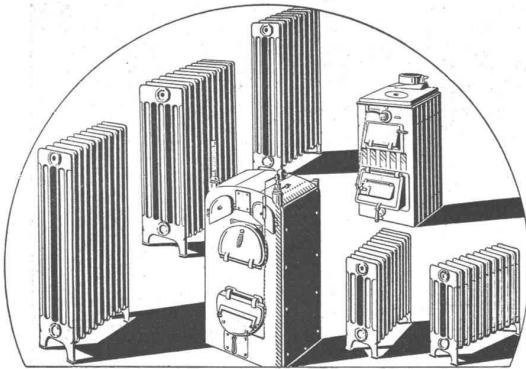
*Vorsicht  
beim  
Einkauf*

## ORIGINAL-FELLER-FABRIKATE

*tragen auf den Apparatesockeln und auf den Pack-  
schachteln das gesetzlich geschützte Zeichen:*



Genormtes Einheitsmaterial bewährter Konstruktion mit dem  Qualitätszeichen versehen!



## ZENT

das Qualitätsmaterial  
rein schweizerischer Herkunft

- Durchdachte Konstruktion**
- Bestes Spezial-Gusseisen**
- Sorgfältige Bearbeitung**
- Gewährleisten Dauerbeständigkeit u. billigen Betrieb**

Lieferung und Installation ausschliesslich  
durch die Zentralheizungs-Installateure

**ZENT A.G. BERN**  
(OSTERMUNDIGEN)

Verlangen Sie unsere Gratisprospekte

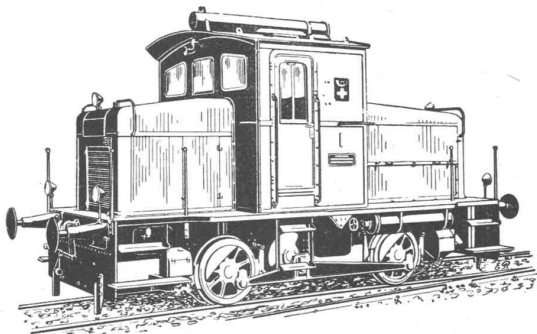
## Thaynger Steinzeugröhren



*sind besonders widerstandsfähig  
gegen Säuren und Korrosion*

**A.G. DER ZIEGELFABRIKEN  
THAYNGEN (Abt. Steinzeugfabrik)**

TELEPHON 4



1880

*S.L.M. Winterthur*

150 PS „S. L. M.-Winterthur“ Diesellokomotive  
für Rangierdienst geliefert an die  
Schweizerische Oberpostdirektion.

## „S. L. M.-Winterthur“ Diesellokomotiven

mit patentiertem Oelschaltgetriebe

oder

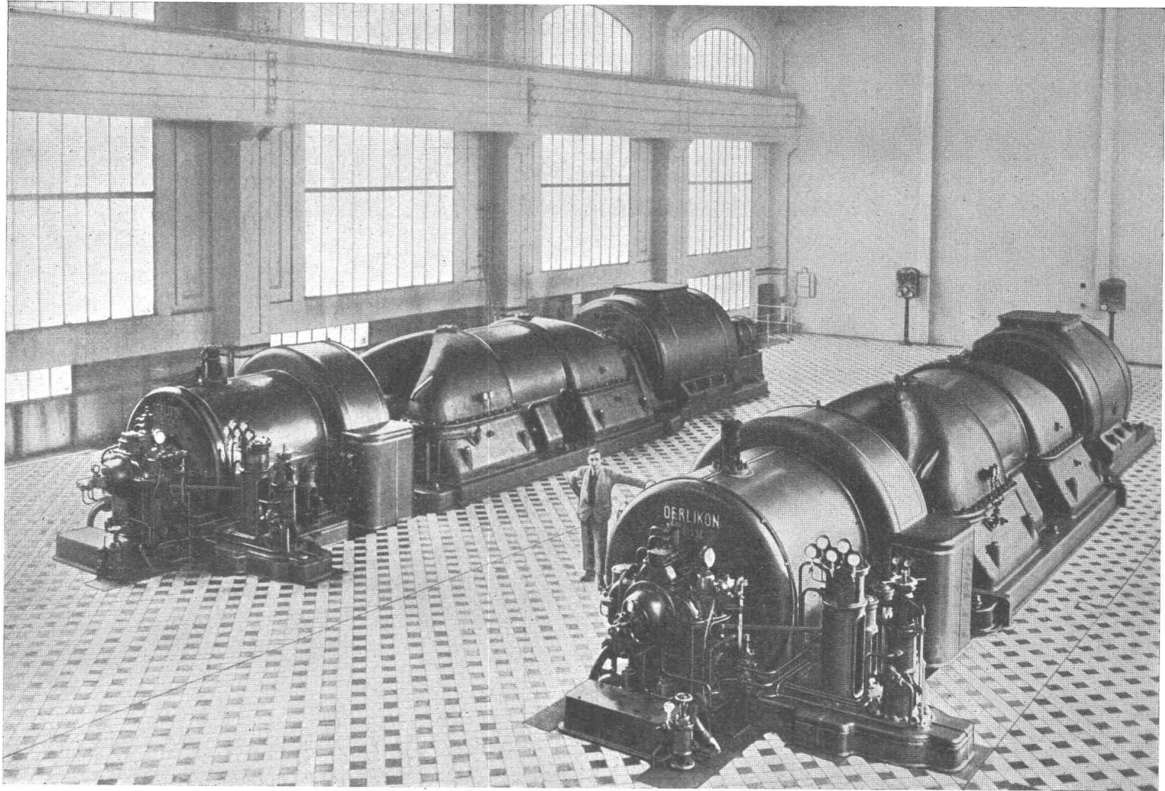
elektrischer Kraftübertragung

arbeiten äusserst ökonomisch  
und betriebssicher.

**SCHWEIZ. LOKOMOTIV- & MASCHINENFABRIK**

## WINTERTHUR

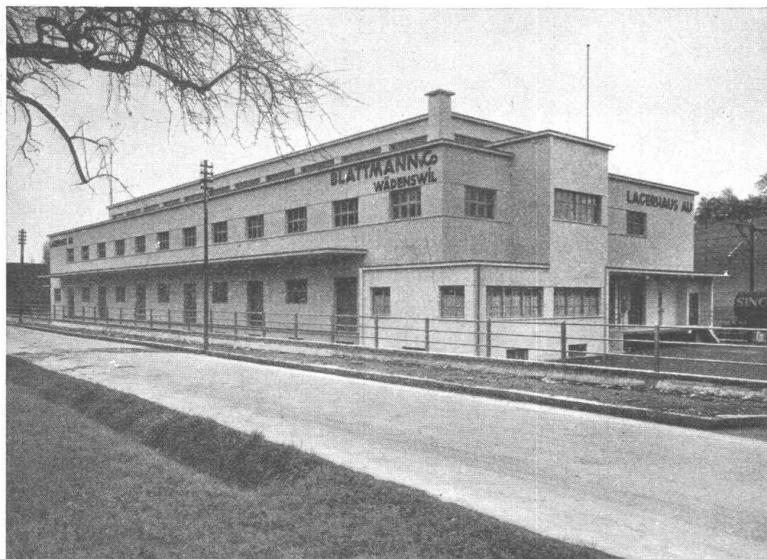
# MASCHINENFABRIK OERLIKON



Maschinensaal der Centrale Thiers der Compagnie des Mines d'Anzin mit zwei 20 000 KW-Oerlikon-Turbogruppen für 3000 Touren/min.

# Asphalt-Emulsion A.-G., Zürich

Unternehmung für Asphaltarbeiten / Dichtungs-Materialien für jeden Zweck



Neubau Lagerhaus in Au (Kanton Zürich).

Flachbedachung und Terrassen, 1450 m<sup>2</sup>.

BAULEITUNG: Müller & Freytag, Arch., Thalwil und Zürich.  
UNTERNEHMUNG: Theodor Bertschinger, A.-G., Zürich.

**Nüscherstrasse 30**

Telephon: 58.866

Ausführung von:  
flachen Dächern,  
Terrassen,  
Balkonen,  
Grundwasser- und  
Brückenisolierungen

Beratung und Berechnungen  
unverbindlich.

# ZAHNRÄDER

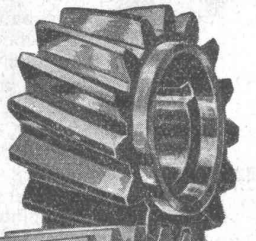
für elektrische Bahnen

Achszahnradgetriebe mit gehärteten u. geschliffenen Kolbenzähnen, Stirn- oder Schraubenverzahnung.

Federnde ein- oder zweiteilige Achszahnräder.

Getriebe für alle Industrien.

Flankenschliff nach System „Minerva.“ Unerreichte Präzision, Feinheit und Härte der geschliffenen Fläche,

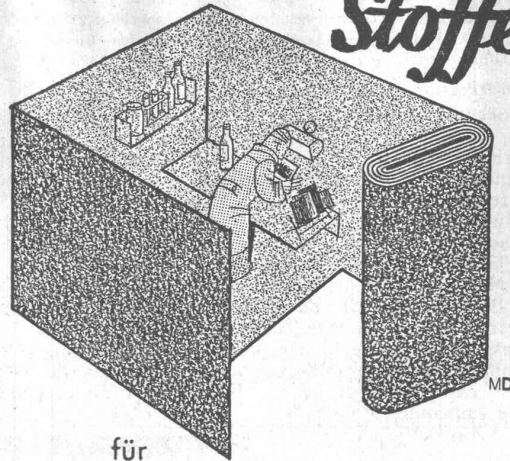


**SAUTER, BACHMANN & GIE**

**NETSTAL**

AT. CANNEN

# Dunkelkammer-Stoffe



für Projektionsräume und Dunkelkammern. Hier wird Qualität zum absoluten Erfordernis.

## Schoop & Co.

Zürich 1, Usterstraße 5, Telephon 34.610

Junger

## Architekt Dipl. E. T. H.

mit etwas Praxis, sucht Aufnahme in gutes Atelier, bei bescheidenen Ansprüchen. Gefl. Offerten erbeten u. Chiffre Z. P. 2327 an Rudolf Mosse, A.-G., Zürich.

## PATENTANWALTS-BUREAU AMAND BRAUN, Nachf. v. A. Ritter, Rümelinbachweg 11, BASEL.

### Offerten zur Ausübung patentierter Erfindungen

**No. 507.** Die Inhaberin des schweiz. Patentes No. 110175 vom 6. August 1924, betr.: „Unterbrecher für die Zündvorrichtungen von schnelllaufenden Explosionsmotoren“, wünscht dasselbe zu verkaufen, Lizenzen zu erteilen oder andere Vereinbarungen zur Ausübung der Erfindung in der Schweiz zu treffen.

**No. 550.** Die Inhaberin des schweiz. Patentes No. 114169 vom 15. Juni 1925, betr.: „Dampfkessel“, wünscht dasselbe zu verkaufen, Lizenzen zu erteilen oder andere Vereinbarungen zur Ausübung der Erfindung in der Schweiz zu treffen.

**No. 646.** Der Inhaber des schweiz. Patentes No. 126247 vom 20. Juni 1927, betr.: „Umlaufende Schraubenfräse und Verfahren zu deren Herstellung“, wünscht dasselbe zu verkaufen, Lizenzen zu erteilen oder andere Vereinbarungen zur Ausübung der Erfindung in der Schweiz zu treffen.

**No. 673.** Der Inhaber des schweiz. Patentes No. 132655 vom 26. Januar 1928, betr.: „Verfahren zur Herstellung von Aluminiumlegierungen“, wünscht dasselbe zu verkaufen, Lizenzen zu erteilen oder andere Vereinbarungen zur Ausübung der Erfindung in der Schweiz zu treffen.

**No. 697.** Der Inhaber des schweiz. Patentes No. 138286 vom 18. März 1929, betr.: „Kapselmaschine zum Verschliessen von Flaschen“, wünscht dasselbe zu verkaufen, Lizenzen zu erteilen oder andere Vereinbarungen zur Ausübung der Erfindung in der Schweiz zu treffen.

**No. 722.** Die Inhaberin der schweiz. Patente No. 140983 vom 30. März 1929, No. 142712 vom 20. Juli 1928 und Zusatzpatent No. 151123 vom 21. September 1928, betr.: „Vorrichtung zur Herstellung von Polgeweben“, wünscht diese Patente zu verkaufen, Lizenzen zu erteilen oder andere Vereinbarungen zur Ausübung der Erfindungen in der Schweiz zu treffen.

**No. 723.** Die Inhaberin des schweiz. Patentes No. 150421 vom 1. Juli 1930, betr.: „Elektrische Verteilungsanlage mit in Kathode geschalteten Spannungsstromformern“, wünscht dasselbe zu verkaufen, Lizenzen zu erteilen oder andere Vereinbarungen zur Ausübung der Erfindung in der Schweiz zu treffen.

**No. 724.** Die Inhaberin des schweiz. Patentes No. 136114 vom 17. August 1928, betr.: „Maschine zum Ueberziehen der Aussen-seite von Metallrohren mit einem Gemisch aus Fibernmaterialien und hydraulischen Zementen“, wünscht dasselbe zu verkaufen, Lizenzen zu erteilen oder andere Vereinbarungen zur Ausübung der Erfindung in der Schweiz zu treffen.

**No. 725.** Der Inhaber der schweiz. Patente No. 130751 vom 12. August 1927, betr.: „Pneumatisch betätigtes Anlassventil für Verbrennungskraftmaschinen“, und No. 133003 vom 12. August 1927, betr.: „Pneumatische Steuereinrichtung für die Anlassventile von mehrzylindrigen Verbrennungskraftmaschinen“, wünscht diese Patente zu verkaufen, Lizenzen zu erteilen oder andere Vereinbarungen zur Ausübung der Erfindungen in der Schweiz zu treffen.

Auskunft über obige Patente erteilt Ingenieur und Patentanwalt Amand BRAUN, Nachf. von A. Ritter, BASEL.

**S.T.S.** Schweizer Technische Stellenvermittlung  
 Service Technique Suisse de placement  
 Servizio Tecnico Svizzero di collocamento  
 Swiss Technical Service of employment

ZÜRICH, Tiefenhöfe 11 — Telefon: 35.426 — Telegramme: INGENIEUR ZÜRICH.  
 Für Arbeitgeber kostenlos. Für Stellensuchende Einschreibgebühr 2 Fr. für 3 Monate.  
 Bewerber wollen Anmeldebogen verlangen. Auskunft über offene Stellen und Weiterleitung von Offerten erfolgt nur gegenüber Eingeschriebenen.

**Maschinen-Abteilung.**

- 377 Techniker, Spezialist für Zündlicht-Beleuchtung, als Stütze des Chefs, für Abteilung Dynamo. Schweiz.
- 417 Erfahrener, dipl. Ingenieur, mit grundlegenden Konstruktions-Kenntnissen des Präzisionsmaschinenbaues und der modernen Werkzeugmaschinen, modernen Getriebebau, Materialkunde, Kraftantriebe u. Elektrotechnik. Gute Umgangsformen, Führungseigenschaften. Deutsch u. Französisch, event. Englisch. Alter 30/35 Jahre. Dauerstelle, sofort, als Fabrik-Assistent.
- 425 Dipl. Maschinen-Ingenieur, mit längerer Praxis in Privatindustrie, Beherrschung der deutschen und französischen Sprache. Offizier d. Schweiz. Armee (Auszug). Of. bis 15. Sept. Schweiz.
- 447 Jüngerer Heizungs-Techniker, auch für Acquisition. Kt. Bern.
- 449 Technicien, branche sanitaire, avec références de 1<sup>er</sup> ordre, longue expérience pratique. Français et allemand exigés. Suisse Romande.

- 451 Jüngerer, dipl. Maschinen-Ingenieur, mit guten Kenntnissen im Kleinmotorenbau, als Assistent. Eintritt 1. Oktober a. c.
- 453 Jüngerer Physiker für theoretische Physik und Mathematik, als Assistent. Akademiker. Eintritt 1. Oktober.
- 455 Technischer Leiter, selbst., als Abteilungsleiter einer Gummiwarenfabrik. Ostschweiz.

**Bau-Abteilung.**

- 328 Architekt od. Hochbau-Techniker, selbständ. Arbeiter, deutsch u. französisch sprechend. Architektur-Bureau in Stadt d. Zentralschweiz. Interessen-Einlage von 5 bis 10,000 Fr. erwünscht.
- 362 Grundbuchgeometer, m. einig. Jahren Praxis. Sof. Südschweiz.
- 374 Jüngerer Architekt oder Hochbau-Techniker, erstklassiger Entwerfer und Darsteller, mit erstklassigen Zeugnissen. Architektur-Bureau deutsche Schweiz.
- 432 Architekt-Bureauchef, Alter 25/35 Jahre. Sofort auf Architektur-Bureau der Zentralschweiz. Flotter Zeichner, selbst. Arbeiten auf Bureau u. Bauplatz, Gewandtheit im Verkehr mit Bauherrschaft. Erwünscht Uebung im Entwerfen moderner Bauten.
- 444 Architekt oder Bautechniker, selbständig, nur guter Zeichner, für Ausführungspläne. Eintritt 1. Sept. A.-Bur. Zentralschweiz.
- 460 Bautechniker, guter Zeichner und Statiker. Sofort. Architektur-Bureau Kt. Aargau.

Es sind noch offen die Stellen: 452, 454, 456.

**SCHWEIZER ISOLIER-BAUPLATTEN PAVATEX**

*Für Akustik nicht vergessen*  
**PAVATEX** eine der Besten

**PAVAG AG. VERKAUFSBUREAU ZÜRICH**

**HANS KISSLING**



**Billigste neuzeitliche Waren-Gestelle in Metall**  
 Patent Nr. 161530

**HANS KISSLING**  
**EISENBAU AG BERN**  
 Staatliche Hochschule für Baukunst Weimar. Ausbildg. v. Absolventen d. Höch. Techn. Lehrantf. bis z. „Dipl. Arch.“ Sem.-Beginn 17. 10. Pläne kostenfrei. Dir. Prof. Dr. Dr. h. c. Schulze-Naumburg.

**ARCHITEKT**

28 jährig, Technikum- u. Hochschulbildung, künstlerisch befähigt, kautionsfähig, sprachenkundig, wünscht in Architektur-Büro als Mitarbeiter einzutreten. — Offerten u. Chiffre Z. K. 2246 bef. **Rudolf Mosse, A.-G., Zürich.**

**HOTEL Habis-Royal**  
 Bahnhofplatz  
**ZÜRICH**  
 RESTAURANT  
 SITZUNGSZIMMER

**PATENTE**  
 ERWIRKT **H. KIRCHHOFER**  
**ZÜRICH LOEWENSTR. 51**

**GESUCHT: INGENIEUR**

**für Eisenhochbau**

mit reichen, praktischen Erfahrungen im Stahlskelettbau. — Ausführliche Offerten mit Gehaltsansprüchen unter Chiffre Z. N. 2287 befördert **Rudolf Mosse, A.-G., Zürich.**

**ARCHITEKT TECHNIKER**  
 Disponent von neuzeitlichen Entwürfen  
**sucht Anstellung oder Mitarbeit.**  
 Offerten u. Chiffre Z. S. 2310 an **Rudolf Mosse, A.-G., Zürich.**

**Dipl. Bautechniker**  
 32 Jahre alt, versiert in Bauführung, sowie sämtl. Bureau-Arbeiten, sucht Stelle in Architektur-Bureau oder Baugeschäft. Offerten unter Chiffre Z. L. 2304 bef. **Rudolf Mosse, A.-G., Zürich.**  
**Druksachen Jean Frey A.G.**

**GESUCHT: INGENIEUR**

für das Gebiet der Rohrinstallationen für Heizungen und sanitäre Anlagen. Verlangt werden: Gründliche theoretische Kenntnisse und vielseitige praktische Erfahrungen im gesamten Rohrleitungsbau. Bewerber müssen befähigt sein, alle in das Gebiet einschlagenden technischen Probleme selbständig und sicher zu bearbeiten. Sprachkenntnisse erwünscht. — Offerten unter Chiffre Z. M. 2229 erbeten an **Rudolf Mosse, A.-G., Zürich.**

**Kamin-Aufsätze**  
 Massivkamin „Rekord“  
 Bekannt niedrige Preise  
 Isolierkamin „Triumph“  
 Rascheste Erstellung von Kaminmauerwerk • Keine Schweißwasserdurchschläge • Guter Abzug d. Rauchgase  
**F. Hirzel Bau- und Kaminwerk Schaffhausen Tel. 10.84**

**OMS-Kläranlagen AG Zürich**

Briefadresse: Goldbach-Zürich, Seestrasse 15 - Telefon: 910.881

Näheres siehe im Inserat Seite 75 im „Schweizer-Baukatalog“  
 Vertretung für Basel und Umgebung: **Walter Christen, Dipl. Architekt, Basel-Schänzli.**  
 Vertretung für die Zentralschweiz: **Carl Erni, Ing.-Bureau, Luzern, Bahnhof-Ostflügel.**  
 Vertretung für die Westschweiz: **C. E. Brailard, Lausanne, Avenue Mon Loisir.**  
 Vertretung für die Südschweiz: **Hans Frank, Ingenieur, Bellinzona (Tessin).**

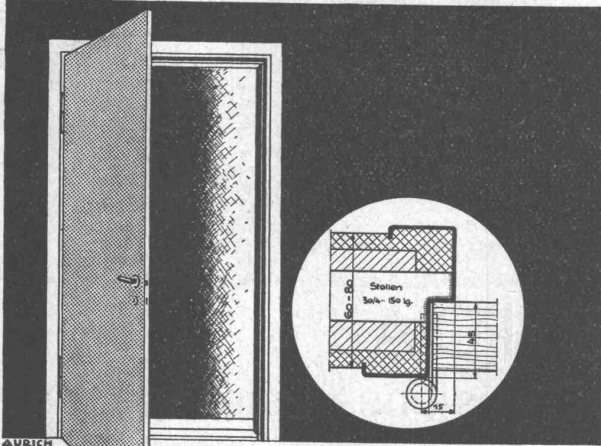
# Ingenieurschule Strelitz

Mecklb.-Strel. Staatl. anerkannt

Hochbau, Tiefbau, Stahlbau, Eisenbetonbau, Flugzeug-, Maschinen- u. Autobau, Elektro- u. Heizungstechnik. Semesterbeginn Okt. u. April. Speise-Kasino.

PROGRAMM FREI

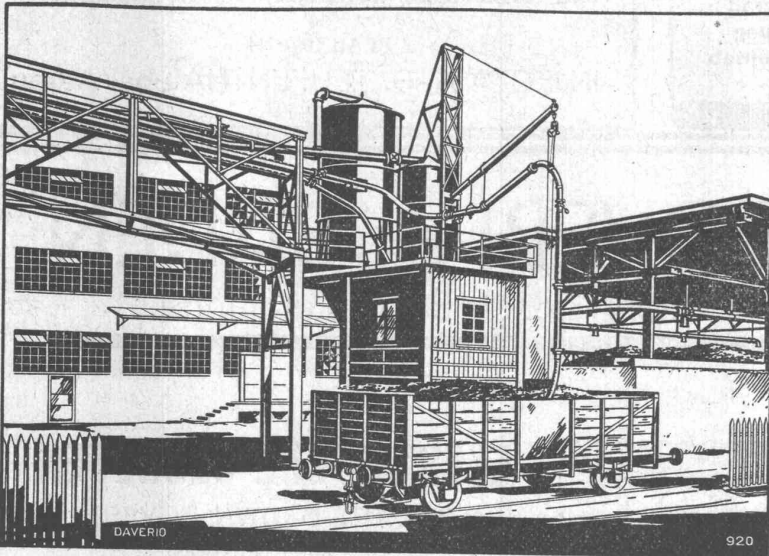
## TÜRZARGEN



**GEILINGER U. CO.**  
EISENDAU-WERKSTÄTTEN  
WINTERTHUR



Alleinfabrikanten für die Schweiz:  
Naegely, Eschmann & Cie. Akt.-Ges.  
Oerlikon-Zürich, Lack- und Farbenfabrik



Zürcher Papierfabrik a. d. Sihl

## Pneumatische Kohlen-Schlacken- und Rußtransporte

KESSEL-BESCHICKUNGEN  
ENTASCHUNG  
VERWIEGUNG

Erstklassige Referenzen

**DAVERIO & CIE ZÜRICH**  
A.-G.

# STEINZEUG

Röhren u. Formstücke, Futter-Tröge. Krippen, Einmächtpöffe etc.

**garantiert säurebeständig glasiert**

liefern in erstklassiger Qualität zu billigsten Preisen:

Schweizerische  
Steinzeug-Röhren-Fabrik A.-G.  
Schaffhausen

Steinzeugfabrik Embrach A.-G.  
für Kanalisation u. chemische Industrie  
Embrach (Zürich)



**Gleichrichter**

für

**Ladeeinrichtungen  
Gleichstrommotore  
Elektrische Bahnen  
Laboratorien  
Kinoprojektion  
Signalanlagen  
Telephananlagen  
u. s. w.**

fabriziert als erstklassiges  
Schweizer-Produkt

**SIGNUM AG**  
WALLISELLEN (ZÜRICH)

**Grosse Betriebsicherheit  
Guter Wirkungsgrad  
Einfache Bedienung  
Geräuschloser Betrieb**

**Eine preiswürdige  
Anschaffung**



**INCA**  
Präzisions-Kreissäge

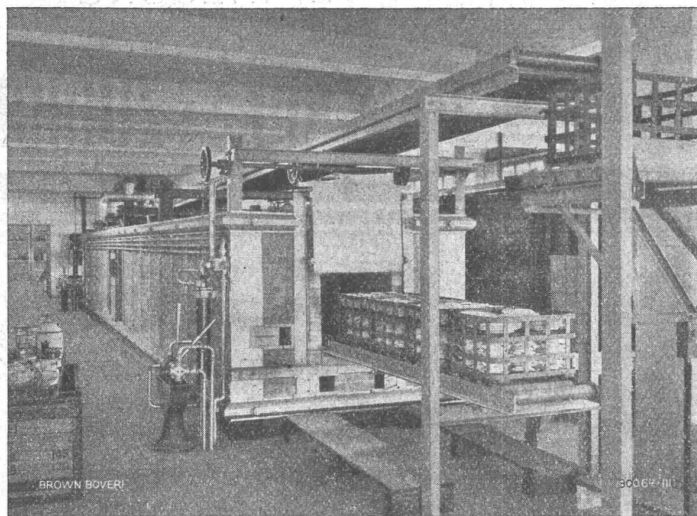
Leicht auf alle Baustellen transportierbar / Vielseitige Verwendbarkeit / Kleiner Kraftverbrauch / Kleiner Raumbedarf

**Detailverkauf, Prospekte und Vorführung durch die Grosseisenhandlungen, Werkzeug- und Holzbearbeitungsmaschinen-Handlungen**

FABRIKANT:  
INJECTA A.-G., TEUFENTHAL bei Aarau

**A. G. BROWN, BOVERI & CIE., BADEN**

Technische Bureaux: Baden, Basel, Bern, Lausanne



Brown Boveri-Ofen zum Brennen von Dekorationen auf Kunst-, Haushalts- und Hotelporzellan für 3 bis 4 t Porzellan in je 24 Stunden.

**ELEKTRISCHE GLÜHÖFEN**

BAUART BROWN BOVERI

(in allen Grössen)

**zum Glühen, Härten, Vergüten, Anlassen, Einbrennen von Farben auf Porzellan usw.**

Unerreicht gleichmässige Erwärmung des Einsatzes.

Stets betriebsbereit, beste Ausnützung der elektrischen Energie, bedeutende Ersparnis an Bedienung.

Sehr geringer Platzbedarf.