

Objektyp: **Advertising**

Zeitschrift: **Schweizerische Bauzeitung**

Band (Jahr): **101/102 (1933)**

Heft 3

PDF erstellt am: **05.08.2024**

Nutzungsbedingungen

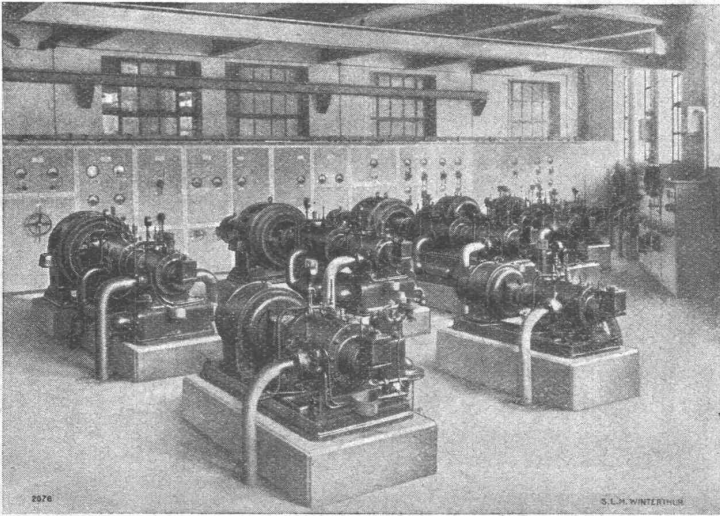
Die ETH-Bibliothek ist Anbieterin der digitalisierten Zeitschriften. Sie besitzt keine Urheberrechte an den Inhalten der Zeitschriften. Die Rechte liegen in der Regel bei den Herausgebern. Die auf der Plattform e-periodica veröffentlichten Dokumente stehen für nicht-kommerzielle Zwecke in Lehre und Forschung sowie für die private Nutzung frei zur Verfügung. Einzelne Dateien oder Ausdrucke aus diesem Angebot können zusammen mit diesen Nutzungsbedingungen und den korrekten Herkunftsbezeichnungen weitergegeben werden. Das Veröffentlichen von Bildern in Print- und Online-Publikationen ist nur mit vorheriger Genehmigung der Rechteinhaber erlaubt. Die systematische Speicherung von Teilen des elektronischen Angebots auf anderen Servern bedarf ebenfalls des schriftlichen Einverständnisses der Rechteinhaber.

Haftungsausschluss

Alle Angaben erfolgen ohne Gewähr für Vollständigkeit oder Richtigkeit. Es wird keine Haftung übernommen für Schäden durch die Verwendung von Informationen aus diesem Online-Angebot oder durch das Fehlen von Informationen. Dies gilt auch für Inhalte Dritter, die über dieses Angebot zugänglich sind.

S L M ROTATIONS-KOMPRESSOREN UND VAKUUMPUMPEN

WINTERTHUR



„S. L. M.-Winterthur“ Rotations-Kompressoren-Anlage,
installiert in der Maschinenfabrik Rütli (Zürich).

Ortsfeste und fahrbare
Anlagen

für Drücke bis 16 atü.
und Vakuum bis 0,5 mm Hg. abs.

Zahlreiche Referenzen

**Schweizerische Lokomotiv- & Maschinenfabrik
WINTERTHUR**

HETTINGER

BAULINOLEUM
GUMMIBELÄGE
KORKPARKETT
TEPPICHE
LINCRUSTA

S. Baukatalog S. 416

BASEL STEINENBERG 19
ZÜRICH TALACKER 24

«Schäden an Stauwauern». Die Firma Martin Keller & Cie., Inertolfabrik in Wallisellen-Zürich, schreibt uns: Der Feststellung in der Notiz auf Seite 320 von Bd. 100 der Schweizerischen Bauzeitung: «Es ist wichtiger, für möglichste Gleichmässigkeit und durchgehende Qualität des Betons zu sorgen, als sich auf sekundäre Massnahmen (wasserdichte Ueberzüge) zu verlassen, die aus mannigfachen Ursachen stets verwundbar sind» können wir vollständig zustimmen. Nur bedarf sie einer Ergänzung. Es ist falsch, sich beim Bau einer Talsperre auf sekundäre Massnahmen zu verlassen; die möglichste Gleichmässigkeit und durchgehende Qualität des Betons ist unbedingt erforderlich. Es ist aber eine vielfältige leidige Erfahrung, dass selbst der beste Beton «verwundbar» ist und dass gerade diejenigen chemischen Angriffe, denen der Beton nicht gewachsen ist, von erstklassigen bituminösen Ueberzügen, z. B. durch Inertol, aufgefangen werden können. Freilich muss dabei sinngemäss vorgegangen werden. Die mit den Schutzanstrichen abzudeckenden Flächen sind an der Oberfläche nicht glatt zu schleifen, sondern etwas rau zu belassen. Notwendig sind drei Anstriche. Zuerst ist verdünnt zu grundieren und dann sind zwei weitere Anstriche anzubringen, wobei zwischen jedem der beiden Anstriche genügende Trocken-

zeit eingeschaltet werden muss, deren Dauer von der Witterung abhängig bleibt. Soweit der Anstrich starken mechanischen Einwirkungen ausgesetzt ist, muss er entsprechend geschützt werden; bei Anstrichen, die eine Hinterfüllung auszuhalten haben, z. B. durch eine Steinschicht (wennmöglich aus Ziegelsteinen). Werden dazu Bruchsteine benützt, so ist darauf zu achten, dass mit diesen der Anstrich nicht verletzt wird, obwohl dieser auch einen Stoss verträgt und nur vor dauernder Abscheuerung geschützt werden muss.

Diejenigen Flächen einer Talsperre, an denen sich Eis festsetzt, sind besonders sorgfältig zu streichen, d. h. es sollte die Zone, in der erfahrungsgemäss die Eisbildung auftritt, noch eine Anstrichschicht mehr bekommen, wofür zweckmässigerweise eine dicke Inertol-Spezial-Qualität (Inertol 49, dick) benützt wird. Werden Schutzanstriche als Schutz von Beton verwendet, so wird vermieden, dass der Beton durch das fast chemisch reine Schmelzwasser oder durch das weiche Wasser an vielen Talsperren mit der Zeit ausgelaugt wird, eine Schädigung, die in den ersten Jahren besonders gross ist, weil junger Beton chemisch leichter «verwundbar» ist als Beton, der seit Jahrzehnten erhärtet konnte.

Dilatit-Korkstein

in Platten- und Schalenform

Spezialprodukt der Korksteinfabrik von **Wanner & Co. G. Horgen**

isoliert gegen Kälte, Wärme, Schall



Klaus & Mettler
fensterfabrik
 Albisrieden-Zürich Tel. 36.461
 Bel-Air Métropole, Lausanne
 Gesamtlieferung der Glaserarbeiten



Windfang-Vorhänge

Fenstermantel-Stoffe
 Spezialitäten mit Ledertuchbesatz. Die behagliche Wärme des wohltemperierten Raumes bleibt beisammen, dank einer einwandfreien Windfang-Vorrichtung.

SCHOOP & CO
 Usterstrasse 5 • Zürich • Telefon 34.610

Amerikanische Versuche über die Haltekraft von Nägeln, über die H. J. Ströer in Nr. 1, 1933, der V. D. I.-Zeitschrift berichtet, lieferten die folgenden, zum Teil praktisch längst bekannte Tatsachen bestätigenden Ergebnisse: Der Längsfaserdruck trägt zur Haltekraft mehr bei als der Seitenfaserdruck. Spitze Nägel haften besser im Holz als stumpfe Nägel. Der Unterschied in der Haltekraft zwischen rundem und gekehlttem oder Vierkant-Nagel ist, bezogen auf gleiche Berührungsfläche, gering. Rauhe Nageloberfläche erhöht die Haltekraft. Schräge Nagelung zeigte sich beim Vergleich der einzelnen Nagelung besonders dann überlegen, wenn das Holz hohen Feuchtigkeitsgehalt hatte und nach der Nagelung noch austrocknete. Die Untersuchung an fertigen Kisten zeigte dagegen keine wesentliche Vorteile der schrägen Nagelung.

Pierre-Pertuisstrasse. Durch ein 2 km langes und 7 m breites neues Stück sind die Schwierigkeiten im Verkehr über den Pierre-Pertuis-Pass beseitigt worden; die neue Strasse weist nur noch 6% Maximalsteigung (früher 12%) auf. Sie wurde mit einem Kostenaufwand von 800 000 Fr. während 19 Monaten fast ausschliesslich durch Arbeitslose erbaut.

«Wir wollen weder den Juristen, noch den Volkswirt, noch den Kaufmann ersetzen oder solche aus dem Ingenieurstand heraus züchten; wir fordern aber in denjenigen Fragen, bei denen die Technik den eigentlichen Kern bildet, die leitende und massgebende Stellung für den Techniker, wir wollen auf unserm Gebiet unsern Platz an der Sonne!»
Rudolf Diesel.

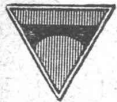
Cement Gun Arbeiten

ZEMENT-INJEKTIONEN
durch die Spezialfirma

ING. MAX GREUTER & CIE.
ZÜRICH

Telephon 29.028

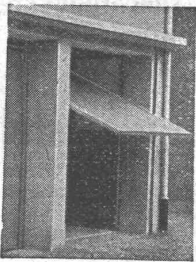
Bellerivestr. 59



Gummiboden & Bodenbelag A.G.

Uraniastr. 31 Zürich Telefon: 33.723

KISSLING-TORE (patentamtl. geschützt speziell)
für **GARAGEN**

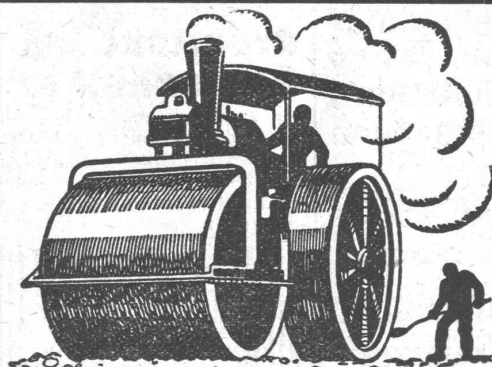


als Kipptor nach oben
öffnend konstruiert

Einfach und billig

Spielend leichte Bedienung. Prompt
lieferbar. - Verlangen Sie umgehend
äusserste Preise

HANS KISSLING, BERN
Eisenbau A.-G.
Prospekte und
Referenzen



STUAG

die Schweizerische Strassenbau-
Unternehmung A.-G.

erstellt Strassenbeläge
aller Art

Hotel Habis-Royal
ZÜRICH BAHNHOFPLATZ

Restaurant
Sitzungszimmer



**ARMBRUSTER
SÖHNE**
ZÜRICH Obere Zäune 19
Tel. 26.365.

Guss-Asphalt- Arbeiten

für Hoch- und Tiefbau

erstellen mit aller Garantie für kunstgerechte und
dem jeweiligen Zwecke angepasster Ausführung

A. SCHMID'S ERBEN, ZÜRICH
Asphaltgeschäft Gepr. 1865

Telephon: 32.108

Karl Kihm

Beratender
Ingenieur

Luzern

Dipl. Ing. E.T. H.

Mitglied A. S. I. C.

Reckenbühlstr. 1, Tel.: 46.70

INGENIEUR-BUREAU

Stahlbau und Eisenbetonbau

Spezialität: Eiserne Brücken Stahlskelettbau und Eisenkonstruktionen

S.T.S. Schweizer. Technische Stellenvermittlung
 Service Technique Suisse de placement
 Servizio Tecnico Svizzero di collocamento
 Swiss Technical Service of employment

ZÜRICH, Tiefenhöfe 11 — Telefon: 35.426 — Telegramme: INGENIEUR ZÜRICH.
 Für Arbeitgeber kostenlos. Für Stellensuchende Einschreibgebühr 2 Fr. für 3 Monate.
 Bewerber wollen Anmeldebogen verlangen. Auskunft über offene Stellen und Weiterleitung von Offerten erfolgt nur gegenüber Eingeschriebenen.

Maschinen-Abteilung.

19 Spezialingenieur, für Terminwesen in Maschinenfabrik. Schweiz.
 23 Techniker der Kugellagerbranche, der Erfahrung in Berechnung, Konstruktion aller Wälzlager samt Einbau für alle Anwendungs-

gebiete, umfassende Kenntnis der Prüfverfahren, Kostenberechnungen hat. Deutsche Schweiz.

Es sind noch offen die Stellen: 511, 515, 525.

Bau-Abteilung.

22 Ingenieur event. Techniker, mit etwas Praxis in Eisenbeton und Wasserversorgungen. Ingenieurbureau und Bau-Unternehmung der deutschen Schweiz.

24 Jüngerer Eisenbeton-Ingenieur, mit einiger Praxis im Eisenbau. Ingenieur-Bureau Zentral-Schweiz.

Es sind noch offen die Stellen: 632, 646, 4, 6.

Gebrüder
HOTZ
Zürich
Elektrische Unternehmungen

Das Schweizer Patent 141 894:

„Verfahren zur Herstellung geformter Gegenstände aus Harnstoffen, festen polymeren Aldehyden und Füllstoffen“,

ist zu verkaufen oder durch Vergebung von Lizenzen zu verwerten.

Offerten unter I. D. 15369 befördert Rudolf Mosse, Berlin SW. 100.

Das Schweizer Patent 150 620:

„Verfahren zur Herstellung von Lacken und Firnissen“,

ist zu verkaufen oder durch Vergebung von Lizenzen zu verwerten.

Offerten unter I. C. 15368 befördert Rudolf Mosse, Berlin SW. 100.

INGENIEUR

(Schweizer), mit 4 jähriger Bureau- und Baupraxis im Wasser- und Eisenbetonbau, sucht neuen Wirkungskreis im In- oder Ausland. Sprachkenntnisse Deutsch und Französisch. — Gefl. Anfragen unter Chiffre Z. U. 178 an Rudolf Mosse, A.-G., Zürich.

Welches

Installations-Geschäft

nimmt jungen, dipl. Elektro-Ingenieur für einige Zeit als Praktikanten auf? Offerten mit Bedingungen u. Chiffre Z. A. 123 an Rudolf Mosse, A.-G., Zürich.

PATENTTE
 ERWIRKT **H. KIRCHHOFER**
ZÜRICH LOEWENSTR. 51

Zu verkaufen:

1 Paar prima

Zugpferde

Stuten, 5 jährig, Grissen, mittelschwer, vor einem Jahr importiert. Die Pferde werden nur verkauft wegen eigener Nachzucht.

Anstalt Schachen, Deitingen (Kt. Soloth.)
 Telefon 6201, Deitingen.

Stotes Inserieren bringt Erfolg

GESUCHT:

Jüngerer, erfahrener

Architekt ev. Bautechniker

zu sofortigem Eintritt. Anmeldungen mit Angaben über Studiengang, bisherige Tätigkeit und Gehaltsanspruch an

Richard Hächler, Architekt, Aarau, Buchserstrasse 15.

Das Inserat
 ist das einfachste
 und wirksamste
Reklamemittel

PATENTTE
 HANS STICKELBERGER
 Ingenieur
 BASEL

Berufsberatungsstelle Langenthal.

Für mehrere gesunde, kräftige Burschen werden

Maurerlehrstellen

gesucht. Kost u. Logis beim Meister erwünscht. Offerten mit Lehrbedingungen an M. MOSER, Berufsberater.

Bau-Austrocknung von Neu- u. Umbauten



Pat. Druckluft-Verfahren / Ventilier-Trockenöfen / Flecken-Trockner / Austrocknungen in 3 bis 4 Tagen / Beseitigung von Wasserschäden, Schimmelbildung und Hausschwamm

ROTH & KIPPE, ZÜRICH
 UETLIBERGSTRASSE 175 - TELEPHON: 52.354

KLINKER

braun, rot, gelb für Böden, Wandbelag,
Cheminées, Fassaden

A. G. Verblendsteinfabrik

Lausen

Für **Neu- und Umbau**

Spezial-Patent-Täfel „Tasch“

billig, hygienisch; angenehm zergliedert oder vollständig glatt in
Normal- oder Sperrholz. Näheres im Baukatalog oder durch:

P. Schlegel, Baugeschäft, Flums - Tel.: 42

Braun & Co, A.-G., Gossau (St. G.) - Tel.: 93

FACHMANN

Erste Kraft für die Fabrikation

elektrotechn. Haushaltungsapparate

wie: Boiler, elektrische Kochherde, Strahler, Bügel-
eisen u. dergl. m., in ganz selbständige, entwick-
lungsfähige Stellung

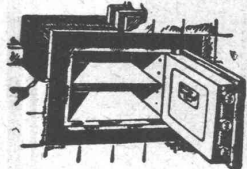
g e s u c h t .

Erfordernisse: Erstklassiger Konstrukteur mit
langjährigen, reichen Erfahrungen in der Konstruk-
tion und rationellen Fabrikation. Befähigung für die
selbständige Leitung des Betriebes,

Geboten wird: Interessante, selbständige Posi-
tion.

Gefl. Offerten unter Chiffre Z. K. 132 an **Rudolf
Mosse, A.-G., Zürich**, begleitet von Zeugnisab-
schriften und Photo, mit genauen Angaben über
Bildungsgang, bisherige Tätigkeit, Zivilstand, Ge-
haltsansprüche, möglicher Eintrittstermin, sowie
Referenzen.

UNION-Einmauerkassen



Briefkasten
Eiserne Türen u. Zargen
Kassenschränke
Stahlmöbel
Stahlpulte etc.

Union-Kassenfabrik A.-G., Zürich

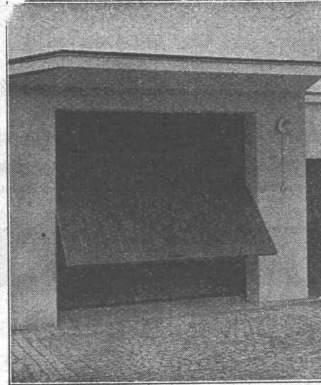
Gesenerallee 36 - Verlangen Sie Prospekt Nr. 80 - Telefon 51.758

Ingenieur-Besuch kostenlos

Genossenschaft Hammer

Zürich 3

Binzstrasse 2
Telephon 53.087



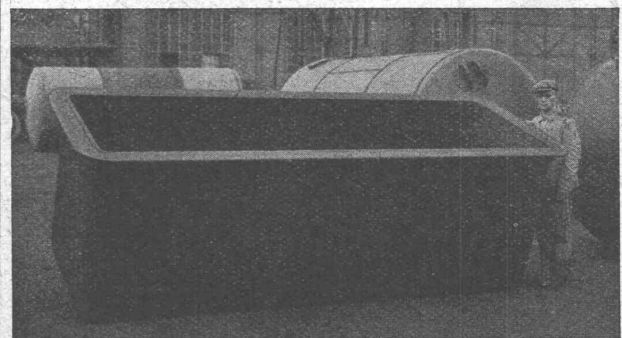
Kipptore
Fenster
Türen

In Eisen.

Tore

in allen Aus-
führungen als
Spezialität.

EISENKONSTRUKTIONEN



VERZINKUNGSKESSEL für 32,000 kg Zink in unserer Abt. Verzinkerei in Wolfhausen

Die Vollbad- Verzinkung

ist der anerkannt dauerhafteste und da-
her der billigste Rostschutz. Wir verzin-
ken mit erstklassigem Rohmaterial und
durch langjähriges erfahrenes Personal.

VERWO A.-G., Wolfhausen (Kanton Zürich)
Abt. Verzinkerei Tel. Nr. 46

STEINZEUG

Röhren u. Formstücke, Futter-Tröge. Krippen, Einmachttöpfe etc.

garantiert säurebeständig glasiert

liefern in erstklassiger Qualität zu billigsten Preisen:

Schweizerische
Steinzeug-Röhren-Fabrik A.-G.
Schaffhausen

Steinzeugfabrik Embrach A.-G.
für Kanalisation u. chemische Industrie
Embrach (Zürich)

Cuénod

AUTOMATISCHE OELFEUERUNGEN
FÜR ALLE ZWECKE

OLEO

OLEO-BRENNER
VOLLAUTOMATISCH
GERÄUSCHLOS, SICHER
WIRTSCHAFTLICH

OLEO

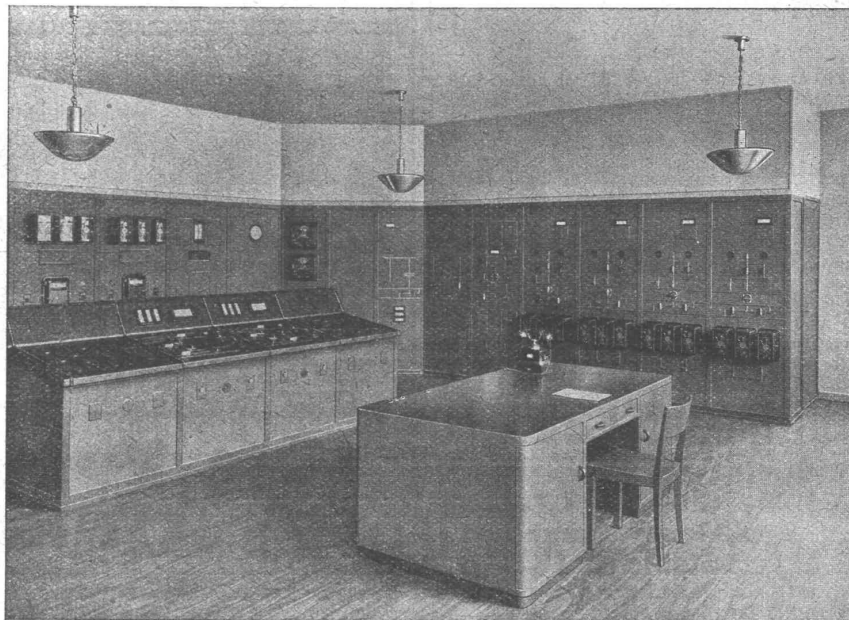
CUÉNOD-WERKE A.-G., Châtelaine - GENÈVE
A. CUENOD, Ing., Soleil-Levant, Béthusy, LAUSANNE
BUREAU ZÜRICH, Löwenstrasse 3, ZÜRICH
BUREAU BERN, Monbijoustrasse 21, BERN
BUREAU BASEL, Margarethenstrasse 72, BASEL

Die Cuénod- und Oleo-Brenner werden durch jede gute Zentralheizungsfirma installiert

12 JAHRE ERFAHRUNG — MEHRERE TAUSEND BRENNER IM BETRIEB

CARL MAIER & CIE., SCHAFFHAUSEN

Fabrik elektrischer Apparate und Schaltanlagen



Kommandosaal im Kraftwerk Port du Rhin des E. W. Strasbourg



Schweizer
Unternehmen

OSCAR VILLIGER

CHEMISCHE FABRIK „HEMATECT“

ST. LOUIS (Ht. Rhin) und Filiale BASEL, Rheinschanze 2

„Hematect“ gesetzlich und international geschützt, die idealste Dachhaut, die idealste Isolierung und der wirksamste Schutzanstrich, widersteht allen Angriffen durch Hitze, Kälte, Russ, Rost, Säuren, Gase, Laugen etc.

„Hematect“ läßt sich kalt verarbeiten u. ist nicht entflammbar