

Objektyp: **Advertising**

Zeitschrift: **Schweizerische Bauzeitung**

Band (Jahr): **101/102 (1933)**

Heft 11

PDF erstellt am: **11.07.2024**

### **Nutzungsbedingungen**

Die ETH-Bibliothek ist Anbieterin der digitalisierten Zeitschriften. Sie besitzt keine Urheberrechte an den Inhalten der Zeitschriften. Die Rechte liegen in der Regel bei den Herausgebern. Die auf der Plattform e-periodica veröffentlichten Dokumente stehen für nicht-kommerzielle Zwecke in Lehre und Forschung sowie für die private Nutzung frei zur Verfügung. Einzelne Dateien oder Ausdrucke aus diesem Angebot können zusammen mit diesen Nutzungsbedingungen und den korrekten Herkunftsbezeichnungen weitergegeben werden. Das Veröffentlichen von Bildern in Print- und Online-Publikationen ist nur mit vorheriger Genehmigung der Rechteinhaber erlaubt. Die systematische Speicherung von Teilen des elektronischen Angebots auf anderen Servern bedarf ebenfalls des schriftlichen Einverständnisses der Rechteinhaber.

### **Haftungsausschluss**

Alle Angaben erfolgen ohne Gewähr für Vollständigkeit oder Richtigkeit. Es wird keine Haftung übernommen für Schäden durch die Verwendung von Informationen aus diesem Online-Angebot oder durch das Fehlen von Informationen. Dies gilt auch für Inhalte Dritter, die über dieses Angebot zugänglich sind.

# SCHWEIZERISCHE BAUZEITUNG

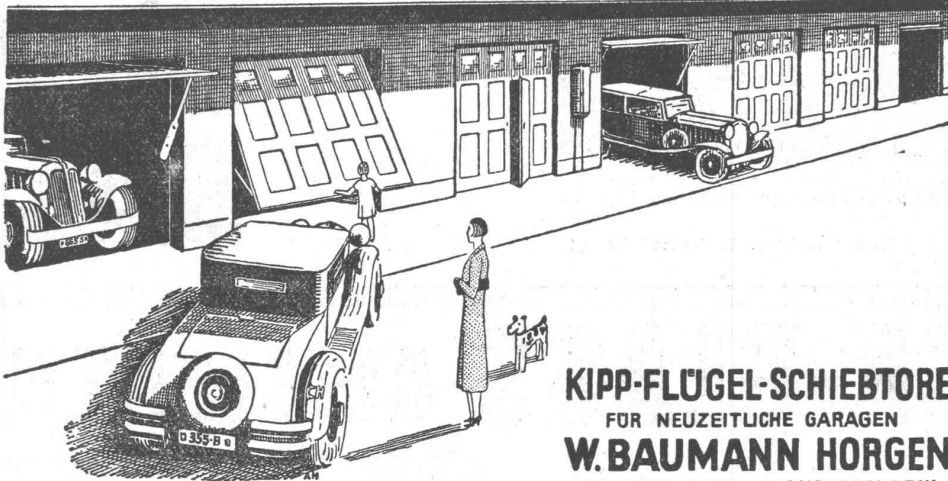
WOCHENSCHRIFT FÜR ARCHITEKTUR / INGENIEURWESEN / MASCHINENTECHNIK  
 REVUE POLYTECHNIQUE SUISSE

ORGAN DES SCHWEIZERISCHEN INGENIEUR- UND ARCHITEKTEN-VEREINS  
 UND DER GESELLSCHAFT EHEMAL. STUDIERENDER DER EIDG. TECHN. HOCHSCHULE  
 GEGRÜNDET 1883 VON ING. A. WALDNER / HERAUSGEGEBEN VON ING. C. JEGHER

Vereins-Mitglieder, beim Verlag: Schweiz 32 Fr.,  
 Ausland 40 Fr. jährl.; Nicht-Mitglieder: Schweiz  
 40 Fr.; Ausland 50 Fr., postamtlich abonniert  
 40 Fr. zuzüglich Gebühren. / Einzel-Nr. 1 Fr.

VERLAG CARL JEGHER, ZÜRICH  
 Dianastrasse 5 / Postcheck VIII 6110  
 Telefon: 34.507 ■ In Kommission  
 bei Rascher & Cie., Zürich u. Leipzig

Inserate durch die A.-G. der Unternehmungen  
 RUDOLF MOSSE, Zürich, Basel. / Die  
 viergespaltene Colonelzeile 50 Cts., Titelseite  
 80 Cts., ausländ. Anzeigen 60 Cts., Titelseite 1 Fr.



**KIPP-FLÜGEL-SCHIEBTÖRE**  
 FÜR NEUZEITLICHE GARAGEN  
**W. BAUMANN HORGEN**  
 ROLLADEN UND JALOUSIENFABRIK

## JOH. MÜLLER

Aktiengesellschaft

## Zentralheizungen

Lüftungen

Oelfeuerungen

RÜTI-ZÜRICH TEL. 30 FILIALE ZÜRICH 1 BELLEVUE TEL. 20324

Gegründet 1878

**A.G. Adolf Guggenbühl,** Ingenieurbureau  
 Zürich-Altstetten und Unternehmung

**WASSER - Versorgung**  
 Tiefbau

Tel. 55313 Flurstrasse 71

seit 1869

**Abwasser - Klärung**

Der Fachmann wird Sie objektiv beraten.

## LUXFER

Verlangen Sie Prospekte

**ROB. LOOSER & CIE., ZÜRICH**

**Beton-Glitterfenster für Fabriken  
 sind billiger als schmiedeeiserne**

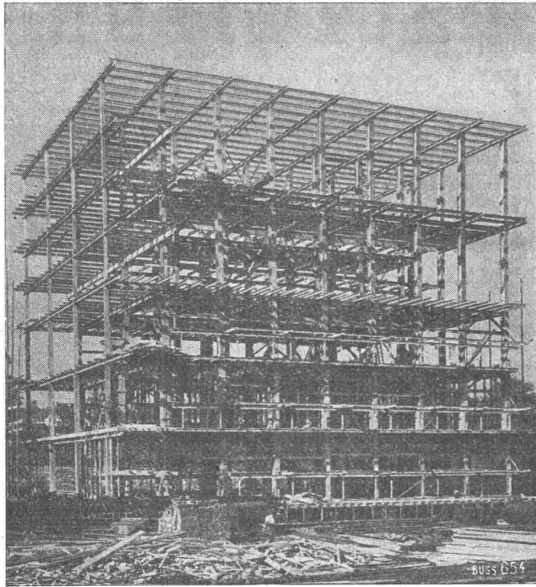
Telephon: 37.205

# GLASDACH

KITTLOS MIT BLEIBANDEN

Ausführung auf Holz, Eisen und Beton  
 Umdecken gekitteter Glasdächer

**JAKOB SCHERRER ZÜRICH 2**  
 Allmendstrasse 5/7 Telephon 57.980



Stahlskelett des Kühlhauses im Bahnhof Basel.

# STAHL- HOCHBAU

## BUSS <sup>A</sup>/<sub>G</sub> BASEL

# FRICK-GLASS ALTSTETTEN-Zh.

Spezial-Unternehmen  
für

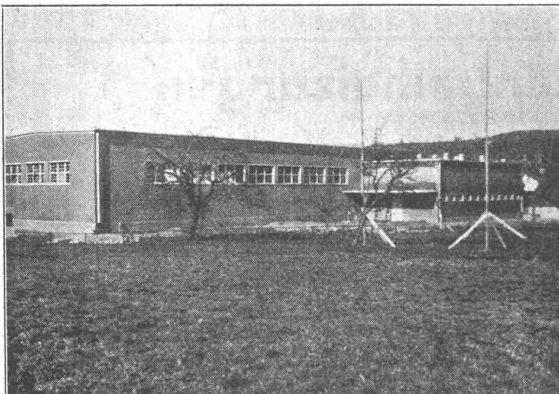
## wasserdichte Beläge

auf Flachdächern, Terrassen, Balkonen  
in Waschküchen und Badezimmern

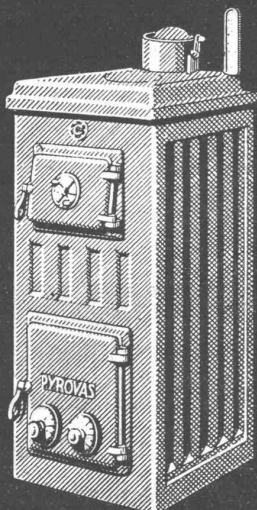
Grundwasser- u. Brückenisolierungen  
Kork-Isolationen

### Ia REFERENZEN

Fachberatung unverbindlich und kostenlos  
Telephon 55.064



Reithalle Rosenberg :: Architekt: L. Völki, Winterthur  
Dachfläche 1200 m<sup>2</sup>



sofort lieferbar

**Helios** die modernen Radiatoren

**Pyrovas** der neue Heizkessel

Eisenwerk Klus

# ADOLF FELLER, A.G. HORGEN

FABRIK ELEKTRISCHER APPARATE

Sofort lieferbar:

## Steckkontakte

für Montage auf Putz in trockenen Räumen

2 P + E, 6 Amp., 250 Volt

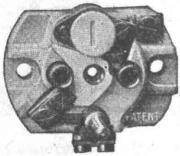
für einpol. Sicherungs-Schmelzeinsatz (patentiert)

nach den neuen Vorschriften des SEV gebaut

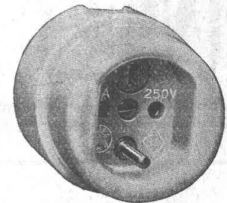
und mit dem offiziellen



Qualitätszeichen versehen!



No. 8203 SP  
(Einsatz)



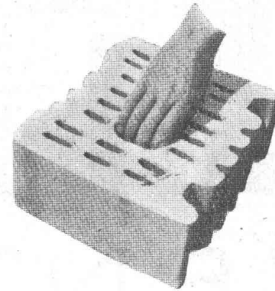
No. 8203 SP



# Rolladen Kipptore

## Rolladenfabrik A. Griesser & Aadorf

FILIALEN:  
**BASEL** Gundeldingerstr. 432 Tel. S. 9849  
**LAUSANNE** Place St. Francois 5 Tel. 33.272  
**ZÜRICH** Militärstrasse 108 Tel. 37.398



## Heizkosten-Ersparnis!

Die Zeiten sind vorbei, in denen man Umfassungsmauern von 50 cm bis 1 m erstellte. Das würde heute den Geldbeutel Ihres Bauherrn zu sehr belasten. Dass aber solche Mauern im Sommer herrlich kühle, im Winter mollig warme Räume verschaffen, darüber sind wir uns doch einig, nicht war? Wenn Ihnen nun aber wissenschaftliche Untersuchungen beweisen, dass der Isolierwert einer 55 cm-Backsteinmauer mit einer 30 cm-B. K. S.-Mauer ebenfalls erreicht wird, und wenn dann diese B. K. S.-Mauer auch sonst alle nur wünschbaren Vorzüge aufweist! Gibt es da noch ein Besinnen? Verlangen Sie unsere Prospekte!

### A. Büchele & Cie., Zürich

### B. K. S.-Tonkammersteine

Haldenstrasse 46

Telephon 32.529



## Gebr. Demuth

Telephon 170 **Baden** Telephon 170

Fabrik für

**Moderne Blechbearbeitung**  
**Patent. gepresste Treppen**  
**Bauschlosserei**

**Eisenkonstruktionen**  
**Patentierete Kessel**  
**Benzin- und Oeltanks**

II. Abteilung

**Sanitäre Einrichtungen**  
**Elektrische Boyler und**  
**Zentralheizungen**



die anerkannt beste Lackfarbe der Welt.  
 Hochglänzend und Matt

Generalvertreter für die Schweiz:  
**C. Hässig, St. Albanvorstadt 12, Basel.**

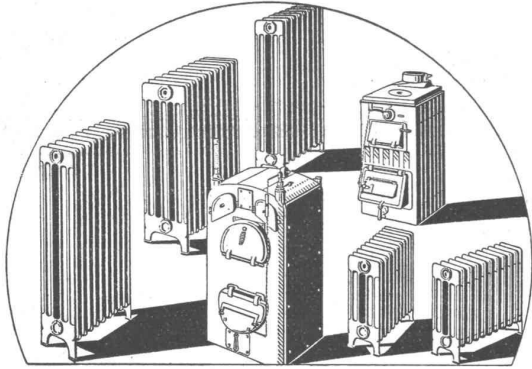


# VENTILATIONEN

LUFTKONDITIONIERUNG (Lufterwärmung, -kühlung und -filtrierung)  
KÜCHENVENTILATIONSANLAGEN - GARAGELÜFTUNGEN - LUFTFILTERANLAGEN

**Ventilator A.-G., Stäfa-Zürich**

Ausschliessliche Spezialfabrik



## ZENT

das Qualitätsmaterial  
rein schweizerischer Herkunft

**Durchdachte Konstruktion**  
**Bestes Spezial-Gusseisen**  
**Sorgfältige Bearbeitung**  
**Gewährleisten Dauerbeständigkeit u. billigen Betrieb**

Lieferung und Installation ausschliesslich  
durch die Zentralheizungs-Installateure

**ZENT A.G. BERN**  
(OSTERMUNDIGEN)

Verlangen Sie unsere Gratisprospekte

## BLEISTIFT- PAUSPAPIERE

**ED. AERNI-LEUCH, BERN**

Lichtpaus-, Plan- und Zinkdruck-Anstalt  
Fabrik von Lichtpauspapieren

### STEREOPHOTOGRAMMETRIE

Geodäsie Nivellement

Kartographie

Technisches Bureau

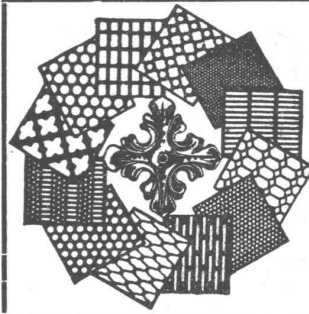
**LEUPIN u. SCHWANK**

**BERN**



ATELIER MECK BERN

## Topographie



**H. HEER & CO**  
**OLTEN**

SPEZIALITÄT

Gelochte und  
gepresste Bleche



**Minerva Zürich**  
Rasche u. gründl. Maturität <sup>svorbe-</sup> <sub>reitung</sub>  
**Handelsdiplom**

## A.-G. für Grundwasserbauten

Lausanne BERN Lenzburg

## Travaux Hydrauliques S. A.

Sondier- und Kernbohrungen  
Konsolidierung und Dichtung von  
Bauwerken durch Injektion von  
Zement, Chemikalien (Verfahren  
Dr. Joosten) und Emulsionen.  
Bodenverfestigungen u. Bohrpfähle