

Objektyp: **Advertising**

Zeitschrift: **Schweizerische Bauzeitung**

Band (Jahr): **101/102 (1933)**

Heft 11

PDF erstellt am: **05.08.2024**

Nutzungsbedingungen

Die ETH-Bibliothek ist Anbieterin der digitalisierten Zeitschriften. Sie besitzt keine Urheberrechte an den Inhalten der Zeitschriften. Die Rechte liegen in der Regel bei den Herausgebern. Die auf der Plattform e-periodica veröffentlichten Dokumente stehen für nicht-kommerzielle Zwecke in Lehre und Forschung sowie für die private Nutzung frei zur Verfügung. Einzelne Dateien oder Ausdrucke aus diesem Angebot können zusammen mit diesen Nutzungsbedingungen und den korrekten Herkunftsbezeichnungen weitergegeben werden. Das Veröffentlichen von Bildern in Print- und Online-Publikationen ist nur mit vorheriger Genehmigung der Rechteinhaber erlaubt. Die systematische Speicherung von Teilen des elektronischen Angebots auf anderen Servern bedarf ebenfalls des schriftlichen Einverständnisses der Rechteinhaber.

Haftungsausschluss

Alle Angaben erfolgen ohne Gewähr für Vollständigkeit oder Richtigkeit. Es wird keine Haftung übernommen für Schäden durch die Verwendung von Informationen aus diesem Online-Angebot oder durch das Fehlen von Informationen. Dies gilt auch für Inhalte Dritter, die über dieses Angebot zugänglich sind.

Stahlkonstruktionen

aller Art für Brücken, Gebäude, Kraftwerke etc. / Maste, Krane, Tanks, Druckrohre, Blechkonstruktionen jeder Art

Wartmann & Cie, Brugg

FABRIKEN

SCHULEN

VILLEN

ELEKTRISCHE
FAVAG

Uhren sind überall am Platz.

„FAVAG“ Fabrik Elektrischer Apparate A. G., Neuenburg

SILIN-MINERALFARBEN

WETTERFESTES UND LICHTECHTES MATERIAL FÜR FARBIGE FASSADEN

Neue Farbkarte, Preisliste etc. durch das Generaldepot f. d. Schweiz

E. KELLER & CO., Aemtlerstr. 92 a)
ZÜRICH 3

TELEPHON 33.442

Betonbalken-Fabrik Oberrieden

KARL OTTIKER

Bureau Zürich **Hofwiesenstr. 44**, Telephon 61.260
Fabrik in Oberrieden, Tel.: 924.330, Luzern, Tel. 3434



Steg-Hohlkörper-Decke

ohne Einschalung, System Ottiker + Patent 116302, D. R. P. Gut isolierende, schallsichere Deckenkonstruktion. Schnelles einfaches Verlegen.

Thaynger Steinzeugröhren

sind besonders widerstandsfähig gegen **Säuren** und **Korrosion**

A. G. DER ZIEGELFABRIKEN THAYNGEN (Abt. Steinzeugfabrik)

TELEPHON 4

DEUTZ Motoren

liegend u. stehend, ortsfest u. fahrbar, für alle Brennstoffe u. Anwendungsbereiche

ferner
Diesel-Lokomotiven für Normalspur
Rangier-Lokomotiven
Diesel-Lokomobilen
Heizgas-Anlagen
Motor-,Dynamos-und Pumpen-Agregate

Insbesondere
Kompressorlose Dieselmotoren

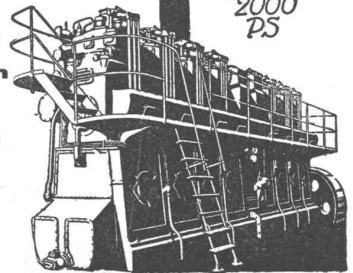
für Industrie, Gewerbe, Landwirtschaft und Schifffahrt

Generalvertretung:

Würgler, Mann & Co., Zürich-Albisrieden
Telephon No. 34.109

DRUCKSACHEN A.G. JEAN FREY, ZÜRICH

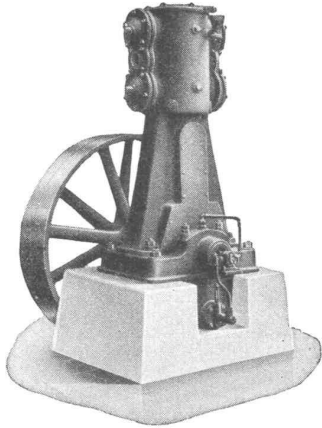
Don
15 bis
2000
PS



Burckhardt

KOMPRESSOREN

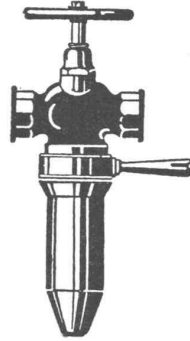
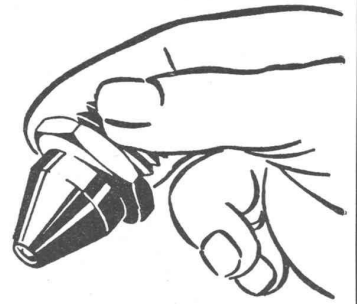
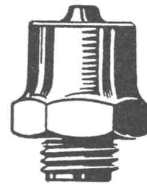
für grösste Leistungen und Drücke bis zu 1000 Atm.



VAKUUMPUMPEN

(Kolben- und Rotationsmaschinen)

Maschinenfabrik Burckhardt A. G., Basel



Jato

DÜSEN

für

**Oelfeuerungen
Oelbrenner**

zur Vernebelung von Wasser und chemischen Zusammensetzungen für Befeuchtungsanlagen. Düsen für Sprühtrocknungsanlagen. Düsen zur Förderung von Eindickungsprozessen in der chemischen und Nahrungsmittelindustrie.

JACQUES TOBLER A.G.

LUZERN

Türzargen

in Eisen und Anticorodal

Gebr. Tuchschnid

Frauenfeld, Tel. 70

Zürich, Löwenstr. 3 (Sihlporte), Tel. 32.301





TEL. 23.038

liefern vorteilhaft sämtliche Baueisen, sowie alle übrigen Baumaterialien. — Wir erstellen auch fertige **Wand- und Boden-Platten-Beläge.**

**FARBEN
LACKE**
für alle Zwecke

NAEGELY, ESCHMANN & CO
AKTIEN-GESELLSCHAFT

LACK- & FARBENFABRIK · OERLIKON · ZÜRICH



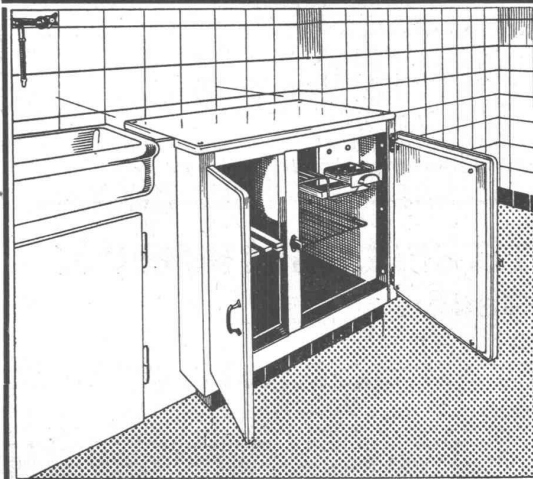
**ATELIERS DE CONSTRUCTIONS MÉTALLIQUES ET MÉCANIQUES
GIOVANOLA FRÈRES S. A., MONTHEY
(SUISSE)**

Ponts et charpentes métalliques — Constructions rivées ou entièrement soudées par procédé électrique
Ponts roulants — Grues — Vannes
Chaudronnerie en fer — Conduites forcées
Tuyaux en tôle soudée pour conduites eau potable et gaz
Gazomètres — Réservoirs et appareils mélangeurs
Cuves à huile pour transformateurs
Moules pour fabrication de tuyaux en ciment
Réservoirs pour benzine et mazout de toutes dimensions

CLICHE

Armbruster Söhne

Obere Zäune 19 - Zürich



Die vollautomatische

Zentral-Kühlanlage,

das Erfordernis jedes modernen Wohnhauses!

Billiger als Einzelkühlschränke!

Grösste Zuverlässigkeit und Wirtschaftlichkeit!

Kühlschränke und Kühlanlagen

mit **Brown Boveri-Kühlautomat**

für Haushalt und Gewerbe jeder Art und Grösse!

Audiffren Singrün Kältemaschinen AG Basel

S.T.S. Schweizer. Technische Stellenvermittlung
Service Technique Suisse de placement
Servizio Tecnico Svizzero di collocamento
Swiss Technical Service of employment

ZÜRICH, Tiefenhöfe 11 — Telefon: 35.426 — Telegramme: INGENIEUR ZÜRICH.
Für Arbeitgeber kostenlos. Für Stellensuchende Einschreibgebühr 2 Fr. für 3 Monate.
Bewerber wollen Anmeldebogen verlangen. Auskunft über offene Stellen und Weiterleitung von Offerten erfolgt nur gegenüber Eingeschriebenen.

Maschinen-Abteilung.

373 Giesserei-Techniker, als Betriebs-Assistent für Grossgiesserei.
Langjährige theoretische u. praktische Ausbildung u. Erfahrung
in modernen Fabrikationsmethoden. Vorkenntnisse in Englisch
u. Französisch erwünscht. Schweiz.

443 Dipl. Ingenieur, selbständig, mit mehrjährigen Erfahrungen im

Bau v. mittleren Dampfkesselanlagen bei ersten Dampfkessel-
Konstruktionsfirmen. Deutsche Schweiz.

445 Jüngerer Chemiker, f. Analysen u. Herstellung v. pharmaceut.
Produkten. Erfahrung in Pflanzen-Extraktion erwünscht. Zürich.
453 Jünger. Physiker, für theoret. Physik u. in Mathematik versiert,
als Assistent. Absolvent einer Hochschule. Eintritt 1. Oktober.

Bau-Abteilung.

488 Bautechniker, für zeichnerische Arbeiten, für ca. 3 Wochen.
Sofort. Architektur-Bureau Kt. Aargau.

494 Bautechniker, auf Steinhauerplatz m. maschineller Einrichtung,
mit vollständ. Plankennntnis auch in Steinhauerei. Sofort. Event.
würde jung. Techn. in d. prakt. Steinhauerei eingef. Kt. Aargau.
Es sind noch offen die Stellen: 403, 411, 419, 467, 486.

SCHWEIZER ISOLIER-PAVATEX
BAUPLATTEN

Keine leere Wohnung mehr
PAVATEX zieht Mieter her!

PAVAG AG. VERKAUFSBUREAU ZÜRICH

BEBAUUNGS-PLAN

für hochherrschaftliches
VILLEN-VIERTEL

in herrlichster Lage am Vierwaldstättersee.

150 000 m² feudaler Grundbesitz wird parzelliert.

Wir suchen Verbindung mit kapitalkräftigen

Architekten, Baufirmen und Bauplatzinter-
essenten mit Interesse-Beteiligungen

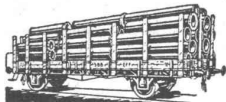
ganz oder in Teilbeträgen, nicht unter
Fr. 100 000.—, gegen Hypothekar Sicher-
heit. Nähere Details postwendend nur an
Selbstinteressenten. — Offerten unter
Chiffre Z. B. 2408 befördert

RUDOLF MOSSE, A.-G., ZÜRICH.

Gelegenheits-Kauf.

Monroe Rechen- u. Additions-
maschine, Mod. L 160, Noiseless
No. 159591, 8x8=16 stellig m.
Handbetrieb, kompl., Kerns Nive-
lierinstrument, kompl. m. Mess-
u. Absteckklatten, Bandmass. —
Probst's Vorles. über Eisenbeton
u. andere Fachschriften, worüber
Verzeichnis. Alles gut erhalten,
wie neu, billig zu verkaufen. A.
Wiederanders, Davos-Platz.

Staatliche Hochschule für Baukunst Weimar.
Ausgebild. v. Absolventen d. Höh. Techn.
Lehrantf. bis z. „Dipl. Arch.“, Sem.-Be-
ginn 17. 10. Pläne kostenl. Dir. Prof.
Dr. Dr. h. c. Schulze-Naumburg.



Rohrleitungen
und
Apparate aus Eisenblech
bis zu 15 mm Wandstärke liefern
sauber und vorteilhaft
Hch. Bertrams A.G.
Telephon: Basel 13 Seiten 46-90

Junger, dipl.
Bautechniker
mit 2 jähriger Praxis sucht An-
fangsstellung auf Bureau oder
Bauplatz. — Offerten u. Chiffre
Z. E. 2373 befördert
Rudolf Mosse, A.-G., Zürich.

HOTEL
Habis-Royal
Bahnhofplatz
ZÜRICH
RESTAURANT
SITZUNGSZIMMER

PATENTE
Hans Stichelberger
INGENIEUR
BASEL

Moderne, prächtige

SPORTANLAGEN



Tennisplätze, Klubhaus und grosser Landum-
schwung für spätere Vergrößerung, an idealer,
schönster Lage in der Umgebung von Zürich
— zu verkaufen. Gute Rendite und sicherste
Kapitalanlage. SCHWIMMBAD-ANLAGE möglich
und bereits projektiert. Wirklich ernsthafte In-
teressenten, welche mindestens Fr. 60,000.— an-
zahlen können (Privatleute oder Klubs), wollen
sich wenden unter Chiffre Z. J. 2415 an
Rudolf Mosse, A.-G., Zürich.

Offerten zur Ausübung von Erfindungspatenten

IMER & DE WURSTEMBERGER vormals
E. IMER-SCHNEIDER INGENIEUR GENÈVE

Die Inhaber folgender schweizerischer Patente wünschen mit
schweizerischen Fabrikanten bezw. Interessenten in Verbindung
zu treten und sind gerne bereit, Lizenzen zu erteilen oder die
Patente zu verkaufen.

- No. 102.765, **Monotype Corporation Limited**, pour: „Moule typographique“.
- No. 103.664, **Monotype Corporation Limited**, pour: „Machine à fondre les caractères d'imprimerie“.
- No. 107.872, **Monotype Corporation Limited**, pour: „Casse à matrices pour machines à fondre des caractères d'imprimerie“.
- No. 156.137, **Monotype Corporation Limited**, pour: „Dispositif pour faire les perforations dans une bande d'enregistrement pour la composition typographique“.
- No. 117.564, **„Montecatini“, Societa Generale per l'Industria Mineraria ed Agricola**, pour: „Appareil pr. la production de l'ammoniaque synthétique“.
- No. 118.939, **Howard & Bullough Limited et W. A. Walsh**, pour: „Dispositif de commande par rubans de broches de métiers continus à anneaux à filer et à retordre“. (Offert. f. dies Patent gef. direkt an Howard & Bullough Ltd., Accrington, Lancashire, Gr. Brit.)
- No. 134.313, **Robert F. Hall**, pour: „Dispositif de commande de tables oscillantes portant les moules d'une machine à fabriquer des articles en verre“.
- No. 140.659, **Michel Dassonville**, pour: „Dispositif servant à friser les fils de matière cellulosique à la sortie des machines de filature“.
- No. 142.586, **Ugine-Infra S.A.**, pr.: „Four électr. à résistance“.
- No. 118.065, **Vickers Ltd. et The Variable Speed Gear Ltd.**, pour: „Appareil hydraulique rotatif à plaque motrice inclinée“.

Gefällige Offerten oder Vorschläge werden durch Herren
Imer & de Wurstemberger, vormals E. Imer-Schneider,
Ingénieur-Conseil, 14, Rue du Mont-Blanc, Genève, weiterbefördert.

Spezialbeton **Kunststeinwerk**
A.-G. Staad Kt. St. Gallen

Die VISITENKARTE Ihres Hauses:

— eine saubere, schöne Basaltolit-Wangentreppe — mit granit-
harten, gleitfesten Gehflächen, feuersicher und solid, solange
das Haus besteht. —

In jeder rohbaufertigen Neu- und Umbaute einmontierbar. — von der einfachsten Strapaziertreppe bis
zur feinst polierten Anlage. — jede Art und Konstruktion in hunderten von öffentlichen Gebäuden.
Seit 15 Jahren über 1600 Anlagen erstellt, genießen wir das Vertrauen der Architekten,
sowohl betr. statischer Berechnung, als auch für zuverlässige, schöne, exakte Ausführung.

Referenzen verlangen.



DIE NEUE Pelikan TUSCHE-PATRONE

eine grosse Erleichterung im Arbeiten mit Tusche. Die Papeterien und Fachgeschäfte halten Pelikan-Tusche-Patronen vorrätig. Lassen Sie sich von Ihrem Händler einmal ihre Vorzüge zeigen.

G Ü N T H E R W A G N E R

ERWIN MAIER, BERATENDER **SCHAFFHAUSEN**
 INGENIEUR
 Dipl. Ing. E.T.H., Mitglied S.I.A. u. A.S.I.C. Steigstrasse 51 - Telephon 16.56

INGENIEUR-BUREAU
 Beratung, Projekte, Bauleitungen und Gutachten für Hoch- und Tiefbauten aller Art
SPEZIALITÄT: EISENBETONBAU

Ingenieurschule Strelitz
 Mecklb.-Strel. Staatl. anerkannt

Hochbau, Tiefbau, Stahlbau, Eisenbetonbau, Flugzeug-, Maschinen- u. Autobau, Elektro- u. Heizungstechnik. Semesterbeginn Okt. u. April. Speise-Kasino.

PROGRAMM FREI

Ecole d'Ingénieurs de l'Université de Lausanne

Les cours de l'Ecole d'Ingénieurs de l'Université de Lausanne et ceux de la SECTION DES GEOMETRES qui lui est annexée s'ouvriront le 15 octobre 1933.

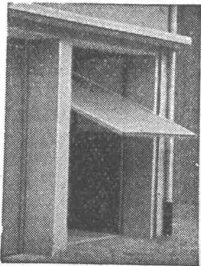
Programmes et renseignements au Secrétariat de l'Ecole d'Ingénieurs, Place Chauderon 3, Lausanne.

PATENTIERE
 ERWIRKT **H. KIRCHHOFER**
 ZÜRICH **LOEWENSTR. 51**

GESUCHT
 auf Architekturbureau, künstlerisch befähigter
ARCHITEKT
 (unverheiratet). — Offerten mit Angabe der Gehaltsansprüche u. Beilage von Zeugnissen unter Chiffre Z. K. 2416 befördert
Rudolf Mosse, A.-G., Zürich.

Stauend billig:
 Schöner Schreibtisch, neu, nur Fr. 136.—. Ganze Bureaueinrichtung gar nur 335.—. Alle Büromöbel, Schreibmaschinen, sowie allererste Schweizer Vervielfältigungsmaschine etc. enorm billig. Kompl. Buchhaltg., klar und beweiskräftig nur 34.80 und 62.30 bei Aelligs Debora A.-G. in Bern, Zeughausgasse 18.

KISSLING-TORE (patentamtl. geschützt) speziell
 für **GARAGEN**



als Kipptor nach oben öffnend konstruiert

Einfach und billig
 Spielend leichte Bedienung. Prompt lieferbar. - Verlangen Sie umgehend äusserste Preise

Prospekte und Referenzen

HANS KISSLING, BERN
 Eisenbau A.-G.

KANTONALES TECHNIKUM BIEL

Stelle-Ausschreibung

Durch den Tod des bisherigen Inhabers ist die freigewordene Stelle eines Architekten als

Lehrer an der Bau-Abteilung

neu zu besetzen. Verlangt werden: Abgeschlossene, technische Ausbildung, mehrjährige, leitende oder selbständige Befähigung im Fach, Beherrschung der deutschen und französischen Sprache zum zweisprachigen Unterricht. Besoldung nach Dekret. Die Direktion des Kantonalen Technikums Biel gibt jede gewünschte Auskunft. Persönliche Vorstellung nur auf Einladung hin. Amtsantritt: Womöglich 1. November 1933. Anmeldung mit Ausweisen bis zum **23. September 1933** an die

DIREKTION DES INNERN DES KANTONS BERN.
 Bern, den 18. August 1933.

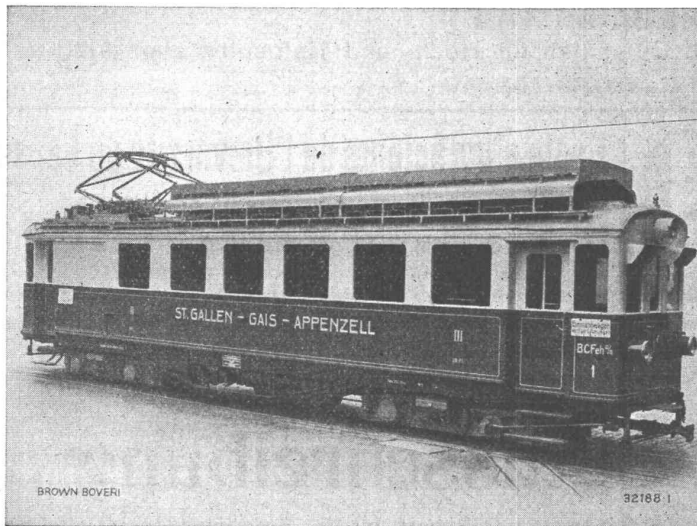


Eisenhochbauten

GEILINGER & CO
 Eisenbau-Werkstätten
 WINTERTHUR

A. G. BROWN, BOVERI & CIE., BADEN

Technische Bureaux: Baden, Basel, Bern, Lausanne



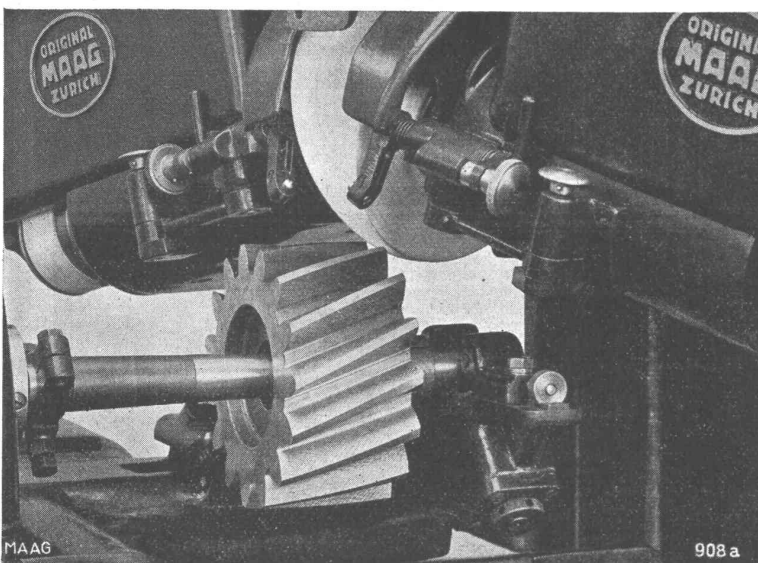
ELEKTRISCHE BAHNEN

Ausrüstungen für die Elektrifikation von Voll- und Nebenbahnen.

Lokomotiven und Motorwagen für alle Stromsysteme und Spannungen.

Geleislose Bahnen.

MAAG ZAHNRÄDER



Maag-Schraubenrad-Schleifmaschine.

Zahnräder und Zahnrad-Getriebe jeder Art

MAAG-ZAHNRAD-HOBEL- und SCHLEIFMASCHINEN

Zahnrad-Messapparate

RÄDERKASTEN für

Kraft- und Arbeitsmaschinen, Flugzeuge, Autos, Schiffe

Starre und abgefederte Bahn- und Tramgetriebe

Grosshärterei für Stücke bis 4000 kg

Zahnradpumpen für Förder- und Waschw Zwecke

MAAG-ZAHNRÄDER AKTIENGESELLSCHAFT, ZÜRICH