

Objektyp: **Advertising**

Zeitschrift: **Schweizerische Bauzeitung**

Band (Jahr): **101/102 (1933)**

Heft 4

PDF erstellt am: **11.09.2024**

Nutzungsbedingungen

Die ETH-Bibliothek ist Anbieterin der digitalisierten Zeitschriften. Sie besitzt keine Urheberrechte an den Inhalten der Zeitschriften. Die Rechte liegen in der Regel bei den Herausgebern. Die auf der Plattform e-periodica veröffentlichten Dokumente stehen für nicht-kommerzielle Zwecke in Lehre und Forschung sowie für die private Nutzung frei zur Verfügung. Einzelne Dateien oder Ausdrucke aus diesem Angebot können zusammen mit diesen Nutzungsbedingungen und den korrekten Herkunftsbezeichnungen weitergegeben werden. Das Veröffentlichen von Bildern in Print- und Online-Publikationen ist nur mit vorheriger Genehmigung der Rechteinhaber erlaubt. Die systematische Speicherung von Teilen des elektronischen Angebots auf anderen Servern bedarf ebenfalls des schriftlichen Einverständnisses der Rechteinhaber.

Haftungsausschluss

Alle Angaben erfolgen ohne Gewähr für Vollständigkeit oder Richtigkeit. Es wird keine Haftung übernommen für Schäden durch die Verwendung von Informationen aus diesem Online-Angebot oder durch das Fehlen von Informationen. Dies gilt auch für Inhalte Dritter, die über dieses Angebot zugänglich sind.

SCHWEIZERISCHE BAUZEITUNG

WOCHENSCHRIFT FÜR ARCHITEKTUR / INGENIEURWESEN / MASCHINENTECHNIK
REVUE POLYTECHNIQUE SUISSE

ORGAN DES SCHWEIZERISCHEN INGENIEUR- UND ARCHITEKTEN-VEREINS
UND DER GESELLSCHAFT EHEMAL. STUDIERENDER DER EIDG. TECHN. HOCHSCHULE
GEGRÜNDET 1883 VON ING. A. WALDNER / HERAUSGEGEBEN VON ING. C. JEGHER

Vereins-Mitglieder, beim Verlag: Schweiz 32 Fr.,
Ausland 40 Fr. jährl.; Nicht-Mitglieder: Schweiz
40 Fr.; Ausland 50 Fr., postamtlich abonniert
40 Fr. zuzüglich Gebühren. / Einzel-Nr. 1 Fr.

VERLAG CARL JEGHER, ZÜRICH
Dianastrasse 5 / Postdick VIII 6110
Telephon: 34.507 ■ In Kommission
bei Rascher & Cie., Zürich u. Leipzig

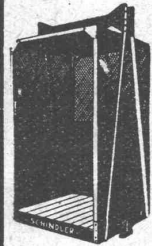
Inserate durch die A.-G. der Unternehmungen
RUDOLF MOSSE, Zürich, Basel. / Die
vierspaltene Colonelzeile 50 Cts., Titelseite
80 Cts., ausl. Anzeigen 60 Cts., Titelseite 1 Fr.



SCHINDLER-AUFZÜGE

FÜR PERSONEN- UND WARENBEFÖRDERUNG - IN MODERNSTER AUSFÜHRUNG -
MIT MEHREREN GESCHWINDIGKEITEN - FEINABSTELLUNG - ZWANGLÄUFIGEN
TÜRVERSCHLÜSSEN - GRÖSSTE BETRIEBSSICHERHEIT UND GERÄUSCHLOSIGKEIT

SCHINDLER & C^{IE} **AUFZÜGEFABRIK** **LUZERN**
GEGRÜNDET 1874



Joh. Müller

Centralheizungen
für Koks- und Oelfeuerungen als
Spezialität

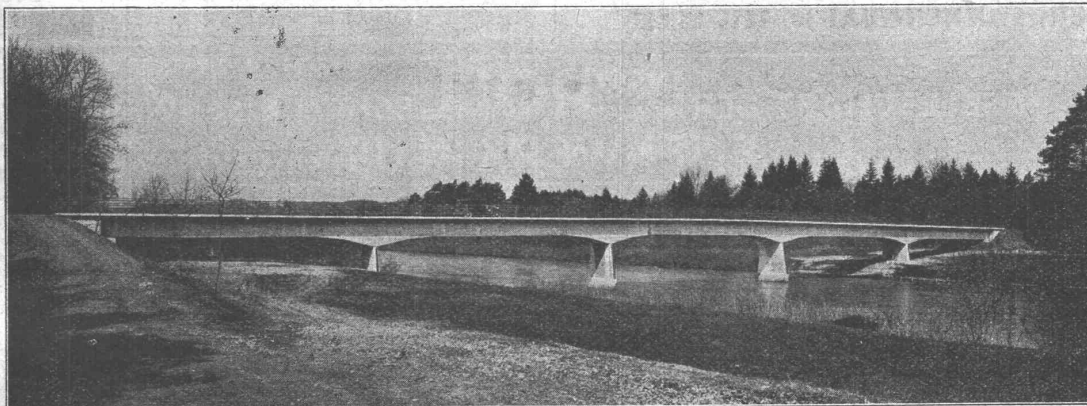
RÜTI-ZÜRICH TEL. 30 FILIALE ZÜRICH 1 BELLEVUE TEL. 20324

Gegründet 1878

Ed. Züblin & C^{ie} A.-G., Zürich-Basel

Hoch- und Tiefbauunternehmung

Ingenieure



Thurbrücke Flaach-Ellikon, ausgeführt für das Tiefbauamt des Kantons Zürich.

**Brücken, Pfahlgründungen, Wasserbauten, Tiefbohrungen, Tau-
cherarbeiten, Wohn- und Geschäftshäuser, Villen, Fabrikanlagen
Silos, Kirchen, Schulen**



Entnebelungsanlagen

für Färbereien, Papierfabriken, Wasch- und Badanstalten etc. / GROSSRAUM-HEIZUNGS-ANLAGEN mit Ventilatorenbetrieb und neuesten LAMELLENLUFTERHITZERN liefert die

Ventilator A.-G., Stäfa-Zürich

Ausschliessliche Spezialfabrik

II. BAUFACH AUSSTELLUNG

ZÜRICH

11. bis 26. FEBRUAR 1933

ANMELDUNGEN: ARCH. E. SCHULTHESS
ZÜRICH, SONNENQUAI 10, TEL. 28.233



die anerkannt beste Lackfarbe der Welt.
Hochglänzend und Matt

Generalvertreter für die Schweiz:
C. Hässig, St. Albanvorstadt 12, Basel.

SILIN- MINERALFARBEN

WETTERFESTES UND LICHTECHTES MATERIAL FÜR FARBIGE FASSADEN

Neue Farbkarte, Preisliste etc. durch das Generaldepot f. d. Schweiz

E. KELLER & CO., Johannesgasse 6,
ZÜRICH 5

TELEPHON 33.442

Ingenieurschule Strelitz

Meckib.-Strel. Staatl. anerkannt

Hochbau, Tiefbau, Stahlbau, Eisenberonbau, Flugzeug-, Maschinen- u. Autobau, Elektro- u. Heizungstechnik. Semesterbeginn Okt u April Speise-Kasino

PROGRAMM FREI



GESELLSCHAFT DER **VON ROLL** SCHEN EISENWERKE
WERK : EISENWERK KLUS IN KLUS KT. SOLOTHURN



Moderne Radiatoren „Helios“

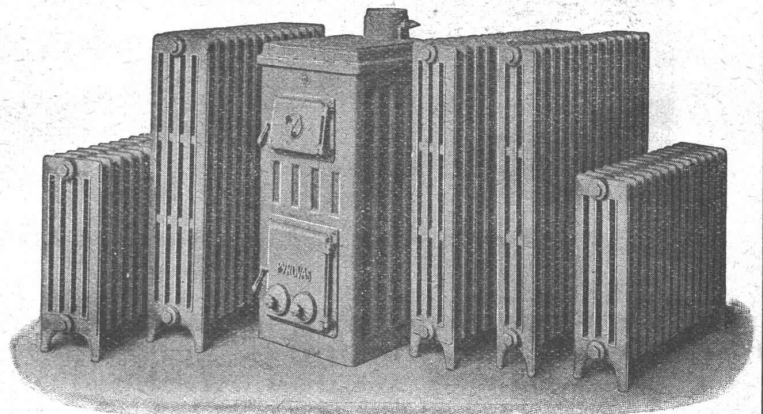
für rasche Aufheizung und

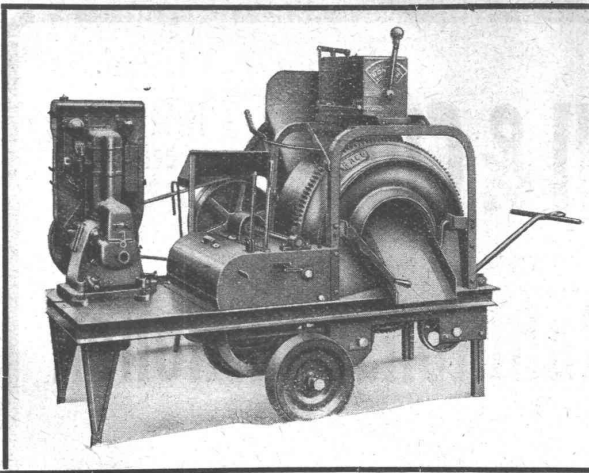
neuer Heizkessel „Pyrovas“

mit Heizflächen von 1,3 bis 2,4 m²

für Kleinhäuser,
Etagenwohnungen,
Siedlungen, usw.

Kostenlose Beratung und Projekte durch sämtliche schweizerischen Fachfirmen. — Auf Wunsch werden solche gerne überall nachgewiesen.





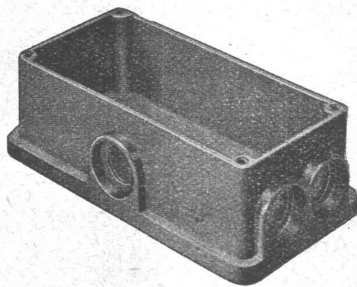
So richtig schweizerische Qualitätsarbeit

Ist in den weitverbreiteten RACO-von ROLL-Betonmischern verkörpert. Deren Entwicklung bleibt nicht stehen. Alles was den Betrieb auf der Baustelle erleichtert, die Qualität des Beton erhöht, findet bei dieser guten Schweizermaschine nutzbringende Anwendung.

INGENIEURBUREAU
ROBERT AEBI & CIE. A. G. ZÜRICH
BAUMASCHINEN - MASCHINENFABRIK

ADOLF FELLER, AG., HORGEN

FABRIK ELEKTRISCHER APPARATE



Einlasskasten für Unterputzmontage

aus wasser-, wärme- u. säurefestem FERIT-Isolierstoff, in drei verschiedenen Grössen; für einen Apparat, bezw. für zwei und drei Apparate; mit eingepressten Messinggewindemuttern (gesetzlich geschützt).

Vollständiger Schutz gegen Eindringen von Feuchtigkeit.

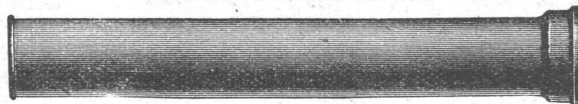
Diese Einlasskasten werden immer mit vier Befestigungsschrauben geliefert.

Hotel Habis-Royal
ZÜRICH BAHNHOFPLATZ

**Restaurant
Sitzungszimmer**

Gußeiserne Muffen- u. Flanschenröhren sowie Formstücke

Schweizer
Normalien
Lager
in Winterthur



für
normalen
und höhern
Betriebsdruck

KÄGI & CO., WINTERTHUR

Telephon: 24.15

Die **BIVAG** Bau- u. Isolierplatten-Vertriebs-Aktien-Ges. ZÜRICH 2, Reginastrasse 21 (Tel. 54.061)

liefert als Spezialfirma folgende Artikel zu äusserst günstigen Bedingungen:

Triumph- Bau-Element

Billigstefabrikfertige Zwischenwand- und Aussenwand-Elemente für Massiv- und Holzbau (Trockenbauweise). Normalformat 250×120 cm. Auf Wunsch aufs genaue Rohbaumass zugeschnitten geliefert.

Xylofin- Holzfaser-Isolierplatte

Erste Schweizerische Holzfaser-Isolierplatte im Format von 250×120 cm und in der Dicke von 12,5 oder 6 mm. Die Platten sind feuchtigkeitsbeständig imprägniert.

Ondulex- Leichtbau-Isolierplatte

Zur Verkleidung und Ausriegelung von Holzfachwerk. Zum Aufziehen auf Beton- und Backsteinmauerwerk. Gute Putzhaftung. Wärmeleitzahl = 0,050 W. E./m. std. °C. bei 19 °C. Format 200×50 cm. Dicke 2-10 cm. Spez. Gew. = ca. 0,2.

LAGER IN ZÜRICH, ST. GALLEN UND RAPPERSWIL (ST. G.)

A.-G. der
Maschinenfabrik
von

Theodor Bell & Cie.

Kriens
bei
Luzern

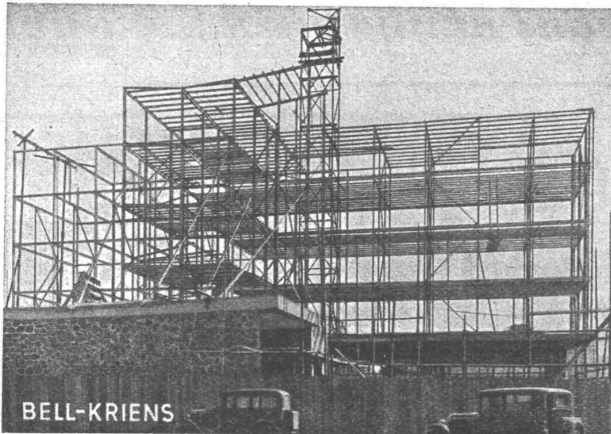
Stahlkonstruktionen

für

Hoch- und Industriebauten,
Skelettbauten, Geschäfts-, Waren- und Lager-
häuser, Bank- und Verwaltungsgebäude,
Markthallen, Flugzeughallen, Masten und An-
tententürme, Kraftwerkanlagen.

Bahn- und Strassenbrücken aus Stahl und
Eisen, Passerellen, Fussgängerstege, Stau-
wehnanlagen, Krane und Kranträger.

Kesselschmiede- und Schweissarbeiten jeder
Art.

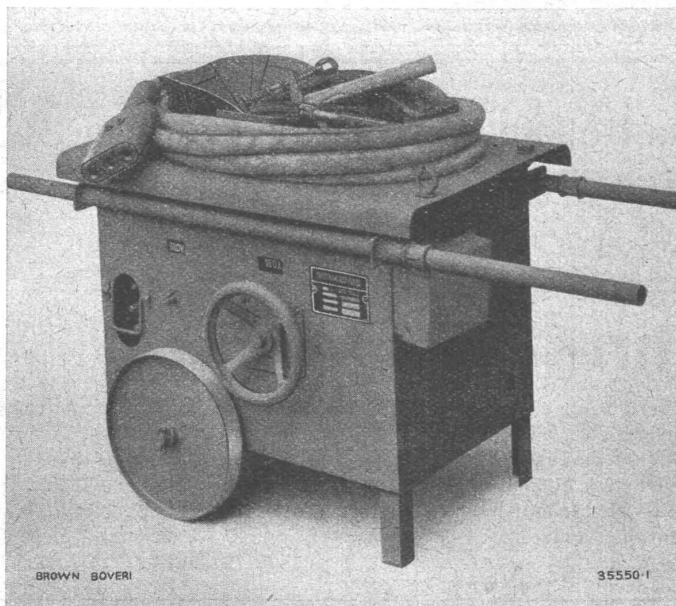


BELL-KRIENS

Stahlskelett zum Pavillon Suisse der neuen Cité Universitaire, Paris.
Erstellt 1932.

A. G. BROWN, BOVERI & CIE., BADEN

Technische Bureaux: Baden, Basel, Bern, Lausanne



BROWN BOVERI- LICHTBOGEN- SCHWEISSTRANSFORMATOR

Die Bauart des Brown Boveri-Schweisstransformators ist den Erfordernissen der elektrischen Lichtbogenschweissung besonders angepasst; sie ermöglicht ein leichtes Zünden und ruhiges Brennen des Lichtbogens, wodurch qualitativ hochstehende Schweissnähte erzielt werden. □

Die Bedienung ist einfach und gefahrlos. Das Gewicht beträgt nur 190 kg, sodass der Apparat leicht transportiert werden kann.