

Objektyp: **Advertising**

Zeitschrift: **Schweizerische Bauzeitung**

Band (Jahr): **101/102 (1933)**

Heft 12

PDF erstellt am: **11.09.2024**

### **Nutzungsbedingungen**

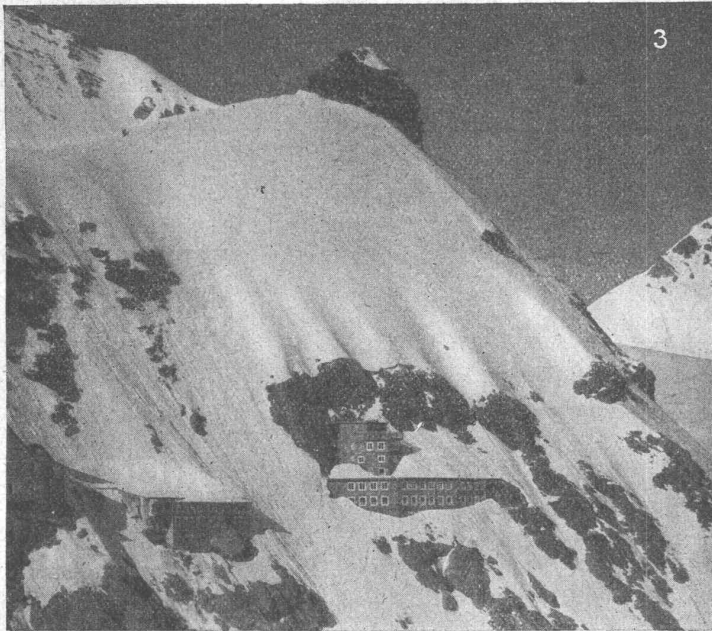
Die ETH-Bibliothek ist Anbieterin der digitalisierten Zeitschriften. Sie besitzt keine Urheberrechte an den Inhalten der Zeitschriften. Die Rechte liegen in der Regel bei den Herausgebern. Die auf der Plattform e-periodica veröffentlichten Dokumente stehen für nicht-kommerzielle Zwecke in Lehre und Forschung sowie für die private Nutzung frei zur Verfügung. Einzelne Dateien oder Ausdrucke aus diesem Angebot können zusammen mit diesen Nutzungsbedingungen und den korrekten Herkunftsbezeichnungen weitergegeben werden. Das Veröffentlichen von Bildern in Print- und Online-Publikationen ist nur mit vorheriger Genehmigung der Rechteinhaber erlaubt. Die systematische Speicherung von Teilen des elektronischen Angebots auf anderen Servern bedarf ebenfalls des schriftlichen Einverständnisses der Rechteinhaber.

### **Haftungsausschluss**

Alle Angaben erfolgen ohne Gewähr für Vollständigkeit oder Richtigkeit. Es wird keine Haftung übernommen für Schäden durch die Verwendung von Informationen aus diesem Online-Angebot oder durch das Fehlen von Informationen. Dies gilt auch für Inhalte Dritter, die über dieses Angebot zugänglich sind.

# ASPHALTOID

(Schweizerfabrikat)



Hochalpine Forschungsstation Jungfrauoch  
Asphaltoid-Isolierung der Terrassen ca. 420 m<sup>2</sup>  
Arch.: Gebr. Pfister, Zürich.

die teerfreie Asphalt-Isolierplatte  
mit imprägnierter Gewebe-Einlage

**bietet Ihnen Garantie für die  
grösste Zuverlässigkeit**

der Flachbedachungen und Isolierungen.

Geprüft durch die Material-Prüfungsanstalt der  
E. T. H.

la Referenzen und Zeugnisse.

Handelshof, Uraniastrasse 35, Tel.: 58.620  
Fabrik in Altstetten-Zürich

## MEYNADIER

MEYNADIER & CIE · A · G · ZÜRICH

Prospekte,  
Muster und Beratung unverbindlich.

## Gesellschaft der L. von Roll'schen Eisenwerke, Gerlafingen

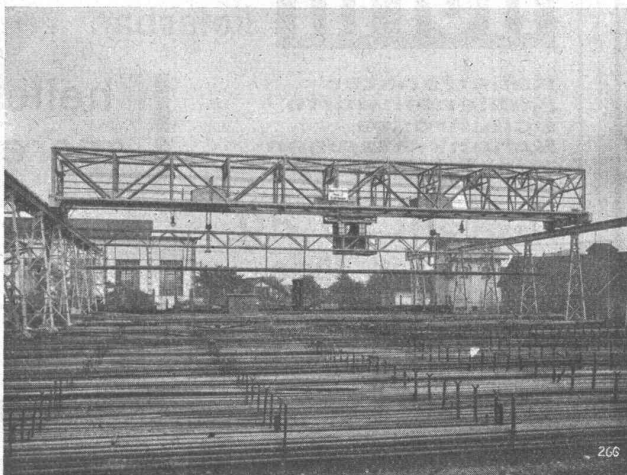
Gegründet 1823

### Werk „Giesserei Bern“

Gegründet 1823

in Bern

Konstruktionswerkstätten,  
Eisengiesserei



Hofkran auf Betoneisenlagerplatz  
Spannweite 34 m mit zwei Laufkatzen à je 6 t Tragkraft.

## Hebezeuge

Schützenanlagen und  
Wehreinrichtungen  
Eisenbahnmaterial  
Standseilbahnen  
Zahnradbahnmaterial  
Kabelbaggeranlagen  
Allgem. Maschinenbau



Telegramme: Giesserei Bern  
Telephon: 25.066

«Fliegt mit der Swissair». Um dem Laien einen Einblick in die Organisation und Tätigkeit der «Swissair» zu vermitteln, hat diese Gesellschaft eine 64seitige Druckschrift herausgegeben. 100 Bilder illustrieren das Handbuch, das in knappen Worten den Luftverkehr in allen seinen Anwendungen zeigt. Mit Walter Mittelholzer erleben die Leser unvergessliche Alpenflüge und können an auserlesenen Bildern aufs neue seine Meisterkamera bewundern. Nacht- und Weekend-Flüge, Krankentransporte und Touristikflüge nach Afrika werden behandelt. Ein Einblick in die Organisation des Flugwetterdienstes, der Funkpeilung und der Instrumente, die dem Piloten zur Verfügung stehen, zeigen, was alles getan wird, um den Luftverkehr sicher zu gestalten. Selbstverständlich ist auch die interne Organisation der «Swissair», vor allem der Dienst in der Werft, beschrieben und illustriert. Das Handbuch wird von den Dienststellen der «Swissair» zum Preise von 1 Fr. abgegeben.

**Zum Schutze der Heimat.** Solange der für unser Land lebenswichtige internationale Warenaustausch durch handelsfeindliche Massnahmen des Auslandes zum grossen Teil unterbunden bleibt, sind wir mehr als je auf uns selber angewiesen, auf das Geben und Nehmen im allzu kleinen Wirtschaftskreis, auf die gegenseitige Handreichung und Unterstützung im eigenen Haus. Wer sich heute in idealem Gedankenflug für den freien internationalen Handel begeistert und dabei den Mitbürger leiden lässt, einheimische Leistungsfähigkeit gedankenlos übersieht und sein Reise- und Feriengeld dorthin trägt, wo wir kein Gegenrecht mehr finden, der handelt genau so wirklichkeitsfremd wie der Friedensidealist, der den Abbau des militärischen Heimatschutzes in dem Moment fordert, wo er am notwendigsten erscheint. — Möge der Gedenktag des 1. August auch als ein solcher für den wirtschaftlichen Heimatschutz nachwirken! (Schweizerwoche.)

**Kälte  
Wärme  
und  
Schall**

isoliert

*Dilatit*

**Korkstein**

**in Kühl-  
und  
Hoch-  
bauten**

Spezial-Produkt der Korksteinfabrik von  
**Wanner & Co. A.-G., Horgen**



**Renold  
Ketten-  
Antriebe**

ermöglichen

kurze Achsdistanzen, daher Raumgewinn; Uebertragung von 99% der Leistung und 100% der Geschwindigkeit; leichte Montage, lange Lebensdauer, Geräuschlosigkeit.

**W. Emil Kunz, Gotthardstr. 21, Zürich Tel. 52910**

**Baubestandteile**

norm

ab Lager  
lieferbar

**Kellerfenster  
Kohleneinwürfe  
Schuhroste  
Schuhkratzeisen  
Teppichrahmen usw.**

| helfen  
sparen.

metallbau ag

Albisrieden-Zürich - Telephone 39.909

DRUCKSACHEN A.-G. JEAN FREY, ZÜRICH

**KESSELSCHMIEDE RICHTERSWIL**

**DRUCKROHRE**

Blecharbeiten, Behälter, Gasometer, Tanks, Silos

# Rud. Maag & Cie. Zürich 1

Schweizergasse 6 — Telephon 52.740

Erstellerin sämtlicher elektrischer

## Installationen für Beleuchtung u. Kraft

Platzvertretung der A.-G. Brown, Boveri & Co., Baden

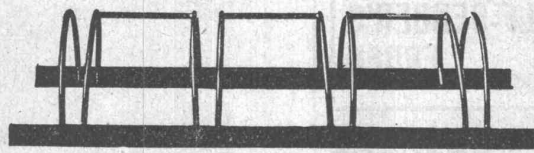
### Marmor

Arbeiten aller Art für Bau und Installationszwecke in fachgemässer Ausführung:

Ostschweiz. Marmor- u. Granitwerk Wüthrich & Cie., Rheineck  
Gegr. 1875

**PATENTE**  
ERWIRKT **H. KIRCHHOFER**  
**ZÜRICH LOEWENSTR. 51**

### VELOSTÄNDER



⊕ Patent 122491 D. R. P. 539979

bemalt oder feuerverzinkt  
neu mit Abschiess-Vorrichtung

Div. Modelle mit u. ohne Bedachung liefert

**Konr. Schaer-Krapf, Arbon**

Prima Referenzen im In- und Auslande

### Süss-Asphalt-Arbeiten

Flachdächer begehbar,  
Bodenbeläge,  
Kegelbahnen etc.

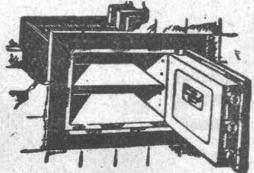
für Hoch- u. Tiefbau **A. Schmid's Erben**

erstellen mit aller Garantie für kunstgerechte und dem jeweiligen Zwecke angepasster Ausführung

**ZÜRICH**

Asphaltgeschäft  
Gegr. 1865 Tel. 32.108

### UNION-Einmuerkassen



Briefkasten  
Eiserne Türen u. Zargen  
Kassenschränke  
Stahlmöbel  
Stahlpulte etc.

**Union-Kassenfabrik A.-G., Zürich**

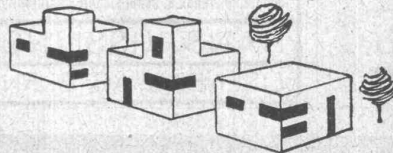
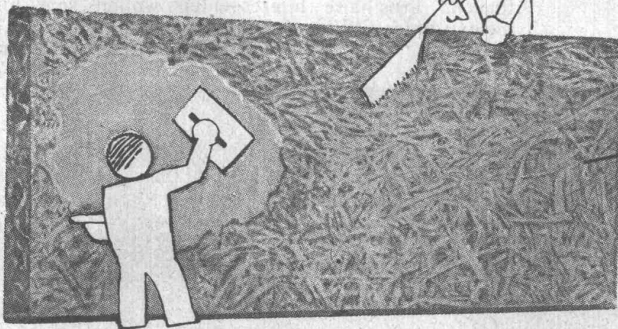
Gessnerallee 36 - Verlangen Sie Prospekt Nr. 80 - Telephon 51.758  
Ingenieur-Besuch kostenlos

### BLEISTIFT-PAUSPAPIERE

**ED. AERNI-LEUCH, BERN**

Lichtpaus-, Plan- und Zinkdruck-Anstalt  
Fabrik von Lichtpauspapieren

Verwendet Schweizerprodukte



**Standard**

### Bau- u. Isolierplatten

sind unübertroffen

zeichnen sich aus durch: Homogenität, feuerhemmend, vorzügl. Putzträger, isolierend gegen Kälte, Wärme und Schall, rasche Verlegungsmöglichkeit, Bauen im Winter.

Jede Auskunft erteilt gerne die

**Bau- und Isolierplattenfabrik A.-G. Stäfa**

TELEPHON  
No. 930.270

**S.T.S.** Schweizer Technische Stellenvermittlung  
 Service Technique Suisse de placement  
 Servizio Tecnico Svizzero di collocamento  
 Swiss Technical Service of employment

ZÜRICH, Tiefenhöfe 11 — Telefon: 35.426 — Telegramme: INGENIEUR ZÜRICH.  
 Für Arbeitgeber kostenlos. Für Stellensuchende Einschreibgebühr 2 Fr. für 3 Monate.  
 Bewerber wollen Anmeldebogen verlangen. *Auskauf* über offene Stellen und Weiterleitung von Offerten erfolgt *nur gegenüber Eingeschriebenen*.

**Maschinen-Abteilung.**

475 Techn. Direktor, mit theoret. u. prakt. Kenntnissen der Herren- u. Damenstoff, sowie der Baumwoll-Weberei. Ausweis über erfolgreiche leitende Tätigkeit in grösseren Woll-Webereibetrieben. Deutsch u. Französisch. 30/40 Jahre. Deutsche Schweiz.

477 Konstrukteur u. Wagenbautechniker, selbständ. im Bau v. Stahl- u. Leichtmetall-Karosserien für Omnibusse, Geschäfts- u. Personenwagen, in allen Teilen gut bewandert ist u. nachweisbar längere Zeit auf diesem Gebiete tätig war. Deutsche Schweiz.  
 479 Chemiker, als Leiter für techn. Betrieb. Langjährige Erfahrung in der pharmaceut. Industrie, insbesondere Pharmakologie u. physiolog. Chemie u. im Forschungslaboratorium. Ostschweiz.

**Bau-Abteilung.**

506 Jeune Architecte suisse dipl. E. T. H. pour bureau d'architect. Suisse Romande, Ville bords du Léman. De préfér. candidat fort dans les branches mathématiques. Entrée 15 sept. ou 1er oct. Es ist noch offen die Stelle 494.



**GUT & Co.**  
 Treibriemenfabrik  
**ZÜRICH**  
 gegründet 1866

Leder-Riemen  
 Gummi- und Balata-Riemen  
 Transport-Bänder

**TECHNISCHE PHOTOGRAPHIE**  
 SPEZIALITÄT:  
**ARCHITEKTUR-AUFNAHMEN**  
 BAUSTADIEN, MASCHINEN  
 KATALOG-AUFNAHMEN  
 REPRODUKTIONEN  
**H. WOLF-BENDER'S ERBEN**  
 ZÜRICH  
 KAPPELERSGASSE 16

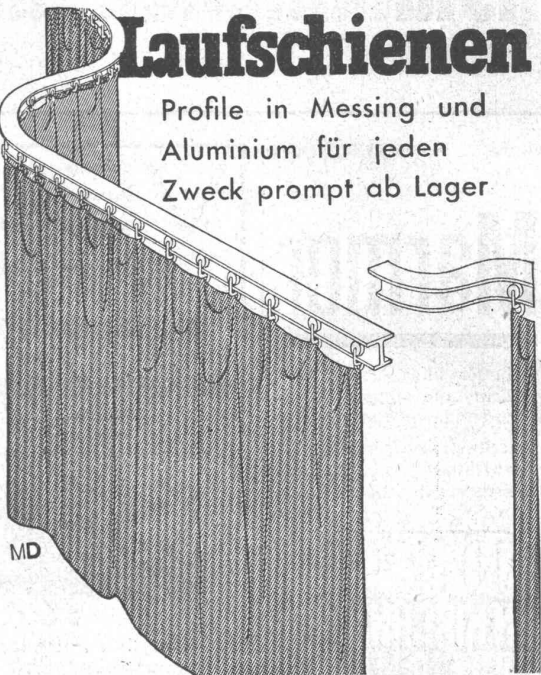
**GESUCHT**  
 auf Architekturbureau, künstlerisch befähigter  
**ARCHITEKT**  
 (unverheiratet) — Offerten mit Angabe der Gehaltsansprüche u. Beilage von Zeugnissen unter Chiffre Z. K. 2416 befördert  
**Rudolf Mosse, A.-G., Zürich.**

**HANS KISSLING**



**Billigste Telefon-Kabinen in Metall**  
 Schalldämpfende u. schallsichere Ausführung

**HANS KISSLING**  
 EISENBAU AG BERN



**Laufschienen**  
 Profile in Messing und Aluminium für jeden Zweck prompt ab Lager

**Schoop & Co.**  
 Zürich 1, Usterstrasse 5, Telefon 34.610

**ARCHITECTE**

Suisse romand, très au courant de l'architecture moderne, bon projecteur et constructeur cherche place dans bureau d'architecte ou d'entrepreneur en Suisse dès le 1er octobre. Certificats à disposition. Faire offres sous P 3110 N à **Publicitas, Neuchâtel.**



**Erfinder**

Wir ebnen den Weg von der Idee zum Gewinn, ersparen Ihnen viel Zeit, Geld u. Aergern. Interess. Gratis Prospekt verlangen.

**Rebmann, Kupfer & Co.**  
 Patentanwälte, Zürich  
 Paradepl. - Tiefenhöfe 7

**TENNIS-AREAL**

Klub oder Gesellschaft hätte Gelegenheit eine Anzahl ganz vorbildlicher Tennisplätze mit Klubhaus an ruhiger, idealer und erhöhter Lage bei Zürich (Autostrasse 10 Minuten) samt weiterem, zukunftsreichem Landareal — passend für den Bau eines SCHWIMMBASSIN MIT SONNENBAD — zu kaufen (event. auch zu pachten). Gewünschte Anzahlung Fr. 60.000.—, Rest durch Hypotheken. Ernsthafte Interessenten wollen sich bitte melden unter Chiffre Z. L. 2417 an  
**Rudolf Mosse, A.-G., Zürich.**

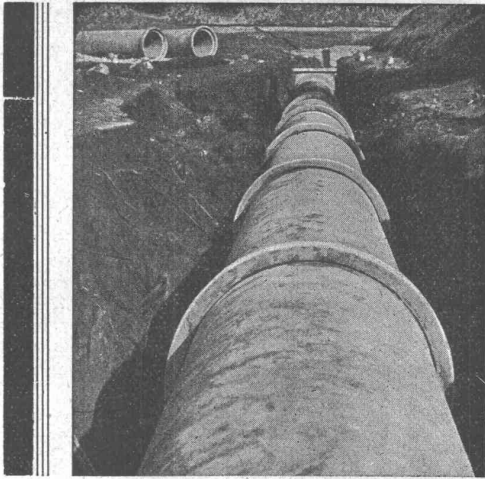


**IDEAL RADIATOREN GESELLSCHAFT A.G.**

"IDEAL" Heizkessel "IDEAL CLASSIC" Radiatoren "Standard" Sanitäre Apparate

Alpenstrasse 1 **ZUG** Teleph. 834-836





# Vianini-Röhren

✦ Patent (Armierete Betonröhren mit Muffen) Patent ✦  
**für Druckleitungen, Bewässerungsanlagen,  
 Kanalisationen, Dücker, Durchlässe etc.**

Lieferanten:

Internationale Siegartbalken-Gesellschaft  
 Luzern

Desmeules Frères  
 Fabrique de Produits en Ciment Granges-Marnand

Kostenlose Beratung und Offerten durch:

Dipl. Ing. K. GANZ, Ing.-Bureau für Tiefbau, MEILEN, Telephon 128

Alleinvertreter für die deutsche Schweiz

# GIPS-UNION



ZWISCHENWANDPLATTEN  
**A.G. ZÜRICH**

Staatliche Hochschule für Baukunst Weimar.  
 Ausbildg. v. Absolventen d. Höch. Techn.  
 Lehrantf. bis z. „Dipl. Arch.“ Sem.-Be-  
 ginn 17. 10. Pläne kostenl. Dir. Prof.  
 Dr. Dr. h. c. Schulze-Naumburg.

## Stauend billig:

Schöner Schreibtisch, neu, nur Fr. 136.—. Ganze Bureaueinrichtung gar nur 335.—. Alle Bureau-möbel, Schreibmaschinen, sowie allererste Schweizer Vervielfältigungsmaschine etc. enorm billig. Kompl. Buchhaltg., klar und beweiskräftig nur 34.80 und 62.30 bei Aeiligs Debora A.-G. in Bern, Zeughausgasse 18.

**HOTEL**  
**Habs-Royal**  
 Bahnhofplatz  
**ZÜRICH**  
 RESTAURANT  
 SITZUNGSZIMMER

Mineralsche  
**Keim**  
**MINERALFARBEN**  
 wetterfest und lichtecht, seit 50 Jahren anerkannt bestes Material für farbige Fassaden. Man hüte sich vor Nachahmungen  
**CHR. SCHMIDT SÖHNE**  
 Zürich 5 Hafnerstrasse 47

Stotes Inserieren bringt Erfolg



**Anstrich billiger als Verzinkung**

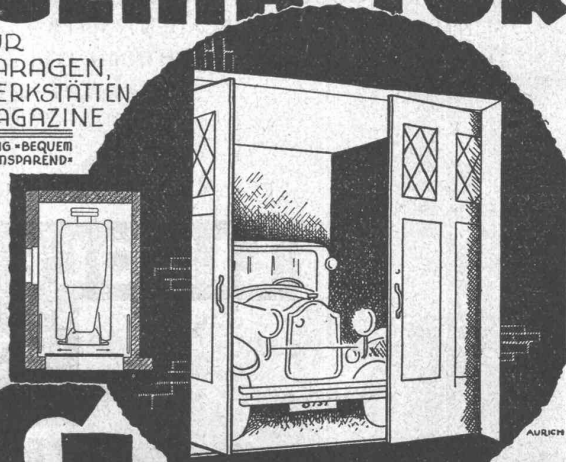


Mag sein im Anschaffungspreis, nicht aber mit Bezug auf die Lebensdauer. Prüfen Sie von Fall zu Fall. Wir stehen Ihnen mit Angebot gerne zur Verfügung. Benützen Sie unsere langjährige Erfahrung

**VERWO A.-G., Wolfhausen (Kanton Zürich)**  
 Abt. Verzinkerei Tel. Nr. 46

# GEMA-TOR

FÜR GARAGEN, WERKSTÄTTEN, MAGAZINE  
 BILLIG-BEQUEM RAUMSPAREND



**G** **EILINGER u. CO**  
**WINTERTHUR**

# LINOLEUM DER WIRTSCHAFTLICHSTE BODENBELAG

SEIT EINEM VIERTELJAHRHUNDERT WIRD IM TESSIN LINOLEUM FABRIZIERT. JAHRE HINDURCH WAR DIESER ARTIKEL „NUR“ ZWECKBELAG DER GEPLAGTEN HAUSFRAU, KAM ALS TEPPICH UNTER TISCHE, ALS LÄUFER IN KORRIDORE, ALS VORLAGE VOR KOMMODEN . . .

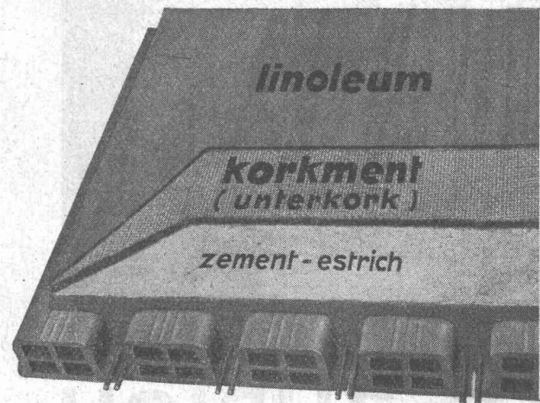
DOCH WURDE DIE FRÜHE ERKENNTNIS PRAKTISCHER FRAUEN ALLGEMEINGUT. BAUKÜNSTLER GESTALTETEN LINOLEUM ZU EINEM WILLKOMMENEN BAUELEMENT, WEIL HYGIENISCH, DAUERHAFT, GERUCH- UND FUGENLOS. EIN ZUDEM MIT DECKE UND ISOLIER-UNTERLAGE KOMPAKTVERBUNDENES MATERIAL

WEIL HEUTE BAULINOLEUM (AUCH INLAID GENANNT) IN VIELEN SORTEN, STÄRKEN UND FARBEN HERGESTELLT WIRD, KANN JEDERMANN ZWECKMÄSSIG WÄHLEN. WIE IMMER IHR BODENBELAG BESCHAFFEN SEIN MUSS: IN UNSEREN BLAUEN KOLLEKTIONEN FINDEN SIE DEN RICHTIGEN TYP

### KOMBINATIONEN SCHALLDÄMPFENDER BELÄGE

JASPE,	fertig verlegt, ca. 2,4 mm	Fr. 8.55 m <sup>2</sup>
KORKMENT,	„ „ „ 2,5 „ „	4.50 „
BODENBELAG (ab 100 m <sup>2</sup> )	5,0 mm	Fr. 13.05 m <sup>2</sup>

Ein Standardbelag für Wohnungen



MARMOLINO,	fertig verlegt, 4,5 mm	Fr. 15.— m <sup>2</sup>
KORKMENT,	„ „ „ 4,0 „ „	Fr. 5.50 „
BODENBELAG (ab 100 m <sup>2</sup> )	8,5 mm	Fr. 20.50 m <sup>2</sup>

Ein idealer Belag für Anspruchsvolle

BERATUNG DURCH FACHGESCHÄFTE ODER DIREKT DURCH

**LINOLEUM** AKTIENGESELLSCHAFT  
**GIUBIASCO**  
VERKAUFZENTRALE ZÜRICH