

Zeitschrift: Schweizerische Bauzeitung
Band: 101/102 (1933)
Heft: 13

Werbung

Nutzungsbedingungen

Die ETH-Bibliothek ist die Anbieterin der digitalisierten Zeitschriften. Sie besitzt keine Urheberrechte an den Zeitschriften und ist nicht verantwortlich für deren Inhalte. Die Rechte liegen in der Regel bei den Herausgebern beziehungsweise den externen Rechteinhabern. [Siehe Rechtliche Hinweise.](#)

Conditions d'utilisation

L'ETH Library est le fournisseur des revues numérisées. Elle ne détient aucun droit d'auteur sur les revues et n'est pas responsable de leur contenu. En règle générale, les droits sont détenus par les éditeurs ou les détenteurs de droits externes. [Voir Informations légales.](#)

Terms of use

The ETH Library is the provider of the digitised journals. It does not own any copyrights to the journals and is not responsible for their content. The rights usually lie with the publishers or the external rights holders. [See Legal notice.](#)

Download PDF: 17.11.2024

ETH-Bibliothek Zürich, E-Periodica, <https://www.e-periodica.ch>

SCHWEIZERISCHE BAUZEITUNG

WOCHENSCHRIFT FÜR ARCHITEKTUR / INGENIEURWESEN / MASCHINENTECHNIK

REVUE POLYTECHNIQUE SUISSE

ORGAN DES SCHWEIZERISCHEN INGENIEUR- UND ARCHITEKTEN-VEREINS
UND DER GESELLSCHAFT EHEMAL. STUDIERENDER DER EIDG. TECHN. HOCHSCHULE
GEGRÜNDET 1883 VON ING. A. WALDNER / HERAUSGEGEBEN VON ING. C. JEGHER

Vereins-Mitglieder, beim Verlag: Schweiz 32 Fr.,
Ausland 40 Fr. jährl.; Nicht-Mitglieder: Schweiz
40 Fr.; Ausland 50 Fr., postamtlich abonniert
40 Fr. zuzüglich Gebühren. / Einzel-Nr. 1 Fr.

VERLAG CARL JEGHER, ZÜRICH
Dianastrasse 5 / Postcheck VIII 6110
Telephon: 34.507 ■ In Kommission
bei Rascher & Cie., Zürich u. Leipzig

Inserate durch die A.-G. der Unternehmungen
RUDOLF MOSSE, Zürich, Basel. / Die
viergespaltene Colonelzeile 50 Cts., Titelseite
80 Cts., ausländ. Anzeigen 60 Cts., Titelseite 1 Fr.

OTIS-AUFZÜGE

Mit Microsteuerung — Unbegrenzte Hubhöhen — Höchste Geschwindigkeiten

Telephon: 32.166

OTIS-AUFZUGSWERKE, FABRIK ZÜRICH

Birmensdorferstrasse 273

Asphalt-Emulsion A.-G., Zürich

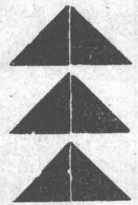
Telephon: 58.866.

Nüscherstrasse 30

Unternehmung für Asphaltarbeiten

**Baukredite,
Vorschüsse
gegen Grundpfand**

SCHWEIZERISCHE VOLKSBANK



ZÜRICH

Dreikönigstr. 53
Telephon 38.192

BERN

Werdtweg 5
Tel.: 31.970

Tiefbohr- u. Baugesellschaft A.-G.

Sondierungen - Tiefbohrungen - Filterbrunnen - Automatische Heberleitungen -
Seeleitungen - Taucherarbeiten - Bohr-Pressbetonpfähle - Grundwasserabsenkung
für Fundationen - Kernbohrungen im Fels - Injektionen - Druckluftarbeiten

Klärung u. Reinigung von Wasser u. Abwasser

SPEZIALITÄT: Schnellfilter System Peter

PROJEKTE

Ueber 300 Anlagen ausgeführt

AUSFÜHRUNGEN

Unfall-

Lebens-

Versicherungen

aller Art schliessen Sie vorteilhaft ab bei

„WINTERTHUR“

Schweiz. Unfall-Versicherungs-Gesellschaft

in Winterthur

Lebensversicherungs-Gesellschaft

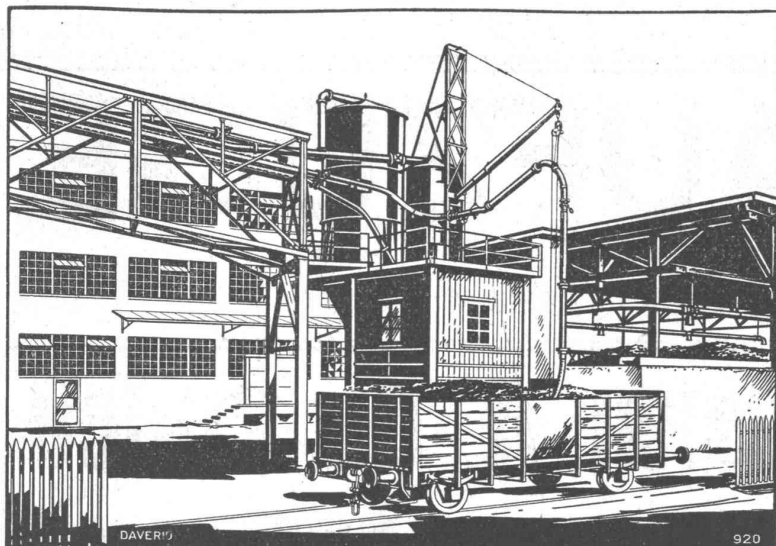


VENTILATIONEN

LUFTKONDITIONIERUNG (Lufterwärmung, -kühlung und -filtrierung)
KÜCHENVENTILATIONSANLAGEN - GARAGELÜFTUNGEN - LUFTFILTERANLAGEN

Ventilator A.-G., Stäfa-Zürich

Ausschliessliche Spezialfabrik



Zürcher Papierfabrik a. d. Sihl

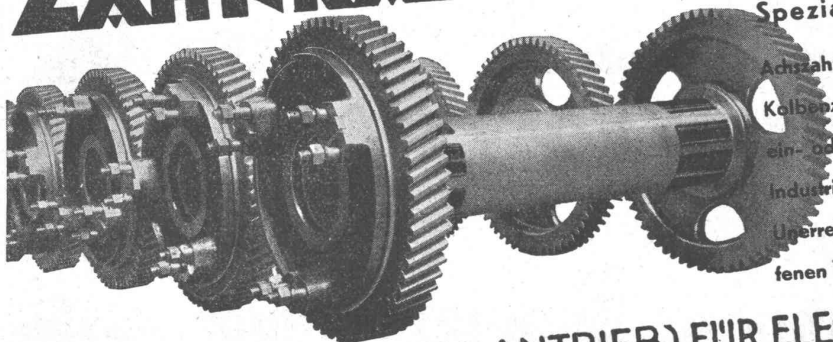
Pneumatische Kohlen-Schlacken- und Rußtransporte

KESSEL-BESCHICKUNGEN
ENTASCHUNG
VERWIEGUNG
Erstklassige Referenzen

DAVERIO & CIE A.-G. ZÜRICH

ZAHNRÄDERFABRIK

AT-GANNEN



Spezialität: Zahnräder für elektr. Bahnen
Achszahnradgetriebe mit gehärteten und geschliffenen Kolbenzähnen, Stirn- od. Schraubverzahnung. Federnde ein- oder zweiteilige Achszahnräder. Getriebe für alle Industrien • Flankenschliff nach System „Minerva“
Überreiche Präzision, Feinheit und Härte der geschliffenen Fläche • Zahnräder für alle Industrien.

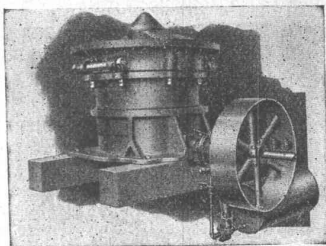
HOHLWELLEN (SECHERON-ANTRIEB) FÜR ELEKTRISCHE LOKOMOTIVEN
SAUTER, BACHMANN & CIE.
NETSTAL
TELEPHON: 4.44

Uto-Aufzüge

die modernen, schnellaufenden Anlagen mit automat. Feineinstellung u. geräuschlosem Lauf liefert:

UTO Aufzug- u. Kranfabrik AG
Altstetten-Zürich

Express-Service für Revisionen.



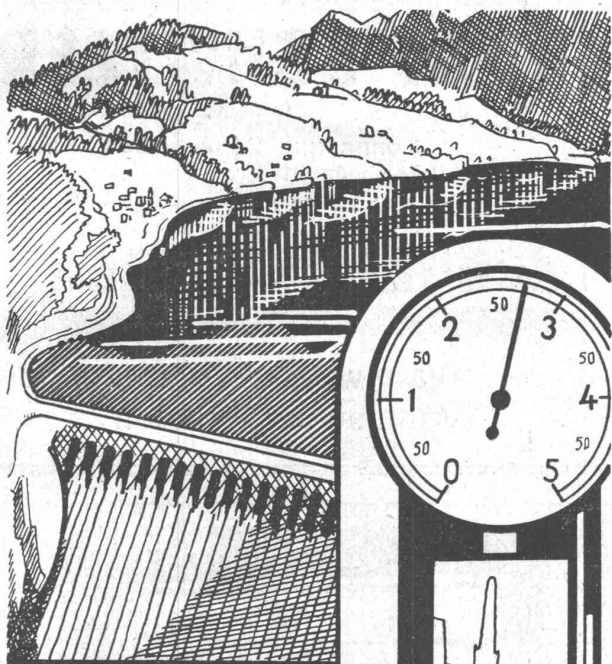
HOCHLEISTUNGS-STEINBRECHER „GLUS“

Ein- und Zweischwingenbrecher
Kreisel-, Vor- und Reduktionsbrecher
Sandwalzwerke, Sortier- und Waschmaschinen
Unterwasser-Wasch- und Sortiermaschinen
Vibrationssiebe etc.

Komplette Sand- und Kiesaufbereitungsanlagen für alle Leistungen und Ansprüche

Beratung und Kostenvoranschläge bereitwilligst

INGENIEURBUREAU
ROBERT AEBI & CIE. A.G. ZÜRICH
BAUMASCHINEN - MASCHINENFABRIK



Stauseen Wasserbehälter

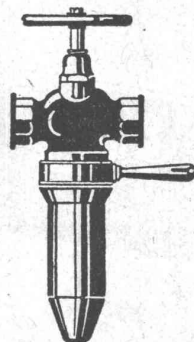
Fernanzeige des Wasserstandes durch

„FAVAG“

LIMNIMETER

FAVAG

„FAVAG“ Fabrik Elektrischer Apparate A. G., Neuenburg



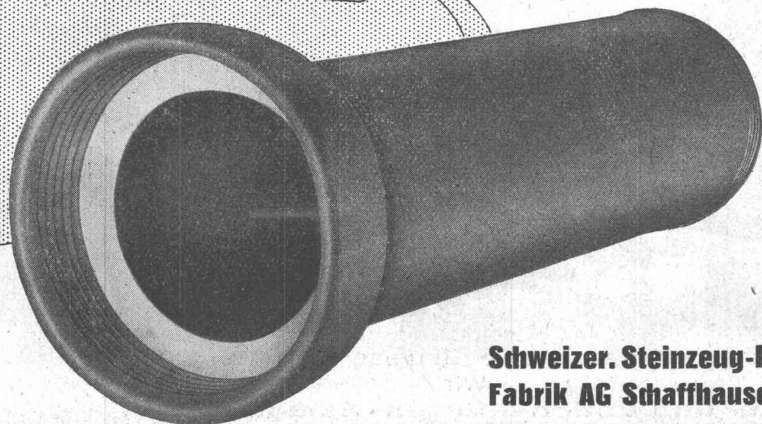
DÜSEN

für

**Oelfeuerungen
Oelbrenner**

zur Vernebelung von Wasser und chemischen Zusammensetzungen für Befeuchtungsanlagen. Düsen für Sprühtrocknungsanlagen. Düsen zur Förderung von Eindickungsprozessen in der chemischen und Nahrungsmittelindustrie.

JACQUES TOBLER A.G.
LUZERN



STEINZEUG

hothsäurefest
frostsicher
glatte Oberfläche
höchster Widerstand gegen Abshliff
hohe Druckfestigkeit

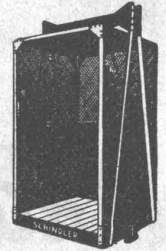
Schweizer. Steinzeug-Röhren-
Fabrik AG Schaffhausen

Steinzeugfabrik Embrach AG
Embrach

SCHINDLER-AUFZÜGE



für Personen- und Warenbeförderung
in modernster Ausführung — mit mehreren Ge-
schwindigkeiten — zwangläufigen Türverschlüssen
Grösste Betriebssicherheit und Geräuschlosigkeit



SCHINDLER & C^{IE}, LUZERN

Gegr. 1874

AKTIENGESELLSCHAFT
Kapital Fr. 4,400,000.—

Gegr. 1874



Rolladen
Kipptore

Rolladenfabrik
A. Griesser & Aadorf

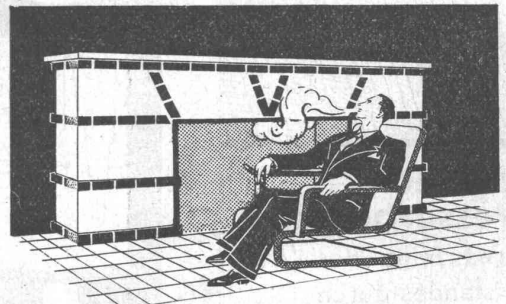
FILIALEN:
BASEL
 Gundeldingerstr. 432
 Tel. S. 9849
LAUSANNE
 Place St. Francois 5
 Tel. 33.272
ZÜRICH
 Militärstrasse 108
 Tel. 37.398

ERNST SCHWYZER

Sonnenquai 24 **ZÜRICH 1**
Telephon 41087

Zentral-Heizungen

Warmwasser-Versorgungen
Ventilations-Anlagen



Gustav BODMER & CIE.
Holbeinstr. 22 ZÜRICH Telefon 21273

Cheminées / Öfen / Zentralheizungen



TEL. 23.038

liefern vorteilhaft sämtliche Baueisen, sowie
alle übrigen Baumaterialien. — Wir erstellen auch
fertige **Wand- und Boden-Platten-Beläge.**

ADOLF FELLER A.G. HORGEN

FABRIK ELEKTRISCHER APPARATE

Sofort lieferbar:

Steckkontakte

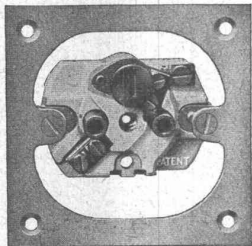
für Unterputz-Montage

2 P, 6 Amp, 250 Volt

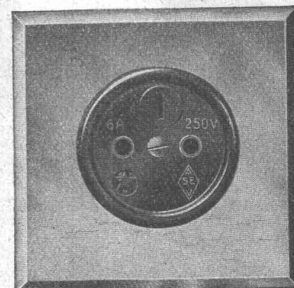
für einpol. Sicherungs-Schmelzeinsatz (patentiert)

nach den neuen Vorschriften des SEV gebaut

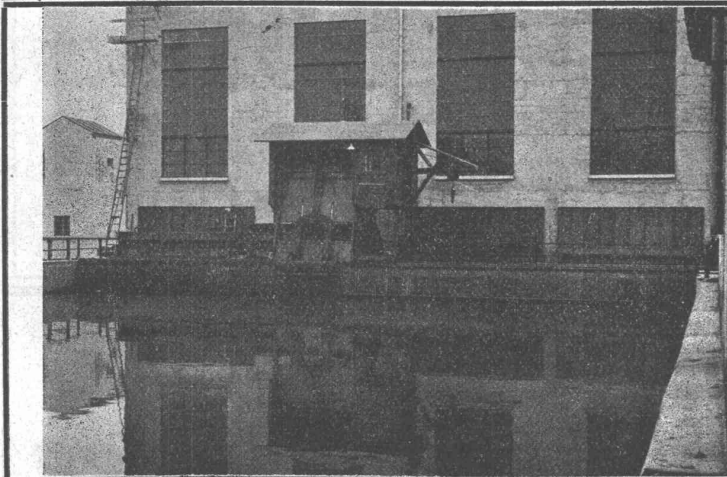
und mit dem offiziellen  Qualitätszeichen versehen!



No. 7202 SP. Pm



No. 7202 SP. Pm



In- und Auslandspatente

Gegründet 1850

MASCHINENFABRIK JONNERET FILS AINÉ GENÈVE

Beste Lösung aller vorkommenden Aufgaben
für Rechenreinigung in Hoch- und Nieder-
druckkraftwerken

Kostenlose Beratung und Ausarbeitung von Projekten

Elektrizitätswerke des Kantons Zürich - Werk Dietikon

Vollautomatische Rechenreinigungsmaschine kombiniert mit 6 t-
Dammalken-Kran

SILIN- MINERALFARBEN

WETTERFESTES UND LICHTECHTES MATERIAL FÜR FARBIGE FASSADEN

Neue Farbkarte, Probestreife etc. durch das Generaldepot f. d. Schweiz

E. KELLER & CO., Aemtlerstr. 92 a)
ZÜRICH 3

TELEPHON 33.442

55 JAHRE ERFAHRUNG

PATENTANWÄLTE

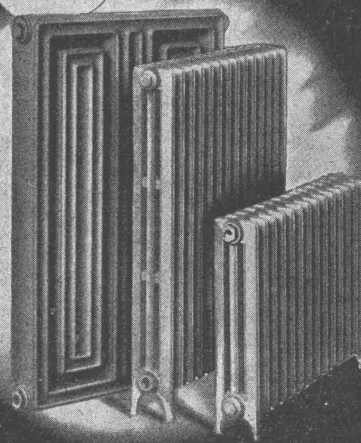
E. BLUM & Co. ZÜRICH

mehr Wärme

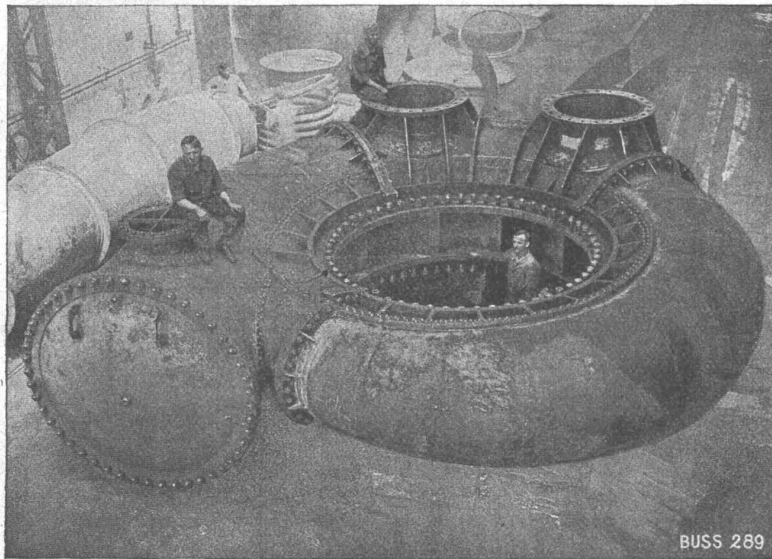
Die modernen Radiatoren

HELIOS und COLUMBUS

EISENWERK KLUS KLUS KT. SOLOTHURN



DRUCKROHRLEITUNGEN



BUSS 289

Spiralgehäuse einer Turbine, Durchmesser des Einlaufes 1900 mm, sich reduzierend auf ca. 1000 mm, Betriebsdruck 8 Atm., Prüfdruck 14 Atm.

BUSS^A_G
BASEL

Gasröhren, Siederöhren
Fittings Marke +GF+, Schweißbogen

KÄGI & Co., WINTERTHUR
TELEPHON 24.15

Gegen trockene Luft!



Luftbefeuchter
"Sanair"
unsichtbar
hinter dem Heizkörper

schützt die Gesundheit, bewahrt Möbel vor Schwund und Riss

6 - 8 fache Mehrleistung gegenüber Tonverdunstern
Verlangen Sie ausführl. Prosp.

H. JUNGHANS, Apparatebau
Zürich 6, Schaffhauserstr. 59, Tel. 60.319

von Neu- u. Umbauten

Bau-Austrocknung



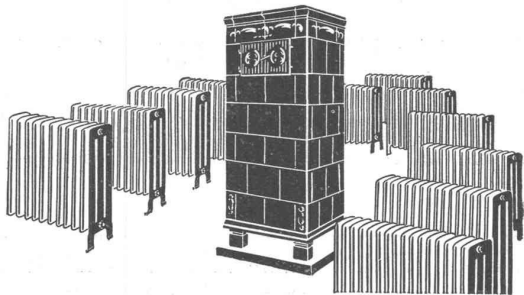
Pat. Druckluft-Verfahren / Ventilier-Trockenöfen / Flecken-Trockner / Austrocknungen in 3 bis 4 Tagen / Beseitigung von Wasserschäden, Schimmelbildung und Hausschwamm

ROTH & KIPPE, ZÜRICH

UETLIBERGSTRASSE 175

TELEPHON: 52.354

Drucksachen A. G. Jean Frey Zürich



Die ideale Heizanlage ergibt sich bei der Kombination des Kachelofens mit der Warmwasserheizung

Wirkungsgrad höher als gewöhnliche Zentral-Heizung
zufolge

vollendeter Anpassungsfähigkeit während den Uebergangszeiten.

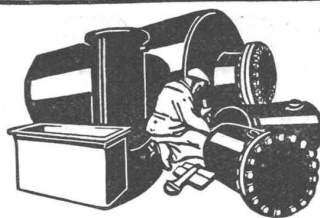
Anschaffungspreis kaum höher als gewöhnliche Etagenheizung.

Prospekte durch

H. Hablützel, Schaffhausen

Heizanlagen

Baukatalog 1933, Seite 185



FABRIK-  MARKE

Boiler, Heizregister, Reservoirs, Lagertanks, schmiedeis. Apparate

Ventilations- u. Druckrohrleitungen sowie Blechkonstruktionsarbeiten aller Art bis zu Wandstärken von 15 mm liefert preiswert

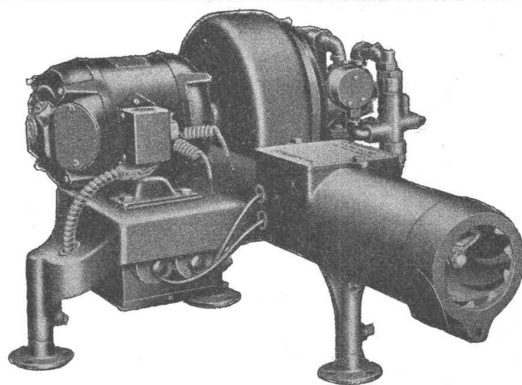
HCH BERTRAMS ^{AG}
Basel 13
Vogesenstr. 101, Tel. 24.690

Thaynger Steinzeugröhren



sind besonders widerstandsfähig gegen Säuren und Korrosion

A.G. DER ZIEGELFABRIKEN THAYNGEN (Abt. Steinzeugfabrik)
TELEPHON 4



Laco-Oelfeuerung

Der modernste Oelbrenner, hergestellt durch eine der ältesten Spezialfabriken.

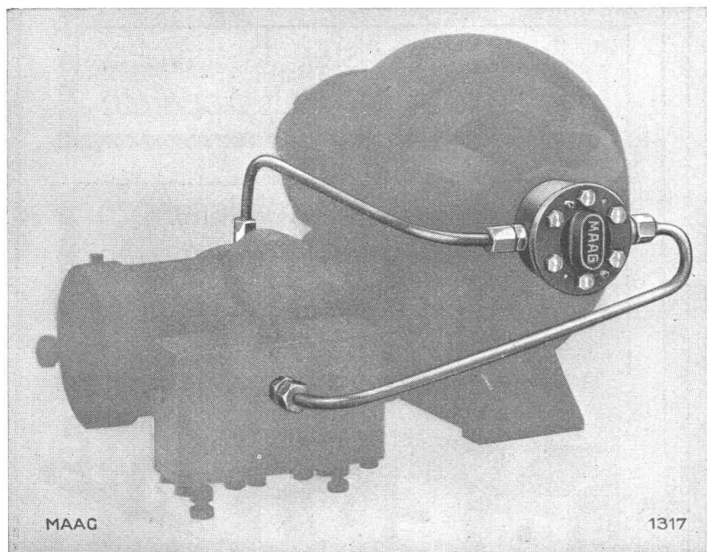
Vollautomatische Heizung; keinen Kohlenstaub, Asche, Schlacken, Russ und Rauch mehr.

Laco-Oelfeuerungen
Aktiengesellschaft F. I. B.
Neuchâtel

Terreaux 9

Telephon 13.63

MAAG ZAHNRÄDER



Oelfeuerungsanlage mit MAAG-ZAHNRAD-PUMPE

PRÄZISION - GERÄUSCHLOSER GANG

Zahnräder und Zahngetriebe jeder Art
ZAHNRAD-PUMPEN

Spezialmodelle:

für OELFEUERUNGEN

zum Waschen von Autos und
 Waggons (5—32 Atm. Druck)

für Gussputzereien

für Schlachthausreinigung

Nichtrostende Zahnrad-Pumpen

MAAG-ZAHNRÄDER AKTIENGESELLSCHAFT, ZÜRICH

HETTINGER

BAULINOLEUM
 GUMMIBELÄGE
 KORKPARKETT
 TEPPICHE
 LINCRUSTA

S. Baukatalog S. 416

BASEL STEINENBERG 19
ZÜRICH TALACKER 24

Gesellschaft der Ludw. von Roll'schen Eisenwerke
KLUSER ZENTRALHEIZUNGS-MATERIAL
 aus bestbewährtem Gusseisen

RADIATOREN

in konkurrenzloser Auswahl von Modellen für alle Bauverhältnisse

HEIZKESSEL

für Koks-, Oel- und Gasfeuerung, von den kleinsten Leistungen an bis zum Grosskessel für Warmwasser- und Dampf-Betrieb

ZUBEHÖR

Schieberventile, Drosselklappen, Rücklaufklappen, Rippen-Rohre, Formstücke, Wärme-Platten, -Schränke und -Tische

Ueber 35jährige Erfahrung im Bau von Zentralheizungs-Material



Kluser Kesselanlage in Biel

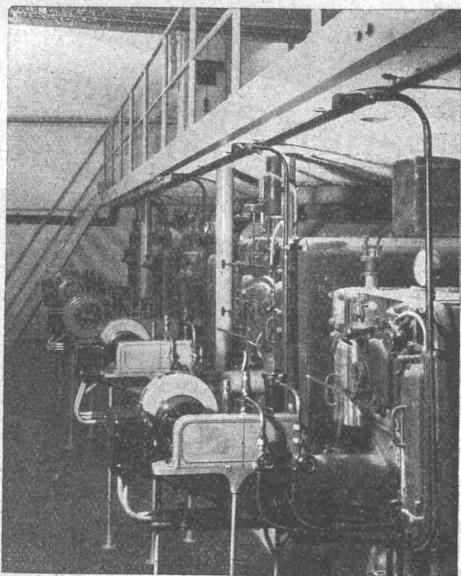
Kluser Kesselanlage in Liestal

EISENWERK KLUS, KLUS KT. SOLOTHURN

GEGRÜNDET 1810

2000 ARBEITER UND ANGESTELLTE

Vollautomatische Öl-



Feuerung „Quiet May“

Die verschiedenen Quiet May Patente sichern dem Apparat 1 Jahrzehnt Vorsprung

Bereits stehen gegen 600 Anlagen in der deutschen Schweiz
Prospekte und Referenzen durch:

T. & Ing. W. OERTLI
TODISTRASSE 7 ZÜRICH 2

Ab 1. Oktober Schweizerfabrikat

3997



ERO BENEDETTI TEL. 41171
Bern Ostermundigen

Luftkonditionierungsanlagen SYSTEM CARRIER

sind weltberühmt

Luftbefeuchtung, Lufttrocknung, Luftkühlung, Luftheizung,
Luftreinigung, automatische Temperatur- und Feuchtigkeits-
regulierung für

alle Industrien, öffentliche Gebäude, Kinos und Theater

Erfahrungen an über 5000 Anlagen stehen uns zur Verfügung
Projektausarbeitung und Beratung unverbindlich und kostenlos

Ing. H. C. Bechtler & Co.

PELIKANSTRASSE 3 ZÜRICH TELEPHON 36.861