

Objektyp: **Advertising**

Zeitschrift: **Schweizerische Bauzeitung**

Band (Jahr): **101/102 (1933)**

Heft 14

PDF erstellt am: **06.08.2024**

### **Nutzungsbedingungen**

Die ETH-Bibliothek ist Anbieterin der digitalisierten Zeitschriften. Sie besitzt keine Urheberrechte an den Inhalten der Zeitschriften. Die Rechte liegen in der Regel bei den Herausgebern. Die auf der Plattform e-periodica veröffentlichten Dokumente stehen für nicht-kommerzielle Zwecke in Lehre und Forschung sowie für die private Nutzung frei zur Verfügung. Einzelne Dateien oder Ausdrucke aus diesem Angebot können zusammen mit diesen Nutzungsbedingungen und den korrekten Herkunftsbezeichnungen weitergegeben werden. Das Veröffentlichen von Bildern in Print- und Online-Publikationen ist nur mit vorheriger Genehmigung der Rechteinhaber erlaubt. Die systematische Speicherung von Teilen des elektronischen Angebots auf anderen Servern bedarf ebenfalls des schriftlichen Einverständnisses der Rechteinhaber.

### **Haftungsausschluss**

Alle Angaben erfolgen ohne Gewähr für Vollständigkeit oder Richtigkeit. Es wird keine Haftung übernommen für Schäden durch die Verwendung von Informationen aus diesem Online-Angebot oder durch das Fehlen von Informationen. Dies gilt auch für Inhalte Dritter, die über dieses Angebot zugänglich sind.

# Bleichert-Transportanlagen

*in aller Welt erprobt*

Personen-Seilschwebbahn Sestrières auf den Monte Sises.

Diese Wintersportbahn hat den Besuch derart gesteigert, dass jetzt bereits, kurz nach Inbetriebnahme der ersten Bahn, eine zweite, auf ein anderes Wintersportgebiet führende Bahn durch uns gebaut werden musste.

Vertretung in der Schweiz:



**E. CONSTAM, ZÜRICH, Susenbergstr. 7** - Tel. 25.695

# Bleichert-Transportanlagen

G. m. b. H.  
Leipzig

**Spezialbeton**  **Kunststeinwerk**  
A.-G. Staad Kt. St. Gallen

Die **VISITENKARTE** Ihres Hauses:

— eine saubere, schöne Basaltolit-Wangentreppe — mit granitharten, gleitfesten Gehflächen, feuersicher und solid, solange das Haus besteht. —

In jeder rohbaufertigen Neu- und Umbaute einmontierbar, — von der einfachsten Strapaziertreppe bis zur feinst polierten Anlage, — jede Art und Konstruktion in hunderten von öffentlichen Gebäuden.  
Seit 15 Jahren über **1600 Anlagen** erstellt, genießen wir das Vertrauen der Architekten, sowohl betr. statischer Berechnung, als auch für zuverlässige, schöne, exakte Ausführung.

Referenzen verlangen.

# FRICK-GLASS ALTSTETTEN-Zh.

Spezial-Unternehmen  
für

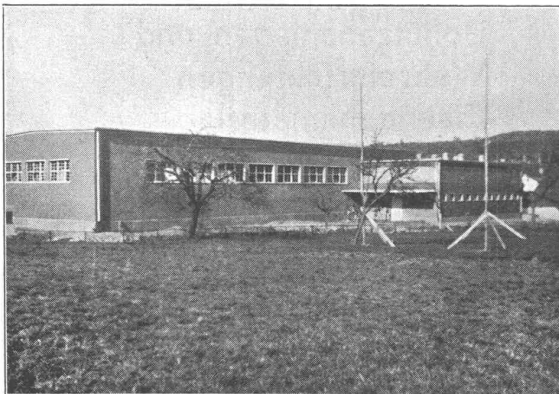
## wasserdichte Beläge

auf Flachdächern, Terrassen, Balkonen  
in Waschküchen und Badezimmern

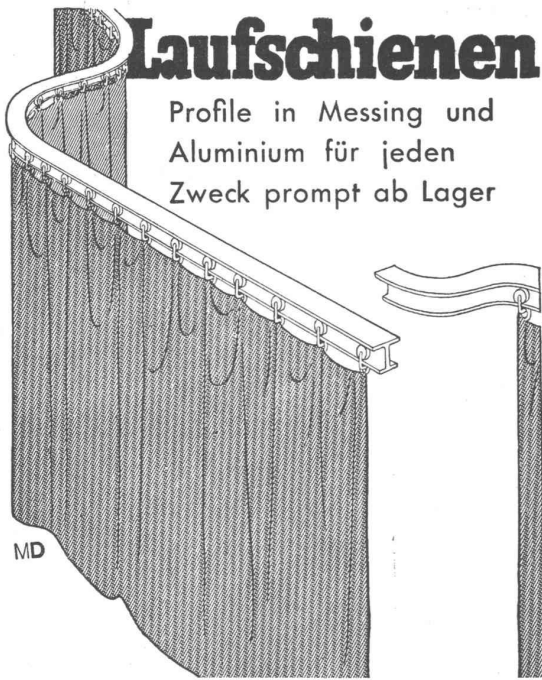
Grundwasser- u. Brückenisolierungen  
Kork-Isolationen

**Ia REFERENZEN**

Fachberatung unverbindlich und kostenlos  
Telephon 55.064



Reithalle Rosenberg :: Architekt: L. Völki, Winterthur  
Dachfläche 1200 m<sup>2</sup>



# Laufschienen

Profile in Messing und Aluminium für jeden Zweck prompt ab Lager

MD

## Schoop & Co.

Zürich 1, Usterstraße 5, Telephon 34.610

# Thaynger Steinzeugröhren

*sind besonders widerstandsfähig gegen Säuren und Korrosion*

A.G. DER ZIEGELFABRIKEN  
THAYNGEN (Abt. Steinzeugfabrik)

TELEPHON 4

## Gesellschaft der L. von Roll'schen Eisenwerke, Gerlafingen

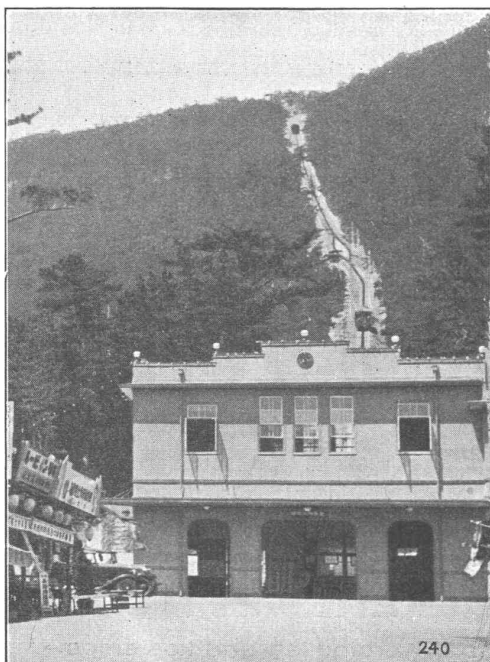
Gegründet 1823

Werk „Giesserei Bern“

Gegründet 1823

in Bern

Konstruktionswerkstätten,  
Eisengiesserei



240

Seilbahn Yashima, Japan.

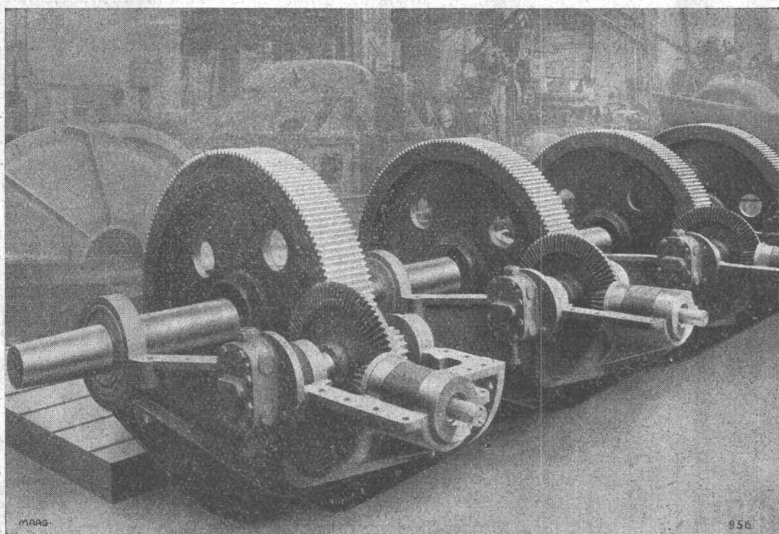
## Standseilbahnen

Hebezeuge  
Schützenanlagen und Wehreinrichtungen  
Eisenbahnmaterial  
Zahnradbahnmaterial  
Kabelbaggeranlagen  
Allgem. Maschinenbau



Telegramme: Giesserei Bern  
Telephon: 25.066

# MAAG ZAHNRÄDER



4 vertikalachsige MAAG-GETRIEBE zum Antrieb von Trockenöfen der Union Minière du Haut-Katanga.

Zahnräder - Zahnradgetriebe jeder Art,  
für Förderanlagen, Rühr- und Mischwerke,  
Kollergänge und Rüttelwerke

SCHWERE GETRIEBE  
mit Präzisions-Schraubenverzahnung für Feinwalzwerke und Druckmaschinen

ZAHNRADPUMPEN  
für Drücke bis 80 Atm.

WASCHPUMPEN  
für Autos und Waggons

ZAHNRAD-HOBEL- und SCHLEIFMASCHINEN

ZAHNRADPRÜFAPPARATE  
Schleifen vorgeschchnittener Zahnräder

GROSSHÄRTEREI

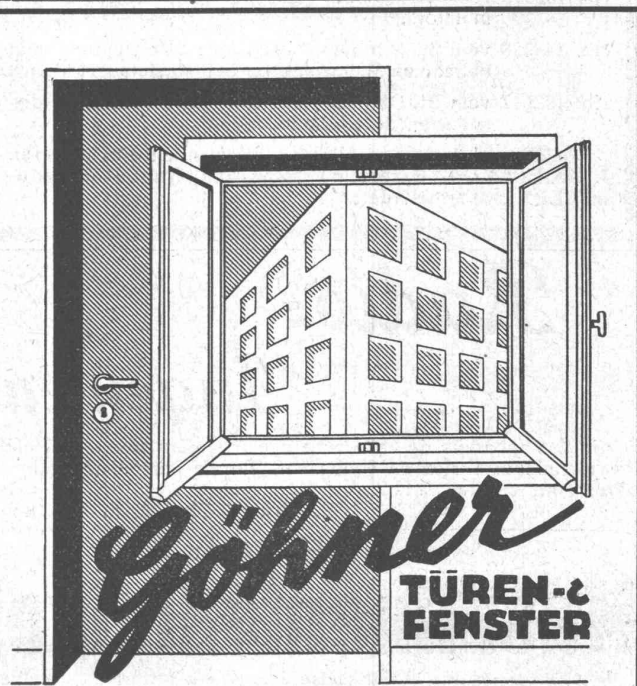
## MAAG-ZAHNRÄDER AKTIENGESELLSCHAFT, ZÜRICH

### Baubestandteile

**norm** ab Lager  
lieferbar

Kellerfenster  
Kohleneinwürfe  
Schuhroste  
Schuhkratzeisen  
Teppichrahmen usw. | helfen sparen.

metallbau ag  
Albisrieden-Zürich - Telefon 39.909



ZÜRICH - BERN - LAUSANNE

Patentierte Spezial-Konstruktionen  
in Spalttüren und -Fenstern

**CLICHE** 

**Armbruster Söhne**  
Obere Zäune 19 - Zürich

**S.T.S.** Schweizer. Technische Stellenvermittlung  
 Service Technique Suisse de placement  
 Servizio Tecnico Svizzero di collocamento  
 Swiss Technical Service of employment

ZÜRICH, Tiefenhöfe 11 — Telefon: 35.426 — Telegramme: INGENIEUR ZÜRICH.  
 Für Arbeitgeber kostenlos. Für Stellensuchende Einschreibgebühr 2 Fr. für 3 Monate.  
 Bewerber wollen Anmeldebogen verlangen. Auskunft über offene Stellen und Weiterleitung von Offerten erfolgt nur gegenüber Eingeschriebenen.

**Maschinen-Abteilung.**

- 467 Maschinen-Techniker, mit Erfahrung in vollautomatischen Kühl-Anlagen u. Kühlschränken, für Störungsbehebungen u. Reise-Montage. Schweiz.
- 471 Techniker, als Meister zur selbständigen Leitung einer Montageabteilung des Kleinapparatebaues (Eisen- u. Blechkonstruktionen). Kenntnis der Serienmontage, maschinellen Feinblechbearbeitung, Akkordwesen und organisatorische Fähigkeiten. Alter 30/35 Jahre. Deutsche Schweiz.
- 489 Kälte-Techniker, für Acquisition moderner Kühlautomaten, Fachkenntnisse und kaufmännische Begabung. 30/40 Jahre. Schweiz.
- 495 Dipl. Ingenieur, Kühlanlagen-Spezialist, mit umfangreich. Kenntnissen in Fabrikation der Siedelkompressoren. 30 Jahre. Ausweise verlangt. Deutsche Schweiz.
- 497 Dipl. Ingenieur, mit Praxis in Offertausarbeitung, Berechnung u. Montage von wärmetechnischen Anlagen. 25/30 Jahre. Fran-

- zösisch erforderlich, event. auch Italienisch od. Englisch. Dauerstelle. Sofort. Nordwestschweiz.
- 501 Techniker oder Ingenieur. Mehrjährige Praxis auf Fachgebiet Kabelkrane u. Hebezeuge, selbständig, zur Leitung eines technischen Bureau im europäischen Ausland.
- 503 Ingénieur, dipl. E. P. F. ou équivalent, pour fabrication d'appareils radio. (Radio-Ingenieur). Suisse Romande. Entrée immédiate.
- 507 Jüngerer Elektro-Ingenieur, für theoretische und experimentelle Bearbeitung verschiedener Probleme der Hochspannungstechnik. Gründliche Fachkenntnis, ausgesprochene Veranlagung zu wissenschaftl. Arbeit, sowie experimentelles Geschick. Maschinen-Fabrik deutsche Schweiz.
- 509 Ingenieur-Konstrukteur m. Erfahrung in Seil- u. Schwebbahnen. Ausweise verlangt. Schweiz.
- 511 Elektro-Ingenieur, für Aufnahme und Ueberwachung der Fabrikation von Spezialdrähten und Kabeln. Kenntnis in Isolations-Technik feiner und feinsten Drähte, dazu gehörige Maschinen-Technik, sowie von Maschinen und Oefen in Lack- und Emailiertechnik. Schweiz. Ausweise verlangt.

**Bau-Abteilung.**

- 528 Architekt, mit guter Praxis (ca. 28 J., max. 40 J.), auf Architektur-Bureau Zentralschweiz, für Bureau und Bau. Sofort.

**NAEGELI & Co., BERN**

PATENTANWALTSBUREAU, Bundesgasse 16

**Patentverkauf od. Lizenzabgabe**

Die Inhaber folgender schweizerischer Patente wünschen mit schweizerischen Fabrikanten, bezw. Interessenten in Verbindung zu treten und sind gerne bereit, Lizenzen zu erteilen oder die Patente zu verkaufen:

- No. 143852 vom 8. Mai 1929, auf: „Einrichtung zum Wiederholen von Stromstößen in Fernsprechanlagen“.
- No. 156553 vom 28. Oktober 1930, auf: „Elektrischer Akkumulator“.
- No. 144328 vom 30. September 1929, auf: „Vorrichtung zum Füllen von Magazinen für Selbstladefeuern“.
- No. 102617 vom 21. Oktober 1921, auf: „Installation de distribution de courant continu“.

Gefällige Offerten oder Vorschläge werden durch Herren NAEGELI & Co., Patentanwaltsbureau, Bundesgasse 16, in BERN, weiterbefördert.

**Radio-Ingenieur**

Fabrique d'appareils de radio cherche ingénieur (radio). Diplôme Polytechnicum Zurich ou équivalent. Entrée immédiate. Adresser offres sous chiffres Z. L. 2589 à

Rudolf Mosse, S. A., Zurich.

**GESUCHT**

**Maschinentechner**

mit vielseitiger Werkstattpraxis als Werkstättechef für die Leitung der Reparatur-Werkstätte der Gasfabrik. Mit der Stelle ist Ablösungsdienst in der Beaufsichtigung des Betriebspersonals verbunden. Es kommt nur eine nach jeder Richtung gut ausgewiesene Kraft mit weitgehender praktischer Erfahrung in Maschinenbau und -Montage in Frage. Alter etwa 35 Jahre, Gehalt nach Uebereinkunft. Selbstverfasste, handschriftliche, ausführliche Offerte mit Ausweisen über Ausbildung und bisherige praktische Tätigkeit sind bis 15. Oktober zu richten unter Chiffre Z. U. 2539 an

Rudolf Mosse, A.-G., Zürich.

**HINDENBURG-POLYTECHNIKUM**

Ingenieur-Ausbildung für alle Fachrichtungen

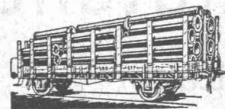
Landeshauptstadt Oldenburg i/O.

Sonderkurse für Absolventen schweizerischer Techniker. — Drucksachen kostenlos.

Wir suchen für einen grösseren Neubau im Tessin, einen äusserst tüchtigen, ganz selbständigen

**Maurer- und Eisenbetonpolier**

welcher deutsch und italienisch spricht, mit langjähriger Praxis. Ausserdem werden perfekte Plankenntnisse und gutes Organisationstalent verlangt. Offerten an Postfach 2632, CASSARATE.



**Kohrleitungen und Apparate aus Eisenblech**  
 bis zu 15 mm Wandstärke liefern sauber und vorteilhaft  
**Joh. Bertrams A.G.**  
 Telefon: Basel 13 Seifen 46 90

**DIPL. ARCHITEKT E. T. H.**

28-jährig, Schweizerbürger, langjähriger Mitarbeiter einer angesehenen Zürcher Architektur-Firma, mit reicher, vielseitiger Erfahrung in Projekt und Ausführung, mit ersten Wettbewerbs-Erfolgen, an absolut selbständiges und gewissenhaftes Arbeiten gewöhnt, sucht verantwortungsvolle Stelle als Angestellter, eventuell mit Beteiligung oder als Associé in angesehener Firma. Offerten unter Chiffre Z. F. 2603 befördert Rudolf Mosse, A.-G., Zürich.

**Instrumente zu verkaufen**

Gegen Barzahlung ein 5zölliger Kerntheodolith, wie neu;  
 1 Nivellierinstrument, Ia. Kern,  
 sowie divers. Werkzeug u. Messgeschirr f. Absteckungen u. Bau. Offerten unter Chiffre Z. G. 703 Rudolf Mosse, A.G., St. Gallen.

**TECHNISCHE PHOTOGRAPHIE**

Spezialität:  
**ARCHITEKTUR-AUFNAHMEN**  
 BAUSTADIEN, MASCHINEN KATALOG-AUFNAHMEN REPRODUKTIONEN

**H. WOLF-BENDER'S ZÜRICH ERBEN**  
 KAPPELLERGASSE 16

**Günstige Gelegenheit für Baumeister!**

Zu verkaufen: Ein Occasionsposten

**TAPETEN**

p. Rolle durchschnittlich Fr. 1.25 ab Standort. Preislage der Normalware Fr. 3.— bis 4.— per Rolle. Gefällige, ruhige Muster.

Anfragen vermittelt Chiffre A. 22331 Publicitas, Zürich.



Staatliche Hochschule für Baukunst Weimar. Ausbildg. v. Absolventen d. Höch. Techn. Schranf. bis z. „Dipl. Arch.“ Gen.-Reg. Nr. 17. 10. Blüne Hofent. Dir. Prof. Dr. Dr. h. c. Schulze-Naumburg.

Drucksachen Jean Frey A.G.

**PATENTE / FABRIKMARKEN**

Technische Beratung bei Prozessen

PATENTANWÄLTE

**E. BLUM & Co. ZÜRICH**

**Betonbalken - Fabrik Oberrieden**

**KARL OTTIKER**

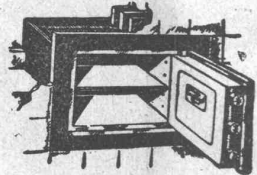
Bureau Zürich **Hofwiesenstr. 44**, Telephon 61.260  
 Fabrik in Oberrieden, Tel.: 924.330, Luzern, Tel. 3434



**Steg-Hohlkörper-Decke**

ohne Einschalung, System Ottiker ⚡ Patent 116302, D. R. P. Gut isolierende, schallsichere Deckenkonstruktion. Schnelles einfaches Verlegen.

**UNION-Einmauerkassen**

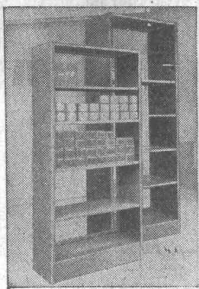


**Briefkasten**  
**Eiserne Türen u. Zargen**  
**Kassenschränke**  
**Stahlmöbel**  
**Stahlpulte etc.**

**Union-Kassenfabrik A.-G., Zürich**

Gessnerallee 36 - Verlangen Sie Prospekt Nr. 80 - Telephon 51.758  
 Ingenieur-Besuch kostenlos

**HANS KISSLING**



Billigste neuzeitliche

**Waren-Gestelle**

⚡ Patent Nr. 161530 **in Metall**

**HANS KISSLING**  
**EISENBAU AG BERN**

**Stauend billig:**

Schöner Schreibtisch, neu, nur Fr. 136.—. Ganze Bureaueinrichtung gar nur 335.—. Alle Bureaumöbel, Schreibmaschinen, sowie allererste Schweizer Vervielfältigungsmaschine etc. enorm billig. Kompl. Buchhaltg., klar und beweiskräftig nur 34.80 und 62.30 bei Aelligs Debora A.-G. in Bern, Zeughausgasse 18.

*Edison sagt:*

„Jeder kann ein erfolgreicher Erfinder werden, wenn in Patentsachen richtig informiert.“  
 Aufschluß gibt die 80seitige Broschüre „Erfinder u. Patente“; heute noch gratis verlangen. Erste Besprechung unverbindlich.



Rebmann, Kupfer & Co. Patentanwälte, Zürich Paradepl. - Tiefenhöfe 7

**PATENTE**  
 ERWIRKT **H. KIRCHHOFER**  
**ZÜRICH LOEWENSTR. 51**

**HOTEL**  
**Habis-Royal**  
 Bahnhofplatz  
**ZÜRICH**  
**RESTAURANT**  
**SITZUNGSZIMMER**

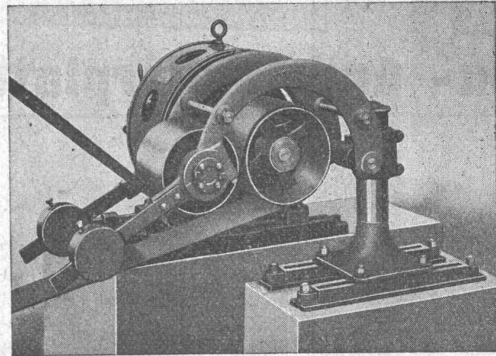


GESELLSCHAFT DER  
 VON **L. ROLL** SCHEN  
 EISENWERKE IN GERLAFINGEN



WERK: **EISENWERK CLUS KLUS**

**LENIX-GETRIEBE**



Lenix Typ B (mit zwei Hebeln).

**Direkter Antrieb**  
 bei grössten Uebersetzungs-Verhältnissen  
 und kleinsten Achsendistanzen

Sparen Vorgelege, Kraft, Riemen und Platz

Geliefert für Uebertragungen bis 1000 PS, 1200 mm  
 Riemenbreite und Uebersetzungen bis 1:25

WERK: **GIesserei OLTEN OLTEN**

**Rohguss**  
 zu **Riemenscheiben und Zahnrädern**  
 jeder Grösse und Konstruktion

**Spitzenleistungen**

im Transportwesen erreichen

Sie durch Verwendung unserer

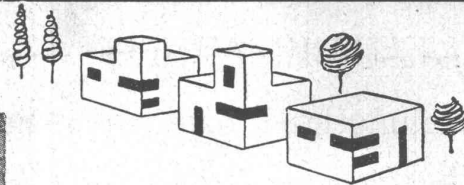
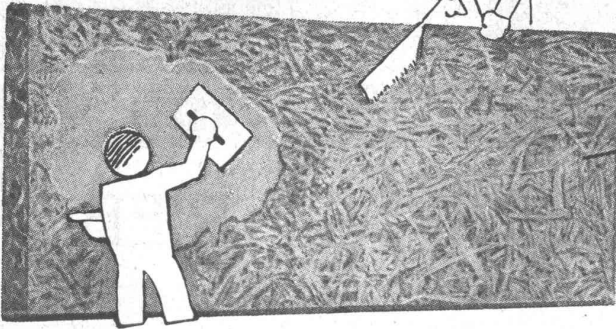
**STAPELAUFZÜGE & HUBWAGEN**



Mit Ratschlägen stehen wir gerne zu Ihren Diensten

**KEMPF & C<sup>ie</sup> HERISAU** TEL. N<sup>o</sup> 167

Verwendet Schweizerprodukte



**Standard**

**Bau- u. Isolierplatten**  
sind unübertroffen

zeichnen sich aus durch: Homogenität, feuerhemmend, vorzügl. Putzträger, isolierend gegen Kälte, Wärme und Schall, rasche Verlegungsmöglichkeit, Bauen im Winter.

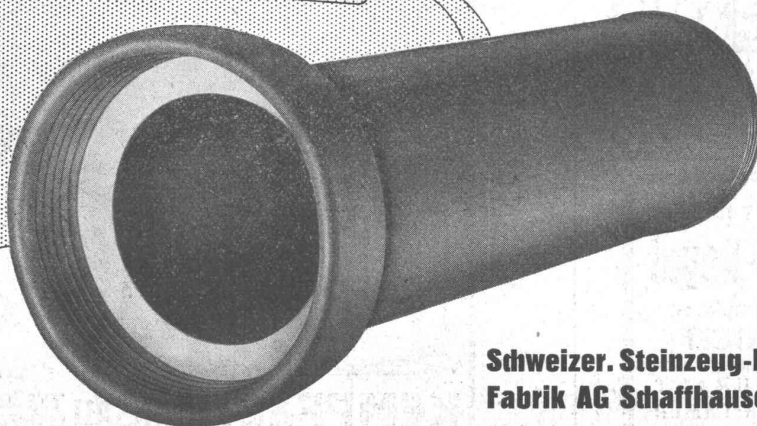
Jede Auskunft erteilt gerne die

**Bau- und Isolierplattenfabrik A.-G. Stäfa** TELEPHON No. 930.270



**Kittlose Glasdächer**  
System Fortuna und Elzett  
**Gebr. Tuchschnid**  
Frauenfeld, Telephon 70, Zürich, Löwenstr. 3  
(Sihlporte), Telephon 32.301

Schmidhof, Zürich



**STEINZEUG**

hochsäurefest  
frostsicher  
glatte Oberfläche  
höchster Widerstand gegen Abshliff  
hohe Druckfestigkeit

Schweizer. Steinzeug-Röhren- Fabrik AG Schaffhausen Steinzeugfabrik Embrath AG Embrath