

Objektyp: **Advertising**

Zeitschrift: **Schweizerische Bauzeitung**

Band (Jahr): **101/102 (1933)**

Heft 16

PDF erstellt am: **10.07.2024**

Nutzungsbedingungen

Die ETH-Bibliothek ist Anbieterin der digitalisierten Zeitschriften. Sie besitzt keine Urheberrechte an den Inhalten der Zeitschriften. Die Rechte liegen in der Regel bei den Herausgebern. Die auf der Plattform e-periodica veröffentlichten Dokumente stehen für nicht-kommerzielle Zwecke in Lehre und Forschung sowie für die private Nutzung frei zur Verfügung. Einzelne Dateien oder Ausdrucke aus diesem Angebot können zusammen mit diesen Nutzungsbedingungen und den korrekten Herkunftsbezeichnungen weitergegeben werden. Das Veröffentlichen von Bildern in Print- und Online-Publikationen ist nur mit vorheriger Genehmigung der Rechteinhaber erlaubt. Die systematische Speicherung von Teilen des elektronischen Angebots auf anderen Servern bedarf ebenfalls des schriftlichen Einverständnisses der Rechteinhaber.

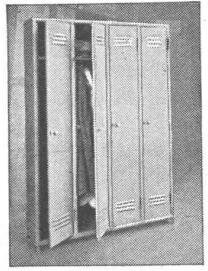
Haftungsausschluss

Alle Angaben erfolgen ohne Gewähr für Vollständigkeit oder Richtigkeit. Es wird keine Haftung übernommen für Schäden durch die Verwendung von Informationen aus diesem Online-Angebot oder durch das Fehlen von Informationen. Dies gilt auch für Inhalte Dritter, die über dieses Angebot zugänglich sind.

Von der Klarheit der Patentschrift

von der Art der Darstellung hängt das schnelle und gute Erwirken Ihres Patent ab. Daher zum erfahrenen Patentanwalt mit der 15-jährigen Praxis. Interessanten Prosp. gratis. **Rebmann, Kupfer & Co. Patentanwälte, Zürich Paradepl. - Tiefenhöfe 7**

HANS KISSLING



Billigste neuzeitliche

Kleider-Schränke

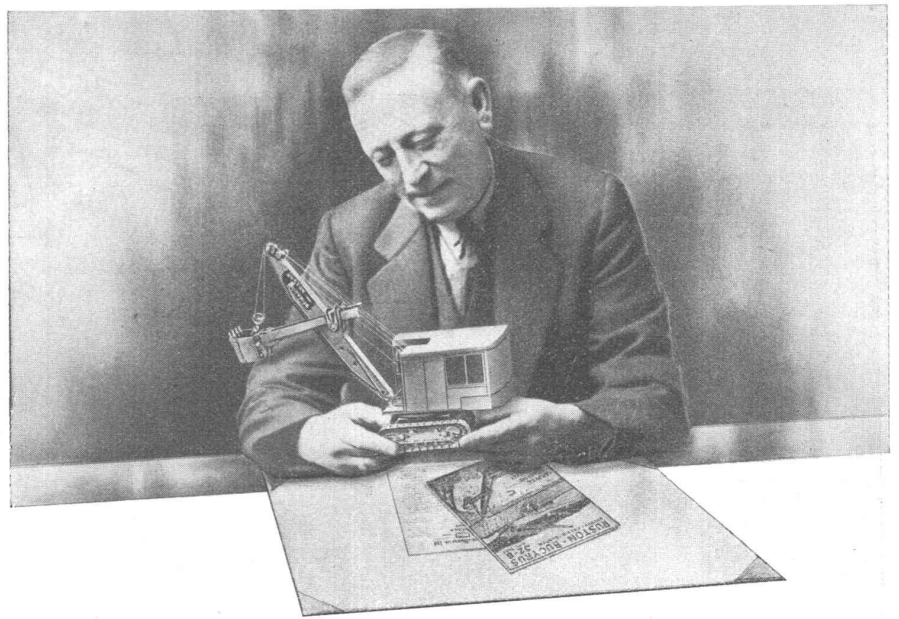
in Metall

HANS KISSLING
EISENBAU AG BERN

Keim ^{sche}
MINERALFARBEN

wetterfest und lichteicht, seit 50 Jahren anerkannt bestes Material für farbige Fassaden. Man hüte sich vor Nachahmungen

CHR. SCHMIDT SÖHNE
Zürich 5 Hafnerstrasse 47



Grut gewählt

RUSTON — BUCYRUS

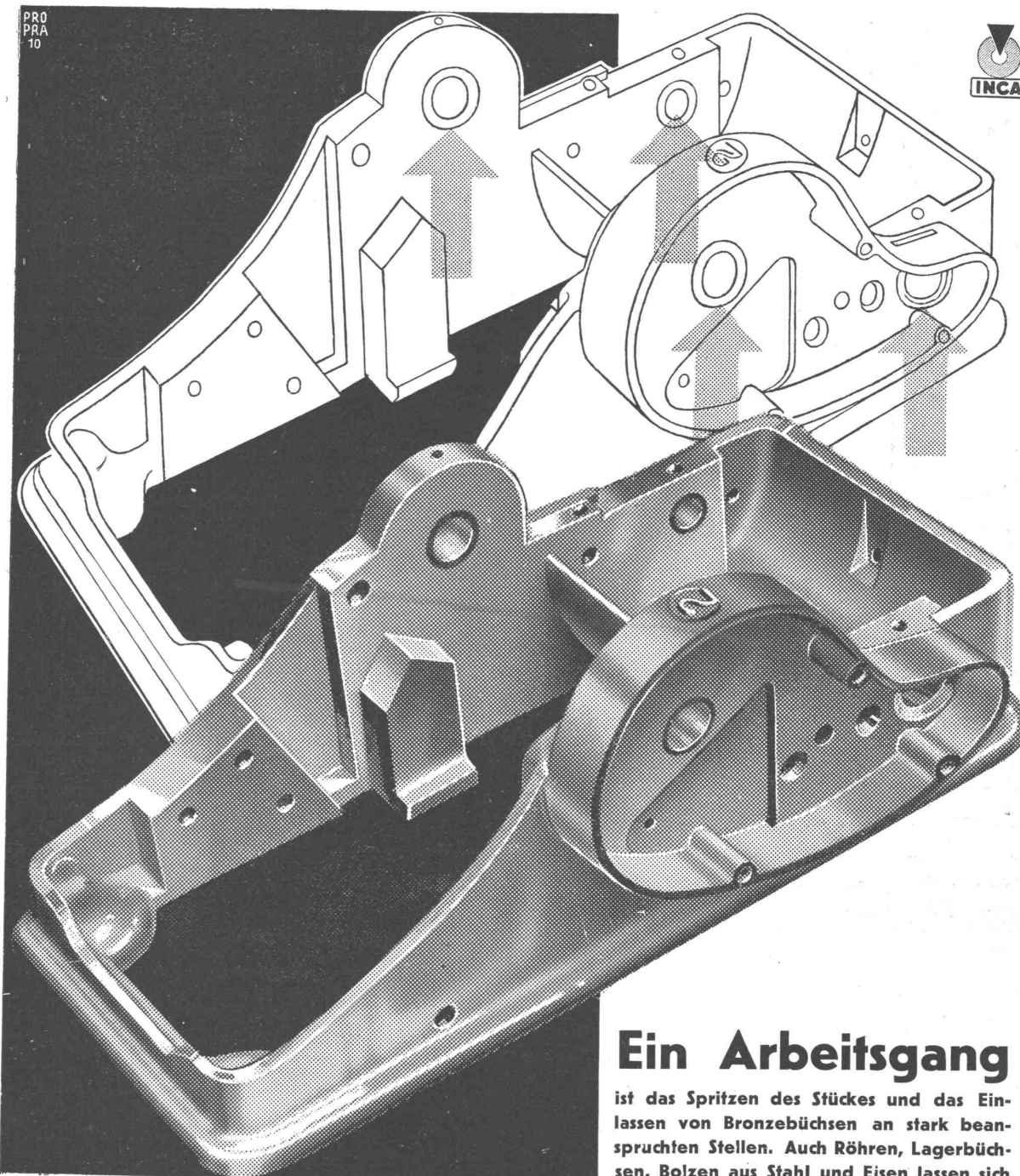


WIRD SICHER AUCH SIE BEFRIEDIGEN, AUCH SIE WERDEN ÜBERRASCHT SEIN VON DER LEISTUNGSFÄHIGKEIT U. ROBUSTHEIT IHRER RUSTON-BUCYRUS-MASCHINE. AUCH DIE BETRIEBSSICHERHEIT WIRD IHNEN FREUDE BEREITEN UND DER AUSSERORDENTLICH ÖKONOMISCHE BETRIEB WIRD IHNEN IN DER HEUTIGEN ZEIT BESONDERS WILLKOMMEN SEIN.

GENERALVERTRETUNG FÜR DIE SCHWEIZ:
FRITZ MARTI AKTIENGESELLSCHAFT
ZOLLIKOFEN B. BERN
INGENIEURBUREAU UND BAUMASCHINENFABRIK

ELEKTRISCHE UNTERNEHMUNGEN

G. PFENNINGER & CO
TELEPHON 32.930 **ZÜRICH 3**



INJECTA

SPRITZGUSSWERKE UND APPARATEFABRIK
TEUFENTHAL B/AARAU / TEL. UNTERKULM 42

Ein Arbeitsgang

ist das Spritzen des Stückes und das Einlassen von Bronzebüchsen an stark beanspruchten Stellen. Auch Röhren, Lagerbüchsen, Bolzen aus Stahl und Eisen lassen sich präzise miteingiessen. Verschraubungslöcher können bei grösster Genauigkeit gleichzeitig miterstellt werden. - Die serienmässige Fabrikation wird dadurch bedeutend verbilligt. Als erstes und grösstes Spezialwerk dieser Branche sind wir in der Lage, Ihnen erstklassige Bedienung zu garantieren. - Benutzen Sie unsere 12-jährigen Erfahrungen in diesem Spezialgebiet.



OSRAM

LINESTRA

**Die Leuchtlinie
in Röhrenform**

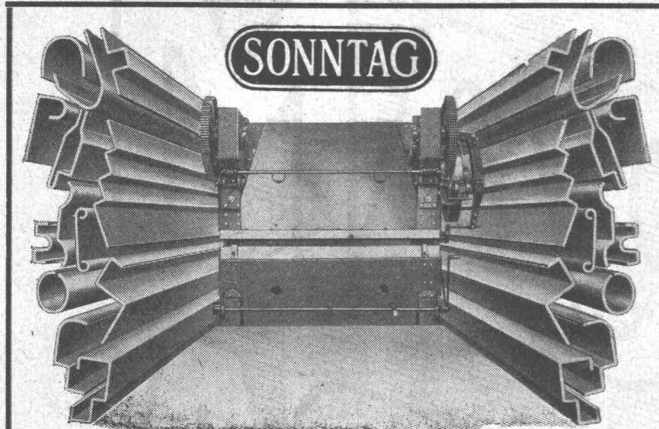
Ein neues Licht-Bauelement für
den Architekten, Glühlampe
und Beleuchtungskörper zugleich.
Vielseitige Anwendungsmöglichkeit.

Neue
herabgesetzte
Preise.



Der Jalousiesteller «Gyrus» wird durch gewöhnliches Bewegen des Jalousiestabes betätigt. Er kann an jedem Jalousieladen leicht angebracht werden, macht die leichte Bewegung der Jalousie vom Witterungseinfluss unabhängig, kann verriegelt werden, besitzt keine Federn und ist, weil ganz aus Messing, von unbeschränkter Haltbarkeit. Tausende von Jalousieläden klappen schon bei leichtestem Winde auf oder lassen ihre Jalousien bei feuchtem Wetter nur sehr schwer öffnen. Die Anwendung eines Jalousiestellers «Gyrus» ermöglicht nun, die Jalousiebrettli ganz leicht beweglich zu machen und damit alle Uebelstände zu beseitigen. Ein Modell-Laden mit «Gyrus» wurde in die Bausammlung der E. T. H. Zürich aufgenommen.

Der Lichtstrom als Telephonleitung. Die amerikanische General Electric Co. hat jüngst Versuche unternommen, bei denen es gelang, auf eine Distanz von 35 km ein Gespräch über einen Lichtstrahl hinweg zu führen, d. h. den Lichtstrahl als Telephonleitung zu benützen. Die Versuchsanlage war derart konstruiert, dass ein starker elektrischer Lichtbogen mit einem Mikrophon verbunden und dadurch zum Modulieren gebracht wurde, sobald man ins Mikrophon sprach. Durch einen Reflektor wurde das Licht 35 km weit geworfen und an einer bestimmten Stelle von einem zweiten Reflektor aufgefangen. Dasselbst wurde das Licht auf eine Photozelle konzentriert, die alsdann die am andern Ende der Lichtleitung gesprochenen Worte reproduzierte.

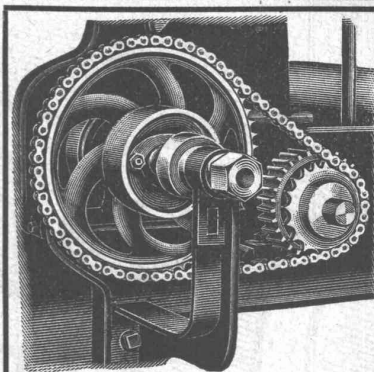


ABKANTPRESSEN

in acht verschiedenen Grössen für Drücke von 20 bis 400 t
in garantiert bruchsicherer, elektrisch geschweisster Stahlplattenbauart von absoluter Starrheit
zur Herstellung von beliebig langen Profileisten und Abkantungen aller Art an Blechen jeder Stärke und Grösse

Grösste Genauigkeit Geringste Herstellungszeiten
Verlangen Sie unsere neueste Druckschrift AP 30

R. SONNTAG, G. m. b. H., GERA-ZWÖTZEN (2)
MASCHINENFABRIK
Generalvertreter f. d. Schweiz: Ing. HANS HESS, ZÜRICH, Dufourstr. 221



Renold Ketten-Antriebe

laufen in der ganzen Welt in Tausenden von Betrieben völlig störungsfrei. Renold-Kettenantriebe sind Präzisionsantriebe und nicht zu vergleichen mit Gall-Kettenantrieben.

W. Emil Kunz, Gotthardstr. 21, Zürich Tel. 52910

BLEISTIFT-PAUSPAPIERE

ED. AERNI-LEUCH, BERN

Lichtpaus-, Plan- und Zinkdruck-Anstalt
Fabrik von Lichtpauspapieren

Betonbalken-Fabrik Oberrieden

KARL OTTIKER

Bureau Zürich **Hofwiesenstr. 44**, Telephon 61.260
Fabrik in Oberrieden, Tel.: 924.330, Luzern, Tel. 3434



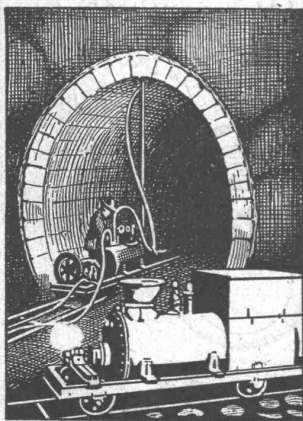
Steg-Hohlkörper-Decke

ohne Einschalung, System Ottiker ⚡ Patent 116302, D. R. P. Gut isolierende, schallsichere Deckenkonstruktion. Schnelles einfaches Verlegen.

SILIN-MINERALFARBEN

WETTERFESTES UND LICHTECHTES MATERIAL FÜR FARBIGE FASSADEN
Neue Farbkarte, Profilliste etc. durch das Generaldepot f. d. Schweiz
E. KELLER & CO., Aemtlerstr. 92 a)
ZÜRICH 3

TELEPHON 33.442



Zement-Injektions-Maschinen

für Tunnel- und Stollenbau

Kesselschmiede Richterswil

Baubestandteile

norm ab Lager lieferbar

Kellerfenster
Kohleneinwürfe
Schuhroste
Schuhkratzeisen
Teppichrahmen usw.

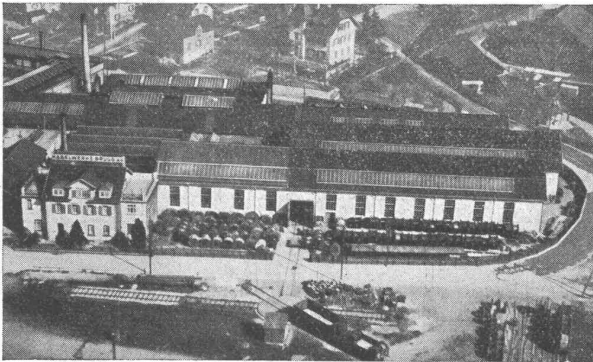
helfen sparen.

metallbau ag

Albisrieden-Zürich - Telephon 39.909

Kabelwerke Brugg A.-G. in Brugg

(A. A. R. G. A. U.)



Fliegerbild unserer Bleikabelwerke

Abteilung Drahtseilerei:

Drahtseile von auserlesenem Stahlmaterial für Baugewerbe,
Transportanlagen etc. **Bergbahnseile**

SPEZIALITÄTEN:

Das anerkannt vorzüglich bewährte spannungs- und drallfreie
Drahtseil

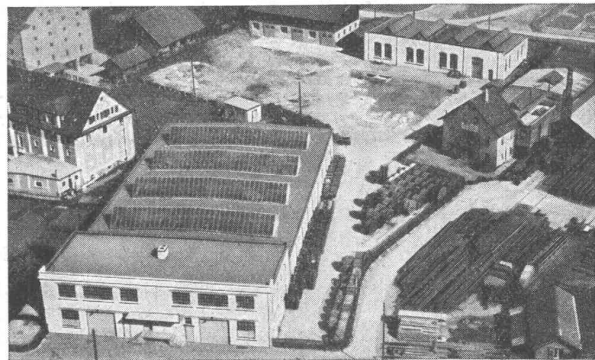
„Tru-Lay-Brugg“

Bleikabel

aller Art

für **Starkstrom**, Hoch- und Niederspannung,
und **Schwachstrom**
für sämtliche Verwendungszwecke

Neueste Modelle in Kabelarmaturen



Fliegerbild unserer neuen Drahtseilerei

Gesellschaft der L. von Roll'schen Eisenwerke, Gerlafingen

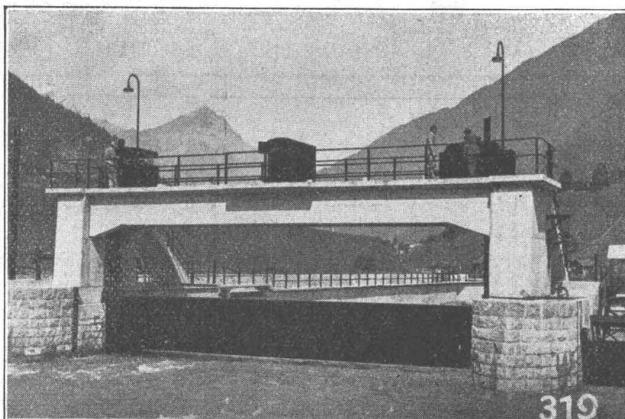
Gegründet 1823

Werk „Giesserei Bern“

Gegründet 1823

in Bern

Konstruktionswerkstätten,
Eisengiesserei



Stauwehr Sernf.

Schützenanlagen und Wehreinrichtungen

Hebezeuge

Eisenbahnmaterial

Zahnradbahnmaterial

Standseilbahnen

Kabelbaggeranlagen

Allgem. Maschinenbau



Telegramme: Giesserei Bern

Telephon: 25.066

S. T. S.

**Schweizer. Technische Stellenvermittlung
Service Technique Suisse de placement
Servizio Tecnico Svizzero di collocamento
Swiss Technical Service of employment**

ZÜRICH, Tiefenhöfe 11 — Telefon: 35.426 — Telegramme: INGENIEUR ZÜRICH.
Für Arbeitgeber kostenlos. Für Stellensuchende Einschreibgebühr 2 Fr. für 3 Monate.
Bewerber wollen Anmeldebogen verlangen. Auskunft über offene Stellen und Weiterleitung von Offerten erfolgt nur gegenüber Eingeschriebenen.

Maschinen-Abteilung.

- 205 Konstrukteur, für Müllereimaschinen, mit Werkstattpraxis, der sich über längere, erfolgreiche Tätigkeit in der Branche ausweisen kann. Schweiz.
- 279 Jüngerer Elektro-Techniker, mit Kenntnissen im Installationswesen und Prüfung des V. S. E. Dauerstelle. Sofort. Ostschweiz.
- 457 Patent-Ingenieur, mit mehrjähriger Praxis Dauerstelle. Masch.-Fabr. D.-Schweiz.
- 533 Techniker event. Ingenieur, für Acquisition, mit Kenntnissen in Heizkörpern und Lüftung. Sofort. Fixum und Provision. Zürich.
- 535 Erfahrener Radio-Ingenieur oder Techniker. Ausweise verlangt. Zürich.
- 537 Konstrukteur für Hebezeuge und Transportanlagen, nachweisbar seit Jahren mit elektrischem wie mechanischem Teil bewandert. Alter 35/45 J. Schweiz.

- 539 Jüngerer Heizungs-Techniker. Sofort. Bern.
- 541 Chimiste capable pour fabrication de parfums, cigares, savons etc. Agé de 25 à 35 ans. Français-allemand, évent. anglais. Contrat pour un an. Outre-mer.
- 543 Techniker für Vorkalkulation und Konstruktion, auch geeignet für Acquisition für Blechwerkstätte (Tanks, Apparate, Transportkessel u. dergl., in Blechstärken bis zu 10 mm. Maschinenfabrik der Schweiz.
- 545 Ingenieur, gewandter Konstrukteur von Schienenfahrzeugen für Schmal- und Normalspur, gründl. Kenntnisse der internationalen Vorschriften. Guter Statiker, als Gruppenführer im Konstruktionsbureau. Deutsch, Französisch, Kenntnisse im Englischen und Italienischen erwünscht. Alter 30/36 Jahre. Schweiz.

Bau-Abteilung.

- 550 Baufachmann, als selbständiger Filialleiter eines Baugeschäftes. Bewerber mit praktischer Erfahrung und grundlegenden Kenntnissen der bezügl. Arbeits- und Detailpläne, sowie Ausmass- und Rapportwesens, usw. Ausweise erforderlich. Dauerstelle. Nordwestschweiz.
- 552 Erfahrener und gewandter Statiker und Konstruktions-Ingenieur für Stahlbau. Alter 30/35 J. Bei Eignung Dauerstelle. Sofort oder später. D.utsche Schweiz.
- 554 Erfahr. Hochbau-Techniker. Sofort, für etwa 2 Mo. Arch.-Bur. Nordwestschweiz.
- 556 Routinierter Bauführer, absolut zuverlässige Kratt für Bauleitung eines Wohnhauses. Architektur-Bureau Nordwestschweiz.

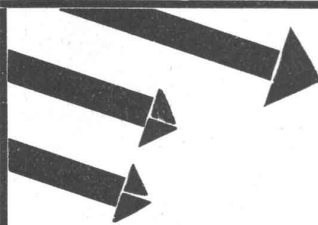
Centralheizungen

Ventilations-, Entnebelungs-, Trocken-, Warmwasserbereitungs-Anlagen / Pat. Centralapparate für Heizung, Befuchtung, Ventilation und Kühlung für die Textilindustrie



**J. RUCKSTUHL
BASEL**

Aktiengesellschaft, Fabrik für Centralheizungen.



STOPSTARA

die ideale Verglasungsmasse für

EISENFENSTER

und andere Metalle. Stopstara ist unentbehrlich für Glasfüren, Glaszwischenwände, Schaufenster, Ausstellungskästen etc.

Stopstara dichtet tadellos ab und erhärtet innert 8 bis 14 Tagen zu einer harten, gummiartigen Masse.

Zu beziehen durch Glas- und Eisenwarenhandlungen.

PLÜSS-STAUER AG, OFTRINGEN

+ Patent
Auslandpatente

WEMA DIE BESTEN KITTLOSEN GLASDÄCHER



sowie begeh- und befahr-
bare Glasbetonoberlichter

**GLASDACHWERKE
MARTIN KELLER & CO.
WALLISELLEN-ZÜRICH**

**INHABER:
MARTIN KELLER & HARTWIG HÜBNER**

Telephon: Wallisellen 932.114

Hochschiebbare Klappstore
+ PAT. 120463

GAUGER & CO ZÜRICH

Dipl. ARCHITEKT

E. T. H., 26 jährig, Schweizer, mit In- und Auslandspraxis (London), sucht Stelle in angesehener Architekten- od. Unternehmerfirma. Offerten unter Jc. 6960 Y. an **Publicitas, Bern.**

Welcher jüngere **ARCHITEKT** würde mit mir einen in Zürich laufenden Wettbewerb zusammen bearbeiten. Neuzzeitliche Baugesinnung. Offerten unter Chiffre Z. S. 2689 befördert **Rudolf Mosse, A.G., Zürich.**

**Das Inserat
ist das einfachste
und wirksamste
Reklamemittel**



EHRET EINHEIMISCHES
SCHÄFFEN



21. OKT.
4. NOV.
1933

SCHWEIZERWOCHE



FABRIKEN



SCHULEN



VILLEN

ELEKTRISCHE
FAVAG



Uhren sind überall am Platz.

„FAVAG“ Fabrik Elektrischer Apparate A. G., Neuenburg

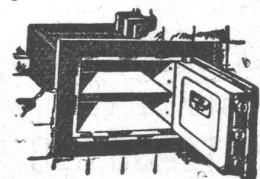
Zu verkaufen:

Ca. 200 m² gebrauchte, gut erhaltene

Eisen- od. Holz-Spunddielen

3 bis 3 1/2 m lang. — Angebote unter
Chiffre Z. J. 2719 befördert
Rudolf Mosse, A.-G., Zürich

„UNION“ Einmauerkassen



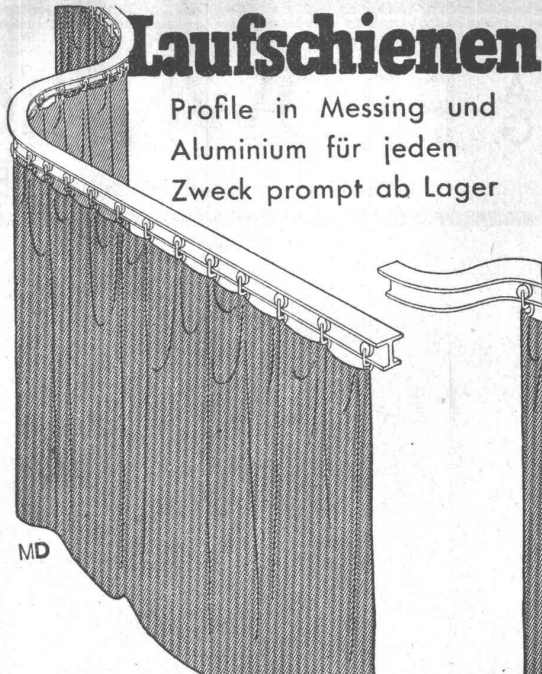
Briefkasten
Eiserne Türen u. Zargen
Kassenschränke
Stahlmöbel
Stahlpulte etc.

Union-Kassenfabrik A.-G., Zürich

Gessnerallee 36 - Verlangen Sie Prospekt Nr. 30 - Telephon 51.758
Ingenieur-Besuch kostenlos

Laufschienen

Profile in Messing und
Aluminium für jeden
Zweck prompt ab Lager



MD

Schoop & Co.

Zürich 1, Usterstraße 5, Telephon 34.610

A. Schmid's Erben, Zürich

Asphalt - Geschäft Begründet 1865 Telephon 32.108

Ausführung aller vorkommenden

Gussasphaltarbeiten
für Hoch- und Tiefbau

Ersteller der **Fundament-Isolierungen** gegen Grundwasser bei den Neubauten:

Bankgebäude Leu & Co., A.-G., Zürich im Jahre 1914
Schweiz. Nationalbank Zürich im Jahre 1920 : Eidgen.
Grossflugzeughalle Dübendorf im Jahre 1922 : Heizraum
der Zentralwerkstätte Seefeld der Zürcher Strassenbahn
im Jahre 1923 : Neubau Schweizer. Volksbank im Jahre 1923
Basler Handelsbank; Umbau Börse Zürich 1931.

**SCHWEIZERISCHE
STAHLBAUFABRIK**

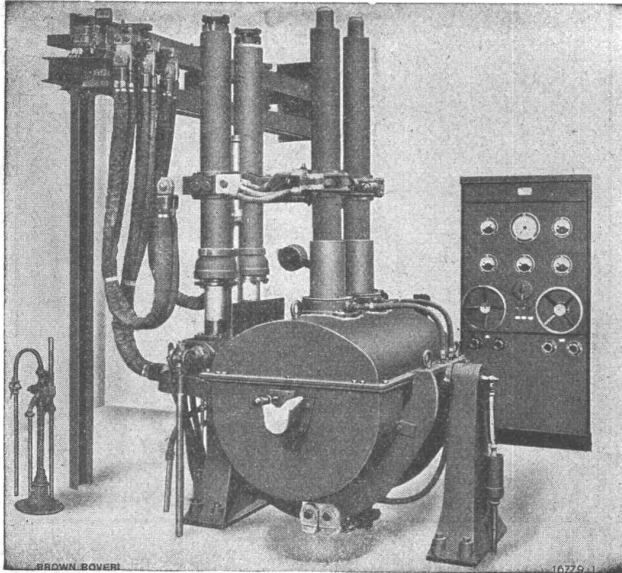
altbekannt, sucht zur selbständigen
Mitwirkung an verantwortl. Stelle

TEILHABER
DIPL. ING. E. T. H.

In Frage kommt nur Schweizer, initia-
tive Arbeitskraft mit mehrjähriger In-
und Auslandspraxis auf dem Gebiete
des Brücken- und Stahlhochbaues. Be-
sonderer Wert wird neben guter tech-
nischer Bildung (Statik) gelegt auf
eine umfassende Betriebserfahrung,
Beherrschung des Kalkulationswesens
und Gewandtheit im Acquisitionsdienst
bei Behörden und Privaten. Erforder-
liche Beteiligung Fr. 100—200,000.—.
Für geeignete Persönlichkeit aussichts-
reiche Lebensstellung. Eintritt kurz-
fristig, nach Uebereinkunft. — Hand-
geschriebene Offerten und Beilage von
Lebenslauf, Referenzen und Photogra-
phie erbeten unter Chiffre Z. M. 2665
an Rudolf Mosse, A.-G., Zürich.
Für absolute Diskretion wird Gewähr
geleistet und nicht berücksichtigte
Offerten auf Wunsch zurückgegeben.

A. G. BROWN, BOVERI & CIE., BADEN

Technische Bureaux: Baden, Basel, Bern, Lausanne



Elektrischer Metallschmelzofen,
Bauart Brown Boveri mit automatischer Elektrodenregulierung.

Elektr. Metallschmelzöfen

300 und 600 kg Fassungsvermögen zum Schmelzen v. Metallen u. Metallegierungen

wie
 Nickel-
 Kupfer
 Zinn
 Silber
 Nickel-
 legierungen
 Bronze
 Messing
 Lager-
 metalle
 usw.

Geringster Metallabbrand. Geringer Platzbedarf.
 Einfache, ungefährliche Bedienung.
 Kleiner Energieverbrauch.

Besondere Vorteile:

**Erzeugung von Material grösster Reinheit,
 höchster Festigkeit und Dehnung.**

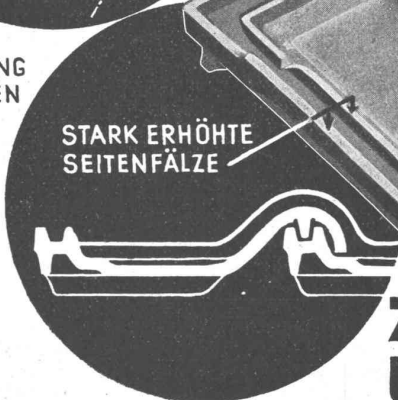
LUDOWICI FLACHPFANNE

für schwachgeneigte Dächer
 Neuartige Doppelverfaltung
 Hält absolut dicht.



NEUARTIGE
 EINORDNUNG DES
 KOPFVERSCHLUSSES

DREIFACHE
 ÜBERDECKUNG
 AN DEN ECKEN



STARK ERHÖHTE
 SEITENFÄLZE

IN DER SCHWEIZ HERGESTELLT DURCH
ZIEGEL A.G. ZÜRICH Tel. 36.698
LAUPER & CIE, PIETERLEN Tel. 4&7

Atelier Häusler