

Objektyp: **Advertising**

Zeitschrift: **Schweizerische Bauzeitung**

Band (Jahr): **101/102 (1933)**

Heft 19

PDF erstellt am: **11.09.2024**

### **Nutzungsbedingungen**

Die ETH-Bibliothek ist Anbieterin der digitalisierten Zeitschriften. Sie besitzt keine Urheberrechte an den Inhalten der Zeitschriften. Die Rechte liegen in der Regel bei den Herausgebern. Die auf der Plattform e-periodica veröffentlichten Dokumente stehen für nicht-kommerzielle Zwecke in Lehre und Forschung sowie für die private Nutzung frei zur Verfügung. Einzelne Dateien oder Ausdrucke aus diesem Angebot können zusammen mit diesen Nutzungsbedingungen und den korrekten Herkunftsbezeichnungen weitergegeben werden. Das Veröffentlichen von Bildern in Print- und Online-Publikationen ist nur mit vorheriger Genehmigung der Rechteinhaber erlaubt. Die systematische Speicherung von Teilen des elektronischen Angebots auf anderen Servern bedarf ebenfalls des schriftlichen Einverständnisses der Rechteinhaber.

### **Haftungsausschluss**

Alle Angaben erfolgen ohne Gewähr für Vollständigkeit oder Richtigkeit. Es wird keine Haftung übernommen für Schäden durch die Verwendung von Informationen aus diesem Online-Angebot oder durch das Fehlen von Informationen. Dies gilt auch für Inhalte Dritter, die über dieses Angebot zugänglich sind.

# SCHWEIZERISCHE BAUZEITUNG

WOCHENSCHRIFT FÜR ARCHITEKTUR / INGENIEURWESEN / MASCHINENTECHNIK  
REVUE POLYTECHNIQUE SUISSE

ORGAN DES SCHWEIZERISCHEN INGENIEUR- UND ARCHITEKTEN-VEREINS  
UND DER GESELLSCHAFT EHEMAL. STUDIERENDER DER EIDG. TECHN. HOCHSCHULE  
GEGRÜNDET 1883 VON ING. A. WALDNER / HERAUSGEGEBEN VON ING. C. JEGHER

Vereins-Mitglieder, beim Verlag: Schweiz 32 Fr.,  
Ausland 40 Fr. jährl.; Nicht-Mitglieder: Schweiz  
40 Fr.; Ausland 50 Fr., postamtlich abonniert  
40 Fr. zuzüglich Gebühren. / Einzel-Nr. 1 Fr.

VERLAG CARL JEGHER, ZÜRICH  
Dianastrasse 5 / Postcheck VIII 6110  
Telephon: 34.507 ■ In Kommission  
bei Rascher & Cie., Zürich u. Leipzig

Inserate durch die A.-G. der Unternehmungen  
RUDOLF MOSSE, Zürich, Basel. / Die  
viergespaltene Colonelzeile 50 Cts., Titelseite  
80 Cts., ausländ. Anzeigen 60 Cts., Titelseite 1 Fr.

# F. Bender.

BAU  
BESCHLÄGE

ZÜRICH, OBERDORFSTRASSE 9 U. 10 - TEL.: 27.192



A.G.  
Adolf Guggenbühl,  
Zürich-Altstetten  
Ingenieurbureau  
und Unternehmung

**WASSER** - Versorgung  
Tiefbau  
Flurstrasse 71  
Tel. 55313

seit 1869  
Abwasser - Klärung

Vorarbeiten und Projekte benötigen Zeit. Lassen Sie sich nicht durch unhaltbare Verhältnisse überraschen!

# Asphalt-Emulsion A.-G., Zürich

Telephon: 58.866

Nüscherstrasse 30

Unternehmung für Asphaltarbeiten

BERCHTOLD & CO.  
THALWIL

TEL. 920.501



# HEIZUNG

WARMWASSER  
LÜFTUNG

PROJEKTE U. BERATUNG KOSTENLOS  
BESTE REFERENZEN

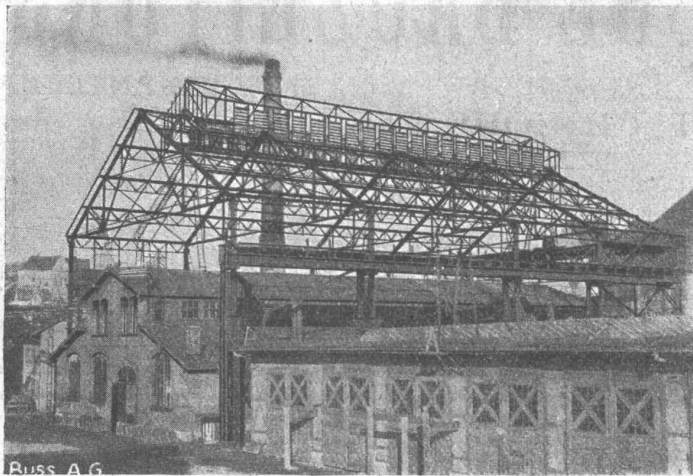
# GLASDACH

KITTLOS MIT BLEIBANDEN

Ausführung auf Holz, Eisen und Beton  
Umdecken gekitteter Glasdächer

JAKOB SCHERRER ZÜRICH 2

Allmendstrasse 5/7 Telephon 57.980



Stahlskelett eines Industriegebäudes, ohne Betriebseinschränkung in den alten Räumen montiert.

# STAHL- HOCHBAU

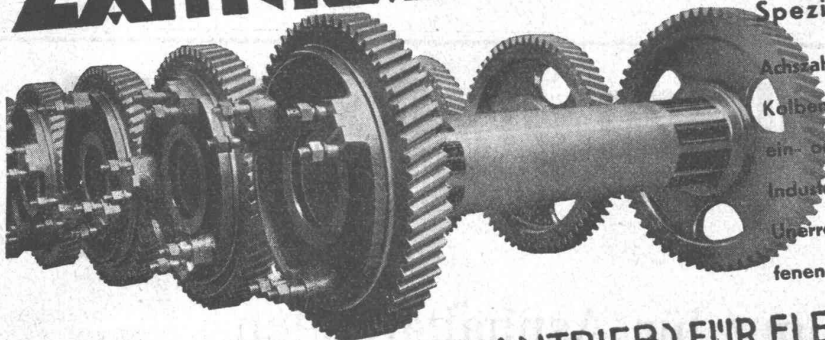
## BUSS & BASEL

**A.-G. für Grundwasserbauten**  
Lausanne BERN Lenzburg  
**Travaux Hydrauliques S. A.**

Sondier- und Kernbohrungen  
Konsolidierung und Dichtung von  
Bauwerken durch Injektion von  
Zement, Chemikalien (Verfahren  
Dr. Joosten) und Emulsionen.  
Bodenverfestigungen u. Bohrpfähle

# ZAHNRÄDERFABRIK

AT. GÄHNEN



Spezialität: Zähler für elektr. Bahnen  
Achszahnradgetriebe mit gehärteten und geschliffenen  
Kegelzähnen, Stirn- od. Schraubenverzahnung. Federnde  
ein- oder zweiteilige Achszahnräder. Getriebe für alle  
Industrien • Flankenschliff nach System „Minerva“  
Unerreichte Präzision, Feinheit und Härte der geschlit-  
fenen Fläche • Zahnräder für alle Industrien.

HOHLWELLEN (SECHERON-ANTRIEB) FÜR ELEKTRISCHE LOKOMOTIVEN

**SAUTER, BACHMANN & CIE.**  
**NETSTAL**  
TELEPHON: 4.44

## Schweiz. Sprengstoff A.G. Cheddite & Dynamit

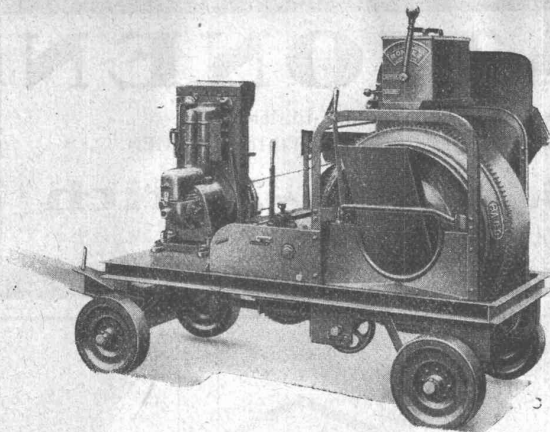
Fabriken in Liestal und Isleten (Kt. Uri) Bureau in Liestal Telephon 182  
Telegr.-Adr.: Cheddite Liestal

liefert die bewährten

**Sicherheitssprengstoffe:** { **Gelatine Telsit, Spezial Gelatine Telsit,  
Cheddite und Gelatine Cheddite, sowie  
ungefrierbare Dynamite und Sprengelatine**

Prima Sprengkapseln in Kupfer und Aluminium, Zündschnüre und Zubehör

Generalvertreter für die französische Schweiz: **Petitpierre Fils & Cie., Neuchâtel**



## Der Anspruchsvollste findet sich befriedigt

durch die hervorragende Ausführung der RACO-von-ROLL-Betonmischer. Diese Maschinen sind auf vielen hundert Bauplätzen, wie auch bei Grosskraftwerkbauten anzutreffen, wo solche ihre betriebssichere und überlegene Arbeitsweise täglich bestätigen. — Nicht nur ins Auge gefällig, sondern auch stark und lebensfähig. Mit patentiertem Wassermesser Rondez unerreicht in Einfachheit und Betriebssicherheit.

INGENIEURBUREAU  
**ROBERT AEBI & CIE. A.G. ZÜRICH**  
BAUMASCHINEN - MASCHINENFABRIK

# CHARMILLES - GENÈVE

TURBINES HYDRAULIQUES

2 REALISATIONS REMARQUABLES DU

## PIVOT CHARMILLES

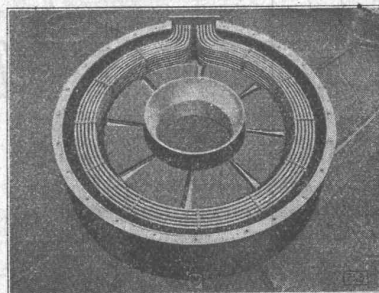
CONSORTIUM RYBURG-SCHWÖRSTADT

CENTRALE DE KEMBS



4 PIVOTS, CHARGE

### 900 TONNES



5 PIVOTS, CHARGE

### 700 TONNES

ATELIERS DES CHARMILLES S. A. GENÈVE

725



# SAURER



LASTWAGEN 2 bis 6 T. OMNIBUSSE U. CARS-ALPINS 12 bis 50 PL.  
MIT 4 UND 6 CYL. BENZIN- UND DIESEL-MOTOREN

Neueste Verbesserung an Diesel-Motoren:

**VOLLSTÄNDIGE VERBRENNUNG KEINE RAUCHBELASTIGUNG MEHR**

Verlangen Sie Referenzen und Atteste, sowie die Broschüre: „Der neue Saurer-Fahrzeug-Dieselmotor“

**AKTIENGESELLSCHAFT ADOLPH SAURER**  
ARBON BASEL MORGES ZÜRICH

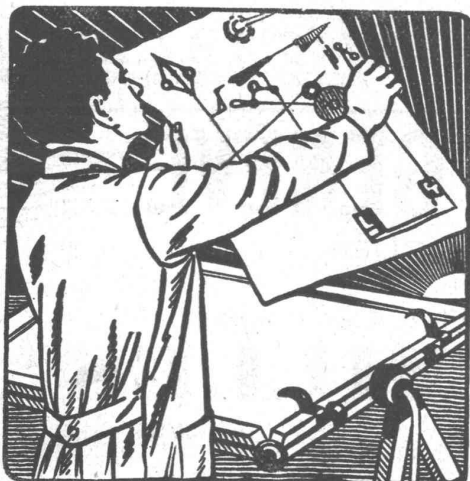


# VENTILATIONEN

LUFTKONDITIONIERUNG (Lufterwärmung, -kühlung und -filtrierung)  
KÜCHENVENTILATIONSANLAGEN - GARAGELÜFTUNGEN - LUFTFILTERANLAGEN

**Ventilator A.-G., Stäfa-Zürich**

Ausschliessliche Spezialfabrik



**Schweiz. Lichtpausanstalten A.-G., Zürich**

vormals Hatt & Cie. - Zähringerstrasse 55 (beim Central)

**Vervielfältigungen jeder Art**

Reichhaltiges Lager in allen technischen Papieren



die anerkannt beste Lackfarbe der Welt.  
Hochglänzend und Matt

Generalvertreter für die Schweiz:  
C. Hässig, St. Albanvorstadt 12, Basel.



**Armbruster Söhne**

Obere Zäune 19 - Zürich

**ERWIN MAIER,**

BERATENDER  
INGENIEUR

**SCHAFFHAUSEN**

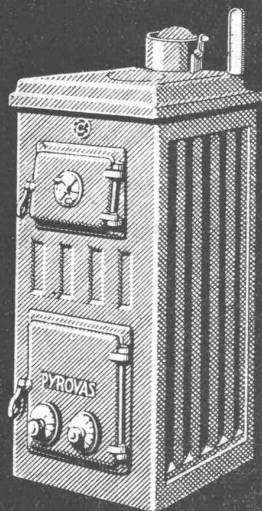
Dipl. Ing. E.T.H., Mitglied S. I. A. u. A. S. I. C.

Steigstrasse 51 - Telephon 16.56

**INGENIEUR-BUREAU**

Beratung, Projekte, Bauleitungen und Gutachten für Hoch- und Tiefbauten aller Art

**SPEZIALITÄT: EISENBETONBAU**



sofort lieferbar

**Helios die modernen Radiatoren**

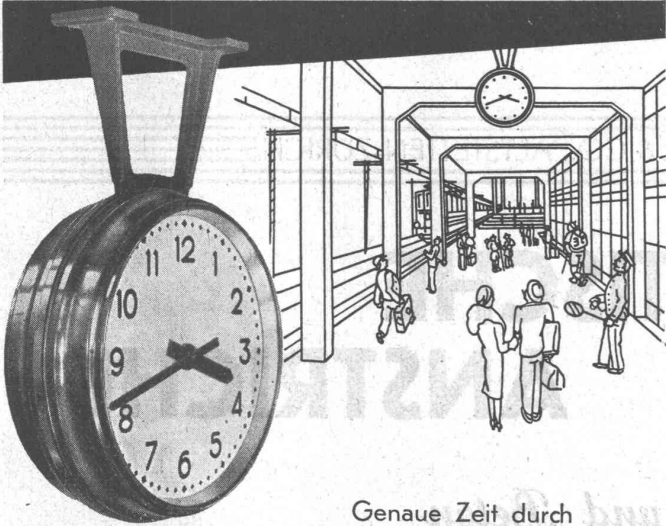
**Pyrovas der neue Heizkessel**

**Eisenwerk Klus**

# Stahlkonstruktionen

aller Art für Brücken, Gebäude, Kraftwerke etc. / Maste, Krane, Tanks, Druckrohre, Blechkonstruktionen jeder Art

## Wartmann & Cie, Brugg

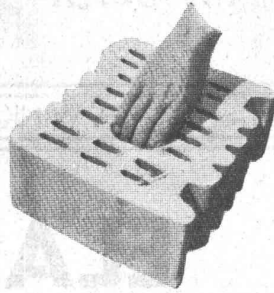


Genauere Zeit durch

### INDUCTA-Zentraluhren - Anlagen

die unabhängig von einer fremden Steuerstromquelle sind

**LANDIS & GYR A.-G. ZUG**



### Hochwertiger - ja aber nicht teurer

als die übrigen üblichen Mauerwerksysteme ist das B. K. S.-Tonkammerstein-Mauerwerk. Verlangen Sie unsere Kalkulationen und die übrigen Unterlagen, oder noch besser unseren orientierenden, für Sie unverbindlichen Besuch.

**A. Büchele & Cie., Zürich**  
**B. K. S.-Tonkammersteine**  
 Haldenstrasse 46      Telephon 32.529

# FRICK-GLASS ALTSTETTEN-Zh.

Spezial-Unternehmen für

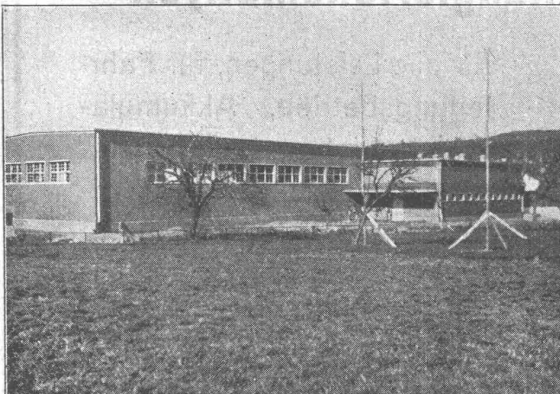
## wasserdichte Beläge

auf Flachdächern, Terrassen, Balkonen in Waschküchen und Badezimmern

Grundwasser- u. Brückenisolierungen  
 Kork-Isolationen

### Ia REFERENZEN

Fachberatung unverbindlich und kostenlos  
 Telephon 55.064



Reithalle Rosenberg :: Architekt: L. Völki, Winterthur  
 Dachfläche 1200 m<sup>2</sup>



*für*

# ABDICHTUNGEN

*im Hoch- und Tiefbau*

FABRIKANTEN: KASP. WINKLER & CO., ALTSTETTEN-ZÜRICH

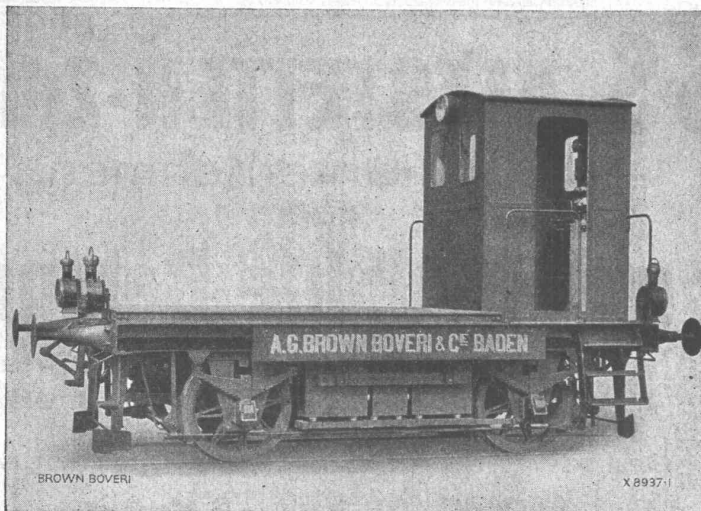


# ELASTISCHE ANSTRICHE

*für Verputz und Beton*

## A. G. BROWN, BOVERI & CIE., BADEN

Technische Bureaux: Baden, Basel, Bern, Lausanne



### Traktoren und Rangierlokomotiven

für alle Leistungen, für Fahrleitungsbetrieb, Akkumulatorenbetrieb und mit benzin- oder dieselektrischem Antrieb.

Verlangen Sie Offerte.