

Objektyp: **Advertising**

Zeitschrift: **Schweizerische Bauzeitung**

Band (Jahr): **101/102 (1933)**

Heft 20

PDF erstellt am: **05.08.2024**

Nutzungsbedingungen

Die ETH-Bibliothek ist Anbieterin der digitalisierten Zeitschriften. Sie besitzt keine Urheberrechte an den Inhalten der Zeitschriften. Die Rechte liegen in der Regel bei den Herausgebern. Die auf der Plattform e-periodica veröffentlichten Dokumente stehen für nicht-kommerzielle Zwecke in Lehre und Forschung sowie für die private Nutzung frei zur Verfügung. Einzelne Dateien oder Ausdrucke aus diesem Angebot können zusammen mit diesen Nutzungsbedingungen und den korrekten Herkunftsbezeichnungen weitergegeben werden. Das Veröffentlichen von Bildern in Print- und Online-Publikationen ist nur mit vorheriger Genehmigung der Rechteinhaber erlaubt. Die systematische Speicherung von Teilen des elektronischen Angebots auf anderen Servern bedarf ebenfalls des schriftlichen Einverständnisses der Rechteinhaber.

Haftungsausschluss

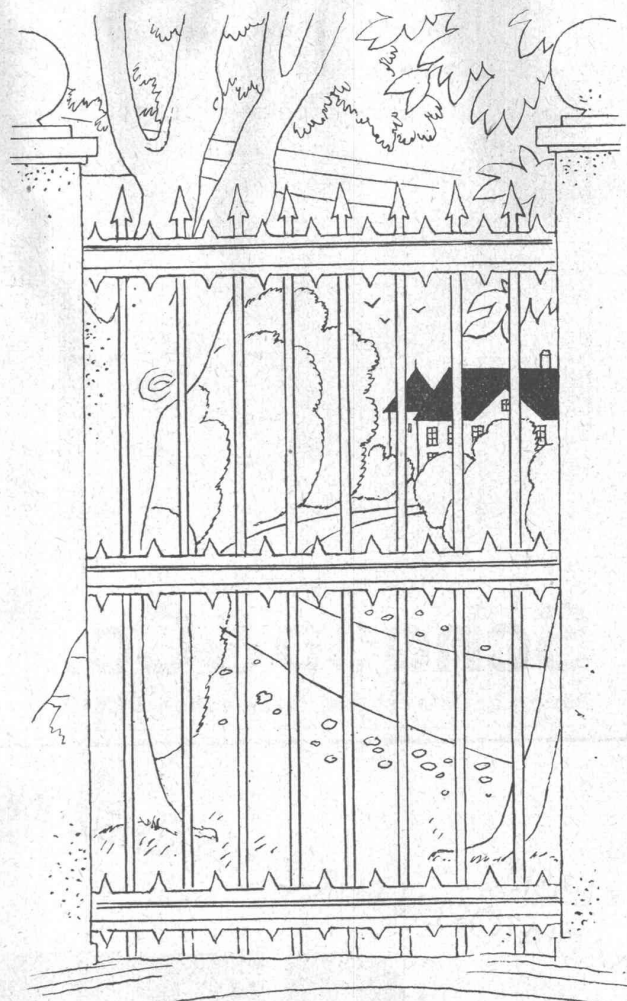
Alle Angaben erfolgen ohne Gewähr für Vollständigkeit oder Richtigkeit. Es wird keine Haftung übernommen für Schäden durch die Verwendung von Informationen aus diesem Online-Angebot oder durch das Fehlen von Informationen. Dies gilt auch für Inhalte Dritter, die über dieses Angebot zugänglich sind.



ELEKTRISCHE
FAVAG

Uhren sind überall am Platz.

„FAVAG“ Fabrik Elektrischer Apparate A. G., Neuenburg

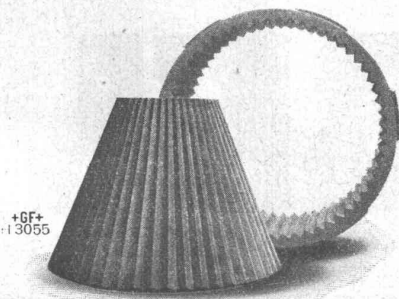


Privat-

Telephone sind Erinnerungen an die gute alte Zeit. Heute telephoniert man dreimal soviel als vor zehn Jahren und deshalb sind Apparate, mit denen man nicht einmal über die Strasse telephonieren kann, unnütz.

Wozu eine staatliche und eine private Telephonanlage? Vereinigen Sie beide und Sie werden sehr befriedigt sein!

Die Telephonämter beraten Sie unverbindlich.

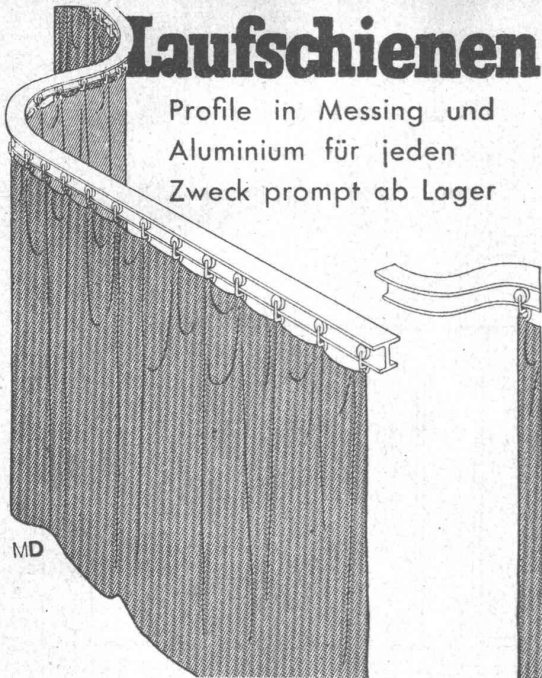


+GF+
13055

+GF+
Elektro-Mangan-Hartstahl

Brechbacken
Seitenkeile
Brechkegel
Walzenmäntel
Baggerzähne
Panzerplatten

Aktiengesellschaft der Eisen- und Stahlwerke
vormals Georg Fischer, Schaffhausen (Schweiz)



MD

Schoop & Co.
Zürich 1, Usterstraße 5, Telefon 34.610

Laufschiene

Profile in Messing und Aluminium für jeden Zweck prompt ab Lager

Hartwag Zürich

Hart- und Weichholz A. G.

Lager mit Geleiseanschluss

Telephon 58.843

Schnittwaren und Hobelwaren

für Bau- und Schreinerzwecke

Rundholz

für Säge- und Baubedarf

Betonbalken-Fabrik Oberrieden

KARL OTTIKER

Bureau Zürich Hofwiesenstr. 44, Telephon 61.260
Fabrik in Oberrieden, Tel.: 924.830, Luzern, Tel. 3434



Steg-Hohlkörper-Decke

ohne Einschalung, System Ottiker Patent 116302, D. R. P. Gut isolierende, schallsichere Deckenkonstruktion. Schnelles einfaches Verlegen.

KESSEL
RADIATOREN FÜR ZENTRALHEIZUNGEN

STREBEL

BUREAUX: ZÜRICH 1, TORGASSE 2

NEUE SANDGRUBEN A.-G., MOLL

(LES NOUVELLES SABLIERES DE MOLL)

(BELGIEN)

QUARZ-SAND, weiss, gewaschen, gesiebt, getrocknet, in drei verschiedenen Körnungen

FÜR ALLE ZWECKE: Beton, Hoch- und Tiefbau, Strassenbau, Gartenanlagen, Zementwarenfabriken, Mauersand, Verputzsande für weisse Zementarbeiten, Innendekorationen, weisser Sand für Strandbäderanlagen, spezielle Schmelz- und Schleifsande für die Glasfabrikation, keramische Industrie, Porzellan-Fabriken, chemische Fabriken · Spezial Kern- und Formensand für die Stahl- und Eisen-Industrie (Giessersand), Metallindustrie, sowie für alle Spezialzwecke · Spezieller Quarzsand für die Fabrikation von Quarzmehl · Sonderangebote für jede Qualität

LEISTUNGSFÄHIGKEIT: 3500 TONNEN PRO TAG

Prompte Bedienung · Konkurrenzlose Preise · Verlad per Bahn und Schiff Schweizergrenze · Direkte Lieferungen, ohne Vermittler · Muster, Analysen, Referenzen absolut gratis · Referenz: Schweizerische Handelskammer, Brüssel

Telegramme: SILVERSAND, MOLL

Direktor: FERNAND MOL

Telephon: MOLL No. 2 und 15

Haftmethode

Eidg. Markenschutz
Schweiz. Patent angemeldet
Deutsches Patent angemeldet

Neues bewährtes Verfahren zum Aufkleben von Wandplatten ohne Sandzusatz auf Wandputz, Gipsunterlage, Ölfarbe, Holz-faser-Isolierplatten mit nachweisbar vollendeter Haftfestigkeit.

Rasches, sauberes und billiges Wiederbefestigen von abgefallenen alten Wandbelägen ohne Verputz abschlagen.
Prospekt auf Verlangen.

Wir warnen vor äusserlichen Nachahmungen und empfehlen den praktischen Versuch des nachträglichen Abschlagens einzelner Wandplatten, welcher allein den Nachweis über die Brauchbarkeit eines Versetzverfahrens bringt.

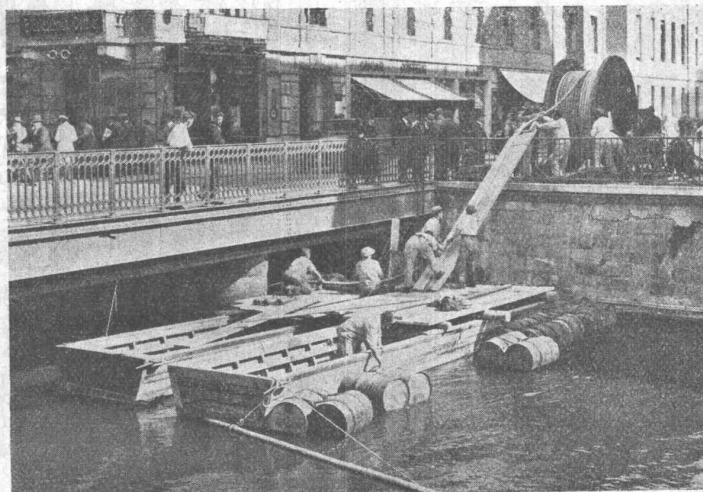
SPONAGEL & CO. ZÜRICH

Telephon 37.600

Sihlquai 139/143

KABELWERKE BRUGG A-G IN BRUGG

[AARGAU]



Verlegung eines Hochspannungskabels durch den Schanzengraben für das Elektrizitätswerk der Stadt Zürich

Bleikabel

aller Art, für **Starkstrom**, Hoch- und Niederspannung, und **Schwachstrom** für sämtliche Verwendungszwecke

Neueste Modelle in Kabelarmaturen

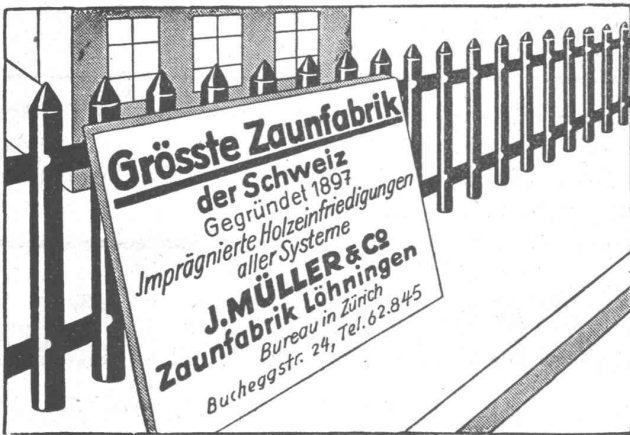
Abteilung Drahtseilerei: Drahtseile von auserlesenem Stahlmaterial für Baugewerbe, Transportanlagen etc., **Bergbahnseile**
Spezialitäten: Das anerkannt vorzüglich bewährte spannungs- und drallfreie Drahtseil

„Tru-Lay-Brugg“

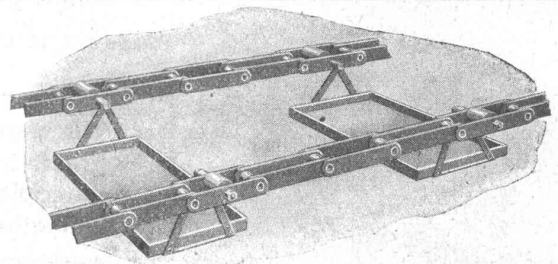


TEL. 23.038

liefern vorteilhaft sämtliche Baueisen, sowie alle übrigen Baumaterialien. — Wir erstellen auch fertige **Wand- und Boden-Platten-Beläge.**



Grösste Zaunfabrik
 der Schweiz
 Gegründet 1897
 Imprägnierte Holzeinfriedigungen
 aller Systeme
J. MÜLLER & Co
 Zaunfabrik Löhningen
 Bureau in Zürich
 Bucheggstr. 24, Tel. 62.845



Verlangen Sie für Ihre Installationen

RENOLD-Transport-Ketten

unübertroffen in Präzision u. Material

Bitte Katalog verlangen!

W. Emil Kunz, Gotthardstr. 21, Zürich 2 Tel. 52910

Baur & Cie.

Hoch- und Tiefbau-Unternehmung **A.-G.**

Ausführung der Bauarbeiten zum Haus Weckherlin in Küsnacht (siehe Textteil).

ZÜRICH

GEGRÜNDET 1855

SEEFELDSTRASSE 162

TELEPHON 44.680

BLEISTIFT-PAUSPAPIERE

ED. AERNI-LEUCH, BERN

Lichtpaus-, Plan- und Zinkdruck-Anstalt
 Fabrik von Lichtpauspapieren



*liegend u. stehend, ortsfest u. fahrbar,
 für alle Brennstoffe u. Anwendungsgebiete*

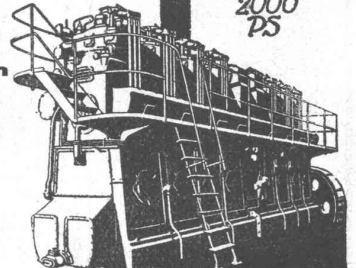
ferner
Diesel-Lokomotiven für Normalspur
Rangier-Lokomotiven
Diesel-Lokomobilen
Heizgas-Anlagen
Motor-,Dynamos- und Pumpen-Agregate

insbesondere
Kompressorlose Dieselmotoren

für Industrie, Gewerbe, Landwirtschaft und Schifffahrt

Generalvertretung:

Würgler, Mann & Co., Zürich-Albisrieden
 Telefon No. 34.109



Von 15 bis 2000 PS



Geleise-Anlagen für Industrie und Bahnen

Projektierung und Einbau

Lieferung von Oberbaumaterial

Zürich und Filialen in der übrigen Schweiz

Neue Sandgruben A.-G., Moll (Belgien). (Nouvelles Sablières de Moll.) In der Bau-, Metall- und Glasindustrie haben die Quarzsande dieses Werkes bereits Weltruf erlangt; denn schon seit sehr langer Zeit wird dieses so wichtige Rohmaterial nach allen Ländern, auch nach Uebersee exportiert. Seine Sandgruben dehnen sich auf grossen Flächen aus und die verschiedenen Quarzschichten befinden sich fast ganz unter Wasser. Mit Hilfe von zahlreichen grossen Zentrifugal-Pumpen, mit einer Stundenleistung von 500 m³, wird der rohe Quarzsand mit dem Wasser aus der Tiefe gesogen und in Röhren, die auf Flössen auf dem Wasserspiegel sich befinden, nach der ersten Wasch- und Siebinrichtung angeschwemmt. Von dort wird der Sand nach gleicher Methode nach den Silos gebracht, wo eine zweite Waschung und Siebung nach Korngrössen vorgenommen wird, mit Zuhilfenahme von grossen Mengen sauberen Wassers. Diese Silos, im ganzen elf, von denen jeder 1000 bis 2000 Tonnen aufnehmen kann, sind mit Filteranlagen versehen, welche die Abscheidung des Sandes vom Wasser bewirken. Nach der Aussiebung der verschiedenen Korngrössen und nach vollständiger Trocknung des Sandes be-

ginnt die Verladung des fertigen Produktes mittels mobilen Ladekränen in Form von Baggermaschinen, mit einer Ladefähigkeit von ca. 150 Tonnen pro Stunde. Diese gestatten eine tägliche Produktion von 3500 Tonnen auf Schiff und auf Wagons zu verladen. Die verschiedenen reinen Quarzsande des Werkes Moll, mit einem Kieselsäuregehalt von über 99,5 % erfreuen sich eines sehr grossen Absatzes in allen Industriezweigen, als Baumaterial-, Schmelz- und Schleifsand, Giessereisand etc.; es kann dank der modernen Einrichtungen für jeden Gebrauch ein spezieller Quarzsand abgegeben werden.

Türschilder aus Antikorodal fabriziert die Firma C. Huguenin-Sandoz, Gravure moderne; Neuchâtel, die spezialisiert ist für Gravüren aller Metalle. Diese Schilder sind von schöner Farbe, wie Silber aussehend, poliert oder matt ausgeführt. Sie oxydieren sozusagen nicht und halten sich deshalb sehr lange schön. Die Firma fabriziert auch Schriftzeichen und Zahlen in allen Grössen zum Befestigen mittels Stiften auf Glas, auf Schaufenster, auf Fassaden.



Ventilatoren

- Allgemeine Ventilations-Anlagen
- Ventilations-Luftheizungen
- Entnebelungs-Anlagen
- Tröckne-Anlagen
- Staubluftfilter-Anlagen
- Pneumatische Transport-Anlagen
- Späne- u. Staubabsaugungs-Anlagen

fabrizieren in bewährten Ausführungen

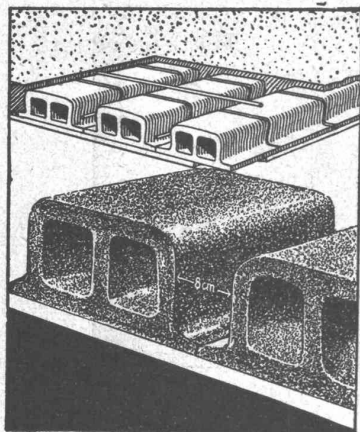
Wanner & Co. A.-G. Horgen

GUSS-BAUSTEIN-FABRIK ZÜRICH A.-G. ZÜRICH

Bureau: Zürich, Fraumünsterstr. 14
Telephon 38.087

Fabriken: Altstetten, Güterstr., Tel.: 55.022
Badenerstr., Tel.: 55.415

Erste Spezialfabrik für SCHLACKEN- und BIMS-PRODUKTE



Deckensteine „Phönix“

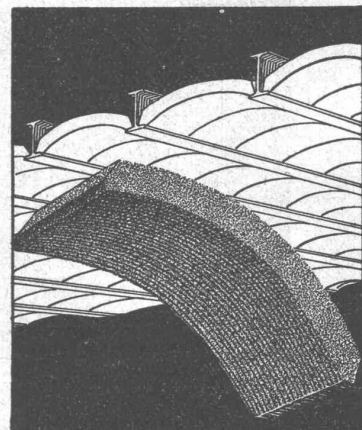
aus Schlacken- oder Bimsbeton

Hochisolierendes Material
Garantiert salpeterfrei

Herkules-Hourdis

aus armiertem Beton bieten durch ihre **hohe Tragfähigkeit, Billigkeit, raschen Einbau und sofortige Benutzungsmöglichkeit** der eingedeckten Räume, grosse Vorteile -

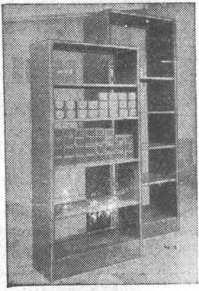
Billigste Massivdecke



KESSELSCHMIEDE RICHTERSWIL DRUCKROHRE

Blecharbeiten, Behälter, Gasometer, Tanks, Silos

HANS KISSLING



Billigste neuzeitliche
**Waren-
Gestelle**

in Metall
⊕ Patent Nr. 161530

HANS KISSLING
EISENBAU AG BERN

ERNST SCHEER HERISAU

TELEPHON 192

EISEN- UND STAHL- KONSTRUKTIONEN

FÜR HOCH- UND TIEFBAU

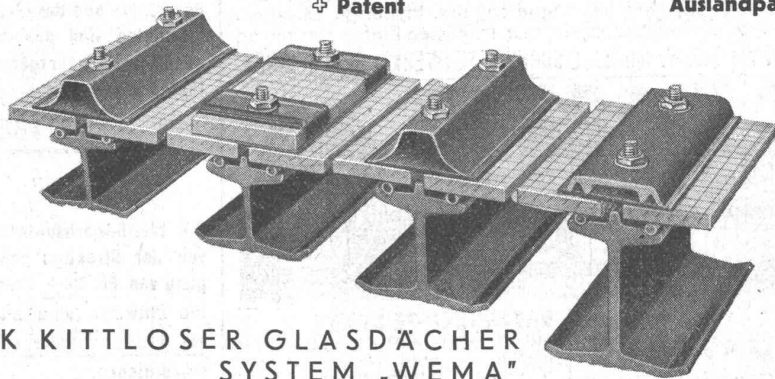


PATENTE
ERWIRKT H. KIRCHHOFER
ZÜRICH LOEWENSTR. 51

WEMA DIE BESETZTEN KITTLOSEN GLASDÄCHER

⊕ Patent

Auslandpatente



FABRIK KITTLOSER GLASDÄCHER
SYSTEM „WEMA“

UND BEGEH- UND BEFAHRBARER GLASEISENBETON-OBERLICHTER
MARTIN KELLER & CO., WALLISELLEN-ZÜRICH

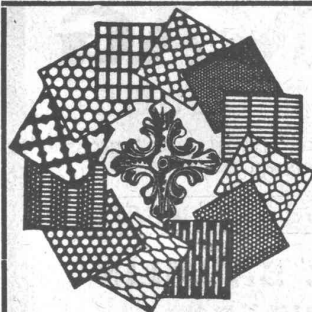
INHABER: MARTIN KELLER & HARTWIG HÜBNER

TEL. WALLISELLEN 932.114

sche
Keim
MINERALFARBEN

wetterfest und lichtecht; seit
50 Jahren anerkannt bestes
Material für farbige Fassaden.
Man hüte sich vor Nachahmungen

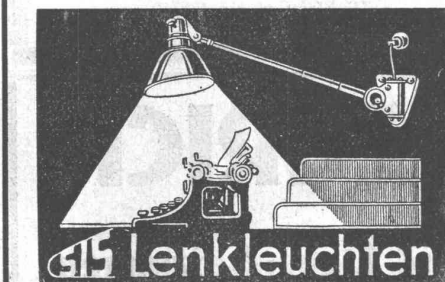
CHR. SCHMIDT SÖHNE
Zürich 5 Hafnerstrasse 47



H. HEER & CO OLTEN

SPEZIALITÄT

Gelochte und
gepresste Bleche

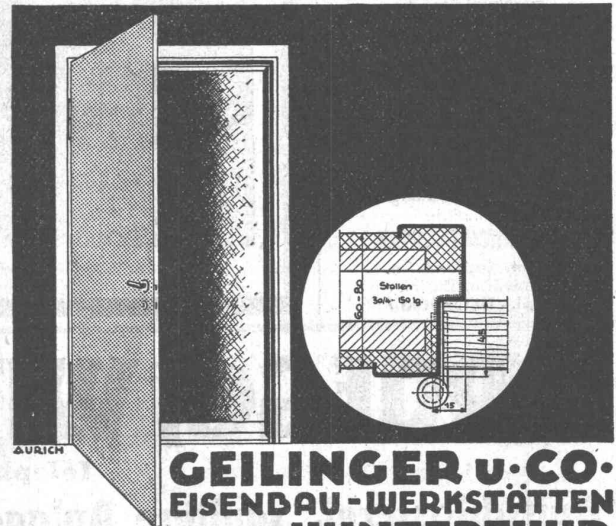


Twelag A-G
Basel
Fabrikation neuzeitlicher
Beleuchtungskörper

Zahlreiche Modelle
für Innen- u. Aussen-
beleuchtung

Verlangen Sie Katalog

TÜRZARGEN



GEILINGER U. CO.
EISENDAU-WERKSTÄTTEN
WINTERTHUR

S.T.S. Schweizer Technische Stellenvermittlung
 Service Technique Suisse de placement
 Servizio Tecnico Svizzero di collocamento
 Swiss Technical Service of employment

ZÜRICH, Tiefenhöfe 11 — Telefon: 35.426 — Telegramme: INGENIEUR ZÜRICH.
 Für Arbeitgeber kostenlos. Für Stellensuchende Einschreibgebühr 2 Fr. für 3 Monate.
 Bewerber wollen Anmeldebogen verlangen. Auskunft über offene Stellen und Weiterleitung von Offerten erfolgt nur gegenüber Eingeschriebenen.

Maschinen-Abteilung.

579 Dipl. Ingenieur, mit spez. Erfahrung in Konstruktion und Fabrikation von Wasser-Turbinen und Papiermaschinen, als technischer Direktor nach Italien. Sprachkenntnisse Bedingung

585 Ingénieur-électr. dipl. (ou Technicien dipl.), spécialisé sur le courant faible, constructeur-praticien sur app. électr. à courant faible ou app. de précision pour courant fort. Pratique désirée. Situation d'avenir. Suisse Romande.

587 Dipl. Ingenieur (od. Techniker), als Betriebstechniker, mit Praxis im Apparatebau, auf elektrotechnischem Gebiet. Alter 30/40 Jahre. Dauerstelle. 1. Januar 1934. Deutsche Schweiz.

**Architekt
 oder Bautechniker
 gesucht für Plan-Wettbewerb**

für öffentliche Bauten. Es wollen sich nur Herren melden, welche sich über erstklassige Referenzen und erfolgreiche Tätigkeit ausweisen können. — Offerten unter Chiffre T. 11357 Ch. an Publicitas A.G. Chur.

BETRIEBS-INGENIEUR

Zur Unterstützung der Betriebsleitung unserer Walzwerke suchen wir für möglichst baldigen Eintritt einen akademisch gebildeten

MASCHINEN-INGENIEUR

mit einigen Jahren Betriebspraxis u. womöglich mit Kenntnissen im Hüttenfach. Bewerbungen von schweizerischen Staatsangehörigen mit ausführlichen Angaben über Studiengang, bisherige Tätigkeit, Gesundheitszustand, Gehaltsansprüche u. frühesten Eintrittstermin an GESELLSCHAFT der LUDW. von ROLL'SCHEN EISENWERKE, GERLAFINGEN.

CLICHE 
Armbruster Söhne
 Obere Zäune 19 - Zürich

Junger

BAUTECHNIKER

flotter Zeichner und Aussteller, sicher im Entwurf und Detail, mit Konkurrenzserfolgen, sucht Stelle. — Offerten unter Chiffre Z. A. 2979 befördert Rudolf Mosse, A.-G., Zürich.

BAUFÜHRER-ZEICHNER

mit vielseitiger Praxis u. Kenntnissen im landwirtschaftl. Bauwesen, selbständig u. zuverlässig arbeitend, sucht auf Frühjahr passende Stelle in Architekturbureau. Verassoerung erwünscht. — Offerten unt. Chiffre Z. S. 2938 bef. Rudolf Mosse A.G., Zürich.

Edison sagt:

„Jeder kann ein erfolgreicher Erfinder werden, wenn in Patentsachen richtig informiert.“
 Aufschluß gibt die 80seitige Broschüre „Erfinder u. Patente“; heute noch gratis verlangen. Erste Besprechung unverbindlich.



Rebmann, Kupfer & Co.
 Patentanwälte, Zürich
 Paradepl. - Tiefenhöfe 7

589 Ingenieur-Chemiker, als Betriebsleiter für Steinzeug- und Baukeramik, mit mehrjähriger praktischer Tätigkeit in Steinzeug- und Klinkerfabriken Gründliche prakt. Erfahrung im Betrieb von Brennöfen. Silikatchemie. Alter mindestens 30 Jahre. Dauerstelle, sofort. Deutsche Schweiz.

Bau-Abteilung.

552 Gewandter und erfahrener Statiker und Konstruktions-Ingenieur, für Stahlbau. Alter 30/35 Jahre. Bei Eignung Dauerstelle. Deutsche Schweiz.

582 Statiker und Konstrukteur, für Eisenkonstruktionen. Deutsch und womöglich Französisch. Sofort. Zentralschweiz.

586 Hochbau-Techniker mit guter Praxis, gewandter Zeichner, nur mit erstklassigen Referenzen. Architektur-Bureau Zürich.

598 Bautechniker-Bauführer mit Maurer- und Eisenbetonpraxis, für Plan-Ausführung und Bauführung. Sofort. Zentralschweiz.

600 Statiker für Holzkonstruktionen, mit prakt. Erfahrung in der Zimmererei. Dringend. Deutsche Schweiz.

604 Innen Architekt-Möbelzeichner, für Entwurf und Detailpläne im gesamten Innenausbau, sowie Bureauarbeiten, Offertenwesen, usw., mit gründlichen Kenntnissen in Möbelschreinerei und Holzbildhauerei. Dauerstelle. Möbelfabrik der deutschen Schweiz.

Vertretung

Zur Ausbeutung einer neuen hängenden Decke (patentiertes System), suchen wir in der Schweiz mit ernstern, bei Architekten, Unternehmern usw. gut eingeführten Firmen in Verbindung zu treten. Offerten mit genauen Unterlagen an

CARL ANNEN. Unternehmer, NEUENBURG, Telefon 11.01.

WETTBEWERB

Die BASLER KANTONALBANK in BASEL eröffnet unter den in den Kantonen Baselstadt und Baselland heimatberechtigten und den daselbst seit zwei Jahren niedergelassenen Architekten einen

WETTBEWERB ZUR ERLANGUNG VON PLÄNEN

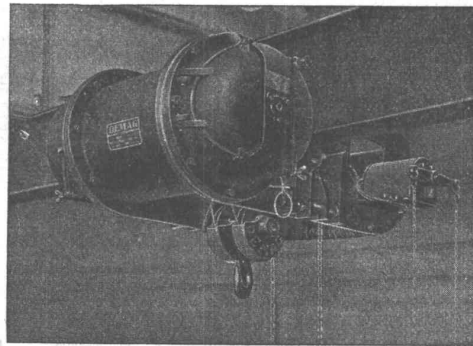
FÜR EIN NEUES BANKGEBÄUDE

Die Wettbewerbsunterlagen können von der Direktion gegen Hinterlegung von Fr. 20.— bezogen werden. Die Entwürfe sind bis spätestens am 1. März 1934, abends 5 Uhr, einzureichen.

BASEL, den 6. November 1933.

DIE DIREKTION DER BASLER KANTONALBANK.

DEMAG
 ELEKTROZÜGE
 Spezialausführung „Kurze Katze“, grösste Ersparnis an Bauhöhe.
 HEBEZEUGE VON WELTRUF
 ING. G. BÄUMLIN
 LUZERN
 TELEPHON Nr. 20040



„Kurze Katze“, für Kurven bis 3 m Radius.

E. RÜEGG, WITIKON-ZÜRICH

Telephon 43.239

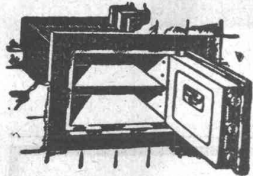
Bauschlosserei, sanitäre Anlagen, Zentral- und Etagenheizungen



**Elektrische =
Installationen**
Licht-, Kraft-,
Ventilations-,
Heizungs- u. Te-
lephon-Anlagen

Baumann, Koelliker
& Co. A. G., Zürich, Sihlstr. 37, Tel. 33.733

UNION-Einmuerkassen



Briefkasten
Eiserne Türen u. Zargen
Kassenschränke
Stahlmöbel
Stahlpulte etc.

Union-Kassenfabrik A.-G., Zürich
Gessnerallee 36 - Verlangen Sie Prospekt Nr. 80 - Telephon 51.758
Ingenieur-Besuch kostenlos

Junger, künstlerisch befähigter
ARCHITEKT
findet bei entsprechenden Lei-
stungen Dauerstelle in Architek-
turbureau. Angebote werden er-
beten unter Beilage von Zeug-
nisabschriften, Angabe des Bil-
dungsganges und der Gehalts-
Ansprüche, sowie des Eintritts-
Termine u. Chiffre Z. G. 2909 an
Rudolf Mosse, A.-G., Zürich.

HOTEL
Habs-Royal
Bahnhofplatz
ZÜRICH
RESTAURANT
SITZUNGSZIMMER



A. Schmid's Erben, Zürich

Asphalt - Geschäft Gegründet 1865 Telephon 32.108

Ausführung aller vorkommenden

Gussasphaltarbeiten
für Hoch- und Tiefbau

Ersteller der **Fundament-Isolierungen** gegen Grund-
wasser bei den Neubauten:

Bankgebäude Leu & Co., A.-G., Zürich im Jahre 1914
Schweiz. Nationalbank Zürich im Jahre 1920 : Eidgen.
Grossflugzeughalle Dübendorf im Jahre 1922 : Heizraum
der Zentralwerkstätte Seefeld der Zürcher Strassenbahn
im Jahre 1923 : Neubau Schweizer. Volksbank im Jahre 1923
Basler Handelsbank; Umbau Börse Zürich 1931.

Baubestandteile

norm ab Lager
lieferbar

Kellerfenster
Kohleneinwürfe
Schuhroste
Schuhkratzeisen
Teppichrahmen usw. | helfen
sparen.

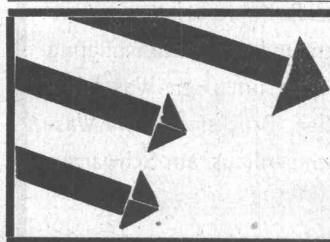
metallbau ag
Albisrieden-Zürich - Telephon 39.909

Spezialbeton  **Kunststeinwerk**
A.-G. Staad Kt. St. Gallen

Was sich der Architekt längst wünscht, wir liefern es:

mit korrekter Wassernase und festen, glatten Kanten, das Wasser **nicht** nachsaugend. Die **ganze Bank sauber, gerade, glatt, wie gehobelt**. Farben: alle, vornehmlich aber aus dunkeln, schwarzblauen, schwarzgrünen, melierten, nicht wassersaugenden, bewährten Gesteinen, eine **scharf betonte, farbbeständige Linie** ergebend.
Preise: mässig, so dass noch erstklassige Armierung, Arbeit und Ausführung möglich ist.
Event. Interessenten erhalten Besuch und Muster unverbindlich. Referenzen verlangen.
Fassadenverkleidungen, Türen und Fensterrahmen in gleicher Art

Wetterfeste Fensterbänke



STOPSTARA

die ideale Verglasungsmasse für

EISENFENSTER

und andere Metalle. Stopstara ist unentbehrlich für
Glasfüren, Glaszwischenwände, Schaufenster, Aus-
stellungskästen etc.

Stopstara dichtet tadellos ab und erhärtet innert 8 bis
14 Tagen zu einer harten, gummiartigen Masse.

Zu beziehen durch Glas- und Eisenwarenhandlungen.

PLÜSS-STAUER AG, OFTRINGEN

Schmidhof, Zürich

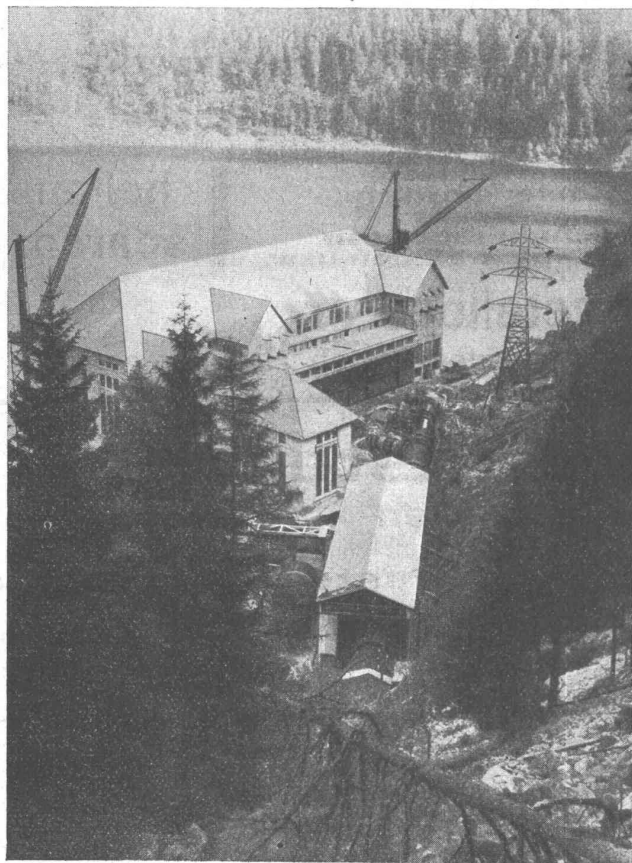


Schaufenster-Anlagen

in Eisen, Bronze und Anticorodal, mit Scherengitter und Sonnenstoren

Gebr. Tuchschnid

Frauenfeld, Tel. 70, Zürich, Löwenstr. 3 (Sihlporte), Tel. 32.301



Maschinenhaus

Locher & Cie., Zürich

Bauingenieure und Bauunternehmer
Hoch- und Tiefbau

Gegründet 1830 durch J. J. Locher

Telephon 35603

Pelikanstr. 25

Hochdruckakkumulierungs- Anlage

Schwarzer-Weisser-See
(Vogesen)

Als beratende Ingenieure des Bauherrn mit der Anfertigung der Ausführungspläne sämtlicher Tiefbauarbeiten und der Beaufsichtigung beauftragt. Die Arbeiten umfassen Wasserfassung am Weissen See, Druckstollen mit Wasserschloss und Maschinenhaus am Schwarzen See.