

**Zeitschrift:** Schweizerische Bauzeitung  
**Band:** 101/102 (1933)  
**Heft:** 21

## Werbung

### Nutzungsbedingungen

Die ETH-Bibliothek ist die Anbieterin der digitalisierten Zeitschriften. Sie besitzt keine Urheberrechte an den Zeitschriften und ist nicht verantwortlich für deren Inhalte. Die Rechte liegen in der Regel bei den Herausgebern beziehungsweise den externen Rechteinhabern. [Siehe Rechtliche Hinweise.](#)

### Conditions d'utilisation

L'ETH Library est le fournisseur des revues numérisées. Elle ne détient aucun droit d'auteur sur les revues et n'est pas responsable de leur contenu. En règle générale, les droits sont détenus par les éditeurs ou les détenteurs de droits externes. [Voir Informations légales.](#)

### Terms of use

The ETH Library is the provider of the digitised journals. It does not own any copyrights to the journals and is not responsible for their content. The rights usually lie with the publishers or the external rights holders. [See Legal notice.](#)

**Download PDF:** 17.11.2024

**ETH-Bibliothek Zürich, E-Periodica, <https://www.e-periodica.ch>**

# SCHWEIZERISCHE BAUZEITUNG

WOCHENSCHRIFT FÜR ARCHITEKTUR / INGENIEURWESEN / MASCHINENTECHNIK  
REVUE POLYTECHNIQUE SUISSE

ORGAN DES SCHWEIZERISCHEN INGENIEUR- UND ARCHITEKTEN-VEREINS  
UND DER GESELLSCHAFT EHEMAL. STUDIERENDER DER EIDG. TECHN. HOCHSCHULE  
GEGRÜNDET 1883 VON ING. A. WALDNER / HERAUSGEGEBEN VON ING. C. JEGHER

Vereins-Mitglieder, beim Verlag: Schweiz 32 Fr.,  
Ausland 40 Fr. jährl.; Nicht-Mitglieder: Schweiz  
40 Fr.; Ausland 50 Fr., postamtlich abonniert  
40 Fr. zuzüglich Gebühren. / Einzel-Nr. 1 Fr.

VERLAG CARL JEGHER, ZÜRICH  
Dianastrasse 5 / Postcheck VIII 6110  
Telephon: 34.507 ■ In Kommission  
bei Rascher & Cie., Zürich u. Leipzig

Inserate durch die A.-G. der Unternehmungen  
RUDOLF MOSSE, Zürich, Basel. / Die  
viergespaltene Colonelzeile 50 Cts., Titelseite  
80 Cts., ausl. Anzeigen 60 Cts., Titelseite 1 Fr.

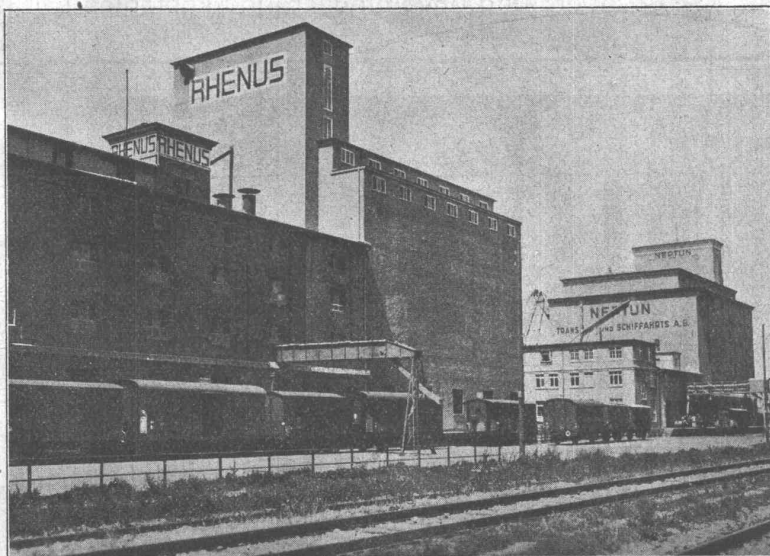
*Fenster*



*Kiefer Zürich*

## Ed. Züblin & Co<sup>ie</sup> A.-G., Zürich-Basel

Hoch- und Tiefbauunternehmung  
Ingenieure

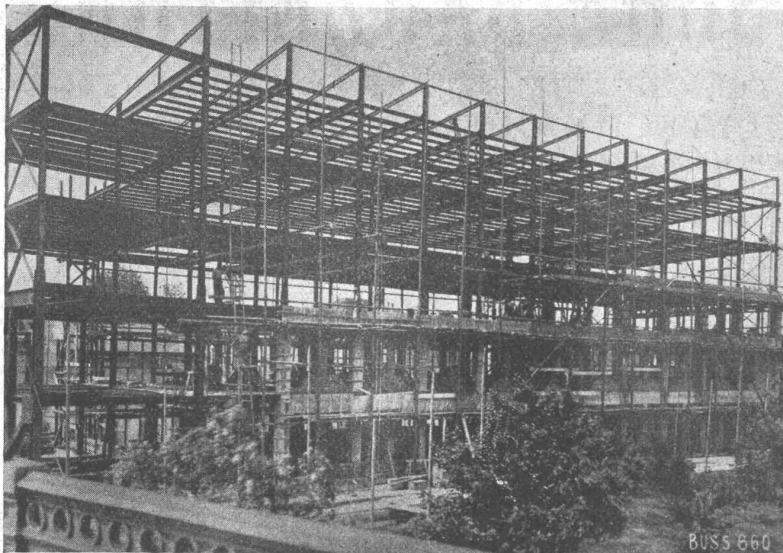


Getreidesilos und Lagerhäuser der Rhenus A.-G. und Neptun A.-G.  
im Rheinhafen in Basel.

**Ausführung**  
von Hoch- und Tiefbauten

### Spezialitäten:

Eisenbetonpfahlrammungen  
Brücken in Beton und Eisenbeton  
Silos und Lagerhäuser  
Kläranlagen System Züblin  
Wasserbauten und Foundationen  
Tiefbohrungen  
Taucherarbeiten



Stahlskelett Hallenschwimmbad Viadukt in Basel

# STAHL- HOCHBAU

**BUSS<sup>A</sup><sub>G</sub>  
BASEL**

## FRICK-GLASS ALTSTETTEN-Zh.

Spezial-Unternehmen  
für

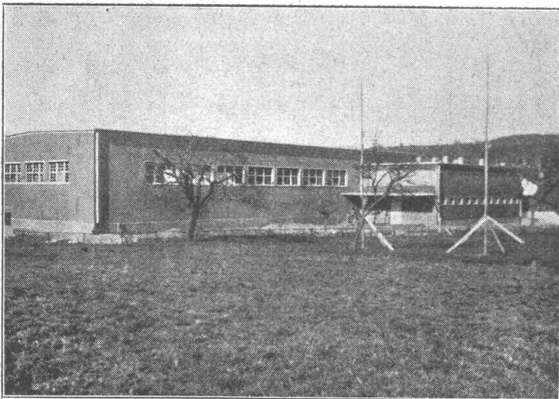
### wasserdichte Beläge

auf Flachdächern, Terrassen, Balkonen  
in Waschküchen und Badezimmern

Grundwasser- u. Brückenisolationen  
Kork-Isolationen

#### Ia REFERENZEN

Fachberatung unverbindlich und kostenlos  
Telephon 55.064



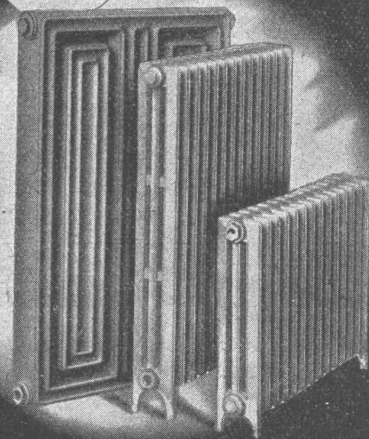
Reithalle Rosenberg :: Architekt: L. Völki, Winterthur  
Dachfläche 1200 m<sup>2</sup>

# mehr Wärme

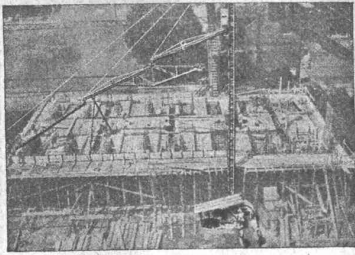
Die modernen Radiatoren

**HELIOS und COLUMBUS**

**EISENWERK KLUS** KLUS KT. SOLOTHURN







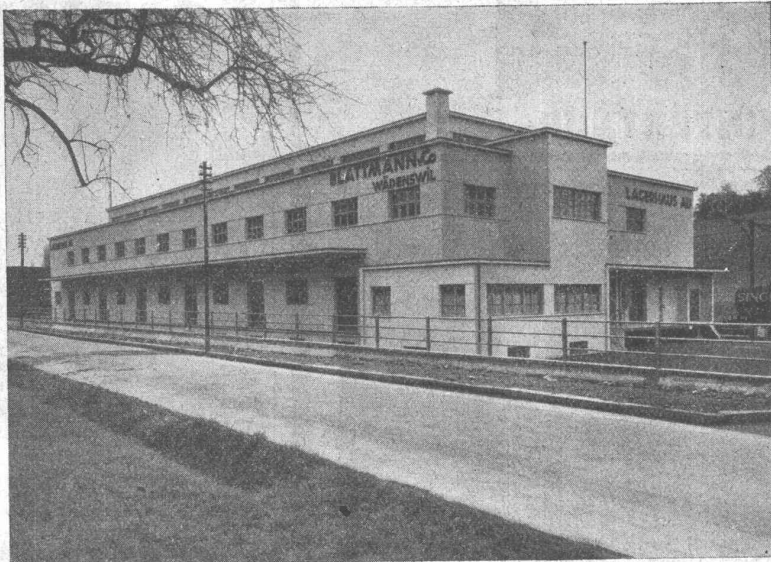
# BAUMASCHINEN

für alle Anwendungsgebiete liefern  
als Spezialität in besten Konstruk-  
tionen zu zeitgemässen Preisen

**J N G E N I E U R B U R E A U**  
**ROBERT AEBI & CIE. A. G. ZÜRICH**  
**BAUMASCHINEN - MASCHINENFABRIK**

# Asphalt-Emulsion A.-G., Zürich

Unternehmung für Asphaltarbeiten / Dichtungs-Materialien für jeden  
Zweck



Neubau Lagerhaus in Au (Kanton Zürich).

Flachbedachung und Terrassen, 1450 m².

BAULEITUNG: Müller & Freytag, Arch., Thalwil und Zürich.  
UNTERNEHMUNG: Theodor Bertschinger, A.-G., Zürich.

**Nüscherstrasse 30**

Telephon: 58.866

Ausführung von:  
flachen Dächern,  
Terrassen,  
Balkonen,  
Grundwasser- und  
Brückenisolierungen

Beratung und Berechnungen  
unverbindlich.

**Gebrüder**  
**HOTZ**  
**Zürich**  
**Elektrische Unternehmungen**



# VENTILATIONEN

LUFTKONDITIONIERUNG (Lufterwärmung, -kühlung und -filtrierung)  
KÜCHENVENTILATIONSANLAGEN - GARAGELÜFTUNGEN - LUFTFILTERANLAGEN

**Ventilator A.-G., Stäfa-Zürich**

Ausschliessliche Spezialfabrik

# Uto-Aufzüge

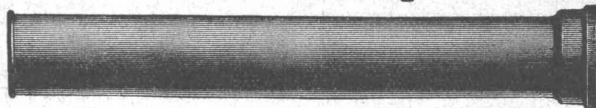
die modernen, schnellaufenden Anlagen mit automat. Feineinstellung u. geräuschlosem Lauf liefert:

**UTO** Aufzug- u. Kranfabrik AG  
**Altstetten-Zürich**

Express-Service für Revisionen.

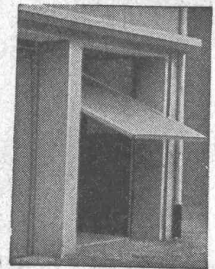
## SCHLEUDERGUSS - MUFFENRÖHREN

5 Meter Baulänge



**KÄGI & CO., WINTERTHUR**

## KISSLING-TORE (patentamtl. geschützt) speziell für GARAGEN



als Kipptor nach oben öffnend konstruiert

**Einfach und billig**

Spielend leichte Bedienung. Prompt lieferbar. - Verlangen Sie umgehend äusserste Preise

Prospekte und Referenzen

**HANS KISSLING, BERN**  
Eisenbau A.-G.



Fenster u. Türen für Fabriken

**GEILINGER & CO.**  
Eisenbau-Werkstätten  
WINTERTHUR

**HOTEL**  
**Habs-Royal**  
Bahnhofplatz  
**ZÜRICH**  
**RESTAURANT**  
**SITZUNGSZIMMER**



# "IDEAL" RADIATOREN GESELLSCHAFT AG

"IDEAL" Heizkessel "IDEAL CLASSIC" Radiatoren "Standard" Sanitäre Apparate

Alpenstrasse 1 **ZUG** Teleph. 834-836

