

Objektyp: **Advertising**

Zeitschrift: **Schweizerische Bauzeitung**

Band (Jahr): **101/102 (1933)**

Heft 5

PDF erstellt am: **10.07.2024**

### **Nutzungsbedingungen**

Die ETH-Bibliothek ist Anbieterin der digitalisierten Zeitschriften. Sie besitzt keine Urheberrechte an den Inhalten der Zeitschriften. Die Rechte liegen in der Regel bei den Herausgebern. Die auf der Plattform e-periodica veröffentlichten Dokumente stehen für nicht-kommerzielle Zwecke in Lehre und Forschung sowie für die private Nutzung frei zur Verfügung. Einzelne Dateien oder Ausdrucke aus diesem Angebot können zusammen mit diesen Nutzungsbedingungen und den korrekten Herkunftsbezeichnungen weitergegeben werden. Das Veröffentlichen von Bildern in Print- und Online-Publikationen ist nur mit vorheriger Genehmigung der Rechteinhaber erlaubt. Die systematische Speicherung von Teilen des elektronischen Angebots auf anderen Servern bedarf ebenfalls des schriftlichen Einverständnisses der Rechteinhaber.

### **Haftungsausschluss**

Alle Angaben erfolgen ohne Gewähr für Vollständigkeit oder Richtigkeit. Es wird keine Haftung übernommen für Schäden durch die Verwendung von Informationen aus diesem Online-Angebot oder durch das Fehlen von Informationen. Dies gilt auch für Inhalte Dritter, die über dieses Angebot zugänglich sind.

# SCHWEIZERISCHE BAUZEITUNG

WOCHENSCHRIFT FÜR ARCHITEKTUR / INGENIEURWESEN / MASCHINENTECHNIK  
REVUE POLYTECHNIQUE SUISSE

ORGAN DES SCHWEIZERISCHEN INGENIEUR- UND ARCHITEKTEN-VEREINS  
UND DER GESELLSCHAFT EHEMAL. STUDIERENDER DER EIDG. TECHN. HOCHSCHULE  
GEGRÜNDET 1883 VON ING. A. WALDNER / HERAUSGEGEBEN VON ING. C. JEGHER

Vereins-Mitglieder, beim Verlag: Schweiz 32 Fr.,  
Ausland 40 Fr. jährl.; Nicht-Mitglieder: Schweiz  
40 Fr.; Ausland 50 Fr., postamtlich abonniert  
40 Fr. zuzüglich Gebühren. / Einzel-Nr. 1 Fr.

VERLAG CARL JEGHER, ZÜRICH  
Dianastrasse 5 / Postcheck VIII 6110  
Telephon: 34.507 ■ In Kommission  
bei Rascher & Cie., Zürich u. Leipzig

Inserate durch die A.-G. der Unternehmungen  
RUDOLF MOSSE, Zürich, Basel. / Die  
viergespaltene Colonelzeile 50 Cts., Titelseite  
80 Cts., ausl. Anzeigen 60 Cts., Titelseite 1 Fr.



## Taucher-Wasser-Arbeiten

**W. STÄUBLI, INGENIEUR, ZÜRICH 3**  
GRUBENSTRASSE 1-3  
TELEPHON 56.633-35

# OTIS-AUFZÜGE

*Mit Microsteuerung — Unbegrenzte Hubhöhen — Höchste Geschwindigkeiten*

Telephon: 32.168

**OTIS-AUFZUGSWERKE, FABRIK ZÜRICH** Birmensdorferstraße 273

# HEIZUNG LÜFTUNG

**HEINRICH LIER  
INGENIEUR  
ZÜRICH**

TELEPHON 39205 BADENERSTRASSE 440

MOSSE

# LUXFER

**Beton-Gitterfenster für Fabriken  
sind billiger als schmiedeiserne**

Verlangen Sie Prospekte

**ROB. LOOSER & CIE., ZÜRICH**

Telephon: 37.295



Abdichtungen

*Altbewährt und zuverlässig*

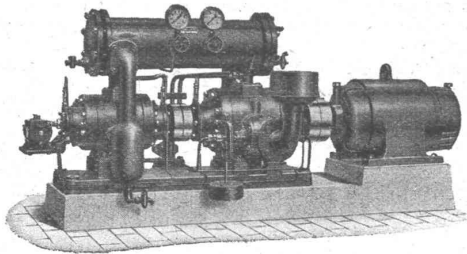


*Elastische Anstriche*

# Burckhardt

## KOMPRESSOREN

jeder Art und für jede Leistung  
(Kolben- und Rotationsmaschinen)



## VAKUUMPUMPEN

ein- und mehrstufige Maschinen  
für höchste Vakua

Maschinenfabrik Burckhardt A. G., Basel

**Travers Natur-Asphalt**  
Gussasphaltarbeiten für Terrassen, Dächer, Fabrikböden, Korridore, Trottoirs, Fundamentmauer - Abdeckungen, etc.  
**Sicherste Isolierung gegen Feuchtigkeit und Wasser**  
Konzessionäre für die Schweiz:  
**E. R. Zetter & Co**  
Solothurn gegr. 1843  
Anerkannt bester Asphalt über 80 Jahre im Gebrauch.

## Vibriertes Beton

m. d. patentierten Vibrostampfer „Vibroplil“ verdichteter Beton.  
**Hochgradige Dichtigkeit und Undurchlässigkeit.**  
**Grösste Druck- u. Verschleissfestigkeit.** Verwendet f.

## BETONSTRASSEN

FABRIKFUSSBODEN - BAHNSTEIGE  
KANALVERKLEIDUNGEN - STAUWEHREN

R. MAY Dipl. Ingenieur - S. I. A. LAUSANNE  
66, Avenue de France  
TIEFBAUUNTERNEHMUNG - INGENIEURBUREAU

Konzessionär des „VIBROPIL“ für die Schweiz.

Tel.: 27. 238

## Turn- u. Turnspielgeräte

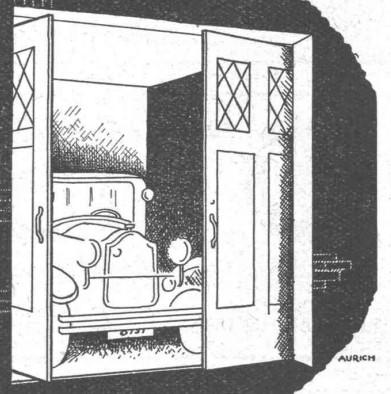
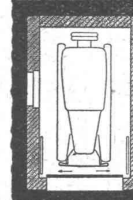
für Schulen, Vereine  
Private u. Anstalten.



Schweizerische  
**Turngeräte Fabrik**  
Alder-Fierz u. Geb. Eisenhut,  
Küsnacht-Zürich

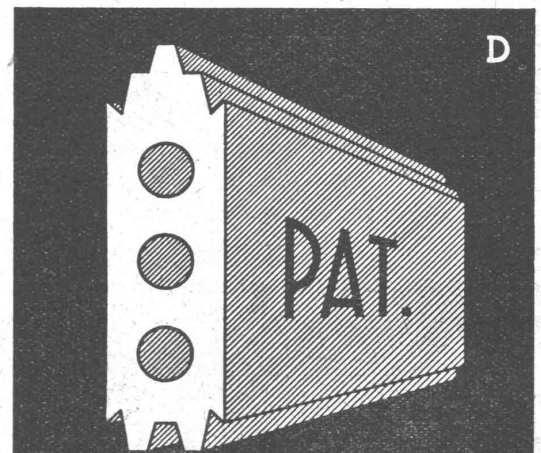
## GEMA-TOR

FÜR GARAGEN,  
WERKSTÄTTEN  
MAGAZINE  
BILLIG - BEQUEM  
RAUMSPAREND



**G** EILINGER u. CO  
WINTERTHUR

## GIPS-UNION



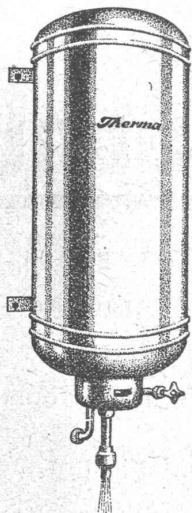
ZWISCHENWANDPLATTEN

**A.G. ZÜRICH**

**Erstellen Sie keinen Neubau**

*ohne elektrische*

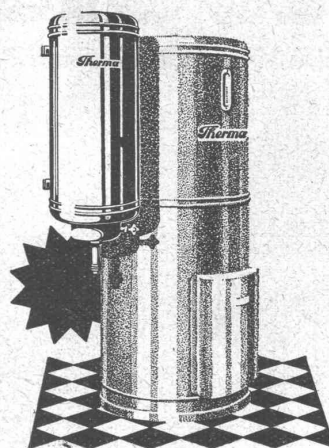
# Therma-Boiler



**Lieferbar in jeder Art und Grösse**

für

*Küche, Bad, Toilette, Arbeitsraum, kompl. Warmwasser-Versorgungen etc.*



Verlangen Sie Prospekte und Referenzen

# Therma

A.-G. Schwanden-Gl.

## Bulldog

**Sicherheitsverbinder**

für

**Holzkonstruktionen, Lehrgerüste, Hallenbauten, Holzbrücken, Tribünen usw.**



gewährleisten die grösste Druck-Fläche bei geringster Schwächung des Holzquerschnittes.

**Millionenfach bewährt!**

Prospekte, Preislisten und Muster durch die Generalvertreter

**J.G. KIENER & WITTLIN A.-G.**

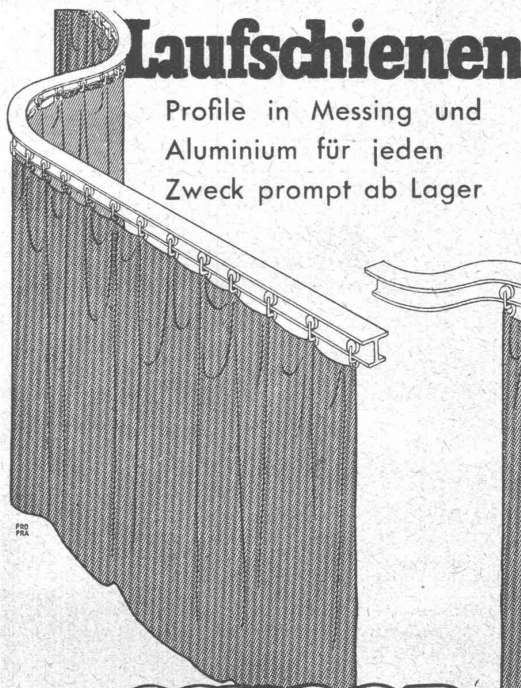
Eisen und Eisenwaren

Schauplatzgasse 23 — **BERN** — Telefon: 29.122

Hindenburg-  
**Polytechnikum**  
Oldenburg i.O.  
Ausbildung von Ingenieuren aller  
Fachrichtungen

## Laufschiene

Profile in Messing und Aluminium für jeden Zweck prompt ab Lager



# SCHOOP & CO

Usterstrasse 5 • Zürich • Telefon 34.610

## Genossenschaft Hammer

**Zürich 3**

Binzstrasse 2  
Telephon 53.087

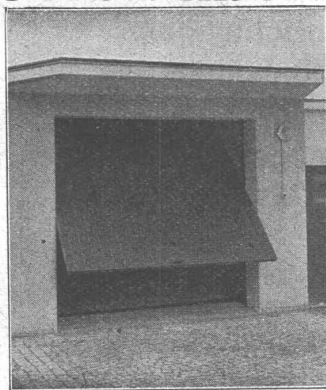
**Kipptore  
Fenster  
Türen**

in Eisen.

**Tore**

in allen Ausführungen als  
Spezialität.

**EISENKONSTRUKTIONEN**



# Walo Bertschinger

ZÜRICH, Stampfenbachstrasse 12/14



Geleise-Anlage der Kohlen- und Brikettwerke A.-G., Basel

Spezialfirma für:

## Geleisebau

Ständiges grosses Lager in Normalbahn- und Fabrikgeleisen, Weichen und Drehscheiben, Geleiseneubau, Unterhalt, Reparaturen.

Geleisebau-Werkstatt.

**Abnormale Geleise-Anlagen**

## Gesellschaft der L. von Roll'schen Eisenwerke, Gerlafingen

Gegründet 1823

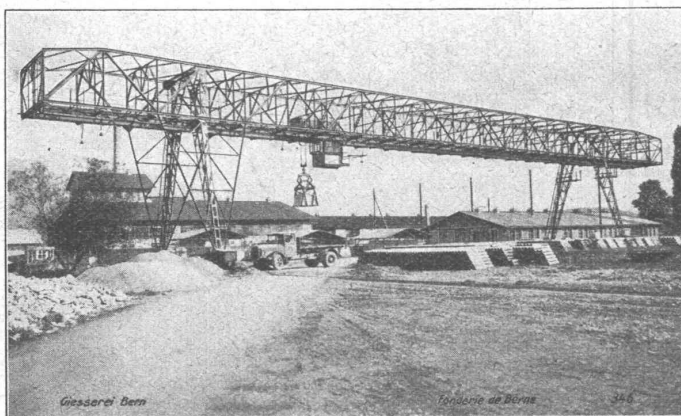
Werk

## „Giesserei Bern“

Gegründet 1823

in Bern

Konstruktionswerkstätten,  
Eisengiesserei



Verladebrücke, totale Brückenlänge 73,5 m, Spannweite 50 m, Tragkraft 6,5 t, zum Umschlag von Sand und Kies und Transport von Röhren und Formsteinen.

## Hebezeuge

Eisenbahnmaterial  
Schützenanlagen und Wehreinrichtungen  
Zahnradbahnmaterial  
Standseilbahnen  
Kabelbaggeranlagen  
Allgem. Maschinenbau

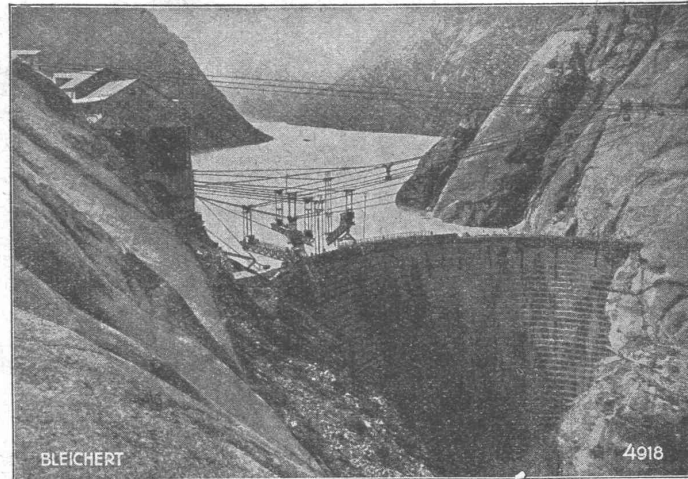


Telegramme: Giesserei Bern  
Telephon: 25.066

# Bleichert-Transportanlagen

60 Jahre bewährt

Bandförderer  
Becherwerke  
Drahtseilbahnen  
Elektrokarren  
Elektrowagen  
Kabelkrane  
Kabelbagger  
Plattenbänder  
Seilrangieranlagen  
Seiltreidelanlagen  
Streckenförderungen



Betonieranlage mit 2 Kabelkranen, 2 Gießbühnen u. 2 Arbeitsbühnen

## Bleichert-Transportanlagen

*S. m. b. H. Leipzig*

Vertreten durch: Ing. E. CONSTAM, ZÜRICH, Susenbergstr.7 - Tel. 25.695



Die Berna-Lastwagen 5—6 t eignen sich vorzüglich für die allerschwersten Arbeiten im Baugewerbe. Dreiseitenkipper, Langholzwagen mit Spillvorrichtung u. Drehschemel. Kräftige Benzin- u. Rohölmotoren; hydraulische Vierradbremse

### Motorwagenfabrik BERNA AG Olten

# Flachdach- u. Terrassen-Beläge



Villa mit Flachdach in Goldbach-Zürich.  
Entwurf: Alex. Bosshard, Architekt, Brüssel; Bauleitender Architekt: FRANZ SCHÜPBACH, Zürich.

mit  
**BITUMITEKT**

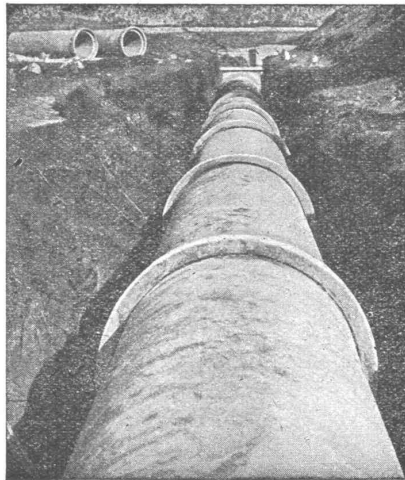
seit mehr als 25 Jahren glänzend bewährt.

## Ia. REFERENZEN

Fachberatung unverbindlich und kostenlos.

SPEZIAL - UNTERNEHMEN:  
**FRICK-GLASS**  
Altstetten-Zürich

TEL.: 55.064



# Vianini-Röhren

✦ Patent (Armierte Betonröhren mit Muffen) Patent ✦

**für Druckleitungen, Bewässerungsanlagen,  
Kanalisationen, Dücker, Durchlässe etc.**

Lieferanten:

internationale Siewwarthaken-Gesellschaft  
Luzern

Desmoules Frères  
Fabrique de Produits en Ciment Granges-Marnand

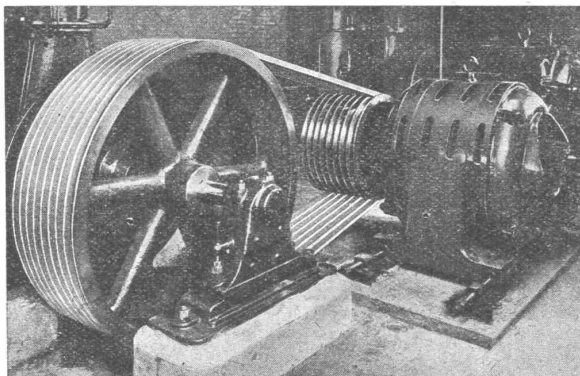
Kostenlose Beratung und Offerten durch:

Dipl. Ing. K. GANZ, Ing.-Bureau für Tiefbau, MEILEN, Telefon 128

Alleinvertreter für die deutsche Schweiz.



GESELLSCHAFT DER **L. VON ROLL** SCHEN EISENWERKE  
WERK: **EISENWERK KLUS** IN KLUS KT. SOLOTHURN



Antrieb eines Kompressors, 130/150 PS.

## Keilriemen - Antriebe **TEXROPE-KLUS**



Zuverlässige und dauerhafte Kraftübertragung.  
Kurze Achsdistanzen. Ersetzen Kettentriebe u. Spannrollen.  
Hoher Reibungskoeffizient, hoher Wirkungsgrad (bis 97 %).  
Kein Gleiten, auch nicht bei Stößen und bei Vor- u. Rückwärtsgang.

Unempfindlich gegen Staub, Trockenheit, Feuchtigkeit.

Absolut geräuschloser Lauf. Erfordern keinen Unterhalt.