

Objektyp: **Advertising**

Zeitschrift: **Schweizerische Bauzeitung**

Band (Jahr): **101/102 (1933)**

Heft 22

PDF erstellt am: **10.07.2024**

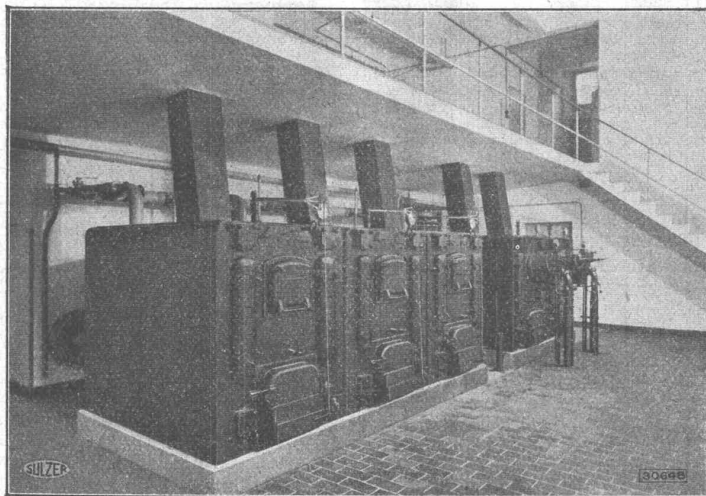
Nutzungsbedingungen

Die ETH-Bibliothek ist Anbieterin der digitalisierten Zeitschriften. Sie besitzt keine Urheberrechte an den Inhalten der Zeitschriften. Die Rechte liegen in der Regel bei den Herausgebern. Die auf der Plattform e-periodica veröffentlichten Dokumente stehen für nicht-kommerzielle Zwecke in Lehre und Forschung sowie für die private Nutzung frei zur Verfügung. Einzelne Dateien oder Ausdrucke aus diesem Angebot können zusammen mit diesen Nutzungsbedingungen und den korrekten Herkunftsbezeichnungen weitergegeben werden. Das Veröffentlichen von Bildern in Print- und Online-Publikationen ist nur mit vorheriger Genehmigung der Rechteinhaber erlaubt. Die systematische Speicherung von Teilen des elektronischen Angebots auf anderen Servern bedarf ebenfalls des schriftlichen Einverständnisses der Rechteinhaber.

Haftungsausschluss

Alle Angaben erfolgen ohne Gewähr für Vollständigkeit oder Richtigkeit. Es wird keine Haftung übernommen für Schäden durch die Verwendung von Informationen aus diesem Online-Angebot oder durch das Fehlen von Informationen. Dies gilt auch für Inhalte Dritter, die über dieses Angebot zugänglich sind.

Sulzer

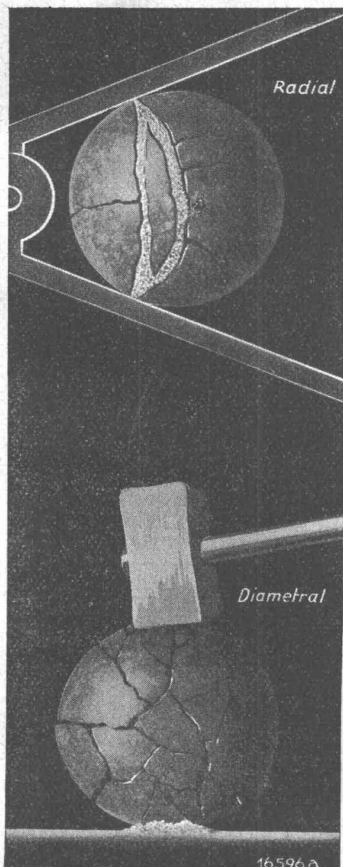


Schweiz. Unfallver-
sicherungs-Gesellschaft
Winterthur,
Kesselanlage der
Pumpen-Warmwasser-

heizung und Warmwasser-
bereitung, Oelfeuerung.
Ausgeführt durch
Gebrüder Sulzer,
Aktiengesellschaft,
Winterthur.

Heizungen - Lüftungen - Warmwasserversorgungen

GEBRÜDER SULZER, Aktiengesellschaft, WINTERTHUR



Der mechanische Steinklopfer

— der

SYMONS-BRECHER -

zerquetscht nicht, sondern zerschlägt!

Der Unterschied besteht darin:

Zerquetschen (radiale Zerkleinerung), ergibt etwa 6% Scherbeln, 5% Sand und wenig grobe und schalige Bruchstücke.

Zerschlagen (diametrale Zerkleinerung) - wie beim SYMONS-BRECHER und Pochwerk - vermeidet Scherbeln und ergibt bei nur 2% igem Sandanfall

viele mittlere und feine kubische Bruchstücke.

Die Zahlenangaben gelten für Quarzkiesel.

Unsere Druckschrift Z 7 sagt Ihnen mehr.



KRUPP-GRUSONWERK

VERTRETER: SPOERRI & CO., ZÜRICH, Walchestr. 27

MAGDEBURG

S. T. S. Schweizer Technische Stellenvermittlung
 Service Technique Suisse de placement
 Servizio Tecnico Svizzero di collocamento
 Swiss Technical Service of employment

ZÜRICH, Tiefenhöfe 11 — Telefon: 35.426 — Telegramme: INGENIEUR ZÜRICH.
 Für Arbeitgeber kostenlos. Für Stellensuchende Einschreibgebühr 2 Fr. für 3 Monate.
 Bewerber wollen Anmeldebogen verlangen. Auskunft über offene Stellen und Weiterleitung von Offerten erfolgt nur gegenüber *Eingeschriebenen*.

Maschinen-Abteilung.
 589 **Ingenieur-Chemiker**, mit ausgedehnter praktischer Erfahrung in der Steinzeug-Fabrikation und der Baukeramik, als Betriebsleiter der Abteilung Steinzeug-Fabrik. Alter mind. 30 Jahre. Dauerstelle. Sofort. Ausweise verlangt. Schweiz.
 597 **Ingenieur** oder Techniker, mit schriftstellerischer Begabung, der das Werkzeug-Maschinen-Gebiet beherrscht und seine neuesten Entwicklungen kennt, zwecks nebenamtlicher Ausführung von textlichen Abhandlungen in verschiedenen Fachschriften (monatlich zwei bis drei Aufsätze). Schweiz.
 599 **Betriebsleiter**, Hochschul-Chemiker, mit Erfahrung in der Lack-Fabrikation. Deutsch u. Franz. Alter mind. 30 Jahre, auf 1. Januar 1934. Deutsche Schweiz.
 601 **Chemiker**, mögl. mit Hochschul-Diplom, für selbständ. Tätigkeit im Laboratorium u. Betrieb, mit längerer Praxis oder guter theoretischer Ausbildung. Alter 25/30 Jahre. Lebensstelle, event. sofort. Beteiligung mit 20/30000 Fr. (hypotheekar. sichergestellt), erwünscht. Chemische Fabrik der Schweiz.

- 603 **Radio-Techniker**, junger, mit Technikums-Diplom, mit Erfahrung in Reparatur od. Praxis im Kleinapparatebau, bis 26 Jahre, auf 1. Dez. od. 1. Jan. 34. Kt. Bern.
 605 **Betriebs-Chemiker**, befähigt z. selbständ. Führung von Hochleistungs-Schachtofen, Bassetverfahren. Sofort. Schweiz.
 Noch offen sind die Stellen: 559, 591, 593, 595, siehe „S. B. Z.“, Heft 21.
- Bau-Abteilung.**
 608 **Bau-Ingenieur** (Schweizer), mit besonderen Erfahrungen im Stollen- u. Tunnelbau (mit Vorkommen von Anhydrit) und Praxis in der Verwendung der Sikapraparate, als Losbauauführer. Gesunde Bewerber im Alter von ungefähr 35 Jahren und genügender Beherrschung der französ. Sprache. Ausland. Näheres d. d. S. T. S.
 610 **Hochbau-Techniker**, zuverlässiger, für Konstruktionspläne, auf Architektur-Bureau in Zürich. Sofort, vorübergehend.
 612 **Hochbau-Techniker** oder Architekt, selbständiger Entwerfer mit guter Praxis, für Bureautätigkeit, auf Architektur-Bureau in Zürich.
 614 **Bautechniker**, Spezialist in Hetzer-Holzbautechnik, zugleich Eisenbeton-Konstrukteur. Eintritt 1. Dezember. Ingenieur-Bureau Zentralschweiz.
 616 **Strassenmeister**, f. Baudepartement d. deutschen Schweiz. Bewerber (Schweizer), mit abgeschlossener, technischer Bildung und guten theoretischen und praktischen Kenntnissen im Bau und Unterhalt von Strassen, vertraut mit den einschlägigen Absteckungs- u. schriftlichen Arbeiten. Offerteneingabe bis 1. Dezember. Gehalt 5400 bis 7550 Fr.
 618 **Tiefbau-Techniker**, für zeichnerische Arbeiten für ca. 1 Monat. Nur in Bern und Umgebung wohnhafte Bewerber.
 Noch offen ist die Stelle: 604, siehe „S. B. Z.“, Heft 21.

Gut patentieren heisst:



die Eingabe so abfassen, daß alle Vorteile Ihrer Erfindung möglichst weitgehend geschützt sind. Unsere 15jähr. Erfahrung bürgt. Gratisprospekt verlangen.

Rebmann, Kupfer & Co.
 Patentanwälte, Zürich
 Paradepl. - Tiefenhöfe 7

Mittlere Hoch- und Tiefbau-Unternehmung, gut beschäftigt, sucht, zur Entlastung des Geschäftsinhabers, tüchtigen

INGENIEUR

mit mehrjähriger, praktischer Tätigkeit. Vollständige Beherrschung der französischen und der deutschen Sprache unerlässlich. Spätere Beteiligung erwünscht. Gefl. Offerten mit Angabe der Gehalts-Ansprüche unter Chiffre K. 22635 U. an

Publicitas Bern.

Albert Friedrich His-Stiftung.

Aus dem Jahresertrag von 1933 können Stipendien vergeben werden an junge, talentvolle, strebsame und unbemittelte Maler, Bildhauer und Architekten, die Basler Bürger oder in Basel und Umgebung wohnhaft sind. Sie sollen zu einem Studienaufenthalt in Italien verwendet werden. Neu sich anmeldende Bewerber wollen eine kleine Biographie und nähere Angaben über ihren bisherigen Studiengang einreichen. Schriftliche Anmeldungen sind bis zum 30. November 1933 einzureichen an den Basler Kunstverein (Adr. Kunsthalle, Klostergasse 5).
 Basler Kunstverein.
 Ingenieur- u. Architektenverein.

GESUCHT

mietweise, für einige Monate

1 Steinbrecher

zur Herstellung von Sand und Düngkalk. — Offerten u. Chiffre OF 3419 S an Orell Füssli-Annoncen, Solothurn.

GESUCHT

jüngerer

Maschinen-Ingenieur oder -Techniker

mit Erfahrung in der Berechnung, Konstruktion und Bau von Holzbearbeitungsmaschinen. — Schriftliche Anmeldungen mit Zeugnis-Abschriften und Photo unter Chiffre Z. U. 3053 befördert
 Rudolf Mosse, A.-G., Zürich.



PATENTE
 HANS STICKERBERGER
 Ingenieur
 BASEL

Drucksachen A. G. Jean Frey Zürich

Bauzeichner

der kleinere Projekte nach Concept anfertigen kann, wünscht Volontärstelle. — Offerten unter Chiffre O. F. 3498 B. an Orell Füssli-Annoncen, Bern.

Süss-Asphalt-Arbeiten

für Hoch- u. Tiefbau **A. Schmid's Erben**

erstellen mit aller Garantie für kunstgerechte und dem jeweiligen Zwecke angepasster Ausführung **Zürich**

Flachdächer begebar, Bodenbeläge, Kegeleisen etc.
 Asphaltgeschäft
 Gefr. 1865 Tel. 32.108

Stetes Inserieren bringt Erfolg

Schweizerische Eidgenossenschaft

4% Eidgenössische Anleihe, 1933, von Fr. 150,000,000

zum Austausch auf Goldbasis

von Obligationen der 5 1/2 % Dollar-Anleihe der Schweizerischen Eidgenossenschaft 1924/46, kündbar frühestens auf den 1. April 1934.

Emissionspreis für Umtausche und Barzeichnungen: 99,75%, zuzüglich 0,60% eidg. Titelstempel. — Rückzahlung 1953, eventuell 1948.

Umtausch-Soulte: Fr. 182.90 per \$ 1000 umgetauschten Kapitals.

Umtausch-Anmeldungen und Barzeichnungen werden vom 24. November bis 1. Dezember 1933, mittags, entgegengenommen bei sämtlichen Banken, Bankfirmen und Sparkassen der Schweiz, die im ausführlichen Prospekt als Zeichnungsstellen aufgeführt worden sind.

Für den Fall, daß die Umtauschbegehren und die Barzeichnungen den Betrag von Fr. 150,000,000 übersteigen, behält sich der Bundesrat vor, die Anleihe um max. Fr. 50 Millionen zu erhöhen.

Im Falle einer Überzeichnung des verfügbaren Betrages unterliegen die Zeichnungsanmeldungen einer entsprechenden Reduktion.
 Bern und Basel, den 23. November 1933.

Kartell Schweizerischer Banken.

Verband Schweizerischer Kantonalbanken.

Spitzenleistungen

im Transportwesen erreichen
Sie durch Verwendung unserer
**STAPELAUFZÜGE
& HUBWAGEN**



Mit Ratschlägen stehen wir gerne zu Ihren Diensten

KEMPF & C^{IE} HERISAU TEL. N^o 167

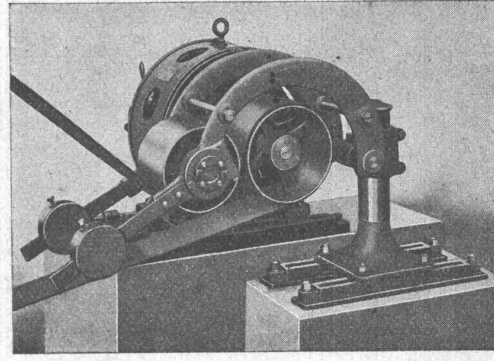


GESELLSCHAFT DER
VON **L. ROLL** SCHEN
EISENWERKE IN GERLAFINGEN



WERK: **EISENWERK CLUS KLUS**

LENIX-GETRIEBE



Lenix Typ B (mit zwei Hebeln).

**Direkter Antrieb
bei grössten Uebersetzungs-Verhältnissen
und kleinsten Achsendistanzen**
Sparen Vorgelege, Kraft, Riemen und Platz

Geliefert für Uebertragungen bis 1000 PS, 1200 mm
Riemenbreite und Uebersetzungen bis 1:25

WERK: **GIESSEREI OLTEN OLTEN**

**Rohguss
zu Riemenscheiben und Zahnrädern
jeder Grösse und Konstruktion**

Kantonales Technikum Burgdorf

Ausschreibung einer Lehrstelle

Infolge Rücktritt des bisherigen Inhabers ist auf Beginn des Sommersemesters 1934 eine

Lehrstelle für Physik

Mathematik und darstellende Geometrie neu zu besetzen. Bewerber haben sich über abgeschlossene Hochschulbildung auszuweisen.

Ingenieur-Physiker erhalten den Vorzug.

Die Anstellungsbedingungen können von der Direktion des Technikums bezogen werden. Anmeldungen mit Ausweisen über Bildungsgang und bisherige Tätigkeit sind der unterzeichneten Direktion bis 15. Dezember 1933 einzureichen. Vorstellung nur auf persönliche Einladung.

Bern, den 21. November 1933.

Die Direktion des Innern des Kantons Bern:
JOSS.

NAEGELI & Co., BERN

PATENTANWALTSBUREAU, Bundesgasse 16

Patentverkauf od. Lizenzabgabe

Die Inhaber folgender schweizerischer Patente wünschen mit schweizerischen Fabrikanten, bezw. Interessenten in Verbindung zu treten und sind gerne bereit, Lizenzen zu erteilen oder die Patente zu verkaufen:

No. 129653 vom 15. Februar 1927, auf: „Sicherheitsrasierapparat“.

No. 129654 vom 15. Februar 1927, auf: „Sicherheitsrasierapparat“.

No. 152806 vom 12. November 1930, auf: „Tranche neige“.

Gefällige Offerten oder Vorschläge werden durch Herren **NAEGELI & Co., Patentanwaltsbureau, Bundesgasse 16, in BERN**, weiterbefördert.

Gelegenheitskauf

zirka 2500 Kubikmeter

Kalksteinschroppen

geeignet für Strassenbau, Düngkalk, Bausand. — Offerten sind zu richten u. Chiffre OF 3420 S an **Orell Füssli - Annoncen, Solothurn.**

Bautechniker-Bauführer

routiniert, 24 Jahre, selbständig in allen Arbeiten, sucht Beschäftigung in Architekturbureau od. Baugeschäft event. auch Heimarbeit. Gewandter Umgang mit der Bauherrschaft. Prima Zeugnisse und Referenzen. Anfragen unter Nr. Hc 7958 Y an **Publicitas Bern.**

Architekten - Baumeister



*Nicht Worte,
sondern Taten*



Wohnkultur-Sofortprogramm

zur Behebung der Krise im Baugewerbe:

Bürgenlose Finanzierung von Ein- und Zweifamilienhäusern durch Gewährung unkündbarer Darlehen.

Der Wohnkulturplan ist wesentlich verschieden von den aus dem Auslande importierten Finanzierungssystemen mit ihrem unbestimmbaren Baubeginn.

Verlangen Sie heute noch unsere Aufklärungsschriften oder einen unverbindlichen Besuch.

Wohnkultur Baukredit A.G.

Löwenstrasse 59 **Zürich** Telefon 57.863

MD

INCA-Produkte

sind in Bezug auf Präzision und Qualität hochstehend. Sie repräsentieren das Ergebnis einer mehr als 10 jährigen Erfahrung. — Wir liefern in Serien sowohl montagefertige Spritzgußteile in jeder gewünschten Metall-Legierung wie auch fertige Apparate aller Art.



INJECTA A.G.

Spritzgußwerke und Apparatefabrik
Teufenthal bei Aarau. Telephone Nr. 42



UNSER

Elektro-Stahlguss

wird in verschiedenen Härtegraden und Legierungen fabriziert. Er hat eine saubere Oberfläche, ist homogen und gut gegläht. Wir liefern Ihnen Stücke in jeder Ausführung vom kleinsten bis zum 6 Tonnen schweren. Dank unseres reichen Maschinenparks sind wir auch in der Lage, die Abgüsse zu bearbeiten und Ihnen Maschinenteile jeder Art einbaufertig zu liefern.

OEHLER AARAU

FÜR TRANSPORTMITTEL UND STAHLGUSS
EISEN- UND STAHLWERKE OEHLER & CO. A.-G.

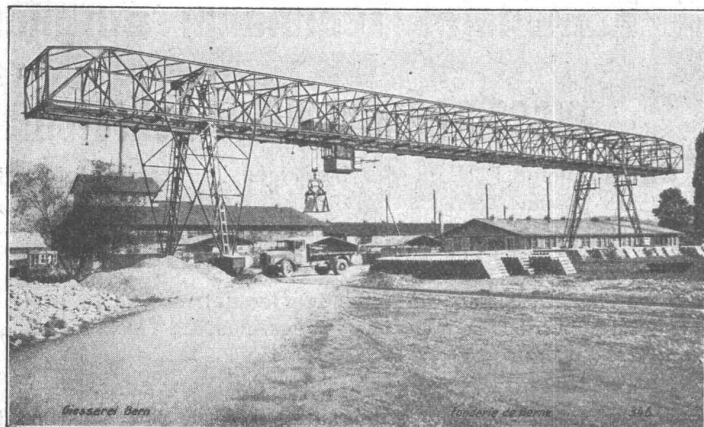
Gesellschaft der L. von Roll'schen Eisenwerke, Gerlafingen

Gegründet 1823

Werk „Giesserei Bern“ in Bern

Gegründet 1823

Konstruktionswerkstätten,
Eisengiesserei



Verladebrücke, totale Brückenlänge 73,5 m, Spannweite 50 m, Tragkraft 6,5 t, zum Umschlag von Sand und Kies und Transport von Röhren und Formsteinen.

Hebezeuge

Schützenanlagen und
Wehreinrichtungen
Eisenbahnmaterial
Zahnradbahnmaterial
Standseilbahnen
Kabelbaggeranlagen
Allgem. Maschinenbau



Telegramme: Giesserei Bern
Telephon: 25.066