

**Zeitschrift:** Schweizerische Bauzeitung  
**Band:** 101/102 (1933)  
**Heft:** 23

## Werbung

### Nutzungsbedingungen

Die ETH-Bibliothek ist die Anbieterin der digitalisierten Zeitschriften. Sie besitzt keine Urheberrechte an den Zeitschriften und ist nicht verantwortlich für deren Inhalte. Die Rechte liegen in der Regel bei den Herausgebern beziehungsweise den externen Rechteinhabern. [Siehe Rechtliche Hinweise.](#)

### Conditions d'utilisation

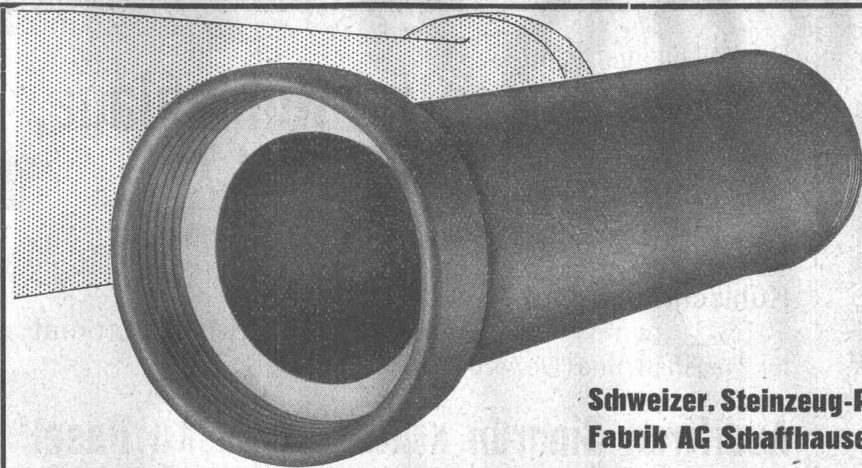
L'ETH Library est le fournisseur des revues numérisées. Elle ne détient aucun droit d'auteur sur les revues et n'est pas responsable de leur contenu. En règle générale, les droits sont détenus par les éditeurs ou les détenteurs de droits externes. [Voir Informations légales.](#)

### Terms of use

The ETH Library is the provider of the digitised journals. It does not own any copyrights to the journals and is not responsible for their content. The rights usually lie with the publishers or the external rights holders. [See Legal notice.](#)

**Download PDF:** 13.10.2024

**ETH-Bibliothek Zürich, E-Periodica, <https://www.e-periodica.ch>**



# STEINZEUG

hochsäurefest  
 frostsicher  
 glatte Oberfläche  
 höchster Widerstand gegen Abschleiß  
 hohe Druckfestigkeit

Schweizer. Steinzeug-Röhren-  
 Fabrik AG Schaffhausen

Steinzeugfabrik Embrath AG  
 Embrath

Die haltbarsten und schönsten Anstriche liefern



**EMAILLACKE und KOPALLACKE**  
 (hochglänzend, seidenglänzend und matt)

Unverbindliche Beratung in allen Anstrichfragen durch

**ECLATIN AG SOLOTHURN**  
 TELEPHON 139

## Baubestandteile

**norm** ab Lager  
 lieferbar

Kellerfenster  
 Kohleneinwürfe  
 Schuhroste  
 Schuhkratzeisen  
 Teppichrahmen usw.

helfen  
 sparen.

**metallbau ag**

Albisrieden-Zürich - Telephon 39.909

# SCHINDLER-FAHRTREPPEN



6411

Breite: 0,60 m oder 1,2 m  
 Stundenleistung: 4000 resp. 8000 Personen

### Hauptvorteile:

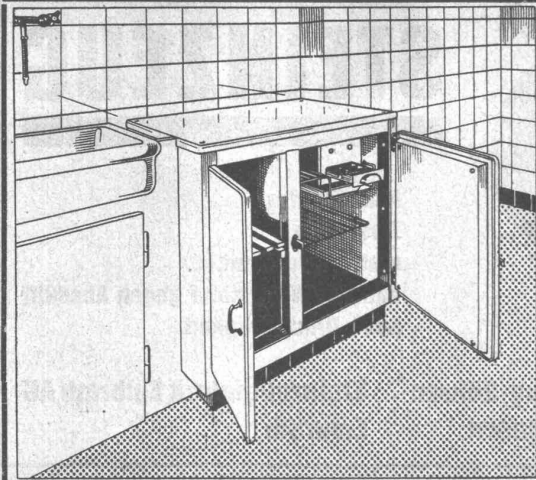
1. Solide Konstruktion
2. Sicherheitsvorrichtungen gegen alle Zufälle
3. Grösste Betriebssicherheit
4. Kleiner Stromverbrauch
5. Ruhiger und stossfreier Lauf
6. Keine Bedienung während des Betriebes
7. Geringste Wartung
8. Gefahrlose Benützung auch durch gebrechliche Personen.

FABRIK F. AUFZÜGE U. ELEKTROMOTOREN

**SCHINDLER & CIE.**  
 A.-G.

**LUZERN**

GEGRÜNDET 1874



Die vollautomatische

## Zentral-Kühlanlage,

das Erfordernis jedes modernen Wohnhauses!

Billiger als Einzelkühlschränke!

Grösste Zuverlässigkeit und Wirtschaftlichkeit!

Kühlschränke und Kühlanlagen

mit Brown Boveri-Kühlautomat

für Haushalt und Gewerbe jeder Art und Grösse!

**Audiffren Singrün Kältemaschinen AG Basel**

# CHARMILLES - GENÈVE

TURBINES HYDRAULIQUES

2 REALISATIONS REMARQUABLES DU

## PIVOT CHARMILLES

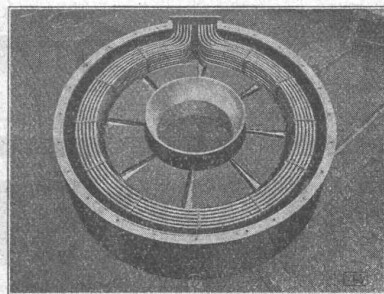
CONSORTIUM RYBURG-SCHWÖRSTADT

CENTRALE DE KEMBS



4 PIVOTS, CHARGE

**900 TONNES**



5 PIVOTS, CHARGE

**700 TONNES**

ATELIERS DES CHARMILLES S. A. GENÈVE



725

## Glasdächer

### Dachoberlichter

in kifflosen Systemen „Kully“

Glasdachwerke

**Simon Kully, Olten**

Dipl.-Ingenieur E. T. H.

Aeltestes Spezialgeschäft  
Eigenes Ingenieurbureau

Gegründet 1854  
Telephon 20.56

# METALLWERKE A.-G. DORNACH

liefert

## Profile aus Preßmessing

dem bekannten Baumessing für

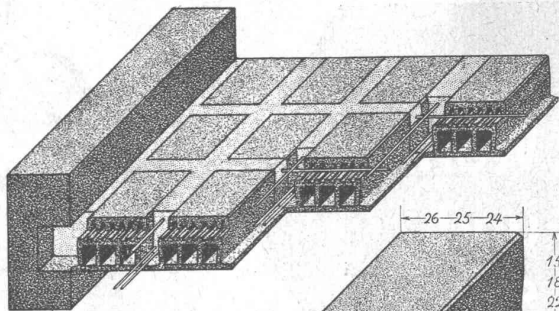
- Treppenbelag
- Schaufenster
- Klappfenster
- Beleuchtungskörper
- Wagenbau (Carosserien)
- Apparatebau

**Kupferbleche** für Bedachungen

**Kupferrohre** für Wasser- und Oelleitungen

Verlangen Sie Muster, Prospekte und Preise

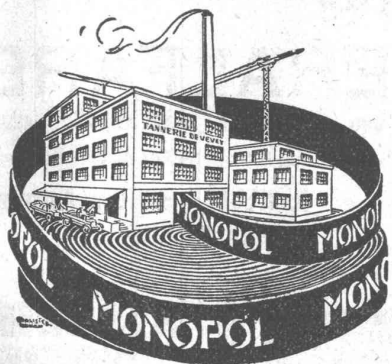
# Deckenkonstruktion Laupersteine ohne Überbeton



- No. 10 33/33/15
- No. 11 33/33/18
- No. 12 33/33/22

Verkaufsbüro:  
**Baumaterial A.G., Biel, Tel. 3062  
3063**

Verlangen  
Sie  
Preis-  
Offerten

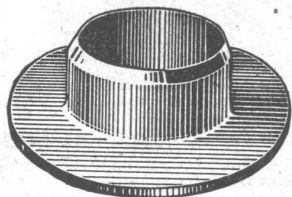


Technische  
Beratung  
kostenlos

# Leder-Treibriemen

Marke: „MONOPOL“ „IDEAL“  
„MAXIMA“ „LEMAN“  
reine Eichenloh-Grubengerbung

grosse Zerrellsfestigkeit - Geschmeidigkeit  
grösste Adhäsion und  
unbegrenzte Lebensdauer

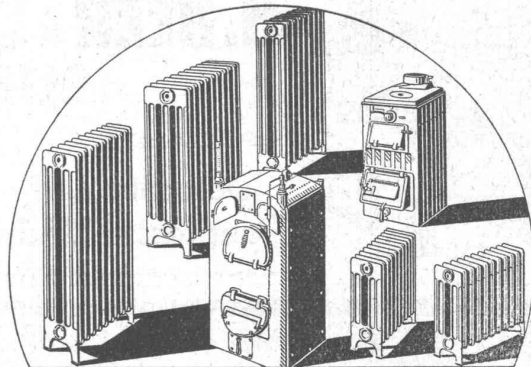


## Leder-Manschetten

Dichtungen  
Technische Artikel  
jeder Art

# TANNERIE de VEVEY S.A.

Telephon No. 59



# ZENT

das Qualitätsmaterial  
rein schweizerischer Herkunft

Durchdachte Konstruktion  
Bestes Spezial-Gusseisen  
Sorgfältige Bearbeitung  
Gewährleisten Dauerbeständigkeit u. billigen Betrieb

Lieferung und Installation ausschliesslich  
durch die Zentralheizungs-Installateure

# ZENT A.G. BERN (OSTERMUNDIGEN)

Verlangen Sie unsere Gratisprospekte

**Abdichtungen und Isolationen aus Kautschuk-Asphalt.** Durch Zusätze, vor allem Gummi, versuchte man schon seit längerer Zeit bei tiefen Temperaturen grössere Elastizität und im Allgemeinen bessere Temperaturbeständigkeit des Asphaltes zu erreichen. Asphalt und Gummi werden zum Beispiel durch Schmelzen oder starkes Erwärmen vereinigt. Seit einiger Zeit ist auch in der Schweiz eine Emulsion unter dem Namen «Emulfit» auf dem Markte, welche bei wässriger Basis Asphalt und Kautschuk als Hauptbestandteile vereinigt. Je nach Verwendungszweck kann das Verhältnis zwischen Gummi und Asphalt beliebig ver-

ändert werden. Sie sind in sehr feiner, mikroskopischer Verteilung vorhanden, so dass die Emulsion in die kleinsten Poren der Unterlage einzudringen vermag und nach dem Verdunsten des Wassers eine völlig homogene Kautschukasphaltschicht bildet, welche, ohne zu reissen, jeder Veränderung der Unterlage nachgibt. Schon ein geringer Kautschukgehalt erhöht die Elastizität des Asphaltes ganz bedeutend. Die mit einer solchen Emulsion zu isolierenden Unterlagen dürfen feucht sein, ohne dass dadurch das Haftvermögen irgendwie beeinträchtigt wird. Emulfit von höherem Kautschukgehalt kann unter gewissen Voraussetzungen

**Kälte  
Wärme  
und  
Schall**

isoliert

*Dilatit*

**Korkstein**

**in Kühl-  
und  
Hoch-  
bauten**

Spezial-Produkt der Korksteinfabrik von  
**Wanner & Co. A.-G., Horgen**



**H. HEER & CO**  
**OLTEN**

Spezialität  
**Gelochte und  
gepresste Bleche**

**SILIN-  
MINERALFARBEN**

WETTERFESTES UND LICHTECHTES MATERIAL FÜR FARBIGE FASSADEN

Neue Farbkarte, Probestreife etc. durch das Generaldepot f. d. Schweiz  
**E. KELLER & CO., Aemtlerstr. 92 a)  
ZÜRICH 3**

TELEPHON 33.442



**GEILINGER & CO.**  
Eisenbau-Werkstätten  
WINTERTHUR

Schaufenster-Anlagen

**KISSLING-  
TORE** (patentamtlich geschützt)  
speziell

für **GARAGEN**



als Kipptor nach oben  
öffnend konstruiert

**Einfach und billig**  
Spielend leichte Bedienung. Prompt  
lieferbar. - Verlangen Sie umgehend  
äusserste Preise

**HANS  
KISSLING, BERN**  
Eisenbau A.-G.

Stetes Inserieren bringt Erfolg

## A VENDRE OU A LOUER

## IMPORTANT MATÉRIEL D'ENTREPRISE

PROVENANT DES ENTREPRISES DU ST-BARTHÉLEMY  
ET DES TUNNELS DE LA DIXENCE:

Matériel remis en parfait état de service, en grande partie disponible de suite aux dépôts de Bex.

- 1 pelle à vapeur et au mazout, sur chenilles, modèle récent, godet de 1 m<sup>3</sup>.  
Plusieurs grues de 12 et 20 m de portée et hauteur, 3 grues à câble (Bleichert ou Blondins) de 300 et 450 m d'une seule portée.  
2 téléphériques et funiculaires complets. 1 grand lot de câbles acier de 9 à 40 mm de diamètre.  
10 locomotives à vapeur et tracteurs Diesel et essence pour voie Decauville 600 et 750 mm d'écartement et 30 wagonnets de 2 m<sup>3</sup>. 25 000 m de voie de 600 mm d'écartement, 200 wagonnets de 750 l et 1 m<sup>3</sup>, plaques tournantes et croisements.  
10 concasseurs (Clus et Ammann), Nos. 2, 3, 4, 5 et 8<sup>1/2</sup>, capacité journalière de 30 à 400 m<sup>3</sup>. Moulins à sable Nos. 3, 4 et 5, cribles-triérieurs, silos métalliques.  
15 treuils de 500, 1000, 3000 et 4000 kg, 15 palans de 1, 3, 4 et 6 t.  
12 bétonnières de 30 à 200 m<sup>3</sup> de rendement journalier.  
100 moteurs électriques triphasés de 220/380 et 500 volts, 50 périodes de 2 à 80 CV. fils, câbles isolés et important matériel électrique, 6 transformateurs de 20 à 87 kW, 5000 à 16000 volts.  
Machineries pour scieries (Müller): grande multiple de 700 mm circulaire, scie à ruban de 800 mm de diamètre, raboteuse combinée, tronçonneuse, etc. avec moteurs directement accouplés.  
10 compresseurs rotatifs et à piston de 30, 55 et 80 CV., 100 mar-teaux-perforateurs, 25 000 m de tuyaux air comprimé à brides de 50 à 130 mm de diamètre, 12 000 m de tuyaux de ventilation de 150, 200, 250 et 300 mm.  
10 ventilateurs et 12 pompes Sulzer, de 60 à 250 mm de diamètre avec tuyauterie, vannes, coudes, téés, etc.  
Divers matériel et outillage trop long à détailler.

Pour visiter s'adresser au chef des Dépôts de Bex (tél. 35 ou 236) ou au Bureau de l'Entreprise **GOUCHEPIN, DUBUIS & Cie., Carrefour Montriond 23, (tél. 22.173), LAUSANNE.**

## Kantonales Technikum Burgdorf

## Ausschreibung einer Lehrstelle

Infolge Rücktritt des bisherigen Inhabers ist auf Beginn des Sommersemesters 1934 eine

## Lehrstelle für Physik

Mathematik und darstellende Geometrie neu zu besetzen. Bewerber haben sich über abgeschlossene Hochschulbildung auszuweisen.

Ingenieur-Physiker erhalten den Vorzug.

Die Anstellungsbedingungen können von der Direktion des Technikums bezogen werden. Anmeldungen mit Ausweisen über Bildungsgang und bisherige Tätigkeit sind der unterzeichneten Direktion bis 15. Dezember 1933 einzureichen. Vorstellung nur auf persönliche Einladung.

Bern, den 21. November 1933.

Die Direktion des Innern des Kantons Bern:  
**JOSS.**

Bei Oelheizung  
aufs Ganze gehen,  
nicht durch spielerische  
Details sich bluffen lassen

# WAYNE

der führende Amerikaner-Brenner mit der 40-jährigen Erfahrung bietet in Betriebs-sicherheit derartige überlegene Beweise, daß kein kühl rechnender Hausbesitzer abschließen sollte, ohne WAYNE zu prüfen.

Prospekte durch

**C. RÜEGGER & CO.**

OEL-FEUERUNGS-ANLAGEN  
Küsnacht / Zürich

TEL. 910 655

## Naturasphalt von Travers

Schweizer-Produkt

Anerkannt bester Asphalt  
für jede Art  
Asphaltbelag.

**E. R. Zetter & Co.**  
in Solothurn.

Gegründet 1843



Fabrik-Marke

**ZÜRICH**

Dreikönigsstr. 53  
Telephon 38.192

**BERN**

Werdweg 5  
Tel.: 31.970

## Tiefbohr- u. Baugesellschaft A.-G.

Sondierungen - Tiefbohrungen - Filterbrunnen - Automatische Heberleitungen -  
Seeleitungen - Taucherarbeiten - Bohr-Pressbetonpfähle - Grundwasserabsenkung  
für Fundationen - Kernbohrungen im Fels - Injektionen - Druckluftarbeiten

Klärung u. Reinigung von Wasser u. Abwasser

SPEZIALITÄT: Schnellfilter System Peter

PROJEKTE

Ueber 300 Anlagen ausgeführt

AUSFÜHRUNGEN

**S. T. S.** Schweizer Technische Stellenvermittlung  
 Service Technique Suisse de placement  
 Servizio Tecnico Svizzero di collocamento  
 Swiss Technical Service of employment

ZÜRICH, Tiefenhöfe 11 — Telefon: 35.426 — Telegramme: INGENIEUR ZÜRICH.  
 Für Arbeitgeber kostenlos. Für Stellensuchende Einschreibgebühr 2 Fr. für 3 Monate.  
 Bewerber wollen Anmeldebogen verlangen. Auskunft über offene Stellen und Weiterleitung von Offerten erfolgt nur gegenüber Eingeschriebenen.

**Maschinen-Abteilung.**

- 561 **Werkzeugmaschinen-Konstrukteur**, selbständig, mit Erfahrung in modern. hydraulischen Schleifmaschinen, wie Rund- und Innenschleifmaschinen. Dauerstelle. Ausweise verlangt. Schweiz.
- 607 **Ingénieurs-Chimistes**, 1 à 2, dipl. de l'Ecole Polytechn. Zurich, au courant de la fabrication des amidons et dérivés, des farines et produits de meunerie, pâtes alimentaires, semoules et féculés, aliments pour enfants, colles à froid, aliments pour bétail, etc. Belgique.
- 609 **Elektro-Techniker**, dipl., für die Netzkontrolle, mit Praxis im Installationswesen. Bewerber mit Erfahrung im Bau und Betrieb elektr. Anlagen und bewandert im Umbau auf Normalspannung, bevorzugt. Anstellung vorl. f. 1 Jahr, mögl. per 1. Januar 1934. Elektrizitäts-Werk der Schweiz.
- 611 **Ingenieur** dipl., als Lehrer für Physik, Mathematik und darstellende Geometrie,

- auf Beginn des Sommersemesters 1934. Ingenieur-Physiker bevorzugt. Technikum der Schweiz. Offerten bis 15. Dezember.
- 613 **Eidg. Fabrikinspektor** des I. Kreises, mit techn.-wissenschaftl. Bildung und prakt. Erfahrung im Fabrikwesen u. in Arbeiterfragen. Muttersprache französisch, Beherrschung des Deutschen. Sitz in Lausanne. Dienstantritt möglichst 1. Januar 1934. Offerten bis 8. Dezember.
- 615 **Kälte-Ingenieur**, mit Hochschulbildung, für Projektierung v. Grosskälteanlagen unter besonderer Berücksichtigung der Anwendung von Turbokompress. Thermodynamische Beherrschung der Kälteprobleme im allgem. und Erfahrung auf dem Gebiete moderner Klimatisierungsanlagen. Deutsche, französische und englische Sprachkenntnisse verlangt. Maschinenfabrik der deutschen Schweiz.
- 617 **Textil-Chemiker**, mit spez. Kenntnissen in Spinnerei, Textilfasern und in der Herstellung von Textilfarben. Deutsche Schweiz.

**Bau-Abteilung.**

- 603 **Bau-Ingenieur** (Schweizer), mit besond. Erfahrung im Stollen- und Tunnelbau, mit Vorkommen von Anhydrit und Praxis in Verwendung der Sikapraparate, als Losbauführer. Gesunde Bewerber von ca. 35 Jahren u. genügender Beherrschung der französischen Sprache. Ausland. Näheres durch die S. T. S.
- 614 **Bau-Techniker**, Spezialist in Hetzer-Holzbauweise, zugl. Eisenbeton-Konstrukteur, Eintritt 1. Dezember. Ingenieur-Bureau Zentralschweiz.
- 622 **Bau-Ingenieur** od. Tiefbau-Techniker, jung., gut. Zeichner. Alter ca. 25 b. 35 J., vorübergehend (ca. 6 Monate), per sofort. Gehalt max. 400 Fr. plus Feldzulagen. Ingenieur-Bureau Zentralschweiz.
- 630 **Bau-Techniker**, erfahren in Voranschlag, Devis und Planbearbeitung. Sofort. Architektur-Bureau Kt. Bern.

direkt mit Zement gemischt werden. Man erhält eine Mischung von breiartiger Konsistenz, welche nach Abbinden des Zementes und Selbstvulkanisierung des Kautschuks einen sehr elastischen «Kautschukbeton» ergibt. Bei Bedürfnis kann eine Emultschicht

mit Oelfarben gedeckt werden. Die Emulsion empfiehlt sich überall dort, wo Ansprüche an Temperaturbeständigkeit, grosse Elastizität und Nachgiebigkeit in bezug auf die Unterlage gemacht werden müssen.

**SCHWEIZER ISOLIER-BAUPLATTEN PAVATEX**

*Wo mit PAVATEX gebaut  
 Ist's heimelig und traut*

**PAVAG AG. VERKAUFSBUREAU ZÜRICH**

**Architekten - Baumeister**



*Nicht Worte,  
 sondern Taten*



**Wohnkultur-Sofortprogramm**

zur Behebung der Krise im Baugewerbe:

Bürgerlose Finanzierung von Ein- und Zweifamilienhäusern durch Gewährung unkündbarer Darlehen.

Der Wohnkulturplan ist wesentlich verschieden von den aus dem Auslande importierten Finanzierungssystemen mit ihrem unbestimmten Baubeginn.

*Verlangen Sie heute noch unsere Aufklärungsschriften oder einen unverbindlichen Besuch.*

**Wohnkultur Baukredit A. G.**

Löwenstrasse 59 **Zürich** Telefon 57.863

**ETZELWERK.**

Die ETZELWERK A.-G. eröffnet den Wettbewerb über die Ausführung der Bauarbeiten für

**Druckstollen**

**Wasserschloss u. Apparatenhaus**

Länge des Stollens: 3 km, lichter Durchmesser: 3 m

Pläne und Uebernahmsbedingungen liegen auf dem Bureau der Bauleitung in Pfäffikon (Schwyz) zur Einsicht auf, wo auch die Angebotformulare bezogen werden können.

Die Pläne werden auf Wunsch gegen Einzahlung von 10 Fr. auf Postcheckkonto VIII/20001 abgegeben. Der Betrag wird nicht rückerstattet.

Eine gemeinsame Besichtigung findet am 11. Dezember 1933 statt. Treffpunkt Bahnhof Einsiedeln um 8 Uhr 31.

Angebote mit Aufschrift sind bis 20. Januar 1934 an die Etzelwerk A.-G., Pfäffikon (Schwyz) einzureichen. Sie bleiben bis 30. April 1934 verbindlich.

**Betonbalken - Fabrik Oberrieden**

KARL OTTIKER

Bureau Zürich **Hofwiesenstr. 44**, Telefon 61.260  
 Fabrik in Oberrieden, Tel.: 924.330, Luzern, Tel. 3434



**Steg-Hohlkörper-Decke**

ohne Einschalung, System Ottiker Patent 116302, D. R. P. Gut isolierende, schallsichere Deckenkonstruktion. Schnelles einfaches Verlegen.

**Druksathen Jean Frey A.G.**

Gesucht auf Architektur-Bureau in Biel, jüngerer, tüchtiger

**Ostermundigen.**

Die Viertelsgemeinde Ostermundigen schreibt die neu geschaffene Stelle eines

**Bauführers und Wasserkassiers**

zur Besetzung aus. Verlangt werden gute technische und praktische Bildung im Tiefbau, Kenntnisse im Hochbau und Buchhaltung-Kassawesen. Für 1934 ist die Stelle provisorisch als nicht voll beschäftigt zu besetzen. Besoldung inkl. Bureauentschädigung Fr. 5,400.—. Dienstantritt auf 1. Januar 1934.

Das Dienstreglement kann vom 4. bis 16. Dezember 1933 bei Sekretär Hubler, Moosweg, Ostermundigen, eingesehen werden. Anmeldungen sind bis am 18. Dezember 1933 mit Ausweis über Bildungsgang und Zeugnis-kopien zu richten an Herrn F. Beyeler, Präsident der Viertelsgemeinde, Oberdorfstr., Ostermundigen.

Ostermundigen, den 25. November 1933.

Der Viertelsgemeinderat.

**Bauzeichner - Bautechniker**

mit guter architektonischer Veranlagung, versiert im Voranschlagen und in der Planausarbeitung. Eintritt sofort. Gehaltsansprüche angeben. Offerten unter Chiffre Z. O. 3106 befördert. **Rudolf Mosse, A.-G., Zürich.**



**Erfinder**

Wir ebnen den Weg von der Idee zum Gewinn, ersparen Ihnen viel Zeit, Geld u. Aerger. Interess. Gratis-Prospekt verlangen.

**Rebmann, Kupfer & Co. Patentanwälte, Zürich Paradepl. - Tiefenhöfe 7**

# KLINKER

braun, rot, gelb für Böden, Wandbelag, Cheminées, Fassaden

A. G. Verblendsteinfabrik

**Lausen**



## A.-G. vorm. HÄMMERLE & Co., ZOFINGEN

TELEPHON: 81.077

Maschinen- und Eisenbau

TELEGRAMME: HÄMMERLE

Eisenkonstruktionen

Aufzugbau

Hydraulische Hebeanlagen

# GIPS-UNION

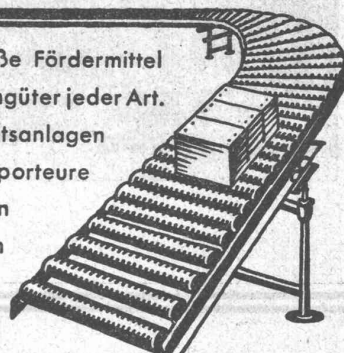


ZWISCHENWANDPLATTEN

**A.G. ZÜRICH**

# NEUWEILER-TRANSPORTANLAGEN

Zeitgemäße Fördermittel für Massengüter jeder Art.  
Fließarbeitsanlagen  
Kreistransporteure  
Rollbahnen  
Elevatoren



**J. NEUWEILER'S ERBEN & Co. KREUZLINGEN**

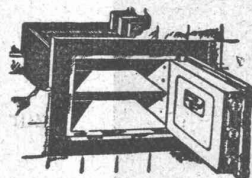
# CLICHE



**Armbruster Söhne**

Obere Zäune 19 - Zürich

# UNION-Einmuerkassen



Briefkasten  
Eiserne Türen u. Zargen  
Kassenschränke  
Stahlmöbel  
Stahlpulte etc.

**Union-Kassenfabrik A.-G., Zürich**

Gesnerallee 36 - Verlangen Sie Prospekt Nr. 80 - Telephon 51.758  
Ingenieur-Besuch kostenlos

# Keim MINERALFARBEN

wetterfest und lichtecht, seit 50 Jahren anerkannt bestes Material für farbige Fassaden. Man hüte sich vor Nachahmungen

**CHR. SCHMIDT SÖHNE**  
Zürich 5 Hafnerstrasse 47

DEUTSCHES

SUCHT

# RÖHRENWERK VERTRETER

(INGENIEURE), die bei Industrie und Behörden gut eingeführt sind, für alle grösseren Städte der Schweiz. Es wollen sich nur Persönlichkeiten melden, die zu dem in Frage kommenden Abnehmerkreis über ganz erstklassige Beziehungen verfügen, Angebote unter St. 16335 an

**Ala Anzeigen A.-G., Stuttgart.**

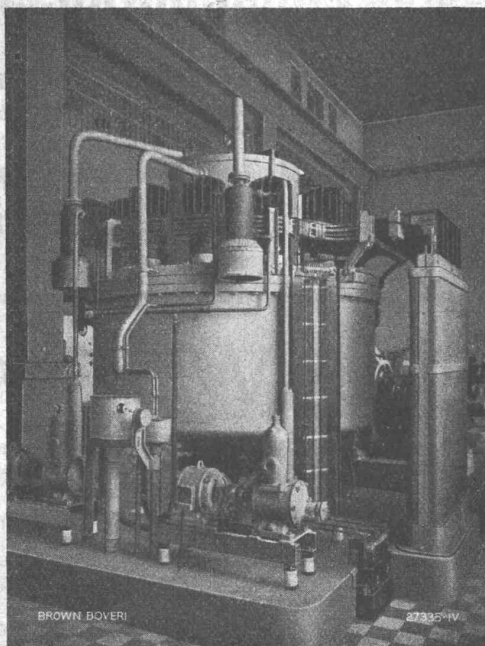
**DRUCKSACHEN JEAN FREY AG ZÜRICH**





# A. G. BROWN, BOVERI & CIE., BADEN

Technische Bureaux: Baden, Basel, Bern, Lausanne



## QUECKSILBERDAMPF EISENGLEICHRICHTER

zur Umformung von Wechselstrom in Gleichstrom  
für

Strassenbahnen  
Ueberlandbahnen  
Gleichstrom Licht- und Kraftanlagen  
Elektrochemische Betriebe

Bestgeeignet für bedienungslose Betriebe

Hoher Umformungswiderstand  
Geringe Unterhaltungskosten  
Vollkommen geräuschloser Betrieb

Bitte Druckschriften verlangen

Tschechische Staatsbahnen, Wilson-Bahnhof Prag.