

Zeitschrift: Schweizerische Bauzeitung
Band: 101/102 (1933)
Heft: 24

Werbung

Nutzungsbedingungen

Die ETH-Bibliothek ist die Anbieterin der digitalisierten Zeitschriften. Sie besitzt keine Urheberrechte an den Zeitschriften und ist nicht verantwortlich für deren Inhalte. Die Rechte liegen in der Regel bei den Herausgebern beziehungsweise den externen Rechteinhabern. [Siehe Rechtliche Hinweise.](#)

Conditions d'utilisation

L'ETH Library est le fournisseur des revues numérisées. Elle ne détient aucun droit d'auteur sur les revues et n'est pas responsable de leur contenu. En règle générale, les droits sont détenus par les éditeurs ou les détenteurs de droits externes. [Voir Informations légales.](#)

Terms of use

The ETH Library is the provider of the digitised journals. It does not own any copyrights to the journals and is not responsible for their content. The rights usually lie with the publishers or the external rights holders. [See Legal notice.](#)

Download PDF: 13.10.2024

ETH-Bibliothek Zürich, E-Periodica, <https://www.e-periodica.ch>

SCHWEIZERISCHE BAUZEITUNG

WOCHENSCHRIFT FÜR ARCHITEKTUR / INGENIEURWESEN / MASCHINENTECHNIK
 REVUE POLYTECHNIQUE SUISSE

ORGAN DES SCHWEIZERISCHEN INGENIEUR- UND ARCHITEKTEN-VEREINS
 UND DER GESELLSCHAFT EHEMAL. STUDIERENDER DER EIDG. TECHN. HOCHSCHULE
 GEGRÜNDET 1883 VON ING. A. WALDNER / HERAUSGEGEBEN VON ING. C. JEGHER

Vereins-Mitglieder, beim Verlag: Schweiz 32 Fr.,
 Ausland 40 Fr. jährl.; Nicht-Mitglieder: Schweiz
 40 Fr.; Ausland 50 Fr., postamtlich abonniert
 40 Fr. zuzüglich Gebühren. / Einzel-Nr. 1 Fr.

VERLAG CARL JEGHER, ZÜRICH
 Dianastrasse 5 / Postdeck VIII 6110
 Telefon: 34.507 ■ In Kommission
 bei Rascher & Cie., Zürich u. Leipzig

Inserate durch die A.-G. der Unternehmungen
 RUDOLF MOSSE, Zürich, Basel. / Die
 viergespaltene Colonelzeile 50 Cts., Titelseite
 80 Cts., ausländ. Anzeigen 60 Cts., Titelseite 1 Fr.

BERCHTOLD & CO.
THALWIL



HEIZUNG

**WARMWASSER
 LÜFTUNG**

PROJEKTE U. BERATUNG KOSTENLOS
 BESTE REFERENZEN

TEL. 920.501

LUXFER

**Beton-Glitterfenster für Fabriken
 sind billiger als schmiedeiserne**

Verlangen Sie Prospekte

ROB. LOOSER & CIE., ZÜRICH

Telephon: 37.205

Unfall-

Lebens-

Versicherungen

aller Art schliessen Sie vorteilhaft ab bei

„WINTERTHUR“

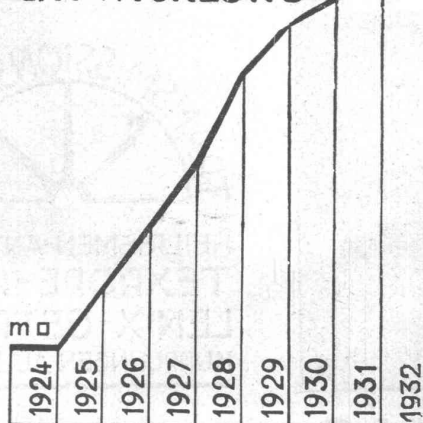
Schweiz. Unfall-Versicherungs-Gesellschaft

in Winterthur

Lebensversicherungs-Gesellschaft

KORKSTEINWERKE A.G. KÄPFNACH - HORGEN

UNSERE
 ENTWICKLUNG



EIN
 BEWEIS

UNSERER
 LEISTUNGSFÄHIGKEIT

GEGEN KÄLTE
 WÄRME
 SCHALL

KORK

KORKSTEINWERKE A.G. KÄPFNACH - HORGEN



ING. MAX GREUTER & CIE. ZÜRICH 8
 INJEKTIONS- UND GUNIT-ARBEITEN INGENIEUR-BUREAU



STOPSTARA

die **ideale**
Verglasungsmasse
 für Eisenfenster

PLÜSS-STAUER A.-G., OFTRINGEN
 TELEPHON 73.544

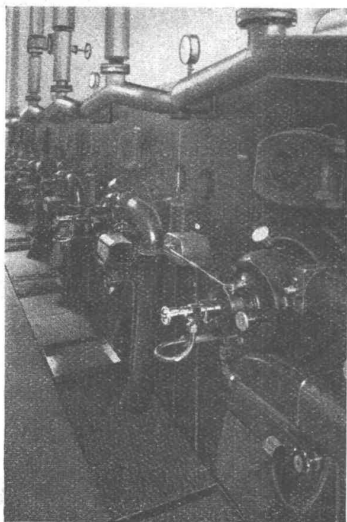
Verzinkerei Pratteln

Pratteln vorm. H. Keller & Co.
 (Baselland) Tel. 36 u. 230 **A/G**

Grösstes Werk dieser Art in der Schweiz

Die wichtigsten Eisenkonstruktionen für die Elektrifikation der Schweizer Bundesbahnen und Privatbahnen, die Masten der Uebertragungsleitungen und Freiluftstationen unserer Grosskraftwerke, sowie Radiotürme, Röhren aller Kaliber, Blech-, Kleisen- und Gusswaren für alle Branchen, werden heute **vorzugsweise gegen Rostangriff heiss verzinkt.**

Maximale Verzinkungslänge 22 Meter.



Gemeinnützige Baugenossenschaft
 Waidberg, Zürich 2
 Kesselanlage mit Oelfeuerung

Joh. Müller
 A.-G.

Zentralheizungsfabrik

Rüti-Zürich

Heizungen, Lüftungen
 Warmwasser-Versorgungen
 Oelfeuerungen

Telephon 30 Rüti

Gegründet 1878

Filiale Zürich Telephon 20.324

**REDUKTIONSGETRIEBE
 KLUS**



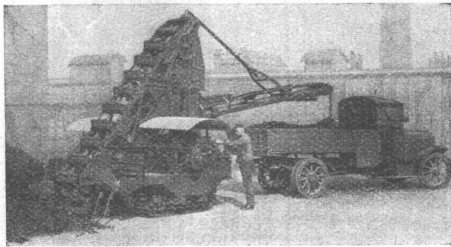
Hoher Wirkungsgrad, grosse Betriebssicherheit.



KEILRIEMEN-ANTRIEBE
 TEXROPE-KLUS
 LENIX-GETRIEBE
 KUPPLUNGEN ALLER ART

EISENWERK KLUS
 GESELLSCHAFT DER LUDW. VON ROLL'SCHEN EISENWERKE

Universal-Gurttförderer „Raco“



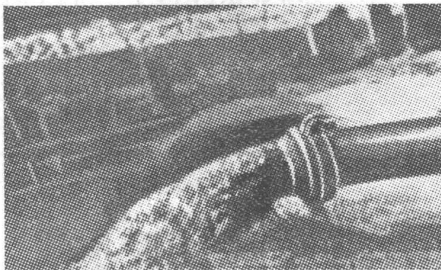
Die Einschaltung zuverlässig arbeitender Gurttförderer „RACO“ auf Raupenbänder laufender Becherwerksauf-lader oder anderer Fördergeräte, die wir als Spezialität liefern, vermag bei Steigerung der Leistungsfähigkeit die Transportkosten bedeutend zu reduzieren.

Prospekte und Offerten bereitwilligst durch

INGENIEURBUREAU
ROBERT AEBI & CIE. A.G. ZÜRICH
BAUMASCHINEN - MASCHINENFABRIK

Der modernste Betontransport ohne Entmischung mit der Betonpumpe „ALMACOA“ Pumpkret

Druckhöhe 30 m — Patentierte Schweiz und Ausland — Förderdistanz = 200 m



Verfahren: GIESE



System: KOOYMAN

Alleinvertreter und Lizenzinhaber:

Grösse	P ₁	P ₂	P ₃
Type	Simplex	Simplex	Duplex
Stunden-Leistg.	6 m ³	10—12 m ³	20—25 m ³
Motor-Stärke	15 PS	20—25 PS	35—45 PS
Max. Korngrösse	50 mm	100 mm	100 mm

Allied Machinery Company
Baumaschinen
Werkzeugmaschinen
Giessereimaschinen
Jähren, Aussenbordmotoren
Löwenstrasse 14 **Zürich** Telefon 51.157

Gummiboden - Beläge

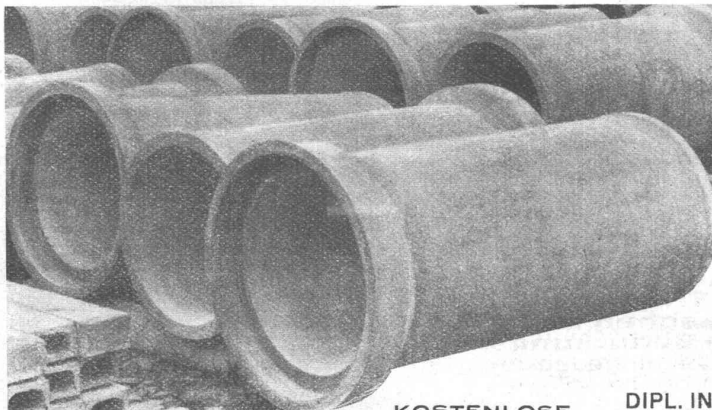
Marke „Sucoflor“

in Platten und Bahnen, uni und marmoriert
der ideale Belag für Fussböden und Treppen

SUHNER & CO. HERISAU

Gummiwerke - Telephon 55

Lieferung und Verlegung durch einschlägige Wiederverkäufer • Bezugsquellen-Nachweis



KOSTENLOSE
BERATUNG

VIANINI-RÖHREN

FÜR DRUCKLEITUNGEN, DÜCKER, DURCH-
LÄSSE, BEWÄSSERUNGSANLAGEN UND
KANALISATIONEN

INTERNATIONALE
SIEGWARTBALKEN-GESELLSCHAFT LUZERN
DESMEULES FRÈRES GRANGES-MARNAND

VERTRETER:

DIPL. ING. K. GANZ, INGENIEUR-BUREAU, MEILEN, TEL.: 927233
DIPL. ING. J. RACINE-VALLOTTON, LA TOUR DE PEILZ, TEL.: 1759



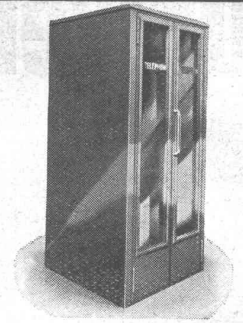
Vorhangstoffe

Ein Besuch bei uns wird Sie von der überaus großen Auswahl in preiswerten Stoffen orientieren.

Schoop & Co.

Zürich 1, Usterstraße 5, Telephon 34.610

HANS KISSLING



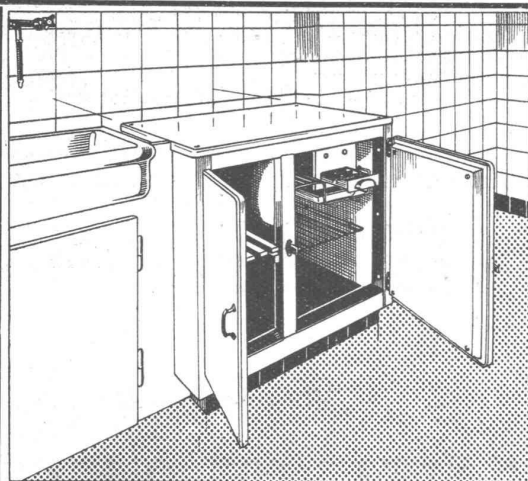
Billigste Telephon-Kabinen in Metall

Schalldämpfende u. schallsichere Ausführung

HANS KISSLING

EISENBAU AG BERN

PATENTIE
ERWIRKT H. KIRCHHOFER
ZÜRICH LOEWENSTR. 51



Die vollautomatische

Zentral-Kühlanlage,

das Erfordernis jedes modernen Wohnhauses!

Billiger als Einzelkühlschränke!

Grösste Zuverlässigkeit und Wirtschaftlichkeit!

Kühlschränke und Kühlanlagen

mit Brown Boveri-Kühlautomat

für Haushalt und Gewerbe jeder Art und Grösse!

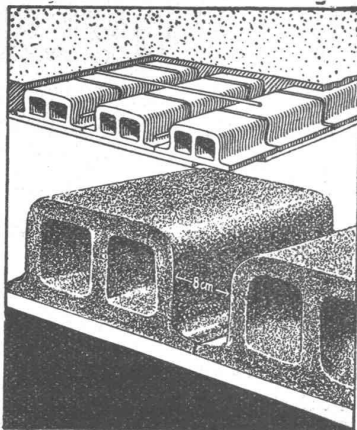
Audiffren Singrün Kältemaschinen AG Basel

GUSS-BAUSTEIN-FABRIK ZÜRICH A.-G. ZÜRICH

Bureau: Zürich, Fraumünsterstr. 14
Telephon 38.087

Fabriken: Altstetten, Güterstr., Tel.: 55.022
Badenerstr., Tel.: 55.415

Erste Spezialfabrik für SCHLACKEN- und BIMS-PRODUKTE



Deckensteine „Phönix“

aus Schlacken- oder
Bimsbeton

Hochisolierendes Material
Garantiert salpeterfrei

Herkules-Hourdis

aus armiertem Beton bieten durch
ihre hohe Tragfähigkeit, Billigkeit,
raschen Einbau und sofortige Benutzungsmöglichkeit
der eingedeckten Räume, grosse Vorteile —

Billigste Massivdecke

