

Objektyp: **Advertising**

Zeitschrift: **Schweizerische Bauzeitung**

Band (Jahr): **101/102 (1933)**

Heft 25

PDF erstellt am: **10.07.2024**

Nutzungsbedingungen

Die ETH-Bibliothek ist Anbieterin der digitalisierten Zeitschriften. Sie besitzt keine Urheberrechte an den Inhalten der Zeitschriften. Die Rechte liegen in der Regel bei den Herausgebern. Die auf der Plattform e-periodica veröffentlichten Dokumente stehen für nicht-kommerzielle Zwecke in Lehre und Forschung sowie für die private Nutzung frei zur Verfügung. Einzelne Dateien oder Ausdrucke aus diesem Angebot können zusammen mit diesen Nutzungsbedingungen und den korrekten Herkunftsbezeichnungen weitergegeben werden. Das Veröffentlichen von Bildern in Print- und Online-Publikationen ist nur mit vorheriger Genehmigung der Rechteinhaber erlaubt. Die systematische Speicherung von Teilen des elektronischen Angebots auf anderen Servern bedarf ebenfalls des schriftlichen Einverständnisses der Rechteinhaber.

Haftungsausschluss

Alle Angaben erfolgen ohne Gewähr für Vollständigkeit oder Richtigkeit. Es wird keine Haftung übernommen für Schäden durch die Verwendung von Informationen aus diesem Online-Angebot oder durch das Fehlen von Informationen. Dies gilt auch für Inhalte Dritter, die über dieses Angebot zugänglich sind.

SCHWEIZERISCHE BAUZEITUNG

WOCHENSCHRIFT FÜR ARCHITEKTUR / INGENIEURWESEN / MASCHINENTECHNIK
REVUE POLYTECHNIQUE SUISSE

ORGAN DES SCHWEIZERISCHEN INGENIEUR- UND ARCHITEKTEN-VEREINS
UND DER GESELLSCHAFT EHEMAL. STUDIERENDER DER EIDG. TECHN. HOCHSCHULE
GEGRÜNDET 1883 VON ING. A. WALDNER / HERAUSGEGEBEN VON ING. C. JEGHER

Vereins-Mitglieder, beim Verlag: Schweiz 32 Fr.,
Ausland 40 Fr. jährl.; Nicht-Mitglieder: Schweiz
40 Fr.; Ausland 50 Fr., postamtlich abonniert
40 Fr. zuzüglich Gebühren. / Einzel-Nr. 1 Fr.

VERLAG CARL JEGHER, ZÜRICH
Dianastrasse 5 / Postcheck VIII 6110
Telephon: 34.507 ■ In Kommission
bei Rascher & Cie., Zürich u. Leipzig

Inserate durch die A.-G. der Unternehmungen
RUDOLF MOSSE, Zürich, Basel. / Die
viergespaltene Colonelzeile 50 Cts., Titelseite
80 Cts., ausländ. Anzeigen 60 Cts., Titelseite 1 Fr.

Fenster



Kiefer Zürich

Asphalt-Emulsion A.-G., Zürich

Telephon: 58.866

Nüscherstrasse 30

Unternehmung für Asphaltarbeiten

OTIS-AUFZÜGE

Mit Microsteuerung — Unbegrenzte Hubhöhen — Höchste Geschwindigkeiten

Telephon: 32.166

OTIS-AUFZUGSWERKE, FABRIK ZÜRICH Birmensdorferstraße 273

HEIZUNG LÜFTUNG

TELEPHON 39205 BADENERSTRASSE 440

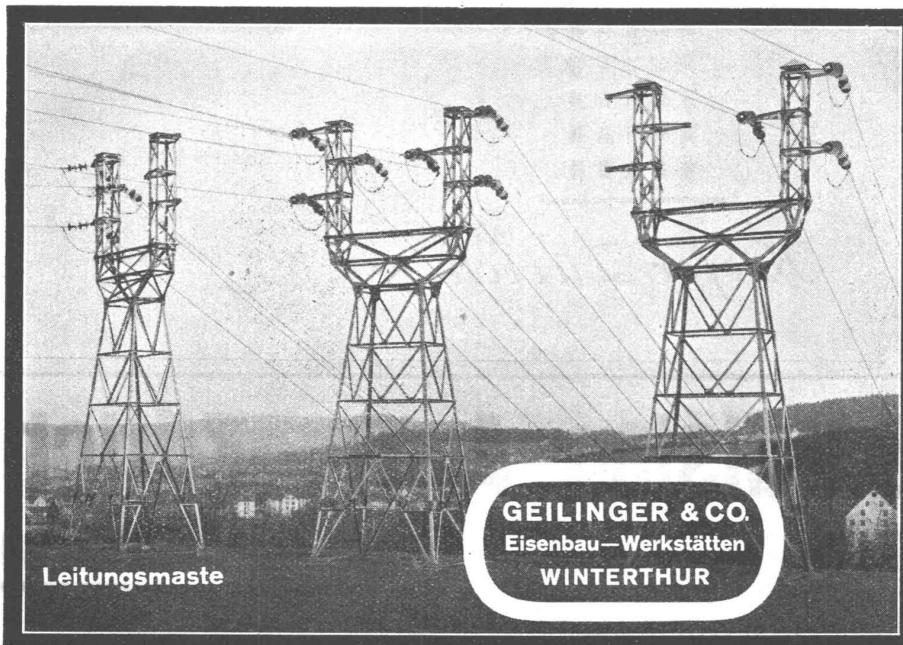
HEINRICH LIER
INGENIEUR
ZÜRICH

EISENWERK KLUS



RADIATOREN

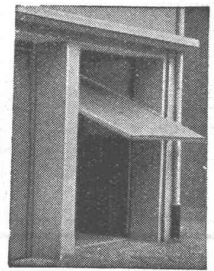
in konkurrenzloser Auswahl für alle vorkommenden Bauverhältnisse



Leitungsmaste

GEILINGER & CO.
Eisenbau-Werkstätten
WINTERTHUR

KISSLING-TORE (patentamtlich geschützt) speziell für GARAGEN



als Kipptor nach oben öffnend konstruiert

Einfach und billig

Spielend leichte Bedienung. Prompt lieferbar. - Verlangen Sie umgehend äusserste Preise

HANS KISSLING, BERN
Eisenbau A.-G.
Prospekte und Referenzen

Stetes Inserieren bringt Erfolg

FRICK-GLASS ALTSTETTEN-Zh.

Spezial-Unternehmen

für

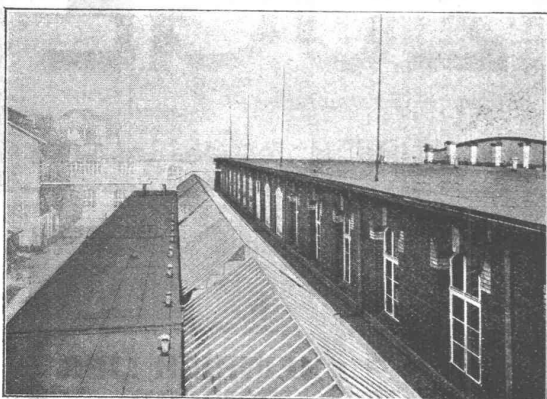
wasserdichte Beläge

auf Flachdächern, Terrassen, Balkonen
in Waschküchen und Badezimmern

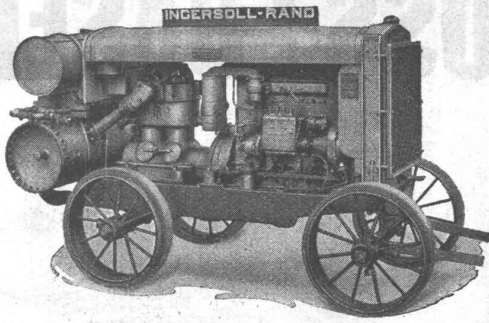
Grundwasser- u. Brückenisolierungen
Kork-Isolationen

Ia REFERENZEN

Fachberatung unverbindlich und kostenlos
Telephon 55.064



Fabrikbau am Bodensee
2250 m² eingedeckte Dachfläche



Rohölkompressor
20/26 PS.

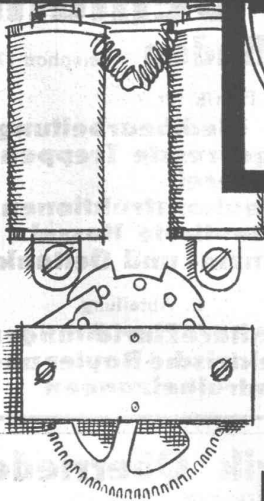
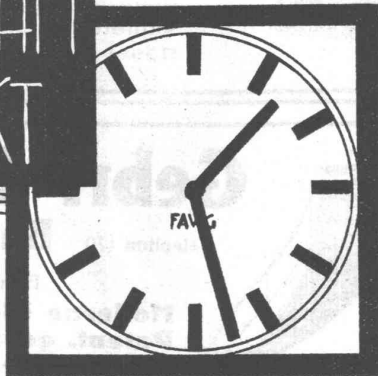
Ingersoll-Rand

KOMPRESSOREN und DRUCKLUFTWERKZEUGE

sind **unerreicht** in Leistung, Lebensdauer und Wirtschaftlichkeit. Ein kostenloser, unverbindlicher Versuch wird auch Sie überzeugen.

INGENIEURBUREAU
ROBERT AEBI & CIE. A.G. ZÜRICH
BAUMASCHINEN - MASCHINENFABRIK

EINFACH
DAUERHAFT
EXAKT



Gebaut durch Elektriker in der Uhrenregion, bürgen die elektrischen

FAVAG

Uhren für genaue Zeit.

„FAVAG“ Fabrik Elektrischer Apparate A. G., Neuenburg



UTO

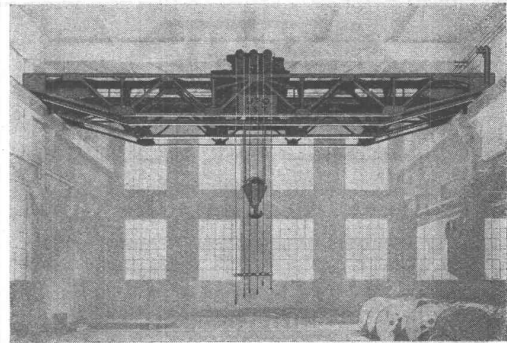
AUFZUG- UND KRANFABRIK A.-G.

Altstetten-Zürich



Schutzmarke

Telephon
55.310

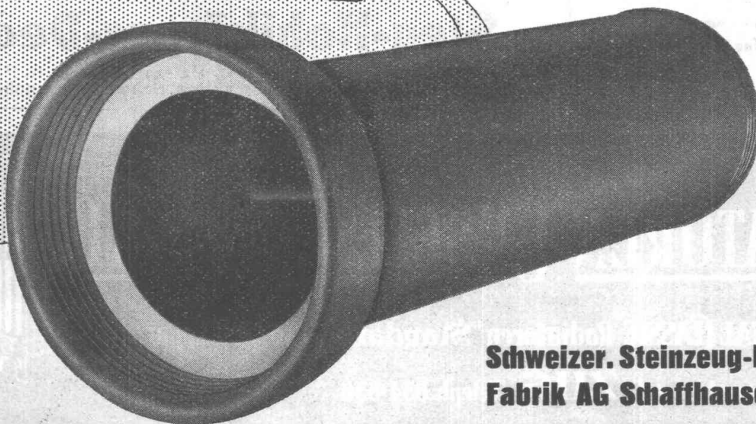


3 Motoren-Laufkran, 15 T.

Transport- und Verlade-Anlagen
Elektrozüge - Elektrokatzen
Elektr. Aufzüge für jeden Zweck
Krane

Schiebebühnen für Autogaragen
Roll- u. Schiebetransporte m. autom. Steuerung

Express-Service für Revisionen



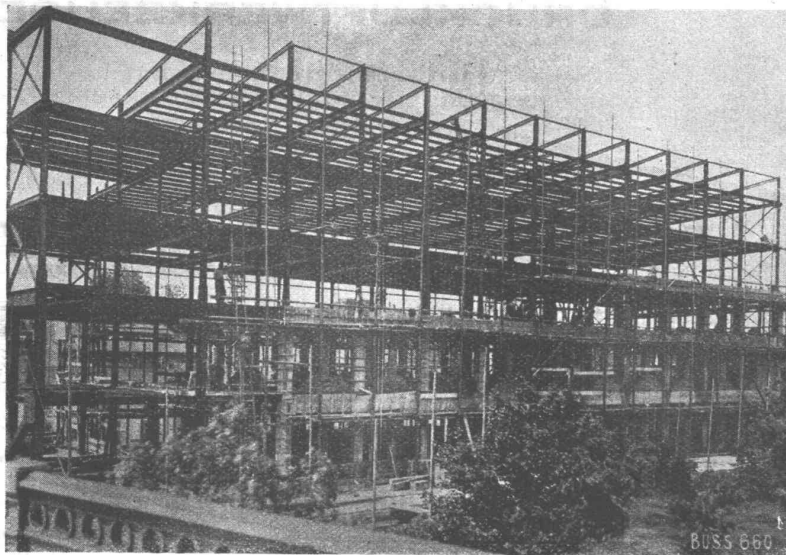
STEINZEUG

hohl säurefest
frostsicher
glatte Oberfläche
höchster Widerstand gegen Abrieb
hohe Druckfestigkeit

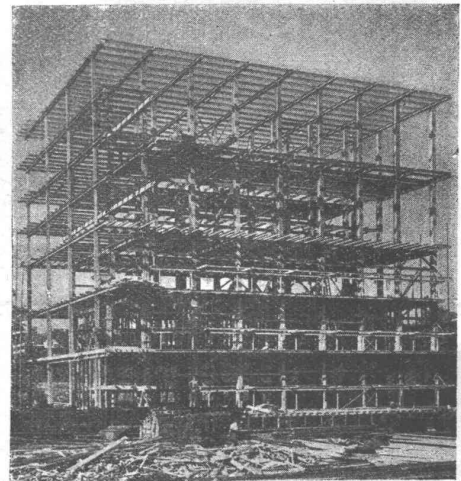
Schweizer. Steinzeug-Röhren-
Fabrik AG Schaffhausen

Steinzeugfabrik Embrath AG
Embrath

STAHLHOCHBAU BUSS & BASEL



Stahlskelett des Hallenschwimmbad Viadukt in Basel



Elektrisch geschweisstes Stahlskelett des Bahnhofkühlhauses Basel

Travers Natur-Asphalt
 Gussasphaltarbeiten für Terrassen, Dächer, Fabrikböden, Korridore, Trottoirs, Fundamentmauer-Abdeckungen, etc.
Sicherste Isolierung gegen Feuchtigkeit und Wasser
 Konzessionäre für die Schweiz:
E.R. Zetter & Co
 Solothurn gegr. 1843

Anerkannt bester Asphalt über 80 Jahre im Gebrauch.

Gebr. Demuth
 Telefon 170 **Baden** Telefon 170

Fabrik für
Moderne Blechbearbeitung
Patent. gepresste Treppen
Bauschlosserei
Eisenkonstruktionen
Patentierete Kessel
Benzin- und Oeltanks

II. Abteilung
Sanitäre Einrichtungen
Elektrische Boyler und Zentralheizungen

UNION-Einmuerkassen

Briefkasten
 Eiserne Türen u. Zargen
 Kassenschränke
 Stahlmöbel
 Stahlpulte etc.

Union-Kassenfabrik A.-G., Zürich
 Gessnerallee 36 - Verlangen Sie Prospekt Nr. 80 - Telephon 51.758
 Ingenieur-Besuch kostenlos

Betonbalken-Fabrik Oberrieden
KARL OTTIKER
 Bureau Zürich, Hofwiesenstr. 44, Telephon 61.260
 Fabrik in Oberrieden, Tel.: 924.330, Luzern, Tel. 3434

Steg-Hohlkörper-Decke
 ohne Einschalung, System Ottiker Patent 116302, D. R. P. Gut isolierende, schallsichere Deckenkonstruktion. Schnelles einfaches Verlegen.

IDEAL RADIATOREN GESELLSCHAFT A.G.

"IDEAL" Heizkessel "IDEAL CLASSIC" Radiatoren "Standard" Sanitäre Apparate

Alpenstrasse 1 **ZUG** Teleph. 834-836

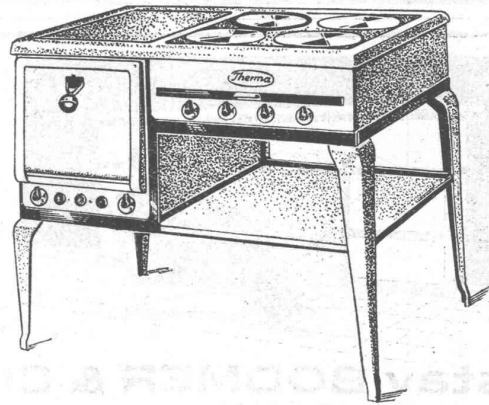
Einige Vorzüge

der elektrischen

Therma-Kochherde

Zweckmässige und äusserst elegante Form —
Hervorragende Konstruktion mit einfacher
übersichtlicher Leitungsführung — In Qualität
einzig dastehender Schalter — Sowohl aussen
als innen vollständig emailliert, Beschläge
spezialvernickelt, daher absolut rostsicher —
Mühevolle Bedienung und Reinigung — Hervor-
ragender Backofen mit kürzester Aufheizzeit

Verlangen Sie Prospekte und
Referenzen



Therma

A.-G. Schwanden-Gl.

Baubestandteile

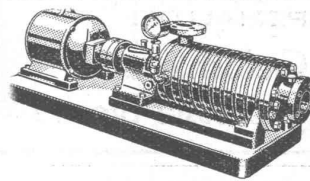
norm ab Lager
lieferbar

Kellerfenster
Kohleneinwürfe
Schuhroste
Schuhkratzeisen
Teppichrahmen usw.

helfen
sparen.

metallbau ag

Albisrieden-Zürich - Telephon 39.909



MÜLLER PUMPEN

mit höhern
Wirkungsgraden

Hydraul. neuzeitl. Konstruktion, mit geringsten
Strömungswiderständen. Wegfall der Entlas-
tungsscheiben, keine Abnutzung von Entlas-
tungsringen, keine Entlastungswasserverluste

Stromkostensparnisse 10 ÷ 20%

A. MÜLLER & C^{IE} A.G. BRUGG

Abt. Pumpenbau Telephon 140

Glasdächer

Dachoberlichter

in kifflosen + Systemen „Kully“

Glasdachwerke

Simon Kully, Olten

Dipl.-Ingenieur E. T. H.

Aeltestes Spezialgeschäft
Eigenes Ingenieurbureau

Gegründet 1854
Telephon 20.56



VENTILATIONEN

LUFTKONDITIONIERUNG (Lufterwärmung, -kühlung und -filtrierung)
KÜCHENVENTILATIONSANLAGEN · GARAGELÜFTUNGEN · LUFTFILTERANLAGEN

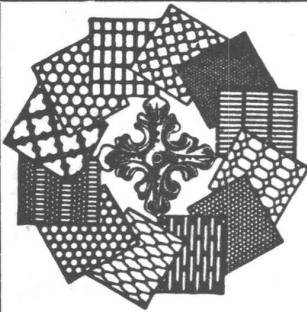
Ventilator A.-G., Stäfa-Zürich

Ausschliessliche Spezialfabrik



Gustav BODMER & CIE.
Holbeinstr. 22 ZÜRICH Telefon 21273

Cheminées / Öfen / Zentralheizungen



H. HEER & CO
OLTEN

SPEZIALITÄT
Gelochte und
gepresste Bleche

CLICHE 

Armbruster Söhne
Obere Zäune 19 - Zürich

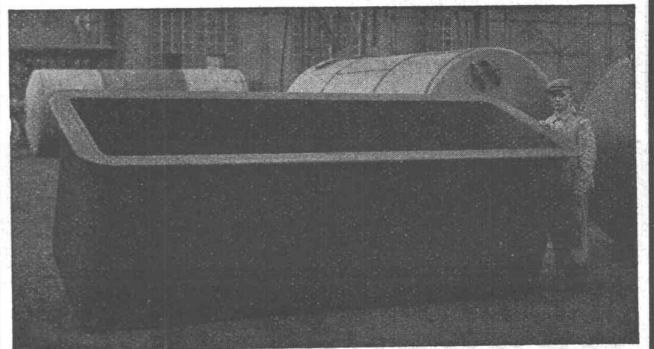
SILIN- MINERALFARBEN

WETTERFESTES UND LICHTECHTES MATERIAL FÜR FARBIGE FASSADEN

Neue Farbkarte, Preisliste etc. durch das Generaldepot f. d. Schweiz

E. KELLER & CO., Aemtlerstr. 92 a)
ZÜRICH 3

TELEPHON 33.442



VERZINKUNGSKESSEL für unsere Abt. Verzinkerei vor dem Versand im Werk

Verzinkung ist Vertrauenssache

Nur zuverlässiges Personal und erstklassiges Material schafft wirklich dauerhaften Rostschutz. Wir verzinken seit Jahren für die S. B. B., die Privatbahnen, die Grosskraftwerke und für Eisenkonstruktions-Firmen. — Verlangen Sie Angebot.

VERWO A.-G., Wolfhausen (Kanton Zürich)
Abt. Verzinkerei Tel. Nr. 46



TEL. 23.038

liefern vorteilhaft sämtliche Baueisen, sowie alle übrigen Baumaterialien. — Wir erstellen auch fertige **Wand- und Boden-Platten-Beläge.**