

Objektyp: **Advertising**

Zeitschrift: **Schweizerische Bauzeitung**

Band (Jahr): **101/102 (1933)**

Heft 25

PDF erstellt am: **10.07.2024**

### **Nutzungsbedingungen**

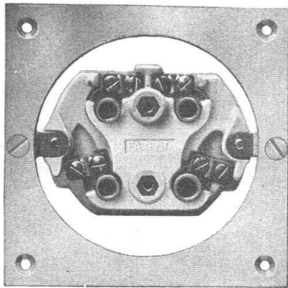
Die ETH-Bibliothek ist Anbieterin der digitalisierten Zeitschriften. Sie besitzt keine Urheberrechte an den Inhalten der Zeitschriften. Die Rechte liegen in der Regel bei den Herausgebern. Die auf der Plattform e-periodica veröffentlichten Dokumente stehen für nicht-kommerzielle Zwecke in Lehre und Forschung sowie für die private Nutzung frei zur Verfügung. Einzelne Dateien oder Ausdrucke aus diesem Angebot können zusammen mit diesen Nutzungsbedingungen und den korrekten Herkunftsbezeichnungen weitergegeben werden. Das Veröffentlichen von Bildern in Print- und Online-Publikationen ist nur mit vorheriger Genehmigung der Rechteinhaber erlaubt. Die systematische Speicherung von Teilen des elektronischen Angebots auf anderen Servern bedarf ebenfalls des schriftlichen Einverständnisses der Rechteinhaber.

### **Haftungsausschluss**

Alle Angaben erfolgen ohne Gewähr für Vollständigkeit oder Richtigkeit. Es wird keine Haftung übernommen für Schäden durch die Verwendung von Informationen aus diesem Online-Angebot oder durch das Fehlen von Informationen. Dies gilt auch für Inhalte Dritter, die über dieses Angebot zugänglich sind.

# ADOLF FELLER, AG. HORGEN

FABRIK ELEKTRISCHER APPARATE



No 7614 „Pm“  
(mit Zinkbefestigungsplatte)

## Steckdosen

für Unterputzmontage

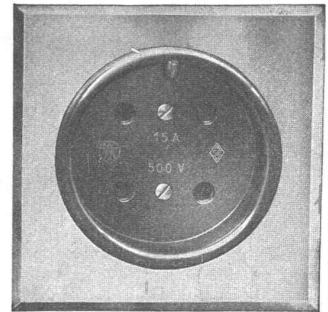
3 P + E 15 Amp., 500 Volt;  
(patentiert)

nach den neuen Vorschriften des SEV gebaut

und mit dem offiziellen



Qualitätszeichen versehen!



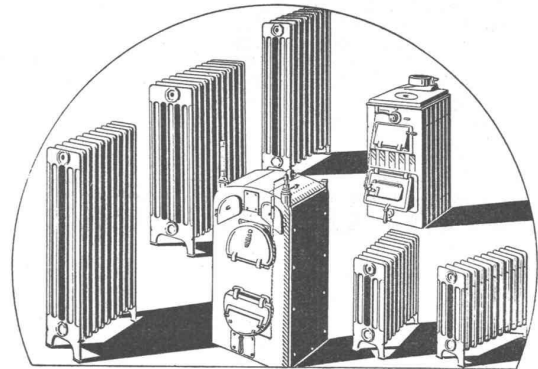
No 7614 „Pml“  
(mit Metallabdeckplatte)



Rolladen  
Kipptore

Rolladenfabrik  
A. Griesser & Aadorf

FILIALEN:  
**BASEL** Gundeldingerstr. 432 Tel. S. 9849  
**LAUSANNE** Place St. Francois 5 Tel. 33.272  
**ZÜRICH** Militärstrasse 108 Tel. 37.398



## ZENT

das Qualitätsmaterial  
rein schweizerischer Herkunft

- Durchdachte Konstruktion
- Bestes Spezial-Gusseisen
- Sorgfältige Bearbeitung
- Gewährleisten Dauerbeständigkeit u. billigen Betrieb

Lieferung und Installation ausschliesslich durch die Zentralheizungs-Installateure

**ZENT A.G. BERN**  
(OSTERMUNDIGEN)

Verlangen Sie unsere Gratisprospekte

Eidg. Markenschutz  
Schweiz. Patent angemeldet Deutsches Patent angemeldet

# Haftmethode

**Neues bewährtes Verfahren zum Aufkleben von Wandplatten ohne Sandzusatz auf Wandputz, Gipsunterlage, Ölfarbe, Holzfaser-Isolierplatten mit nachweisbar vollendeter Haftfestigkeit.**

Rasches, sauberes und billiges Wiederbefestigen von abgefallenen alten Wandbelägen ohne Verputz abschlagen. Prospekte auf Verlangen.

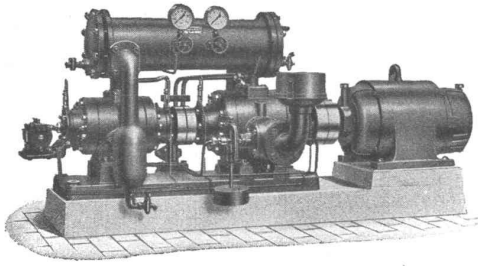
Wir warnen vor äusserlichen Nachahmungen und empfehlen den praktischen Versuch des nachträglichen Abschlagens einzelner Wandplatten, welcher allein den Nachweis über die Brauchbarkeit eines Versetzverfahrens bringt.

**SPONAGEL & CO., ZÜRICH** Telephone 37.600  
Sihlquai 139/143

# Burckhardt

## KOMPRESSOREN

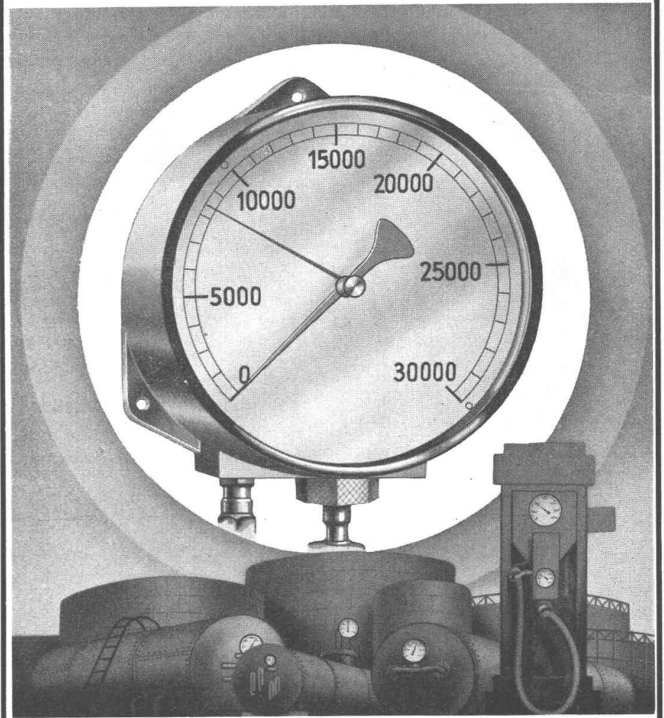
jeder Art und für jede Leistung  
(Kolben- und Rotationsmaschinen)



## VAKUUMPUMPEN

ein- und mehrstufige Maschinen  
für höchste Vakua

*Maschinenfabrik Burckhardt A. G., Basel*



Kontrollieren Sie den Inhalt Ihres Tanks und den Verbrauch  
täglich mit dem **PRÄZISIONS-INHALTSMESSER** der Firma

# HÄNNI & C<sup>IE</sup> AG

JEGENSTORF (SCHWEIZ)

## Türzargen

in Eisen und Anticorodal

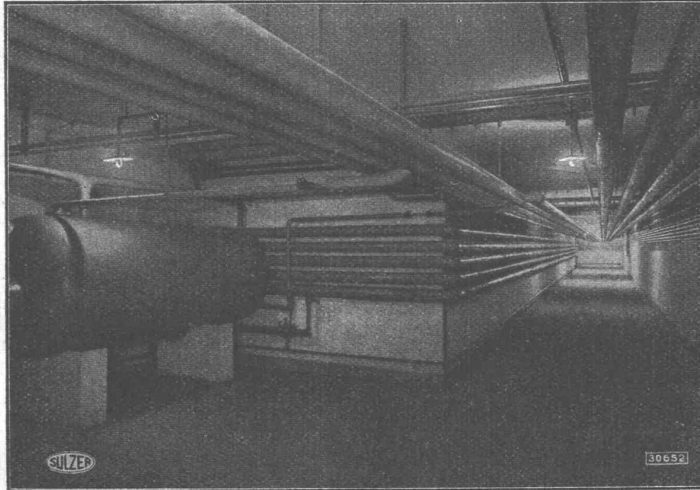
## Gebr. Tuchschnid

Frauenfeld, Tel. 70  
Zürich, Löwenstr. 3 (Sihlporte), Tel. 32 301



# Sulzer

Schweiz. Unfallver-  
sicherungs-Gesellschaft  
Winterthur,  
Litungsführung in unter-  
irdischem Kanal.  
Pumpen-Warmwasser-



heizung und Warmwasser-  
bereitung, Oelfeuerung.  
Ausgeführt durch  
Gebrüder Sulzer,  
Aktiengesellschaft,  
Winterthur.

**Heizungen - Lüftungen - Warmwasserversorgungen**

**GEBRÜDER SULZER, Aktiengesellschaft, WINTERTHUR**



**Die Zerstäubungsdüse in der Trocknungstechnik.** Um den Trocknungsprozess wirtschaftlicher zu gestalten und die vollautomatische Arbeitsweise zu erreichen, wurden in den letzten Jahren die sogenannten Sprühtrocknungsanlagen entwickelt, bei denen das zu trocknende Material feinstens zerstäubt und mit warmer Luft innig gemischt wird. Neben sog. Fliehkraft-Zerstäuberscheiben verwendet man neuerdings mit grossem Erfolg Zerstäubungsdüsen, die sich durch ihre Einfachheit auszeichnen: Ein Druckgas, in den meisten Fällen kromprimierte Luft oder Dampf, wird den Düsen zugeführt und die potentielle Energie in Strömungsenergie umgesetzt. Durch besondere Ausbildung der Innenteile erreicht man Strömungsgeschwindigkeiten bis zu 800 m/sek, wodurch die separat zugeführte Flüssigkeit in der gewöhnlich ringförmigen Luftaustrittsöffnung der Düse in feinste Teile zerrissen wird. Das zerstäubte Produkt verdampft in Bruchteilen von Sekunden und fällt als Pulver aus. Durch Variation von Luftmenge, Lufttemperatur und Dispersionsgrad kann der Endwassergehalt des getrockneten Materials auf jeden gewünschten Grad eingestellt werden. Solche Anlagen verarbeiten jegliche Arten von Lösungen, Emulsionen, breiige und pastenförmige Materialien. Besonders eignen sich Stoffe, die durch hohe Temperaturen zersetzt werden. Durch die auftretende Verdunstungskälte wird jedes einzelne kleine Teilchen sozusagen wieder gekühlt, so dass keine Zersetzung stattfinden kann. Die chemischen, insbesondere die kolloiden Eigenschaften der Stoffe bleiben erhalten. Bei Verwendung von Düsen für die Materialzerstäubung lassen sich selbst kleinste Anlagen noch wirtschaftlich ausbilden. Die Firma Jacques Tobler A.-G., Luzern, befasst sich mit dergleichen Problemen.

**Fernmessung des Flüssigkeitsstandes in Reservoiren.** Zur Feststellung des Inhaltes von Lagerbehältern für Oel, Benzin,

Spirit, Petroleum, Wasser und dgl. kann eine Messuhr verwendet werden: In den Behälter wird ein mit der Messuhr verbundenes Rohr eingeführt. Diese besteht aus einem Membranfeder-Druckmesser in Verbindung mit einer halbautomatischen Luftpumpe. Deren Kolben kehrt, herausgezogen, selbsttätig in die Endstellung zurück. In Messleitung und Druckmesser entsteht dabei ein Luftdruck, der die in dem Messrohr befindliche Flüssigkeit verdrängt und im Maximum einen Wert annimmt, der genau dem spezifischen Druck der jeweiligen Flüssigkeitssäule im Reservoir entspricht. Ein höherer Luftdruck kann nicht entstehen, weil bei weiterer Luftzufuhr die überschüssige Luft durch die Flüssigkeit entweicht. — Die Messuhren werden fast ausschliesslich für Momentanzeige ausgeführt. Der Höchstdruck bleibt nur solange in der Messeinrichtung erhalten, bis der Pumpenkolben in die Endstellung gelangt. In dieser Stellung wird über eine Umföhrung die Verbindung mit der Aussenatmosphäre hergestellt. — Das von der Firma Hänni & Co. A.-G., Jegenstorf, hergestellte Instrument kann in Verbindung mit einem gegebenen Behälter direkt auf Liter, kg usw. geeicht werden.

**Die Radioenergie der Welt.** Nach dem neuesten Stand der internationalen Radioentwicklung wird die Welt-Radioenergie auf insgesamt 6422 kW veranschlagt. Der grösste Teil hiervon entfällt auf Europa, das gegenwärtig 270 Sender mit einer Energie von 4037 kW aufweist. Trotz 911 Sendern verfügt Amerika über eine Energie von nur 1987 kW. Von der europäischen Radioenergie entfallen 1563 kW (67 Sender) auf die USSR, 404 kW (27) auf Deutschland, 245 kW (26) auf Frankreich und 504 kW (18) auf England. Die 43 asiatischen Radiosender haben eine Energie von 291 kW, die 88 australischen eine Energie von 66 kW und die 11 afrikanischen Sender eine solche von 40 kW. (Techn. Rundschau.)

**SCHLEUDERGUSS - MUFFENROHREN**  
5 Meter Baulänge



**KÄGI & CO., WINTERTHUR**

HOTEL  
**Habs-Royal**  
Bahnhofplatz  
**ZÜRICH**  
RESTAURANT  
SITZUNGSZIMMER

**EMULTIT**

**KAUTSCHUK- ASPHALT- EMULSION**

Modernes **ISOLIERUNGS- und DICHTUNGS- MITTEL** gegen Wasser u. Chemikalien, für **BETON, ISOLATIONEN, DÄCHER, FLÜSSIGKEITS- BEHÄLTER**

Emultit ergibt eine hochelastische u. ausserordentlich haltbare Gummi-Asphaltschicht, welche geschmeidig jeder Bewegung der Unterlage folgt.

Emultit kann auf feuchter Unterlage aufgetragen werden.

Emultit als feuchtigkeitsisolierendes Bindemittel z. Aufziehen von Platten u. Belägen jeder Art.

**G. H. OTT Kreuzbühlstr.16 ZÜRICH**  
**KAUTSCHUK-ASPHALT-EMULSIONEN**

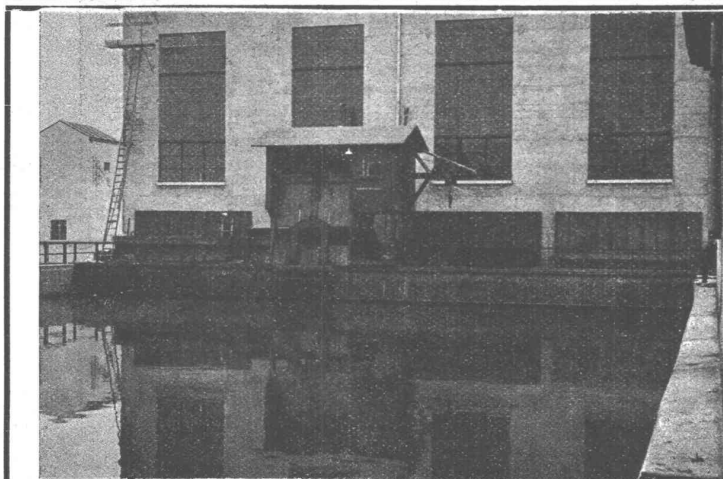


**Tinten  
Tusche  
Klebstoffe**

für jedes Baubüro

**Dr. Finckh & Co**  
**Schweizerhalle**

In allen Papeterien erhältlich



In- und Auslandspatente  
Gegründet 1850

**MASCHINENFABRIK  
JONNERET FILS AINÉ GENÉ**

Beste Lösung aller vorkommenden Aufgaben  
für Rechenreinigung in Hoch- und Niederdruckkraftwerken

Kostenlose Beratung und Ausarbeitung von Projekten

---

**Elektrizitätswerk des Kantons Zürich - Werk Dietikon**  
Volautomatische Rechenreinigungsmaschine kombiniert mit 6 t-Dammbrücken-Kran



**ING. MAX GREUTER & CIE. ZÜRICH 8**  
 INJEKTIONS- UND GUNIT-ARBEITEN      INGENIEUR-BUREAU

# Centralheizungen

Ventilations-, Entnebelungs-, Trocken-, Warmwasserberei-  
 tungs-Anlagen / Pat. Centralapparate für Heizung, Be-  
 feuchtung, Ventilation und Kühlung für die Textilindustrie



**J. RUCKSTUHL  
 BASEL**

Aktiengesellschaft, Fabrik für Centralheizungen



**Gleichrichter**

für

**Ladeeinrichtungen  
 Gleichstrommotore  
 Elektrische Bahnen  
 Laboratorien  
 Kinoprojektion  
 Signalanlagen  
 Telephonanlagen  
 u. s. w.**

fabriziert als erstklassiges  
 Schweizer-Produkt

**SIGNUM AG**  
 WALLISELLEN (ZÜRICH)

Grosse Betriebsicherheit  
 Guter Wirkungsgrad  
 Einfache Bedienung  
 Geräuschloser Betrieb



**Schärer's Espagnolette**  
*ist der beste Fensterverschluss.*

**Schärer's eiserne Wetterschenkel**  
*schützen das Fenster gegen Fäulnis und  
 eindringenden Regen.*

**Schärer's Jalousie-Beschläge**  
*sind die beliebtesten und praktischsten.*

**u. Schärer'söhne**  
 BAUBESCHLÄGEFABRIK · MÜNSINGEN / BERN

**Verwendet Schweizerprodukte**




**Standard**

**Bau- u. Isolierplatten**  
 sind unübertroffen

zelothen sich aus durch: Homogenität, feuerhemmend,  
 vorzügl. Putzträger, isolierend gegen Kälte, Wärme und  
 Schall, rasche Verlegungsmöglichkeit, Bauen im Winter.

Jede Auskunft erteilt gerne die

**Bau- und Isolierplattenfabrik A.-G. Stäfa**      TELEPHON  
 No. 930 270

**S.T.S.**

**Schweizer. Technische Stellenvermittlung  
Service Technique Suisse de placement  
Servizio Tecnico Svizzero di collocamento  
Swiss Technical Service of employment**

ZÜRICH, Tiefenhöfe 11 — Telefon: 35.426 — Telegramme: INGENIEUR ZÜRICH.  
Für Arbeitgeber kostenlos. Für Stellensuchende Einschreibgebühr 2 Fr. für 3 Monate.  
Bewerber wollen Anmeldebogen verlangen. *Auskunft* über offene Stellen und *Weiterleitung* von Offerten erfolgt *nur gegenüber Eingeschriebenen*.

*Maschinen-Abteilung.*

595 **Maschinen-Ingenieur** (od. Techniker), für Neukonstruktionen für Strassenbau, Sand- u Kiesgewinnung, Zementfabrikation, Transportmittel u. dgl. Alter bis 35 Jahre. Deutsche Schweiz.

607 **1 à 2 Ingénieurs-Chimistes**, Suisses, dipl. du Poly au courant de la fabrication des amidons et dérivés, des farines de meunerie, des pâtes alimentaires, semoules et pétales, aliments pour enfants, colles à froid, aliments pour bétail, etc. Belgique.

627 **Chemiker**, als Leiter einer Druckfarben-Anreiberei, der langjährige Kenntnisse in der Druckfarbenfabrikation u. im graphischen Gewerbe hat. Dauerstelle. Zürich.

629 **Dipl. Ingenieur**, in der Wärmetechnik durchaus bewandert. Maschinenfabrik. Deutsche Schweiz.

631 **Dipl. Maschinen-Techniker**, jüngerer, 25/30 Jahre, mit absolvierter Schlosserlehre, zur Leitung der Lackierwerkstätte, Verchromungs- und Vernickungsabteilung in einem Grossbetrieb. Schweiz.

635 **2 bis 3 Radio-Techniker**, zum Prüfen von Radioapparaten. Bewerber wohnhaft in Zürich oder Umgebung. Sofort.

637 **Dipl. Ingenieur** (Elektro, Chem., Masch. oder Kriegstechnik), als Bureauchef, für techn. rechtliche Erledigungen im Patentfach. Deutsch und Französisch perfekt. Deutsche Schweiz.

639 **Maschinen-Techniker**, für Zeitaufnahmen in Fräselei, der den betriebswissenschaftlichen Kurs an der E. T. H. besucht hat. Alter 30/40 Jahre. Schweiz. (Nur für einige Monate.)

647 **Kälte-Ingenieur**, für Betriebsleitung und Kontrolle industrieller Kälteanlagen. Dauerstelle. Deutsche Schweiz.

*Bau-Abteilung.*

642 **Bau-Ingenieur**, dipl. E. T. H., Alter ca. 30/36 Jahre, mit allseitiger Erfahrung in Hoch- und Tiefbau, als Geschäftsführer in Hoch- und Tiefbauunternehmung. Interesseneinlage 20/30 000 Fr. Deutsch und Französisch perfekt. Dauerstellung. Schweiz.

644 **Möbel-Zeichner**, gewandt in Skizze, Detail u. im Umgang mit der Kundschaft. Nordwestschweiz.

**SCHWEIZER ISOLIER-BAUPLATTEN PAVATEX**

*Für Akustik nicht vergessen  
PAVATEX eine der Besten*

**PAVAG AG. VERKAUFSBUREAU ZÜRICH**

**Einwohnergemeinde Luzern.**

Der Stadtrat von Luzern eröffnet unter den seit 1. Januar 1932 in der Stadtgemeinde Luzern niedergelassenen Architekten einen

**Wettbewerb**

zur Erlangung von Entwürfen für eine

**Ausstellungs- und Festhalle auf der Allmend in Luzern.**

Die Unterlagen können gegen Einzahlung von Fr. 15.— bei der Baudirektion der Stadt Luzern (Stadthaus, Zimmer Nr. 79) bezogen werden. Dieser Betrag wird bei Einlieferung eines vollständigen, programmgemässen Entwurfes zurückvergütet.

Für die Prämierung von höchstens fünf Entwürfen stehen dem Preisgericht Fr. 10,000.— und für Ankäufe Fr. 3,000.— zur Verfügung.

Die Projekte sind bis zum 5. Februar 1934, 18 Uhr, der Baudirektion der Stadt Luzern (Stadthaus, Zimmer Nr. 81), einzureichen oder der Post zu übergeben.

Luzern, den 12. Dezember 1933.

Baudirektion der Stadt Luzern.

**Spitzenleistungen**

im Transportwesen erreichen  
Sie durch Verwendung unserer

**STAPELAUFZÜGE  
& HUBWAGEN**



**KEMPF & C<sup>IE</sup> HERISAU TEL. N<sup>o</sup> 167**



*Seil- u.  
Kettenbahnen*

Eine Luftseilbahn im Gebirge, als Verbindung zwischen Bergsiedlung und Tal. Luftseilbahnen bauen wir seit nahezu 40 Jahren. Auch gewöhnliche Seilbahnen und Kettenbahnen gehören zu unsern alten Spezialitäten. Sie finden unsere Anlagen in Fabriken, Bräuden, Gruben, auf Baustellen, u. s. w.

**OEHLER AARAU**

**FÜR TRANSPORTMITTEL UND STAHLGUSS  
EISEN- UND STAHLWERKE OEHLER & CO. A.G.**

**BAUGENOSSENSCHAFTEN**

und anderen Bauherren, welche in ihren Neubauten die **Eröffnung einer Apotheke beabsichtigen**, wird in ihrem eigenen Interesse empfohlen, sich vor dem Abschluss von Aufträgen beim

**Sekretariat des Syndikates für die Interessen der schweiz. Pharmazie, Weinbergstr. 97 in Zürich 6** zu erkundigen. Dieses ist auf Grund langjähriger Erfahrung und reichen Materials in der Lage, sowohl über die Verhältnisse im allgemeinen, als über die Rentabilität einer Apotheke im konkreten Falle Auskunft zu erteilen. Die Auskünfte erfolgen kostenlos.



**Göhner**  
**TÜREN-&FENSTER**

ZÜRICH - BERN - LAUSANNE

Patentierte Spezial-Konstruktionen  
in Spalttüren und -Fenstern



**3. Schweizer  
Baumesse, Basel  
7.-17. April 1934**

*Meldeschluss 10. Jan.*

Die haltbarsten und schönsten Anstriche liefern

Schutz-Marke.



**ECLATIN**

**EMAILLACKE und KOPALLACKE**  
(hochglänzend, seidenglänzend und matt)

Unverbindliche Beratung in allen Anstrichfragen durch

**ECLATIN AG SOLOTHURN**  
TELEPHON 139

Mineralsche

**Keim**

**MINERalfARBEN**

wetterfest und lichteht, seit  
50 Jahren anerkannt bestes  
Material für farbige Fassaden.  
Man hüte sich vor Nachahmungen

**CHR. SCHMIDT SÖHNE**  
Zürich 5 Hafnerstrasse 47

**NOTZ & CO.**

BIEL



**Atlas**  
WERKZEUG - SANDVIK STAHL

**Druckfachen**  
Liefert prompt und billig

**PATENTTE**  
ERH. KIRCHHOFER  
ZÜRICH LOEWENSTR. 51



**Geb Brüder**

**HOTZ**

**Zürich**

**Elektrische Unternehmen**





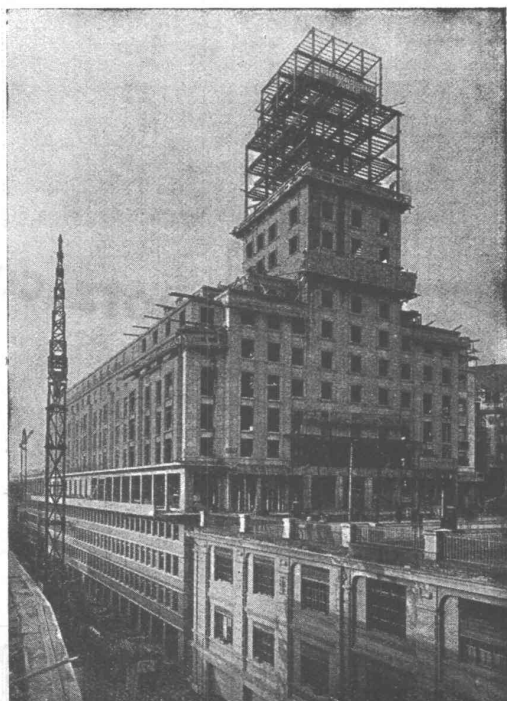
# ABDICHTUNGEN

FÜR HOCH- UND TIEFBAU

**SIKA** dichtet während des grössten Wasserdruckes; **SIKA** schützt Beton und Mauerwerk vor Feuchtigkeit, Wassereinbrüchen und Aggressivwässern; **SIKA** verhindert Ausblühungen und Mauer-schwamm; **SIKA** erhöht die Haft-, Zug- und Druckfestigkeit.

KASPAR WINKLER & CO., ALTSTETTEN-ZÜRICH

## Eisenbaugesellschaft Zürich



Bel-Air Metropole S. A. Lausanne  
Geschweisster Stahl-Skelettbau.  
2000 t Stahl, 150000 m<sup>3</sup> Volumen. Bauzeit 8 Monate.

### Stahlbauten

Besondere Abteilung für  
elektrische Schweissung  
im **Stahl-Skelettbau**

**Ingenieur-Bureaux**  
**Stahlbau-Werkstätte**  
**Metallisierungs-Anstalt**

Gelangen Sie an uns um Projekte  
und fachmännische Beratung

## ELASTISCHE ANSTRICHE

FÜR VERPUTZ UND BETON



**IGOL** isoliert Beton und Verputz zuverlässig und dauerhaft gegen Feuchtigkeit, aggressive Wässer, Dämpfe und verdünnte Säuren.  
— Verbrauch bei zweimaligem Anstrich per 100 m<sup>2</sup> = abgeriebener Verputz 30 bis 40 kg, Beton 50 bis 60 kg, Eisen 20 bis 30 kg.

KASPAR WINKLER & CO., ALTSTETTEN-ZÜRICH