

Objektyp: **Advertising**

Zeitschrift: **Schweizerische Bauzeitung**

Band (Jahr): **101/102 (1933)**

Heft 1

PDF erstellt am: **06.08.2024**

### **Nutzungsbedingungen**

Die ETH-Bibliothek ist Anbieterin der digitalisierten Zeitschriften. Sie besitzt keine Urheberrechte an den Inhalten der Zeitschriften. Die Rechte liegen in der Regel bei den Herausgebern. Die auf der Plattform e-periodica veröffentlichten Dokumente stehen für nicht-kommerzielle Zwecke in Lehre und Forschung sowie für die private Nutzung frei zur Verfügung. Einzelne Dateien oder Ausdrucke aus diesem Angebot können zusammen mit diesen Nutzungsbedingungen und den korrekten Herkunftsbezeichnungen weitergegeben werden. Das Veröffentlichen von Bildern in Print- und Online-Publikationen ist nur mit vorheriger Genehmigung der Rechteinhaber erlaubt. Die systematische Speicherung von Teilen des elektronischen Angebots auf anderen Servern bedarf ebenfalls des schriftlichen Einverständnisses der Rechteinhaber.

### **Haftungsausschluss**

Alle Angaben erfolgen ohne Gewähr für Vollständigkeit oder Richtigkeit. Es wird keine Haftung übernommen für Schäden durch die Verwendung von Informationen aus diesem Online-Angebot oder durch das Fehlen von Informationen. Dies gilt auch für Inhalte Dritter, die über dieses Angebot zugänglich sind.

# SCHWEIZERISCHE BAUZEITUNG

WOCHENSCHRIFT FÜR ARCHITEKTUR / INGENIEURWESEN / MASCHINENTECHNIK  
REVUE POLYTECHNIQUE SUISSE

ORGAN DES SCHWEIZERISCHEN INGENIEUR- UND ARCHITEKTEN-VEREINS  
UND DER GESELLSCHAFT EHEMAL. STUDIERENDER DER EIDG. TECHN. HOCHSCHULE  
GEGRÜNDET 1883 VON ING. A. WALDNER / HERAUSGEGEBEN VON ING. C. JEGHER

Vereins-Mitglieder, beim Verlag: Schweiz 32 Fr.,  
Ausland 40 Fr. jährl.; Nicht-Mitglieder: Schweiz  
40 Fr.; Ausland 50 Fr., postamtlich abonniert  
40 Fr. zuzüglich Gebühren. / Einzel-Nr. 1 Fr.

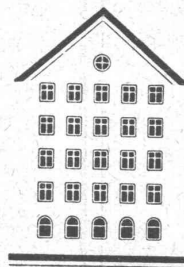
VERLAG CARL JEGHER, ZÜRICH  
Dianastrasse 5 / Postcheck VIII 6110  
Telephon: 34.507 ■ In Kommission  
bei Rascher & Cie., Zürich u. Leipzig

Inserate durch die A.-G. der Unternehmungen  
RUDOLF MOSSE, Zürich, Basel, Bern / Die  
viergespaltene Colonelzeile 50 Cts., Titelseite  
80 Cts., ausländ. Anzeigen 60 Cts., Titelseite 1 Fr.

## ZETT-HAUS ZÜRICH

Die Inseratseiten 5 und 6 enthalten Anzeigen von am Bau des Zett-Hauses beteiligten Firmen. Wir empfehlen sie der besonderen Beachtung unserer Leser.

*Fenster*



*Kiefer Zürich*

# HEIZUNG LÜFTUNG

TELEPHON 39205 BADENERSTRASSE 440

HEINRICH LIER  
INGENIEUR  
ZÜRICH

MOSSE

# LUXFER

**Beton-Gitterfenster für Fabriken  
sind billiger als schmiedeliserne**

Verlangen Sie Prospekte

**ROB. LOOSER & CIE., ZÜRICH**

Telephon: 37.295



*Abdichtungen*

*Altbewährt und zuverlässig*



*Elastische Anstriche*

# Centralheizungen

Ventilations-, Entnebelungs-, Trocken-, Warmwasserbereitungs-Anlagen / Pat. Centralapparate für Heizung, Befuchtung, Ventilation und Kühlung für die Textilindustrie

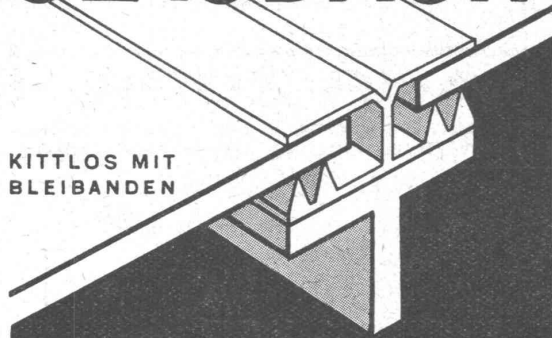


**J. RUCKSTUHL  
BASEL**

Aktiengesellschaft, Fabrik für Centralheizungen

# GLASDACH

KITTLOS MIT  
BLEIBANDEN



Ausführung auf Holz, Eisen und Beton  
Umdecken gekitteter Glasdächer

**JAKOB SCHERRER**

ZÜRICH 2

ALLMENDSTR. 5/7 TEL. 57980

Für **Neu- und Umbau**

*Spezial-Patent-Täfer „Tasch“*

billig, hygienisch, angenehm zergliedert oder vollständig glatt in Normal- oder Sperrholz. Näheres im Baukatalog oder durch:

*P. Schlegel, Baugeschäft, Flums - Tel.: 42*

*Braun & Co, A.-G., Gossau (St. G.) - Tel.: 93*

# CRON- TIEFBAU

INGENIEUR S. I. A.

**BASEL  
BINNINGEN**



**BRUNNENBAU**

**WASSER-  
VERSORGUNG**

**GRUNDWASSER-  
ABSENKUNG**

**SONDIERUNG**

# Plankopien

aller Art, ein- und mehrfarbig

**ED. AERNI-LEUCH, BERN**

Lichtpaus-, Plan- u. Zinkdruck-Anstalt

Fabrikation von Lichtpaus-  
und Millimeter - Papieren

# Lichtpaus-

Paus- und Detail-Papiere und -Apparate

# Glasdächer

# Dachoberlichter

in kittlosen  $\oplus$  Systemen „Kully“

Glasdachwerke

**Simon Kully, Olten**

Dipl.-Ingenieur E. T. H.

Beständiges Spezialgeschäft  
Eigenes Ingenieurbureau

Gegründet 1854  
Telephon 20.50

# Cuénod

AUTOMATISCHE OELFEUERUNGEN  
FÜR ALLE ZWECKE

## OLEO

OLEO-BRENNER  
VOLLAUTOMATISCH  
GERÄUSCHLOS, SICHER  
WIRTSCHAFTLICH

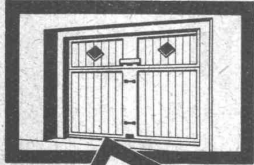
## OLEO

CUÉNOD-WERKE A.-G., Châtelaine - GENÈVE  
A. CUENOD, Ing., Soleil-Levant, Béthusy, LAUSANNE  
BUREAU ZÜRICH, Löwenstrasse 3, ZÜRICH  
BUREAU BERN, Monbijoustrasse 21, BERN  
BUREAU BASEL, Margarethenstrasse 72, BASEL

Die Cuénod- und Oleo-Brenner werden durch jede gute Zentralheizungsfirma installiert

12 JAHRE ERFAHRUNG — MEHRERE TAUSEND BRENNER IM BETRIEB

### Hochschiebbare für Auto Garagen



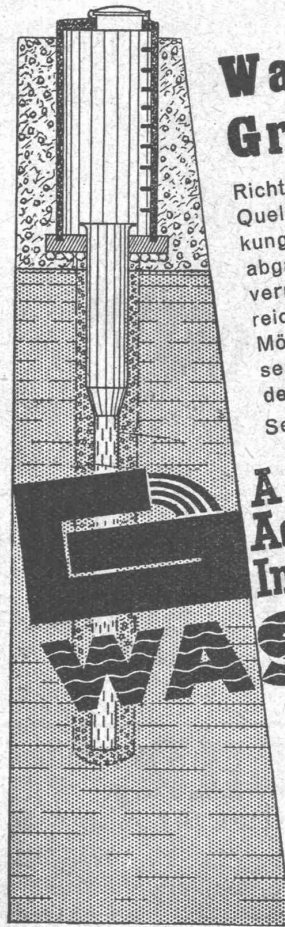
F. GAUGER & CO  
ZÜRICH

+ PATENT 120465



GAUGER

### Klappfore



### Warum nicht Grundwasser?

Richtig gefasst, ist es dem besten Quellwasser ebenbürtig. Einschränkung und Unterbruch der Wasserabgabe in Trockenzeiten können vermieden werden. Unser Land ist reich an Grundwasserströmen; die Möglichkeiten, rationell mehr Wasser zu fassen, sind also vorhanden.

Seit 1869 befasst sich die

A.G.  
Adolf Guggenbühl,  
Ingenieur, Zürich

## WASSER

ausschliesslich mit Wasserversorgungen für Gemeinden und Industrien. Quell-, See- und Grundwasserfassungen. Sondierbohrungen, Pumpversuche, Filterbrunnen. Selbstentlüftende Heberleitungen mit maximalem Wirkungsgrad.  
Flurstrasse 71, Zürich - Altstetten  
Tel.: 55.313



FÜR BEDACHUNG UND ISOLIERUNG

Schweizer  
Unternehmen

## OSCAR VILLIGER

CHEMISCHE FABRIK „HEMATECT“

ST. LOUIS (Ht. Rhin) und Filiale BASEL, Rheinshanze 2

„Hematect“ gesetzlich und international geschützt, die idealste Dachhaut, die idealste Isolierung und der wirksamste Schutzanstrich, widersteht allen Angriffen durch Hitze, Kälte, Russ, Rost, Säuren, Gase, Laugen etc.

„Hematect“ lässt sich kalt verarbeiten u. ist nicht entflammbar



Von den in der Schweiz hergestellten Lastwagen hat

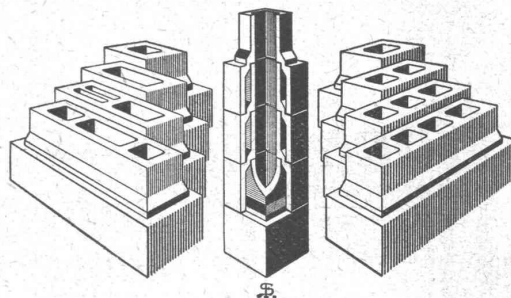
# SAURER

**58 1/2 % im Betrieb**

(Zahlen aus dem Statistischen Jahrbuch der Schweiz pro Ende 1931)

**AKTIENGESELLSCHAFT ADOLPH SAURER**  
 ARBON      BASEL      MORGES      ZÜRICH

*Wenn Sie  
**KERAMIK** brauchen,  
 die neuen grossen Platten  
 für Fassaden, Bäder,  
 Innenarchitektur und  
**MODERNE OEFEN**  
 Cheminées, Brunnen, etc  
 dann rufen Sie  
**GEBRÜDER MANTEL**  
 in **ELGG***



## Pat. Vulkan-Kamine

für Heizungs-, Lüftungs-,  
 Dunst- u. Industrie-Kamine

**Konkurrenzlos - Verlangen Sie Offerte**

### VULKAN-KAMINWERK

**DIETIKON - ZÜRICH - Telephon 918.374**

Ausführung n. jedem Plan unter voller Garantie

## ERWIN MAIER, BERATENDER INGENIEUR      SCHAFFHAUSEN

Dipl. Ing. E.T.H., Mitglied S.I.A. u. A.S.I.C.

Steigstrasse 51 - Telephon 16.56

### INGENIEUR-BUREAU

Beratung, Projekte, Bauleitungen und Gutachten für Hoch- und Tiefbauten aller Art

**SPEZIALITÄT: EISENBETONBAU**

## Schweiz. Sprengstoff A.G. Cheddite & Dynamit

Fabriken in Liestal und Isleten (Kt. Uri)      Bureau in Liestal      Telephon 182  
 Telegr.-Adr.: Cheddite Liestal

liefert die bewährten

**Sicherheits Sprengstoffe:** { Gelatine Telsit, Spezial Gelatine Telsit,  
 Cheddite und Gelatine Cheddite, sowie  
 ungefrorenbare Dynamite und Sprengelatine

Prima Sprengkapseln in Kupfer und Aluminium, Zündschnüre und Zubehör

Generalvertreter für die französische Schweiz: **Petitpierre Fils & Cie., Neuchâtel**

# Am Bau des Zetthauses in Zürich beteiligte Firmen

**ELEKTRISCHE  
UNTERNEHMUNGEN**

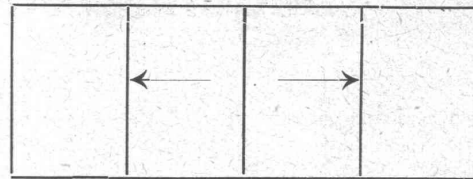
**G. PFENNINGER & CO**  
TELEPHON 32.930 **ZÜRICH 3**

## Gebr. Tuchschnid

Eisenkonstruktions-Werkstätte  
**Frauenfeld und Zürich**

WIR ERSTELLTEN:

Die komplette Schaufenster-  
anlage mit Eingängen  
Die Garderobeanlage im Kino  
Roxy



Neubau „Zetthaus“ Zürich  
**Ausführung der Horizontal-  
Schiebefenster „Siqua“ in Holz.**

**KLAUS & METTLER**, Fensterfabrik  
Zürich-Albisrieden.



die anerkannt beste Lackfarbe der Welt.  
Hochglänzend und Matt

Generalvertreter für die Schweiz:  
**C. Hässli**, St. Albanvorstadt 12, Basel.

## PAUL W. MEYER, Zürich 8

vormals C. Ryffel & Co.  
Zimmergasse 9 (Seefeld)  
Telephon 21.238

**Gipserei-  
und Stukkatur-Geschäft**  
**Edelputz-Arbeiten**

**DRUCKSACHEN A.-G. JEAN FREY, ZÜRICH**

# Spezial-Schiebefenster

ausgeführt durch die Firma

in Metall

**HEINR. ILLI, Zürich 8**

*Am Bau des Zetthauses in Zürich beteiligte Firmen*

# Neubau Zett-Haus Zürich

## Flachbedachung und Terrassen mit begehbaren Cementplattenbelägen

ausgeführt durch die

### Asphalt-Emulsion AG Zürich

Telephon 58.866

Nüscherstrasse 30

JETZT HABEN ARCHITEKTEN UND  
BAUMEISTER ES IN DER HAND, EINEN  
IDEALEN UND WIRTSCHAFTLICHEN  
FUSSBODEN ZU SCHAFFEN.

## Linoleum + Korkment



FACHLICHE BERATUNG DURCH

**LINOLEUM** AKTIENGESELLSCHAFT  
**GIUBIASCO**  
VERKAUFSZENTRALE ZÜRICH