

**Zeitschrift:** Schweizerische Bauzeitung  
**Band:** 101/102 (1933)  
**Heft:** 6

## Werbung

### Nutzungsbedingungen

Die ETH-Bibliothek ist die Anbieterin der digitalisierten Zeitschriften. Sie besitzt keine Urheberrechte an den Zeitschriften und ist nicht verantwortlich für deren Inhalte. Die Rechte liegen in der Regel bei den Herausgebern beziehungsweise den externen Rechteinhabern. [Siehe Rechtliche Hinweise.](#)

### Conditions d'utilisation

L'ETH Library est le fournisseur des revues numérisées. Elle ne détient aucun droit d'auteur sur les revues et n'est pas responsable de leur contenu. En règle générale, les droits sont détenus par les éditeurs ou les détenteurs de droits externes. [Voir Informations légales.](#)

### Terms of use

The ETH Library is the provider of the digitised journals. It does not own any copyrights to the journals and is not responsible for their content. The rights usually lie with the publishers or the external rights holders. [See Legal notice.](#)

**Download PDF:** 17.11.2024

**ETH-Bibliothek Zürich, E-Periodica, <https://www.e-periodica.ch>**

# SCHWEIZERISCHE BAUZEITUNG

WOCHENSCHRIFT FÜR ARCHITEKTUR / INGENIEURWESEN / MASCHINENTECHNIK  
 REVUE POLYTECHNIQUE SUISSE

ORGAN DES SCHWEIZERISCHEN INGENIEUR- UND ARCHITEKTEN-VEREINS  
 UND DER GESELLSCHAFT EHEMAL. STUDIERENDER DER EidG. TECHN. HOCHSCHULE  
 GEGRÜNDET 1883 VON Ing. A. WALDNER / HERAUSGEGEBEN VON Ing. C. JEGHER

Vereins-Mitglieder, beim Verlag: Schweiz 32 Fr.,  
 Ausland 40 Fr. jährl.; Nicht-Mitglieder: Schweiz  
 40 Fr.; Ausland 50 Fr., postamtlich abonniert  
 40 Fr. zuzüglich Gebühren. / Einzel-Nr. 1 Fr.

VERLAG CARL JEGHER, ZÜRICH  
 Dianastrasse 5 / Postcheck VIII 6110  
 Telefon: 34.507 ■ In Kommission  
 bei Rascher & Cie., Zürich u. Leipzig

Inserate durch die A.-G. der Unternehmungen  
 RUDOLF MOSSE, Zürich, Basel. / Die  
 vierspaltene Colonelzeile 50 Cts., Titelseite  
 80 Cts., ausl. Anzeigen 60 Cts., Titelseite 1 Fr.

Besuchen Sie die

## BAUFACH-AUSSTELLUNG

Ausstellungshalle Zürich, Badener-  
 strasse/Stadtgrenze. Tram 2, 11, 15.

11. bis 26. Februar

Täglich v. 10 bis 19 Uhr. Eintritt 1 Fr.

### Terraindichtungen

### KIESER, ZOLLIKON

durch Injektionen und  
 Injektionsspundwände

Telephon Zch. 49.515

# Aufzüge Lerch

für Briefe, Speisen, Waren  
 erstellt  
**Aug. Lerch, Zürich**  
 Dötenbachgasse 5 Tel.: 33.000



## Manometer A.-G., Zürich, Armaturen-Fabrik

(vormals Schäffer & Budenberg, Filiale Seebach, ständige Fabrikation seit 1893)

Manometer, Thermometer, Dynamometer

mit und ohne Registrierung, für jeden Zweck, bewährteste Konstruktionen, genau und zuverlässig.

Dampfventile, Hähne aller Art, Wasserstände, Schutzgläser,  
 Pumpen, Injektoren, Elevatoren, Kondensstöpfe u. s. w.



## BERCHTOLD & CO.

## THALWIL



# HEIZUNG

WARMWASSER  
 LÜFTUNG

PROJEKTE U. BERATUNG KOSTENLOS  
 BESTE REFERENZEN

TEL. 920.501



A.G.  
 Adolf Guggenbühl,  
 Zürich-Altstetten

Ingenieurbureau  
 und Unternehmung

# WASSER

Tel. 55313

Flurstrasse 71

Versorgung  
 Tiefbau

seit 1869  
 Abwasser - Klärung

Vorarbeiten und Projekte benötigen Zeit. Lassen Sie sich nicht durch unhaltbare Verhältnisse überraschen!

# GLASDACH

KITTLOS MIT BLEIBANDEN

Ausführung auf Holz, Eisen und Beton  
 Umdecken gekitteter Glasdächer

JAKOB SCHERRER ZÜRICH 2  
 Allmendstrasse 5/7 Telephon 57.980

# Centralheizungen

Ventilations-, Entnebelungs-, Trocken-, Warmwasserbereitungs-Anlagen / Pat. Centralapparate für Heizung, Befuchtung, Ventilation und Kühlung für die Textilindustrie



**J. RUCKSTUHL  
BASEL**

Aktiengesellschaft, Fabrik für Centralheizungen

# CRON- TIEFBAU

INGENIEUR S. I. A.

**BASEL  
BINNINGEN**



**BRUNNENBAU  
WASSER-  
VERSORGUNG  
GRUNDWASSER-  
ABSENKUNG  
SONDIERUNG**

## Ingenieurschule **Strelitz**

Mecklb.-Strel. Staatl. anerkannt

Hochbau, Tiefbau, Stahlbau, Eisenbetonbau, Flugzeug-, Maschinen- u. Autobau, Elektro- u. Heizungstechnik. Semesterbeginn Okt. u. April. Speise-Kasino.

PROGRAMM FREI

## **A. Schmid's Erben, Zürich**

Asphalt - Geschäft Gegründet 1865 Telefon 32.108

Ausführung aller vorkommenden

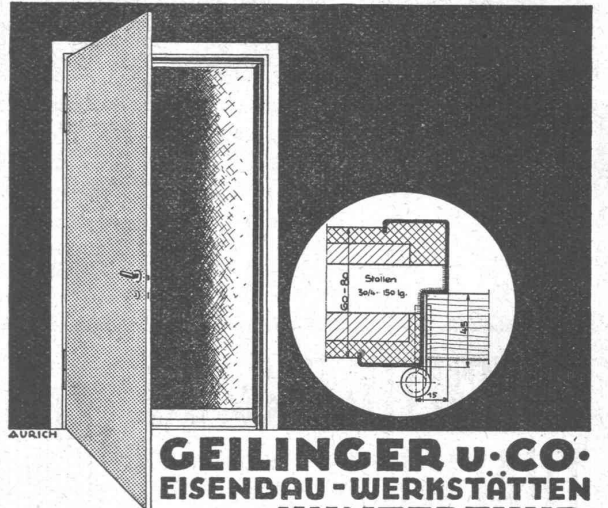
# Gussasphaltarbeiten für Hoch- und Tiefbau

Ersteller der **Fundament-Isolierungen** gegen Grundwasser bei den Neubauten:

Bankgebäude Leu & Co., A.-G., Zürich im Jahre 1914  
Schweiz. Nationalbank Zürich im Jahre 1920 : Eidgen.  
Grossflugzeughalle Dübendorf im Jahre 1922 ; Heizraum  
der Zentralwerkstätte Seefeld der Zürcher Strassenbahn  
im Jahre 1923 : Neubau Schweizer.Volksbank im Jahr 1923  
Basler Handelsbank; Umbau Börse Zürich 1931.



# TÜRZARGEN



**GEILINGER U. CO.  
EISENBAU - WERKSTÄTTEN  
WINTERTHUR**

# DEUTZ Motoren

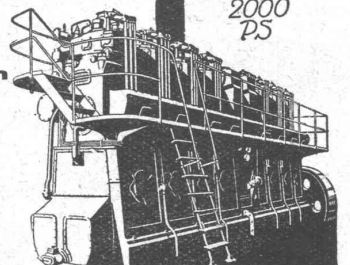
liegend u. stehend, ortsfest u. fahrbar, für alle Brennstoffe u. Antriebsleistungen

von 15 bis 2000 PS

ferner  
**Diesel - Lokomotiven für Normalspur  
Rangier-Lokomotiven  
Diesel-Lokomobilen  
Heizgas-Anlagen  
Motor-,Dynamos- und Pumpen-Aggregate**

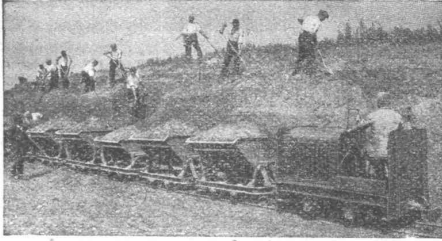
insbesondere  
**Kompressorlose Dieselmotoren**

für Industrie, Gewerbe, Landwirtschaft und Schifffahrt



Generalvertretung:

Würgler, Mann & Co., Zürich-Albisrieden  
Telephon No. 34.109



# Rollbahn-Materialien

jeder Art, wie Geleise, Weichen, Drehscheiben, Seitenkippwagen, Plattformwagen, Dampf- und Motorlokomotiven für jede Spurweite, liefern vorteilhaft kauf- und mietweise

J N G E N I E U R B U R E A U  
**ROBERT AEBI & CIE. A.G. ZÜRICH**  
 BAUMASCHINEN - MASCHINENFABRIK

## PATENTANWALTS-BUREAU AMAND BRAUN, Nachf. v. A. Ritter, Rümelinbachweg 11, BASEL.

### Offerten zur Ausübung patentierter Erfindungen

**No. 486.** Die Inhaber des schweiz. Patentes No. 106558 vom 29. Dezember 1923, betr.: „Vorrichtung zur Beschickung von Magazinen mit stehenden Zündholzstäbchen“, wünschen dasselbe zu verkaufen, Lizenzen zu erteilen oder andere Vereinbarungen zur Ausübung der Erfindung in der Schweiz zu treffen.

**No. 489.** Die Inhaberin der schweiz. Patente No. 107618 vom 31. Dezember 1923, No. 115038 vom 4. Mai 1925 und No. 115039 vom 4. Mai 1925, betr.: „Verfahren zur Darstellung von kristallinischem Menthol“, wünscht diese Patente zu verkaufen, Lizenzen zu erteilen oder andere Vereinbarungen zur Ausübung der Erfindungen in der Schweiz zu treffen.

**No. 569.** Der Inhaber des schweiz. Patentes No. 121413 vom 27. Februar 1926, betr.: „Kühlverfahren“, wünscht dasselbe zu verkaufen, Lizenzen zu erteilen oder andere Vereinbarungen zur Ausübung der Erfindung in der Schweiz zu treffen.

**No. 570.** Die Inhaber der schweiz. Patente No. 118127 vom 16. Januar 1926, betr.: „Mechanisch-pneumatische Bremse“; No. 118322 vom 30. Januar 1926, betr.: „Gleichrichter-Element und Verfahren zu dessen Herstellung“; No. 124818 vom 11. Januar 1927, betr.: „Kompressor“, und No. 138134 vom 21. Januar 1929, betr.: „Verfahren zur Herstellung einer gutleitenden elektrischen Verbindung zwischen einer aus einer Metallverbindung bestehenden Schicht und einem Leiter“, wünschen diese Patente zu ver-

kaufen, Lizenzen zu erteilen oder andere Vereinbarungen zur Ausübung der Erfindungen in der Schweiz zu treffen.

**No. 616.** Der Inhaber des schweiz. Patentes No. 125995 vom 31. Januar 1927, betr.: „Schlagvorrichtung für Zünder“, wünscht dasselbe zu verkaufen, Lizenzen zu erteilen oder andere Vereinbarungen zur Ausübung der Erfindung in der Schweiz zu treffen.

**No. 668.** Der Inhaber des schweiz. Patentes No. 130495 vom 20. Februar 1928, betr.: „Schleudermaschine für ununterbrochenen Betrieb“, wünscht dasselbe zu verkaufen, Lizenzen zu erteilen oder andere Vereinbarungen zur Ausübung der Erfindung in der Schweiz zu treffen.

**No. 707.** Der Inhaber des schweiz. Patentes No. 140253 vom 26. April 1929, betr.: „Verfahren und Brenner zur Verbrennung von gepulvertem, festem, flüssigem oder gasförmigem Brennstoff“, wünscht dasselbe zu verkaufen, Lizenzen zu erteilen oder andere Vereinbarungen zur Ausübung der Erfindung in der Schweiz zu treffen.

**No. 708.** Der Inhaber des schweiz. Patentes No. 147430 vom 28. Februar 1930, betr.: „Vorrichtung zur Befestigung des Absatzes an Schuhen“, wünscht dasselbe zu verkaufen, Lizenzen zu erteilen oder andere Vereinbarungen zur Ausübung der Erfindung in der Schweiz zu treffen.

Auskunft über obige Patente erteilt Ingenieur und Patentanwalt Amand BRAUN, Nachf. von A. Ritter, BASEL.

# STEINZEUG

Röhren u. Formstücke, Futter-Tröge. Krippen, Einmachttöpfe etc.

**garantiert säurebeständig glasiert**

liefern in erstklassiger Qualität zu billigsten Preisen:

Schweizerische  
Steinzeug-Röhren-Fabrik A.-G.  
Schaffhausen

Steinzeugfabrik Embrach A.-G.  
für Kanalisation u. chemische Industrie  
Embrach (Zürich)

# Schlacken und Lösche für Auffüllungen,

Betonierungen, Plattenfabrikation, Sportplatz-Anlagen etc.

Übernahme von Schrägbodenauffüllungen

## M. AMANN, ZÜRICH

Röschibachstrasse 2

Telephon 63.034

**KAEGI & EGLI**  
Elektrotechn. Werkstätten  
ZÜRICH u. SEEBACH

# ELEKTROMOTOREN

miet- und kaufweise prompt ab Lager

TELEPHONE: Bureaux: 51.690

Werkstätten: 48.910

Telegramme: Eglikaegi

# Joh. Müller

## Centralheizungen

für Koks- und Oelfeuerungen als  
Spezialität

RÜTI-ZÜRICH TEL 30 FILIALE ZÜRICH 1 BELLEVUE TEL. 20324

Gegründet 1878

Wenn Sie  
**KERAMIK** brauchen,  
die neuen grossen Platten  
für Fassaden, Bäder,  
Innenarchitektur und  
**MODERNE OEFEN**  
Cheminées, Brunnen, etc  
dann rufen Sie  
**GEBRÜDER MANTEL**  
in **ELGG**



**Anstrich billiger als Verzinkung**



Mag sein im Anschaffungspreis, nicht aber mit Bezug auf die Lebensdauer. Prüfen Sie von Fall zu Fall. Wir stehen Ihnen mit Angebot gerne zur Verfügung. Benützen Sie unsere langjährige Erfahrung

**VERWO A.-G., Wolfhausen** (Kanton Zürich)  
Abt. Verzinkerei Tel. Nr. 46

Die **BIVAG** Bau- u. Isolierplatten-Vertriebs-Aktien-Ges.  
ZÜRICH 2, Reginastrasse 21 (Tel. 54.061)

liefert als Spezialfirma folgende Artikel zu äusserst günstigen Bedingungen:

## Triumph- Bau-Element

Billigste fabriktfertige Zwischenwand- und Aussenwand-Elemente für Massiv- und Holzbau (Trockenbauweise). Normalformat 250x120 cm. Auf Wunsch aufs genaue Rohbaumass zugeschnitten geliefert.

## Xylofin- Holzfaser-Isolierplatte

Erste Schweizerische Holzfaser-Isolierplatte im Format von 250x120 cm und in der Dicke von 12,5 oder 6 mm. Die Platten sind feuchtigkeitsbeständig imprägniert.

## Ondulex- Leichtbau-Isolierplatte

Zur Verkleidung und Ausriegelung von Holzfachwerk. Zum Aufziehen auf Beton- und Backsteinmauerwerk. Gute Putzhaftung. Wärmeleitzahl = 0,050 W. E./m. std. °C. bei 19 °C. Format 200x50 cm. Dicke 2-10 cm. Spez. Gew. = ca. 0,2

LAGER IN ZÜRICH, ST. GALLEN UND RAPPERSWIL (ST. G.)

# Glasdächer

## Dachoberlichter

in kifflosen  $\oplus$  Systemen „Kully“

Glasdachwerke

**Simon Kully, Olten**

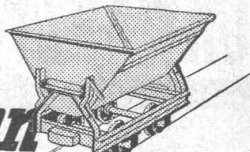
Dipl.-Ingenieur E. T. H.

Aeltestes Spezialgeschäft  
Eigenes Ingenieurbureau

Gegründet 1854  
Telephon 20.56



### Karren



### Rollbahnen

Wir haben eine grosse Zahl von  
Karren- und Rollwagen-Typen für  
Ihre Fabrik, Ihr Magazin, Ihren Hof,

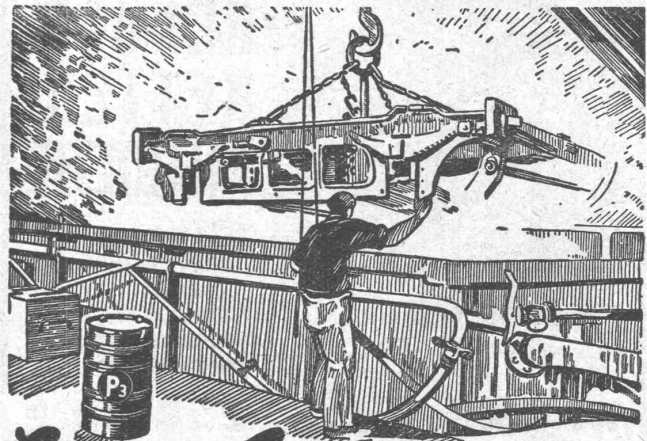


Ihr Kesselhaus. Wir liefern Ihnen ferner  
sehr praktische Schienen und Dreh-  
scheiben, auch Wagen-Einzelteile,  
wie Räder und Lenkrollen und  
als neueste SPEZIALITÄT,

Elektro-Karren.

## OEHLER AARAU

FÜR TRANSPORTMITTEL UND STAHLGUSS  
EISEN- UND STAHLWERKE OEHLER & CO. A.-G.



## Entfettung

durch

**Vorher:** man muss gesehen haben, in wel-  
chem Zustande die durch längeren Gebrauch  
beschmutzten Metallteile sich befinden, um  
**nachher** das Ergebnis der schmier- und  
fettlösenden Wirkung feststellen zu können.  
P 3 ist nicht feuergefährlich, nicht ätzend, nicht  
korrodierend. Es greift Haut und Material nicht  
an, verdunstet nicht und hat keine gesundheits-  
lichen Nachteile zur Folge.

Und alles bei grösster Wirtschaftlichkeit!  
Bitte verlangen Sie unverbindlich Prospekte,  
Muster und weitere Auskünfte durch

**Labor-fac A.G., Basel**



# Cuénod

AUTOMATISCHE OELFEUERUNGEN  
FÜR ALLE ZWECKE

## OLEO

OLEO-BRENNER  
VOLLAUTOMATISCH  
GERÄUSCHLOS, SICHER  
WIRTSCHAFTLICH

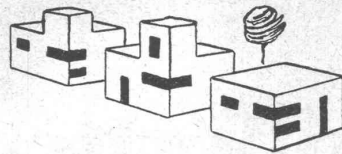
## OLEO

CUÉNOD-WERKE A.-G., Châtelaine - GENÈVE  
A. CUENOD, Ing., Soleil-Levant, Béthusy, LAUSANNE  
BUREAU ZÜRICH, Löwenstrasse 3, ZÜRICH  
BUREAU BERN, Monbijoustrasse 21, BERN  
BUREAU BASEL, Margarethenstrasse 72, BASEL

Die Cuénod- und Oleo-Brenner werden durch jede gute Zentralheizungsfirma installiert

12 JAHRE ERFAHRUNG — MEHRERE TAUSEND BRENNER IM BETRIEB

Verwendet Schweizerprodukte



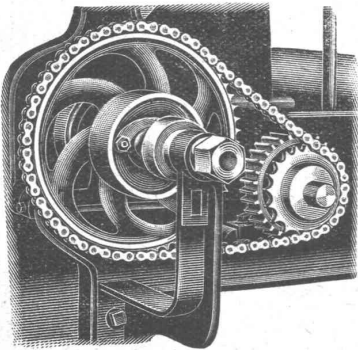
**Standard**

**Bau- u. Isolierplatten**  
sind unübertroffen

zeichnen sich aus durch: Homogenität, feuerhemmend, vorzügl. Putzträger, isolierend gegen Kälte, Wärme und Schall, rasche Verlegungsmöglichkeit, Bauen im Winter.

Jede Auskunft erteilt gerne die

**Bau- und Isolierplattenfabrik A.-G. Stäfa** TELEPHON No. 930.270



**RENOLD-KETTEN-ANTRIEBE**

sind das anpassungsfähigste Kraftübertragungselement für alle Neukonstruktionen od. Umänderungen

Renold-Kettenantriebe sind Präzisionsantriebe und nicht zu vergleichen mit Gall-Kettenantrieben

**W. EMIL KUNZ, ZÜRICH 2**

Gotthardstrasse 21

Telephon 52910



**SCHWARZPULVER**

der altbewährte billige

**SPRENGSTOFF**

EIDG. PULVERVERWALTUNG  
BERN

**Blachen**

Widmann

liefern wir seit über 50 Jahren in unverwüster Schweizer Qualitätsarbeit. **Beweis:** „Bei einer Belastung von 50 cm Wassersäule bleiben Stamm-Blachen dicht“. Verlangen Sie den reichillustrierten, interessanten Prospekt B und überzeugen Sie sich selbst!

**STAMM & CO EGLISAU**

WAGENDECKEN & WACHSTUCHFABRIK · TEL. 2

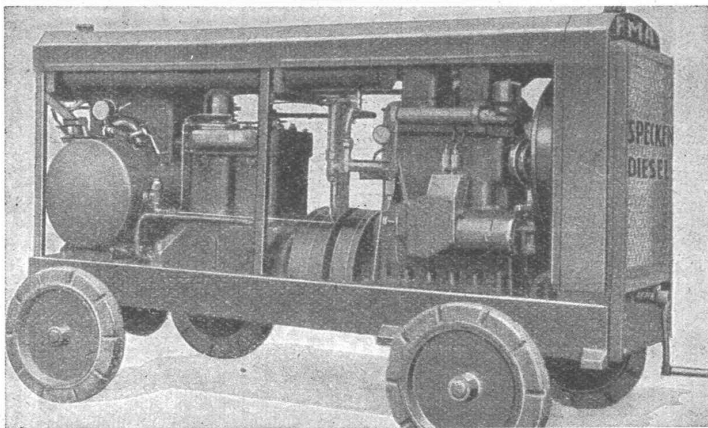


**Tinten  
Tusche  
Klebstoffe**

für jedes Baubüro

**Dr. Finckh & Co**  
**Schweizerhalle**

In allen Papeterien erhältlich



Der bewährte  
**VOLLDIESEL-KOMPRESSOR**

Unbedingte Betriebs-Sicherheit  
7-jährige Erfahrung

Neu-patentiert  
**Bohr- und Abbau-Hämmer**

**A. Speken, Zürich 7**  
Techn. Bureau Böcklinstr. 16