

Zeitschrift: Schweizerische Bauzeitung
Band: 101/102 (1933)
Heft: 7

Werbung

Nutzungsbedingungen

Die ETH-Bibliothek ist die Anbieterin der digitalisierten Zeitschriften. Sie besitzt keine Urheberrechte an den Zeitschriften und ist nicht verantwortlich für deren Inhalte. Die Rechte liegen in der Regel bei den Herausgebern beziehungsweise den externen Rechteinhabern. [Siehe Rechtliche Hinweise.](#)

Conditions d'utilisation

L'ETH Library est le fournisseur des revues numérisées. Elle ne détient aucun droit d'auteur sur les revues et n'est pas responsable de leur contenu. En règle générale, les droits sont détenus par les éditeurs ou les détenteurs de droits externes. [Voir Informations légales.](#)

Terms of use

The ETH Library is the provider of the digitised journals. It does not own any copyrights to the journals and is not responsible for their content. The rights usually lie with the publishers or the external rights holders. [See Legal notice.](#)

Download PDF: 13.10.2024

ETH-Bibliothek Zürich, E-Periodica, <https://www.e-periodica.ch>

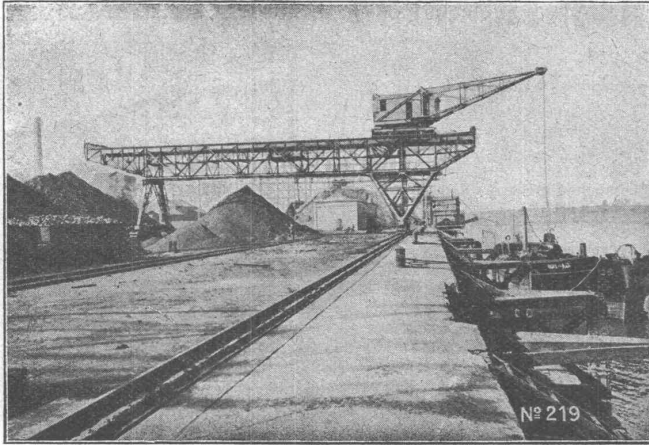
Gesellschaft der L. von Roll'schen Eisenwerke, Gerlafingen

Gegründet 1823

Werk „Giesserei Bern“ in Bern

Gegründet 1823

Konstruktionswerkstätten,
Eisengiesserei



Verladeanlage im Hafen von Bilbao.

Hebezeuge

Eisenbahnmaterial
Schützenanlagen und
Wehreinrichtungen
Zahnradbahnmaterial
Standseilbahnen
Kabelbaggeranlagen
Allgem. Maschinenbau



Telegramme: Giesserei Bern
Telephon: 25.066

WEBER & SCHWAB, BIEL

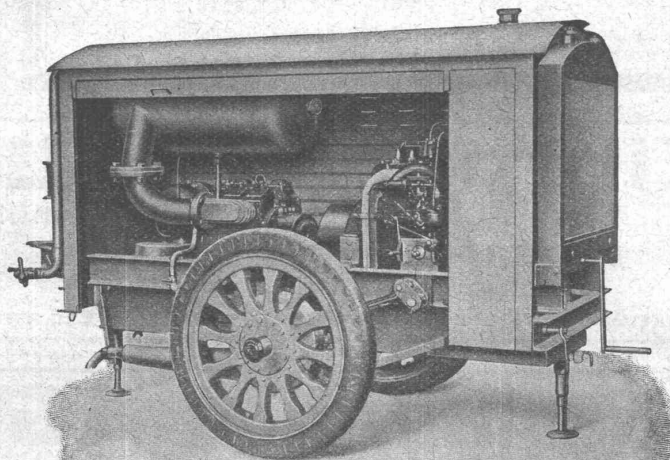
UNTERER QUAI 41 / TELEPHON 52.86

Lamellenlose Rotationskompressoren - Vakuumpumpen - Gebläse

Luft- und Wassergekühlt

Fahrbare
Kompressoren-Anlage

Effektive Leistung
3 m³ pro Minute



Betriebsdruck
7 atü

Schweizer
Qualitätsfabrikat

Der «Zenith-Recorder» ist der universelle Zeitschreiber der Industrie und Wirtschaft. Auf einem Kreis-Diagrammblatt registriert er, sei es während Perioden von 12 oder 24 Stunden oder auch automatisch während einer ganzen Woche den Zeitpunkt und die Dauer jedes einzelnen Arbeitsganges und jedes Stillstandes von Maschinen, Fahrzeugen, Anlagen oder Leitungslinien. Er ermittelt auch die gesamte Nutzlauzeit des Tages, sowohl im Zeitmass als auch direkt in Prozenten. Er wird in verschiedenen Typen hergestellt — mechanisch oder elektrisch wirkend — für alle in der Industrie vorkommenden Kontrollbedürfnisse. Der elektrische Recorder, der sich ausserdem zur Fernregistrierung auch von mechanisch angetriebenen Maschinen eignet, besitzt noch eine Signallampe, damit der Betriebsleiter

stets durch einen Blick, ohne den Apparat zu öffnen, übersehen kann, ob die angeschlossene Maschine, Anlage oder Leitung in oder ausser Betrieb ist. Als Zeitmessgerät muss der Recorder mit einem zuverlässigen Uhrwerk ausgerüstet sein; hierfür bietet die weltbekannte Zenith-Marke volle Gewähr. Die Herstellung grosser Serien ermöglicht es, die Recorder zu sehr günstigen Preisen zu liefern. Sie sind ausschliesslich Schweizerfabrikat und durch zahlreiche In- und Auslandspatente geschützt.

Dieselelektrische Triebwagen bei den Niederländischen Eisenbahnen. Die Niederländischen Eisenbahnen beabsichtigen, mit dem Sommerfahrplan 1934 auf den Strecken Rotterdam-Utrecht, den Haag-Utrecht, Amsterdam-Utrecht-Arnheim und Utrecht-

Gußeiserne Muffen- u. Flanschenröhren
sowie Formstücke

Schweizer
Normalien

Lager
in Winterthur



für
normalen
und höhern
Betriebsdruck

KÄGI & CO., WINTERTHUR **Telephon: 24.15**

Parquetfabrik

Zürich 3 Gebr. Müller Alpnach
Tel. 53.272 gegründet 1879 Tel. 3

Nicht Mitglied der Schweiz. Parquet-Union

Parquets in allen Holzarten und Dessins,
verlegt und unverlegt, prompt und billig.



5000 kg-Zug mit elektrischem Fahrwerk
und angekuppeltem Steuerhaus

DEMAG

ELEKTROZÜGE

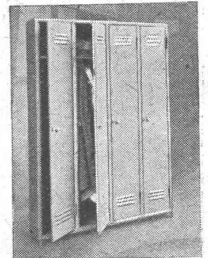
m. neuesten, unerreichten Verbesserungen
des elektrischen und mechanischen Teils

HEBEZEUGE VON WELTRUF

ING. G. BÄUMLIN
LUZERN

TELEPHON Nr. 20040

HANS KISSLING



Billigste neuzeitliche

Kleider- Schränke

in Metall

HANS KISSLING
EISENBAU AG BERN

Gut patentieren heisst:

die Eingabe so ab-
fassen, daß alle Vor-
teile Ihrer Erfindung
möglichst weitge-
hend geschützt sind.
Unsere 15jähr. Erfah-
rung bürgt. Gratis-
prospekt verlangen.

Rebmann, Kupfer & Co.
Patentanwälte, Zürich
Paradepl. - Tiefenhöfe 7

Karl Kihm

Dipl. Ing. E.T. H.

Beratender
Ingenieur

Mitglied A. S. I. C.

Luzern

Reckenbühlstr. 1, Tel.: 46.70

INGENIEUR-BUREAU
Stahlbau und Eisenbetonbau

Spezialität: Eiserne Brücken Stahlskelettbau und Eisenkonstruktionen

OMS-Kläranlagen AG Zürich

Briefadresse: Goldbach-Zürich, Seestrasse 15 - **Telephon: 910.881**

Näheres siehe im Inserat Seite 75 im „Schweizer-Baukatalog“

Vertretung für Basel und Umgebung:
Walter Christen, Dipl. Architekt,
Basel-Schänzli.

Vertretung für die Zentralschweiz:
Carl Erni & Schröter, Ing.-Bureau,
Luzern, Bahnhof-Ostflügel.

Vertretung für die Westschweiz:
C. E. Brailiard, Lausanne,
Avenue Mon Loisir.

Vertretung für die Südschweiz:
Hans Frank, Ingenieur,
Bellinzona (Tessin).

Herzogenbusch-Eindhoven den gesamten örtlichee Personenverkehr auf dieselektrischen Triebwagendienst umzustellen. Nur die internationalen und die sonstigen grossen durchgehenden Züge sollen — ähnlich wie es auf den elektrisch betriebenen Linien der Fall ist — mit Dampflokomotiven befördert werden, im übrigen sollen die Triebwagen stündlich verkehren. Man rechnet mit einer Stundengeschwindigkeit von 100 km. Die Zugeinheit bil-

det eine 3-Wageneinheit, die aus drei kurzgekuppelten Wagen auf vier Drehgestellen besteht und insgesamt 160 Plätze aufweisen werden. Nötigenfalls kann ein Zug aus zwei Einheiten mit 320 Plätzen gebildet werden. Die Wagen selbst sollen möglichst leicht nach der Stromlinienform gebaut werden, künstliche Ventilation und auch sonst alle Bequemlichkeiten aufweisen, die verlangt werden können. (Z. V. M. E.)

Cuénod

AUTOMATISCHE OELFEUERUNGEN
FÜR ALLE ZWECKE

OLEO

OLEO-BRENNER
VOLLAUTOMATISCH
GERÄUSCHLOS, SICHER
WIRTSCHAFTLICH

OLEO

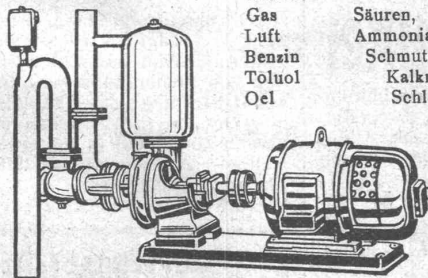
CUENOD-WERKE A.-G., Châtelaine - GENÈVE
A. CUENOD, Ing., Soleil-Levant, Béthusy, LAUSANNE
BUREAU ZÜRICH, Löwenstrasse 3, ZÜRICH
BUREAU BERN, Monbijoustrasse 21, BERN
BUREAU BASEL, Margarethenstrasse 72, BASEL

Die Cuénod- und Oleo-Brenner werden durch jede gute Zentralheizungsfirma installiert

12 JAHRE ERFAHRUNG — MEHRERE TAUSEND BRENNER IM BETRIEB

D. R. P. Selbstansaugende, ventillöse • Patent

Zentrifugal-Pumpen



fördern:

Gas	Säuren, Laugen	Fäkalien
Luft	Ammoniakwasser	Teer
Benzin	Schmutzwasser	Trester
Toluol	Kalkmilch	Sand
Oel	Schlamm	Kies

Keine metallischen Abdichtungsflächen

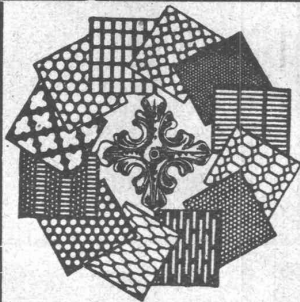
Maschinenfabrik a. d. Sihl A.-G., Zürich
Tel. 33.514 vorm. A. Schmid Gegr. 1 71

Klaus & Mettler

fensterfabrik

Albisrieden-Zürich Tel. 36.461

Bel-Air Métropole, Lausanne
Gesamtlieferung der Glaserarbeiten



H. HEER & CO
OLTEN

SPEZIALITÄT

Gelochte und
gepresste Bleche



Schweizer
Unternehmen

OSCAR VILLIGER

CHEMISCHE FABRIK „HEMATECT“

ST. LOUIS (Mt. Rhin) und Filiale BASEL, Rheinschanze 2

„Hematect“ gesetzlich und international geschützt, die idealste Dachhaut, die idealste Isolierung und der wirksamste Schutzanstrich, widersteht allen Angriffen durch Hitze, Kälte, Russ, Rost, Säuren, Gase, Laugen etc.

„Hematect“ läßt sich kalt verarbeiten u. ist nicht entflammbar

S.T.S. Schweizer. Technische Stellenvermittlung
 Service Technique Suisse de placement
 Servizio Tecnico Svizzero di collocamento
 Swiss Technical Service of employment

ZÜRICH, Tiefenhöfe 11 — Telefon: 35.426 — Telegramme: INGENIEUR ZÜRICH.
 Für Arbeitgeber kostenlos. Für Stellensuchende Einschreibgebühr 2 Fr. für 3 Monate.
 Bewerber wollen Anmeldebogen verlangen. *Auskunft* über offene Stellen und *Weiterleitung* von Offerten erfolgt *nur gegenüber Eingeschriebenen*.

Maschinen-Abteilung.

89 Techniciens en chauffage, comme chef de montage de brûleurs automatiques à huile. Suisse Romande.

Bau-Abteilung.

- 60 Dipl. Bau-Ingenieur, sicherer Statiker u. sauberer Zeichner, m. erfolgreich. Praxis in Stahlbaufirmen für Hoch- u. Brückenbau, sowohl als auch in arm. Betonkonstruktionen Hoch- u. Tiefbau. Alter ca. 35 Jahre. Ingenieur-Bureau Deutsche Schweiz.
- 62 Architekt, vorzugsweise Hochschulabsolvent, jüngere, begabte Kraft, mit Erfahrung in Wettbewerben, f. grössere Wettbewerbsarbeiten. Architektur-Bureau Zentralschweiz.
- 70 Architekt, als Mitarbeiter für Stadtbauplan-Konkurrenz Bern. Sofort. Zentralschweiz.

MODERNE BETONSCHÜTT-ANLAGEN

Turmdrehkrane
 Betonierkrane
 prompte Lieferung ab Lager
 Vorteilhafte Preise



Fr. Grüning-Dutoit, Söhne & Co
Biel KONSTRUKTIONS-WERKSTÄTTE **Mett**
 280 TELEPHON 513

Gustav BODMER & CIE.
 Holbeinstr. 22 ZÜRICH Telefon 21273
Cheminées / öfen / Zentralheizungen

Auf Architekturbureau sucht jüngerer, tüchtiger

Bautechniker

eine Stelle für Ausarbeitung von Werkplänen, Projektierung, Bauführung etc. Guter Statiker. — Anfragen erbeten unter Chiffre Z. U. 445 an **Rudolf Mosse, A.-G., Zürich.**

Tüchtig. ARCHITEKT

Schweizer, firm in Entwurf und Details, Praxis im In- und Ausland, sucht entsprechende Stellung. — Offerten unter Chiffre Z. O. 345 befördert **Rudolf Mosse, A.-G., Zürich.**

Elektro-Ingenieur

sprachenkundig, mit langjähriger In- u. Auslandpraxis u. speziellen Erfahrungen im Bau u. Fabrikation von Kleinmotoren jeder Art **sucht Stelle** (event. spätere Beteiligung), in Fabrikations-, Reparatur- oder Verkaufsunternehmen. — Offerten erbeten unter Chiffre Z. Z. 350 an **Rudolf Mosse, A.-G., Zürich.**

ZU VERKAUFEN:
2fahrh. Kompressoren
 neu, 30 und 12 PS zu Fr. 6500.— und Fr. 4500.—;
1 Benzinmotor
 „Félix“ („Mégevet“), 6 bis 8 PS, 2 Cyl., Fr. 900.—.
 Infolge Geschäftsaufgabe.
 Man wende sich an
F. E. WUNDERLICH,
 AirComprimé, Vevey (Waadt).

Junger ARCHITEKT Cand.
 sucht Stelle auf Arch.-Bureau. Praxis in Projekt, Werkplänen, Kostenvoranschläge, Bauführung und Entwerfen. Wettbewerbserfolge in Schul- und Krankenhaus. Eintritt 1. März event. sofort. — Off. erb. u. Chiffre Z. S. 406 an **Rudolf Mosse, A.-G., Zürich.**

Staatlich geprüfter **Innenarchitekt**
 29 Jahre, gelernter Schreiner, **sucht Stellung** in Architektur-Bureau oder Möbelfabrik. — Offerten unter K. 1690 Y. an **Publicitas, Bern.**

CLICHÉS
ARMBRUSTER
 SÖHNE
 ZÜRICH Obere Zäunel 19
 Tel. 26.365.

Druckjachen
 liefert prompt und billig
Seauwreb N. G. Zürich.

A. Schmid's Erben, Zürich
 Asphalt - Geschäft Gegründet 1865 Telefon 32.108
 Ausführung aller vorkommenden
Gussasphaltarbeiten
 für Hoch- und Tiefbau
 Ersteller der **Fundament-Isolierungen** gegen Grundwasser bei den Neubauten:
 Bankgebäude Leu & Co., A.-G., Zürich im Jahre 1914
 Schweiz. Nationalbank Zürich im Jahre 1920 ; Eidgen. Grossflugzeughalle Dübendorf im Jahre 1922 ; Heizraum der Zentralwerkstätte Seefeld der Zürcher Strassenbahn im Jahre 1923 ; Neubau Schweizer Volksbank im Jahr 1923
 Basler Handelsbank; Umbau Börse Zürich 1931.

ROUTINIERTER
BAUFÜHRER
ARCHITEKT
 (Spezialist für komplizierte Umbauten)
 empfiehlt sich zufolge Vollendung eines umfangreichen Objektes. Bisherige Tätigkeit als Bauführer grosser Neuanlagen und Umbauobjekten im Industrie-, Handelshaus-, Krankenhaus-, Hotel- und Wohnungsbau. Organisator und zielsicherer Praktiker mit künstlerischer Befähigung. Beste Referenzen. Anfragen erbeten unter Chiffre Z. L. 438 an **Rudolf Mosse, A.-G., Zürich.**

KLINKER

braun, rot, gelb für Böden, Wandbelag, Cheminées, Fassaden

A. G. Verblendsteinfabrik

Lausen

A.-G. Kummier & Matter, Aarau



projektiert und baut:

Fahrleitungen f. elektrische Bahnen
Schweissen von Schienenstossverbindungen

verzinkt:

Bahnoberleitungsmaterial Mastteile
Profil- und Stabeisen Gasröhren
Blechwaren usw.

fabriziert:

Elektrische Herde & Boiler Raumheizungsanlagen
Grossküchenapparate Spezialapparate
Leitungsmaterial

Hotel Habis-Royal

ZÜRICH BAHNHOFPLATZ

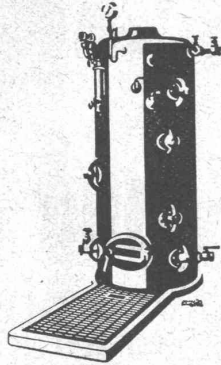
Restaurant
Sitzungszimmer

PATENTIE

ERWIRKT H. KIRCHHOFER
ZÜRICH LOEWENSTR. 51

Dampfkessel

in allen
Grössen
und
Dimensionen



Kesselschmiede Richterswil

Ingenieurschule Strelitz

Mecklb.-Strel. Staatl. anerkannt

Hochbau, Tiefbau, Stahlbau, Eisenbetonbau, Flugzeug-, Maschinen- u. Autobau, Elektro- u. Heizungstechnik. Semesterbeginn Okt. u. April. Speise-Kasino.

PROGRAMM FREI

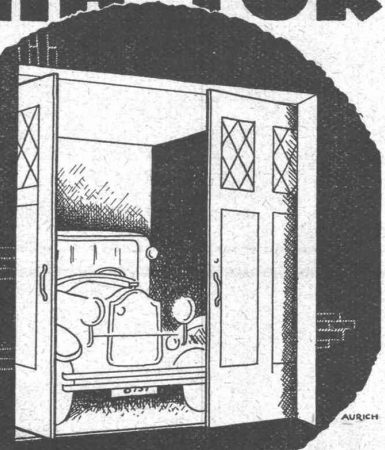
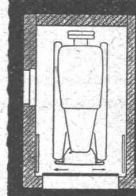
Junger, künstlerisch befähigter

ARCHITEKT

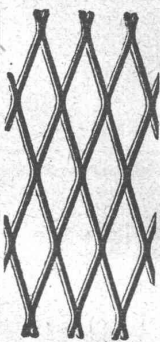
tüchtiger, neuzeitlicher Entwerfer, flotter Darsteller, mit guter Bureau-Praxis und besten Referenzen vom In- und Ausland, sucht Vertrauensstelle in Architekturbureau oder Baugeschäft; event. spätere Beteiligung nicht ausgeschlossen. Angebote erbeten unter Chiffre Z. J. 340 an
Rudolf Mosse, A.-G., Zürich.

GEMA-TOR

FÜR GARAGEN, WERKSTÄTTEN, MAGAZINE
BILLIG • BEQUER RAUMSPAREND



GEILINGER u. CO WINTERTHUR



Streckmetall

aus S. M. Stahlblech das Beste und Billigste

zum armieren

von Zement, Mörtel, Beton usw. Verlangen Sie Gratis-Muster, Kataloge und Angebote durch

J. G. KIENER & WITTLIN A.-G.
Eisen und Metalle

Schauplatzgasse 23 — BERN — Telephone: 29.122

Plankopien

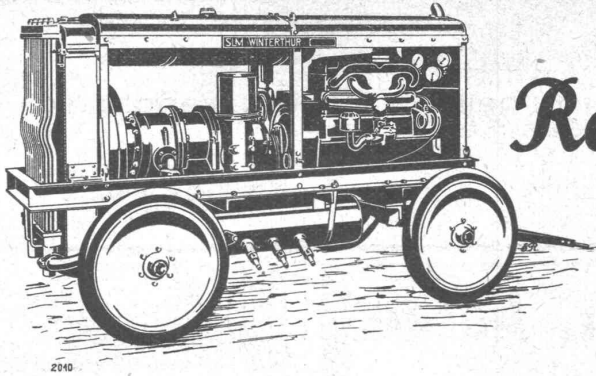
aller Art, ein- und mehrfarbig

ED. AERNI-LEUCH, BERN

Lichtpaus-, Plan- u. Zinkdruck-Anstalt
Fabrikation von Lichtpaus- und Millimeter-Papieren

Lichtpaus-

Paus- und Detail-Papiere und -Apparate



Rotations-

Kompressoren

SLM
WINTERTHUR

Schweiz. Lokomotiv- und Maschinenfabrik
Winterthur

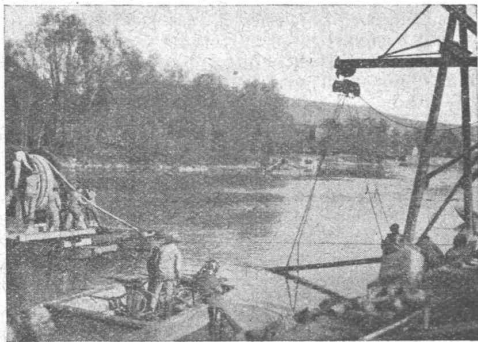
Kauf - Miete

Kabelwerke Brugg A.-G.

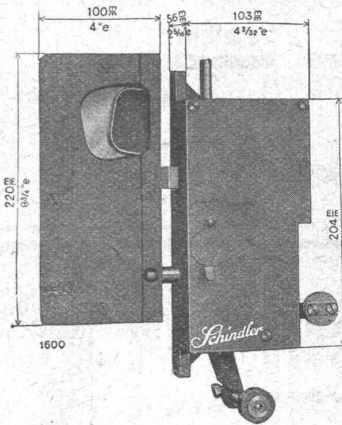
Bleikabel aller Art

für **Starkstrom** - Hoch- und Nieder-
spannung -
und **Schwachstrom** für sämtliche
Verwendungszwecke
Kabelarmaturen

Modern eingerichtete **Drahtseilerei**



Verlegung von Hochspannungskabeln durch die Aare für das
Elektrizitätswerk der Stadt Aarau



Verwendet
zwangsläufige
Schachttür-
verschlüsse

+ Pat. 148229
D. R. P. 526119

**BESTER
SCHUTZ**

völlig unfallsicher

bahnbrechende
Neukonstruktion

AUFZUGE- UND ELEKTROMOTORENFABRIK

SCHINDLER & C^{IE}

AKTIENGESELLSCHAFT

LUZERN

GEGRÜNDET 1874

Glasdächer

Dachoberlichter

in kifflosen Systemen „Kully“

Glasdachwerke

Simon Kully, Olten

Dipl.-Ingenieur E. T. H.

Aelfestes Spezialgeschäft
Eigenes Ingenieurbureau

Gegründet 1854
Telephon 20.50