

Objektyp: **Advertising**

Zeitschrift: **Schweizerische Bauzeitung**

Band (Jahr): **103/104 (1934)**

Heft 7

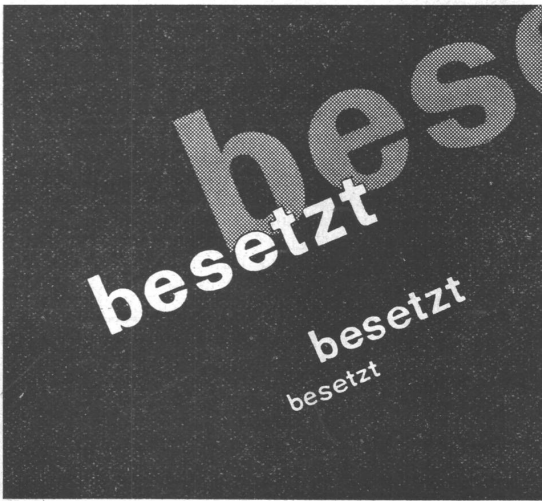
PDF erstellt am: **29.06.2024**

### **Nutzungsbedingungen**

Die ETH-Bibliothek ist Anbieterin der digitalisierten Zeitschriften. Sie besitzt keine Urheberrechte an den Inhalten der Zeitschriften. Die Rechte liegen in der Regel bei den Herausgebern. Die auf der Plattform e-periodica veröffentlichten Dokumente stehen für nicht-kommerzielle Zwecke in Lehre und Forschung sowie für die private Nutzung frei zur Verfügung. Einzelne Dateien oder Ausdrucke aus diesem Angebot können zusammen mit diesen Nutzungsbedingungen und den korrekten Herkunftsbezeichnungen weitergegeben werden. Das Veröffentlichen von Bildern in Print- und Online-Publikationen ist nur mit vorheriger Genehmigung der Rechteinhaber erlaubt. Die systematische Speicherung von Teilen des elektronischen Angebots auf anderen Servern bedarf ebenfalls des schriftlichen Einverständnisses der Rechteinhaber.

### **Haftungsausschluss**

Alle Angaben erfolgen ohne Gewähr für Vollständigkeit oder Richtigkeit. Es wird keine Haftung übernommen für Schäden durch die Verwendung von Informationen aus diesem Online-Angebot oder durch das Fehlen von Informationen. Dies gilt auch für Inhalte Dritter, die über dieses Angebot zugänglich sind.

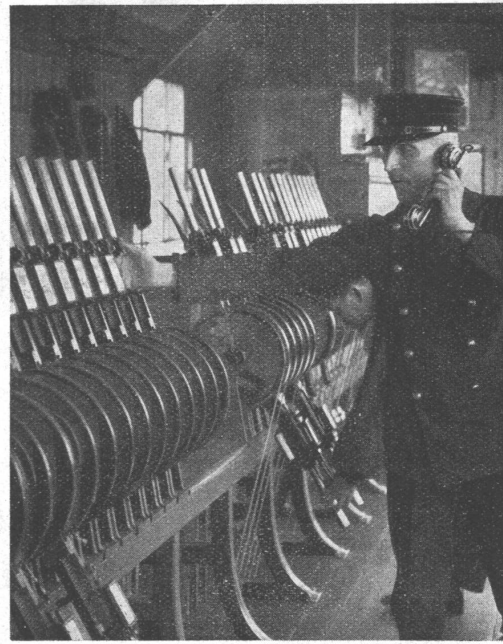


oder minutenlanges Warten, bis der verlangte Angestellte sich meldet - was denken Sie von einem solchen Telefonbetrieb?

Heute telefoniert man dreimal soviel als vor zehn Jahren und erwartet auch von öffentlichen Unternehmungen prompte Telefonbedienung.

Off fehlt es nur an einem weitem Anschluss oder an einigen Sprechstellen, um bestehende Telefoneinrichtungen leistungsfähiger zu machen.

Die Telefonämter unterbreiten gerne Vorschläge für die Verbesserung Ihrer Telefonanlage.



## im **Bahnbetrieb**

hängt das Leben vieler Menschen ab vom sichern Funktionieren der elektrischen Signale.

Hasler-Bahntelefone sind besonders zuverlässig. Hasler-Telefone für einfachen oder wahlweisen Aufruf sind zu Tausenden bei inländischen und ausländischen Bahnen und Kraftwerken im Betrieb.

Eine Hasler-Telefonanlage befriedigt strengste Anforderungen.

Verlangen Sie deshalb stets unser Angebot für Fernmeldeanlagen jeder Art.

**HASLER AG • BERN**

Telephon 64

**Neue Erzeugnisse der deutschen Baumaschinen-Industrie.**  
 Auf dem Gebiete der Betonmischer sind neuzeitliche Zusatzgeräte zur Sicherung einwandfreier Mischungsverhältnisse die Wasserabmessvorrichtungen von Voglsamer, Otto Kaiser, der Allgemeinen Baumaschinen A.-G., u. a., sowie der Wasserautomat und der Mischzeitregler von Peschke, Zweibrücken. In der Betonförderung ist das auch für die übrigen Förderaufgaben des Baubetriebes sehr beliebte Förderband mehr und mehr in den Vordergrund getreten, sei es dass es mit den Mischmaschinen gekuppelt, schwenkbar ein Fördern nach verschiedenen Richtungen ermöglicht, sei es dass es, zu mehreren hintereinander geschaltet, auf grössere Längen die Förderung übernimmt. Die neuesten Untersuchungen des Forschungsinstituts für Maschinenwesen beim Baubetrieb an der T.H. Berlin über die Bandförderung bestätigen die Leistungsfähigkeit des Gerätes und die Möglichkeit seiner wirtschaftlichen Verwendung auch für den Betontransport. Als neuestes Förder- und Einbringungsgerät für Beton sind die Betonpumpen zu verzeichnen, die ausser von der Torkret G. m. b. H., Berlin (vergl. SBZ, Bd. 101, S. 171) neuerdings auch durch die Firmen Otto Kaiser u. Jos. Vögele gebaut werden.

**Elektro-Holz.** Zwecks Herstellung elektrischer Heizgeräte werden in jüngster Zeit Sperrholzplatten mit eingepressten Heizwiderständen verwendet. Durch die Benutzung dieses sogenannten Elektroholzes soll eine gleichmässige Wärme erzeugt werden. Wegen der schlechten Leitfähigkeit des Holzes hält die Wärme auch längere Zeit nach dem Ausschalten des elektrischen Stromes an.  
 (Techn. Rundschau.)

**Aluminium-Seilrollen** zeichnen sich in erster Linie durch ihre Dauerhaftigkeit aus. Ihr grosses Anwendungsgebiet verdankt sie speziell den spezifischen Eigenschaften der Herstellungsmaterialien, indem das Aluminium die fein gewickelten Drahtseile äusserst schonet. Das Laufrad ist sehr dickwandig gegossen, sodass ein Auslaufen desselben erst nach mehrjährigem starken Gebrauch möglich wird. Die Kosten einer Ersatzrolle müssen als sehr kleine angesehen werden. Die Aluminiumrollen, «System Jost», sind in allen möglichen Dimensionen im Handel zu beziehen.

**Das höchstgelegene Telephon Europas.** Vom Jungfraujoch, der höchstgelegenen Bahnstation Europas, kann man heute telephonisch mit der ganzen Welt verkehren. Es handelt sich um ein automatisches Telephon, das in seiner Art einzig ist. Die Leitungen befinden sich gänzlich im Boden, so dass ihnen weder Schneelawinen noch Steinschlag gefährlich werden können.

**Indien, Ceylon und Niederländisch-Indien** beschlossen im April letzten Jahres, 15 % weniger Tee anzupflanzen. Sie haben diese Abmachung auch gehalten und ihr Wort eingelöst. Dadurch sind die Teepreise um durchschnittlich 50 % gestiegen, so dass auf Tee verdient wird. Heute haben die gleichen Länder beschlossen, von April 1934 an die Produktion nicht mehr um 15 % einzuschränken, sondern nur noch um 12 1/2 %.

**Im Unter-Wallis,** in den «Gorges du Trient», wird gegenwärtig eine Brücke aus armiertem Beton ausgeführt, die den Fluss in einer Höhe von 187 Meter überbrücken wird und damit eine der höchsten Brücken dieser Art der ganzen Welt sein wird.

# Verzinkerei Pratteln

**Pratteln** vorm. H. Keller & Co. (Baselland) Tel. 36 u. 230

A/G

**Grösstes Werk dieser Art in der Schweiz**

Die wichtigsten Eisenkonstruktionen für die Elektrifikation der Schweizer Bundesbahnen und Privatbahnen, die Masten der Uebertragungsleitungen und Freiluftstationen unserer Grosskraftwerke, sowie Radiotürme, Röhren aller Kaliber, Blech-, Kleiseisen- und Gusswaren für alle Branchen, werden heute vorzugsweise gegen Rostangriff **heiss verzinkt.**

Maximale Verzinkungslänge 22 Meter.

## Spitzenleistungen

im Transportwesen erreichen  
 Sie durch Verwendung unserer

**STAPELAUFZÜGE  
 & HUBWAGEN**



Mit Ratschlägen stehen wir gerne zu Ihren Diensten

**KEMPF & C<sup>IE</sup> HERISAU** TEL. N<sup>o</sup> 167

## Der neutrale Fachmann für sanitäre Anlagen

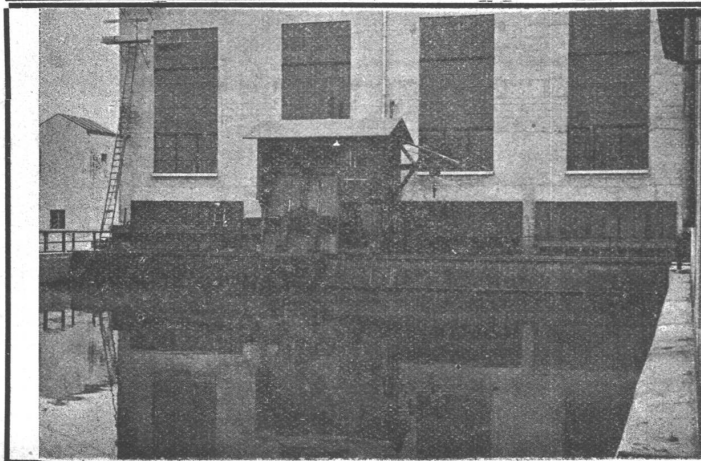
Approx. Kostenanschläge, Vorprojekte als einheitliche Basis für Submissionen, mit kompl. dimensionierten Plänen, Offertenvergleiche, Baukontrollen, Expertisen

Ingenieurbureau:

Dipl. Ing. E. T. H.

**HERM. MEIER, ZÜRICH 1**

Bahnhofquai 15



In- und Auslandspatente  
 Gegründet 1850

## MASCHINENFABRIK JONNERET FILS AÎNÉ GENÉ

Beste Lösung aller vorkommenden Aufgaben für Rechenreinigung in Hoch- und Niederdruckkraftwerken

Kostenlose Beratung und Ausarbeitung von Projekten

Elektrizitätswerke des Kantons Zürich - Werk Dietikon  
 Vollautomatische Rechenreinigungsmaschine kombiniert mit 6 t-Dammhaken-Kran

# KLINKER

braun, rot, gelb für Böden, Wandbelag, Cheminées, Fassaden

A. G. Verblendsteinfabrik

**Lausen**



Verlangen Sie Referenzen und Atteste

## SAURER

Neueste Verbesserung an Diesel-Motoren:  
**VOLLSTÄNDIGE VERBRENNUNG**  
**KEINE RAUCHBELÄSTIGUNG MEHR**

LASTWAGEN 2-6 T. / OMNIBUSSE / CARS ALPINS

mit 4 und 6 Cyl. Benzin- und

## DIESEL-MOTOREN

Aktiengesellschaft Adolph Saurer  
Arbon Basel Morges Zürich

### Architekten - Baumeister



Nicht Worte, sondern Taten.



#### Wohnkultur-Sofortprogramm

zur Behebung der Krise im Baugewerbe:  
Bürgerlose Finanzierung von Ein- und Zweifamilienhäusern durch  
Gewährung unkündbarer Darlehen.  
Der Wohnkulturplan ist wesentlich verschieden von den aus dem Auslande importierten Finanzierungssystemen mit ihrem unbestimmbaren Baubeginn.

Verlangen Sie heute noch unsere Aufklärungsschritten oder einen unverbindlichen Besuch.

#### Wohnkultur Baukredit A. G.

Löwenstrasse 59 **Zürich** Telefon 57.863

Die haltbarsten und schönsten Anstriche liefern



**EMAILLACKE und KOPALLACKE**  
(hochglänzend, seidenglänzend und matt)

Unverbindliche Beratung in allen Anstrichfragen durch

### ECLATIN AG SOLOTHURN

TELEPHON 139

### Betonbalken - Fabrik Oberrieden

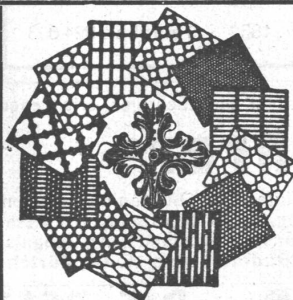
KARL OTTIKER

Bureau Zürich Hofwiesenstr. 44, Telefon 61.260  
Fabrik in Oberrieden, Tel.: 924.330, Luzern, Tel. 3434



#### Steg-Hohlkörper-Decke

ohne Einschalung, System Ottiker Patent 116902, D. R. P. Gut isolierende, schallsichere Deckenkonstruktion. Schnelles einfaches Verlegen.



### H. HEER & CO OLTEN

SPEZIALITÄT

Gelochte und gepresste Bleche



das Schweizer Qualitäts-

# Schleif-Papier und Leinen



Schweiz. Schmirgel- und Schleif-Industrie A. G. Frauenfeld Tel: 858 u. 859

# Uto-Aufzüge

die modernen, schnellaufenden Anlagen mit automat. Feineinstellung u. geräuschlosem Lauf liefert:

**UTO** Aufzug- u. Kranfabrik AG  
**Zürich-Altstetten**

Express-Service für Revisionen.

**S.T.S.**

**Schweizer. Technische Stellenvermittlung  
Service Technique Suisse de placement  
Servizio Tecnico Svizzero di collocamento  
Swiss Technical Service of employment**

ZÜRICH, Tiefenhöfe 11 — Telefon: 35.426 — Telegramme: INGENIEUR ZÜRICH.  
Für Arbeitgeber kostenlos. Für Stellensuchende Einschreibgebühr 2 Fr. für 3 Monate.  
Bewerber wollen Anmeldebogen verlangen. Auskunft über offene Stellen und Weiterleitung von Offerten erfolgt nur gegenüber Eingeschriebenen.

**Maschinen-Abteilung.**

589 **Keramiker** für Steinzeug- und Baukeramik, als Betriebsleiter der Abteilung Steinzeugfabrik. Mehrjähr. prakt. Tätigkeit in Steinzeug- und Klinkerfabriken und prakt. Erfahrung im Betrieb von Brennöfen. Schweiz.

65 Dipl. **Maschinen-Ingenieur** für Landmaschinen-Beratungs- und Prüfungsstelle, in Landwirtschaft aufgewachsen, wird in Spezialgebiet eingeführt. Deutsch und französisch. Dauerstelle. Deutsche Schweiz.

67 Dipl. **Maschinen-Ingenieur** mit Erfahrung in Verbrennungsmotoren, für die Ausarbeitung von Leistungskurven und Bestimmung des therm. Wirkungsgrades einer neuen Konstruktion im Nebenamti. Zürich.

Es sind noch offen die Stellen 17, 49, 53, 55 (siehe Heft 6 vom 10. Februar).

**Bau-Abteilung.**

76 Jüng. **Bautechniker**, event. Volontär, Bureau und Bauführung. Kt. Luzern.

80 **Tiefbau-Techniker** oder Zeichner, womögl. mit Praxis in Wasserbau, speziell Wasserversorgungen, für Ing.-Bureau in der Nordwestschweiz. Sofort.

84 Selost. **Hochbau-Techniker**, guter Zeichner, ca. 28—35 J. für allg. Bureau-tätigkeit. Sofort. Arch.-Bureau Zürich. Dauer ca. 6 Monate.



# IDEAL RADIATOREN GESELLSCHAFT AG

„IDEAL“ Heizkessel „IDEAL CLASSIC“ Radiatoren „Standard“ Sanitäre Apparate

Alpenstrasse 1 **ZUG** Teleph. 834-836



## Bestuhlungen



in jeder Art  
und für jeden Zweck

**A.G. Möbelfabrik  
Horgen-Glarus  
in Horgen**

Gegr. 1882 - Telephon 924.603

## Betriebsassistent

Gesucht von grossem Unternehmen für die Stelle eines Betriebsassistenten

## Dipl. Ingenieur

schweizerischer Nationalität, mit guter allgemeiner Bildung, Praxis und Sprachkenntnissen, im Alter von 28—32 Jahren. Für geeignete Persönlichkeit interessante und entwicklungsfähige Position.  
Ausführliche Offerten erbeten unter Chiffre Z. D. 378 an **Rudolf Mosse, A.-G., Zürich.**

**Gesucht** zum baldmöglichsten Eintritt ein tüchtiger, erfahrener

## Bauführer

in ein gröss. Architekturbureau in Winterthur. Offerten m. Angaben über Eintrittsmöglichkeit, Studiengang, prakt. Betätigung mit Referenzen, Militärverhältn., Alter, Gehaltsanspr., Zivilstand nebst Zeugniskopien erb. unter Chiffre Z. Z. 320 an **Rudolf Mosse, A.-G., Zürich.**

Junger, dipl.

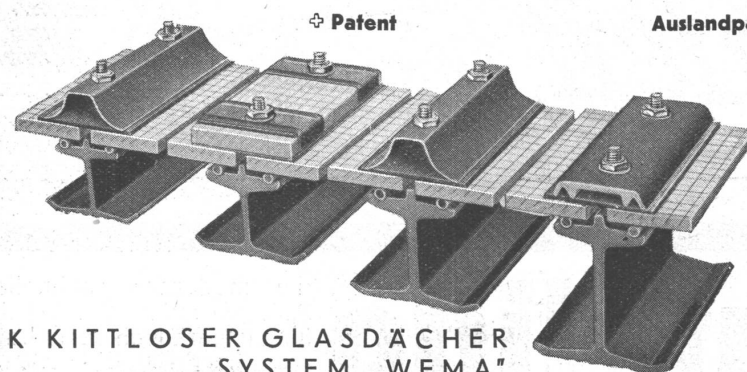
### BAUTECHNIKER

versiert im **Stahl- und Schau- fensterbau** (4 J. Praxis), sucht auf Anfang April Anstellung. — Offerten u. Chiffre Z. J. 177 bef. **Rudolf Mosse, A.-G., Zürich.**

## Baufach

Zur Uebernahme eines grösseren, gut eingerichteten Baubetriebes, Nähe Zürich, wird möglichst Fachmann (**Techniker, Architekt oder Ingenieur**) als Partner gesucht. Selten günstige Gelegenheit. Nötiges Kapital 40—60 Mille. Offerten unter Chiffre Z. U. 221 befördert **Rudolf Mosse A.-G., Zürich.**

# WEMA DIE BESTEN KITTLOSEN GLASDÄCHER



FABRIK KITTLOSER GLASDÄCHER SYSTEM „WEMA“  
UND BEGEH- UND BEFAHRBARER GLASEISENBETON-OBERLICHTER

**MARTIN KELLER & CO., WALLISELLEN-ZÜRICH**  
INHABER: MARTIN KELLER & HARTWIG HUBNER TEL. WALLISELLEN 932.114

PATENTE

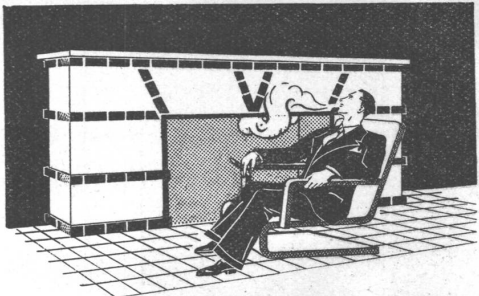
ERWIRKT **H. KIRCHHOFER**  
ZÜRICH LOEWENSTR. 51

HOTEL

## Habis-Royal

Bahnhofplatz  
ZÜRICH

RESTAURANT  
SITZUNGSZIMMER



**Gustav BODMER & CIE.**  
 Holbeinstr. 22 ZÜRICH Telefon 21273  
**Cheminées / Öfen / Zentralheizungen**

**Ingenieurschule Strelitz**

Mecklbg.-Strel. (Deutschl.). Staatl. anerkt.

Hochbau, Tiefbau, Stahlbau, Eisenbetonbau, Flugzeug-, Maschinen- u. Autobau, Elektro- u. Heizungstechnik. Semesterbeginn Okt. u April Speise-Kasino.

**PROGRAMM FREI!**

**PATENTE / FABRIKMARKEN**

Technische Beratung bei Prozessen

PATENTANWÄLTE

**E. BLUM & Co. ZÜRICH**

**BAUGENOSSENSCHAFTEN**

und anderen Bauherren, welche in ihren Neubauten die **Eröffnung einer Apotheke beabsichtigen**, wird in ihrem eigenen Interesse empfohlen, sich vor dem Abschluss von Aufträgen beim

**Sekretariat des Syndikates für die Interessen der schweiz. Pharmazie, Weinbergstr. 97 in Zürich 6**

zu erkundigen. Dieses ist auf Grund langjähriger Erfahrung und reichen Materials in der Lage, sowohl über die Verhältnisse im allgemeinen, als über die Rentabilität einer Apotheke im konkreten Falle Auskunft zu erteilen. Die Auskünfte erfolgen kostenlos.

**Steuer-Rekurse**

haben stets Aussicht auf **Erfolg, wenn**

**Ihre Buchhaltung**

vom Fachmann ordnungsgemäss geführt wird.

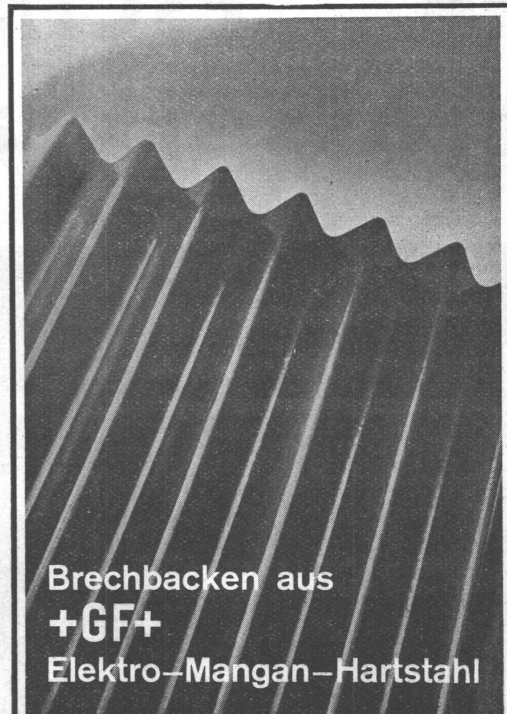
Einführen und Nachtragen im Abonnement zu mässigen Preisen. Absolute Verschwiegenheit la. Referenzen!

**STIERLIN, BRUGG**  
 Postfach.



**Rolladenfabrik A. Griesser & Aadorf**

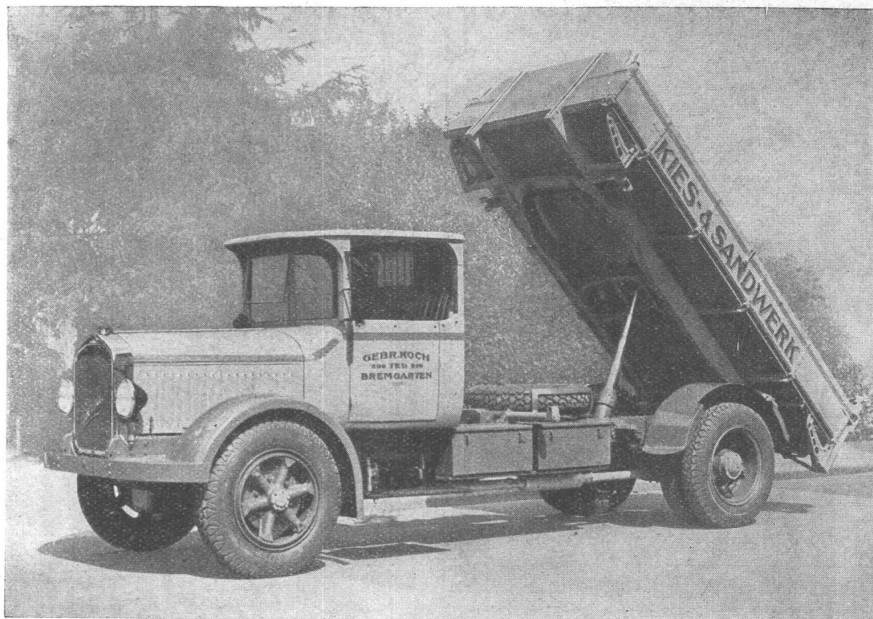
FILIALEN:  
**BASEL** Gundeldingerstr. 432 Tel. S. 9849  
**LAUSANNE** Place St. Francois 5 Tel. 33.272  
**ZÜRICH** Militärstrasse 108 Tel. 37.398



Brechbacken aus **+GF+** Elektro-Mangan-Hartstahl

**Aktiengesellschaft der Eisen- und Stahlwerke** vormals Georg Fischer, Schaffhausen (Schweiz)

H 50203 A



Für grosse Erdaushübe und Baumaterialtransporte sind unsere hydraulischen Dreiseitenkipper unübertroffen. Sie besitzen alle den widerstandsfähigen Berna-Ritzelantrieb mit grosshubigem Benzin- oder Rohölmotor 70 und 80 PS.

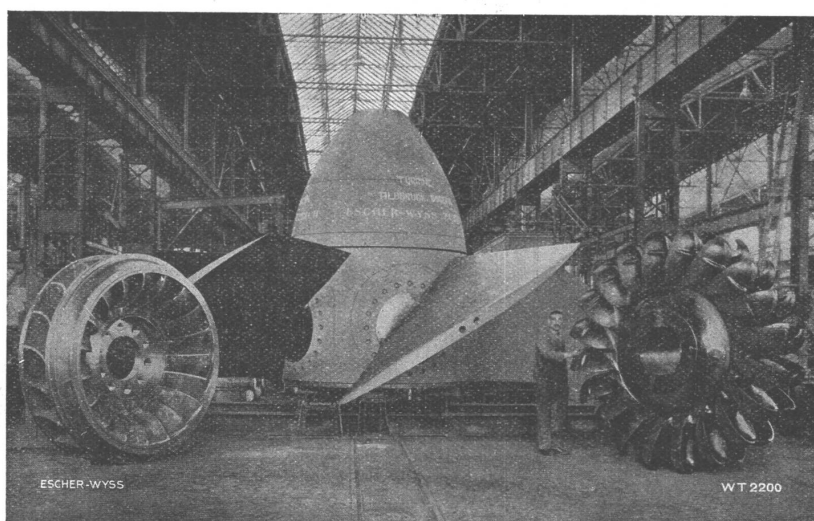
**Motorwagenfabrik BERNA AG Olten**

**EWAG**

**ESCHER-WYSS**

**EWAG**

# Wasserkraft-Anlagen



ESCHER-WYSS

WT 2200

Die Laufräder für die Turbinen Lac Noir (links) 38 200 PS, Albruck-Dogern (Mitte) 37 600 PS und Vermunt (rechts) 33 250 PS.

## Wasserturbinen

Rohrleitungen  
Regulatoren,  
Kugelschieber

## Turbopumpen

Propeller- und Kaplan-  
pumpen  
Speicherpumpen

**Escher Wyss Maschinenfabriken**  
Aktiengesellschaft  
**Zürich**