

Objektyp: **Advertising**

Zeitschrift: **Schweizerische Bauzeitung**

Band (Jahr): **103/104 (1934)**

Heft 12

PDF erstellt am: **12.07.2024**

### **Nutzungsbedingungen**

Die ETH-Bibliothek ist Anbieterin der digitalisierten Zeitschriften. Sie besitzt keine Urheberrechte an den Inhalten der Zeitschriften. Die Rechte liegen in der Regel bei den Herausgebern. Die auf der Plattform e-periodica veröffentlichten Dokumente stehen für nicht-kommerzielle Zwecke in Lehre und Forschung sowie für die private Nutzung frei zur Verfügung. Einzelne Dateien oder Ausdrucke aus diesem Angebot können zusammen mit diesen Nutzungsbedingungen und den korrekten Herkunftsbezeichnungen weitergegeben werden. Das Veröffentlichen von Bildern in Print- und Online-Publikationen ist nur mit vorheriger Genehmigung der Rechteinhaber erlaubt. Die systematische Speicherung von Teilen des elektronischen Angebots auf anderen Servern bedarf ebenfalls des schriftlichen Einverständnisses der Rechteinhaber.

### **Haftungsausschluss**

Alle Angaben erfolgen ohne Gewähr für Vollständigkeit oder Richtigkeit. Es wird keine Haftung übernommen für Schäden durch die Verwendung von Informationen aus diesem Online-Angebot oder durch das Fehlen von Informationen. Dies gilt auch für Inhalte Dritter, die über dieses Angebot zugänglich sind.

# SCHWEIZERISCHE BAUZEITUNG

WOCHENSCHRIFT FÜR ARCHITEKTUR / INGENIEURWESEN / MASCHINENTECHNIK  
 REVUE POLYTECHNIQUE SUISSE

ORGAN DES SCHWEIZERISCHEN INGENIEUR- UND ARCHITEKTEN-VEREINS  
 UND DER GESELLSCHAFT EHEMAL. STUDIERENDER DER EIDG. TECHN. HOCHSCHULE  
 GEGRÜNDET 1883 VON ING. A. WALDNER / HERAUSGEGEBEN VON ING. C. JEGHER

Vereins-Mitglieder, beim Verlag: Schweiz 32 Fr.,  
 Ausland 40 Fr. jährl.; Nicht-Mitglieder: Schweiz  
 40 Fr.; Ausland 50 Fr., postamtlich abonniert  
 40 Fr. zuzüglich Gebühren. / Einzel-Nr. 1 Fr.

VERLAG CARL JEGHER, ZÜRICH  
 Dianastrasse 5 / Postcheck VIII 6110  
 Telephon: 34.507 ■ In Kommission  
 bei Rascher & Cie., Zürich u. Leipzig

Inserate durch die A.-G. der Unternehmungen  
 RUDOLF MOSSE, Zürich, Basel. / Die  
 vierspaltene Colonelzeile 50 Cts., Titelseite  
 80 Cts., ausländ. Anzeigen 60 Cts., Titelseite 1 Fr.



An jede bestehende Zentralheizung  
 anschliessbar (Lizenz Cérac).

## automatische Kohlenfeuerung

ca. 40% Heizkostensparnis gegenüber Koks und Oel

BECHTLER, WEBER & CO.

DOLDERSTR. 19, TEL.: 22.833 ZÜRICH

An der Mustermesse in Betrieb

## Unfall-

## Lebens-

Versicherungen

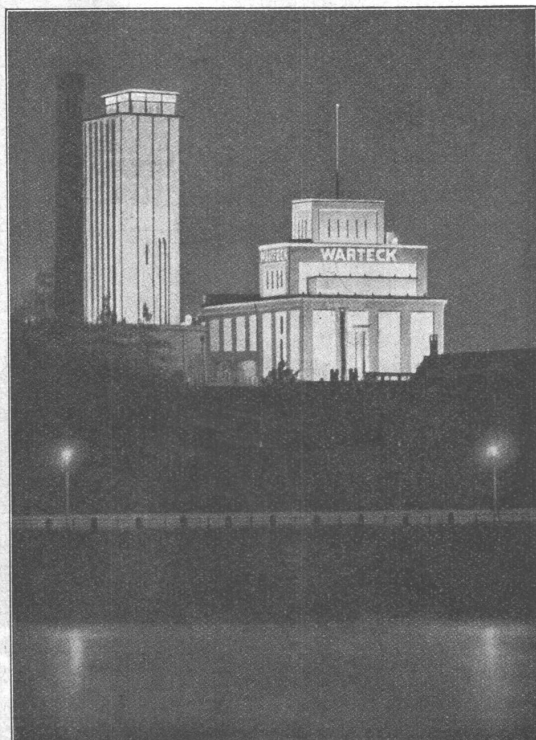
aller Art schliessen Sie vorteilhaft ab bei

# „WINTERTHUR“

Schweiz. Unfall-Versicherungs-Gesellschaft

in Winterthur

Lebensversicherungs-Gesellschaft



Brauerei zum Warteck, Basel  
 Malzsilo, Sudhaus und Turmbau  
 Architekten: Suter & Burckhardt, Basel.

# ED. ZÜBLIN & Cie. A.-G.

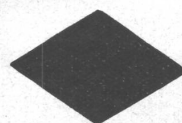
## Zürich-Basel

Hoch- u. Tiefbauunternehmung

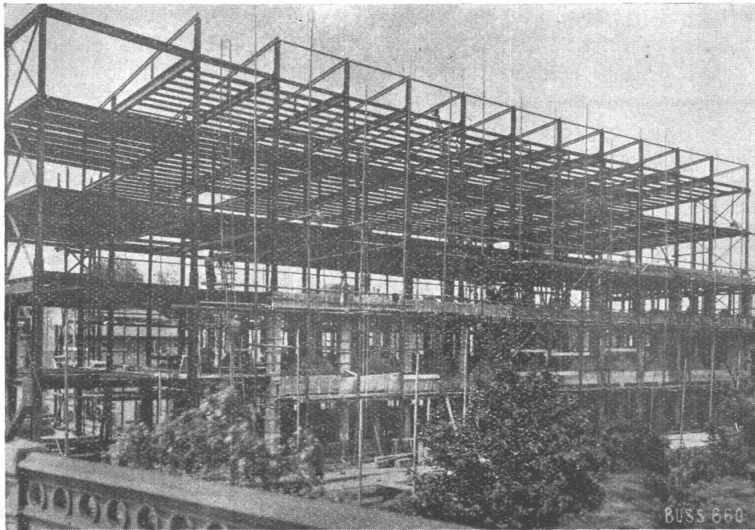
INGENIEURE

### Spezialitäten:

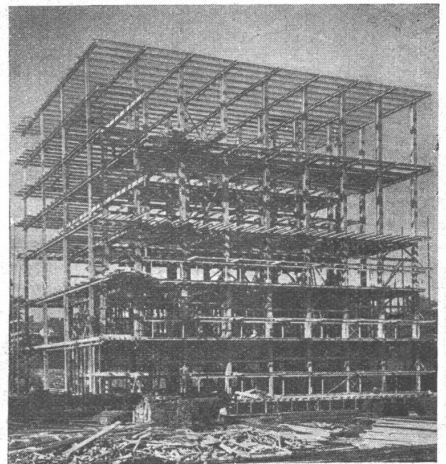
- Eisenbetonpfahlrammungen ... ..
- Ortspfahlfundationen ... ..
- Brücken in Beton und Eisenbeton
- Silos und Lagerhäuser ... ..
- Kläranlagen-System Züblin ... ..
- Wasserbauten und Foundationen ...
- Tiefbohrungen ... ..
- Taucherarbeiten ... ..



# STAHLHOCHBAU BUSS & BASEL



Stahlskelett des Hallenschwimmbad Viadukt in Basel



Elektrisch geschweißtes Stahl-Skelett des Bahnhofkühlhauses Basel

sche  
**Keim**  
 MINERalfARBEN

wetterfest und lichtecht, seit 50 Jahren anerkannt bestes Material für farbige Fassaden. Man hüte sich vor Nachahmungen

**CHR. SCHMIDT SÖHNE**  
 Zürich 5 Hafnerstrasse 47

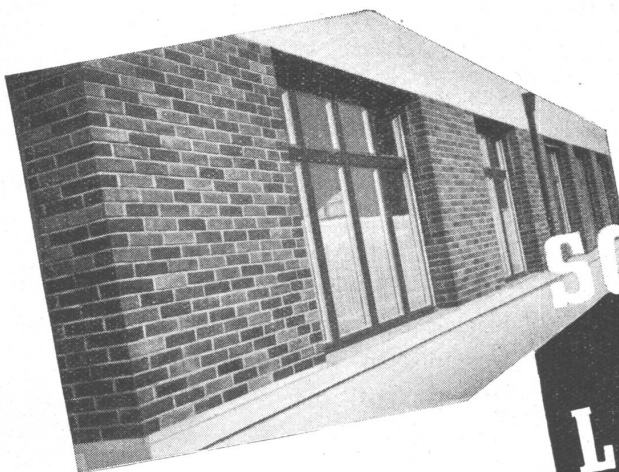
*Guss-Asphalt-Arbeiten* Flachdächer begehrbar, Bodenbeläge, Kegelbahnen etc.

*für Hoch- u. Tiefbau* **A. Schmid's Erben**

erstellen mit aller Garantie für kunstgerechte und dem jeweiligen Zwecke angepasster Ausführung **ZÜRICH** Asphaltgeschäft Gebr. 1865 Tel.: 32.108

**Zähe Bänder**

Gurten und Schnüre für Storen u. Vorhänge  
 Schoop & Co., Zürich

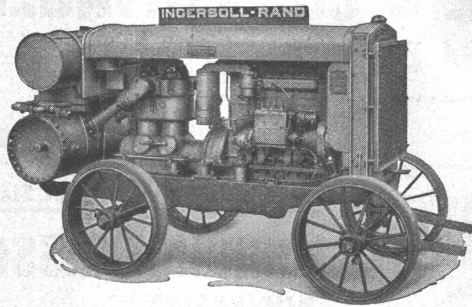


**SCHWEIZER KLINKER**

**LAUPER KLINKER**

LAUPER & CIE PIETERLEN

ATELIER HÄUSLER



Rohölkompessor  
20/26 PS.

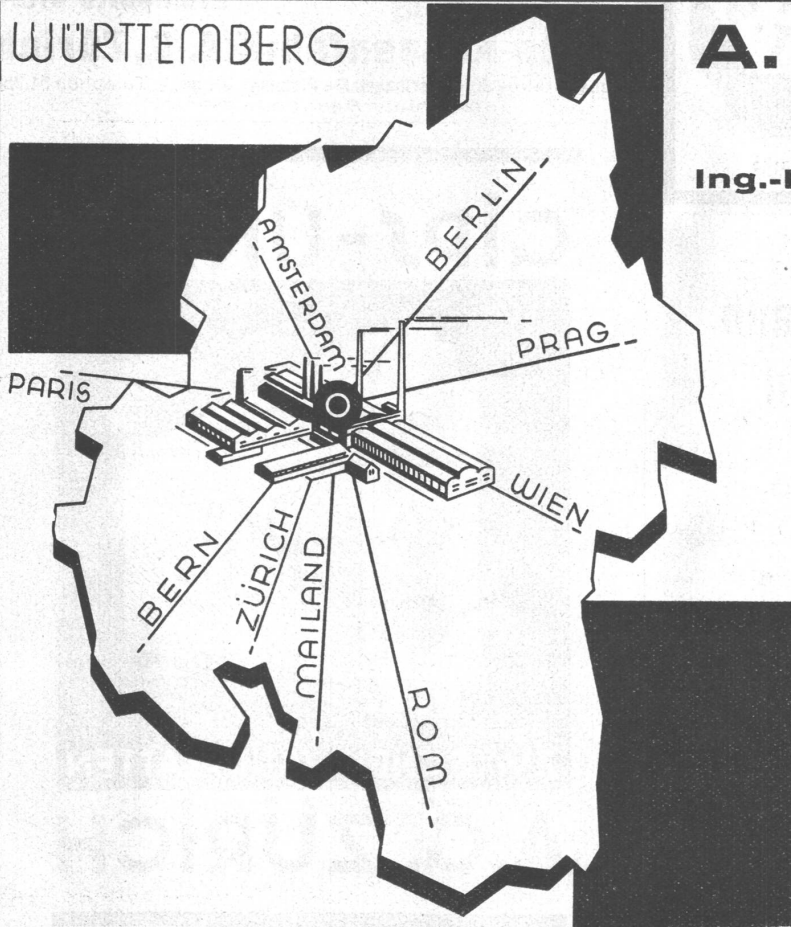
# Ingersoll-Rand

## KOMPRESSOREN und DRUCKLUFTWERKZEUGE

sind **unerreicht** in Leistung, Lebensdauer und Wirtschaftlichkeit.  
Ein kostenloser, unverbindlicher Versuch wird auch Sie überzeugen.

INGENIEURBUREAU  
**ROBERT AEBI & CIE. A.G. ZÜRICH**  
BAUMASCHINEN-MASCHINENFABRIK

## WÜRTEMBERG



## A. STOTZ A.G. STUTTGART

GEGR. 1860 / POSTFACH 215

VERTRETER FÜR DIE SCHWEIZ

Ing.-Büro **MAX AEBI, ZÜRICH**  
POSTFACH BAHNHOF

### TRANSPORT-ANLAGEN

Nahfördermittel für alle Industrien  
Anlagen für fließende Fertigung  
Kesselbeschickungsanlagen / Koh-  
lentransportanlagen / Spezialität:  
Schaukelförderer

### GIESSEREI-EINRICHTUNGEN

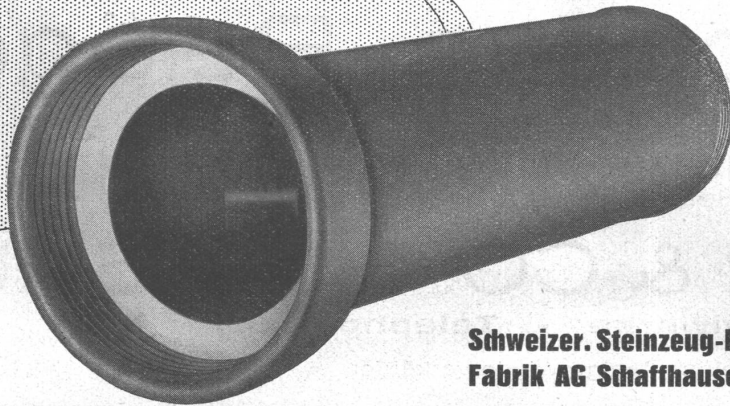
Sandaufbereitungen / Sandförder-  
anlagen / Sandstrahlanlagen / Guß-  
putzereinlagen / Großflächenfilter  
Wandertische / Handhängebahnen

### GASWERKS- BETRIEBSEINRICHTUNGEN

Ausstoßmaschinen mit Planivor-  
richtung für horizontale Kammern  
Koksbrech- und Siebanlagen / För-  
deranlagen für Kohle und Koks  
Schrägaufzüge

## STEINZEUG

hochsäurefest  
frostsicher  
glatte Oberfläche  
höchster Widerstand gegen Abstrich  
hohe Druckfestigkeit



Schweizer. Steinzeug-Röhren-  
Fabrik AG Schaffhausen

Steinzeugfabrik Embrath AG  
Embrath



# A.-G. vorm. HÄMMERLE & Co., ZOFINGEN

Maschinen- und Eisenbau

TELEPHON: 81.077

TELEGRAMME: HÄMMERLE

Eisenkonstruktionen

Aufzugbau

Hydraulische Hebeanlagen

## Naturasphalt von Travers

Schweizer-Produkt

Anerkannt bester Asphalt  
für jede Art  
Asphaltbelag.

E. R. Zetter & Co.

in Solothurn.

Gegründet 1843



Fabrik-Marke

## Der neutrale Fachmann für sanitäre Anlagen

Approx. Kostenanschläge, Vorprojekte als einheitliche Basis für Submissionen, mit kompl. dimensionierten Plänen, Offertenvergleiche, Baukontrollen, Expertisen

Ingenieurbureau:

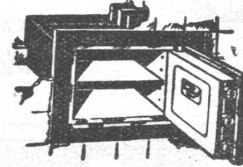
Dipl. Ing. E.T. H.

**HERM. MEIER, ZÜRICH 1**

Bahnhofquai 15

## UNION-Einmauerkassen

(Schweizer Mustermesse, Halle I, Stand 19)



Briefkasten

Eiserne Türen u. Zargen

Kassenschränke

Stahlmöbel

Stahlpulte etc.

**Union-Kassenfabrik A.-G., Zürich**

Gesenerallee 36 - Verlangen Sie Prospekt Nr. 80 - Telefon 51.758  
Ingenieur-Besuch kostenlos

## GIPS-UNION



ZWISCHENWANDPLATTEN

**A.G. ZÜRICH**

## Gummiboden - Beläge

Marke „Sucoflor“



in Platten und Bahnen, uni und marmoriert  
der ideale Belag für Fussböden und Treppen



**SUHNER & CO. HERISAU**

Gummiwerke - Telefon 55

Lieferung und Verlegung durch einschlägige Wiederverkäufer • Bezugsquellen-Nachweis

**ADOLF FELLER A.G. HORGEN**  
**FABRIK ELEKTRISCHER APPARATE**

**Zur Schweizer Mustermesse in Basel**

(7. bis 17. April 1934)

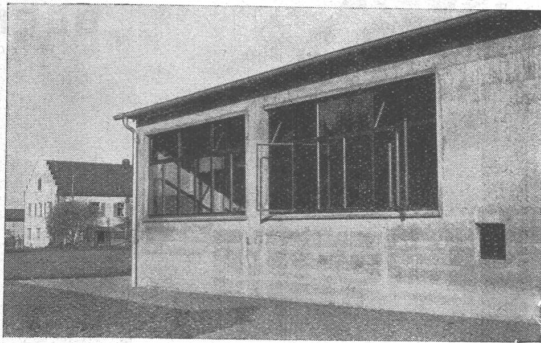
STAND No. 697 — HALLE V — GRUPPE XVI

**Erprobte preiswürdige Neukonstruktionen**

Zur Führung des offiziellen



Qualitätszeichens berechtigt!



**Fermetic-  
Stahlfenster**

für moderne Wohn-  
und Zweckbauten mit  
Drei-Anschlag-System

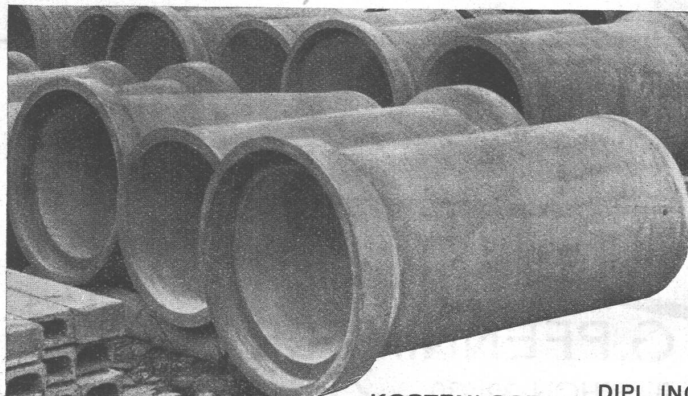
**Verwo A.G. Pfäffikon (Schwyz)**

Stahlfensterfabrikation

Mustermesse Basel, Halle VI, Stand 849

**Homogenität und Passgenauigkeit**

sind spezielle Vorzüge warmgepresster Stücke. Sie zeichnen sich aber auch durch saubere, leicht polierbare Oberflächen und vor allem durch ihre Billigkeit aus. Verlangen Sie Offerte.



**VIANINI-RÖHREN**

FÜR DRUCKLEITUNGEN, DÜCKER, DURCHLÄSSE, BEWÄSSERUNGSANLAGEN UND  
**KANALISATIONEN**

**INTERNATIONALE  
SIEGWARTBALKEN-GESELLSCHAFT LUZERN  
DESMEULES FRÈRES GRANGES-MARNAND**

VERTRETER:

DIPL. ING. K. GANZ, INGENIEUR-BUREAU, MEILEN, TEL.: 927283  
 DIPL. ING. J. RACINE-VALLOTTON, LA TOUR DE PEILZ, TEL.: 1759

KOSTENLOSE  
BERATUNG

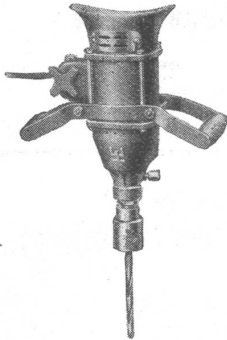


# VENTILATIONEN

LUFTKONDITIONIERUNG (Lufterwärmung, -kühlung und -filtrierung)  
KÜCHENVENTILATIONSANLAGEN - GARAGELÜFTUNGEN - LUFTFILTERANLAGEN

**Ventilator A.-G., Stäfa-Zürich**

Ausschliessliche Spezialfabrik



## WARUM?

werden

**Elektrische Handbohr- und Schleifmaschinen „System Heubach“**

In umsichtigen und grosszügig geführten Betrieben bevorzugt?

**Erstens:** Von kräftiger Konstruktion bei leichtem Gewicht;

**Zweitens:** Widerstandsfähig gegen äussere Einflüsse und rauher Behandlung;

**Drittens:** Bei günstigem Drehmoment von hoher Leistung, sowie unverwüsllicher Lebensdauer;

**Heubach'sche Erzeugnisse** sind teurer als die Konkurrenzfabrikate aus aller Welt, das ist wahr; aber es kommt auch nicht vor, dass ein Arbeiter mit der Heubachmaschine in der Hand tot umsinkt (Isolationsfehler).

Arbeiterschutz geht vor Eigennutz!

**Fritz Meissner, Weinbergstr. 44, Zürich**

liefert solche Maschinen für jeden gewünschten Bohr- und Schleifdurchmesser, für jede Stromart, Spannung und Frequenz

## STEREOPHOTOGRAMMETRIE

Geodäsie Nivellement

Kartographie

Technisches Bureau

**LEUPIN u. SCHWANK**

**BERN**



ATELIER KECK BERN

# Topographie

## Bestuhlungen



in jeder Art  
und für jeden Zweck

**A.G. Möbelfabrik  
Horgen-Glarus  
in Horgen**

Gegr. 1882 - Telephon 924.603



die anerkannt beste Lackfarbe der Welt.  
Hochglänzend und Matt

Generalvertreter für die Schweiz:  
**C. Hässig, St. Albanvorstadt 12, Basel.**

## ELEKTRISCHE UNTERNEHMUNGEN

**G. PFENNINGER & CO**  
TELEPHON 32.930 **ZÜRICH 3**