

**Zeitschrift:** Schweizerische Bauzeitung  
**Band:** 103/104 (1934)  
**Heft:** 13

## Werbung

### Nutzungsbedingungen

Die ETH-Bibliothek ist die Anbieterin der digitalisierten Zeitschriften. Sie besitzt keine Urheberrechte an den Zeitschriften und ist nicht verantwortlich für deren Inhalte. Die Rechte liegen in der Regel bei den Herausgebern beziehungsweise den externen Rechteinhabern. [Siehe Rechtliche Hinweise.](#)

### Conditions d'utilisation

L'ETH Library est le fournisseur des revues numérisées. Elle ne détient aucun droit d'auteur sur les revues et n'est pas responsable de leur contenu. En règle générale, les droits sont détenus par les éditeurs ou les détenteurs de droits externes. [Voir Informations légales.](#)

### Terms of use

The ETH Library is the provider of the digitised journals. It does not own any copyrights to the journals and is not responsible for their content. The rights usually lie with the publishers or the external rights holders. [See Legal notice.](#)

**Download PDF:** 22.11.2024

**ETH-Bibliothek Zürich, E-Periodica, <https://www.e-periodica.ch>**

# Weniger Anmachwasser hochwertiger Beton

**1% Plastiment**  
(IN PULVERFORM)

zum Zement, reduziert die notwendige Anmachwassermenge um  
ca. 20 %. Resultat:

Mehrfache Dichte  
ca. 50 % höhere Druckfestigkeit  
ca. 33 % höhere Biegefestigkeit  
Frostbeständigkeit  
Keine Kiesnester  
Keine Arbeitsfugen  
Hohe Wirtschaftlichkeit

FABRIKANTEN:

**Kaspar Winkler & Co., Zürich-Altstetten**

TELEPHON 55.343 UND 55.344 — GEERENWEG 9

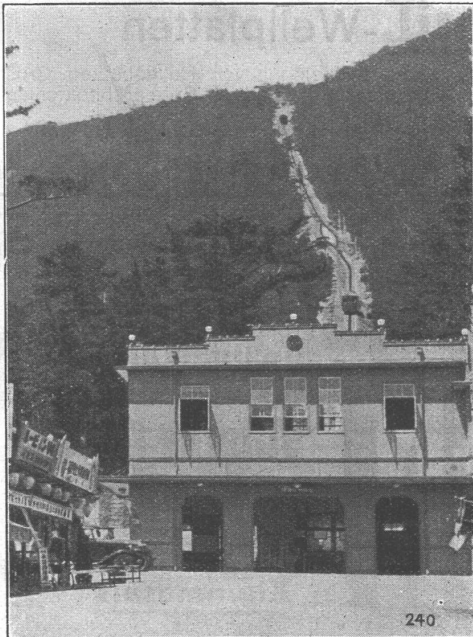
## Gesellschaft der L. von Roll'schen Eisenwerke, Gerlafingen

Gegründet 1823

Werk „**Giesserei Bern**“ in Bern

Gegründet 1823

Konstruktionswerkstätten,  
Eisengiesserei



Seilbahn Yashima,  
Japan.

240

### Standseilbahnen

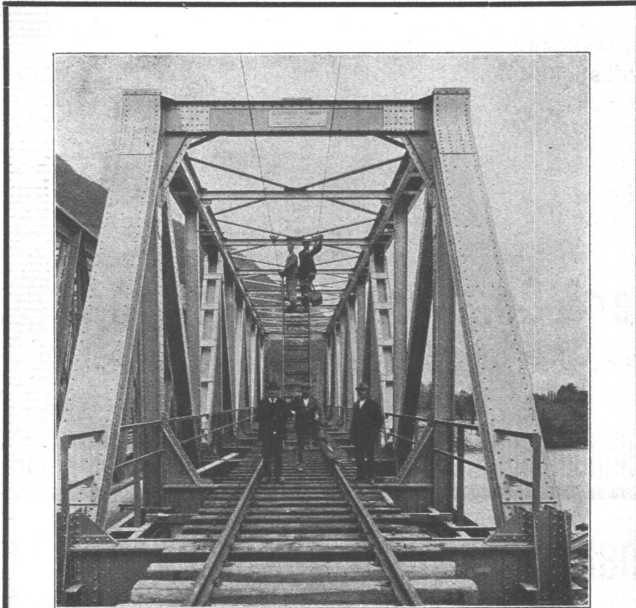
Hebezeuge  
Schützenanlagen und  
Wehreinrichtungen  
Eisenbahnmaterial  
Zahnradbahnmaterial  
Kabelbaggeranlagen  
Allgem. Maschinenbau



Telegramme: Giesserei Bern  
Telephon: 25.066

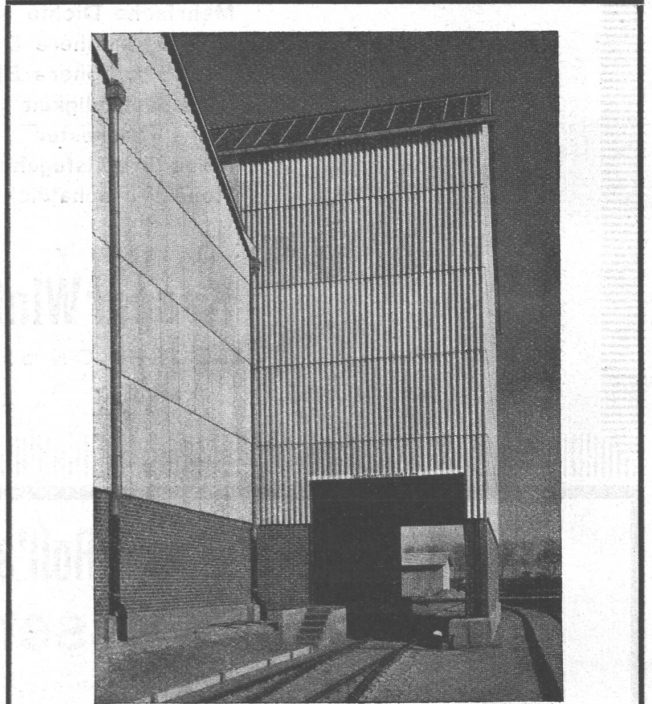
Vorschau auf die Basler Mustermesse, 7. bis 17. April. Zum vierten Male wird die Baumesse, diesmal in der gewaltigen neuen Halle VI, stattfinden. Den Techniker werden hier vor allem interessieren Baupläne und Baumuster, Rohmaterialien, Baumaterialien, Bauwerkzeuge, Baumaterialien (Fabrikate aus Stahl und Blech, Fenster und Türen etc.), Radiatoren, um nur einige wenige zu erwähnen. Die neue Halle VI enthält auch die Werkzeugmaschinenmesse. Die führenden Firmen und Betriebe sind hier fast ausnahmslos vertreten. Nur andeutungsweise seien erwähnt Schleifmaschinen, Poliermaschinen, Druckmaschinen, Kompressoren, Brenner und Schneidmaschinen, Armaturen, Bohrmaschinen, Drehbänke usw. Dann die vielgestaltigen Holzbearbeitungsmaschinen, Hobelmaschinen, Furnieranlagen. Der Fachmann findet hier eine Reihe der fortgeschrittensten Sonderkonstruktionen, die an ein und derselben Maschine die Koppelung mehrerer Arbeitsgänge veranschaulichen. In Halle V findet sich das Neueste auf dem Gebiete der Maschinen und Einrichtungen

für Bäckereien wie für Metzgereien und eine hervorragende Auswahl von Haushaltmaschinen und in Halle III die Gruppe Feinmechanik, Instrumente und Apparate. In Halle V wiederum zieht den Techniker an die Elektro-Industrie: Bahnbau — Akkumulatoren und Batterien — Beleuchtungskörper und Glühlampen — Heiz- und Kochapparate — Installationsmaterial — Isoliermaterial — Kabel- und Drahtindustrie — Leitungsbau — medizinische und chirurgische Apparate — Mess- und Zählapparate — motorische Antriebe und Fahrzeuge — Starkstromapparate — Schwachstrom- und Signalapparate — Stromerzeugungsapparate und Transformatoren — elektrische Wärmeeinrichtungen und Spezialapparate für industrielle Zwecke. Umsomehr wird diese Abteilung die Blicke des In- und Auslandes auf sich ziehen und sicherlich zu zahlreichen Kaufabschlüssen Anlass geben, als unsere hochentwickelte schweizerische Elektro-Industrie namentlich im Apparatenbau vielgestaltige Neuerungen und Verbesserungen aufzuweisen hat.



**ATELIERS DE CONSTRUCTIONS MÉTALLIQUES ET MÉCANIQUES  
GIOVANOLA FRÈRES S. A., MONTHEY  
(SUISSE)**

Ponts et charpentes métalliques — Constructions rivées ou entièrement soudées par procédé électrique  
Ponts roulants — Grues — Vannes  
Chaudronnerie en fer — Conduites forcées  
Tuyaux en tôle soudée pour conduites eau potable et gaz  
Gazomètres — Réservoirs et appareils mélangeurs  
Cuves à huile pour transformateurs  
Moules pour fabrication de tuyaux en ciment  
Réservoirs pour benzine et mazout de toutes dimensions



**Eternit-Wellplatten**

Für Eindeckung und Verkleidung von Hallenbauten. Grosse Festigkeit, Dauerhaftigkeit, Rostfreiheit. Gute architektonische Wirkung.

Verlangen Sie Prospekt 479

**Eternit Niederurnen** Tel. 45.55

**TECHNISCHE  
PHOTOGRAPHIE**  
SPEZIALITÄT:  
**ARCHITEKTUR-  
AUFNAHMEN**  
BAUSTADIEN, MASCHINEN  
KATALOG-AUFNAHMEN  
REPRODUKTIONEN  
**H. WOLF-BENDER'S  
ZÜRICH ERBEN**  
KAPPELERGASSE 18

**Mettlach**

Die beliebte  
**Qualitätsplatte**  
von  
**Villeroy & Boch**

**Bodenplatten**  
**Wandplatten**  
**Kleinmosaik**

GENERALVERTRETUNG:  
REPRÉSENTATION GÉNÉRALE: **COLUMETA • BASEL •**

SOLBACH

STOPSTARA

die **ideale**  
**Verglasungsmasse**  
 für Eisenfenster

PLUSS-STAUER A.-G., OFTRINGEN  
 TELEPHON 73.544



Hilfe!

Wenn Sie ein Unfall trifft, ist eine  
 „Zürich“-Unfall-Police der Rettungsring,  
 der Sie wirtschaftlich über Wasser hält.



**VERGÜNSTIGUNGEN** gemäss Vertrag mit dem  
 Schweizerischen Ingenieur- u. Architekten-Verein  
 beim Abschluss von Unfall-Versicherungen.

**55 JAHRE ERFAHRUNG**  
 PATENTANWÄLTE  
**E. BLUM & Co. ZÜRICH**

GESELLSCHAFT DER  
 VON **L. ROLL** SCHEN  
 EISENWERKE IN GERLAFINGEN

WERK: **EISENWERK CLUS KLUS**

BENN-KUPPLUNG

Reibungsflächen scheibenförmig.  
 Vollständig geschlossen. Keine vorstehenden Teile.  
 Zum Ein- und Ausrücken bei jeder Kraft und Geschwindigkeit während des Betriebes.



Bann-Kupplung zur Uebertragung von 3000 PS bei 1000 Um-  
 drehungen in der Minute in einer Akkumulieranlage.

- Elektromagnetische Reibungskupplungen**
- Stirnräder-Reduktionsgetriebe**  
mit Pfeilrädern und Rollenlagern.
- Schneckengetriebe**                      **Lenix-Getriebe**

WERK: **GIESSEREI OLTEN** OLTEN

**Rohguss**  
**zu Riemenscheiben und Zahnrädern**  
**Jeder Grösse und Konstruktion.**

Drucksachen A. G. Jean Frey Zürich



Grösste Zaunfabrik

der Schweiz  
 Gegründet 1897  
 Einfriedigungen  
 Imprägnierte  
 aller Systeme  
**J. MÜLLER & Co ZAUNFABRIK**  
 Löhningen, Schaffh. Tel. 8517  
 Zürich, Bucheggstr. 24, Tel. 62.84-5

**S. T. S.**

**Schweizer. Technische Stellenvermittlung  
Service Technique Suisse de placement  
Servizio Tecnico Svizzero di collocamento  
Swiss Technical Service of employment**

ZÜRICH, Tiefenhöfe 11 — Telefon: 35.426 — Telegramme: INGENIEUR ZÜRICH.  
Für Arbeitgeber kostenlos. Für Stellensuchende Einschreibgebühr 2 Fr. für 3 Monate.  
Bewerber wollen Anmeldebogen verlangen. Auskunft über offene Stellen und Weiterleitung von Offerten erfolgt nur gegenüber Eingeschriebenen.

**Maschinen-Abteilung.**

- 135 **Maschinen-Techniker**, mit Erfahrung im Vorrichtungsbau, für Konstruktions-Bureau. Alter nicht unter 25 Jahren. Baldmöglichst. Ostschweiz.
- 137 **Heizungs-Techniker**, erfahrener, selbständig in Projekt und Ausführung. Alter 24 bis 30 Jahre. Sofort. Nordwestschweiz.
- 139 **Betriebsleiter**, m. ausged. Spezialkenntnissen u. langjähr. Erfahrung in Kugellagerbranche, f. Schleiferei u. Kontrolle. Dauerstelle. Ausweise verlangt. Schweiz.
- 141 **Techniker, Chef-Elektriker**, für elektr. Kraftzentrale, Alter 25 bis 35 Jahre,

mögl. verheiratet, zur selbständigen Leitung. Gründl. Kenntnisse der elektrischen Maschinen und Apparate. Dienstwohnung frei. Pensionsberechtigung. Schweiz.  
143 **Maschinen-Techniker**, für Vorkalkulation, mit guter Werkstattpraxis und mit neuzeitl. Arbeitsmethoden vertraut. Taktvolles Auftreten und gute Beobachtungsgabe. Bedeutende Maschinenfabrik Ostschweiz.  
Es sind noch offen die Stellen 131 und 133 (siehe Nr. 12 vom 24. März).

**Bau-Abteilung.**

- 164 **Dipl. Bau-Ingenieur**, jünger, mit Erfahrung in Eisenkonstruktionen, sowie im Eisenbeton- und Tiefbau, guter Statiker und sauberer Zeichner. Ingenieur-Bureau Deutsche Schweiz.
- 166 **Zeichner** od. Techniker, f. Eisenkonstruktionen u. Eisenbeton, saubere Schrift, exakter Pauser, erfahren in Aufstellung Materiallisten und Gewichtsberechnungen. Alter 25 bis 30 Jahre. Ingenieur-Bureau Deutsche Schweiz.
- 170 **Architekt** od. Hochbautechniker, zur Aushilfe f. Planbearbeitung. Nur ganz zuverlässige, gewandte u. selbständige Kraft. Sofort. Arch.-Bur. Deutsche Schweiz.  
Es sind noch offen die Stellen 152, 154, 156, 158 und 160 (siehe Nr. 12 vom 24. März).

# Bauingenieur

mit vieljähriger, selbständiger Praxis als Bauführer und Bauleiter, bei grösseren Eisenbahn-, Strassen-, Brücken-, Wasser- und Eisenbetonbauten, wie Hochbau für industrielle Anlagen

## sucht Stellung

in Bauunternehmung, Verwaltung oder industriellem Betriebe. — Offerten u. Chiffre O.F. 7368 A. an Orell Füssli-Annoncen, Basel I.

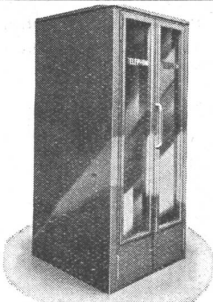
Staatl. Bauhochschule Weimar.  
Dir. Schulze-Naumburg.

Ausbild. von HTL-Absolv. zu Dipl.-Arch.  
Semester-Beginn 10. April. Pl. kostenlos.

### ARCHITEKT

sucht Arbeit in Bureau od. Baustelle. Mitarbeit bei Wettbewerben etc. Offerten unter Chiffre Z. O. 787 an  
Rudolf Mosse, A.-G., Zürich.

HANS KISSLING



**Billigste  
Telephon-Kabinen  
in Metall**

Schalldämpfende u. schallsichere Ausführung

HANS KISSLING

EISENBAU AG BERN

**PATENTIE  
ERWIRKT  
H. KIRCHHOFER  
ZÜRICH LOEWENSTR. 51**

Gesucht in Architekturbureau nach Bern:

Jüngerer, dipl.

## Bautechniker

mit künstlerischer Begabung und praktischer Erfahrung, für Studien und Werkpläne zu öffentlichen Gebäuden etc., Eintritt 1. Mal. — Selbstgeschriebene Offerte mit Zeugnisabschriften, Angaben des Bildungsganges u. Gehaltsansprüchen unter Chiffre Z. O. 771 an  
Rudolf Mosse, A.-G., Zürich.

*Mit „Tuffit“ doppelt so warm, u. trocken!*

Verwenden Sie für Innen- u. Außenmauer, Decke u. Boden v. Wohnräumen u. Stallungen nur Tuffit in Form v. Platten, Steinen, Hourdis u. Unterlagsböden. Sie sind frei v. Salpeter, Schweiß u. Schwamm — zudem feuer-, wasser-, wetter- u. frostfest — sie wehren Fäulnis, Insekten u. Bakterien ab u. sind hochisolierend gegen Nachhall u. Lärm. Außerdem dreimal druckfester als Bims u. Schlacken. Überallhin verwendbar und nicht teuer. Verlangen Sie unverbindl. Offerte v. **Baustoffwerk Schleithem-Oberwiesen A.G., Schleithem** (Kt. Schaffhausen) Telefon 7705

# Gebr. Demuth

Telephon 170 **Baden** Telephon 170

Fabrik für

**Moderne Blechbearbeitung  
Patent. gepresste Treppen  
Bauschlosserei**

**Eisenkonstruktionen  
Patentierete Kessel  
Benzin- und Oeltanks**

II. Abteilung

**Sanitäre Einrichtungen  
Elektrische Boyler und  
Zentralheizungen**



## DRUCKSACHEN A.-G. JEAN FREY, ZÜRICH

# Zeichentisch Universal

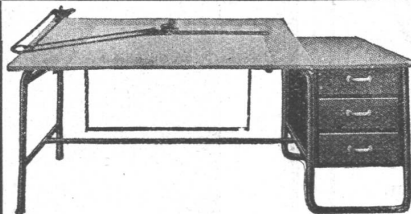
verstellbar, mit Stahlrohrgestell in beliebigem Farbton lieferbar.

Reissbrett 100 x 150 cm.

Absolut fester Stand, sehr dauerhaft, elegant in der Ausführung, mit **Nestler's Präzisionszeichnenmaschine**, das einzig zweckmässige Zeichengerät für den Architekten.

Verlangen Sie Offerte und Prospekt.

**MASSTABFABRIK SCHAFFHAUSEN A.-G.  
SCHAFFHAUSEN**



⊕ Musterschutz No. 50279

Eine Anzahl Occasions-Zeichentische und -Zeichenmaschinen sehr günstig abzugeben.

# Glasdächer

## Dachoberlichter

in kifflosen ⊕ Systemen „Kully“

Glasdachwerke

## Simon Kully, Olten

Dipl.-Ingenieur E. T. H.

Ältestes Spezialgeschäft  
Eigenes Ingenieurbureau

Gegründet 1854  
Telephon 20.56

**DIE NEUE Pelikan TUSCHE-PATRONE**



eine grosse Erleichterung im Arbeiten mit Tusche. Die Papeterien und Fachgeschäfte halten Pelikan-Tusche-Patronen vorrätig. Lassen Sie sich von Ihrem Händler einmal ihre Vorzüge zeigen.

**G Ü N T H E R W A G N E R**

**Travers Natur-Asphalt**  
Gussasphaltarbeiten für Terrassen, Dächer, Fabrikböden, Korridore, Trottoirs, Fundamentmauer-Abdeckungen, etc.

**Sicherste Isolierung gegen Feuchtigkeit und Wasser**  
Konzessionäre für die Schweiz:  
**E. R. Zetter & Co**  
Solothurn gegr. 1843

Anerkannt  
bester Asphalt  
über  
80 Jahre im Gebrauch.

## Bestuhlungen



in jeder Art  
und für jeden Zweck

**A. G. Möbelfabrik  
Horgen-Glarus  
in Horgen**

Gegr. 1882 - Telephon 924.603

## BAUGENOSSENSCHAFTEN

und anderen Bauherren, welche in ihren Neubauten die **Eröffnung einer Apotheke beabsichtigen**, wird in ihrem eigenen Interesse empfohlen, sich vor dem Abschluss von Aufträgen beim

**Sekretariat des Syndikates für die Interessen der schweiz. Pharmazie, Weinbergstr. 97 in Zürich 6** zu erkundigen. Dieses ist auf Grund langjähriger Erfahrung und reichen Materials in der Lage, sowohl über die Verhältnisse im allgemeinen, als über die Rentabilität einer Apotheke im konkreten Falle Auskunft zu erteilen. Die Auskünfte erfolgen kostenlos.

GESUCHT:

## Reise-Architekt

Ingenieur oder sonst versierter Fachmann als Direktor eines Kork- und Isoliermittelwerkes. Ausdauer für Reise und Acquisition notwendig, da Hauptaufgabe. — Offerten mit Zeugnissen, Ansprüchen und Photo unter Chiffre Uc 6456 Z an **PUBLICITAS, ZÜRICH.**



**3. Schweizer  
Baumesse, Basel  
7.-17. April 1934**

*Einfache Fahrkarten gelten  
für die Rückfahrt.*

Einkäuferkarten durch die  
Aussteller und die Messe-  
Direktion in Basel

## Gemeinde Wädenswil

### Stelle-Ausschreibung.

Infolge Rücktritt des bisherigen Inhabers ist die Stelle eines

## Gemeinde-Ingenieurs

auf 1. Juli 1934 wieder neu zu besetzen.

**Erfordernisse:** Abgeschlossene Hochschulbildung als Bau-Ingenieur; gründliche Kenntnisse und Erfahrungen in Gemeinde-Bausachen, Bebauungsplanfragen, Quartierplanverfahren, modernen Strassenbauten, Kanalisationen; Eignung zur Beaufsichtigung von Regie- und Akkordarbeiten und Leitung eines Automobilbetriebes; Bewerber, welche zugleich im Besitze des Grundbuchgeometerpatentes sind, erhalten den Vorzug.

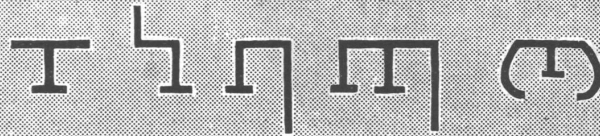
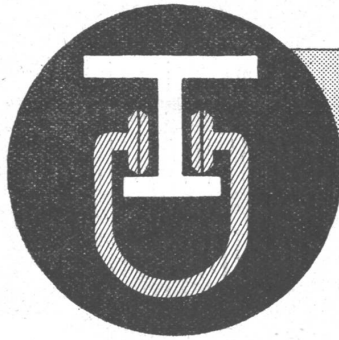
Handschriftliche Anmeldungen von hinreichend theoretisch und praktisch ausgebildeten Bewerbern sind unter Beilage von Zeugnissen und Referenzen, sowie unter Angabe der Gehalts-Ansprüche (Pensionskasse und Hinterbliebenenversicherung ist vorhanden), bis zum **25. April 1934** an den **Gemeinderat** einzureichen. Persönliche Vorstellung nur auf spezielle Einladung hin.

Wädenswil, den 24. März 1934.

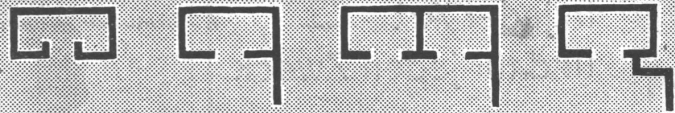
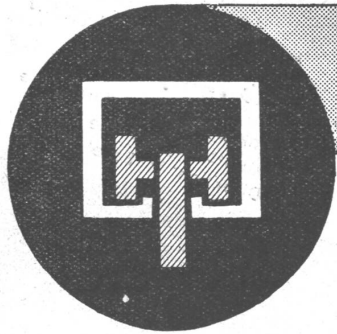
DER GEMEINDERAT.

# Laufschienen

## 3 zuverlässige Systeme



In Messing, Mattnickel, Messing brüniert und Anticorodal für jeden Zweck



Verlangen Sie Mustertafeln und Preislisten



vom Spezialgeschäft

# SCHHOOP & CO

Usterstrasse 5 • Zürich • Telephon 34.610