

Objektyp: **Advertising**

Zeitschrift: **Schweizerische Bauzeitung**

Band (Jahr): **103/104 (1934)**

Heft 14

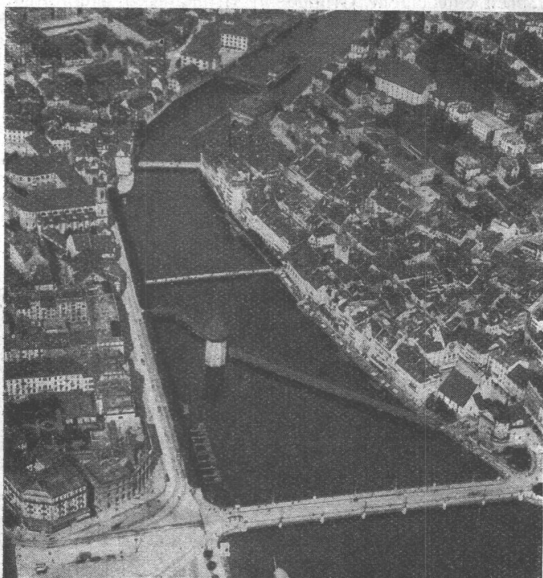
PDF erstellt am: **13.09.2024**

### **Nutzungsbedingungen**

Die ETH-Bibliothek ist Anbieterin der digitalisierten Zeitschriften. Sie besitzt keine Urheberrechte an den Inhalten der Zeitschriften. Die Rechte liegen in der Regel bei den Herausgebern. Die auf der Plattform e-periodica veröffentlichten Dokumente stehen für nicht-kommerzielle Zwecke in Lehre und Forschung sowie für die private Nutzung frei zur Verfügung. Einzelne Dateien oder Ausdrucke aus diesem Angebot können zusammen mit diesen Nutzungsbedingungen und den korrekten Herkunftsbezeichnungen weitergegeben werden. Das Veröffentlichen von Bildern in Print- und Online-Publikationen ist nur mit vorheriger Genehmigung der Rechteinhaber erlaubt. Die systematische Speicherung von Teilen des elektronischen Angebots auf anderen Servern bedarf ebenfalls des schriftlichen Einverständnisses der Rechteinhaber.

### **Haftungsausschluss**

Alle Angaben erfolgen ohne Gewähr für Vollständigkeit oder Richtigkeit. Es wird keine Haftung übernommen für Schäden durch die Verwendung von Informationen aus diesem Online-Angebot oder durch das Fehlen von Informationen. Dies gilt auch für Inhalte Dritter, die über dieses Angebot zugänglich sind.



## Eine Stadt ohne Telephon

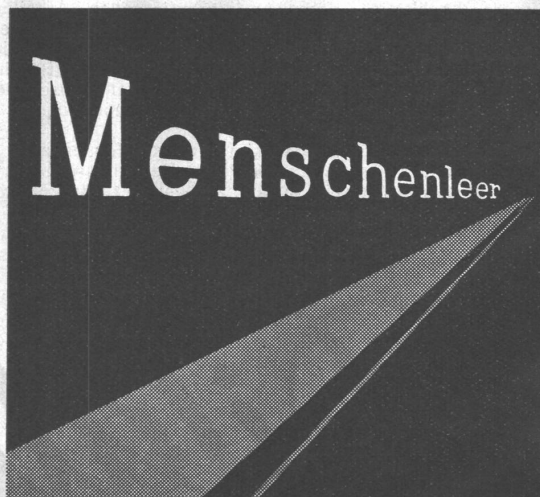
ist undenkbar. Die automatische Telephonzentrale darf keine Minute versagen. Ununterbrochen, Tag und Nacht, steht sie während eines Jahrzehnts im Betrieb.

Solche Telephon-Zentralen liefern wir für das schweiz. Telephonnetz und für viele öffentliche und private Betriebe. Unsere Telephon- und anderen Fernmeldeanlagen genügen den strengsten Anforderungen.

Verlangen Sie auf jeden Fall auch ein Angebot der grössten schweizerischen Spezialfabrik für Telephonanlagen:

**HASLER AG • BERN**

Telephon 64



sind die Korridore vieler Betriebe, — denn eine gute Telephonanlage vermeidet dort jedes unnötige Hin und Her.

Es gibt noch Geschäfte und Verwaltungen, wo die Leute mehr unterwegs sind als an den Pulten. Bureauangestellte sind aber teure Laufburschen.

Die moderne Telephonanlage macht auf einen Schlag die persönlichen Besuche überflüssig. Sie fördert die Leistungen und beschleunigt den Geschäftsgang. Zögern Sie nicht, mit einer besseren Telephonanlage Ihre Unkosten zu senken.

Projekte, Referenzen und Kostenvoranschläge durch die Telephonämter.



**Zur heutigen Eröffnung der Basler Mustermesse.**

Am 7. April wird in der schweizerischen Messestadt Basel zum 18. Male unsere nationale Musterschau eröffnet werden. Ein gemeinsamer Aufbauwille führt Kräfte der Gütererzeugung des Handels und des Verbrauchs in diesen Tagen zusammen. Ueber die unsere Fachkreise zumeist interessierenden Abteilungen haben wir am 24. und 31. März bereits eine Vorschau gegeben; heute sei sie ergänzt durch die folgenden Fachmesse-Berichte.

**Die Bureaubedarismesse** bietet: Bureaumöbel, Registraturen, Kassen, Buchhaltungseinrichtungen, allgemeinen Bureaubedarf u. a. Alles für eine fortschrittliche Arbeitsmethode in der Leitung eines Betriebes.

**Die Möbelmesse.** In der Ausstattung des Heimes zeigt sich ein steter Wandel der Wünsche und Bedürfnisse, dem die Schweizer Mustermesse seit Jahren Rechnung zu tragen weiss.

**Kollektivausstellung des Erfindervereins der Schweiz.** Es entspricht dem Fortschrittsstreben der Mustermesse, dass sie seit Jahren eine eigene Gruppe für Erfindungen und Patente bestimmt hat. Diese Gruppe erhält nun an der heurigen Messe durch die offizielle Beteiligung des Schweizerischen Erfinderverbandes eine besondere Betonung. Erfindergeist und Fortschrittswille sind treibende Kräfte im Wirtschaftsleben. Ihnen gehört unsere volle Aufmerksamkeit.

**«Werbung für den Fremdenverkehr.»** Eine letzte und sehr aufschlussreiche Veranstaltung der Schweizerischen Verkehrs-Zentrale. Es ist ein Einblick in die Naturschönheit und die reichen Sportmöglichkeiten der schweizerischen Kur- und Feriorte. Diese Gruppe erhält eine erhöhte Bedeutung durch die Veranstaltung von Kollektivreisen aus sieben europäischen Staaten.

# Dilatit

**-Korksteinplatten**  
sind ein überragendes Isoliermittel  
für Kühlanlagen und im Hochbau!

**Wanner & Co. A.G., Horgen**  
Dilatit-Korksteinfabrik

**Betonbalken - Fabrik Oberrieden**

**KARL OTTIKER**

Bureau Zürich **Hofwiesenstr. 44**, Telefon 61.260  
Fabrik in Oberrieden, Tel.: 924.330, Luzern, Tel. 3434



**Steg-Hohlkörper-Decke**

ohne Einschalung, System Ottiker Patent 116302, D. R. P. Gut Isolierende, schallsichere Deckenkonstruktion. Schnelles einfaches Verlegen.

**SILIN-MINERALFARBEN**

WETTERFESTES UND LICHTECHTES MATERIAL FÜR FARBIGE FASSADEN

Neue Farbkarte, Probestreife etc. durch das Generaldepot f. d. Schweiz

**E. KELLER & CO., Aemtlersstr. 92 a)**  
**ZÜRICH 3**

TELEPHON 33.442

**FRICK-GLASS ZÜRICH-ALTSTETTEN**

Spezial-Unternehmen  
für

**wasserdichte Beläge**

auf Flachdächern, Terrassen, Balkonen  
in Waschküchen und Badezimmern

Grundwasser- u. Brückenisolierungen  
Kork-Isolationen

**1a REFERENZEN**

Fachberatung unverbindlich und kostenlos  
Telephon 55.064



Kunsteisbahn in Bern,  
ca. 4000 m<sup>2</sup> Kork- und mehrlagige Panne-Isolierung.

Bei Ölheizung  
aufs Ganze gehen,  
nicht durch spielerische  
Details sich bluffen lassen

# WAYNE

der führende Amerikaner-Brenner mit der 40-jährigen Erfahrung bietet in Betriebssicherheit derartige überlegene Beweise, daß kein kühl rechnender Hausbesitzer abschließen sollte, ohne WAYNE zu prüfen.

Prospekte durch

**C. RÜEGGER & CO.**

**ÖL-FEUERUNGS-ANLAGEN**

**Küsnacht / Zürich**

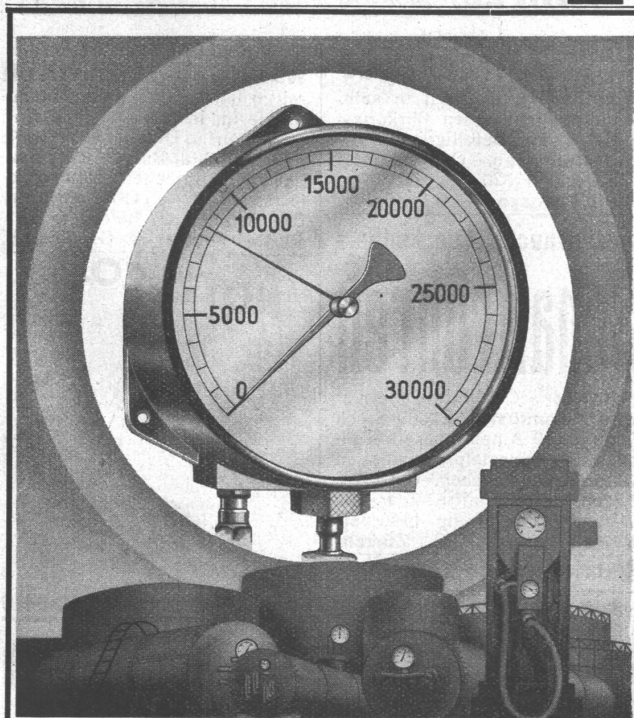
TEL. 910 655

Es geht halt nichts über einen „LAUPER“ Deckenstein!



Alleinverkauf für die Schweiz:

**Baumaterial A.G., Biel Telefon 3063**



Kontrollieren Sie den Inhalt Ihres Tankes und den Verbrauch täglich mit dem **PRÄZISIONS-INHALTSMESSER** der Firma

**HÄNNI & C<sup>IE</sup> AG**  
JEGENSTORF (SCHWEIZ)

## norm

### Baubestandteile

eiserne Kellerfenster mit Gitter kombiniert, Schuhroste, Lichtschachtroste (Gitter- und Stabroste), Kohleneinwürfe, Ventilationseinätze für Speiseschränke usw.

### Fenster in Stahl und Metall

spez. Schiebefenster „Liwo“ (rahmenlos)

### Aufklappbare Treppen

speziell für Kleinhäuser

### Garagetore

Kiptore, Flügeltore usw.

Verlangen Sie bitte Prospekte.

**metallbau ag**  
**zürich**  
**albisrieden**

Telephon 39.909

**S.T.S.** Schweizer Technische Stellenvermittlung  
 Service Technique Suisse de placement  
 Servizio Tecnico Svizzero di collocamento  
 Swiss Technical Service of employment

ZÜRICH, Tiefenhöfe 11 — Telefon: 35.426 — Telegramme: INGENIEUR ZÜRICH.  
 Für Arbeitgeber kostenlos. Für Stellensuchende Einschreibgebühr 2 Fr. für 3 Monate.  
 Bewerber wollen Anmeldebogen verlangen. Auskunft über offene Stellen und Weiterleitung von Offerten erfolgt nur gegenüber Eingeschriebenen.

**Maschinen-Abteilung.**

- 127 **Maschinen-Techniker**, als technischer Korrespondent für Deutsch und Französisch (Stenographie) und guten Kenntnissen der englischen Sprache. Bevorzugt Bewerber mit Praxis in Maschinenfabriken, Apparatebauanstalten, Kesselschmieden oder techn. Vertreterfirmen als Korrespondent. Nordwestschweiz.
- 145 **Betriebsleiter**, mit mehrjähr. Erfahrungen in der Fabrikation von Waffeln und Pralinen. Ausweise verlangt. Schweiz.

**ETAT DE VAUD**

**Concours d'Architecture.**

Le Département des travaux publics ouvre un concours entre architectes d'origine vaudoise, quelle que soit leur résidence, et les architectes de nationalité suisse, régulièrement domiciliés dans le canton de Vaud depuis un an au moins,

pour la construction d'un collège classique et l'aménagement de la propriété de l'ancien pénitencier, à Béthusy.

Les intéressés peuvent se procurer le programme de concours au Service des bâtiments de l'Etat, Cité-Devant 11, à Lausanne, dès le 3 avril 1934, contre dépôt d'une finance de Fr. 5.—.

Délai pour le dépôt des projets: 3 juillet 1934.

LE CHEF DU DEPARTEMENT  
 DES TRAVAUX PUBLICS:  
 ED. FAZAN.

**TECHNISCHE PHOTOGRAPHIE**  
 SPEZIALITÄT:  
**ARCHITEKTUR-AUFNAHMEN**  
 BAUSTADIEN, MASCHINEN  
 KATALOG-AUFNAHMEN  
 REPRODUKTIONEN  
**H. WOLF-BENDER'S ERBEN**  
 ZÜRICH  
 KAPPELERSASSE 16

**Keim** sche  
**MINERALFARBEN**  
 wetterfest und lichtecht, seit 50 Jahren anerkannt bestes Material für farbige Fassaden. Man hüte sich vor Nachahmungen  
**CHR. SCHMIDT SÖHNE**  
 Zürich 5 Hafnerstrasse 47

**Stelle-Ausschreibung**

Wegen Rücktritt des

**Linth-Ingenieurs**

wird diese Stelle zur Neubesetzung ausgeschrieben.  
 Ingenieure mit Diplom der E. T. H., die sich um die Stelle bewerben wollen, haben ihre Anmeldung mit Angabe des Gehalts-Anspruches und mit den nötigen Ausweisen versehen bis spätestens den 22. April 1934 dem Präsidenten der Eidg. Linthkommission, Herrn Ständerat E. Hauser in Glarus, einzureichen.  
 Wenn möglich soll der Linthingenieur auch das Amt des Verwalters des Linthunternehmens übernehmen. Es ist dem Linth-Ingenieur gestattet, soweit die amtliche Tätigkeit es erlaubt, eine Privatpraxis als Ingenieur auszuüben. Als Wohnsitz des Linth-Ingenieurs ist eine Ortschaft im Linthgebiet oder in dessen Nähe vorgeschrieben.  
 Die Verordnung über das Dienstverhältnis des Linth-Ingenieurs und des Verwalters kann beim Präsidenten der Linthkommission bezogen werden.

Glarus, den 4. April 1934.

Die Eidg. Linthkommission.

- 147 **Ingenieur dipl.**, E. P. F., Zurich, bien introduit en Suisse. la représentation d'une Entreprise Française qui construit des fours de petites et de moyennes dimensions.
- 149 **Ingenieur** ou Technicien expérimenté et spécialisé p. chauffages centraux, ventilation, sanitaire. Entrée 1er mai. Références et prétentions. Suisse Romande.
- 151 Junger **Elektro-Ingenieur** od. Techniker, zur Einarbeitung im Verkaufsbureau. Deutsche Schweiz.

Es ist noch offen die Stelle 139 (siehe Nr. 13 vom 31. März).

**Bau-Abteilung.**

- 174 Erf. **Bau-Ingenieur** od. Tiefbau-Techniker, z. Leitung eines neuen Steinbruches (Schotter- u. Pflastersteine). Ueberwachung maschin. Install. etc. Deutsche Schweiz.
- 176 **Architekt**, junger, event. Hochbau-Techniker, nach Algerien auf Arch.-Bureau. Nur selbständig arbeitende, zu eigenen Ideen befähigte Kraft, ausgesprochen moderner Richtung, mehrere Jahre Praxis, erstklassige Referenzen. Zeugnisse französisch übersetzen lassen und französisches Bewerberbescheinigen beifügen.

INGENIEURBUREAU  
**G. SCHNEIDER, ZÜRICH**  
 DIPL. ING. Löwenstr. 17, Tel. 38.116  
 Eisenbeton- und Holzkonstruktionen  
 Strassenbau, Wasserbau  
 Geländeaufnahmen  
**PROJEKTE - BAULEITUNG - GUTACHTEN**

**Generalvertretung für Verkaufingenieur**  
 angeboten. Neue Kupplung. Von führender schweiz. Maschinenfabrik hergestellt. Im Ausland sehr gut eingeführt. Kapitalbedarf 5000 bis 10,000 Fr. — Offerten mit Referenzen unter Chiffre Z. K. 829 beförd.  
**Rudolf Mosse, A.-G., Zürich.**

**Kamin-Aufsätze**  
 Massivkamin „Rekord“  
 Bekannte niedrige Preise  
 Isolierkamin „Triumph“  
 Rascheste Erstellung von Kaminmauerwerk • Keine Schweißwasser durchschlägige Güter Abzug d. Rauchgase  
**F. Hirzel Bau- und Kaminwerk Schaffhausen Tel. 10.84**

**Bauleiter**  
 (Bauführer), erfahren u. selbständig, sucht neuen Wirkungskreis. Event. Beteiligung an Architektur-bureau. Offerten unter Chiffre Z. A. 820 befördert  
**Rudolf Mosse, A.-G., Zürich.**

Junger, künstler. befähigter, dipl. **HOCHBAU-TECHNIKER** mit 6 Jahren Bau- und Bureau-praxis im In- und Ausland, firm in Entwurf u. Detail, sucht Stelle in Architektur-Bureau oder Baugeschäft. Sprachen: Deutsch u. Französisch. — Offerten unter Chiffre Z. H. 827 befördert  
**Rudolf Mosse, A.-G., Zürich.**

Wer braucht Quecksilber-  
**Schaltröhren**  
 Schweizer - Qualitäts - Fabrikat wird gesamthaft (ca. 800 Stück für 6 u. 10 Amp.) oder in Teilquanten zu Spezialpreis mit allen Garantien abgegeben. Gefl. Anfragen unter Chiffre Z. P. 804 „Schweiz. Bauzeitung“ befördert  
**Rudolf Mosse, A.-G., Zürich.**  
 Statos Inserieren bringt Erfolg

**NOTZ & CO.**  
 BIEL  
  
**Atlas**  
 WERKZEUGE - SANDVIK STAHL

Schweizer Mustermesse, Halle I, Stand 19  
**UNION-Einmuerkassen**  
 Briefkasten  
 Eiserne Türen u. Zargen  
 Kassenschränke  
 Stahlmöbel  
 Stahlpulte etc.  
**Union-Kassenfabrik A.-G., Zürich**  
 Gessnerallee 36 - Verlangen Sie Prospekt Nr. 80 - Telefon 51.758  
 Ingenieur-Besuch kostenlos

**NAEGELI & Co., BERN**

PATENTANWALTSBUREAU, Bundesgasse 16

**Patentverkauf od. Lizenzabgabe**

Die Inhaber folgender schweizerischer Patente wünschen mit schweizerischen Fabrikanten, bezw. Interessenten in Verbindung zu treten und sind gerne bereit, Lizenzen zu erteilen oder die Patente zu verkaufen:

- No. 110562 vom 17. März 1924, auf: „Roue pour turbine à combustion interne“.  
 No. 114789 vom 5. Juni 1925, auf: „Strahlabschneidevorrichtung für elektrische Wellenstrahlkommutatoren oder -Unterbrecher“.  
 No. 115410 vom 5. Juni 1925, auf: „Einrichtung für Wellenstrahlkommutatoren oder -Unterbrecher“.  
 No. 120362 vom 22. März 1926, auf: „Einrichtung für elektrische Wellenstrahlkommutatoren oder -Unterbrecher“.  
 No. 105066 vom 5. März 1923, auf: „Machine rotative“.  
 No. 147224 vom 28. März 1929, auf: „Kapselmaschine für Flüssigkeiten oder Gase mit automatisch anliegenden Diaphragmen“.  
 No. 149362 vom 5. März 1930, auf: „Poignée comportant une garniture en matière moulée“.

Gefällige Offerten oder Vorschläge werden durch Herren **NAEGELI & Co., Patentanwaltsbureau, Bundesgasse 16, in BERN**, weiterbefördert.

**Gemeinde Wädenswil****Stelle-Ausschreibung.**

Infolge Rücktritt des bisherigen Inhabers ist die Stelle eines

**Gemeinde-Ingenieurs**

auf 1. Juli 1934 wieder neu zu besetzen.

**Erfordernisse:** Abgeschlossene Hochschulbildung als Bau-Ingenieur; gründliche Kenntnisse und Erfahrungen in Gemeinde-Bausachen, Bebauungsplanfragen, Quartierplanverfahren, modernen Strassenbauten, Kanalisationen; Eignung zur Beaufsichtigung von Regie- und Akkordarbeiten und Leitung eines Automobilbetriebes; Bewerber, welche zugleich im Besitze des Grundbuchgeometerpatentes sind, erhalten den Vorzug.

Handschriftliche Anmeldungen von hinreichend theoretisch und praktisch ausgebildeten Bewerbern sind unter Beilage von Zeugnissen und Referenzen, sowie unter Angabe der Gehalts-Ansprüche (Pensionskasse und Hinterbliebenenversicherung ist vorhanden), bis zum **25. April 1934** an den **Gemeinderat** einzureichen. Persönliche Vorstellung nur auf spezielle Einladung hin.

Wädenswil, den 24. März 1934.

DER GEMEINDERAT.

**Als Bauleiter**

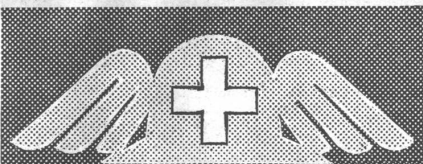
für die Ausführung von grösseren  
Linienverlegungsarbeiten  
suchen wir für 6 bis 8 Monate

tüchtigen

**INGENIEUR**

Offerten mit Zeugnisabschriften,  
Referenzangaben und Gehaltsan-  
sprüchen an die

**Direktion der Berninabahn in Poschiavo.**



**3. Schweizer  
Baumesse, Basel  
7.-17. April 1934**

*Einfache Fahrkarten gelten  
für die Rückfahrt.*

Einkäuferkarten durch die  
Aussteller und die Messe-  
Direktion in Basel

**CLICHE**



**Armbruster Söhne**

Obere Zäune 19 - Zürich

**Industriepatente für England.**

gesucht. Fabrikreife Objekte bevorzugt (Chemie, Maschinen, Elektro-Schwerindustrie, Baufach). Persönliche Bearbeitung in England zugesichert. — Umgehende Offerten unter Chiffre Z. L. 830 beförd. **Rudolf Mosse, A.-G., Zürich.**

**ETZELWERK A.-G.**

Die ETZELWERK A.-G. eröffnet den Wettbewerb über die Ausführung der Viadukte über den Sihlsee:

**1. Steinbacher-Viadukt**

Fahrbahn 5 m, Trottoir 1 m, Länge 412 m.

**2. Willerzeller Viadukt**

Fahrbahn 4,50 m, Länge 1115 m.

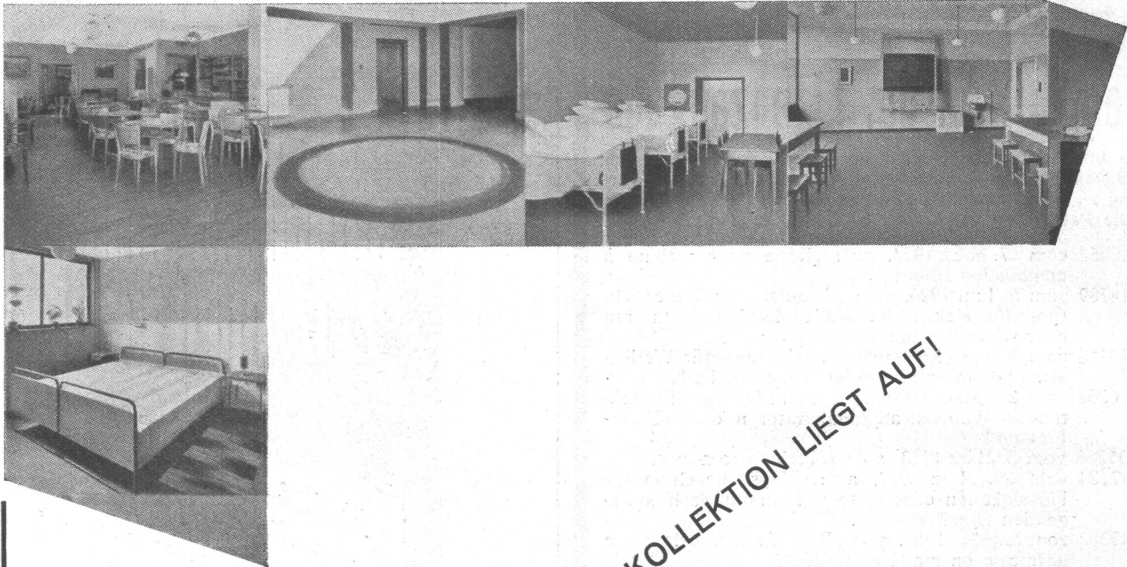
Pläne und Uebernahmsbedingungen liegen auf dem Bureau der Bauleitung in Pfäffikon (Schwyz) zur Einsicht auf, wo auch die Angebotformulare bezogen werden können.

Die Pläne werden auf Wunsch gegen Einzahlung von 10 Fr. auf Postcheckkonto VIII/20001 abgegeben. Der Betrag wird nicht rückerstattet.

Es steht den Bewerbern frei, eigene Projekte mit Angebot einzureichen.

Eine gemeinsame Besichtigung der Baustellen findet am 25. April 1934 statt. Treffpunkt Bahnhof Einsiedeln um 10 Uhr 19.

Angebote mit der Aufschrift „Viadukte“ sind bis **30. Juni 1934** an die Etzelwerk A.-G., Pfäffikon (Schwyz) einzureichen. Sie bleiben bis 30. September 1934 verbindlich.



DIE NEUE KOLLEKTION LIEGT AUF!

ORIENTIEREN SIE SICH AN DER MUSTERMESSE ÜBER DIE UNVERGLEICHLICHEN VORTEILE DER

**LI** **NOLEUM**

FUSSBODEN-BELÄGE

IN VERBINDUNG MIT DER ISOLIERENDEN UND PREISWERTEN

**KORKMENT-UNTERLAGE**



Vom 7.—17. April in Basel, Halle VI, Stand 824

**LI** **NOLEUM**

AKTIENGESELLSCHAFT

**GIUBIASCO**

VERKAUFSZENTRALE ZÜRICH