

Objektyp: **Advertising**

Zeitschrift: **Schweizerische Bauzeitung**

Band (Jahr): **103/104 (1934)**

Heft 15

PDF erstellt am: **13.09.2024**

Nutzungsbedingungen

Die ETH-Bibliothek ist Anbieterin der digitalisierten Zeitschriften. Sie besitzt keine Urheberrechte an den Inhalten der Zeitschriften. Die Rechte liegen in der Regel bei den Herausgebern. Die auf der Plattform e-periodica veröffentlichten Dokumente stehen für nicht-kommerzielle Zwecke in Lehre und Forschung sowie für die private Nutzung frei zur Verfügung. Einzelne Dateien oder Ausdrucke aus diesem Angebot können zusammen mit diesen Nutzungsbedingungen und den korrekten Herkunftsbezeichnungen weitergegeben werden. Das Veröffentlichen von Bildern in Print- und Online-Publikationen ist nur mit vorheriger Genehmigung der Rechteinhaber erlaubt. Die systematische Speicherung von Teilen des elektronischen Angebots auf anderen Servern bedarf ebenfalls des schriftlichen Einverständnisses der Rechteinhaber.

Haftungsausschluss

Alle Angaben erfolgen ohne Gewähr für Vollständigkeit oder Richtigkeit. Es wird keine Haftung übernommen für Schäden durch die Verwendung von Informationen aus diesem Online-Angebot oder durch das Fehlen von Informationen. Dies gilt auch für Inhalte Dritter, die über dieses Angebot zugänglich sind.

SCHWEIZERISCHE BAUZEITUNG

WOCHENSCHRIFT FÜR ARCHITEKTUR / INGENIEURWESEN / MASCHINENTECHNIK
 REVUE POLYTECHNIQUE SUISSE

ORGAN DES SCHWEIZERISCHEN INGENIEUR- UND ARCHITEKTEN-VEREINS
 UND DER GESELLSCHAFT EHEMAL. STUDIERENDER DER EIDG. TECHN. HOCHSCHULE
 GEGRÜNDET 1883 VON ING. A. WALDNER / HERAUSGEGEBEN VON ING. C. JEGHER

Vereins-Mitglieder, beim Verlag: Schweiz 32 Fr.,
 Ausland 40 Fr. jährl.; Nicht-Mitglieder: Schweiz
 40 Fr.; Ausland 50 Fr., postamtlich abonniert
 40 Fr. zuzüglich Gebühren. / Einzel-Nr. 1 Fr.

VERLAG CARL JEGHER, ZÜRICH
 Dianastrasse 5 / Postcheck VIII 6110
 Telephon: 34.507 ■ In Kommission
 bei Rascher & Cie., Zürich u. Leipzig

Inserate durch die A.-G. der Unternehmungen
 RUDOLF MOSSE, Zürich, Basel. / Die
 viergespaltene Colonelzeile 50 Cts., Titelseite
 80 Cts., ausländ. Anzeigen 60 Cts., Titelseite 1 Fr.

Fenster



Kiefer Zürich

ORIGINAL

STREBEL

Kessel und Radiatoren
 FÜR ZENTRALHEIZUNGEN
 BUREAUX: Rothrist (Aargau) — Zürich (Torgasse 2)

JOH. MÜLLER A.G.

A.G.

OELFEUERUNGEN

GEGRÜNDET 1878

RÜTI ZÜRICH

ZENTRALHEIZUNGEN

TEL. 30 RÜTI

FILIALE ZÜRICH
 TEL. 20.324

WARMW. VERSORGUNGEN



MAWAG

Asphalt BITUMEN

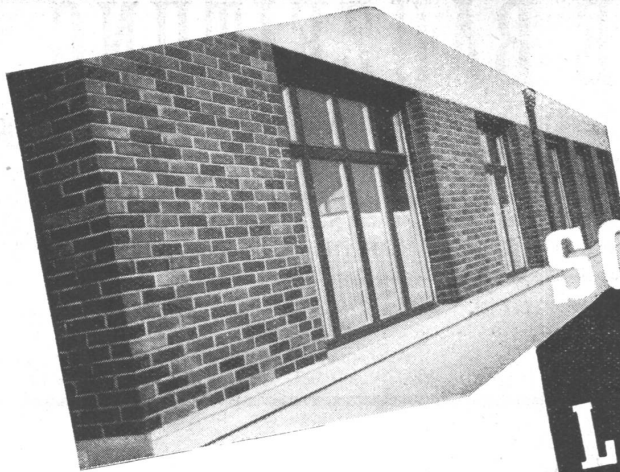
die beste Qualität
 für Isolier- und Industriezwecke

in allen Härtegraden

Spezialmarken
 oxydiert u. geblasen

aus mexikanischen
 Rohölen

Vertr.: **VICTOR WINTSCH jr., Bächtoldstr. 7, ZÜRICH 7** Tel. 21192



**SCHWEIZER
KLINKER
LAUPER
KLINKER**
LAUPER & CIE PIETERLEN
ATELIER HÄUSLER

Leder-Riemen

GUMMI- UND BALATA-RIEMEN

GUT & CO

Treibriemenfabrik **ZÜRICH**
Gegr. 1866

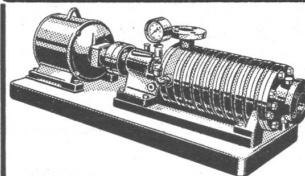
Grüning-Dutoit, Söhne & Co., Biel

Eisenkonstruktionen-Schlosserei

Spezialitäten:

- | | |
|----------------------------------|-----------------------------|
| fahrbare Erdaushubanlagen | Baumaschinen |
| + Patent | Betonschütt-Anlagen |
| Garagetore Eclair | Stampfbeton-Förderer |
| + Patent | Blecharbeiten |
| Stangensockel | Brückenbau |
| + Patent | |
| Autoheber | |
| + Patent | |

Telephon 4513 und 4280



**MÜLLER
PUMPEN**

mit höhern
Wirkungsgraden

Hydraul. neuzeitl. Konstruktion, mit geringsten Strömungswiderständen. Wegfall der Entlastungsscheiben, keine Abnutzung von Entlastungsringen, keine Entlastungswasserverluste

Stromkostensparnisse 10 ÷ 20%

A. MÜLLER & C^{IE} A.G. BRUGG
Abt. Pumpenbau Telephon 140



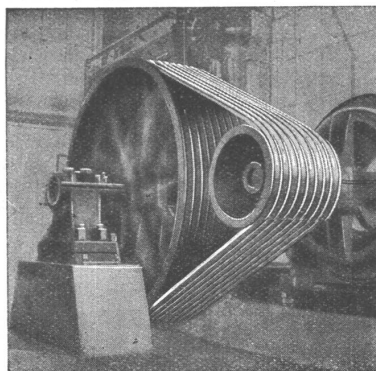
GESELLSCHAFT DER **L. VON ROLL** SCHEN EISENWERKE
WERK : **EISENWERK KLUS** IN KLUS KT. SOLOTHURN



**Keilriemen-
Antriebe
TEXROPE-KLUS**



Absolut geräuschloser Lauf.



Antrieb eines Kompressors, 125 PS.

Zuverlässige und dauerhafte Kraftübertragung.

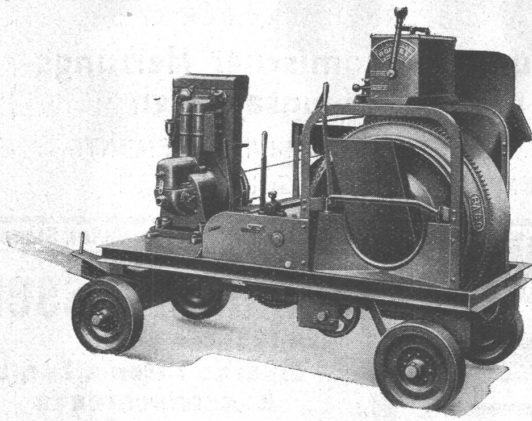
Hoher Reibungskoeffizient, hoher Wirkungsgrad (bis 97 %).

Kurze Achsendistanzen, Platzersparnis. Ersetzen Kettentriebe und Spannrollen.

Kein Gleiten, auch nicht bei Stößen und bei Vor- und Rückwärtsgang.

Unempfindlich gegen Staub, Trockenheit, Feuchtigkeit.

Erfordern keinen Unterhalt.



Der Anspruchsvollste findet sich befriedigt

durch die hervorragende Ausführung der RACO-von ROLL-Betonmischer. Diese Maschinen sind auf vielen hundert Bauplätzen, wie auch bei Grosskraftwerkbauten anzutreffen, wo solche ihre betriebssichere und überlegene Arbeitsweise täglich bestätigen. — Nicht nur ins Auge gefällig, sondern auch stark und lebensfähig. Mit patentiertem Wassermesser Rondex unerreicht in Einfachheit und Betriebssicherheit.

ROBERT AEBI & CIE. A.G. ZÜRICH

Ingenieurbureau-Maschinenfabrik

Telephon 31.750

+GF+ Temperguss (Weichguss) ist ein zähes, geschmeidiges u. hämmerbares Eisen, das zu dünnwandigen und komplizierten Werkstücken von wenigen Gramm an gegossen werden kann. An Festigkeit und Dehnvermögen reicht er an weichen Stahlformguss heran. Der Konstrukteur wählt Temperguss dort, wo Festigkeiten um 40 kg/mm² verlangt werden, Gusseisen seiner Sprödigkeit wegen und Stahlformguss aus giesstechnischen Gründen nicht in Frage kommen, und wo die Formgebung durch Schmieden, Pressen oder Stanzen zu teuer oder nicht möglich ist. Unsere Fachleute beraten Sie jederzeit gerne kostenlos

Aktiengesellschaft der Eisen- und Stahlwerke
vormals Georg Fischer, Schaffhausen (Schweiz)

TG 60298

FABRIKEN

SCHULEN

VILLEN

ELEKTRISCHE
FAVAG

Uhren sind überall am Platz.

„FAVAG“ Fabrik Elektrischer Apparate A. G., Neuenburg

Dachoberlichter

in kifflosen + Systemen „Kully“

Glasdächer

Glasdachwerke

Simon Kully, Olten

Dipl.-Ingenieur E. T. H.

Ältestes Spezialgeschäft
Eigenes Ingenieurbureau

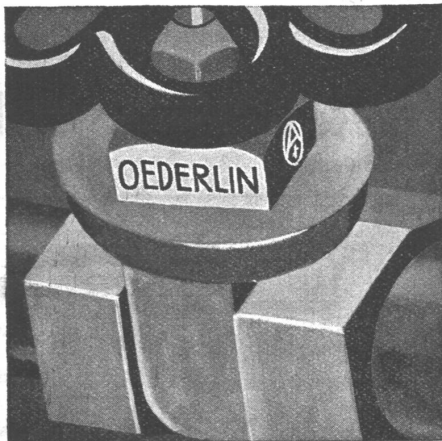
Gegründet 1854
Telephon 20.56

H. Heimann, Ing. und J. Ott
ECO-KOLLEKT.-GES.
ZÜRICH

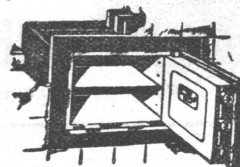
TOBLERSTRASSE 20 - TELEPHON 43.229

UNTERNEHMUNG FÜR
**Erzielung ökonomischer Heizungs-
 und Feuerungsanlagen**

PERMANENTE KONTROLLABONNEMENTS
 EXPERTISEN - KONSULTATIONEN



UNION Schweizer Mustermesse, Halle I, Stand 19
-Einmauerkassen



Briefkasten
 Eiserne Türen u. Zargen
 Kassenschränke
 Stahlmöbel
 Stahlpulte etc.

Union-Kassenfabrik A.-G., Zürich

Gessnerallee 36 - Verlangen Sie Prospekt Nr. 80 - Telefon 51.758
 Ingenieur-Besuch kostenlos

Architekten - Baumeister



*Nicht Worte,
 sondern Taten.*



Wohnkultur-Sofortprogramm

zur Behebung der Krise im Baugewerbe:
**Bürgerlose Finanzierung von Ein- und Zweifamilienhäusern durch
 Gewährung unkündbarer Darlehen.**

Der Wohnkulturplan ist wesentlich verschieden von den aus dem Auslande importierten Finanzierungssystemen mit ihrem unbestimmten Baubeginn.

Verlangen Sie heute noch unsere Aufklärungsschritten oder einen unverbindlichen Besuch.

Wohnkultur Baukredit A. G.

Löwenstrasse 59 **Zürich** Telefon 57.863



**RIEMENFABRIK
 A.-G. MENZIKEN**

Spezialfabrik für ausprobierte
 Lederriemen jeder Art Tel. 133
 Riementechnische Beratung

PATENTE / FABRIKMARKEN

Technische Beratung bei Prozessen

PATENTANWÄLTE

E. BLUM & Co. ZÜRICH



WARUM

werden

**Elektrische Handbohr-
 und Schleifmaschinen
 „System Heubach“**

in umsichtig und grosszügig geführten Betrieben bevorzugt?

Diese Elektrowerkzeuge sind:

Erstens: Von kräftiger Konstruktion bei leichtem Gewicht;

Zweitens: Widerstandsfähig gegen äussere Einflüsse und rauher Behandlung;

Drittens: Bei günstigem Drehmoment von hoher Leistung, sowie unverwüstlicher Lebensdauer;

Heubach'sche Erzeugnisse sind teurer als die Konkurrenzfabrikate aus aller Welt, das ist wahr; aber es kommt auch nicht vor, dass ein Arbeiter mit der Heubachmaschine in der Hand tot umsinkt (Isolationsfehler).

Arbeiterschutz geht vor Eigennutz!

Fritz Meissner, Weinbergstr. 44, Zürich

liefert solche Maschinen für jeden gewünschten Bohr- und Schleifdurchmesser, für jede Stromart, Spannung und Frequenz

STEREOPHOTOGRAMMETRIE

Geodäsie Nivellement

Kartographie

Technisches Bureau

LEUPIN u. SCHWANK

BERN



ATELIER MECA BERN

Topographie

PALTOX

Das elastische Asphaltprodukt speziell geeignet zur Dichtung von Fugen

Fabrikanten: MEYNADIER & CIE., A.-G., ZÜRICH Tel.: 58.620

METALLWERKE A.-G. DORNACH



liefert

Profile aus Bausilber

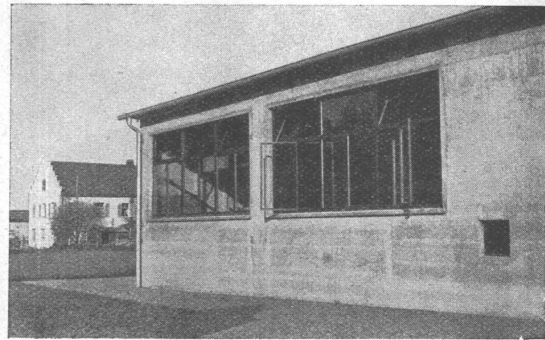
dem dekorativen Weissmetall für

Innendekoration als:
Beleuchtungskörper
Treppenhändler
Ladeneinrichtungen
Bars-Einrichtungen
Apparatebau

Kupferbleche für Bedachungen

Kupferrohre für Wasser- und Oelleitungen

Verlangen Sie Muster, Prospekte und Preise



Fermetic- Stahlfenster

für moderne Wohn-
und Zweckbauten mit
Drei-Anschlag-System

Verwo A.G. Pfäffikon (Schwyz)
Stahlfensterfabrikation

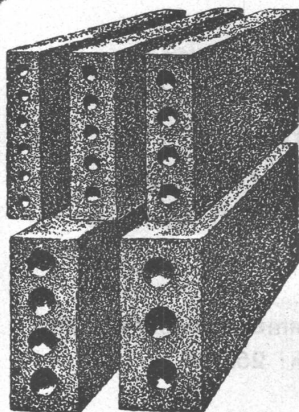
Mustermesse Basel, Halle VI, Stand 849

GUSS-BAUSTEIN-FABRIK ZÜRICH A.-G. ZÜRICH

Bureau: Zürich, Fraumünsterstr. 14
Telephon 38.087

Fabriken: Altstetten, Güterstr., Tel.: 55.022
Badenerstr., Tel.: 55.415

Erste Spezialfabrik für SCHLACKEN- und BIMS-PRODUKTE



Längsgelochte Schlacken- und Bimssteine

4, 5, 6, 8, 10, 12 und 15 cm stark

Dübelsteine

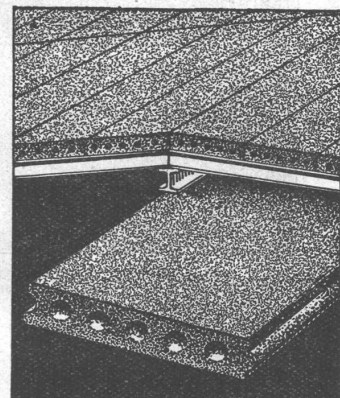
für Fusslambris u. Türleibungen

Bimsbeton-Dielen

für Leichtplattendächer
2,50x0,50x0,10 od. nach
besonderen Angaben

Bimskies-Verkauf

ab Lager und franko Baustelle



HETTINGER

BAULINOLEUM
GUMMIBELÄGE
KORKPARKETT
TEPPICHE
LINCRUSTA

S. Baukatalog S. 416

BASEL STEINENBERG 19
ZÜRICH TALACKER 24

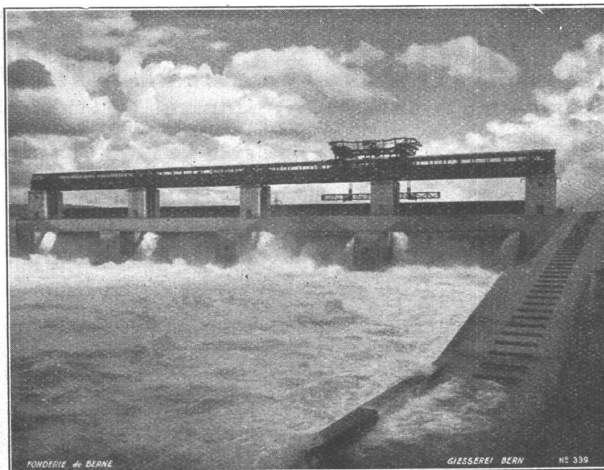
Gesellschaft der L. von Roll'schen Eisenwerke, Gerlafingen

Gegründet 1823

Werk „**Giesserei Bern**“ in Bern

Gegründet 1823

Konstruktionswerkstätten,
Eisengiesserei



Stauwehr Ryburg-Schwörstadt.

**Schützenanlagen
und Wehreinrichtungen**

Hebezeuge
Eisenbahnmateriel
Zahnradbahnmateriel
Standseilbahnen
Kabelbaggeranlagen
Allgem. Maschinenbau



Telegramme: **Giesserei Bern**
Telephon: 25.066