

Zeitschrift: Schweizerische Bauzeitung
Band: 103/104 (1934)
Heft: 2

Werbung

Nutzungsbedingungen

Die ETH-Bibliothek ist die Anbieterin der digitalisierten Zeitschriften. Sie besitzt keine Urheberrechte an den Zeitschriften und ist nicht verantwortlich für deren Inhalte. Die Rechte liegen in der Regel bei den Herausgebern beziehungsweise den externen Rechteinhabern. [Siehe Rechtliche Hinweise.](#)

Conditions d'utilisation

L'ETH Library est le fournisseur des revues numérisées. Elle ne détient aucun droit d'auteur sur les revues et n'est pas responsable de leur contenu. En règle générale, les droits sont détenus par les éditeurs ou les détenteurs de droits externes. [Voir Informations légales.](#)

Terms of use

The ETH Library is the provider of the digitised journals. It does not own any copyrights to the journals and is not responsible for their content. The rights usually lie with the publishers or the external rights holders. [See Legal notice.](#)

Download PDF: 22.11.2024

ETH-Bibliothek Zürich, E-Periodica, <https://www.e-periodica.ch>

SCHWEIZERISCHE BAUZEITUNG

WOCHENSCHRIFT FÜR ARCHITEKTUR / INGENIEURWESEN / MASCHINENTECHNIK
REVUE POLYTECHNIQUE SUISSE

ORGAN DES SCHWEIZERISCHEN INGENIEUR- UND ARCHITEKTEN-VEREINS
UND DER GESELLSCHAFT EHEMAL. STUDIERENDER DER EidG. TECHN. HOCHSCHULE
GEGRÜNDET 1883 VON ING. A. WALDNER / HERAUSGEGEBEN VON ING. C. JEGHER

Vereins-Mitglieder, beim Verlag: Schweiz 32 Fr.,
Ausland 40 Fr. jährl.; Nicht-Mitglieder: Schweiz
40 Fr.; Ausland 50 Fr., postamtlich abonniert
40 Fr. zuzüglich Gebühren. / Einzel-Nr. 1 Fr.

VERLAG CARL JEGHER, ZÜRICH
Dianastrasse 5 / Postdeck VIII 6110
Telephon: 34.507 ■ In Kommission
bei Rascher & Cie., Zürich u. Leipzig

Inserate durch die A.-G. der Unternehmungen
RUDOLF MOSSE, Zürich, Basel. / Die
viergespaltene Colonelzeile 50 Cts., Titelseite
80 Cts., ausl. Anzeigen 60 Cts., Titelseite 1 Fr.

BERCHTOLD & CO.
THALWIL



HEIZUNG

**WARMWASSER
LÜFTUNG**

PROJEKTE U. BERATUNG KOSTENLOS
BESTE REFERENZEN

TEL. 920.501

Jalousie-Fabrik



Kiefer

Rolladen-Fabrik



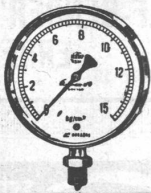
Otelfingen-Zch.

A.G. Adolf Guggenbühl, Zürich-Altstetten Ingenieurbureau und Unternehmung

WASSER - Versorgung seit 1869
Tiefbau Abwasser - Klärung

Flurstrasse 71
Tel. 55313

Vorarbeiten und Projekte benötigen Zeit. Lassen Sie sich nicht durch unhaltbare Verhältnisse überraschen!



Manometer A.-G., Zürich, Armaturen-Fabrik

(vormals Schäffer & Budenberg, Filiale Seebach, ständige Fabrikation seit 1893)

Manometer, Thermometer, Dynamometer

mit und ohne Registrierung, für jeden Zweck, bewährteste Konstruktionen, genau und zuverlässig.
Dampfventile, Hähne aller Art, Wasserstände, Schutzgläser,
Pumpen, Injektoren, Elevatoren, Kondensstöpfe u. s. w.



Asphalt-Emulsion A.-G., Zürich

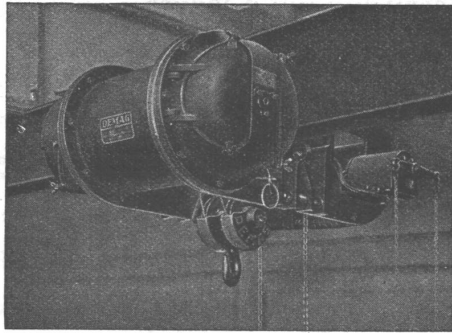
Telephon: 58.866

Nüscherstrasse 30

Unternehmung für Asphaltarbeiten

Handwebstoffe

für moderne Dekorationen, reiche Auswahl
Schoop & Co., Zürich



„Kurze Katze“, für Kurven bis 3 m Radius.

DEMAG ELEKTROZÜGE

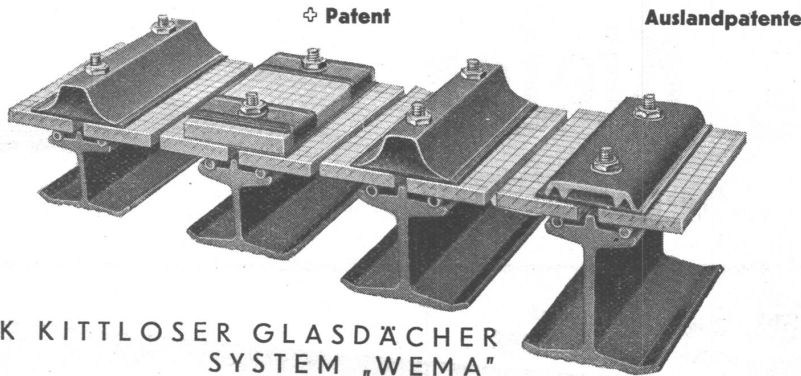
Spezialausführung „Kurze Katze“, grösste Ersparnis an Bauhöhe.

HEBEZEUGE VON WELTRUF

ING. G. BÄUMLIN
LUZERN

TELEPHON Nr. 20040

WEMA DIE BESTEN KITTLOSEN GLASDÄCHER



FABRIK KITTLOSER GLASDÄCHER
SYSTEM „WEMA“

UND BEGEH- UND BEFAHRBARER GLASEISENBETON-OBERLICHTER

MARTIN KELLER & CO., WALLISELLEN-ZÜRICH

INHABER: MARTIN KELLER & HARTWIG HÜBNER

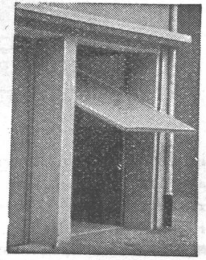
TEL. WALLISELLEN 932.114



Leitungsmaste

GEILINGER & CO.
Eisenbau-Werkstätten
WINTERTHUR

KISSLING-TORE (patentamtl. geschützt) speziell für GARAGEN



als Kipptor nach oben öffnend konstruiert

Einfach und billig

Spielend leichte Bedienung. Prompt lieferbar. - Verlangen Sie umgehend äusserste Preise

Prospekte und Referenzen

HANS KISSLING, BERN
Eisenbau A.-G.



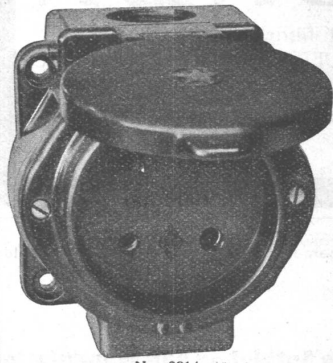
HOTEL
Habis-Royal
Bahnhofplatz
ZÜRICH
RESTAURANT
SITZUNGSZIMMER

TECHNISCHE
PHOTOGRAPHIE
SPEZIALITÄT:
ARCHITEKTUR-AUFNAHMEN
BAUSTADIEN, MASCHINEN
KATALOG-AUFNAHMEN
REPRODUKTIONEN
H. WOLF-BENDER'S ERBEN
ZÜRICH
KAPPELERGASSE 16

Keim'sche
MINERALFARBEN
wetterfest und lichtecht, seit 50 Jahren anerkannt bestes Material für farbige Fassaden. Man hüte sich vor Nachahmungen
CHR. SCHMIDT SÖHNE
Zürich 5 Hafnerstrasse 47

ADOLF FELLER A.G. HORGEN

FABRIK ELEKTRISCHER APPARATE



No. 8214 „I“

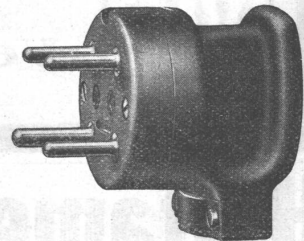
Steckdosen

3 P + E, 15 Amp., 500 Volt
(patentiert)

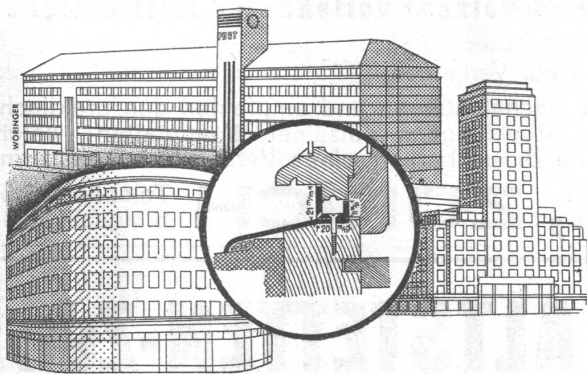
für trockene, staubige, feuchte oder nasse
Räume, in FERIT-Isolierstoffgehäuse.

Mit dem offiziellen  Qualitätszeichen versehen!

Zubehör: Kabelstopfbüchsen 16 und 21 mm aus Isoliermaterial, Verbindungsrippel 16/16 mm und 16/21 mm, Reduktionsmuffen 16/21 mm; Werkzeugschlüssel.



No. 8314 „L“



Schärer's eiserne Wefferschenkel

bieten allen Fenstern vollkommenen Schutz gegen Fäulnis und eindringenden Regen, weil zwei Fälze mehr, ohne aber in Anschaffung noch Montage mehr zu kosten.

Prompte Lieferung bei billigster Berechnung durch die Spezialfirma

u. Schärer'söhne
BAUBESCHLÄGEFABRIK · MÜNSINGEN · BERN

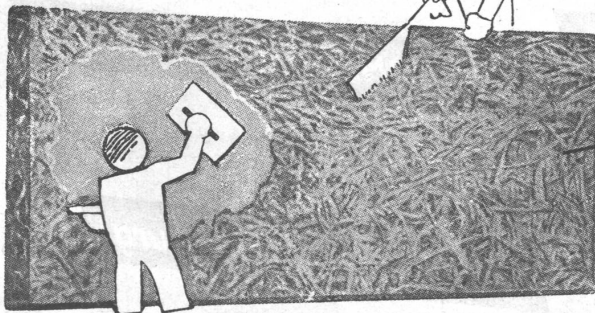
STEINZEUG

hodsäurefest
frostsicher
glatte Oberfläche
höchster Widerstand gegen Abschliiff
hohe Druckfestigkeit

Schweizer. Steinzeug-Röhren-
Fabrik AG Schaffhausen

Steinzeugfabrik Embrath AG
Embrath

Verwendet Schweizerprodukte



Standard

Bau- u. Isolierplatten

sind unübertroffen

zelothen sich aus durch: Homogenität, feuerhemmend, vorzügl. Putzträger, isolierend gegen Kälte, Wärme und Schall, rasche Verlegungsmöglichkeit, Bauen im Winter.

Jede Auskunft erteilt gerne die

Bau- und Isolierplattenfabrik A.-G. Stäfa TELEPHON No. 930.270



VENTILATIONEN

LUFTKONDITIONIERUNG (Lufterwärmung, -kühlung und -filtrierung)
KÜCHENVENTILATIONSANLAGEN - GARAGELÜFTUNGEN - LUFTFILTERANLAGEN

Ventilator A.-G., Stäfa-Zürich

Ausschliessliche Spezialfabrik

Haftmethode

Eidg. Markenschutz
Schweiz. Patent angemeldet Deutsches Patent angemeldet

Neues bewährtes Verfahren zum Aufkleben von Wandplatten ohne Sandzusatz auf Wandputz, Gipsunterlage, Ölfarbe, Holzfaser-Isolierplatten mit nachweisbar vollendeter Haftfestigkeit.

Rasches, sauberes und billiges Wiederbefestigen von abgefallenen alten Wandbelägen ohne Verputz abschlagen. Prospekte auf Verlangen.

Wir warnen vor äusserlichen Nachahmungen und empfehlen den praktischen Versuch des nachträglichen Abschlagens einzelner Wandplatten, welcher allein den Nachweis über die Brauchbarkeit eines Versetzverfahrens bringt.

SPONAGEL & CO., ZÜRICH Telephon 37.600
Sihlquai 139/143

FRICK-GLASS ALTSTETTEN-Zh.

Spezial-Unternehmen
für

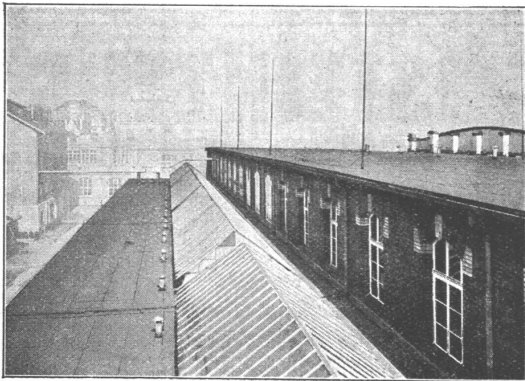
wasserdichte Beläge

auf Flachdächern, Terrassen, Balkonen
in Waschküchen und Badezimmern

Grundwasser- u. Brückenisolierungen
Kork-Isolationen

1a REFERENZEN

Fachberatung unverbindlich und kostenlos
Telephon 55.064

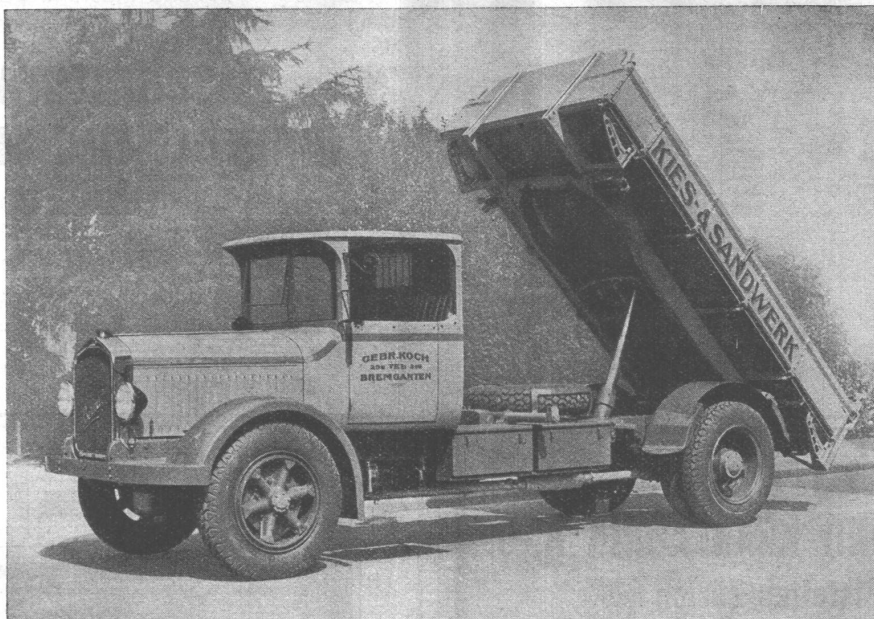


Fabrikbau am Bodensee
2250 m² eingedeckte Dachfläche

ELEKTRISCHE FERNTHERMOMETERANLAGEN

Elektrische Verbrennungsanlagen
für Spital, Sanatorium u. Schlachthof

BOREL A.G. PESEUX (Nevenburg)



Für grosse Erdaushübe und Baumaterialtransporte sind unsere hydraulischen Dreiseitenkipper unübertroffen. Sie besitzen alle den widerstandsfähigen Berna-Ritzelantrieb mit grosshubigem Benzin- oder Rohölmotor 70 und 80 PS.

Motorwagenfabrik BERNA AG Olten



Kittlose Glasdächer
 System Fortuna und Elzett
Gebr. Tuchschnid
 Frauenfeld, Telefon 70, Zürich, Löwenstr. 3
 (Sihlporte), Telefon 32.301

Schmidhof, Zürich



In- und Auslandspatente
Gegründet 1850

MASCHINENFABRIK JONNERET FILS AINÉ GENÉ

Beste Lösung aller vorkommenden Aufgaben
für Rechenreinigung in Hoch- und Nieder-
druckkraftwerken

Kostenlose Beratung und Ausarbeitung von Projekten

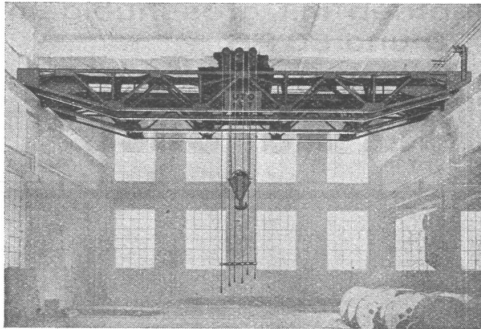
Elektrizitätswerke des Kantons Zürich - Werk Dietikon
Vollautomatische Rechenreinigungsmaschine kombiniert mit 6 t-
Dammbalken-Kran

UTO AUFZUG- UND KRANFABRIK A.-G. Altstetten-Zürich



Schutzmarke

Telephon
55,310

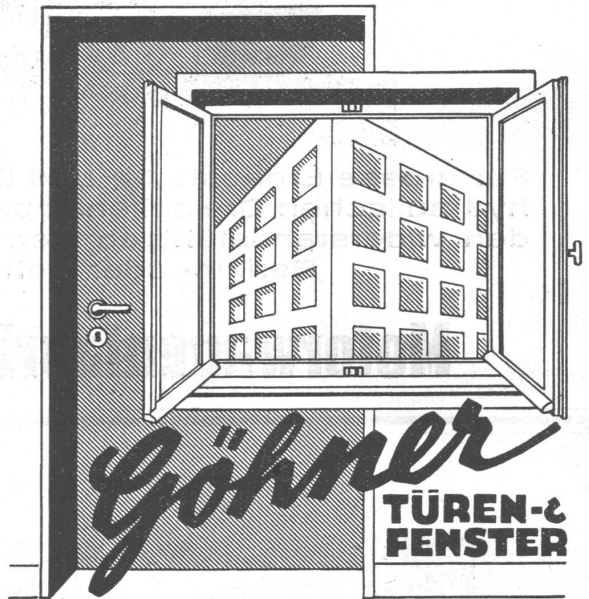


3 Motoren-Laufkran, 15 T.

Transport- und Verlade-Anlagen
Elektrozüge - Elektrokatzen
Elektr. Aufzüge für jeden Zweck
Krane

Schiebebühnen für Autogaragen
Roll- u. Schiebetorantriebe m. autom. Steuerung

Express-Service für Revisionen



ZÜRICH - BERN - LAUSANNE

Patentirte Spezial-Konstruktionen
in Spitaltüren und -Fenstern



Geb Brüder

HOTZ

Zürich

Elektrische Unternehmungen