

Objekttyp: **Advertising**

Zeitschrift: **Schweizerische Bauzeitung**

Band (Jahr): **103/104 (1934)**

Heft 18

PDF erstellt am: **12.07.2024**

Nutzungsbedingungen

Die ETH-Bibliothek ist Anbieterin der digitalisierten Zeitschriften. Sie besitzt keine Urheberrechte an den Inhalten der Zeitschriften. Die Rechte liegen in der Regel bei den Herausgebern. Die auf der Plattform e-periodica veröffentlichten Dokumente stehen für nicht-kommerzielle Zwecke in Lehre und Forschung sowie für die private Nutzung frei zur Verfügung. Einzelne Dateien oder Ausdrucke aus diesem Angebot können zusammen mit diesen Nutzungsbedingungen und den korrekten Herkunftsbezeichnungen weitergegeben werden. Das Veröffentlichen von Bildern in Print- und Online-Publikationen ist nur mit vorheriger Genehmigung der Rechteinhaber erlaubt. Die systematische Speicherung von Teilen des elektronischen Angebots auf anderen Servern bedarf ebenfalls des schriftlichen Einverständnisses der Rechteinhaber.

Haftungsausschluss

Alle Angaben erfolgen ohne Gewähr für Vollständigkeit oder Richtigkeit. Es wird keine Haftung übernommen für Schäden durch die Verwendung von Informationen aus diesem Online-Angebot oder durch das Fehlen von Informationen. Dies gilt auch für Inhalte Dritter, die über dieses Angebot zugänglich sind.

SCHWEIZERISCHE BAUZEITUNG

WOCHENSCHRIFT FÜR ARCHITEKTUR / INGENIEURWESEN / MASCHINENTECHNIK
REVUE POLYTECHNIQUE SUISSE

ORGAN DES SCHWEIZERISCHEN INGENIEUR- UND ARCHITEKTEN-VEREINS
UND DER GESELLSCHAFT EHEMAL. STUDIERENDER DER EIDG. TECHN. HOCHSCHULE
GEGRÜNDET 1883 VON ING. A. WALDNER / HERAUSGEGEBEN VON ING. C. JEGHER

Vereins-Mitglieder, beim Verlag: Schweiz 32 Fr.,
Ausland 40 Fr. jährl.; Nicht-Mitglieder: Schweiz
40 Fr.; Ausland 50 Fr., postamtlich abonniert
40 Fr. zuzüglich Gebühren. / Einzel-Nr. 1 Fr.

VERLAG CARL JEGHER, ZÜRICH
Dianastrasse 5 / Postcheck VIII 6110
Telephon: 34.507 ■ In Kommission
bei Rascher & Cie., Zürich u. Leipzig

Inserate durch die A.-G. der Unternehmungen
RUDOLF MOSSE, Zürich, Basel. / Die
viergespaltene Colonelzeile 50 Cts., Titelseite
80 Cts., ausl. Anzeigen 60 Cts., Titelseite 1 Fr.

A.G. Adolf Guggenbühl, Zürich-Altstetten Ingenieurbureau und Unternehmung

WASSER - Versorgung seit 1869
Tiefbau Abwasser - Klärung

Flurstrasse 71
Tel. 55313

Vorarbeiten und Projekte benötigen Zeit. Lassen Sie sich nicht durch unhaltbare Verhältnisse überraschen!

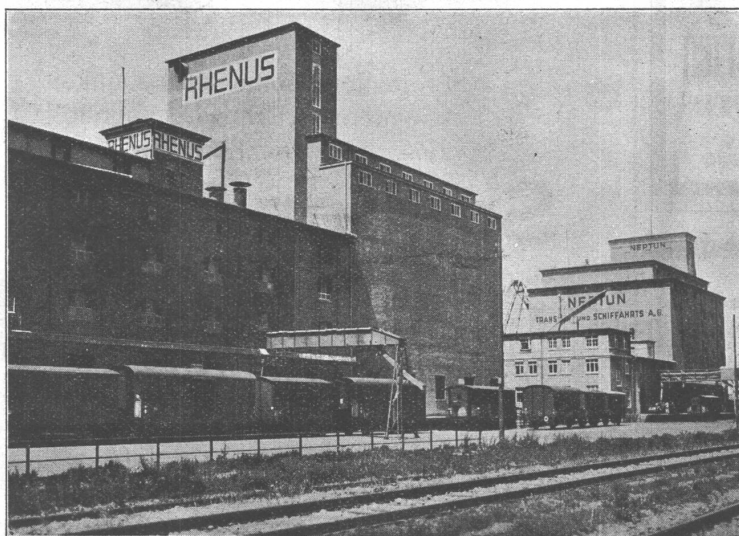
ORIGINAL STREBEL

Kessel und Radiatoren
FÜR ZENTRALHEIZUNGEN

BUREAUX: Rothrist (Aargau) — Zürich (Torgasse 2)

Ed. Züblin & Co^{ie} A.-G., Zürich-Basel

Hoch- und Tiefbauunternehmung
Ingenieure



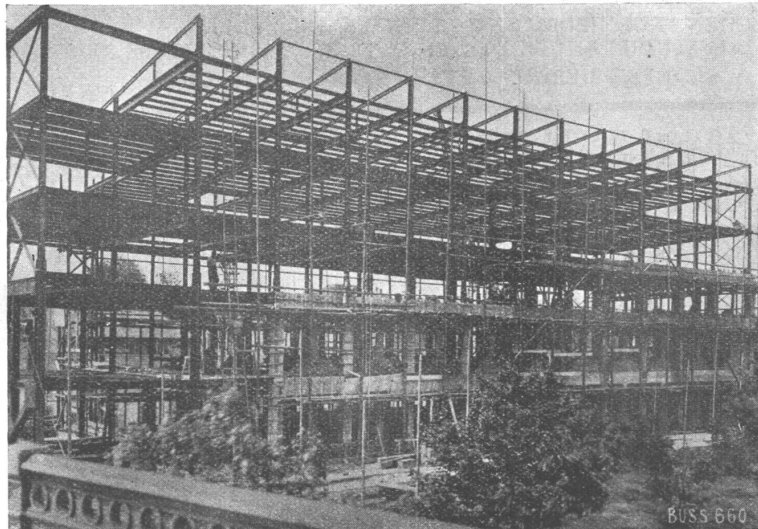
Getreidesilos und Lagerhäuser der Rhenus A.-G. und Neptun A.-G.
Im Rheinhafen in Basel.

**Ausführung
von Hoch- und Tiefbauten**

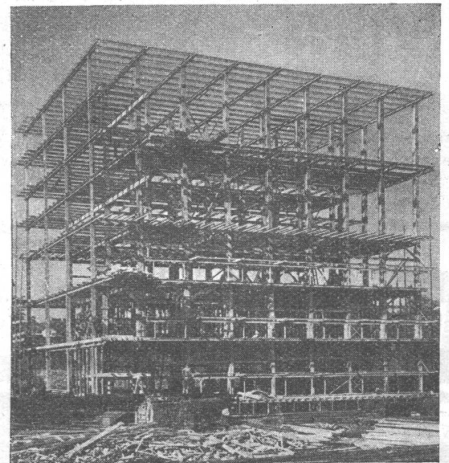
Spezialitäten:

Eisenbetonpfahlrammungen
Brücken in Beton und Eisenbeton
Silos und Lagerhäuser
Kläranlagen System Züblin
Wasserbauten und Foundationen
Tiefbohrungen
Taucherarbeiten

STAHLHOCHBAU BUSS & BASEL



Stahlskelett des Hallenschwimmbad Viadukt in Basel



Elektrisch geschweisstes Stahl-Skelett des Bahnhofkühlhauses Basel

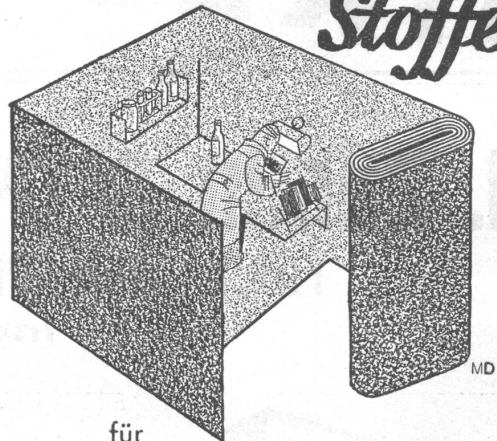
Schweiz. Lichtpausanstalten A.-G., Zürich
 vormals Hatt & Cie. - Zähringerstrasse 55 (beim Central)
Vervielfältigungen jeder Art
 Reichhaltiges Lager in allen technischen Papieren

Betonbalken - Fabrik Oberrieden
KARL OTTIKER
 Bureau Zürich **Hofwiesenstr. 44**, Telephon 61.260
 Fabrik in Oberrieden, Tel.: 924.330, Luzern, Tel. 9494



Steg-Hohlkörper-Decke
 ohne Einschalung, System Ottiker ⚡ Patent 116302, D. R. P. Gut isolierende, schallsichere Deckenkonstruktion. Schnelles einfaches Verlegen.
DRUCKSACHEN A.-G. JEAN FREY, ZÜRICH

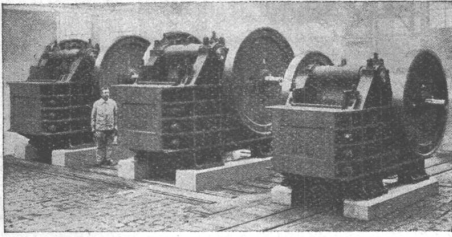
Dunkelkammer-Stoffe



für Projektionsräume und Dunkelkammern. Hier wird Qualität zum absoluten Erfordernis.

Schoop & Co.
 Zürich 1, Usterstraße 5, Telephon 34.610

55 JAHRE ERFAHRUNG
 PATENTANWÄLTE
E. BLUM & Co. ZÜRICH



BAUMASCHINEN

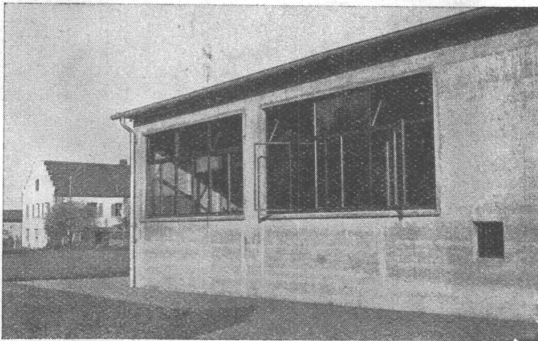
für alle Anwendungsgebiete liefern
als Spezialität in besten Konstruk-
tionen zu zeitgemässen Preisen

ROBERT AEBI & CIE., A.-G., ZÜRICH

Telephon 31.750

Ingenieurbureau — Maschinenfabrik

Telephon 31.750



Fermetic- Stahlfenster

für moderne Wohn-
und Zweckbauten mit
Drei-Anschlag-System

Verwo A.G. Pfäffikon (Schwyz)

Stahlfensterfabrikation

Mustermesse Basel, Halle VI, Stand 849

Die künstliche Holz Trocknung wird von Bau- und Möbelschreinerereien noch viel zu wenig angewendet, trotz ihrer verhältnismässig geringen, bald amortisierten Kosten und großen Vorzüge. Künstliche Holz Trocknung spendet in sehr kurzer Zeit gut getrocknetes, rißfreies Schnittholz aller Holzarten und ermöglicht einen raschen Umsatz des Holzlagers, bringt also große Einsparungen

SULZER

Gebrüder Sulzer Aktiengesellschaft Winterthur



Glasdächer

Dachoberlichter

in kifflosen + Systemen „Kully“

Glasdachwerke

Simon Kully, Olten

Dipl.-Ingenieur E. T. H.

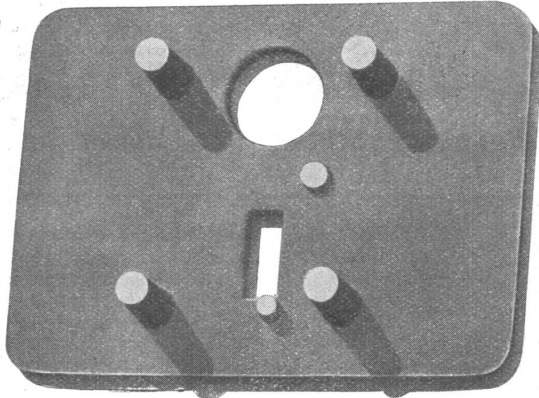
Ältestes Spezialgeschäft
Eigenes Ingenieurbureau

Gegründet 1854
Telephon 20.56

PALTOX

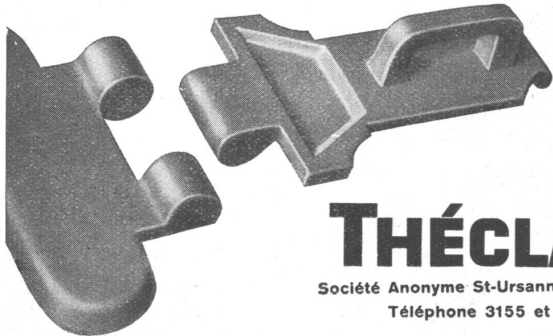
Das elastische Asphaltprodukt speziell geeignet zur Dichtung von Fugen
Fabrikanten: MEYNADIER & CIE., A.-G., ZÜRICH Tel.: 58.620

MD



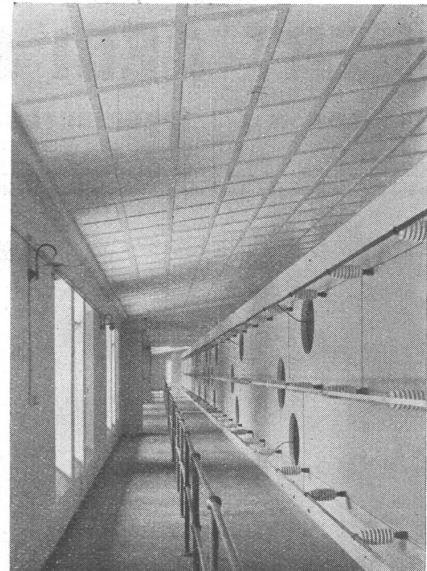
Diese Schloss-Teile sind Warmpressarbeit

Die grössere mechanische Widerstandsfähigkeit des warmgepressten Metalls ist hier von Vorteil. Warmpress-Stücke sind aber auch besonders billig, weil ihre Herstellung in Augenblicken möglich ist. Verlangen Sie Offerte.



THÉCLA

Société Anonyme St-Ursanne
 Téléphone 3155 et 3156



GEA-INNENBAUPLATTE

Hervorragend feuerisolierend
 Leicht zu bearbeiten und streichfähig

Verlangen Sie Prospekt 1679

Eternit Niederurnen Tel. 45.55

STUMM, MOHLER & CIE
BASEL
 (DREISPITZ)
 NACHFOLGERIN DER SPERRHOLZ A.-G.

LIEFERN ALS SPEZIALITÄTEN:

ISOLAN HOLZFASERPLATTEN
 porös 12 und 7 mm bis 3200×1220 mm
 Halbhart 7 mm bis 3200×1220 mm
 Pressholz 4 mm bis 3200×1220 mm

IBUS TISCHLERPLATTEN
 Block u. Stäbchen 11—35 mm bis 1750×5300 mm
 Ocoumé 4—11 mm bis 3200×1520 mm
 Erle 4—11 mm bis 2700×1520 mm

Schweiz. Sprengstoff A.G. Cheddite & Dynamit

Fabriken in Liestal und Isleten (Kt. Uri) Bureau in Liestal Telephon 182
Telegr.-Adr.: Cheddite Liestal

liefert die bewährten

Sicherheitssprengstoffe: { **Gelatine Telsit, Spezial Gelatine Telsit, Cheddite und Gelatine Cheddite, sowie ungefrierbare Dynamite und Sprenggelatine**

Prima Sprengkapseln in Kupfer und Aluminium, Zündschnüre und Zubehör

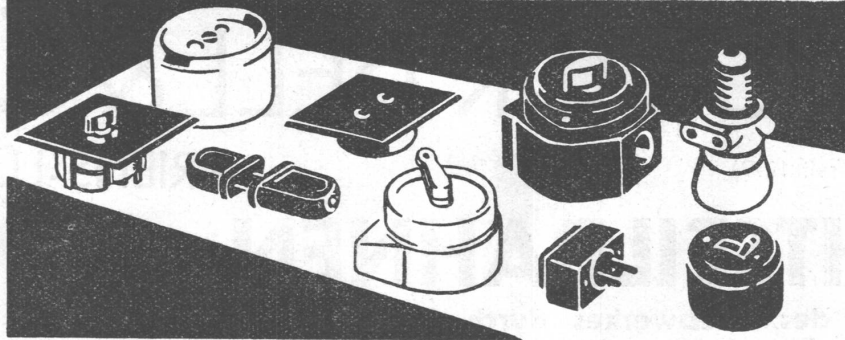
Generalvertreter für die französische Schweiz: **Petitpierre Fils & Cie., Neuchâtel**

ADOLF FELLER A.-G. HORGEN

FABRIK ELEKTRISCHER APPARATE



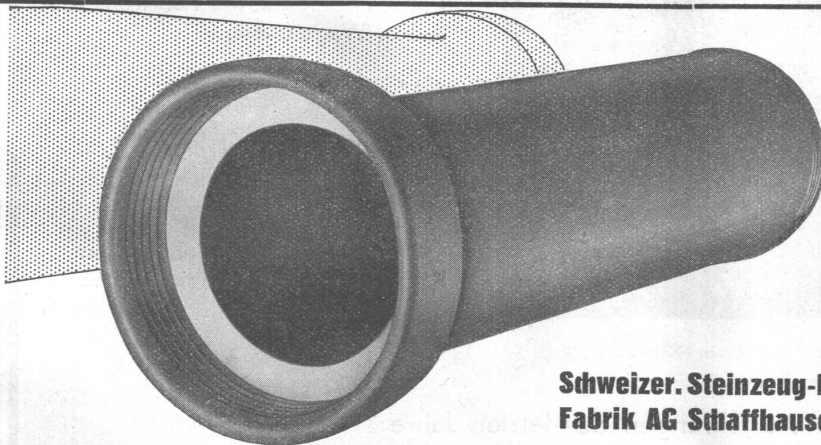
Liefert nur an
Elektrizitätswerke u.
an konzessionierte
Unternehmungen!



Genormtes Einheits-
material bewährter
schweizerisch. Qua-
litätsarbeit, mit dem
ASEV-Prüfzeichen
versehen!

WASSERVERSORGUNG, TIEFBAU
ABWASSERREINIGUNG
BERATUNG, PROJEKTE, BAULEITUNG

DIPL. ING. M. WEGENSTEIN, ZÜRICH
ING.-BUREAU RÄMISTR. 8 TEL. 22.927



STEINZEUG

hochsäurefest
frostsicher
glatte Oberfläche
höchster Widerstand gegen Abstrich
hohe Druckfestigkeit

Schweizer. Steinzeug-Röhren-
Fabrik AG Schaffhausen

Steinzeugfabrik Embrach AG
Embrach

PRADER & CIE. AG

INGENIEURE

ZÜRICH

Waisenhausstrasse 2

TELEPHON 37046

Projektierung und Bau von:
WASSERKRAFTANLAGEN
EISENBAHNEN

STOLLEN- UND TUNNELBAUTEN
GUNIT-ARBEITEN
STRASSENBAU

Ausgeführt an der

Drahtseilbahn

Schwyz-Stoos:

**Unterbauarbeiten
des Tracés und der Stationen**

A.-G. der Maschinenfabrik von

THEODOR BELL & CO.

(Seilbahnbau seit 1877)

KRIENS-LUZERN

DRAHTSEILBAHNEN

mit Steuerung des Triebwerkes durch Maschinist
oder elektrischer Fernsteuerung von den Wagen aus



Drahtseilbahn Schwyz-Stoos — Bergstation mit den beiden Mythen

Standseilbahnen für Personenbeförderung mit hoher Leistungsfähigkeit.

Kleinseilbahnen mit Bedienung durch nur 1 bis 2 Mann für Hotels, Kurhäuser, Sanatorien, Villen etc.

Seilbahnen für Material- und Rohrtransporte, sowie Fuhrwerke, Autos, Wagons etc.

Seilwinden für Bauten, Industrien, Berg- und Kraftwerke.

Seilbahnen mit unterirdischer Seilführung auf städtischen Strassen etc.

Umbau bestehender Bergbahnen auf höhere Leistungsfähigkeit und billigeren Betrieb.

Einige unserer Seilbahn-Ausführungen der letzten Jahre:

Zwölf der schwersten und leistungsfähigsten Seilbahnen für Japan, worunter solche mit Wagen für je 160, 180 und 200 Personen.

Triest-Opcina, schwere Seilbahn zur Beförderung von je zwei grossen Tramwagen, an Stelle der früheren Zahnradbahn.

Chantarella-Corviglia, für Berg- und Wintersport auf 2500 m Höhe, Fahrlänge: 1652 m, Höhendifferenz: 480 m, grösste Steigung: 46 %, Wagen für 60 Personen mit Ski.

St. Moritz-Chantarella, sowie **Schönegg-Zugerberg**, Umbau dieser zwei schweren, ursprünglich von uns erstellten Seilbahnen auf höhere Leistung und Fernsteuerung des Triebwerkes von den Wagen aus, zwecks Verbilligung und Modernisierung des Betriebes.

Stansstad-Fürigen, billige Kleinseilbahn mit Fernsteuerung, Fahrlänge: 381 m, Höhendifferenz: 213 m, Steigung: 53 bis 73 %, Wagen für 20 Personen, bisherige Tagesleistung bis über 2000 Personen.

Schwyz-Stoos, steile, kurvenreiche Bahn in schwierigstem Felsgelände, für Jahresbetrieb, insbesondere Wintersport, mit Anhäng-Güterwagen. (Vergl. Beschreibung in diesem Heft!).