

Objektyp: **Advertising**

Zeitschrift: **Schweizerische Bauzeitung**

Band (Jahr): **103/104 (1934)**

Heft 19

PDF erstellt am: **08.08.2024**

Nutzungsbedingungen

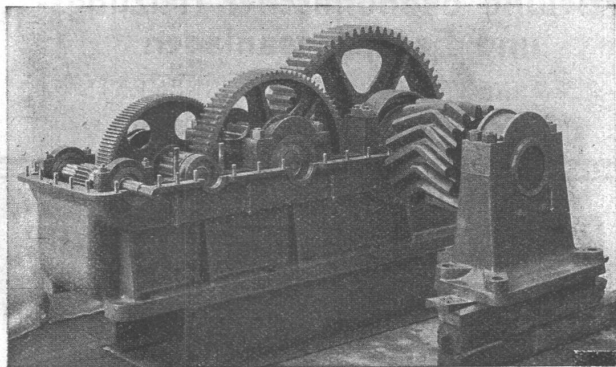
Die ETH-Bibliothek ist Anbieterin der digitalisierten Zeitschriften. Sie besitzt keine Urheberrechte an den Inhalten der Zeitschriften. Die Rechte liegen in der Regel bei den Herausgebern. Die auf der Plattform e-periodica veröffentlichten Dokumente stehen für nicht-kommerzielle Zwecke in Lehre und Forschung sowie für die private Nutzung frei zur Verfügung. Einzelne Dateien oder Ausdrucke aus diesem Angebot können zusammen mit diesen Nutzungsbedingungen und den korrekten Herkunftsbezeichnungen weitergegeben werden. Das Veröffentlichen von Bildern in Print- und Online-Publikationen ist nur mit vorheriger Genehmigung der Rechteinhaber erlaubt. Die systematische Speicherung von Teilen des elektronischen Angebots auf anderen Servern bedarf ebenfalls des schriftlichen Einverständnisses der Rechteinhaber.

Haftungsausschluss

Alle Angaben erfolgen ohne Gewähr für Vollständigkeit oder Richtigkeit. Es wird keine Haftung übernommen für Schäden durch die Verwendung von Informationen aus diesem Online-Angebot oder durch das Fehlen von Informationen. Dies gilt auch für Inhalte Dritter, die über dieses Angebot zugänglich sind.

MAAG ZAHNRÄDER

Zahnräder und -Getriebe jeder Art



Maag-Getriebe z. Schwenken einer Hebebrücke, Zuiderzeewerke (Holland),
41 PS; 450/2,65 Umd./Min.
(Grösste Hebebrücke in Europa.)

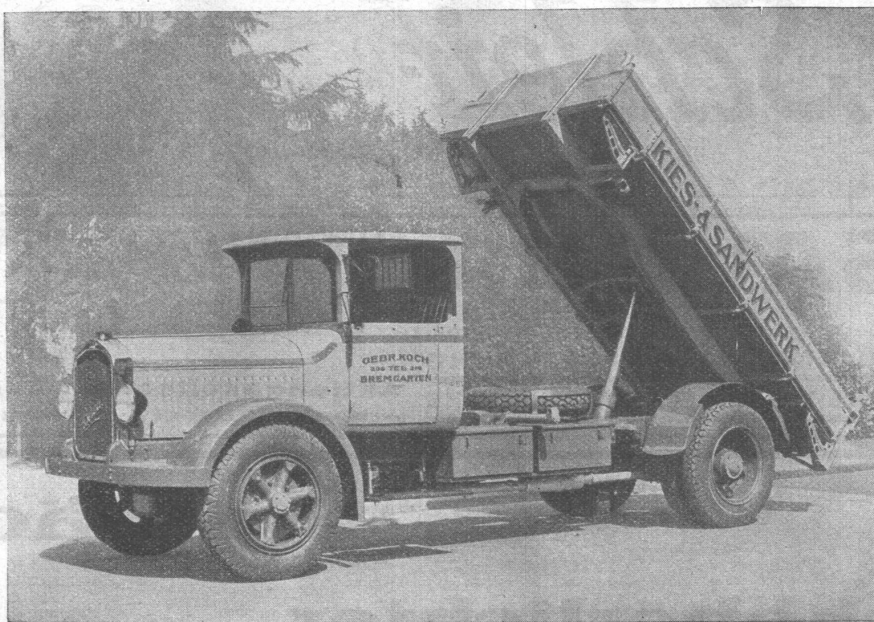
Getriebe für grosse Uebersetzungen bei höchsten Leistungen, wie
Kegelrad-, Schneckenradgetriebe,
Mehrstufen-Stirnradgetriebe

Kombin. Kegel-Stirnradgetriebe für hydraulische Turbinen und Pumpen

Getriebe zur Bewegung und Steuerung von Hebebrücken, Wehren und Schützen

Zahnrad-
Hobel- und Schleif- Prüf- und Kontroll-
Maschinen Apparate

MAAG-ZAHNRÄDER AKTIENGESELLSCHAFT, ZÜRICH



Für grosse Erdaushübe und Baumaterialtransporte sind unsere hydraulischen Dreiseitenkipper unübertroffen. Sie besitzen alle den widerstandsfähigen Berna-Ritzelantrieb mit grosshubigem Benzin- oder Rohölmotor 70 und 80 PS.

Motorwagenfabrik BERNA AG Olten

Holz-Konservierungsmittel. «Antinonin» ist ein seit langem erprobtes, geruchloses Hausschwammbekämpfungsmittel. Es eignet sich sowohl zur vorbeugenden Behandlung von Bauholz für Neubauten als auch für Instandsetzungen und Umbauten insbesondere bei Wiederverwendung von Abbruchmaterialien. Mit dem Holzkonservierungsmittel «Basilit», ebenfalls gegen Hausschwamm anwendbar, werden sämtliche Holzteile bei Errichtung eines Neubaus prophylaktisch behandelt. Das Präparat «Thanalith» wird an allen im Freien zu verbauenden Hölzern, namentlich dünnen Pfählen, Pikier- und Frühbeetkästen, überhaupt in land-

wirtschaftlichen und gärtnerischen Betrieben verwandt. «Locron» und «Intravan» schliesslich sind Flammschutz-, Anstrich- und Imprägnierungsmittel, von denen das erste auf einem ganz neuartigen Effekt beruht. Es bildet nämlich eine isolierende Schaumkruste bei Berührung mit einer Flamme und eignet sich bei einfachster Anwendungsweise durch einmaligen Anstrich besonders zum Schutz von Dachstühlen, während das letztgenannte im Einlage-, Spritz- und Anstrichverfahren angewandt wird und gleichzeitig Schutz gegen Hausschwamm und Fäulnis gewährt.
Dr. W. H.

<p>H. Heimann, Ing. und J. Ott</p> <p>ECO-KOLLEKT.-GES.</p> <p>ZÜRICH</p> <p>TOBLERSTRASSE 20 - TELEPHON 43.229</p>	<p>UNTERNEHMUNG FÜR</p> <p>Erzielung ökonomischer Heizungs- und Feuerungsanlagen</p> <p>PERMANENTE KONTROLLABONNEMENTS EXPERTISEN - KONSULTATIONEN</p>
---	---

Grösste Zaunfabrik
der Schweiz
Gegründet 1897
Imprägnierte Einfriedigungen
aller Systeme
J. MÜLLER & Co ZAUNFABRIK
Löhningen, Schöffh. Tel. 8517
Zürich, Bucheggstr. 24, Tel. 62.845

Grüning-Dutoit, Söhne & Co., Biel
Eisenkonstruktionen-Schlosserei

Spezialitäten:

fahrbare Erdaushubanlagen	+	Patent	Baumaschinen
Garagetore Eclair	+	Patent	Betonschütt-Anlagen
Stangensockel	+	Patent	Stampfbeton-Förderer
Autoheber	+	Patent	Blecharbeiten
			Brückenbau

Telephon 4513 und 4280

SIA das Schweizer Qualitäts-

Schleif-Papier und Leinen

Schweiz. Schmirgel- und Schleif-Industrie A.-G. Frauenfeld Tel. 858 u. 859

SAURER LASTWAGEN 2-6 T. / OMNIBUSSE / CARS ALPINS
mit 4 und 6 Cyl. Benzin- und.

DIESEL-MOTOREN

Neueste Verbesserung an Diesel-Motoren:
VOLLSTÄNDIGE VERBRENNUNG
KEINE RAUCHBELÄSTIGUNG MEHR

Aktiengesellschaft Adolph Saurer
Arbon Basel Morges Zürich

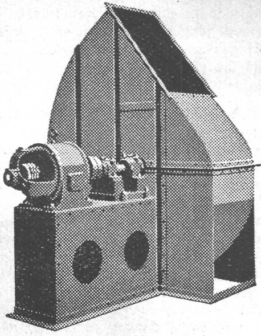
Glasdächer

Dachoberlichter
in kifflosen + Systemen „Kully“

Glasdachwerke
Simon Kully, Olten
Dipl.-Ingenieur E. T. H.

Aeltestes Spezialgeschäft
Eigenes Ingenieurbureau

Gegründet 1854
Telephon 20.56



In Spitälern, Kirchen, Hôtels und überall, wo es auf geräuschlosen Betrieb ankommt, bewährt sich der

geräuschlose Meidinger-Ventilator

Tausende arbeiten zur Zufriedenheit unserer Kunden in empfindlichen Anlagen.

Geräuschlose Elektro-Motoren

für Aufzüge, Pumpen etc.



H. Meidinger & Cie, Basel

Beton- strassen für stärkste Steigungen

(Monte Ceneri 8,8%) dazu hell bei Nacht, griffig, staub- und stoßfrei, minimaler Unterhalt, Material schweizerisch.
BETONSTRASSEN A.-G. WILDEGG



Rolladen Kipptore

Rolladenfabrik A. Griesser & Aadorf

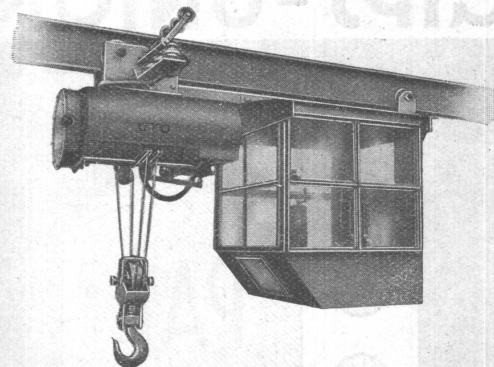
FILIALEN:
BASEL
 Gundeldingerstr. 432
 Tel. 5.9849
LAUSANNE
 Place St. Francois 5
 Tel. 33.272
ZÜRICH
 Militärstrasse 108
 Tel. 37.398

UTO AUFZUG- UND KRANFABRIK A.-G. Zürich-Altstetten



Schutzmarke

Telephon
55.310



Laufkatze mit Führersitz

Transport- und Verlade-Anlagen
 Elektrozüge - Elektrokatzen
 Elektr. Aufzüge für jeden Zweck
 Krane

Schiebebühnen für Autogaragen
 Roll- u. Schiebetransporte m. autom. Steuerung

Express-Service für Revisionen

S.T.S.

**Schweizer. Technische Stellenvermittlung
Service Technique Suisse de placement
Servizio Tecnico Svizzero di collocamento
Swiss Technical Service of employment**

ZÜRICH, Tiefenhöfe 11 — Telefon: 35.426 — Telegramme: INGENIEUR ZÜRICH.
Für Arbeitgeber kostenlos. Für Stellensuchende Einschreibgebühr 2 Fr. für 3 Monate.
Bewerber wollen Anmeldebogen verlangen. Auskunft über offene Stellen und Weiterleitung von Offerten erfolgt nur gegenüber Eingeschriebenen.

Maschinen-Abteilung.

- 231 **Heizungs-Techniker**, jünger., m. etwas Praxis. Sofort, vorübergeh. Nähe Zürich.
- 233 **1 bis 2 Techniker**, jüngere, tüchtige Zeichner, für Abtlg. Vorrichtungsbau, mit mindestens zweijähriger Bureaupraxis, wenn möglich im Automobilbau. Sofort, vorübergehend. Deutsche Schweiz.
- 235 **Techniker**, mit prakt. Erfahrung in Vor- und Nachkalkulation, wenn mögl. aus Blechwarenfabrikation, Offertenwesen. Deutsch u. Französisch. Alter bis 30 Jahre, auf 1. Juni. Deutsche Schweiz.
- 237 **Maschinen-Zeichner**, mögl. mit Erfahrung im elektr. Aufzugbau. Alter 26 bis 30 Jahre. Sofort. Schweiz.
- 239 **Elektro-Techniker**, jüngerer, bewandert in Acquisition, Offertenwesen etc. für elektrische Hausinstallationen. Nordwestschweiz.

- 241 **Heizungs-Techniker**, jünger., mit etwas Praxis. Sofort. Kt. Bern.
Wir haben eine Anfrage für einige tüchtige Konstrukteure mit spez. Kenntnissen im Papiermaschinenbau für das europäische Ausland. Jüngere Kräfte, die sich für die Angelegenheit interessieren, wollen ihre Unterlagen an die S. T. S. senden.
Es sind noch offen die Stellen: 199 (28. April) und 215 (5. Mai)

Bau-Abteilung.

- 262 **Tiefbau-Techniker**, sofort, als Leiter eines Arbeitslagers, f. Strassenbau. Qualitäten als Lagerführer. Unteroffizier bevorzugt. Nordwestschweiz.
- 266 **Hochbau-Techniker**, erfahrener Bauführer und sehr guter Zeichner, absolut zuverlässig. Architektur-Bureau Zürich.
- 268 **Eisenbeton-Statiker**, selbständ., vorzugsweise mit Erfahrung in Strandbädern. Aushilfsweise. Sofort. Ostschweiz.
- 270 **Hochbau-Zeichner**. 20 bis 24 Jahre, auch für rechner. Arbeiten, Massauszüge etc. Maschinenschreiben erwünscht. Dauer ca. 2 Mon. Sofort. Arch.-B. Kt. Bern.
- 272 **Bauführer**, jüngerer, zuverlässig. Architektur-Bureau Ostschweiz.
- 278 **Hochbau-Techniker**, jüngerer, guter Zeichner, mit 1 bis 2 Jahren Praxis, Ausmass etc. Sofort. Architektur-Bureau Zürichsee.
- 280 **Innen-Architekt** od. Möbelzeichner, gelernter Möbelschreiner, Absolvent Kunstgewerbeschule, etwas Praxis, schöpferisch, selbständig entwerfen. Dauerstelle. Alter 25 bis 45 Jahre. Möbelfabrik Kt. Bern.

Die haltbarsten und schönsten Anstriche liefern



EMALLACKE und KOPALLACKE
(hochglänzend, seidenglänzend und matt)

Unverbindliche Beratung in allen Anstrichfragen durch

ECLATIN AG SOLOTHURN
TELEPHON 139

Zum Besuch von
**Architekten, Baumeistern
und Bau-Unternehmungen,**
wird energischer u. zielbewusster
Herr gesucht, zwecks Verkauf
einschlägiger Architektur-Literatur.
Gehalt, Provision u. Bahn-
Abonnement. — Offerten unter
Chiffre Z. J. 1078 an
Rudolf Mosse, A.-G., Zürich.

PATENTE
ERWIRKT **H. KIRCHHOFER**
ZÜRICH LOEWENSTR. 51

Stetes Inserieren bringt Erfolg

**Bimshohlblock, Schwemmsteine,
Bimsplatten, Schlackenplatten,
Schiebeböden in Bims und Schlacken,**

erhalten Sie zu billigsten Preisen bei

T. WALDVOGEL, Bausteinfabrik THAYNGEN, Tel. 100.



Einfüllungs-Zimmertüren

35 mm mit 8 mm Sperrholzfüllung, Futter 25 mm und Verkleidung 20 mm, ohne Schloss à Fr. 32.— ab 50 Stück. Ware ab Werkstatt gegen Kassa. Erstklassige Arbeit und Materialien aus bestergerichteter Werkstatt mit Trockenanlage. — Anfragen unter Chiffre Z. C. 1083 befördert

Rudolf Mosse, A.-G., Zürich.

Günstig abzugeben

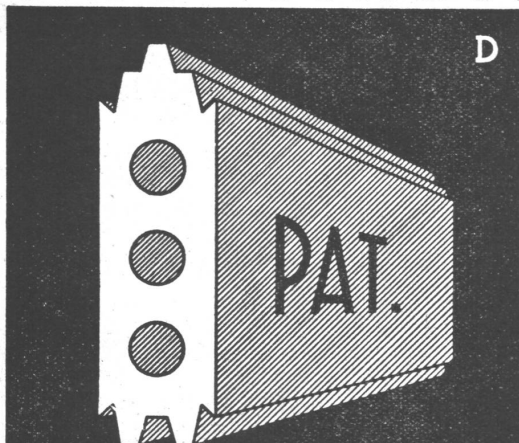
ein rechteckiges

Wasser-Reservoir

geschlossen, stark gebaut, 5,50 x 2,30 m breit, 1,30 m hoch.

Brauerei H. MÜLLER, BADEN.

GIPS-UNION



ZWISCHENWANDPLATTEN

A.G. ZÜRICH

NAEGELI & Co., BERN

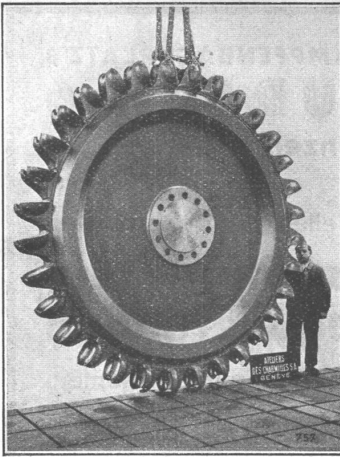
PATENTANWALTSBUREAU, Bundesgasse 16

Patentverkauf od. Lizenzabgabe

Die Inhaber folgender schweizerischer Patente wünschen mit schweizerischen Fabrikanten, bezw. Interessenten in Verbindung zu treten und sind gerne bereit, Lizenzen zu erteilen oder die Patente zu verkaufen:

- No 102751 vom 13. April 1922, auf: „Procédé et installation pour la production d'ammoniaque synthétique“.
- No. 155441 vom 14. April 1931, auf: „Procédé pour la fabrication du chlorure de chaux“.
- No. 153895 vom 20. März 1931: auf: „Meule pour la rectification des vis sans fin“.
- No. 102750 vom 8. Mai 1922, auf: „Processo ed apparecchio di riduzione chimica mediante l'amalgama di sodio“.
- No. 144600 vom 13. März 1929, auf: „Maschine zum Zeichnen oder Gravieren“.
- No. 145176 vom 13. März 1929, auf: „Maschine zur Herstellung von Steuerbanden für automatisch gesteuerte Zeichen- und Graviermaschinen“.
- No. 157680 vom 10. Juli 1931, auf: „Verfahren, um poröse Stoffe für Flüssigkeiten undurchdringlich zu machen“.

Gefällige Offerten oder Vorschläge werden durch Herren **NAEGELI & Co., Patentanwaltsbureau, Bundesgasse 16, in BERN**, weiterbefördert.



CHARMILLES-GENÈVE
 TURBINES HYDRAULIQUES

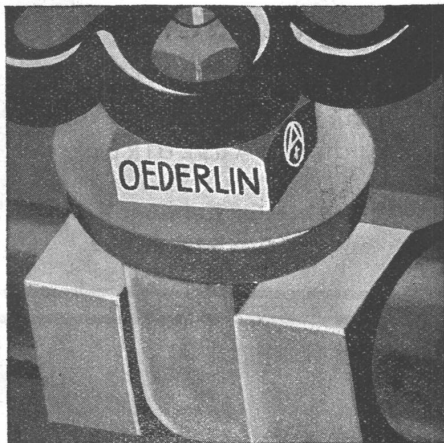
← ROUE D'UNE DES TURBINES DES TROIS GROUPES DE 50000 CV POUR

LA PLUS HAUTE CHUTE DU MONDE
1750 M
DIXENCE
 VALAIS

ATELIERS DES CHARMILLES S. A. GENÈVE

Leder-Riemen
 GUMMI- UND BALATA-RIEMEN

GUT & CO
 Treibriemenfabrik
 Gegr. 1866 **ZÜRICH**



PATENTE / FABRIKMARKEN
 Technische Beratung bei Prozessen
 PATENTANWÄLTE
E. BLUM & Co. ZÜRICH

Moderne
LÜFTUNGSANLAGEN

für: Lüftung
 Heizung
 Trocknung
 Kühlung
 Entstaubung

in zuverlässiger und preiswürdiger Ausführung
 durch die Spezialfirma:

M. KIENBERGER, ING., ZÜRICH 2 TEL. 50344
 Beratung - Projektierung - Vorprojekte - Expertisen

Architekten - Baumeister

Nicht Worte, sondern Taten.

Wohnkultur-Sofortprogramm
 zur Behebung der Krise im Baugewerbe:
**Bürgerlose Finanzierung von Ein- und Zweifamilienhäusern durch
 Gewährung unkündbarer Darlehen.**

Der Wohnkulturplan ist wesentlich verschieden von den aus dem Auslande importierten Finanzierungssystemen mit ihrem unbestimmten Baubegleit.

Verlangen Sie heute noch unsere Aufklärungsschritten oder einen unverbindlichen Besuch.

Wohnkultur Baukredit A.G.
 Löwenstrasse 59 **Zürich** Telefon 57.863

Stahl-Doppelverglasungsfenster

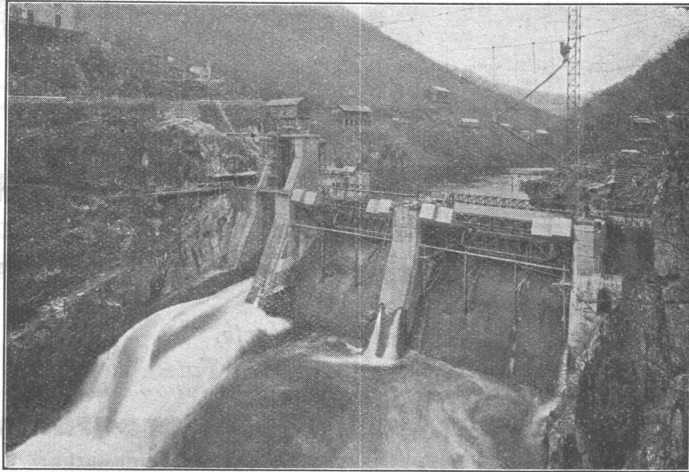
GEILINGER & CO.
 Eisenbau-Werkstätten
 WINTERTHUR

STAUWERKE A.G., ZÜRICH 6

STAMPFENBACHPLATZ 3

Ingenieur-Bureau für Projektierung und Bauleitung von ganzen Wehranlagen

Unternehmung für Lieferung und Bau von kompletten Wehrverschlüssen
SPEZIALITÄT: Selbsttätige Schützen, selbsttätige Stauklappen und Abfluss-Regulierungen
 nach eigenen Patenten.



Wehranlage La Cadène an der Truyère, zwei automatische Segmentschützen je 18 x 6 m.

Im Betrieb über 270 Anlagen mit total 5000m Wehrbreite und zirka 50000 m³/sec Regulierfähigkeit.

Allein-Vertretung für die Schweiz, Frankreich, Italien und Spanien der „ZAHNSCHWELLE PROF. REHBOCK“ zur Verhütung von schädlichen Auskolkungen.

Illustrierter Katalog, Projekte
Kostenanschläge.

Schweizerisches **BAU-ADRESSBUCH**

TECHNISCHES ADRESSBUCH

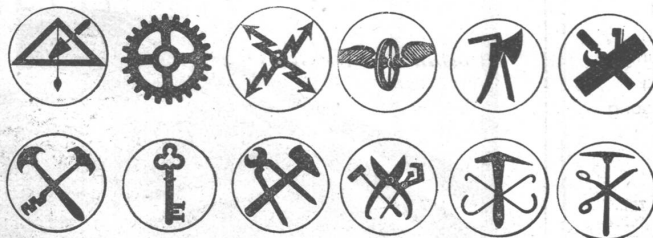
(herausgegeben unter Mitwirkung des Schweiz. Ingenieur- und Architektenvereins und des Schweiz. Baumeister-Verbandes)

erscheint neu im Mai

Subskriptionspreis bis 26. Mai 1934 Fr. 10.—

Ladenpreis nach Erscheinen Fr. 20.—

Die Adressen aller Berufe, die mit dem schweizerischen Baugewerbe, der Maschinen-Industrie und der Elektrotechnik zusammenhängen, sind darin in mustergültiger Weise zusammengestellt: im Adressenteil **ortsweise** nach Branchen, im **Branchenregister** **branchenweise** nach Kantonen u. Orten



An die **Rudolf Mosse A.-G., Zürich**
 Limmatquai 94

Senden Sie nach Erscheinen 1 Exemplar
Schweiz. Bau-Adressbuch

Subskriptionspreis
Fr. 10.—

plus 60 Cts. für Porto. Zahlbar nach Empfang.

Unterschrift
 u. Adresse:

Bitte ausschneiden, unterschreiben, in ein Kuvert stecken und mit 5 Cts.-Marke frankiert einsenden.