

Objektyp: **Advertising**

Zeitschrift: **Schweizerische Bauzeitung**

Band (Jahr): **103/104 (1934)**

Heft 2

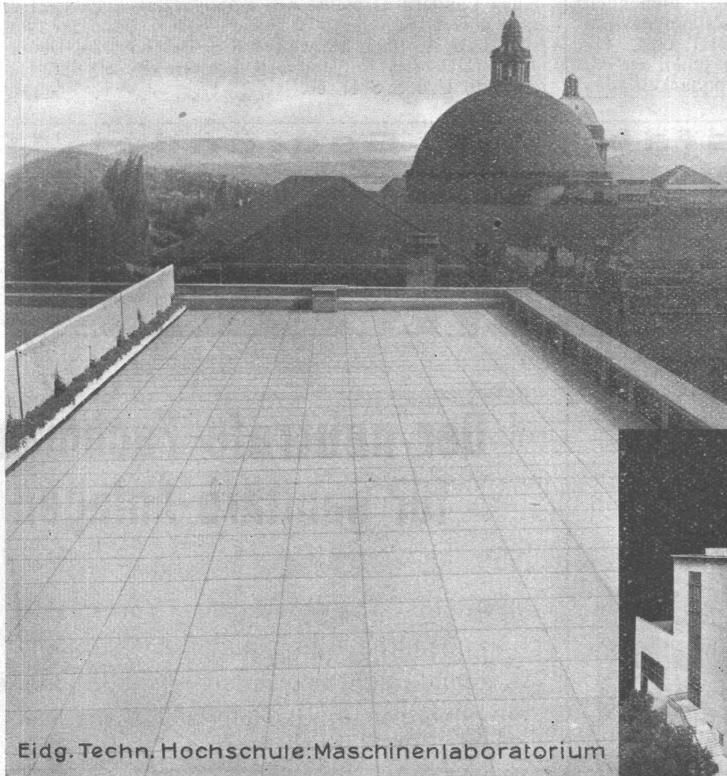
PDF erstellt am: **13.09.2024**

### **Nutzungsbedingungen**

Die ETH-Bibliothek ist Anbieterin der digitalisierten Zeitschriften. Sie besitzt keine Urheberrechte an den Inhalten der Zeitschriften. Die Rechte liegen in der Regel bei den Herausgebern. Die auf der Plattform e-periodica veröffentlichten Dokumente stehen für nicht-kommerzielle Zwecke in Lehre und Forschung sowie für die private Nutzung frei zur Verfügung. Einzelne Dateien oder Ausdrucke aus diesem Angebot können zusammen mit diesen Nutzungsbedingungen und den korrekten Herkunftsbezeichnungen weitergegeben werden. Das Veröffentlichen von Bildern in Print- und Online-Publikationen ist nur mit vorheriger Genehmigung der Rechteinhaber erlaubt. Die systematische Speicherung von Teilen des elektronischen Angebots auf anderen Servern bedarf ebenfalls des schriftlichen Einverständnisses der Rechteinhaber.

### **Haftungsausschluss**

Alle Angaben erfolgen ohne Gewähr für Vollständigkeit oder Richtigkeit. Es wird keine Haftung übernommen für Schäden durch die Verwendung von Informationen aus diesem Online-Angebot oder durch das Fehlen von Informationen. Dies gilt auch für Inhalte Dritter, die über dieses Angebot zugänglich sind.

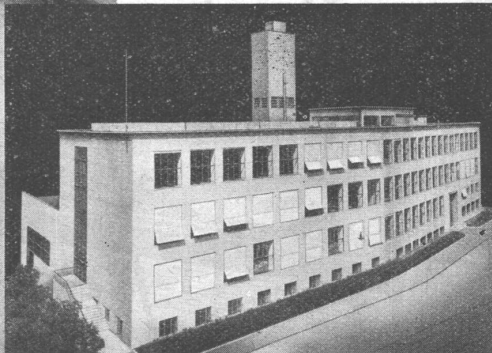


Eidg. Techn. Hochschule: Maschinenlaboratorium

# Asphalt- Emulsion A.G. Zürich

Nüscherstr. 30 Te. 58.866

**Flachdächer  
Terrassen  
Isolierungen**



# PARQUET

*ist vornehm*

*behaglich*

*unverwüstlich*

*billig im Ankauf*

*billig im Unterhalt*

deshalb entspricht nur

# PARQUET

den Anforderungen des Bauherrn



**Verband Schweiz. Parquetfabrikanten:**

*Verkaufsbureaux:* ZÜRICH, Nüscherstrasse 30

BASEL, Pelikanweg 10

LUGANO, Via Sorengo, 7

BERN, Kapellenstr. 6

LAUSANNE, Maupas, 13

LUZERN, Voltastr. 32

GENÈVE, Rue des Sources, 15

Eine Schiffsschraube mit unmittelbarem Dampfantrieb hat M. Sauvageot nach «Génie civil» vom 20. Januar 1934 vorge schlagen und bezügliche Vorversuche unternommen. Es handelt sich um eine mehrflügelige Schiffsschraube mit hohlen, dampf durchströmten Spezialflügeln, die über dem, als Lager dienenden Dampfrohr durch die Reaktion des aus Seitenöffnungen am Flügelende austretenden Dampfes in Rotation versetzt wird. Da eine Kondensation des austretenden Dampfes ausgeschlossen ist, wird das Problem der Wasserezufuhr die Anwendbarkeit des

Systems wesentlich beeinträchtigen, während die Vereinfachung der Maschinenanlage demselben ein gewisses Anwendungsgebiet sichern könnte.

Die jährliche Produktion elektrischer Energie in verschiedenen Ländern erreichte pro Kopf im Jahre 1933 folgende Zahlen in Kilowatt-Stunden: Norwegen 3300, Kanada 1900, Schweiz 1350, U. S. A. 1050, Schweden 825, Belgien 570, Deutschland 500, Oesterreich 450, England 370, Frankreich 350, Finnland 300, Italien 270, U. d. S. S. R. 60.

Zentralheizungsfabrik / Gegründet 1899

# Lehmann & Cie.

vormals Altorfer, Lehmann & Cie.

Zofingen

St. Gallen, Bern

Basel, Luzern



Rolladen  
Kipptore

Rolladenfabrik  
A. Griesser & Aadorf

FILIALEN:  
 BASEL Bundeldingerstr. 432 Tel. S. 9849  
 LAUSANNE Place St. Francois 5 Tel. 33.272  
 ZÜRICH Militärstrasse 108 Tel. 37.398

## Der neutrale Fachmann für sanitäre Anlagen

Approx. Kostenanschläge, Vorprojekte als einheitliche Basis für Submissionen, mit kompl. dimensionierten Plänen, Offertenvergleiche, Baukontrollen, Expertisen

Ingenieurbureau:

Dipl. Ing. E. T. H.

**HERM. MEIER, ZÜRICH 1**

Bahnhofquai 15



**RIEMENFABRIK  
A.-G. MENZIKEN**

Spezialfabrik für ausprobierte  
Lederriemen jeder Art Tel. 133

Riementechnische Beratung

**SANITÄRE  
INSTALLATIONEN**

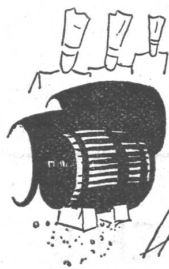
**W. GOLDENBOHM**

**ZÜRICH**

Dufourstrasse 47

Telephon 20.860 und 24.775





*Aus einem  
führenden  
Hotelbetriebe:*

**Küche und Keller!** -  
In blendendem Weiß paradiere die  
Köche! - Blankgescheuert sind Herde  
und Geschirr! - Batterien von Flä-  
schen, Dutzende von Fässern harren,  
sachkundig betreut, im Keller ihrer  
Bestimmung! - Alles für des Gastes  
Gaumen und Magen! Alles - für  
seine Zufriedenheit! -  
So soll es sein! - Und so ist es im



**Hotel Habis-Royal**  
ZÜRICH, BAHNHOF-PLATZ

# Prior- Oelfeuerung

seit 10 Jahren glänzend bewährt  
SCHWEIZER FABRIKAT

Die Prior-Oelfeuerung kann überall in bestehende Kohlen-  
Heizanlagen ohne jede Betriebs-Störung eingebaut werden!

Rauch- und geruchlos

**einfacher, sauberer und billiger  
als Kohlenheizung:**

- für Zentralheizungen
- für Etagenheizungen
- für Kachelöfen
- für Eisenöfen
- für Kochherde
- für Waschmaschinen
- für Metzgereikessel
- für Dampfkessel
- etc. etc.

Wir zeigen Ihnen gerne - ohne jede Verbindlichkeit für Sie  
- in Betrieb befindliche Prior-Oelfeuerungs-Anlagen

**Prior - Oelfeuerungen A. G. Zürich**

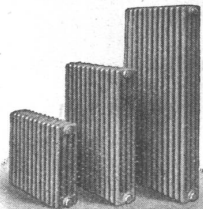
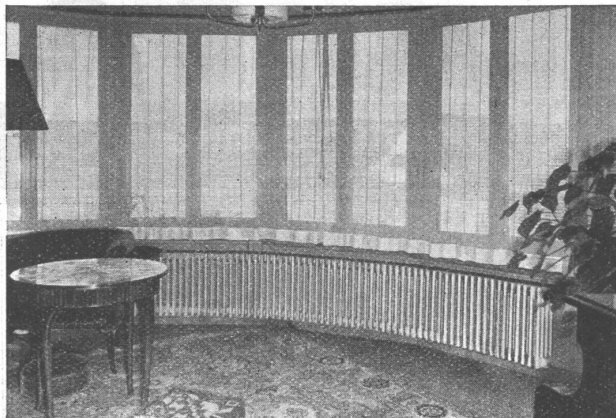
Büro : Bahnhofstr. 42

Tel. 70.668

2

## ZEHNDER-RADIATOREN

aus kupferlegiertem, rostwiderstandsfähigem Stahl



Mehrleistung bis 20 %.

Druckprobe: 76 at.

Lieferbar in jeder beliebigen  
Bauhöhe von 30 bis 280 cm und  
in gerader, gebogener und wink-  
liger Ausführung.

Illustrierter Katalog mit näheren An-  
gaben kostenlos und unverbindlich.

**GEBRÜDER ZEHNDER, GRÄNICHEN b/Aarau**  
Radiatoren- und Apparatebau

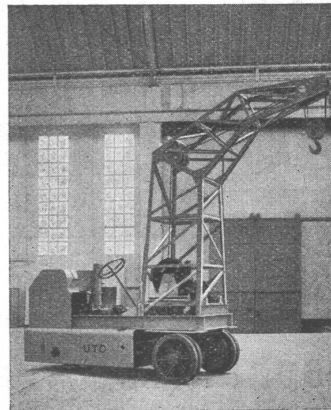
## UTO

**AUFZUG- UND KRANFABRIK A.-G.**  
Zürich-Altstetten



Schutzmarke

Telephon  
55.310



**Benzin-elekt. Autokran 5 T**

geliefert für die Schweiz. Mustermesse zum Transport  
von Ausstellungsgütern in den Messehallen

Transport- und Verlade-Anlagen  
Elektrozüge - Elektrokatzen  
Elektr. Aufzüge für jeden Zweck  
Krane

Schiebebühnen für Autogaragen  
Roll- u. Schiebetransporte m. autom. Steuerung

**Express-Service für Revisionen**



**Vorhangschienen aus Holz** erfreuen sich besonderer Beliebtheit, weil sie der Farbe der Vorhänge, des Raumes und der Möbel angepasst werden können. Die Befestigung ist sehr einfach. Durch Wegnahme der Verschlusschraube kann der Vorhang eingeführt und wieder entfernt werden. Der Rollring läuft geräuschlos. Die Schiene wird in jeder gewünschten Länge mit ein bis drei Zügen geliefert. Diese Holzvorhangschienen werden hergestellt von der Firma Dietiker & Co., Stein am Rhein.

**Olivenöl für Automotoren** hat bei systematischen Versuchen in Algerien gute Resultate ergeben.

Die im Jahre 1862 gegründete Firma **A. & R. Wiedemar** (Bern) ist in der ganzen Schweiz durch ihre Vertrauen erweckenden Tresoranlagen und Kassenschränke bestens bekannt. Heute zeigt diese Firma **Planschränke** aus Stahl. Sehr handliche Schubladen bei grösster Raumaussnutzung machen diese Möbel

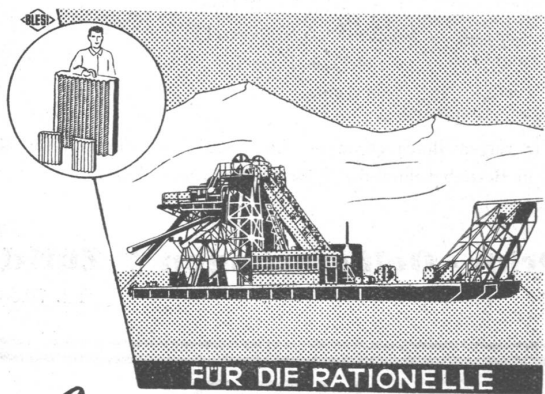
bei allen Verwaltungen und technischen Bureaus beliebt und unentbehrlich. **Stahlrollenschränke**, deren ausbalancierte Rolladen mit Stahlbandführung versehen sind, leicht und geräuschlos laufend, sind sehr geeignet zur staubfreien Aufbewahrung von Akten, Ordnern, Ableschachteln etc.

**Silber als Lagermetall** wird nach den R. T. A.-Nachrichten in Amerika für Maschinen, die mit hohem Vakuum arbeiten, verwendet. Der Vorteil der Verwendung des Silbers als Lagermetall soll darin bestehen, dass auf jede Schmierung verzichtet werden kann und infolge des hohen Schmelzpunktes des Silbers wesentlich höhere Lagertemperaturen als bei gewöhnlichem Lagermetall zulässig sind.

**Länge einiger Eisenbahnnetze:** USA 401 424 km, UdSSR 77 092 km, Deutschland 58 200 km, Frankreich 63 585 km, Italien 21 871 km, Oesterreich 6702 km und Schweiz 5319 km.



**ING. MAX GREUTER & CIE. ZÜRICH 8**  
INJEKTIONS- UND GUNIT-ARBEITEN      INGENIEUR-BUREAU



FÜR DIE RATIONELLE

*Sand- u. Kiesgewinnung*

liefern wir Schwimmbagger, Kabelbagger, Sortieranlagen, Transportanlagen, Brechbänke aus Ia. Elektro-Mangan-Hartstahl.

**OEHLER AARAU**

FÜR TRANSPORTMITTEL UND STAHLGUSS  
EISEN- UND STAHLWERKE OEHLER & CO. A.G.

**Naturasphalt von Travers**

Schweizer-Produkt

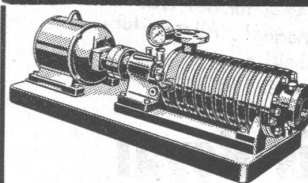
Anerkannt bester Asphalt für jede Art Asphaltbelag

**E. R. Zetter & Co.**  
in Solothurn.

Gegründet 1843



Fabrik-Marke



**MÜLLER PUMPEN**

mit höhern Wirkungsgraden

Hydraul. neuzeitl. Konstruktion, mit geringsten Strömungswiderständen. Wegfall der Entlastungsscheiben, keine Abnutzung von Entlastungsringen, keine Entlastungswasserverluste

Stromkostensparnisse 10 ÷ 20%

**A. MÜLLER & C<sup>IE</sup> A.G. BRUGG**  
Abt. Pumpenbau      Telephon 140

**CLICHE**



**Armbruster Söhne**

Obere Zäune 19 - Zürich

**Schaltanlagen**

für Motoren  
Lichtanlagen  
elektr. Heizungen  
usw.

*Baumann, Koelliker*

& Co. A.G. ZÜRICH Sihlstr. 37 Tel. 33.733

# ACCUMULATOREN-FABRIK OERLIKON

Stationäre und transportable Accumulatoren  
kleinster bis grösster Leistung für alle  
Verwendungszwecke

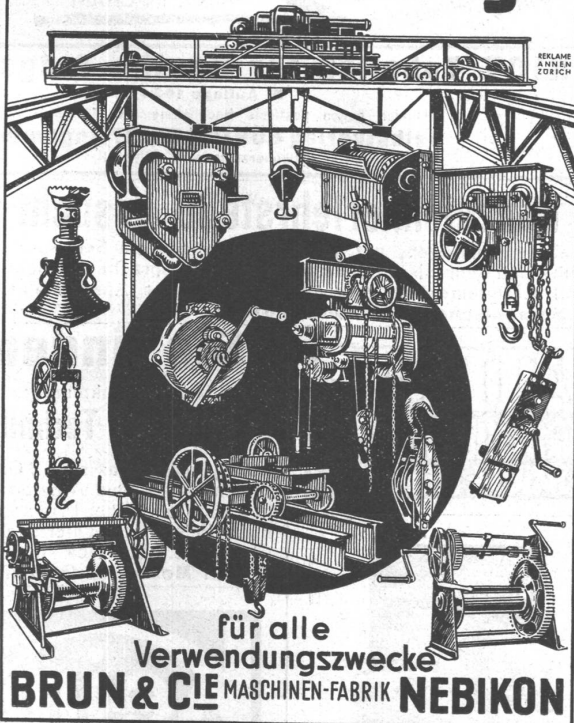
## Blei-Batterien

in Holzkästen, Glas- u. Hartgummigefässen mit  
Grossoberflächenplatten  
Panzerplattend (Ironclad)  
Gitter- und Masseplatten

## Alkalische Batterien

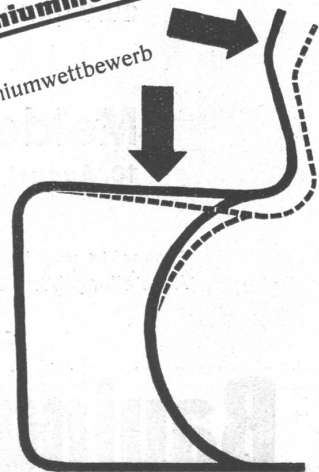
in Stahlzellen mit  
Nickel-, Eisen- oder  
Nickel-Cadmium-  
Elektroden

## Brun Hebezeuge



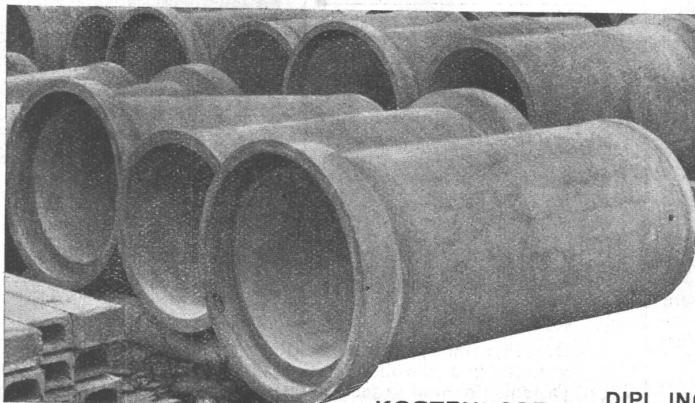
## wohnbedarf

das neueste!  
das federnde aluminiummöbel  
arch. marcel breuer  
1. preis im intern. aluminiumwettbewerb  
für den besten  
aluminiumstuhl



## wohnbedarf

zürich, talstr. 11 (neue börse)  
basel, äschenvorstadt 43  
bern, kramgasse 61



KOSTENLOSE  
BERATUNG

## VIANINI-RÖHREN

FÜR DRUCKLEITUNGEN, DÜCKER, DURCH-  
LÄSSE, BEWÄSSERUNGSANLAGEN UND  
KANALISATIONEN

INTERNATIONALE  
SIEGWARTBALKEN-GESELLSCHAFT LUZERN  
DESMEULES FRÈRES GRANGES-MARNAND

VERTRETER:

DIPL. ING. K. GANZ, INGENIEUR-BUREAU, MEILEN, TEL.: 927233  
DIPL. ING. J. RACINE-VALLOTTON, LA TOUR DE PEILZ, TEL.: 1759



**S.T.S.** Schweizer Technische Stellenvermittlung  
Service Technique Suisse de placement  
Swiss Tecnico Svizzero di collocamento  
Swiss Technical Service of employment

ZÜRICH, Tiefenhöfe 11 — Telefon: 35.426 — Telegramme: INGENIEUR ZÜRICH.  
Für Arbeitgeber kostenlos. Für Stellensuchende Einschreibgebühr 2 Fr. für 3 Monate.  
Bewerber wollen Anmeldebogen verlangen. *Auskunft über offene Stellen und Weiterleitung von Offerten erfolgt nur gegenüber Eingeschriebenen.*

**Maschinen-Abteilung.**

- 193 Jüng. **Techniker**, mögl. Heizungsbranche, für Innen- und Aussendienst, kaufm. Praxis. Einlage Fr. 10 000. Nordwestschweiz.
- 367 Jüng. **Zeichner od. Techniker** mit Erfahrung Bau elektr. Kochherde u. Boiler, entwicklungsreiche Stellung. Deutsche Schweiz.
- 369 Junger **Techniker** für Kessel u. Apparatebau, sofort. Schweiz.
- 371 Jüng. **Heizungs-Techniker** mögl. sofort. Kt. Zürich.
- 373 Junger **Zeichner** mit Erfahrung Behälterbau. Maschinenfabrik Nordwestschweiz.
- 375 **Dipl. Ingenieur** mit langjähr. Praxis in Berechnung u. Konstruktion v. Rotationskompressoren u. Vakuumpumpen, der im Stande ist die diesbezügl. Konstruktions-

abteilung selbständig zu leiten, Abnahmeversuche durchzuführen u. Gewandtheit hat im Verkehr mit der Kundschaft. Deutsche Schweiz.  
377 **Heizungs-Techniker** ev. Sanitär-Techniker, firm in Projekt und Ausführung. Beteilg. Fr. 15—25 000. Zürich.  
Es sind noch offen die Stellen: 271 (2. Juni), 291 (9. Juni) und 319 (23. Juni).

**Bau-Abteilung.**

- 240 **Ingenieur dipl., Génie civil**, au moins 5 ans pratique bureau d'études construct. métalliques particul. exécution construct. soudée.
  - 386 **Dipl. Kultur-Ingenieur** als Aushilfe für 6—9 Monate auf Kant. Meliorationsamt der deutschen Schweiz.
  - 406 Jüng. gewandter **Hochbau-Zeichner**, aushilfsweise 2 Monate. Zürich.
  - 408 Jüng. **Bau-Ingenieur** od. Tiefbau-Techniker f. Wasserversorgung u. Kanalisation, Bureau und Bau. Ing.-Bureau Zentralschweiz. Dauerstelle.
  - 410 **Tiefbau-Techniker** mit Eisenbetonkenntnissen zur Beaufsichtigung Eisenbetonkanal. Eintritt 15. Juli für 1 Monat. Zürich, Baugeschäft.
  - 412 **Hochbau-Techniker** od. Zeichner auf Arch.-Bureau. Zentralschweiz. Sofort.
  - 424 **Bauingenieur**, für Grundbau, sofort. Daraus erfahrene Kraft für Bauunternehmung.
- Es sind noch offen die Stellen: 388 (30. Juni) und 404 (7. Juli).

# PAVATEX

QUALITÄTS  
ISOLIER-PLATTE

PAVAG AG. ZÜRICH RÄMISTR. 3 TEL. 42.875

HOLZFASER

Ausgeführte Bauten:  
**Schulhaus Seuzach**

PAVATEX als fertige Decken-  
Unterschicht in sämtlichen  
Schulräumen.  
Arch. Reinhart, Ninnck & Landolt,  
Zürich und Winterthur.

FABRIK IN CHAM

Das Land-  
und Ferienhaus

Ausstellung in Basel  
29. Sept. bis 14. Okt. 1934

Meldeschluß:  
10. August 1934

Prospekte und Auskünfte durch das  
Ausstellungsbüro, Basel, Clarastr. 61

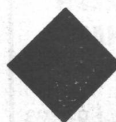
## Bauingenieur

Absolvent der Bauingenieurabteilung der E.T.H. mit Praxis findet Anstellung auf dem technischen Bureau des Wasserwerks.

Handschriftliche Offerten mit Angaben über die bisherige Tätigkeit, Militärverhältnisse und Eintrittstermin sind bis 16. Juli 1934 an die Direktion des Gas- und Wasserwerkes Basel zu richten.

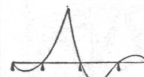
Sanitätsdepartement  
des Kantons Basel-Stadt.

## VERMESSUNGSBUREAU



im Kanton Zürich, mit ausgewähltem Personal, sehr leistungsfähig, vor dem Abschluss grösserer Unternehmen stehend, empfiehlt sich zur Uebernahme von Vermessungsarbeiten aller Art an jedem beliebigen Ort. Langjährige Erfahrungen. Erste Referenzen. Zuschriften u. Chiffre Z. E. 1177 bef. Rudolf Mosse, A.-G., Zürich.

### GRIOT Tabellen für Kontin. Träger



5. Auflage 1934  
gebunden gegen postfreie Nachnahme von Fr. 10 — durch  
**Selbstverlag GUSTAV GRIOT, Ingenieur**  
Wytikonstrasse 15, ZÜRICH

### Bauzeichnerlehrstelle gesucht

für einen 17jährigen, gut talentierten Jungen mit Sekundarschulbildung und Kenntnissen in der französischen Sprache zu tüchtigem kathol. Architekten mit Kost und Logis daselbst. **Auskunft erteilt das Seraphische Liebeswerk, Luzern.**

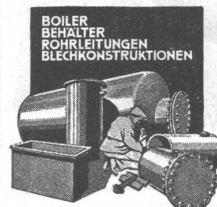
PATENTE

ERWIRKT H. KIRCHHOFFER  
ZÜRICH LOEWENSTR. 51

### Sie finden

rout. Eisenkonstrukteur, Statiker.  
**Energischer Techniker**

mit 8jähriger Praxis in 2 Grossfirmen sucht neue Arbeitsstätte in Zürich od. Nähe. Prima Zeugnisse, Referenzen. Offerten unter Chiffre Z. B. 2469 befördert **Rudolf Mosse, A.-G., Zürich.**



BOILER  
BEHÄLTER  
ROHRLEITUNGEN  
BLECHKONSTRUKTIONEN

Hch. Bertrams A-G  
VOGELSTRASSE 13 Basel 13 TEL. SAFR. 46.00

### ARCHITEKT gesucht

für grossen Schulhauswettbewerb. Zuschriften unter Chiffre Z. F. 2492 befördert **Rudolf Mosse A.-G., Zürich.**

Zur Leitung eines neuzeitl. Betriebes der Holzbranche wird

## Betriebsingenieur

gesucht.

Derselbe muss mit neuzeitlicher, rationeller Arbeitsweise vertraut und gewohnt im Umgang mit Arbeitern sein. Guter Organisator und guter Kaufmann für Innen- u. Aussendienst. Ausführliche Offerten unter Z. U. 2425 befördert **Rudolf Mosse A.-G., Zürich.**

sche

# Keim

## MINERALFARBEN

---

wetterfest und lichtecht, seit  
50 Jahren anerkannt bestes  
Material für farbige Fassaden.  
Man hüte sich vor Nachahmungen

CHR. SCHMIDT SÖHNE  
Zürich 5 Hafnerstrasse 47



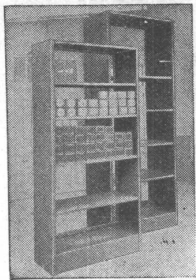
**SEIL-BAHNEN**



für **Materialtransporte** aller Art.  
**Kauf und Miete**  
 Verlangen Sie bitte Offerte.

**L. & E. KÜPFER**  
 STEFFISBURG-THUN

HANS KISSLING



Billigste neuzeitliche

**Waren-Gestelle**

in Metall  
 Patent Nr. 161530

HANS KISSLING  
 EISENBAU AG BERN

**TECHNISCHE PHOTOGRAPHIE**

SPEZIALITÄT:  
**ARCHITEKTUR-AUFNAHMEN**  
 BAUSTADIEN, MASCHINEN  
 KATALOG-AUFNAHMEN  
 REPRODUKTIONEN

**H. WOLF-BENDER'S**  
 ZÜRICH ERBEN  
 KAPPELERGASSE 16



**GEILINGER & CO.**  
 Eisenbau - Werkstätten  
 WINTERTHUR

Stahlfenster  
 Maschinen-Laboratorium E. T. H.

# Handwebstoffe

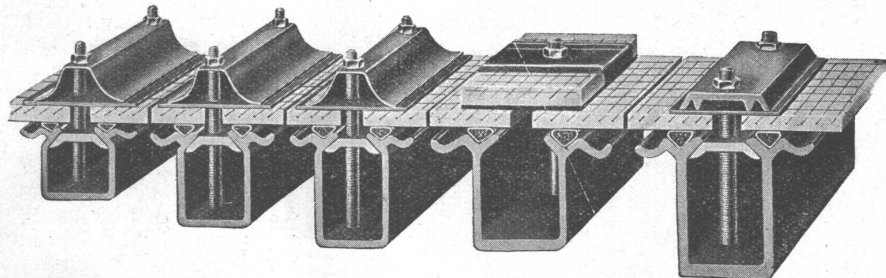
für moderne Dekorationen, reiche Auswahl

Schoop & Co., Zürich

# WEMA DIE BESTEN KITTLOSEN GLASDÄCHER

Patent

Auslandpatente



FABRIK KITTLOSER GLASDÄCHER  
 SYSTEM „WEMA“

UND BEGEH- UND BEFAHRBARER GLASEISENBETON-OBERLICHTER

**MARTIN KELLER & CO., WALLISELLEN-ZÜRICH**

INHABER: MARTIN KELLER & HARTWIG HUBNER

TEL. WALLISELLEN 932.1 14



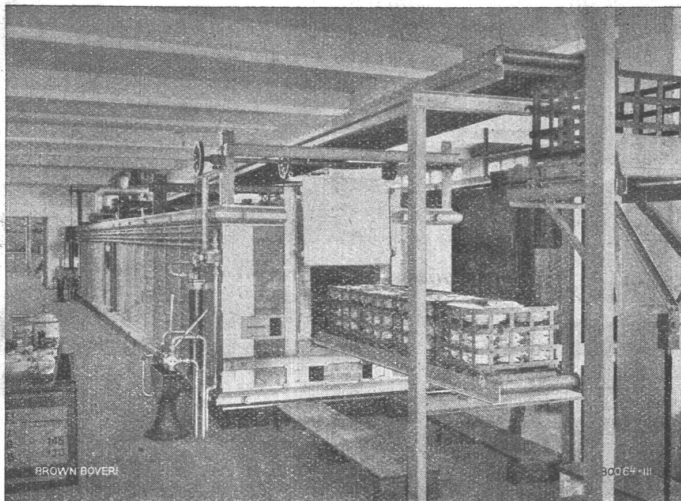
# Wallerdichte Beläge

Spezial-Unternehmen:

*Frick-Glass, Zürich-Altstetten*

# A. G. BROWN, BOVERI & CIE., BADEN

Technische Bureaux: Baden, Basel, Bern, Lausanne



## ELEKTRISCHE GLÜHÖFEN

BAUART BROWN BOVERI

(in allen Grössen)

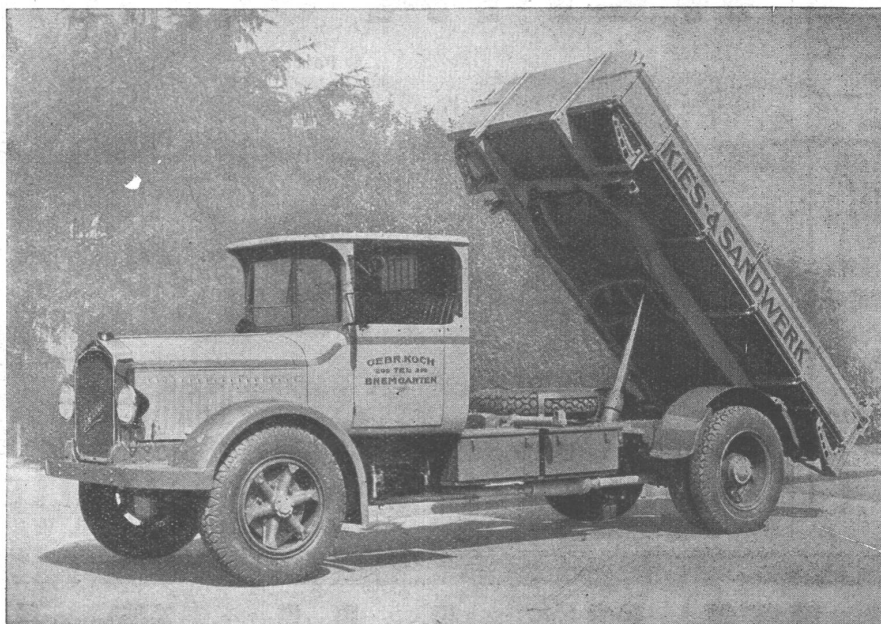
**zum Glühen, Härten, Vergüten,  
Anlassen, Einbrennen von Far-  
ben auf Porzellan usw.**

Unerreicht gleichmässige Erwärmung  
des Einsatzes.

Stets betriebsbereit, beste Ausnützung  
der elektrischen Energie,  
bedeutende Ersparnis an Be-  
dienung.

Brown Boveri-Ofen zum Brennen von Dekorationen auf Kunst-, Haushalts- und  
Hotelporzellan für 3 bis 4 t Porzellan in je 24 Stunden.

Sehr geringer Platzbedarf.



Für grosse Erdaushübe und Baumaterialtransporte sind unsere  
hydraulischen Dreiseitenkipper unübertroffen. Sie besitzen alle  
den widerstandsfähigen Berna-Ritzelantrieb mit grosshubigem  
Benzin- oder Rohölmotor 70 und 80 PS.

## Motorwagenfabrik BERNA AG Olten