

Objektyp: **Advertising**

Zeitschrift: **Schweizerische Bauzeitung**

Band (Jahr): **103/104 (1934)**

Heft 16

PDF erstellt am: **13.09.2024**

Nutzungsbedingungen

Die ETH-Bibliothek ist Anbieterin der digitalisierten Zeitschriften. Sie besitzt keine Urheberrechte an den Inhalten der Zeitschriften. Die Rechte liegen in der Regel bei den Herausgebern. Die auf der Plattform e-periodica veröffentlichten Dokumente stehen für nicht-kommerzielle Zwecke in Lehre und Forschung sowie für die private Nutzung frei zur Verfügung. Einzelne Dateien oder Ausdrucke aus diesem Angebot können zusammen mit diesen Nutzungsbedingungen und den korrekten Herkunftsbezeichnungen weitergegeben werden. Das Veröffentlichen von Bildern in Print- und Online-Publikationen ist nur mit vorheriger Genehmigung der Rechteinhaber erlaubt. Die systematische Speicherung von Teilen des elektronischen Angebots auf anderen Servern bedarf ebenfalls des schriftlichen Einverständnisses der Rechteinhaber.

Haftungsausschluss

Alle Angaben erfolgen ohne Gewähr für Vollständigkeit oder Richtigkeit. Es wird keine Haftung übernommen für Schäden durch die Verwendung von Informationen aus diesem Online-Angebot oder durch das Fehlen von Informationen. Dies gilt auch für Inhalte Dritter, die über dieses Angebot zugänglich sind.

SCHWEIZERISCHE BAUZEITUNG

WOCHENSCHRIFT FÜR ARCHITEKTUR / INGENIEURWESEN / MASCHINENTECHNIK
 REVUE POLYTECHNIQUE SUISSE

ORGAN DES SCHWEIZERISCHEN INGENIEUR- UND ARCHITEKTEN-VEREINS
 UND DER GESELLSCHAFT EHEMAL. STUDIERENDER DER EIDG. TECHN. HOCHSCHULE
 GEGRÜNDET 1883 VON ING. A. WALDNER / HERAUSGEGEBEN VON ING. C. JEGHER

Vereins-Mitglieder, beim Verlag: Schweiz 32 Fr.,
 Ausland 40 Fr. jährl.; Nicht-Mitglieder: Schweiz
 40 Fr.; Ausland 50 Fr., postamtlich abonniert
 40 Fr. zuzüglich Gebühren. / Einzel-Nr. 1 Fr.

VERLAG CARL JEGHER, ZÜRICH
 Dianastrasse 5 / Postcheck VIII 6110
 Telefon: 34.507 ■ In Kommission
 bei Rascher & Cie., Zürich u. Leipzig

Inserate durch die A.-G. der Unternehmungen
 RUDOLF MOSSE, Zürich, Basel. / Die
 vierspaltene Colonelzeile 50 Cts., Titelseite
 80 Cts., ausländ. Anzeigen 60 Cts., Titelseite 1 Fr.

F. Bender:

ZÜRICH, OBERDORFSTRASSE 9 U. 10 - TEL.: 27.192

BAU
 BESCHLÄGE

Aufzüge Lerch

für Briefe, Speisen, Waren
 erstellt
Aug. Lerch, Zürich
 Oetenbachgasse 5 Tel.: 33.000

LUXFER

Beton-Glitterfenster für Fabriken
sind billiger als schmiedeiserne

Verlangen Sie Prospekte

ROB. LOOSER & CIE., ZÜRICH

Telephon: 37.295



A.G. Adolf Guggenbühl, Ingenieurbüro
 Zürich-Altstetten und Unternehmung

WASSER

Tel. 55313

Flurstrasse 71

Versorgung
 Tiefbau

Abwasser-Klärung

seit 1869

Der Fachmann wird Sie objektiv beraten.

Zentralheizungsfabrik / Gegründet 1899

Lehmann & Cie.

vormals Altorfer, Lehmann & Cie.

Zofingen

St. Gallen, Bern

Basel, Luzern

GLASDACH

KITLOS MIT BLEIBANDEN

Ausführung auf Holz, Eisen und Beton
 Umdecken gekitteter Glasdächer

JAKOB SCHERRER ZÜRICH 2

Allmendstrasse 5/7 Telephon 57.980

KLINKER

braun, rot, gelb für Böden, Wandbelag, Cheminées, Fassaden

A. G. Verblendsteinfabrik

Lausen

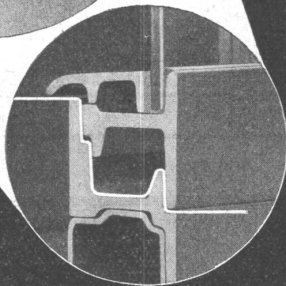


ING. MAX GREUTER & CIE. ZÜRICH 8
 INJEKTIONS- UND GUNIT-ARBEITEN INGENIEUR-BUREAU

Fermetic



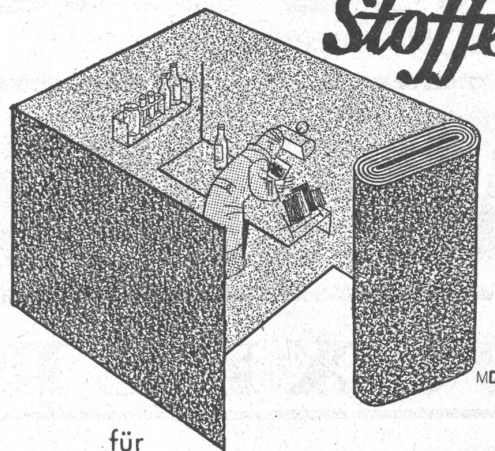
Fenster aus Stahl



für den modernen Wohn- und Zweckbau bieten in ihrer einzigartigen Konstruktion absoluten Schutz gegen Feuchtigkeit, Nässe und Zugluft. Verlangen Sie unser Angebot, wir beraten Sie kostenlos und unverbindlich.

Verwo A.-G., Pfäffikon (Schwyz)

Dunkelkammer-Stoffe



für Projektionsräume und Dunkelkammern. Hier wird Qualität zum absoluten Erfordernis.

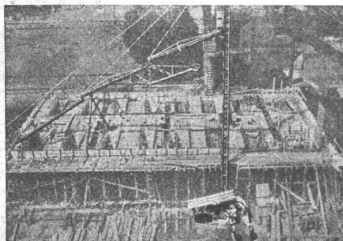
Schoop & Co.

Zürich 1, Usterstraße 5, Telephon 34.610

LUZERN

Hotel Balances-Wage am Wasser.

Angenehmstes Familienhaus - Küche-Keller nur das Beste - Preise zeitgemäss - Historische Wein-, Bier- und Plättli-Stube - Pers. Aufmerksamkeit. Gleiches Haus: Kurhaus Weissenburg/Simmental. PARIS: das Schweizer Hotel St. Petersburg. Bitte Prospekte verlangen.



BAUMASCHINEN

für alle Anwendungsgebiete liefern als Spezialität in besten Konstruktionen zu zeitgemässen Preisen

ROBERT AEBI & CIE., A.-G., ZÜRICH

Telephon 31.750

Ingenieurbureau — Maschinenfabrik

Telephon 31.750

E. Blum & Co., Zürich

Patentanwälte

Gegründet 1878

Patentverkauf oder Lizenzabgabe

- No. 129,363 Kugellager.
 No. 147,302 Einrichtung zum Fördern von Warenstücken.
 No. 154,733 Einrichtung zum Fördern von Warenstücken.
 No. 154,601 Vorrichtung zur Ausführung von Giessbetonarbeiten.
 No. 161,644 Appareil doseur destiné à l'introduction en quantité réglable d'un liquide dans une conduite.
 No. 123,259 Dispositif indicateur de lieu, pour trains, tramways et autres véhicules à parcours fixe.
 No. 156,560 Dispositif d'assemblage pour chaînes d'isolateurs.

Lizenzabgabe.

- No. 91,207 Kolbenpumpe.
 No. 90,788 Brennstoffeinspritzdüse für Verbrennungskraftmaschinen.
 No. 98,403 Vertikale Verbrennungskraftmaschine.
 No. 106,617 Verbrennungskraftmaschine.
 No. 91,216 Einrichtung zur Betätigung der Brennstoffventile bei Verbrennungskraftmaschinen.
 No. 91,217 Brennstoff-Ventil mit veränderlichem Hub für Oelmotoren.
 No. 101,686 Verfahren zur Speisung von Verbrennungsmotoren mit flüssigem Brennstoff.
 No. 119,805 Kolben für Verbrennungskraftmaschinen.

Die Inhaber dieser Schweizerpatente wünschen mit schweizerischen Fabrikanten in Verbindung zu treten zwecks Verkauf der Patente, bezw. Abgabe der Lizenz.

Interessenten wollen sich um nähere Auskunft wenden an

E. BLUM & CO.

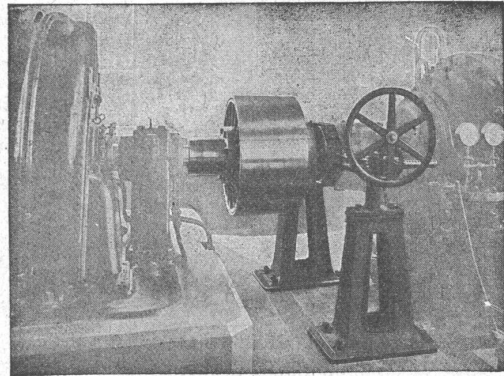
Bahnhofstr. 31 Zürich Orell-Füssli-Hof



WERK: EISENWERK CLUS KLUS

BENN-KUPPLUNG

Reibungsflächen scheibenförmig.
 Vollständig geschlossen. Keine vorstehenden Teile.
 Zum Ein- und Ausrücken bei jeder Kraft und Geschwindigkeit während des Betriebes.



Benn-Kupplung zur Uebertragung von 3000 PS bei 1000 Umdrehungen in der Minute in einer Akkumulieranlage.

Elektromagnetische Reibungskupplungen

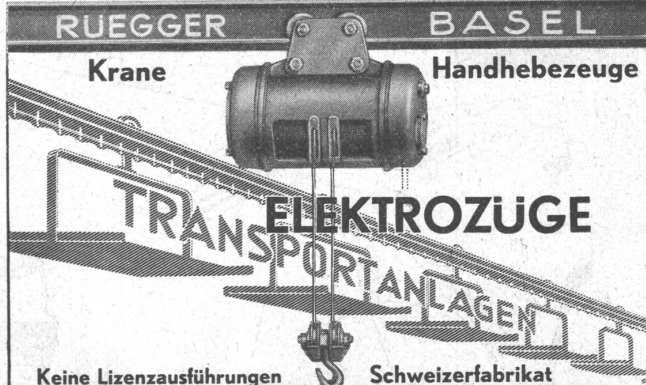
Stirnräder-Reduktionsgetriebe
 mit Pfeilrädern und Rollenlagern.

Schneckengetriebe

Lenix-Getriebe

WERK: GIESSEREI OLTEN OLTEN

Rohguss
zu Riemenscheiben und Zahnrädern
Jeder Grösse und Konstruktion.



Maschinenfabrik Rüeegg & Co. A.G., Basel

Hochstr. 34
 Gegr. 1896

CLICHE



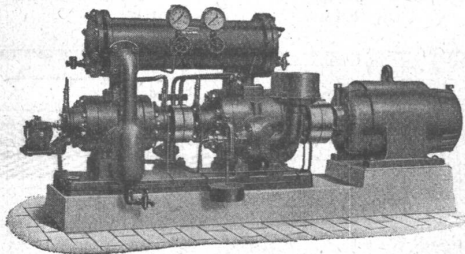
Armbruster Söhne

Obere Zäune 19 - Zürich

Burckhardt

KOMPRESSOREN

jeder Art und für jede Leistung
(Kolben- und Rotationsmaschinen)



VAKUUMPUMPEN

ein- und mehrstufige Maschinen
für höchste Vakua

Maschinenfabrik Burckhardt A. G., Basel

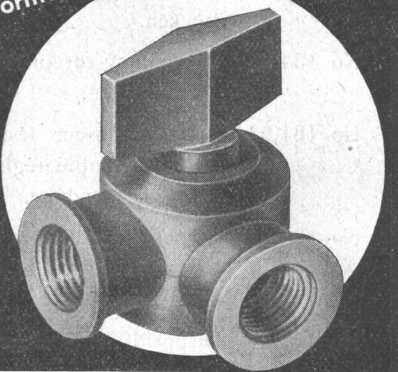
MD

THÉCLA

Société Anonyme St-Ursanne
Téléphone 3155 et 3156

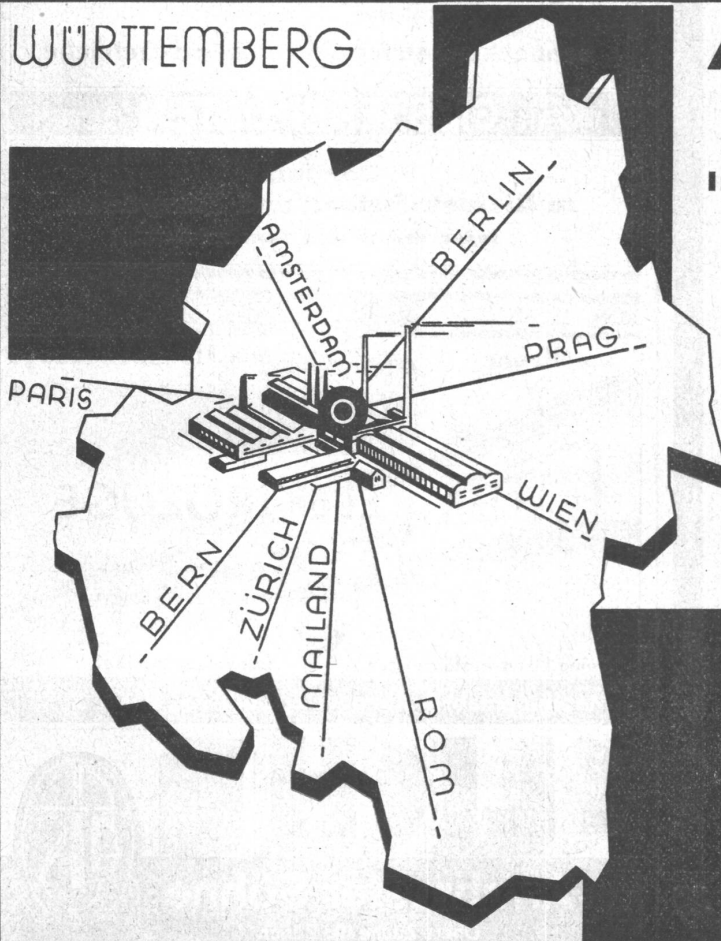


Unzählige Stückformen werden billiger und besser



nach dem Warm-
pressverfahren, das
häufig verschiedene
Arbeitsgänge durch
einen Pressedruck
ersetzt und gleich-
zeitig die Qualität
der Stücke verbes-
sert. Unterbreiten Sie
uns Ihre Probleme.

WÜRTEMBERG



A. STOTZ A.G. STUTTGART

GEGR. 1860 / POSTFACH 215

VERTRETER FÜR DIE SCHWEIZ

Ing.-Büro MAX AEBI, ZÜRICH

POSTFACH BAHNHOF

TRANSPORT-ANLAGEN

Nahfördermittel für alle Industrien
Anlagen für fließende Fertigung
Kesselbeschickungsanlagen / Koh-
lentransportanlagen / Spezialität:
Schaukelförderer

GISSEREI-EINRICHTUNGEN

Sandaufbereitungen / Sandförder-
anlagen / Sandstrahlanlagen / Guß-
putzereinlagen / Großflächenfilter
Wandertische / Handhängebahnen

GASWERKS- BETRIEBSEINRICHTUNGEN

Ausstoßmaschinen mit Planivor-
richtung für horizontale Kammern
Koksbrech- und Siebanlagen / För-
deranlagen für Kohle und Koks
Schrägaufzüge