

Objektyp: **Advertising**

Zeitschrift: **Schweizerische Bauzeitung**

Band (Jahr): **103/104 (1934)**

Heft 20

PDF erstellt am: **12.07.2024**

### **Nutzungsbedingungen**

Die ETH-Bibliothek ist Anbieterin der digitalisierten Zeitschriften. Sie besitzt keine Urheberrechte an den Inhalten der Zeitschriften. Die Rechte liegen in der Regel bei den Herausgebern. Die auf der Plattform e-periodica veröffentlichten Dokumente stehen für nicht-kommerzielle Zwecke in Lehre und Forschung sowie für die private Nutzung frei zur Verfügung. Einzelne Dateien oder Ausdrucke aus diesem Angebot können zusammen mit diesen Nutzungsbedingungen und den korrekten Herkunftsbezeichnungen weitergegeben werden. Das Veröffentlichen von Bildern in Print- und Online-Publikationen ist nur mit vorheriger Genehmigung der Rechteinhaber erlaubt. Die systematische Speicherung von Teilen des elektronischen Angebots auf anderen Servern bedarf ebenfalls des schriftlichen Einverständnisses der Rechteinhaber.

### **Haftungsausschluss**

Alle Angaben erfolgen ohne Gewähr für Vollständigkeit oder Richtigkeit. Es wird keine Haftung übernommen für Schäden durch die Verwendung von Informationen aus diesem Online-Angebot oder durch das Fehlen von Informationen. Dies gilt auch für Inhalte Dritter, die über dieses Angebot zugänglich sind.

# SCHWEIZERISCHE BAUZEITUNG

WOCHENSCHRIFT FÜR ARCHITEKTUR / INGENIEURWESEN / MASCHINENTECHNIK  
REVUE POLYTECHNIQUE SUISSE

ORGAN DES SCHWEIZERISCHEN INGENIEUR- UND ARCHITEKTEN-VEREINS  
UND DER GESELLSCHAFT EHEMAL. STUDIERENDER DER EIDG. TECHN. HOCHSCHULE  
GEGRÜNDET 1883 VON ING. A. WALDNER / HERAUSGEGEBEN VON ING. C. JEGHER

Vereins-Mitglieder, beim Verlag: Schweiz 32 Fr.,  
Ausland 40 Fr. jährl.; Nicht-Mitglieder: Schweiz  
40 Fr.; Ausland 50 Fr., postamtlich abonniert  
40 Fr. zuzüglich Gebühren. / Einzel-Nr. 1 Fr.

VERLAG CARL JEGHER, ZÜRICH  
Dianastrasse 5 / Postdeck VIII 6110  
Telephon: 34.507 ■ In Kommission  
bei Rascher & Cie., Zürich u. Leipzig

Inserate durch die A.-G. der Unternehmungen  
RUDOLF MOSSE, Zürich, Basel. / Die  
vierspaltene Colonelzeile 50 Cts., Titelseite  
80 Cts., ausländ. Anzeigen 60 Cts., Titelseite 1 Fr.

## Asphalt-Emulsion A.-G., Zürich

Telephon: 58.866

Nüscherstrasse 30

Unternehmung für Asphaltarbeiten

**ZÜRICH**

Dreikönigstr. 53  
Telephon 38.192

**BERN**

Werdweg 5  
Tel.: 31.970

## Tiefbohr- u. Baugesellschaft A.-G.

Sondierungen - Tiefbohrungen - Filterbrunnen - Automatische Heberleitungen -  
Seeleitungen - Taucherarbeiten - Bohr-Pressbetonpfähle - Grundwasserabsenkung  
für Fundationen - Kernbohrungen im Fels - Injektionen - Druckluftarbeiten

Klärung u. Reinigung von Wasser u. Abwasser

SPEZIALITÄT: Schnellfilter System Peter

**PROJEKTE Ueber 300 Anlagen ausgeführt AUSFÜHRUNGEN**



## Manometer A.-G., Zürich, Armaturen-Fabrik

(vormals Schäffer & Budenberg, Filiale Seebach, ständige Fabrikation seit 1893)

Manometer, Thermometer, Dynamometer

mit und ohne Registrierung, für jeden Zweck, bewährteste Konstruktionen, genau und zuverlässig.

Dampfventile, Hähne aller Art, Wasserstände, Schutzgläser,  
Pumpen, Injektoren, Elevatoren, Kondensstöpfe u. s. w.



## GLASDACH

KITTLOS MIT BLEIBANDEN

Ausführung auf Holz, Eisen und Beton  
Umdecken gekitteter Glasdächer

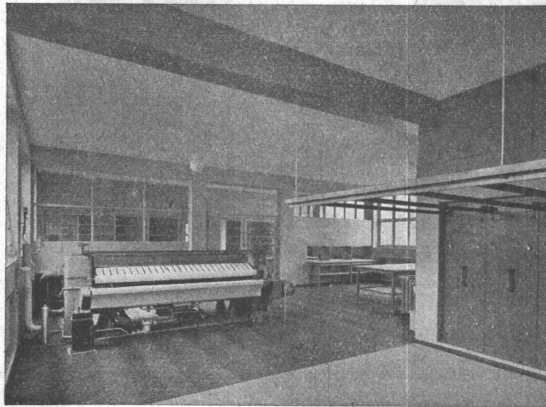
JAKOB SCHERRER ZÜRICH 2

Allmendstrasse 5/7 Telephon 57.980

## KORK

Marke  
*Frigorit*

KORKSTEINWERKE A.G.  
KAPFNACH-HORGEN



# Wäscherei-Anlagen

in technisch raffinierter Ausstattung für  
**Höchstleistungen**

**Ad. Schulthess & Co., Zürich 8**  
Älteste schweiz. Wäschereimaschinen-Fabrik

## Der neutrale Fachmann für sanitäre Anlagen

Approx. Kostenanschläge, Vorprojekte als einheitliche Basis für Submissionen, mit kompl. dimensionierten Plänen, Offertenvergleiche, Baukontrollen, Expertisen

Ingenieurbureau:

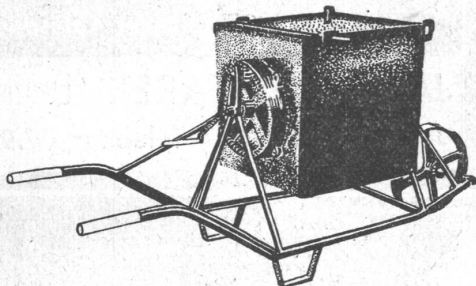
Dipl. Ing. E. T. H.

**HERM. MEIER, ZÜRICH 1**

Bahnhofquai 15

## Schwimm-Baggermaschinen für Fluss- und Kanalbaggerungen

## Klein-Mischer für Handbetrieb für Beton, Pflaster, Teer, Asphalt



**Osterwalder, Frauenfeld**  
Maschinenfabrik und Giesserei

**RÜEGGER BASEL**

Krane      Elektrozüge

**TRANSPORTANLAGEN**

Keine Lizenzausführungen    Schweizerfabrikat

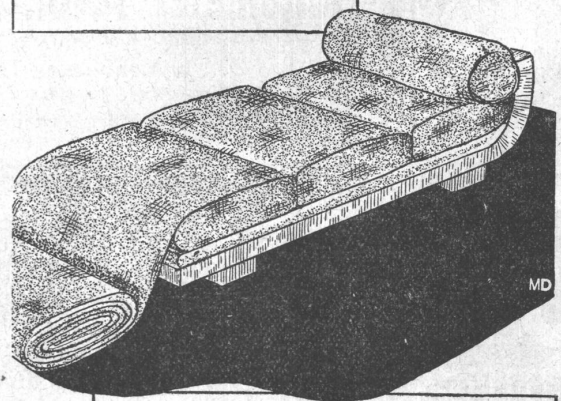
**Maschinenfabrik Rüeegg & Co. A.G., Basel** Hochstr. 94  
Gegr. 1895

## LUZERN

### Hotel Balances-Wage am Wasser.

Angenehmstes Familienhaus - Küche-Keller nur das Beste - Preise zeitgemäss - Historische Wein-, Bier- und Plättli-Stube - Pers. Aufmerksamkeit.  
Gleiches Haus: Kurhaus Weissenburg/Simmental.  
PARIS: das Schweizer Hotel St. Petersburg.  
Bitte Prospekte verlangen.

## Couch-Stoffe



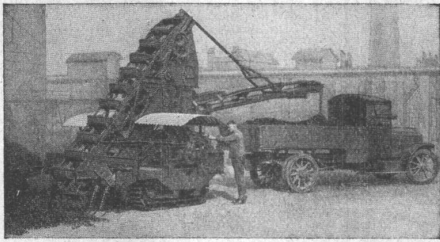
Musterung für jeden Geschmack. Solides, strapazierfähiges Material in allen Farbtönen und für jede Raumabstimmung. Verlangen Sie Spezialkollektion in handgewebenen Stoffen.

**Schoop & Co.**

Zürich 1, Usterstraße 5, Telefon 34.610



# Universal-Gurtförderer „Raco“



Die Einschaltung zuverlässig arbeitender Gurtförderer „RACO“, auf Raupenbänder laufender Becherwerksauf- lader oder anderer Fördergeräte, die wir als Spezialität liefern, vermag bei Steigerung der Leistungsfähigkeit die Transportkosten bedeutend zu reduzieren.

Prospekte und Offerten bereitwilligst durch

**ROBERT AEBI & CIE., A. G., ZÜRICH**  
INGENIEURBUREAU - MASCHINENFABRIK TEL. 31.750

## Bestuhlungen



in jeder Art  
und für jeden Zweck

**A.G. Möbelfabrik  
Horgen-Glarus  
in Horgen**

Gegr. 1882 - Telefon 924.603

**FABRIKEN**

**SCHULEN**

**VILLEN**

ELEKTRISCHE  
**FAVAG**

Uhren sind überall am Platz.

„FAVAG“ Fabrik Elektrischer Apparate A. G., Neuenburg

**Grösste Zaunfabrik  
der Schweiz**  
Gegründet 1897  
Imprägnierte Einfriedigungen  
aller Systeme  
**J. MÜLLER & CO. ZAUNFABRIK**  
Löhningen, Schöffh. Tel. 8517  
Zürich, Bucheggstr. 24, Tel. 62.845



**ING. MAX GREUTER & CIE. ZÜRICH 8**  
INJEKTIONS- UND GUNIT-ARBEITEN INGENIEUR-BUREAU

**JOH. MÜLLER A.G.**

GEGRÜNDET 1878

TEL. 30 RÜTI

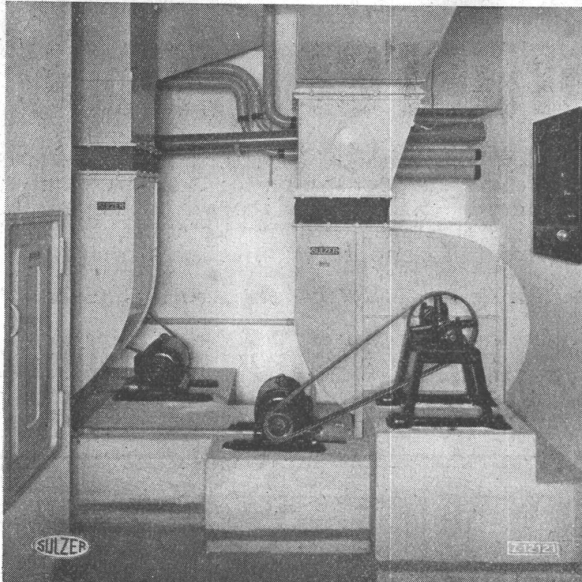
**RÜTI ZÜRICH**

FILIALE ZÜRICH  
TEL. 20.324

OELFEUERUNGEN

ZENTRALHEIZUNGEN

WARMW. VERSORGUNGEN



Ventilatorenraum einer größeren Lüftungsanlage. Alle beweglichen Teile und die Luftkanäle sind leicht zugänglich. Gehäuseventilatoren mit hohem Wirkungsgrad und geräuschlosem Gang. Segeltuchstützen am Ein- und Austritt des Ventilators, sowie Korkisolierung der Fundamente zur Verhütung von Schwingungen und Erschütterungen. Luftdicht schließende Kontrolltüre ermöglicht bequemen Zugang zu den Staubfiltern.

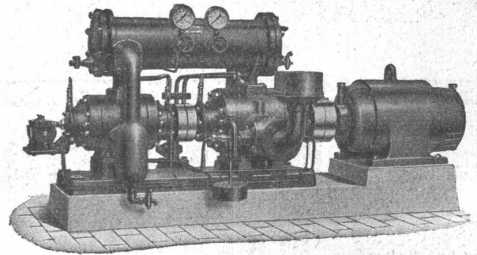


Gebrüder Sulzer, Aktiengesellschaft, Winterthur

# Burckhardt

## KOMPRESSOREN

jeder Art und für jede Leistung  
(Kolben- und Rotationsmaschinen)



## VAKUUMPUMPEN

ein- und mehrstufige Maschinen  
für höchste Vakua

*Maschinenfabrik Burckhardt A. G., Basel*

Schmidhof, Zürich



## Schaufenster-Anlagen

in Eisen, Bronze und Anticorodal, mit Scherengitter und Sonnenstoren

**Gebr. Tuchschnid**

**Frauenfeld, Tel. 70, Zürich, Löwenstr. 3 (Sihlporte), Tel. 32.301**