

Objektyp: **Advertising**

Zeitschrift: **Schweizerische Bauzeitung**

Band (Jahr): **103/104 (1934)**

Heft 23

PDF erstellt am: **29.06.2024**

Nutzungsbedingungen

Die ETH-Bibliothek ist Anbieterin der digitalisierten Zeitschriften. Sie besitzt keine Urheberrechte an den Inhalten der Zeitschriften. Die Rechte liegen in der Regel bei den Herausgebern. Die auf der Plattform e-periodica veröffentlichten Dokumente stehen für nicht-kommerzielle Zwecke in Lehre und Forschung sowie für die private Nutzung frei zur Verfügung. Einzelne Dateien oder Ausdrucke aus diesem Angebot können zusammen mit diesen Nutzungsbedingungen und den korrekten Herkunftsbezeichnungen weitergegeben werden. Das Veröffentlichen von Bildern in Print- und Online-Publikationen ist nur mit vorheriger Genehmigung der Rechteinhaber erlaubt. Die systematische Speicherung von Teilen des elektronischen Angebots auf anderen Servern bedarf ebenfalls des schriftlichen Einverständnisses der Rechteinhaber.

Haftungsausschluss

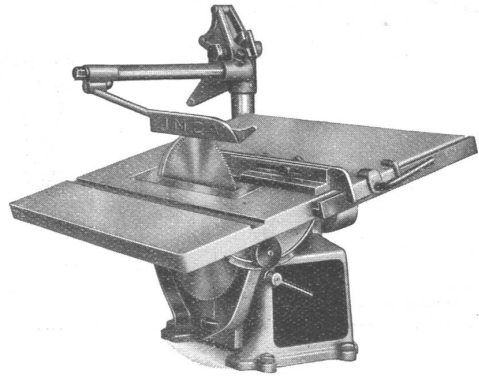
Alle Angaben erfolgen ohne Gewähr für Vollständigkeit oder Richtigkeit. Es wird keine Haftung übernommen für Schäden durch die Verwendung von Informationen aus diesem Online-Angebot oder durch das Fehlen von Informationen. Dies gilt auch für Inhalte Dritter, die über dieses Angebot zugänglich sind.

LOSINGER & CO



VERSTÄRKUNG VON BRÜCKENFUNDAMENTEN

Eine preiswürdige Anschaffung



INCA Präzisions-Kreissäge

Leicht auf alle Baustellen transportierbar / Vielseitige Verwendbarkeit / Kleiner Kraftverbrauch / Kleiner Raumbedarf

Detailverkauf, Prospekte und Vorführung durch die Grosseisenhandlungen, Werkzeug- und Holzbearbeitungsmaschinen-Handlungen

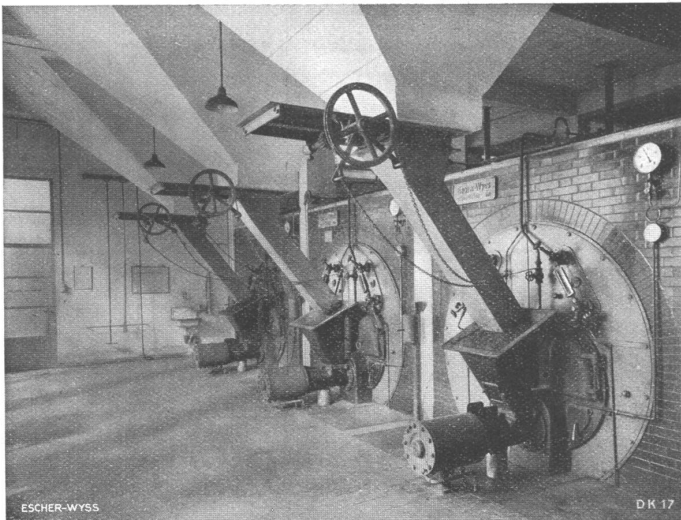
FABRIKANT:

INJECTA A.-G., TEUFENTHAL bei Aarau

EWAG

ESCHER-WYSS

EWAG



Heizungszentrale der Kranken- und Diakonissenanstalt Neumünster auf dem Zollikerberg.

Komplette Kessel-Anlagen

- Steilrohrkessel
- Flammrohrkessel
- Schiffskessel
- Ueberhitzer
- Economiser
- Elektr. Dampfkessel
- Apparate
- Behälter
- Hochdruck-Gasspeicher

ESCHER WYSS MASCHINENFABRIKEN AKTIENGESELLSCHAFT ZÜRICH

KESSEL
RADIATOREN FÜR ZENTRALHEIZUNGEN

STREBEL

FABRIK und BUREAUX: ROTHRIST (Aargau) - ZÜRICH, Flüelastr. 19

Neuzeitliche Abdichtungen



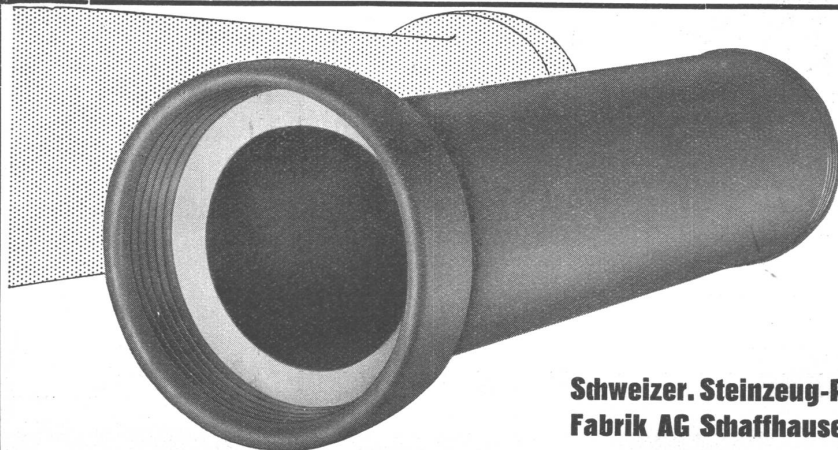
Neubau Geschäftshaus OBER, Zürich
Arch. O. Dürr

Abdichtung sämtlicher **Fensterbank-Stoß-**
Fugen mit grauem **IGAS 3-KITT**

Säurefeste Fugenabdichtungen im **Akku-**
mulatoren-Raum mit
CONTRACIDO 5 S-KITT

Dichte und resistente Auskleidung der
Heizölbehälter aus Beton mit
SIKA 4-VERPUTZ (im Jahre 1928)

KASP. WINKLER & CO.
Zürich-Altstetten



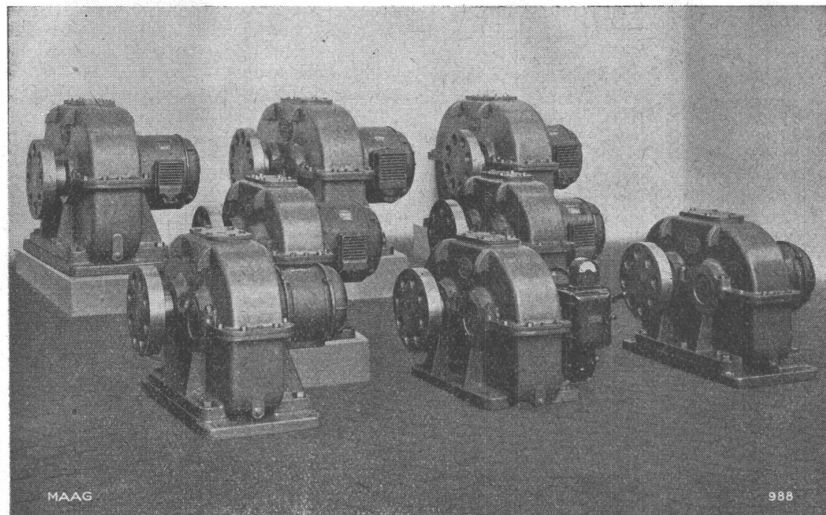
STEINZEUG

hochsäurefest
frostsicher
glatte Oberfläche
höchster Widerstand gegen Abschleiß
hohe Druckfestigkeit

Schweizer. Steinzeug-Röhren-
Fabrik AG Schaffhausen

Steinzeugfabrik Embrach AG
Embrach

MAAG ZAHNRÄDER



Teillieferung von MAAG-MOTORGETRIEBEN für westschweizerische Zementfabrik

ZAHNRÄDER & ZAHNRADGETRIEBE
jeder Art

MAAG-GETRIEBE MIT GEHÄRTETER
UND GESCHLIFFENER RITZEL-
VERZÄHNUNG

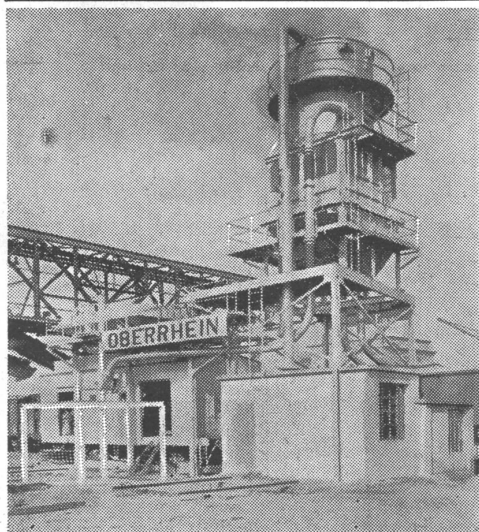
für rauhen Betrieb
widerstehen am besten den Stößen
und plötzlichen Ueberlastungen

Die harten, dauernd genauen Ritzelzahn-
profile verdichten und glätten in kurzer
Zeit die Radzahnflanken

Erstklassige Referenzen in Zementfab-
riken, Walz- und Presswerken, Raffine-
rien, Bergwerken etc.

PRÄZISIONSZAHNRADPUMPEN
auch in rostfreier Ausführung

MAAG - ZAHNRÄDER AKTIENGESELLSCHAFT, ZÜRICH



Pneumatische Schiffs-Entlade-Anlage im Basler Rheinhafen

DAVERIO

& CIE., A.-G. ZÜRICH

liefern als Spezialität:

Mech. & pneum. Transportanlagen

für Stück- u. Massengüter aller Art
GETREIDE-, MALZ- u. KOHLEN-SILOS
Lagerhaus-Einrichtungen

Zum Problem der Erhaltung der Energie. 1. Eine Dame betritt die Hotelhalle, möchte ein gutes Zimmer; Direktor fragt zögernd nach dem Gepäck. Ach so, es liegt noch am Bahnhof; ich deponiere aber zu Ihrer Beruhigung 100 Fr. Der Direktor nimmt die Note entgegen und lässt die Dame hinaufgeleiten. — 2. Ein in der Halle sitzender Weinhändler hat den Vorgang beobachtet und tritt dem Direktor entgegen: Bitte, ich sehe 100 Fr. in Ihrer Hand, den Betrag Ihrer alten Weinschuld an mich; bitte! Direktor gibt die Note her. — 3. In der Tür lauert der Schneider des Weinhändlers, sieht den Handwechsel der Banknote, springt auf den Weinhändler zu: So, jetzt können Sie mir aber endlich mein altes Guthaben zahlen, bitte! Weinhändler, verblüfft, tilgt seine Schneiderschuld mit den 100 Fr. — 4. Vor dem Hotel passt der Stammtisch-Wirt seinem faulen Zahler, dem Schneider, auf die Empfangnahme der Banknote sehen und sie dem Schneider zur Begleichung seiner Zechschuld abnötigen, ist eins. — 5. Aber: der betrübte Direktor sieht durchs Fenster, dass der Wirt (dem er Wein geliefert, aber noch nicht bezahlt erhalten) die 100 Fr. vom Schneider bekommen; er schiesst hinaus: Her mit dem Geld, dann ist deine Weinschuld beglichen. Wirklich kehrt er ins Haus zurück mit der glücklich geretteten Banknote. — 6. Inzwischen kommt die Dame die Treppe herunter: sie habe sich umbesonnen, sie gehe anderswohin, lässt sich ihr Depot von 100 Fr. zurückgeben und verlässt das Haus. — Die Geschichte ist fertig. Haben nun nicht Direktor, Weinhändler, Schneider und Wirt jeder 100 Fr. Schulden bezahlt, zusammen 400 Fr., ohne dass die Initial-Energie von 100 Fr. verbraucht worden ist? Ist das nicht ein perpetuum mobile?

Nein, denn es ist keine Energie abgegeben, d. h. kein Wert geschaffen worden: das Geld hat nur seine Rolle als Tauschmittel

in einem zufällig geschlossenen Kreis von Schuldnern und Gläubigern gespielt.

Die Oelfeuerungsgebläse «Oerlikon» besitzen Gehäuse aus Grauguss, während die Laufräder, dynamisch ausbalanciert, aus Siluminguss hergestellt werden. Blechteile fehlen vollständig, dadurch ist ein Verziehen auch bei relativ hohen Geschwindigkeiten vollständig ausgeschlossen. Der Motor, ohne Fuss, ist direkt am Gebläsegehäuse angebaut, dadurch wird eine gedrängte Bauart erzielt. Die bei Stillstand des Gebläses automatisch abschliessende Luftklappe im Saugstutzen verhindert ein vorzeitiges Abkühlen des Kessels. Die Oelfeuerungsgebläse werden für alle beliebigen Luftmengen und Drücke hergestellt und weisen sehr günstige Wirkungsgrade auf. Eine spezielle Vorrichtung ermöglicht eine Regulierung der Fördermenge. Die dem Motor entgegengesetzte Seite des Gebläsegehäuses trägt einen Saugstutzen mit Support zum Anbau der Oelpumpe. Auf möglichst ruhigen Gang des ganzen Gebläses wird besonders Sorgfalt verwendet.

Industrie-Studienreisen nach der UdSSR. — Ende Januar findet eine Industrie-Studienreise nach Moskau, Leningrad, Charkow, Kiew und Gorki statt. Das Besichtigungsprogramm sieht den Besuch der grössten Industriewerke dieser Städte vor, die im Rahmen des Fünfjahresplanes geschaffen worden sind. — Preis, alles inbegr., ab Grenze UdSSR Frk. 221.—. Vorher, Mitte Januar, führt eine ähnliche Studienreise zu den grossen elektrischen Kraftwerken und Werken der Elektroindustrie bei Leningrad, Moskau und am Dnjepr. — Preis, alles inbegr., ab Grenze UdSSR Frk. 218.—. (Siehe Inserat in letzter Nr.)

Dilatit

-Korksteinplatten

sind ein überragendes Isoliermittel für Kühlanlagen und im Hochbau!

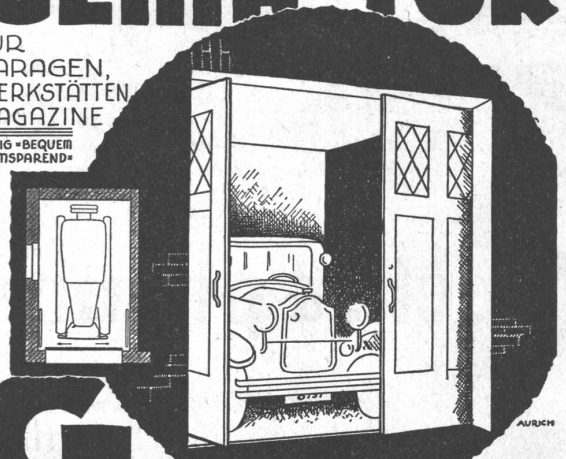
Wanner & Co. A.-G., Horgen

Dilatit-Korksteinfabrik

Wenn Sie
KERAMIK brauchen,
die neuen grossen Platten
für Fassaden, Bäder,
Innenarchitektur und
MODERNE OEFEN
Cheminées, Brunnen, etc
dann rufen Sie
GEBRÜDER MANTEL
in **ELGG**

GEMA-TOR

FÜR
GARAGEN,
WERKSTÄTTEN
MAGAZINE
BILLIG • BEQUEM
RAUMSPAREND

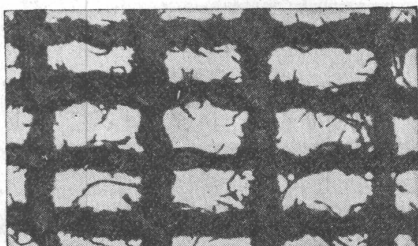


G **GEILINGER & CO**
WINTERTHUR

Stahlkonstruktionen

aller Art für Brücken, Gebäude, Kraftwerke etc. / Maste, Krane, Tanks, Druckrohre, Blechkonstruktionen jeder Art

Wartmann & Cie, Brugg



Ideal-Rabitz

Der billige, geschmeidige Putzmörtelträger. Sämtliche Drähte sind eingezwirnt und isoliert. Keine Rostgefahr, keine Flecken. Für Decken, Wände, Fassaden, Gewölbeimitationen, Untersichten und Ummantelungen. Bei grösseren Arbeiten wird ein **Spezialist** und die nötigen Spannapparate von der Fabrik **kostenlos** zur Verfügung gestellt. Zu beziehen in allen Baumaterialienhandlungen, in den Lagern der Handelsgenossenschaft des S. B. V. und durch die Fabrik:

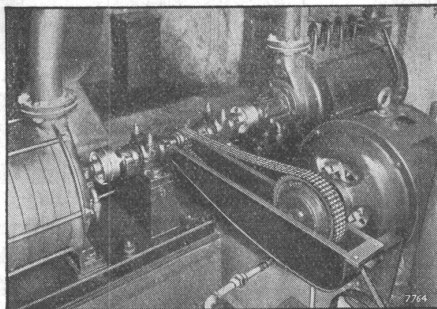
Schweiz. Drahtziegelefabrik A.-G., Lotzwil / Bern
Telephon 173

Bimshohlblock, Schwemmsteine, Bimsplatten, Schlackenplatten, Schiebeböden in Bims und Schlacken,

erhalten Sie zu billigsten Preisen bei

T. WALDVOGEL, Bausteinfabrik THAYNGEN, Tel. 100.

Renold Ketten-Antriebe



Vollständig ruhiger Antrieb eines Rotationskompressors bei 4320 Touren pro Minute.

sind wirtschaftlicher und leistungsfähiger als Flach- und Keilriemen: höherer Wirkungsgrad, kleinere Räder, keine ungleiche Belastung bei Mehrstrangkettten, niedrige Kosten.

W. Emil Kunz, Gotthardstr. 21, Zürich Tel. 52910

GRIOT Tabellen für Kontin. Träger

5. Auflage 1934

gebunden gegen postfreie Nachnahme von Fr. 10.— durch **Selbstverlag GUSTAV GRIOT, Ingenieur** Wytikonstrasse 15 ZÜRICH

DRUCKSACHEN JEAN FREY A.-G., ZÜRICH

➔

STOPSTARA

➔

die ideale **Verglasungsmasse** für Eisenfenster

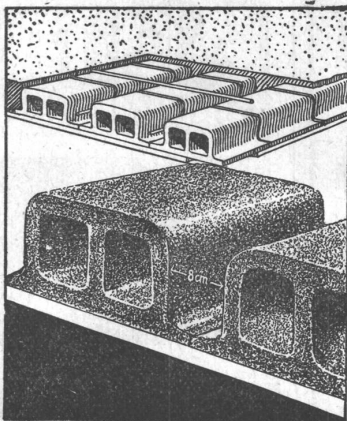
PLUSS-STAUER A.-G., OFTRINGEN
TELEPHON 73.544

GUSS-BAUSTEIN-FABRIK ZÜRICH A.-G. ZÜRICH

Bureau: Zürich, Fraumünsterstr. 14
Telephon 38.087

Fabriken: Altstetten, Güterstr., Tel.: 55.022
Badenerstr., Tel.: 55.415

Erste Spezialfabrik für SCHLACKEN- und BIMS-PRODUKTE



Deckensteine „Phönix“

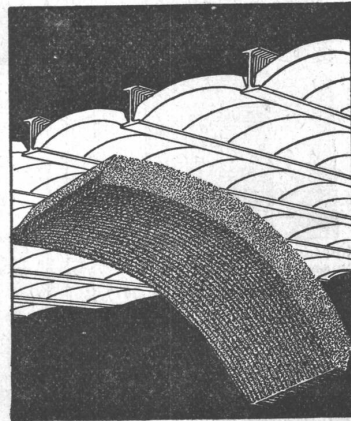
aus Schlacken- oder Bimsbeton

Hochisolierendes Material
Garantiert salpeterfrei

Herkules-Hourdis

aus armiertem Beton bieten durch ihre **hohe Tragfähigkeit, Billigkeit, raschen Einbau** und **sofortige Benutzungsmöglichkeit** der eingedeckten Räume, grosse Vorteile -

Billigste Massivdecke



S.T.S. Schweizer Technische Stellenvermittlung
Service Technique Suisse de placement
Servizio Tecnico Svizzero di collocamento
Swiss Technical Service of employment

ZÜRICH, Tiefenhöfe 11 — Telefon: 35.42b — Telegramme: INGENIEUR ZÜRICH.
Für Arbeitgeber kostenlos. Für Stellensuchende Einschreibgebühr 2 Fr. für 3 Monate.
Bewerber wollen Anmeldebogen verlangen. Auskunft über offene Stellen und Weiterleitung von Offerten erfolgt nur gegenüber Eingeschriebenen.

Maschinen-Abteilung.

- 665 **Technicien-électricien dipl.**, connaissance approf. téléphone automatique. Suisse Romande. Offres jusqu'au 14 décembre.
- 667 **Dipl. Maschinen-Techniker**, mit Kenntnis Eisenbahnmaschinenwesen, besond. Bau u. Unterhalt der Wagen, Gewandtheit im schriftl. Verkehr, Deutsch u. Franz. Schweiz. Offerten bis 14. Dezember.
- 669 **Maschinen-Techniker**, mit Kenntnis der Kartonagefabrikation, organisat. u. energisch, als Betriebstechniker. Event. Einarbeitg. eines Spezialisten der Kunstharz- od. Isolierpressfabrikation möglich. Ostschweiz.

- 673 **Reise-Ingenieur od. Techniker**, erfahren in elektr. und autogen. Schweissarbeiten, sowie Kalkulation, Aussendienst (Schlosserlehre verl.). Perfekt Französ. Alter 30 bis 40 J. Eintritt 1. Januar 1935. Schweiz.
- 675 **Dipl. Maschinen-Techniker** für Entwicklung neuer Präzisions-Apparate, Konstruktion u. Serienfabrikation. Langjährige Praxis Kleinapparatebau, Anpassungsfähigkeiten, Deutsch und Französisch perfekt. Alter 30 bis 40 Jahre. Dauerstelle 1. Januar 1935. Deutsche Schweiz.
- 677 **Elektro-Techniker**, Hausinstallationen, Eidgen. Konzession. zur Führung einer Filiale in der Zentralschweiz. Einlage 5000 Fr.

Es sind noch offen die Stellen: 627, 631 (Nr. 21, 24. Nov.) und 655 (Nr. 22, 1. Dez.).

Bau-Abteilung.

- 648 **Kantons-Ingenieur**, Bau-Ing., dipl., mit prakt. Tätigkeit im Strassenbau und -Unterhalt. Eintritt 1. Jan. 1935. Offerten bis 9. Dez. a. c. Zentralschweiz.
- 654 **Dipl. Bautechniker**, f. Bau- u. Fabrikationsarbeiten, m. guter Bau- u. Bureau-Praxis. Alter 24 bis 32 Jahre. Dauerstelle. Schweiz.

Es sind noch offen die Stellen: 634 (Nr. 21, 24. Nov.) und 643 (Nr. 22, 1. Dez.).



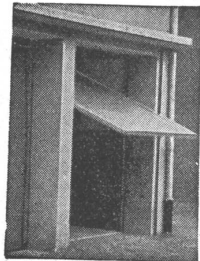
**Grosses fabrikneues
Forschungs-
Mikroskop!**

Grösstes, modernstes Universalstativ für höchste Ansprüche, erstkl. Fabrikat, mit weitem Mikrophototubus, 4fach Revolver, 1/12. Oelimmersion, 4 Objektive, 5 Okulare, Vergrösserung über 2500fach, gross. Centriertisch u. Beleuchtungssystem komplett im Schrank für nur 285 sfrs. verkäuflich. — Ansicht kostenlos! Angebote unter F. Z. 180 an Rudolf Mosse, A.-G., Basel.

VOLONTAIRE
Jeune Suisse Allemand cherche place comme
dessinateur ou chef de construction

pour apprendre langue française. Salaire pas de première importance. Certificats concluants par première maison zurichoise. Entrée aussi vite que possible. Offres sous Chiffres Z. N. 3928 à Rudolf Mosse, A. G., Zürich.

KISSLING-TORE (patentamtl. geschützt) speziell für **GARAGEN**



als Kipptor nach oben öffnend konstruiert

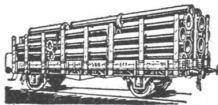
Einfach und billig
Spielend leichte Bedienung. Prompt lieferbar. - Verlangen Sie umgehend äusserste Preise

HANS KISSLING, BERN
Eisenbau A.-G.
Prospekte und Referenzen

TONWERK LAUSEN A.G.
LAUSEN, BASEL-LD.
Fabrik feuerfester und säurefester Produkte für alle Industriezweige

PATENTE
ERWIRKT **H. KIRCHHOFER**
ZÜRICH LOEWENSTR. 51

Stetes Inserieren bringt Erfolg



Rohrleitungen
und
Apparate aus Eisenblech
bis zu 15 mm Wandstärke liefern
sauber und vorteilhaft.
Joh. Bertrams A.G.
Telephon: Basel 13 Seiten 46-50

Gesucht

für baldmöglichsten Eintritt, gutausgewiesener

Bautechniker

für Ausarbeitung von Werkplänen etc. — Offerten unter Chiffre Z. G. 853 an Rudolf Mosse, A.G., St. Gallen.

Wegen Nichtgebrauch zu verkaufen, zwei

ELEKTR. ÖFEN

(1 Kachel, 1 Eternit), Marke Primulus, Fabr. Sautter, Basel, sozusagen ungebraucht, günstig für Neubau, ferner 1 Oelgemälde u. andere Bilder, gerahmt. — Bahnpostfach 20804, Zürich 3.

Tüchtiger

BAUZEICHNER

mit bester Auslands- und Inlandspraxis; speziell für Eisenbetonkonstruktionen, mit besten Zeugnissen und Empfehlungen, sucht per sofort geeignete Stelle. — Offerten erbeten unter Chiffre Z. L. 3702 an die Rudolf Mosse, A.-G., Zürich.

Bestuhlungen



in jeder Art
und für jeden Zweck

A.G. Möbelfabrik Horgen-Glarus
in Horgen

Gegr. 1882 - Telephon 924.603



TECHNISCHE PHOTOGRAPHIE

SPEZIALITÄT:
ARCHITEKTUR-AUFNAHMEN
BAUSTADIEN, MASCHINEN
KATALOG-AUFNAHMEN
REPRODUKTIONEN

H. WOLF-BENDER'S
ZÜRICH ERBEN
KAPPELEROASSE 16

Brieflicher

bautechn. Kursus

(speziell Eisen-Betonbau) auf neuester Grundlage. Leicht verständlich. Für Bauunternehmer, Architekten, Bauführer, Poliere etc. heute unbedingt notwendig. Broschüre B 20 kostenlos. Techn. Institut ONKEN, Basel 15.

Keim
MINERALFARBEN

wetterfest und lichtecht; seit 50 Jahren anerkannt bestes Material für farbige Fassaden. Man hüte sich vor Nachahmungen

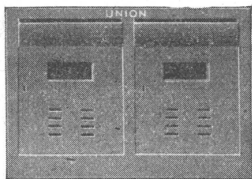
CHR. SCHMIDT SÖHNE
Zürich 5 Hafnerstrasse 47

Druckfachen
liefert prompt und billig
Jean Frey A.-G., Zürich.

Briefkasten

gemäss Wunsch der Eidg. Postverwaltung

*Praktische
Festgeschenke*



Milchkasten

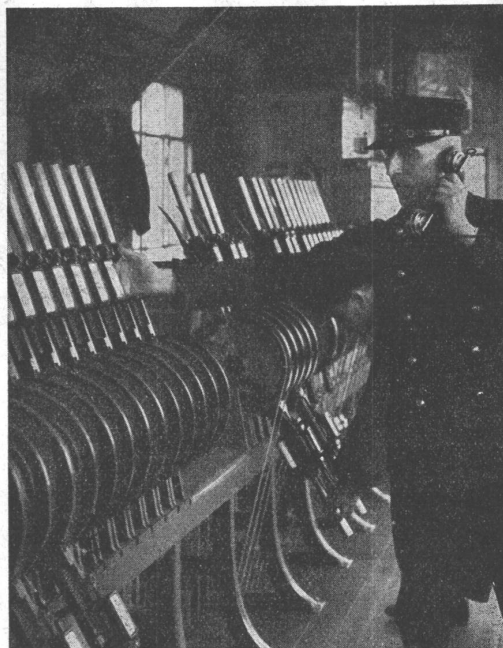
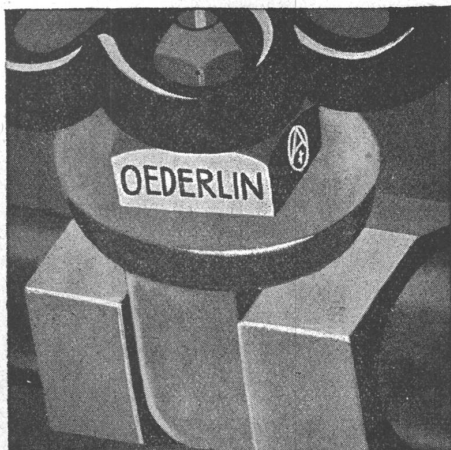
einzelnd oder in Gruppen

**Eiserne Türen u. Zargen
Kassenschränke, Stahlmöbel
Einmauerkassen etc.**

liefert in erstklassiger Ausführung

Union-Kassenfabrik A.-G., Zürich

Gessnerallee 36 - Verlangen Sie Prospekt Nr. 80 - Telefon 51.758



im **Bahn**betrieb

hängt das Leben vieler Menschen
ab vom sichern Funktionieren der
elektrischen Signale.

Hasler-Bahntelephone sind beson-
ders zuverlässig. **Hasler-Telephone**
für einfachen oder wahlweisen Auf-
ruf sind zu Tausenden bei inländi-
schen und ausländischen Bahnen und
Kraftwerken im Betrieb.

Eine **Hasler-Telephonanlage** be-
friedigt strengste Anforderungen.

Verlangen Sie deshalb stets unser Angebot
für Fernmeldeanlagen jeder Art.

HASLER AG • BERN

Telephon 64

ARDELT

Lokomotiv - Dreh -
Kranwagen
75 t Tragfähigkeit,
9,5 m Ausladung

DREHKRANE

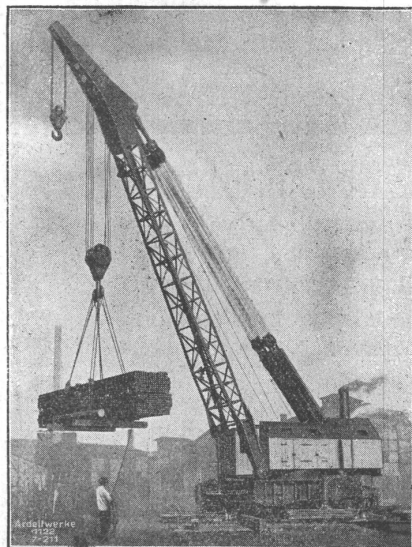
für Oberbaustoff-
lager, für Stückgut
und Greiferbetrieb

DREHKRANE

auf Lastkraftwa-
gen od. Anhänger

DREHKRANE

auf Raupen

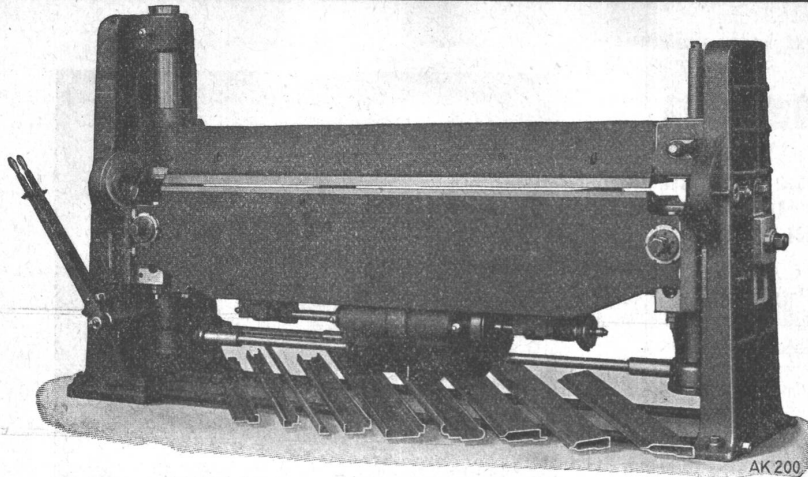


Lok.-Wagen-Drehkran, 15 t Tragkr., 9,5 m Ausg.

SCHWERLAST-KRANE

für den Eisenbahnbedarf,
für Aufräumarbeiten
und Brückenbau.

**EBERSWALDE-DEUTSCHLAND
ARDELTWERKE G.M.B.H.**



Universal-Abkant-, Rund- und Kastenbiegmaschine in neuer Konstruktion mit **horizontal** einstellbarer Biegwange DRPa. zum Biegen schmaler Stufen usw. für Türzargen und Rahmen etc.

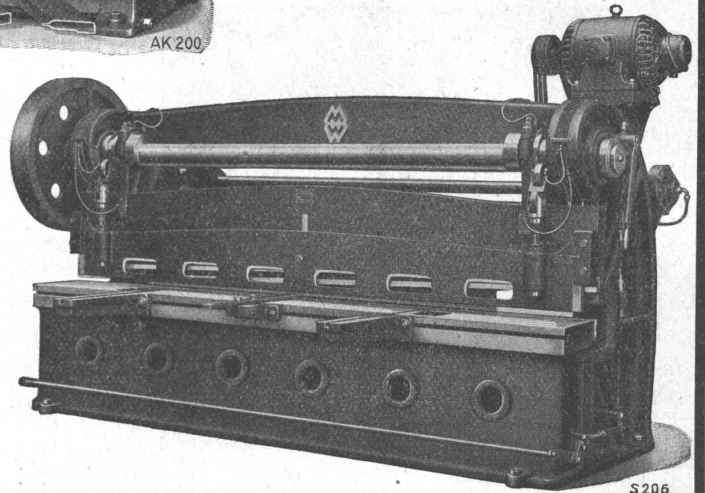
Rechts: Kurbel-Blechtafelschere in absolut bruchsicherer Konstruktion mit Stahlguss-Seitenständern, Stahlmesserbalken und Stahl-Niederhalter, sowie Friktions-Lamellenkupplung für beliebiges Ein- u. Ausrücken in jedem Moment

Maschinenfabrik **Weingarten**

vorm. Hch. Schatz A.-G., Weingarten-Württemberg

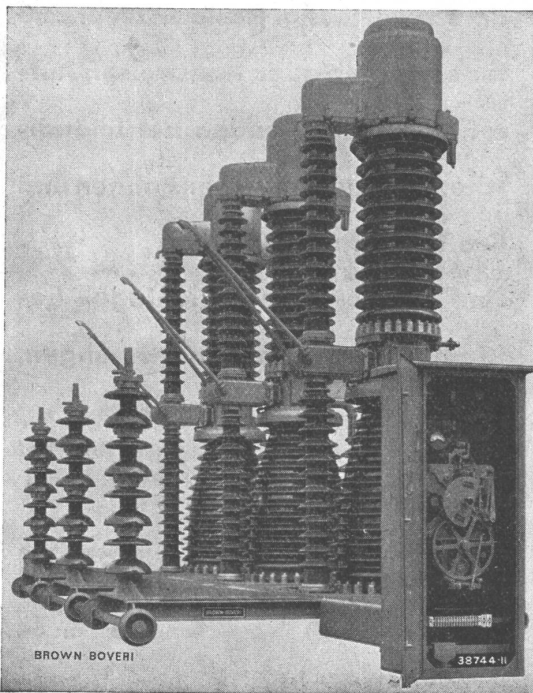
Maschinen u. Werkzeuge

für Metall- u. Blechbearbeitung in erstklassiger Konstruktion u. Ausführung



A. G. BROWN, BOVERI & CIE., BADEN

Technische Bureaux: Baden, Basel, Bern, Lausanne



Der **Brown Boveri-Konvektorschalter**

verbindet die Vorteile der selbsterzwungenen Löschung im oberen Strombereich mit denjenigen der natürlichen Löschung im unteren Bereich.

Die Ausschaltzeit ist aussergewöhnlich kurz, was für die Stabilität eines Netzes von grundsätzlicher Bedeutung ist.

Allein im Zusammenhang mit dem EOS-Netz werden geliefert für:

1. Grosskraftwerk Chandoline der S. A. La Dixence:
6 Schaltergruppen für 135 kV, 3 Schaltergruppen für 65 kV;
2. Kuppelstation St. Triphon der EOS:
3 Schaltergruppen für 135 kV;
3. Kraftwerk Bois-Noir des E. W. Lausanne:
1 Schaltergruppe für 135 kV;
4. Unterstation Chèvres des E. W. Genf:
6 Schaltergruppen für 135 kV.

Verlangen Sie unsere Druckschrift 1373D über diese Schalterart.

Dreipolige Gruppe des Konvektorschalters Type R für 150 kV.