

Objektyp: **Advertising**

Zeitschrift: **Schweizerische Bauzeitung**

Band (Jahr): **105/106 (1935)**

Heft 20

PDF erstellt am: **13.09.2024**

Nutzungsbedingungen

Die ETH-Bibliothek ist Anbieterin der digitalisierten Zeitschriften. Sie besitzt keine Urheberrechte an den Inhalten der Zeitschriften. Die Rechte liegen in der Regel bei den Herausgebern. Die auf der Plattform e-periodica veröffentlichten Dokumente stehen für nicht-kommerzielle Zwecke in Lehre und Forschung sowie für die private Nutzung frei zur Verfügung. Einzelne Dateien oder Ausdrucke aus diesem Angebot können zusammen mit diesen Nutzungsbedingungen und den korrekten Herkunftsbezeichnungen weitergegeben werden. Das Veröffentlichen von Bildern in Print- und Online-Publikationen ist nur mit vorheriger Genehmigung der Rechteinhaber erlaubt. Die systematische Speicherung von Teilen des elektronischen Angebots auf anderen Servern bedarf ebenfalls des schriftlichen Einverständnisses der Rechteinhaber.

Haftungsausschluss

Alle Angaben erfolgen ohne Gewähr für Vollständigkeit oder Richtigkeit. Es wird keine Haftung übernommen für Schäden durch die Verwendung von Informationen aus diesem Online-Angebot oder durch das Fehlen von Informationen. Dies gilt auch für Inhalte Dritter, die über dieses Angebot zugänglich sind.

SCHWEIZERISCHE BAUZEITUNG

WOCHENSCHRIFT FÜR ARCHITEKTUR / INGENIEURWESEN / MASCHINENTECHNIK

REVUE POLYTECHNIQUE SUISSE

ORGAN DES SCHWEIZERISCHEN INGENIEUR- UND ARCHITEKTEN-VEREINS
UND DER GESELLSCHAFT EHEMAL. STUDIERENDER DER EIDG. TECHN. HOCHSCHULE
GEGRÜNDET 1883 VON ING. A. WALDNER / HERAUSGEGEBEN VON ING. C. JEGHER

Vereins-Mitglieder, beim Verlag: Schweiz 32 Fr.,
Ausland 40 Fr. jährl.; Nicht-Mitglieder: Schweiz
40 Fr.; Ausland 50 Fr., postamtlich abonniert
40 Fr. zuzüglich Gebühren. / Einzel-Nr. 1 Fr.

VERLAG C. & W. JEGHER, ZÜRICH
Dianastrasse 5 / Postcheck VIII 6110
Telephon: 34.507 ■ In Kommission
bei Rascher & Cie., Zürich u. Leipzig

Inserate durch die A.-G. der Unternehmungen
RUDOLF MOSSE, Zürich, Basel. / Die
viergespaltene Colonelzeile 50 Cts., Titelseite
80 Cts., ausländ. Anzeigen 60 Cts., Titelseite 1 Fr.

Kiefer



Otelfingen-Zh



SCHWEIZERISCHES BAU-ADRESSBUCH TECHNISCHES ADRESSBUCH

(Herausgegeben unter Mitwirkung des Schweizerischen Ingenieur- und
Architektenvereins und des Schweizerischen Baumeister-Verbandes)

erscheint neu im Juni

Enthält die Adressen aller Branchen des
Baugewerbes, der Maschinen- und Elektro-
Industrie in zweckmässiger Anordnung.

**In Fachkreisen anerkannt
als praktisches Nachschlagewerk**

Subskriptionspreis bis Ende Mai **Fr. 10.—** Ladenpreis nach Erscheinen Fr. 20.—

Jede leistungsfähige Firma sollte in
diesem vielbenützten Buche ihrer Be-
deutung entsprechend vertreten sein.

Auf Anfrage geben wir Ihnen gerne darüber Auskunft.

An die Administration des „Schweizerischen
Bau-Adressbuch“, Zürich, Limmatquai 94

1. Unter welchen Rubriken ist die Aufnahme der
nachstehenden Adresse vorgemerkt?

.....
.....
.....

2. Senden Sie nach Erscheinen ein Exemplar
„Schweiz. Bau-Adressbuch“ zum Subskriptions-
preis von Fr. 10.— plus 60 Cts. Porto.

Unterschrift
u. Adresse:

Bitte auszuschneiden, zu unterschreiben, in ein Kuvert zu stecken
und frankiert einzusenden.



RADIATOREN

in konkurrenzloser Auswahl für alle vorkommenden Bauverhältnisse

BIBER

Seit 30 Jahren anerkannt bestes und billigstes

Mörteldichtungsmittel

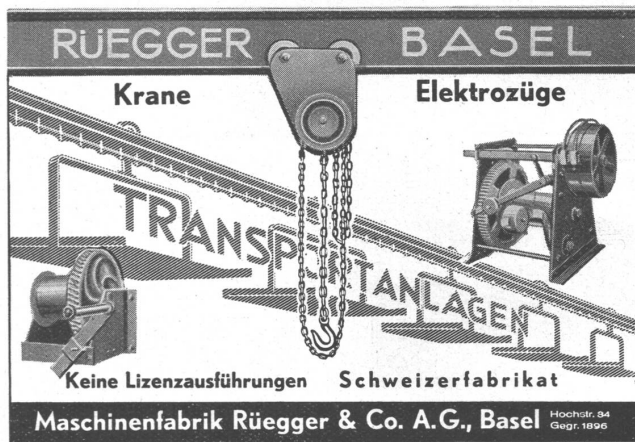
gegen Erdfeuchtigkeit, Grundwasser, Schlagregen etc.

Martin Keller & Co., Wallisellen-Zürich

Inhaber: MARTIN KELLER & HARTWIG HÜBNER — TELEPHON 932.114

RÜEGGER BASEL

Krane Elektrozüge



TRANSPORTANLAGEN

Keine Lizenzausführungen Schweizerfabrikat

Maschinenfabrik Rüeegg & Co. A.G., Basel Hochstr. 94 Gepr. 1896

Bau- und
Dekorations-
Metalle

in allen Profilen
Schweissdraht

FONDERIE BOILLAT S.A.
RECONVILIER



CUPRAL-NICA-INOXA

Métaux de
Construction
et de Décoration

en tous Profils
Baguettes de soudage

Muster zu Diensten

Échantillons à disposition

Schlacken- und Bimsplatten

Armierter Betonhourdis

Deckenhohlkörper aus Schlacken- und Bimsbeton

Armierter Bimsdielen

Schilfrohrzellen

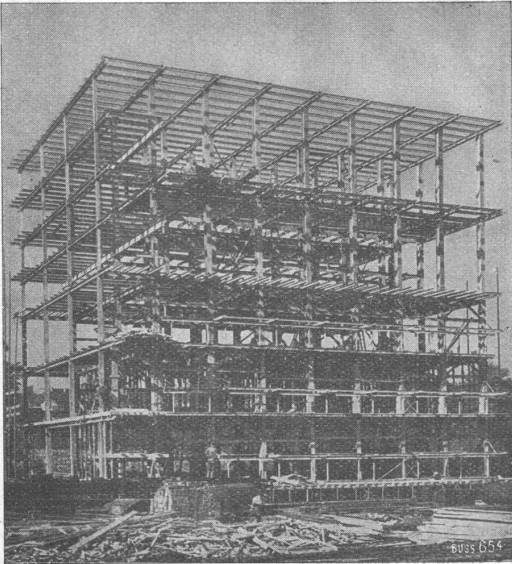
Trockene Auffüllschlacke

Bimskies

GUSS-BAUSTEIN-FABRIK ZÜRICH A.-G.

Fraumünsterstrasse 14

Telephon 38.087



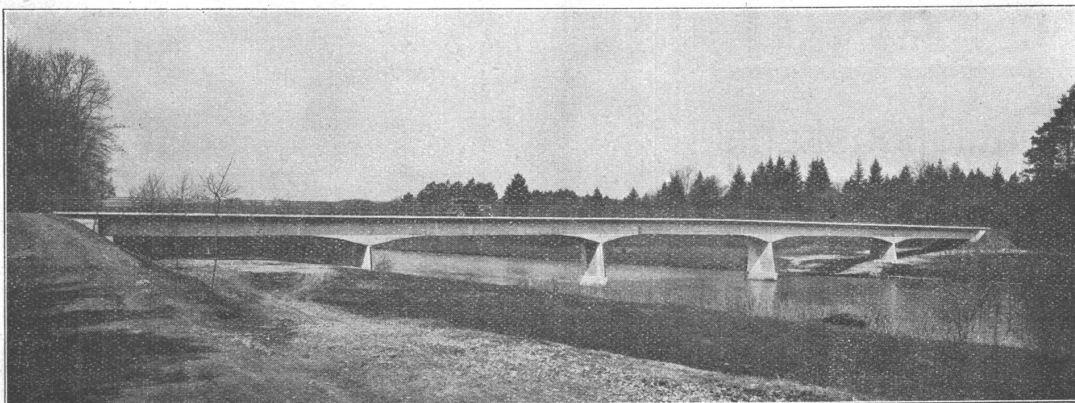
Stahlskelett des Kühlhauses im Bahnhof Basel.

STAHL- HOCHBAU

BUSS ^A/_C BASEL

Ed. Züblin & C^{ie} A.-G., Zürich-Basel

Hoch- und Tiefbauunternehmung
Ingenieure



Thurbrücke Flaach-Ellikon

**Brücken, Pfahlgründungen, Wasserbauten, Tiefbohrungen, Taucherarbeiten, Wohn- und Geschäftshäuser, Villen, Fabrikanlagen
Silos, Kirchen, Schulen**

Was der Architekt wünscht, wir liefern es:

Korrekte Wassernasen, feste Kanten, Wasser-abweisend:

Farben: alle, vornehmlich aber aus dunkeln, schwarzblauen, schwarzgrünen, mehrfach bewährten Gesteinen. Preise mässig.

Wetterfeste Fensterbänke

sauber, gerade und glatt, wie gehobelt.

Fassadenverkleidungen, Türen- u. Fensterrahmen in gleicher Art.

TELEPHON 2134

Spezialbeton A.-G.

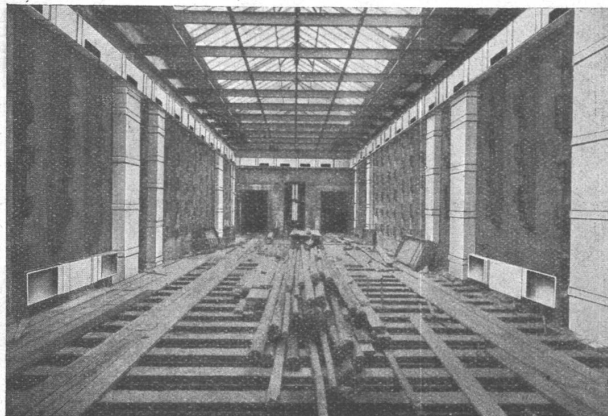


Staad (St. Gallen)



die anerkannt beste Lackfarbe der Welt
Hochglänzend und Matt

Generalvertreter für die Schweiz:
C. Hässig, St. Albanvorstadt 12, Basel



Eternit

Ventilationskanäle

Die glatten und harten Wandungen sind rostfrei und unverwitterbar, also nicht staubbildend, daher

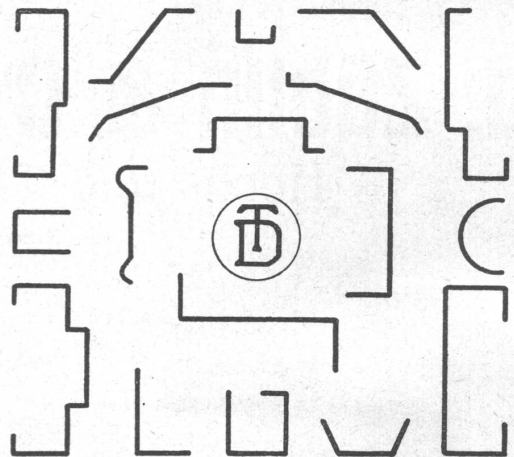
hygienisch einwandfrei.

Diese Kanäle isolieren gut, sind unverbrennbar und von unbegrenzter Haltbarkeit.

Eternit Niederurnen Tel. 41.555

VEREINIGTE DRAHTWERKE A.G. BIEL

PROFILE FÜR DIE BAUKONSTRUKTION UND SONSTIGE VERWENDUNGSZWECKE



PROFILÉS POUR LA CONSTRUCTION ET AUTRES BUTS ANALOGUES

TRÉFILERIES RÉUNIES S.A. BIENNE

ACCUMULATEUREN-FABRIK OERLIKON

Stationäre und transportable Accumulatoren
kleinster bis grösster Leistung für alle
Verwendungszwecke

Blei-Batterien

in Holzkästen, Glas- u. Hartgummigefässen mit
Grossoberflächenplatten
Panzerplatten (Ironclad)
Gitter- und Masseplatten

Alkalische Batterien

in Stahlzellen mit
Nickel-, Eisen- oder
Nickel-Cadmium-
Elektroden



Eisen-Konstruktionen
 Hochbau, Brückenbau, Ständer, Masten
GEBR. TUCHSCHMID
 Frauenfeld, Tel. 70 • Zürich, Löwenstrasse 3 (Sihlporte), Tel. 32.301



Heizkörper mit kleinstem Raumbedarf

unbegrenzte Haltbarkeit

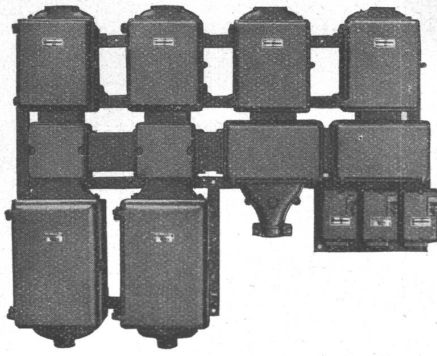
kürzest bekannte Anheizzeit

kein Anstrich

OEDERLIN Kupfer- Radiatoren

behalten ihren Metallwert, der nie verloren geht, und vereinigen derart viele Vorzüge, dass bei Einbau oder Neuinstallation einer Zentralheizung im eigenen Interesse Offerte eingeholt werden sollte.

**A.G.OEDERLIN & CIE
BADEN / SCHWEIZ**



Spälti Söhne & Co

FABRIK ELEKTR. MASCHINEN UND APPARATE
REPARATURWERKSTÄTTEN

Zürich 5

TEL. 36.623

Vevey

TEL. 940

Gussgekapselte Verteilanlagen

Schalt-Apparate

Motorschutz-Schalter

Transformatoren

Elektro-Motoren

Abt. Reparaturen: Umwicklung von elektr. Maschinen

SULZER

Sulzer-Fernleitungen mit Ausgleichsvorrichtungen oder Kompensatoren, die im Vordergrund unseres Bildes sichtbar sind. Auf sie übertragen sich in sinnvoller Art die durch den Wärmeinfluss entstehenden Längenveränderungen der Rohrleitungen. Die Kompensatoren bestehen aus elastischen Scheibenkörpern, die sich um die Länge der Rohrausdehnung zusammendrücken lassen und auf diese Weise den Längenausgleich schaffen.

Gebrüder Sulzer Aktiengesellschaft Winterthur

STÜSSI ROHRE

ohne Armierung

mit Glockenmuffe, kleiner Wandstärke
grosser Elastizität, dichter porenfreier
Betonstruktur, hoher mechanischer
Festigkeit.

Baulänge 1,5 m Lichtweite 25-80 cm

**Das billige Schleuderbetonrohr
für hohe Ansprüche.**

Internationale Siegwartbalken-Gesellschaft
Luzern Telefon 20.553

VENTILATIONEN

Küchen-Ventilationsanlagen, Garage-Lüftungen, Luft-Filtrieranlagen
Luft-Konditionierung (Luft-Erwärmung, -Kühlung und -Filterung)
für bewohnte Räume, Restaurants, Kinos, Krankenhäuser, etc.

Ausschliessliche Spezialfabrik

Ventilator A.-G., Stäfa - Zürich

Gegründet 1890 Telefon 930.136