

Objektyp: **Advertising**

Zeitschrift: **Schweizerische Bauzeitung**

Band (Jahr): **105/106 (1935)**

Heft 20

PDF erstellt am: **08.08.2024**

Nutzungsbedingungen

Die ETH-Bibliothek ist Anbieterin der digitalisierten Zeitschriften. Sie besitzt keine Urheberrechte an den Inhalten der Zeitschriften. Die Rechte liegen in der Regel bei den Herausgebern. Die auf der Plattform e-periodica veröffentlichten Dokumente stehen für nicht-kommerzielle Zwecke in Lehre und Forschung sowie für die private Nutzung frei zur Verfügung. Einzelne Dateien oder Ausdrucke aus diesem Angebot können zusammen mit diesen Nutzungsbedingungen und den korrekten Herkunftsbezeichnungen weitergegeben werden. Das Veröffentlichen von Bildern in Print- und Online-Publikationen ist nur mit vorheriger Genehmigung der Rechteinhaber erlaubt. Die systematische Speicherung von Teilen des elektronischen Angebots auf anderen Servern bedarf ebenfalls des schriftlichen Einverständnisses der Rechteinhaber.

Haftungsausschluss

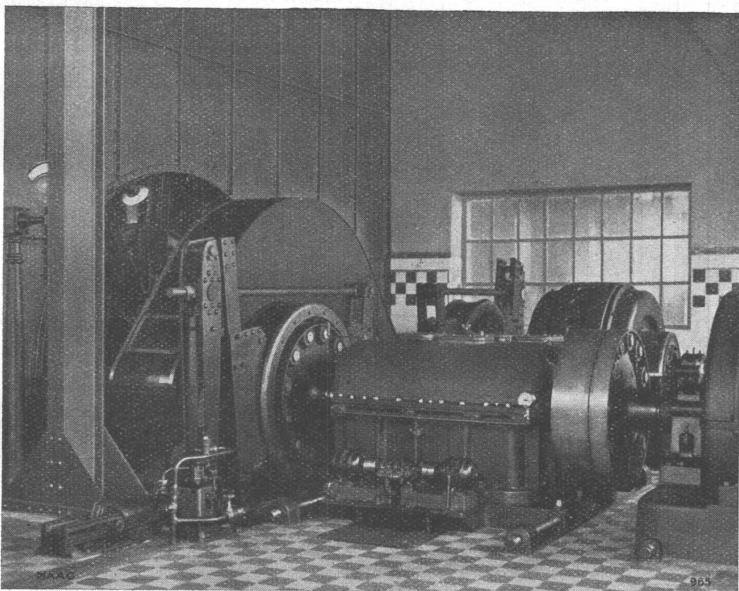
Alle Angaben erfolgen ohne Gewähr für Vollständigkeit oder Richtigkeit. Es wird keine Haftung übernommen für Schäden durch die Verwendung von Informationen aus diesem Online-Angebot oder durch das Fehlen von Informationen. Dies gilt auch für Inhalte Dritter, die über dieses Angebot zugänglich sind.

ASPHALT-EMULSION A.G. ZÜRICH
 TELEPHON 58.866 NUSCHELERSTRASSE 30

FLACHDÄCHER **TERRASSEN**

KINDERSPITAL SCHAFFHAUSEN, ARCH. SCHERRER & MEYER

MAAG ZAHNRÄDER



Dem in Walzwerken, Zementfabriken, Bergwerken etc. vorherrschenden rauen Betrieb mit starken Stössen widersteht auf die Dauer am besten hartes und doch zähes Material — also
 MAAG-GETRIEBE

mit **im Einsatz gehärteter und geschliffener Verzahnung**, auf welcher noch nie sogenannte Pittings aufgetreten sind. Die geschliffenen Zahnflanken gewährleisten zudem grösste Gleichmässigkeit der Oberfläche des Walzgutes in Fein-Walzwerken.

Nebenstehende Abbildung zeigt ein MAAG-Kohlenfördergetriebe und einen MAAG-Schaltkasten mit im Einsatz gehärteten und geschliffenen Ritzelverzahnungen.

MAAG - ZAHNRÄDER AKTIENGESELLSCHAFT, ZÜRICH

Vom internat. Luftverkehrsnetz der Schweiz pro 1935. Im Gegensatz zu früheren Jahren ist der Sommerflugplan pro 1935 schon am 1. April in Kraft getreten und dauert bis zum 5. Oktober. Bisher gab es — nach den vier Jahreszeiten — auch vier verschiedene Flugplanepochen. Dank internationaler Verständigung ist es nunmehr gelungen, die jährliche Zahl der Flugpläne auf nur zwei zu reduzieren: einen Sommer- und einen Winterflugplan.


Aluminiumfolien fabriziert die R. V. Neher A.-G. (Kreuzlingen) für alle möglichen Verwendungszwecke, besonders als Verpackungsmittel für Schokoladen, Bonbons, Tabak etc. Ein Teil wird in weissem, farbigem oder bedrucktem Zustand auf Papier oder Karton aufgeklebt und von den Papierwarenfabriken weiterverarbeitet zu luftdichten Beuteln, Düten, Dosen, Schachteln. Als Packmaterial kommt die Aluminiumfolie überall da in Frage, wo es sich darum handelt, eine Ware vor dem Austrocknen, vor der Aufnahme von Feuchtigkeit, vor Verlust des Aromas oder Aufnahme fremder Gerüche zu schützen.

Butter, in Aluminiumfolie verpackt, hält sich um das Mehrfache der normalen Zeit frisch, und zwar nicht allein durch den

Abschluss gegen die Aussenluft, sondern auch durch die Eigenschaft der Aluminiumfolie, die der Butter schädlichen Lichtstrahlen vollständig abzuhalten. — In letzter Zeit wird die Aluminiumfolie auch mit Erfolg zum Frischhalten von rohem Obst verwendet.

Die Verbindung von Aluminiumfolien mit entsprechenden Papieren hat ein für die Webereien dienendes Verdolpapier ergeben, das sich praktisch nicht mehr verzieht, wodurch viele Störungen in den Webereien vermieden werden. Für die technische Industrie werden Folien hergestellt in der Stärke von nur $\frac{5}{1000}$ mm, speziell für elektrische Kondensatoren auch dickere Folien aus 99,9 % reinem Aluminium für elektrolytische Kondensatoren.

Die Frigorex-Kühlautomaten zeichnen sich durch einen wichtigen Vorteil aus, der nur ihnen eigen ist: das zur Verwendung gelangende Kältemedium (Kühlgas) ist im Gegensatz zu andern Fabrikaten weder ätzend noch überliechend, besitzt einen hohen Wirkungsgrad, bei geringem Strombedarf und hat sich bisher als vollkommen unschädlich erwiesen. Der Frigorex-Kompressor ist das Ergebnis über fünfzigjähriger konstruktiven Erfahrungen einer auch im Ausland seit Jahrzehnten führenden schweizerischen Kompressorenbaufirma.



Carlton-HOTEL Ihr
in
Zürich

Zimmer
von
5.50 an

Elite-Hotel
ZÜRICH H.E. PRAGER




Drahtziegel-Gewebe

der beste Putzmörtelträger. **Rasches Abbinden und Eintrocknen der Putzflächen.** Zäh und rissfreie Konstruktionen.

Bei grösseren Arbeiten wird ein Spezialist und die nötigen Spannapparate von der Fabrik kostenlos zur Verfügung gestellt. Zu beziehen in allen Baumaterialienhandlungen, in den Lagern der Handelsgenossenschaft des S. B. V. und durch die Fabrik

Schweiz. Drahtziegelfabrik A.-G., Lotzwil/Bern
Telephon 173

LOSINGER & CO



AAREBRÜCKE NIDAU 1933

VERSTÄRKUNG VON BRÜCKENFUNDAMENTEN

LOSINGER

UTO

Aufzug- und Kranfabrik A.-G.
Zürich-Altstetten

Telephon 55.310

Unsere Spezialitäten:
Elektr. Aufzüge für jeden Zweck
Elektro-Züge — Elektro-Katzen
Transportanlagen — Krane
Roll- und Schiebetransporte
Schiebebühnen für Autogaragen

Express-Service für Revisionen



**Mustermesse
Basel 1935**
Halle VI
Stand 1195

UTO
Schutzmarke



DIE NEUEN MENCK-BAGGER

*gewährleisten:
Höchste Leistungen
Lange Lebensdauer*

**MENCK & HAMBROCK
ALTONA-HAMBURG**

Generalvertreter für die Schweiz
ROBERT AEBI & CIE., A.-G., ZÜRICH
Ingenieurbureau für Baumaschinen Maschinenfabrik
Telephon 31.750 Gegr. 1881 Werdmühleplatz 2

DRUCKSACHEN JEAN FREY A.-G., ZÜRICH



Der Tag des Glücks

bringt Ihnen auch Verantwortung. Die sorgenfreie Zukunft, die Sie für sich und die Ihren erstreben, hängt zu einem grossen Teil von Ihrer Arbeitskraft ab. Wird diese durch Unfall beeinträchtigt oder zerstört, so helfen Ihnen die Entschädigungen aus einer Unfall-Versicherung der „Zürich“ durch die schweren Zeiten.



Vergünstigungen gemäss Vertrag mit dem Schweizerischen Ingenieur- und Architekten-Verein beim Abschluss von Unfall-Versicherungen.

TECHNISCHE PHOTOGRAPHIE

SPEZIALITÄT:
ARCHITEKTUR-AUFNAHMEN
BAUSTADIEN, MASCHINEN
KATALOG-AUFNAHMEN
REPRODUKTIONEN

H. WOLF-BENDER'S
ZÜRICH ERBEN
KAPPELERGASSE 16

Einfaches Bauen und Wohnen für Wochenend Ferien und Alltag

Die hochinteressante schweizerische Ausstellung **Land- und Ferienhaus** wird Sie gründlich orientieren

Basel, 11. Mai - 2. Juni 1935
Hallen 1 - 5 der Mustermesse

Allgemeiner Eintrittspreis: Fr. 1.50. Für Verelne und Schulen von mindestens 25 Teilnehmern Prels-Ermässigungen. Öffnungszeit 9-18 Uhr.



Leder-Riemen
GUMMI- UND BALATA-RIEMEN

GUT & CO
Treibriemenfabrik
Gegr. 1866 **ZÜRICH**

ERWIN MAIER, BERATENDER INGENIEUR **SCHAFFHAUSEN**
Dipl. Ing. E.T.H., Mitglied S.I.A. u. A.S.I.C. Steigstrasse 51 - Telephon 16.56
INGENIEUR-BUREAU
Beratung, Projekte, Bauleitungen und Gutachten für Hoch- und Tiefbauten aller Art
SPEZIALITÄT: EISENBETONBAU

S.T.S. Schweizer Technische Stellenvermittlung
 Service Technique Suisse de placement
 Servizio Tecnico Svizzero di collocamento
 Swiss Technical Service of employment

ZÜRICH, Tiefenhöfe 11 — Telefon: 35.426 — Telegramme: INGENIEUR ZÜRICH.
 Für Arbeitgeber kostenlos. Für Stellensuchende Einschreibgebühr 2 Fr. für 3 Monate.
 Bewerber wollen Anmeldebogen verlangen. Auskunft über offene Stellen und Weiterleitung von Offerten erfolgt nur gegenüber Eingeschriebenen.

Maschinen-Abteilung.

219 **Vorkalkulator**, für Akkordbureau, sofort für 3 bis 4 Monate, durchaus vertraut mit der Berechnung von Akkorden nach neuesten Grundsätzen, Zeitstudien und modernen Bearbeitungsverfahren. Spez. Erfahrung in Schlosser- und Montage-Akkorden für mittelgrossen Maschinenbau, sowie in Blechbearbeitung.

233 Jüng. **Maschinen-Techniker**, mit etwas Werkstatterfahrung, f. Betriebsbureau (Nachkalkulation und Terminkontrolle). Zentralschweiz.

235 Jüng. **Maschinen-Techniker**, erfahren in Fabrikinstallationen für chem. Industrie und im chem. Apparatewesen. Vorübergehend.

241 **Konstrukteur** zu baldmög. Eintritt. Bedingungen: Zielbewusstheit, Gewandtheit u. Erfahrung im Konstruieren, sicheres Gefühl u. rechner. Fähigkeiten bei Behandlung von Zusammenhängen der Statik u. Dynamik, Erfahrung im Aufbau von mehrgliedrigen Bewegungsmechanismen, gut fundierte allgemeine Kenntnisse, Beherrschung des Entwurfes. Akademiker bevorzugt.

249 Jeune **Ingénieur-électricien** ou Technicien pour établir calcul de tarifs de vente d'énergie électr. sur base statistique. Connaissance en matière. Entrée prochainement pour 2 mois avec prolongation évent. Candidat de langue française.

Bau-Abteilung.

116 **Tiefbau-Techniker** od. jünger. Ingenieur für moderne Strassenbeläge, sofort, für Strassenbau-Unternehmung. Erfahrung in allen Tiefbauarbeiten nötig. Gutbezahlte Dauerstelle. Zentralschweiz.

170 **Hochbau-Techniker** (od. Zeichner), sauberer, flotter Darsteller, für Ausarbeitung eines Wettbewerbes. Nähe von Bern.

Die in der Woche vom 6. bis 11. Mai gemeldeten Stellen sind inzwischen bereits besetzt worden.

PAVATEX
 QUALITÄTS ISOLIER-PLATTE
 PAVAG A.G. ZÜRICH RÄMISTR. 3 TEL. 42.875

HOLZFASER
 Ein Schlagler der
 Baumesse 1935
 „PAVATEX“
 Pressholz-
 3 1/2 mm
 Hartplatten
 FABRIK IN CHAM

Stoffe für's Landhaus

geblumt und gestreift, baumwollen, halb- und ganzleinen, freundlich u. billig.

Schoop & Co., Zürich

PATENTE
 ERWIRKT H. KIRCHHOFER
 ZÜRICH LOEWENSTR. 51

Elektrokarren



in Normal- und Spezialausführung

Devis und Ingenieurbesuch kostenlos

Elektrische Fahrzeuge A.-G. Oerlikon

Maschinentechniker

gesucht

mit speziellen Kenntnissen im Bau von Zahnradpumpen. — Offerten unter Chiffre Z. K. 1207 befördert

Rudolf Mosse, A.-G., Zürich.

LEUTHOLD

Graphiker Zollikerberg-Zürich

FIRMENSCHILDER

ARCHITEKT

E. T. H., reichlich erfahren, vollkommen selbständig, sucht Sommerstelle in Zürich oder Vorort. Gefl. Offerten u. Chiffre Z. H. 1016 Rudolf Mosse, Zürich.

ARCHITEKT

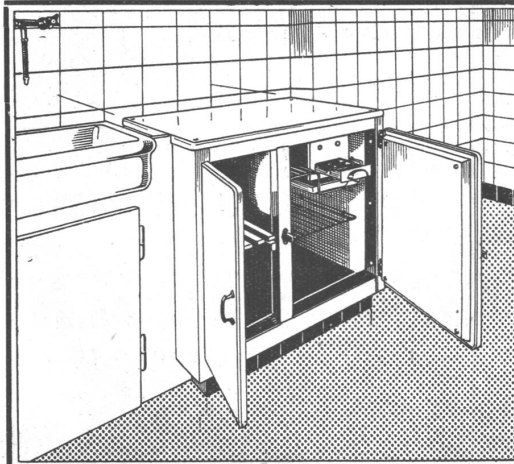
Ich suche Position in gut eingeführtem Bureau event. mit Beteiligung. Bin absolut selbständig, mit zahlr. Wettbewerbserfolgen, war langjähr. Mitarbeiter in ersten Firmen. Ginge auch aufs Land. Deutsch u. Französisch perfekt. — Gefl. Offerten unter Chiffre Z. S. 1195 an Rudolf Mosse, A.-G., Zürich.

Stetes Inserieren bringt Erfolg

ARCHITEKT-BAUFÜHRER

junge, erfahrene Kraft, 22 Jahre, (Schweizer), selbständig im Entwurf, Ausführung und Bauführung, mit sechs Jahren Bureau- und Bau-Praxis, bestens ausgewiesen, sucht passende Stelle auf Architekturbureau, oder event. Bauunternehmung. — Angebote erbeten unter Chiffre Z. H. 1205 an

Rudolf Mosse, A.-G., Zürich.



Die vollautomatische

Zentral-Kühlanlage,

das Erfordernis jedes modernen Wohnhauses!

Billiger als Einzelkühlschränke!

Grösste Zuverlässigkeit und Wirtschaftlichkeit!

Kühlschränke und Kühlanlagen

mit Brown Boveri-Kühlautomat

für Haushalt und Gewerbe jeder Art und Grösse!

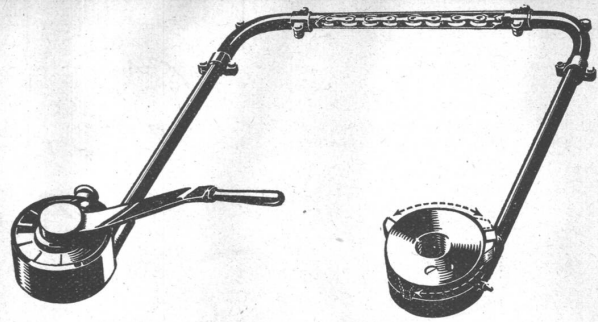
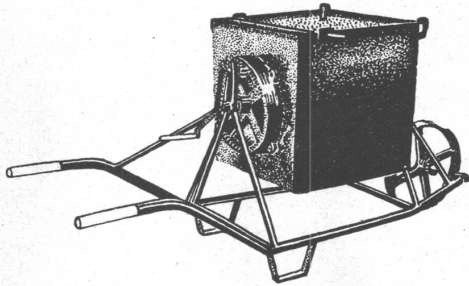
Audiffren Singrün Kältemaschinen AG Basel

Schwimm-Baggermaschinen

für Fluss- und Kanalbaggerungen

Klein-Mischer für Handbetrieb

für Beton, Pflaster, Teer, Asphalt



RENOLD FERNSTEUERUNG Betätigt durch Zug und Druck

Kupplungen, Klappen, Schaltapparate, Wechselgetriebe, Fenster, Signale etc.

W. EMIL KUNZ, RENOLDKETTEN, ZÜRICH 2
GOTTHARDSTRASSE 21 TELEPHON 52910

Osterwalder, Frauenfeld

Maschinenfabrik und Giesserei



Cheminées

in **Marmor**
Keramik
Naturstein
Klinker

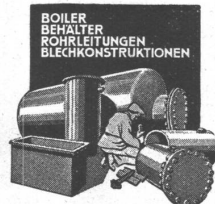
erstellen seit Jahren

Gustav

Bodmer & Cie

Zürich 8

Holbeinstr. 22 / Tel. 21.273



Hch. Bertrams A-G
VOGELSTRASSE 13 BASEL 13 TEL. SAFR. 40.00



GUSS-ASPHALT

ARBEITEN für Hoch- u. Tiefbau

A. Schmid's Erben



ZÜRICH, Weststr. 125

Gegründet 1865

Telephon 32.108

Betonbalken-Fabrik Oberrieden

KARL OTTIKER

Bureau Zürich Hofwiesenstr. 44, Telephon 61.260

Fabrik in Oberrieden, Tel.: 924.330, Luzern, Tel. 3494



Steg-Hohlkörper-Decke

ohne Einschalung, System Ottiker ⚡ Patent 116302, D. R. P. Gut isolierende, schallsichere Deckenkonstruktion. Schnelles einfaches Verlegen.

Damit Wandplatten nicht mehr abfallen!

Die

Haft-Versetzmethode für Wandplattenbeläge

Verlangen Sie aufklärende Drucksachen durch:

SPONAGEL & CO., ZÜRICH 5 Tel. 37.600



Wenn zwei das Gleiche tun, ist es nicht dasselbe!

Nehmen Sie an, Sie kauften ein nigelnagelneues Auto — statt des neuen aber liefere man Ihnen ein altes, schön renoviert, aber immerhin ein altes. In diesem Falle können Sie Betrugsklage erheben!

Nicht so, wenn es sich um Laupersteine handelt. Laupersteine sind heute zu einem Begriff geworden. Wenn Sie „Laupersteine“ bestellen, so riskieren Sie, dass Ihnen der Lieferant, des grösseren Gewinnes wegen, irgend einen Deckenhohlkörper liefert!

Wohl Ihnen, wenn es sich um ein gutes Ersatzfabrikat handelt — wehe Ihnen, wenn es ein minderwertiges ist: viel Bruch auf der Baustelle, Risse, Ausblühungen in der fertigen Decke; Schadenersatz-Ansprüche, Geschichten ohne Ende sind die Folge!

Wenn Sie all' diesen Dingen entgehen wollen, dann müssen Sie Ihre Augen offen halten und selbst nachsehen, ob Ihnen Ihr Lieferant für Ihr gutes Geld auch wirklich die echten, tragstarken, bruchfesten, salpeterfreien Laupersteine liefert und nicht irgend ein Produkt, das Ihnen allerhand Sorgen bereitet.

An was man den Lauperstein erkennt? — wollen Sie wissen. Daran, dass in jedem Stein das Wort „Lauper“ eingebraunt ist!

Verkaufsbureau für die Schweiz:

Baumaterial A. G., Biel

