

Objektyp: **Advertising**

Zeitschrift: **Schweizerische Bauzeitung**

Band (Jahr): **105/106 (1935)**

Heft 22

PDF erstellt am: **13.09.2024**

Nutzungsbedingungen

Die ETH-Bibliothek ist Anbieterin der digitalisierten Zeitschriften. Sie besitzt keine Urheberrechte an den Inhalten der Zeitschriften. Die Rechte liegen in der Regel bei den Herausgebern. Die auf der Plattform e-periodica veröffentlichten Dokumente stehen für nicht-kommerzielle Zwecke in Lehre und Forschung sowie für die private Nutzung frei zur Verfügung. Einzelne Dateien oder Ausdrucke aus diesem Angebot können zusammen mit diesen Nutzungsbedingungen und den korrekten Herkunftsbezeichnungen weitergegeben werden. Das Veröffentlichen von Bildern in Print- und Online-Publikationen ist nur mit vorheriger Genehmigung der Rechteinhaber erlaubt. Die systematische Speicherung von Teilen des elektronischen Angebots auf anderen Servern bedarf ebenfalls des schriftlichen Einverständnisses der Rechteinhaber.

Haftungsausschluss

Alle Angaben erfolgen ohne Gewähr für Vollständigkeit oder Richtigkeit. Es wird keine Haftung übernommen für Schäden durch die Verwendung von Informationen aus diesem Online-Angebot oder durch das Fehlen von Informationen. Dies gilt auch für Inhalte Dritter, die über dieses Angebot zugänglich sind.

SCHWEIZERISCHE BAUZEITUNG

WOCHENSCHRIFT FÜR ARCHITEKTUR / INGENIEURWESEN / MASCHINENTECHNIK
 REVUE POLYTECHNIQUE SUISSE

ORGAN DES SCHWEIZERISCHEN INGENIEUR- UND ARCHITEKTEN-VEREINS
 UND DER GESELLSCHAFT EHEMAL. STUDIERENDER DER EIDG. TECHN. HOCHSCHULE
 GEGRÜNDET 1883 VON ING. A. WALDNER / HERAUSGEGEBEN VON ING. C. JEGHER

Vereins-Mitglieder, beim Verlag: Schweiz 32 Fr.,
 Ausland 40 Fr. jährl.; Nicht-Mitglieder: Schweiz
 40 Fr.; Ausland 50 Fr., postamtlich abonniert
 40 Fr. zuzüglich Gebühren. / Einzel-Nr. 1 Fr.

VERLAG C. & W. JEGHER, ZÜRICH
 Dianastrasse 5 / Postdeck VIII 6110
 Telefon: 34.507 ■ In Kommission
 bei Rascher & Cie., Zürich u. Leipzig

Inserate durch die A.-G. der Unternehmungen
 RUDOLF MOSSE, Zürich, Basel. / Die
 viergespaltene Colonelzeile 50 Cts., Titelseite
 80 Cts., ausländ. Anzeigen 60 Cts., Titelseite 1 Fr.

SCHWEIZ. OELFEUERUNG



CUENOD

FABRIK: GENÈVE

FILIALEN

ZÜRICH, LÖWENSTRASSE 3, SIHLPORTE,	TELEPHON 56844.
BERN, MORILLONSTRASSE 4,	TELEPHON 27857.
BASEL, MARGARETHENSTRASSE 72,	TELEPHON 23115.
LUZERN, BUNDESPLATZ 14,	TELEPHON 24157.

ÜBER 4000 BRENNER IN DER SCHWEIZ



Manometer A.-G., Zürich, Armaturen-Fabrik

(vormals Schäfer & Budenberg, Filiale Seebach, ständige Fabrikation seit 1893)

Manometer, Thermometer, Dynamometer
 mit und ohne Registrierung, für jeden Zweck, bewährteste Konstruktionen, genau und zuverlässig.
 Dampfventile, Hähne aller Art, Wasserstände, Schutzgläser,
 Pumpen, Injektoren, Elevatoren, Kondensstöpfe u. a.



GLASDACH

KITTLOS MIT BLEIBANDEN

Ausführung auf Holz, Eisen und Beton
 Umdecken gekitteter Glasdächer

JAKOB SCHERRER ZÜRICH 2
 Allmendstrasse 5/7 Telefon 57.980

BERCHTOLD & CO. THALWIL



HEIZUNG

WARMWASSER
 LÜFTUNG

PROJEKTE U. BERATUNG KOSTENLOS
 BESTE REFERENZEN

TEL. 920.501

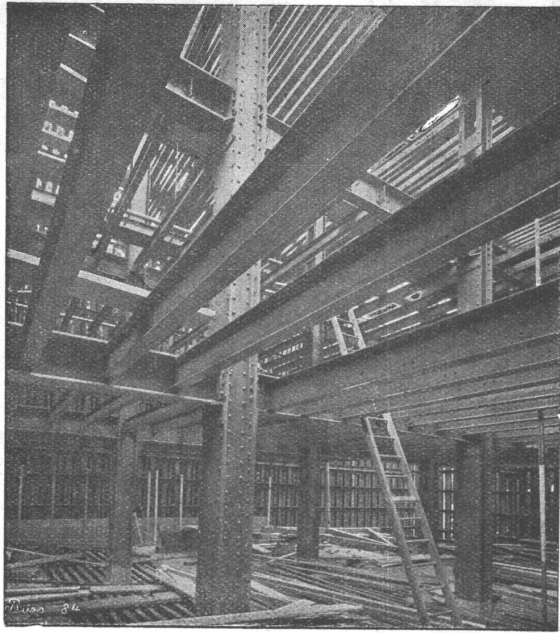
Durch

PLASTIMENT

zum Qualitätsbeton!

KASPAR WINKLER & CO. ZÜRICH-ALTSTETTEN. TEL. 55343

Beachten Sie die Inserenten für die kantonalen Verwaltungsgebäude Zürich.



Tresorkonstruktion eines Bankgebäudes

STAHL- HOCHBAU

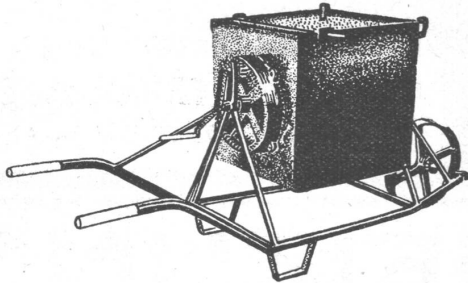
BUSS ^A/_G BASEL

Schwimm - Baggermaschinen

für Fluss- und Kanalbaggerungen

Klein - Mischer für Handbetrieb

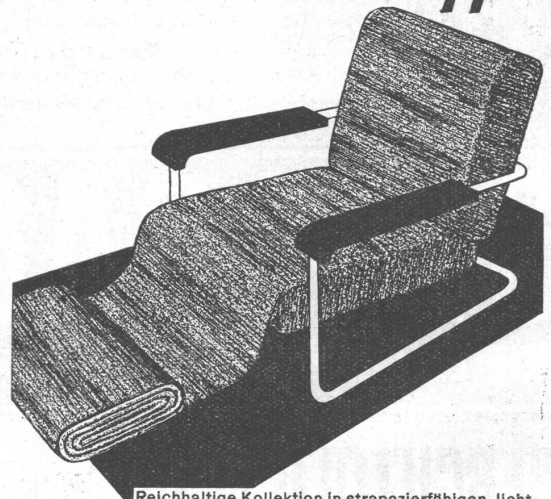
für Beton, Pflaster, Teer, Asphalt



Osterwalder, Frauenfeld

Maschinenfabrik und Giesserei

Möbelstoffe



Reichhaltige Kollektion in strapazierfähigen, lichtechten Qualitätstoffen, sowie zahlreiche Neuheiten in Handgeweben für Möbelbezüge. Für handgewobene Stoffe verlangen Sie unsere reichhaltige Spezialkollektion.

Schoop & Co.

Zürich 1, Usterstraße 5, Telephon 34.610



Wallerdichte Beläge

Spezial-Unternehmen:

Frick-Glass, Zürich-Altstetten

Charles Chopard, Zürich,

Bahnhofstr. 72

Ingenieurbureau für Hoch- und Tiefbauten

— • —

Beton — Eisenbeton — Stahl — Holz
Verbundkonstruktionen

Gesellschaft der L. von Roll'schen Eisenwerke, Gerlafingen

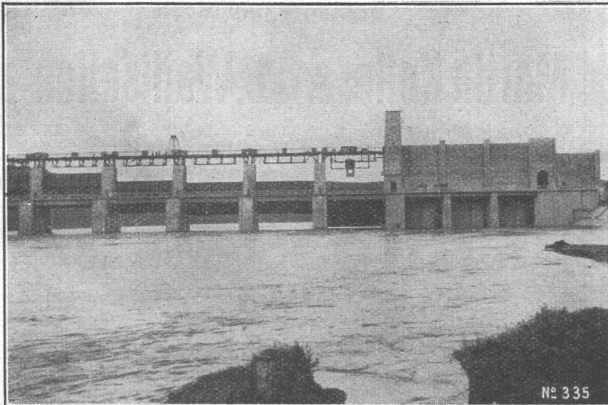
Gegründet 1823

Werk „Giesserei Bern“

Gegründet 1823

in Bern

Konstruktionswerkstätten,
Eisengiesserei



Stauwehr Alcalá del Río im Guadalquivir, Spanien

Schützenanlagen und Wehreinrichtungen

Hebezeuge
Eisenbahnmaterial
Zahnradbahnmaterial
Standseilbahnen
Kabelbaggeranlagen
Allgem. Maschinenbau



Telegramme: Giesserei Bern

Telephon: 25.066

DIPL. ING. B. TERNER, ZÜRICH

STAMPFENBACHSTRASSE 52

TELEPHON 46932

INGENIEURBUREAU FÜR EISENBETON-,
STAHL- UND HOLZKONSTRUKTIONEN

Schlacken- und Bimsplatten

Armierte Betonhourdis

Deckenhohlkörper aus Schlacken- und Bimsbeton

Armierte Bimsdielen

Schilfrohrzellen

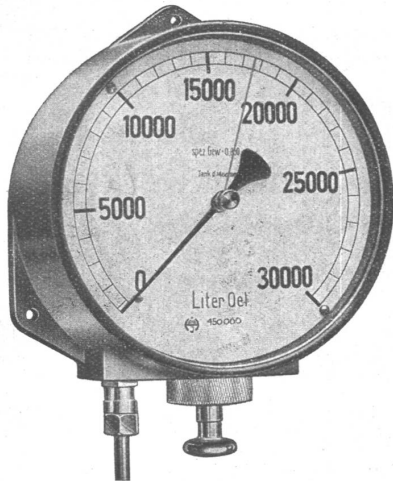
Trockene Auffüllschlacke

Bimskies

GUSS-BAUSTEIN-FABRIK ZÜRICH A.-G.

Fraumünsterstrasse 14

Telephon 38.087



Flüssigkeits-Messung heute kinderleicht!

Dieser einfache, einzigartige Haenni-Flüssigkeitsstandmesser zeigt den Inhalt in Wasser-Reservoirs, Öl- und Benzin-Behältern mit 1% Genauigkeit an.

Nähere Orientierung, Pläne und Offerte durch

HAENNI & CIE. A.G. JEGENSTORF

Manometer-, Thermometer- und Armaturen-Fabrik

WEITERE HAENNI-SPEZIALINSTRUMENTE:
Manometer aller Art, Hydrometer, Thermometer und Hygrometer, Druck- und Temperaturschreiber, Thermostaten u. Manostaten, Haushaltungs-Thermometer „Thermofix“.

BIBER

Seit 30 Jahren anerkannt bestes und billigstes

Mörteldichtungsmittel

gegen Erdfeuchtigkeit, Grundwasser, Schlagregen etc.

Martin Keller & Co., Wallisellen-Zürich

Inhaber: MARTIN KELLER & HARTWIG HÜBNER — TELEPHON 932.114

F. HUG BODENBELÄGE AG

LAVATERSTRASSE 44-46 / TELEFON 36.981

ZÜRICH 2

Ausführung von speziell gut isolierenden Unterlagsböden im Kantonalen Verwaltungsgebäude-Neubau Walche, Zürich.

Erstellung von Steinholzböden und Wand- und Boden-Plattenbeläge.

ACCUMULATOREN-FABRIK OERLIKON

Stationäre und transportable Accumulatoren kleinster bis grösster Leistung für alle Verwendungszwecke

Blei-Batterien

in Holzkästen, Glas- u. Hartgummigefässen mit
Grossoberflächenplatten
Panzerplatten (Ironclad)
Gitter- und Masseplatten

Alkalische Batterien

in Stahlzellen mit
Nickel-, Eisen- oder
Nickel-Cadmium-
Elektroden

J. Sessler, Zürich 7

Eisenbauwerkstätte

Tel. 20.485, Hegibachstr. 52/58

Metallarbeiten und
Schlosserarbeiten
Türen- und Fensterbau

STAUB & WÄCHTER

Zentralheizungen und sanitäre Anlagen

ZÜRICH

Feldeggstrasse 38

Tel. 29.031

*Ersteller der Heizung
im Turmhaus*

Treppenhausfenster in

Luxferglashohlsteinen

D. R. P.

Schweizer Patent

Robert Looser & Cie, Zürich

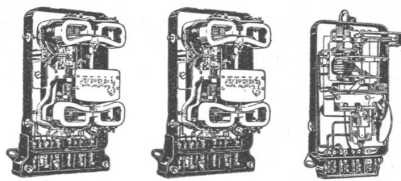
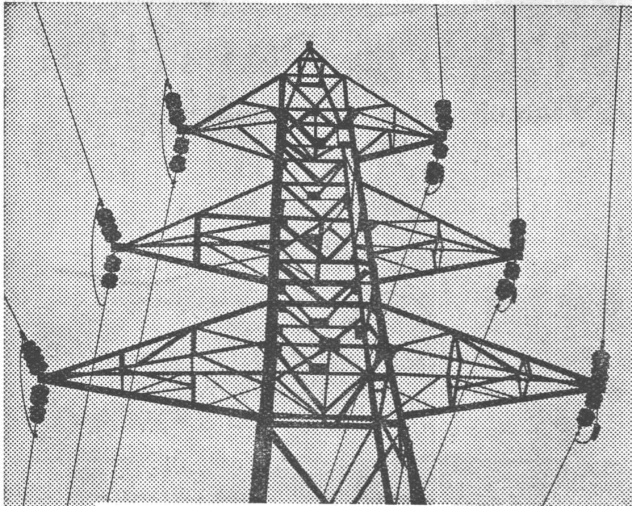
Luxferglasbau

E. RATHGEB, dipl. Ing., ZÜRICH

Stampfenbachstrasse 63

Telephon 28.992

Ingenieurarbeiten der Eisenbetonkonstruktionen von Bau-
block Stampfenbachstrasse der kantonalen Verwaltungs-
gebäude Zürich



Annon, Zürich

Für die Verrechnung hochgespannter Energie mit aller wünschenswerten Genauigkeit benützt man die L & G-Messgruppe, bestehend aus 2 Präzisionszählern Type FFP3 und 1 Grenzleistungsschalter RD8w, geeignet zum Anschluss an Präzisionswandler.

LANDIS & GYR A.-G. ZUG

In-328



*Menschen
im
Hotel:*

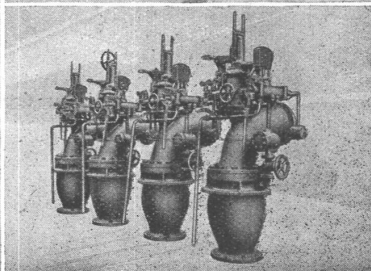
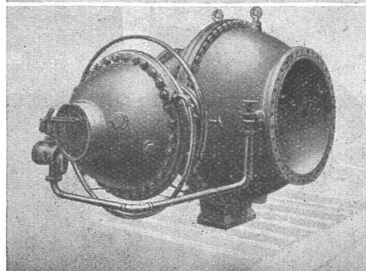
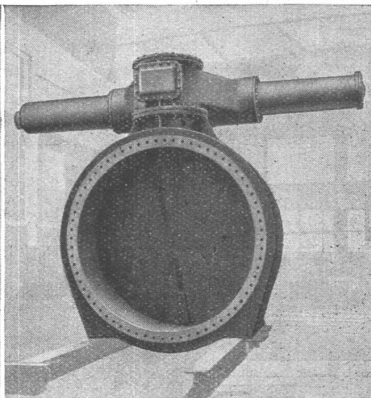
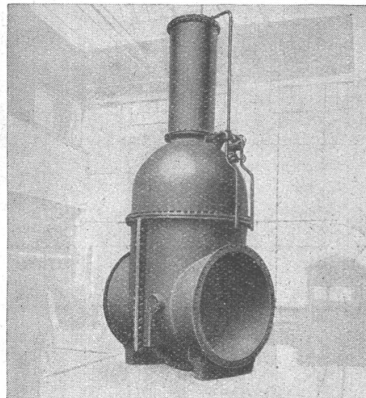
Wk 8

Der Sparsame . . .
 Jeder Rappen zählt: Luxus ist Leichtsinn, wenn er - teuer erkaufte ist! . . . Ein billiges Zimmer? . . . Sieht aber gar nicht billig aus: Telefon, Zentralheizung, Warmwasser . . . Na, die Rechnung wird sich sehen lassen können! . . . Das kann sie! Bei der Rechnung, - kommt der Gast, weiß Gott!, auf seine Rechnung! . . . Das Alles - und noch viel mehr - finden Sie im



Hotel Habis-Royal
 ZÜRICH, BAHNHOF-PLATZ

GESELLSCHAFT DER **VON ROLL** SCHEN EISENWERKE
 OOOOOO WERK : **EISENWERK KLUS** IN KLUS KT. SOLOTHURN



Abschlussorgane :

- Keilschieber**
- Parallelschieber**
- Ringschieber**
- Drehschieber**
- Düsenventile**

**Drosselklappen für Wasser-
 kraft- und Pumpspeicherwerke
 insbesondere für:**

- Turbinen- od. Pumpenabschlüsse**
- Verteilorgane**
- Automatische Rohrabschlüsse**
- Stollenabschlussorgane oder für
 Freilauf und Grundablässe von
 Staueeen**

Oben: Keilschieber 2500 mm Nennweite, 7 at Druck, für ein Kraftwerk in Spanien. — Unten: Drehschieber 1500 mm Nennweite, 15 at Druck, für ein automatisches Kraftwerk in Deutschland.

Oben: Drosselklappe 3200 mm Nennweite. Anlage in der Schweiz. Unten: Schnellschluss-Schieber 45 at Druck, Pumpspeicherwerk in Italien.