

Objektyp: **Advertising**

Zeitschrift: **Schweizerische Bauzeitung**

Band (Jahr): **105/106 (1935)**

Heft 2

PDF erstellt am: **08.08.2024**

Nutzungsbedingungen

Die ETH-Bibliothek ist Anbieterin der digitalisierten Zeitschriften. Sie besitzt keine Urheberrechte an den Inhalten der Zeitschriften. Die Rechte liegen in der Regel bei den Herausgebern.

Die auf der Plattform e-periodica veröffentlichten Dokumente stehen für nicht-kommerzielle Zwecke in Lehre und Forschung sowie für die private Nutzung frei zur Verfügung. Einzelne Dateien oder Ausdrucke aus diesem Angebot können zusammen mit diesen Nutzungsbedingungen und den korrekten Herkunftsbezeichnungen weitergegeben werden.

Das Veröffentlichen von Bildern in Print- und Online-Publikationen ist nur mit vorheriger Genehmigung der Rechteinhaber erlaubt. Die systematische Speicherung von Teilen des elektronischen Angebots auf anderen Servern bedarf ebenfalls des schriftlichen Einverständnisses der Rechteinhaber.

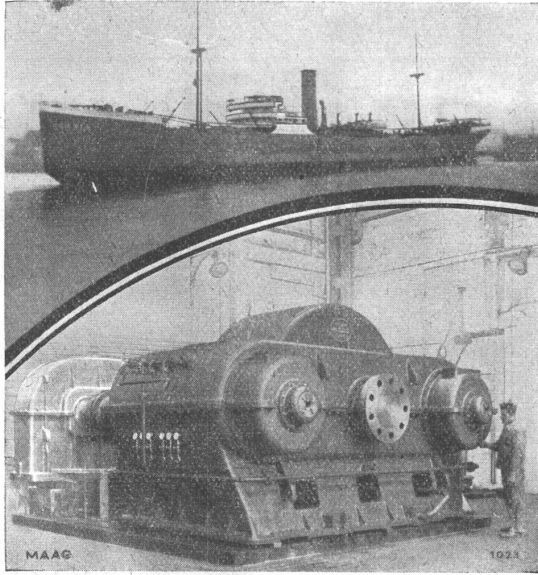
Haftungsausschluss

Alle Angaben erfolgen ohne Gewähr für Vollständigkeit oder Richtigkeit. Es wird keine Haftung übernommen für Schäden durch die Verwendung von Informationen aus diesem Online-Angebot oder durch das Fehlen von Informationen. Dies gilt auch für Inhalte Dritter, die über dieses Angebot zugänglich sind.

Ein Dienst der *ETH-Bibliothek*
ETH Zürich, Rämistrasse 101, 8092 Zürich, Schweiz, www.library.ethz.ch

<http://www.e-periodica.ch>

MAAG ZAHNRÄDER



Frachtschiff „MAPIA“
Zugehöriges MAAG-GETRIEBE für 6500 PS mit geschliffener
Verzahnung, auf dem Versuchsstand.

Für das holländische 10500 t-Frachtschiff „MAPIA“
mit Sulzer-Dieselmotoren-Antrieb hat die
MAAG-ZAHNRÄDER A.-G., ZÜRICH

das
Propulsions-Zahnradgetriebe

sowie die
Zahnräder und Zahnradpumpen
zu den Sandner-Oelkupplungen geliefert.

Maag-Getriebe mit geschliffener Verzahnung
gewährleisten hohen Wirkungsgrad und regelmässigen Betrieb
bei praktisch geräuschlosem Gang.

MAAG-SCHNELLAUFGETRIEBE

für Leistungen bis ca. 5000 PS werden mit
Einsatzgehärteter u. geschliffener Verzahnung
ausgeführt und ergeben
höchste Betriebssicherheit

trotz Gewichtsverminderungen von 30 bis 40%, gegenüber
den bisherigen Ausführungen.

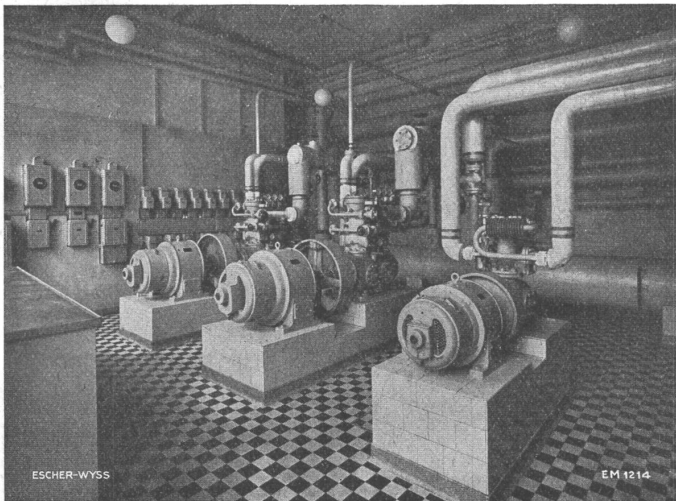
MAAG - ZAHNRÄDER AKTIENGESELLSCHAFT, ZÜRICH

EWAG

ESCHER WYSS

EWAG

FRIGOTROP-Kühlanlagen



Vollautomatische „Frigotrop“-Kühlanlage
der Gross-Schlächterelei Bell A.-G., Zürich-Altstetten.

für alle Leistungen und
Verwendungsgebiete.

Kalttrocken-Anlagen mit
automatischer Temperatur-
und Feuchtigkeits-
Regulierung.

—
Umbau und Modernisierung
alter Anlagen.

—
Fachmännische Beratung
durch unsere eigenen
Ingenieure.

Escher Wyss Maschinenfabriken Aktiengesellschaft Zürich

Die Wirtschaftslage der Schweiz zeichnet sich immer noch durch grosse Stabilität aus. Während sich in gewissen Zweigen die Stagnation fortsetzt oder sogar verschärft, zeigen sich auf andern Gebieten Merkmale der Besserung.

In der Landwirtschaft, besonders im Weinbau, waren die Ernten reichlich und von guter Qualität. Gegenwärtig wird die Frage studiert, inwiefern die Folgen des Exportrückganges von Käse durch die Entwicklung der Zuckerindustrie und der Rübenkulturen ausgeglichen werden könnten. In der Uhrenindustrie und in verschiedenen Zweigen der Textilindustrie scheint das Geschäft anzuziehen.

Der schweizerische Geld- und Kapitalmarkt hat sich

in den letzten Monaten durch die feste Haltung des Schweizerfrankens, das Anwachsen des Goldbestandes bei der Schweizerischen Nationalbank und durch die Zunahme der Geldflüssigkeit ausgezeichnet. Die Kurse der Obligationen blieben fest, während diejenigen der Aktien weiche Tendenz aufwiesen.

Der schweizerische Lebenskostenindex (Detailpreise) ist weiterhin stabil geblieben. Er stellte sich Ende September auf 129 (1914 = 100), d. h. um 2 Punkte niedriger als zum gleichen Zeitpunkt des Vorjahres. Der schweizerische Grosshandelsindex betrug 89,1 und befand sich gegenüber dem Vormonat in leichtem Rückgang.

(Fortsetzung folgt.)

Betonbalken - Fabrik Oberrieden
KARL OTTIKER

Bureau Zürich Hofwiesenstr. 44, Telephon 61.260
Fabrik in Oberrieden, Tel.: 924.330, Luzern, Tel. 3434



Steg-Hohlkörper-Decke

ohne Einschalung, System Ottiker Patent 116302, D. R. P. Gut isolierende, schallsichere Deckenkonstruktion. Schnelles einfaches Verlegen.

Wenn Sie **KERAMIK** brauchen,
die neuen grossen Platten
für Fassaden, Bäder,
Innenarchitektur und
MODERNE OFEN
Cheminées, Brunnen, etc
dann rufen Sie
GEBRÜDER MANTEL
in **ELGG**

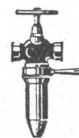
Bestuhlungen



in jeder Art
und für jeden Zweck

**A.G. Möbelfabrik
Horgen-Glarus
in Horgen**

Gegr. 1882 - Telephon 924.603



Jalo
BUSES
pour tout emploi
industriel



JACQUES TOBLER S.A.
LUCERNE
Suisse

**TECHNISCHE
PHOTOGRAPHIE**

SPEZIALITÄT:
**ARCHITEKTUR-
AUFNAHMEN**
BAUSTADIEN, MASCHINEN
KATALOG-AUFNAHMEN
REPRODUKTIONEN

**H. WOLF-BENDER'S
ZÜRICH ERBEN**
KAPPELLERBASSE 10

Stetes Inserieren bringt Erfolg

**REDUKTIONSGETRIEBE
KLUS**



Hoher Wirkungsgrad, grosse Betriebssicherheit.

EISENWERK KLUS

GESELLSCHAFT DER LUDW. VON ROLLSCHEN EISENWERKE



KEILRIEMEN-ANTRIEBE
TEXROPE-KLUS
LENIX-GETRIEBE
KUPPLUNGEN ALLER ART

S.T.S.

Schweizer. Technische Stellenvermittlung
Service Technique Suisse de placement
Servizio Tecnico Svizzero di collocamento
Swiss Technical Service of employment

ZÜRICH, Tiefenhöfe 11 — Telefon: 35.426 — Telegramme: INGENIEUR ZÜRICH.
Für Arbeitgeber kostenlos. Für Stellensuchende Einschreibgebühr 2 Fr. für 3 Monate.
Bewerber wollen Anmeldebogen verlangen. Auskunft über offene Stellen und Weiterleitung von Offerten erfolgt nur gegenüber Eingeschriebenen.

Maschinen-Abteilung.

453 **Maschinen-Techniker**, mit Praxis Arbeitsvorbereitung u. Vorkalkulation von Bearbeitungszeiten. Alter 25 bis 35 Jahre. Sofort. Deutsche Schweiz.
727 **Ingenieur** ou Technicien, capable de mettre au point et conduire fabrication articles de ménage en tôle d'aluminium. Français indispensable (E ranger).

733 **Ingenieur** ou Technicien dipl., comme chef de fabrication, connaissant travaux sur machines outils et spécialement fabrication en série pièces petite mécanique, méthodes modernes de travail, calcul prix de revient production rationnelle. Français et allemand. Suisse Romande.

1 **Dipl. Maschinen-Techniker**, Erfahrung Hebezeug- oder Seilbahnbau. Baldmöglichst. Deutsche Schweiz.
5 **Techniker-Zeichner**, Heizung u. Lüftung, event. auch Späne- u. Staubsaug-Anlagen etc. Event. Kost u. Logis beim Arbeit eber. 1. Februar. Kt. Zürich.
Es sind noch offen die Stellen: 669, 673, 675, 677 (8. Dez.), 681 (15. Dez.) und 699, 709 (22. Dez.).

Bau-Abteilung.

2 **Konkordats-Geometer** event. Bau-Ingenieur, mit Vermessungspraxis, für Ing.-Bureau (Katasterpläne). Eintritt möglichst sofort. Kt. Bern.
Es sind noch offen die Stellen: 670 (29. Dez.) und 683, 682 (5. Januar).

STOPSTARA

die **ideale**
Verglasungsmasse
für Eisenfenster

PLUSS-STAUER A.-G., OFTRINGEN
TELEPHON 73.544

NOTZ & CO.
+BIEL



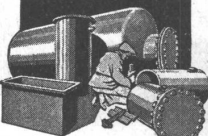
Atlas
WERKZEUGE · SANDVIK STAHL

SCHLEUDERGUSS - MUFFENRÖHREN
5 Meter Baulänge



KÄGI & CO., WINTERTHUR

BOILER
BEHALTER
ROHRLÄUTUNGEN
BLECHKONSTRUKTIONEN



Hch. Bartrams A-G
VOGENSENSTR. 102 Basel 13 TEL. SAFR. 46.000

Geschäftsgewandter und erfolgreicher Architekt
wünscht Beteiligung an solidem Unternehmen der Baubranche. —
Gefl. Zuschriften erbeten unter Chiffre Z. M. 69 an
Rudolf Mosse, A.-G., Zürich.

Schweizer. Bauzeitung,
Jahrgänge 1912 bis 1934, gebunden, wegen Wegzug sehr günstig zu verkaufen. — Offerten unter Chiffre Z. L. 11 befördert
Rudolf Mosse, A.G., Zürich.

Zu verkaufen:
im Gros-de-Vaud, in der Nähe von COSSONAY (Waadt)
vorzügliches Heimwesen
von 25 ha, 1 ha Wald. Gutes Land, gute Gebäude, sehr günstige Bedingungen. Für alle Auskünfte, schreibe man unter P. 411-1 L. an
Publicitas, Lausanne.

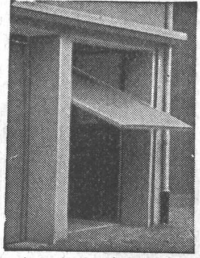
Tüchtiger
Bauzeichner - Bauführer
mit grosser Praxis sucht per sofort Stelle. — Offerten unter Chiffre Z. N. 32 an
Rudolf Mosse, A.-G., Zürich.

Drucksachen Jean Frey A.G.

PATENTTE
ER WIRKT **H. KIRCHHOFER**
ZÜRICH LOEWENSTR. 51

ARCHITEKT, TECHNIKER,
flor. Zeichner, mit grosser Baupraxis, sucht Stelle od. Nebenarbeit bei bescheid. Ansprüchen. Offerten unter Chiffre Z. J. 55 an
Rudolf Mosse A.-G., Zürich.

KISSLING-TORE (patentamtl. geschützt) speziell für **GARAGEN**



als Kipptor nach oben öffnend konstruiert
Einfach und billig
Sple. und leichte Bedienung. Prompt lieferbar. - Verlangen Sie umgehend äusserste Preise
Prospekte und Referenzen
HANS KISSLING, BERN
Eisenbau A.-G.



GEILINGER & CO.
Eisenbau-Werkstätten
WINTERTHUR

VENTILATIONEN



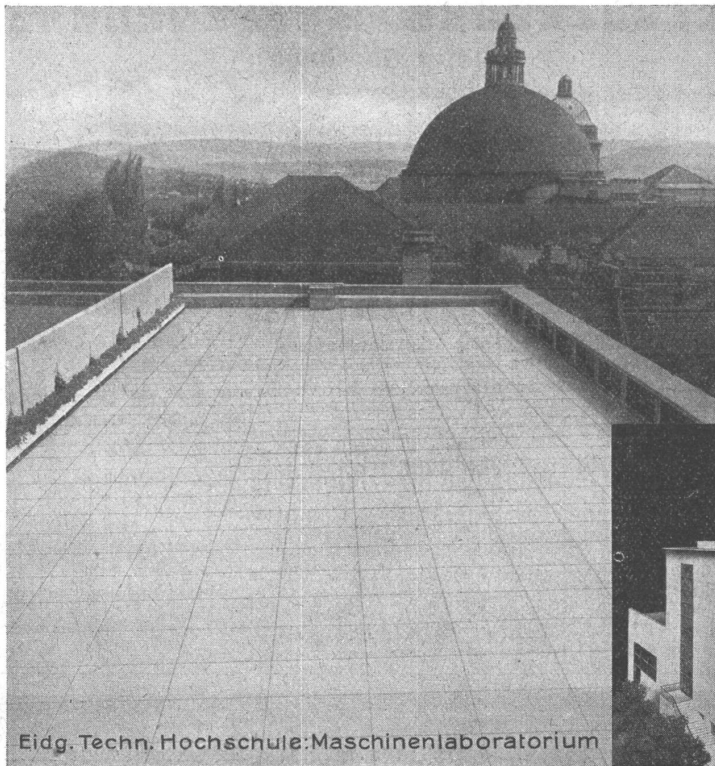
Gegründet 1890

Küchen-Ventilationsanlagen, Garage-Lüftungen, Luft-Filteranlagen
Luft-Konditionierung (Luft-Erwärmung, -Kühlung und -Filterung)
für bewohnte Räume, Restaurants, Kinos, Krankenhäuser, etc.

Ausschliessliche Spezialfabrik

Ventilator A.-G., Stäfa - Zürich

Telephon 930.136

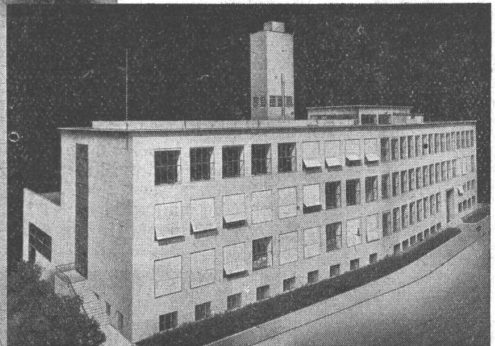


Eidg. Techn. Hochschule: Maschinenlaboratorium

Asphalt- Emulsion A.G. Zürich

Nüscherstr. 30 Tel. 58.866

Flachdächer Terrassen Isolierungen





Gebrüder
HOTZ
Zürich
Elektrische Unternehmungen