

Zeitschrift: Schweizerische Bauzeitung
Herausgeber: Verlags-AG der akademischen technischen Vereine
Band: 105/106 (1935)
Heft: 14

Werbung

Nutzungsbedingungen

Die ETH-Bibliothek ist die Anbieterin der digitalisierten Zeitschriften. Sie besitzt keine Urheberrechte an den Zeitschriften und ist nicht verantwortlich für deren Inhalte. Die Rechte liegen in der Regel bei den Herausgebern beziehungsweise den externen Rechteinhabern. [Siehe Rechtliche Hinweise.](#)

Conditions d'utilisation

L'ETH Library est le fournisseur des revues numérisées. Elle ne détient aucun droit d'auteur sur les revues et n'est pas responsable de leur contenu. En règle générale, les droits sont détenus par les éditeurs ou les détenteurs de droits externes. [Voir Informations légales.](#)

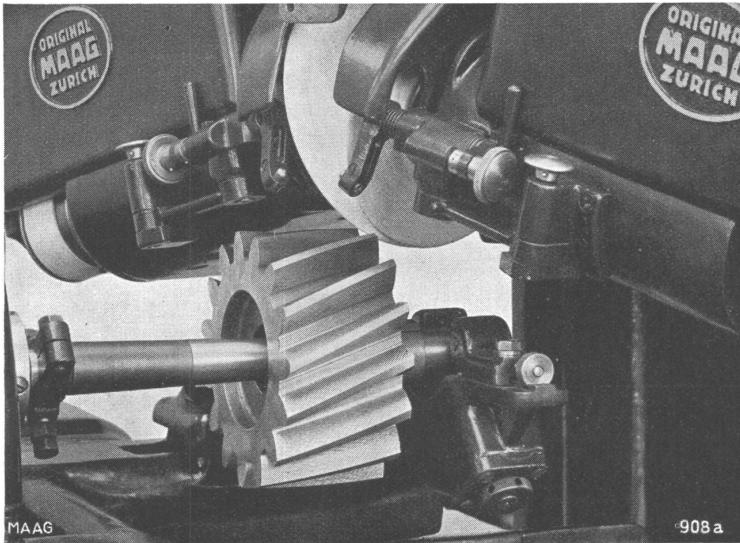
Terms of use

The ETH Library is the provider of the digitised journals. It does not own any copyrights to the journals and is not responsible for their content. The rights usually lie with the publishers or the external rights holders. [See Legal notice.](#)

Download PDF: 27.11.2024

ETH-Bibliothek Zürich, E-Periodica, <https://www.e-periodica.ch>

MAAG ZAHNRÄDER



Gehärtetes Schraubenritzel auf MAAG-ZAHNRADSCHLEIFMASCHINE mit automatisch sich nachstellenden Schleifscheiben.
Schleifgeschwindigkeit je nach Durchmesser bis 0,002 mm.

Schnellaufende

MAAG-ZAHNRADGETRIEBE

mit im Einsatz gehärteter und geschliffener

Schraubenverzahnung

besitzen lange Lebensdauer sowie praktisch geräuschlosen Gang, und stellen die gegenwärtig bestmögliche Ausführung dar.

Auf der grössten Type der Maag-Zahnrad-Schleifmaschine können Stirn- und Schrauben-Räder bis zu 3,5 m Durchmesser geschliffen werden.

MAAG - ZAHNRÄDER AKTIENGESELLSCHAFT, ZÜRICH

Gesellschaft der L. von Roll'schen Eisenwerke, Gerlafingen

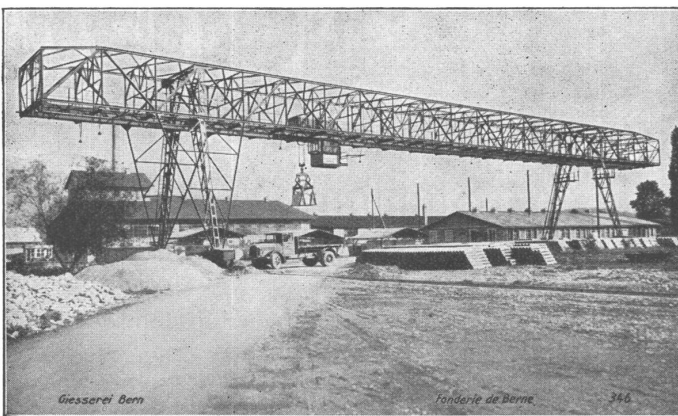
Gegründet 1823

Werk „Giesserei Bern“

Gegründet 1823

in Bern

Konstruktionswerkstätten,
Eisengiesserei



Verladebrücke, totale Brückenlänge 73,5 m, Spannweite 50 m, Tragkraft 6,5 t, zum Umschlag von Sand und Kies und Transport von Röhren und Formsteinen.

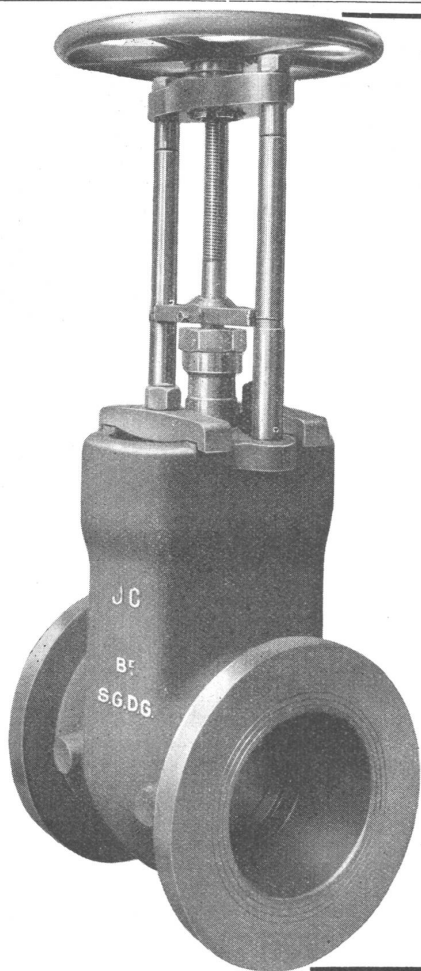
Hebezeuge

Schützenanlagen und
Wehreinrichtungen
Eisenbahnmaterial
Standseilbahnen
Zahnradbahnmaterial
Kabelbaggeranlagen
Allgem. Maschinenbau



Telegramme: Giesserei Bern

Telephon: 25.066



COCARD ARMATUREN

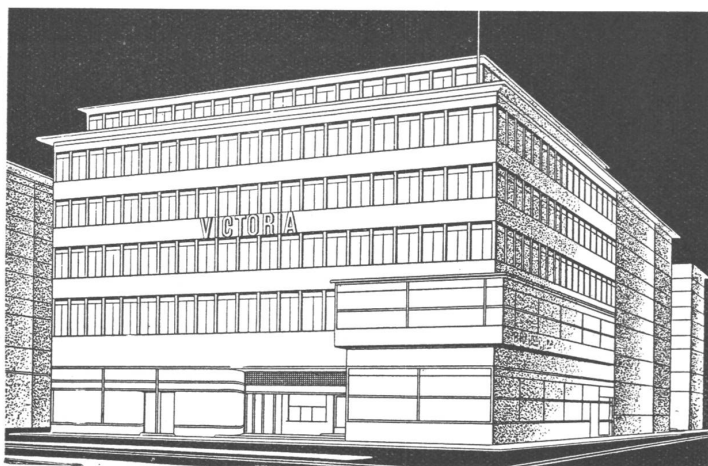
der Inbegriff grösster Betriebssicherheit
und unerreichter Lebensdauer!

Sämtliche Hochdruck-Dampf- und Hochdruck-Heisswasser-Armaturen des Fernheizkraftwerkes der Eidg. Technischen Hochschule, sowie die Armaturen-Ausrüstung des VELOX-Kessels der Eidg. Technischen Hochschule sind COCARD-Fabrikate.

Das Fernheizkraftwerk Lausanne ist ebenfalls mit COCARD-Hochdruck-Armaturen ausgerüstet.

VAPOR A.G.
MYTHENQUAI 20
TELEPHON 71.922
ZÜRICH 2

Eisenbaugesellschaft Zürich



Geschäftshaus Viktoria, Bahnhofplatz, Zürich

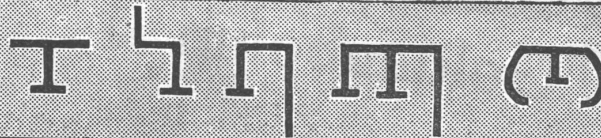
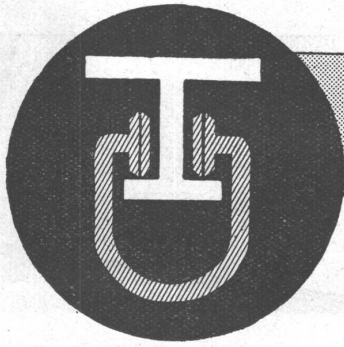
Ingenieur-Bureaux
Stahlbau-Werkstätte

Gelangen Sie an uns um Projekte
und fachmännische Beratung

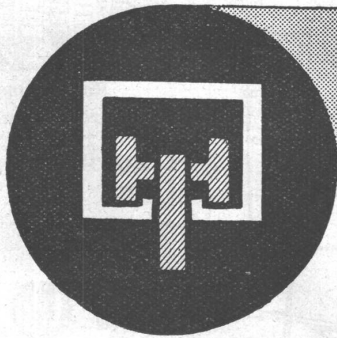
Stahlbauten

Vorhangschienen

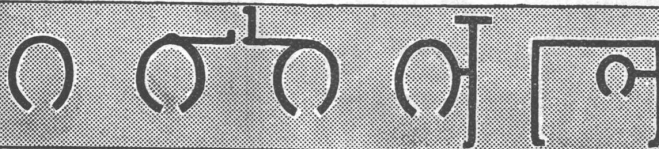
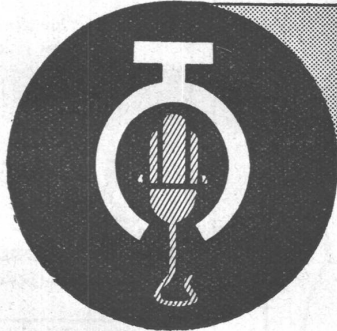
3 zuverlässige Systeme



In Messing, Mattnickel, Messing brüniert und Anticorodal für jeden Zweck



Verlangen Sie Mustertafeln und Preislisten



vom Spezialgeschäft

SCHOOOP & CO

Usterstrasse 5 • Zürich • Telephon 34.610

Endlich strengere Strafpraxis bei Verkehrsunfällen. Da die Zahl der Verkehrsunfälle in der Stadt Bern wieder zugenommen hat, gibt die Polizei bekannt, dass gegen alle Verursacher dieser Unfälle Strafanzeige eingereicht und Antrag auf Entzug des Führerausweises gestellt worden ist. In allen Fällen, in denen in Missachtung der Verkehrsvorschriften Personen verletzt werden, wird nach nunmehr strenger Praxis der Führerausweis dauernd oder temporär entzogen. Wenn nur Sachschaden entsteht, ist für den Entzug des Führerausweises die Schwere der Widerhandlung massgebend. Bei unbeherrschtem Fahren, unvorsichtigem Ueberholen, rücksichtslosem Befahren der Fussgängerstreifen usw. kommt nunmehr der Entzug des Führerausweises auch dann in Frage, wenn sich kein Unfall ereignet.

Erfolg des Mersey-Tunnels. Am ersten Jahrestage des 1934 eröffneten Strassentunnels unter dem Mersey zwischen Liverpool und Birkenhead zeigten die Verkehrsziffern eine Verdoppelung des amtlichen Voranschlags. Vor der Eröffnung des Tunnels rechnete man mit einem Verkehr von 1 350 000 Fahrzeugen im ersten Jahre und einer Einnahme von 135 000 Pfund. Bis Ende Juni 1935 passierten dagegen nicht weniger als

2 825 777 Fahrzeuge den Tunnel; sie trugen 3 388 411 Fahrgäste und entrichteten Tunnelgebühren in der Gesamthöhe von 234 809 Pfund Sterling.

«Holztankstellen» in Deutschland. Die verschiedenen Massnahmen zur Förderung der Verwendung von Holzgas zum Antrieb von Autos haben in der letzten Zeit in ganz Deutschland zahlreiche Holztankstellen entstehen lassen. Um Tankstellen, die den allgemeinen Anforderungen entsprechen, zu kennzeichnen, hat die «Arbeitsgemeinschaft Holz» zwei genormte Buchensperrholzschilder verschiedener Grösse herausgegeben, die auf weissem Grunde die schwarze Aufschrift «Holztankstelle» tragen und grün umrandet sind.

Strassenstaubsauger sind in den Städten Frankfurt a. M. und Hannover in Dienst gestellt worden. Es sind trockenfegende, sofort aufsaugende Strassenkehrmaschinen, die den festen Strassenschmutz in Kübel sortieren und den staubförmigen in Staubbeutel sammeln.

Die ausgebauten Wasserkräfte der Erde haben nach einer Schätzung des United States Geological Survey von 23 Mill. PS im Jahre 1920 auf 55 Mill. PS in 1934 zugenommen, d. h. 140 % in 14 Jahren.

W. Goldenbohm
Zürich

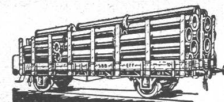
Sanitäre Installationen

Dufourstrasse 47
Telephon 20.860 u. 24.775



Für aussen selbstverständlich nur
Bleiweiss
aber auch für innen
Bleiweiss
als Grundanstrich gibt die schönste
und beste Arbeit

RHZ



Rohrleitungen
und
Apparate aus Eisenblech
bis zu 15 mm Wandstärke liefern
sauber und vorteilhaft.
Joh. Bertrams A.G.
Telephon: Basel B Sufan 46.90



DUSEN

für alle Zwecke
der Industrie



JACQUES TOBLER A.G.
LUZERN (Schweiz)

TECHNISCHE
PHOTOGRAPHIE

SPEZIALITÄT:
ARCHITEKTUR-
AUFNAHMEN
BAUSTADIEN, MASCHINEN
KATALOG-AUFNAHMEN
REPRODUKTIONEN

H. WOLF-BENDER'S
ZÜRICH **ERBEN**
KAPPELERGASSE 18

S.T.S.

**Schweizer Technische Stellenvermittlung
Service Technique Suisse de placement
Servizio Tecnico Svizzero di collocamento
Swiss Technical Service of employment**

ZÜRICH, Tiefenhöfe 11 — Telefon: 35 426 — Telegramme: INGENIEUR ZÜRICH.
Für Arbeitgeber kostenlos. Für Stellensuchende Einschreibgebühr 2 Fr. für 3 Monate.
Bewerber wollen Anmeldebogen verlangen. Auskunft über offene Stellen und Weiterleitung von Offerten erfolgt nur gegenüber Eingeschriebenen.

Maschinen-Abteilung.

- 487 **Chemiker**, zur Fabrikation von Seifen, medizinalen Waren, Zuckerwaren etc., nach Manila (Philippinen).
- 489 Jüngerer **dipl. Ingenieur** (Schweizer), für Forschungsanstalt, mit guten Kenntnissen der mathemat. Grundwissenschaften (Physik, Mechanik, Strömungslehre), der sich für technisch-wissenschaftl. Versuchswesen u. selbständige Bearbeitung u. Entwicklung neuer technischer Probleme eignet.

- 493 **Konstrukteur**, selbständig u. erfahren in der Berechnung, Konstruktion, Fabrikation u. Prüfung von Turbokompressoren u. Gebläsen (rotierende Kompressoren u. Gebläse, insbesondere für Luft, bis zu den grössten Leistungen u. Drücken). Dauerstelle im europäischen Ausland.
 - 495 **Ingenieur od. Techniker** bietet sich eine Existenzmöglichkeit durch die käufliche Uebernahme einer bekannten Fabrik der Metallbranche, event. durch die ledigl. Uebernahme d. technischen Leitung m. Beteiligung v. 30/50000 Fr. Schweiz.
 - 497 **Ingenieur od. Techniker**, mit Erfahrungen in Wasserturbinen und Wasserkraftanlagen nach Chile. Jüngere, ledige Kraft.
 - 499 **Ingenieur od. Techniker**, als Werkstättechef, mit mehrjähriger Erfahrung u. selbständig in Kalkulation Stahlhochbau.
 - 501 **Textil-Fachmann**, für Verkauf von Textilmaschinen. Kenntnis Spanisch erwünscht. Schweizerfirma Chile. Reise bezahlt.
- Es ist noch offen die Stelle 483 (28. September).
- Bau-Abteilung.**
362 Jüngerer **Architekt**, künstlerisch veranlagt, zur Ausarbeitung Skizzenprojekt.

GEGRÜNDET
1878

MÜLLER ZENTRALHEIZUNGEN

Notieren Sie bitte: Joh. Müller, Zentralheizungen A.G., Rüti (Zch.) und Zürich.

TELEPHON
30 RÜTI
20.324 ZÜRICH

JUNGER ARCHITEKT

(Meisterschüler v. Prof. Mis von der Rohe, Berlin) sucht Stellung. Mehrjährige Bureaupraxis. Offerten unter Chiffre Z. A. 2074 bef. **Rudolf Mosse, A.-G., Zürich.**

Brieflicher bautechn. Kursus

(speziell Eisen-Betonbau) auf neuester Grundlage. Leicht verständlich. Für Bauunternehmer, Architekten, Bauführer, Poliere etc. heute unbedingt notwendig. Broschüre B 20 kostenlos. **Techn. Institut ONKEN, Basel 15.**

Ca. 60 m³

Generatorschlacken

bei sofortiger Wegnahme billig abzugeben.

Gaswerk Wattwil.

ELEKTROINGENIEUR

(Dipl. E. T. H.), Schweizer, sprachkundig, mit besten in- und ausländischen Beziehungen, seit vielen Jahren im Verkauf einer der ersten schweizerischen Maschinen-Fabriken tätig, wünscht als aktiver Mitarbeiter in ein in- und Ausland erfolgreich tätiges

INGENIEUR-BUREAU

einzutreten. — Angaben, die als Diskussionsbasis dienen können, bitte senden unter Chiffre Z. U. 2112 an **RUUDOLF MOSSE, A.-G., ZÜRICH.**



Schweizerische Motorlastwagenfabrik

zu baldigem Eintritt einen durchaus

erfahrenen Konstrukteur

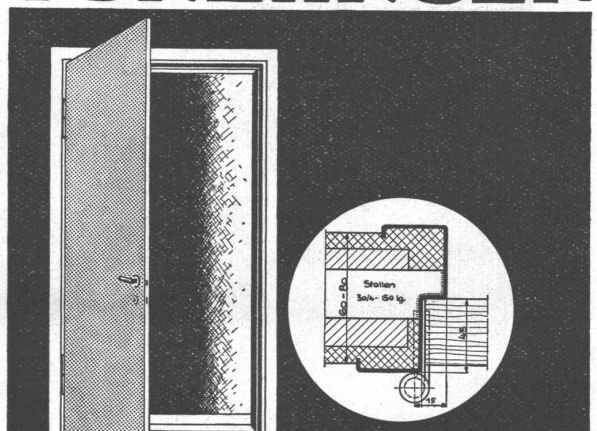
für Chassis-, Getriebe- und Hinterachsbau.

Reflektanten mit entsprechender technischer Bildung und nachweisbar mehrjähriger Praxis auf diesem Gebiete belieben ihre Bewerbungen (in deutscher Sprache) mit Gehaltsansprüchen, Zeugnisabschriften, Lichtbild, Angaben über die persönlichen Verhältnisse und des frühesten Eintrittstermines zu richten unter Chiffre Z. Z. 2094 an **Rudolf Mosse, A.-G., Zürich.**

Institut Juventus

Zürich im Handelshof, Uraniastr. 31—33, Telefon 57.793/4. Modern eingerichtete, vollständig ausgebaute private Mittelschule. 48 akademisch gebildete Lehrer. Die Schüler fast ausschließlich Schweizer. Unsere Maturitätsabteilung bereitet auf die Hochschulen und andere Aufnahmeprüfungen mit Zeitgewinn vor; sie besteht seit 1902. Unser Abendgymnasium ermöglicht auch Berufstätigen die Vorbereitung auf die Maturität. Unsere Handelsabteilung führt zum Stenotypistendiplom und Handelsdiplom. Unser Abendtechnikum bildet Maschinentechniker, Elektrotechniker, Bautechniker und Eisenbetontechniker aus (mit Diplomabschluss). Beste Examenerfolge. Neu: Berufswahl- und Fortbildungsklasse. — Mäßiges Schulgeld. Unverbindl. und kostenlose Beratung in Studienangelegenheiten. Prospekte auf Verlangen.

TÜRZARGEN



**GEILINGER U. CO.
EISENBAU-WERKSTÄTTEN
WINTERTHUR**

PATENTANWALTS-BUREAU AMAND BRAUN, Nachf. v. A. Ritter, Rümelinbachweg 10, BASEL

Offerten zur Ausübung patentierter Erfindungen

No. 560. Der Inhaber des schweiz. Patentes No. 119058 vom 8. Februar 1926, betr.: „Verbindungsschloss für umwickelte Kabel“, wünscht dasselbe zu verkaufen, Lizenzen zu erteilen oder andere Vereinbarungen zur Ausübung der Erfindung in der Schweiz zu treffen.

No. 657. Die Inhaber der schweiz. Patente No. 127135 vom 3. September 1927, betr.: „Stromerzeugungsvorrichtung mit Steuerung durch Lichtstrahlen“; No. 123471 vom 23. September 1925, betr.: „Speisevorrichtung für Druckluftbremsen“; No. 126949 vom 12. September 1927, betr.: „Druckluftbremse“ und No. 141734 vom 14. September 1928, betr.: „Druckluftbremse“, wünschen diese Patente zu verkaufen, Lizenzen zu erteilen oder andere Vereinbarungen zur Ausübung der Erfindungen in der Schweiz zu treffen.

No. 726. Der Inhaber des schweiz. Patentes No. 111013 vom 13. September 1924, betr.: „Brennstoffzufuhreinrichtung für Einspritz-Verbrennungskraftmaschinen“, wünscht dasselbe

zu verkaufen, Lizenzen zu erteilen oder andere Vereinbarungen zur Ausübung der Erfindung in der Schweiz zu treffen.

No. 749. Der Inhaber des schweiz. Patentes No. 157298 vom 30. Juli 1931, betr.: „Kapselherstellungsmaschine mit Werkzeug zum Einlegen einer Korkscheibe oder einer anderen Dichtungsscheibe in die Kapsel“, wünscht dasselbe zu verkaufen, Lizenzen zu erteilen oder andere Vereinbarungen zur Ausübung der Erfindung in der Schweiz zu treffen.

No. 769. Der Inhaber des schweiz. Patentes No. 157295 vom 1. August 1931, betr.: „Polstermöbel“, wünscht dasselbe zu verkaufen, Lizenzen zu erteilen oder andere Vereinbarungen zur Ausübung der Erfindung in der Schweiz zu treffen.

No. 770. Der Inhaber des schweiz. Patentes No. 157306 vom 14. April 1931, betr.: „Nähmaschine“, wünscht dasselbe zu verkaufen, Lizenzen zu erteilen oder andere Vereinbarungen zur Ausübung der Erfindung in der Schweiz zu treffen.

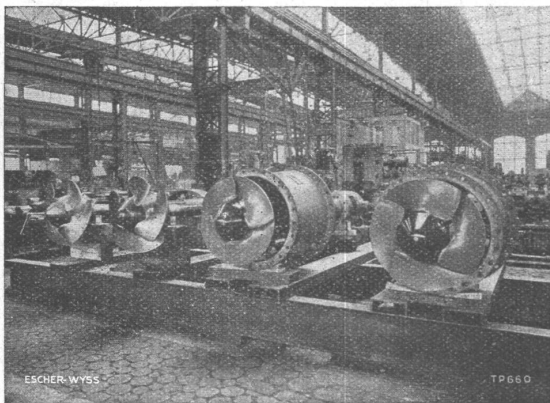
Auskunft über obige Patente erteilt Ingenieur und Patentanwalt Amand BRAUN, Nachf. von A. Ritter, BASEL.

EWAG

ESCHER-WYSS

EWAG

TURBOPUMPEN



Vier Kaplan-Pumpen,
jede für ca. 1500 l/sec bei zirka 12 m manometrischer Förderhöhe.

Propeller- und
Kaplan-Pumpen
Kesselspeisepumpen
Schmutzwasserpumpen
Baupumpen
Umwälzpumpen
Unterwasserpumpen

Escher Wyss Maschinenfabriken
Aktiengesellschaft
Zürich